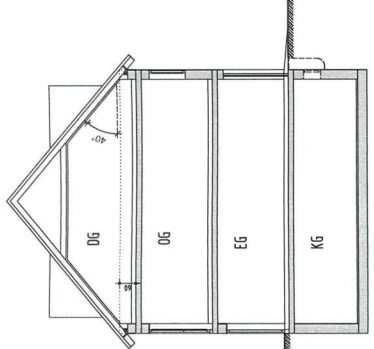



Berechnung GRZ I:
 Grundstücksgröße: 1189,37m²
 bebaute Fläche: 233,5 m²
 233,5 m² / 1189,37 m² = 0,2

Berechnung GRZ II:
 Grundstücksgröße: 1189,37m²
 bebaute Fläche + befestigte Fläche: 233,5 m² + 287,26 m² = 520,75 m²
 520,75 m² / 1189,37 m² = 0,44

Berechnung GFZ:
 Grundstücksgröße: 1189,37m²
 Fläche aller Geschosse zusammen: 2 x 213,5 m² = 427,02 m²
 427,02 m² / 1189,37 m² = 0,36



Schemaschnitt A-A



HGW
BAUTRÄGER GMBH

HOHENZOLLERNSTR. 51
 56068 KOBLENZ
 TEL: 0261 / 805 81-0 FAX: 0261 / 805 81-29
 WWW.HGW-BAU.DE

Bauherr:	HGW Bauträger GmbH Hohenzollernstr. 51 56068 Koblenz	Objekt: 2 MFH mit je 2 Wohneinheiten Lüdenitzstraße 71 56076 Koblenz
Zerchnung: Übersicht + Schemaschnitt		
Datum/Gez.: 06.08.2020 FE		
Bestand	Abbruch	Neu
Maszstab: M 1:200		Projekt Nr.: 2006-01
Baucherr:		Plan Nr.: BP 01
Planung: Ulrich Feil-Büchtemann Architekt		