

Basiskarte: Liegenschaftskarte der Vermessungs- und Katasterverwaltung. Die Geschossangaben entsprechen nicht der Definition Vollgeschoss nach Landesbauordnung.  
Vervielfältigungen für eigene, nicht gewerbliche Zwecke zugelassen. Vervielfältigungen für andere Zwecke, Veröffentlichungen oder deren Weitergabe an Dritte nur mit Genehmigung.

# Auszug aus den Geobasisinformationen

Liegenschaftskarte



## Rheinland-Pfalz

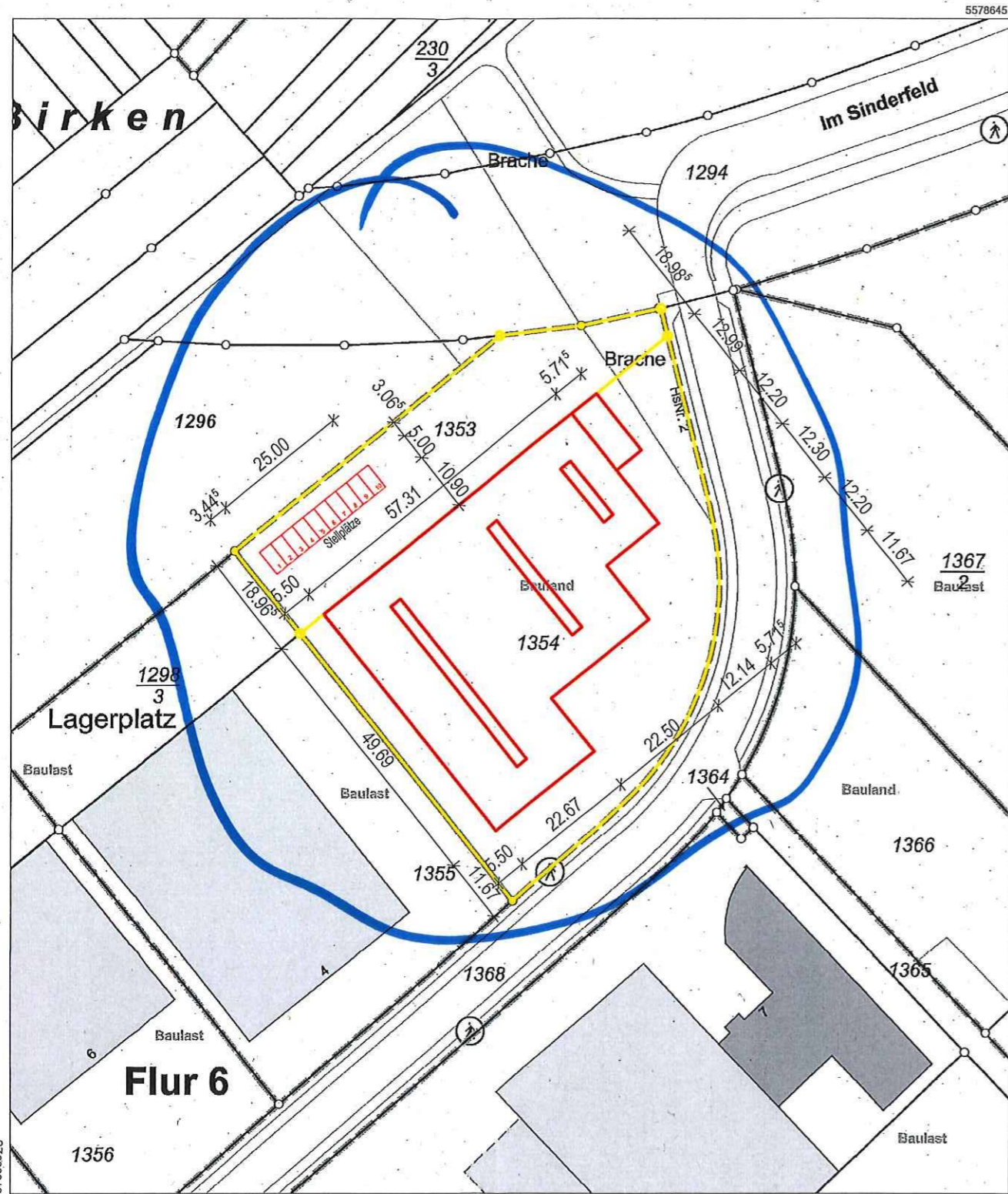
VERMESSUNGS- UND  
KATASTERAMT  
OSTEIFEL-HUNSRÜCK

Hergestellt am 17.09.2020

Flurstück: 1354  
Flur: 6  
Gemarkung: Rübenach

Gemeinde: Koblenz  
Landkreis: Stadt Koblenz

Am Wasserturm 5a  
56727 Mayen



5578435 Maßstab 1:1000 0 10 20 30 Meter

Vervielfältigungen für eigene Zwecke sind zugelassen. Eine unmittelbare oder mittelbare Vermarktung, Umwandlung oder Veröffentlichung der Geobasisinformationen bedarf der Zustimmung der zuständigen Vermessungs- und Katasterbehörde (§12 Landesgesetz über das amtliche Vermessungswesen).  
Hergestellt durch Öffentlich best. Vermessungsingenieur Dipl.-Ing. (FH) Manfred Buchholz  
Befugnis eingeräumt am 24.11.2009 durch Landesamt für Vermessung und Geobasisinformation Rheinland-Pfalz.

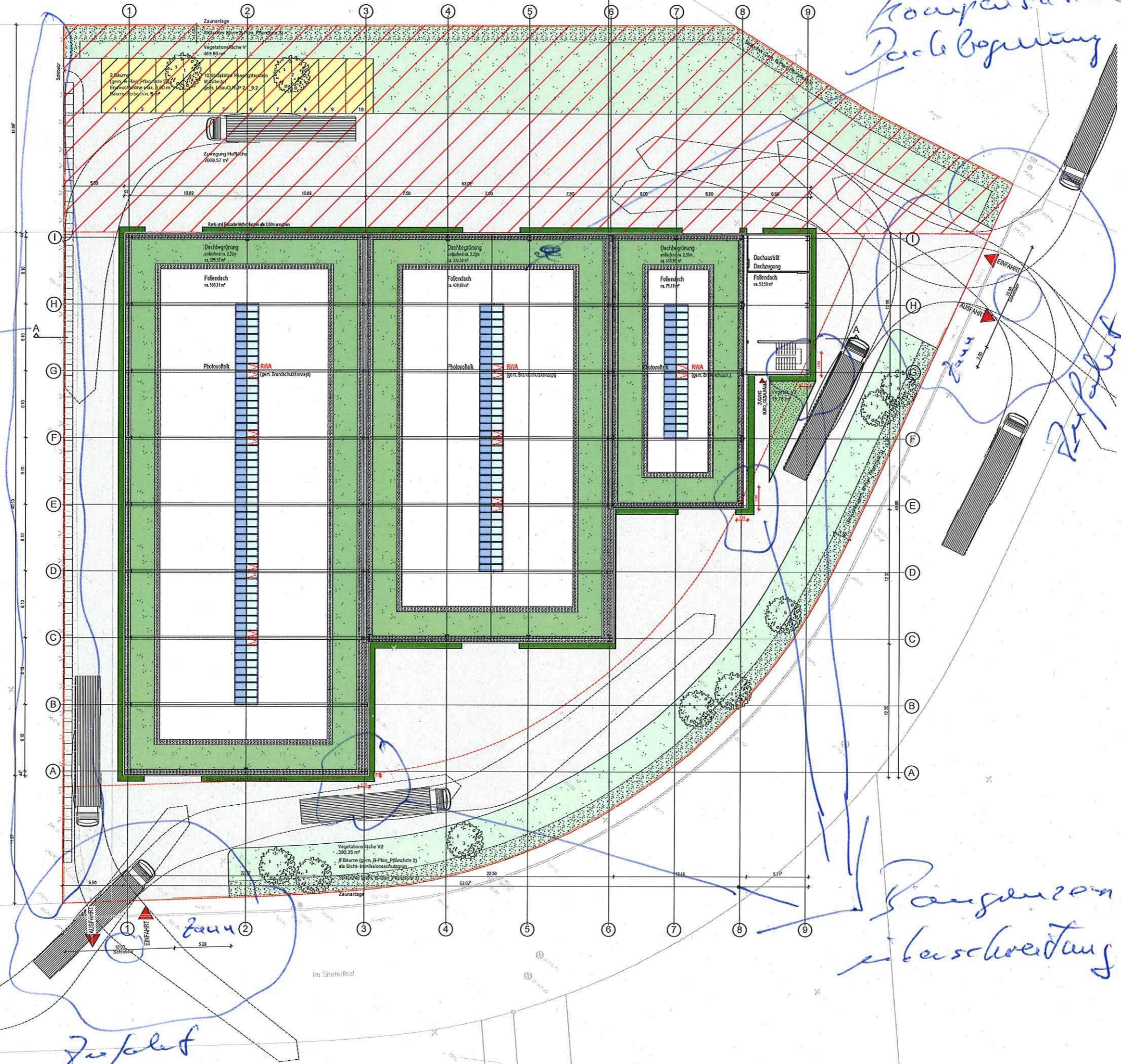
*lebende  
Kantbe-  
grünung*

*Kompensation  
Pflanzplanung*

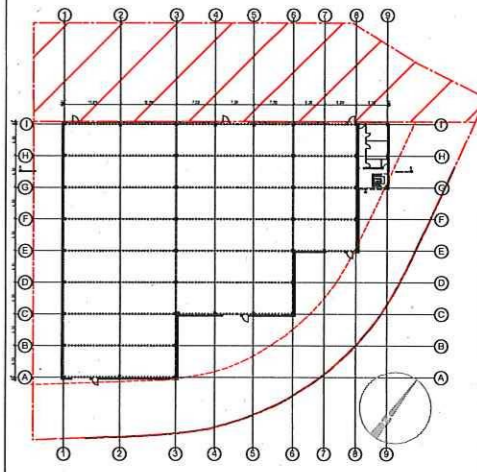
*zufahrt  
zufahrt*

*Rangieren  
e-beschreibung*

*zufahrt*



- LEGENDE**
- Pflanzfläche / Schutzfläche
  - Vegetationsfläche V1
  - Vegetationsfläche V2
  - Grün- und Freizeitanlage
  - Straßen- und Wegeflächen
  - Entsorgung
  - Offener Bereich
  - Zugangskante
  - Mauer



**LAGEPLAN 1:500**

DER ENTWURF IST GEISTIGES EIGENTUM DES PLANERS UND URHEBERRECHTLICH GESCHÜTZT.  
VERVIelfÄLTIGUNGEN UND WEITERGABE AN DRITTE ERFOLGT NUR MIT AUSDRÜCKLICHER  
GENEHMIGUNG DES PLANVERFASSERS. BEI MISSBRAUCH BLEIBEN RECHTLICHE SCHRITTE VORBEHALTEN.

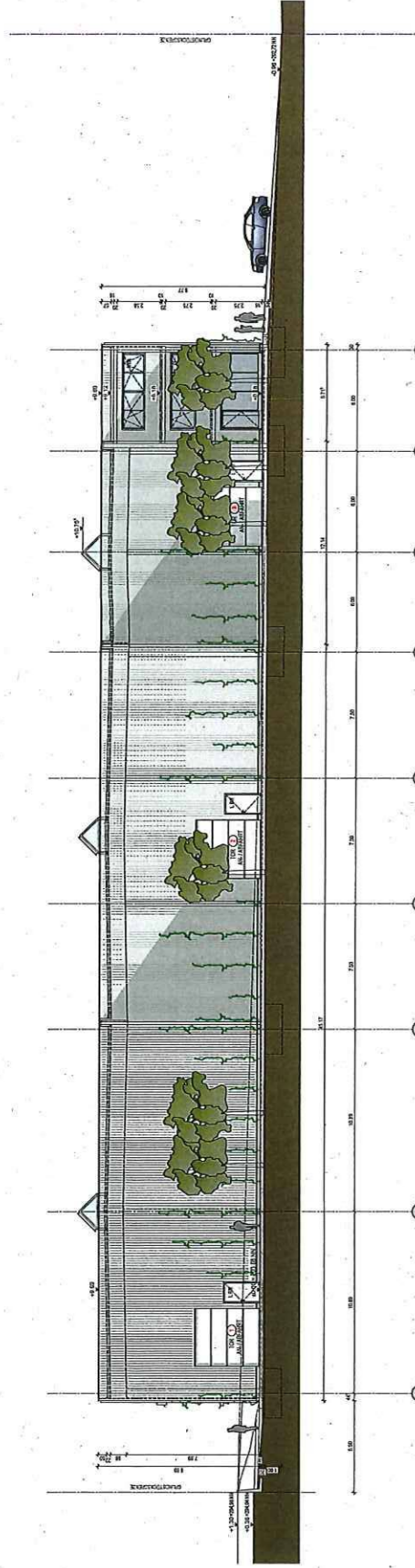
PROJEKT **NEUBAU EINES BÜRO- UND LAGERGEBÄUDES**

BAUHERR  
L1

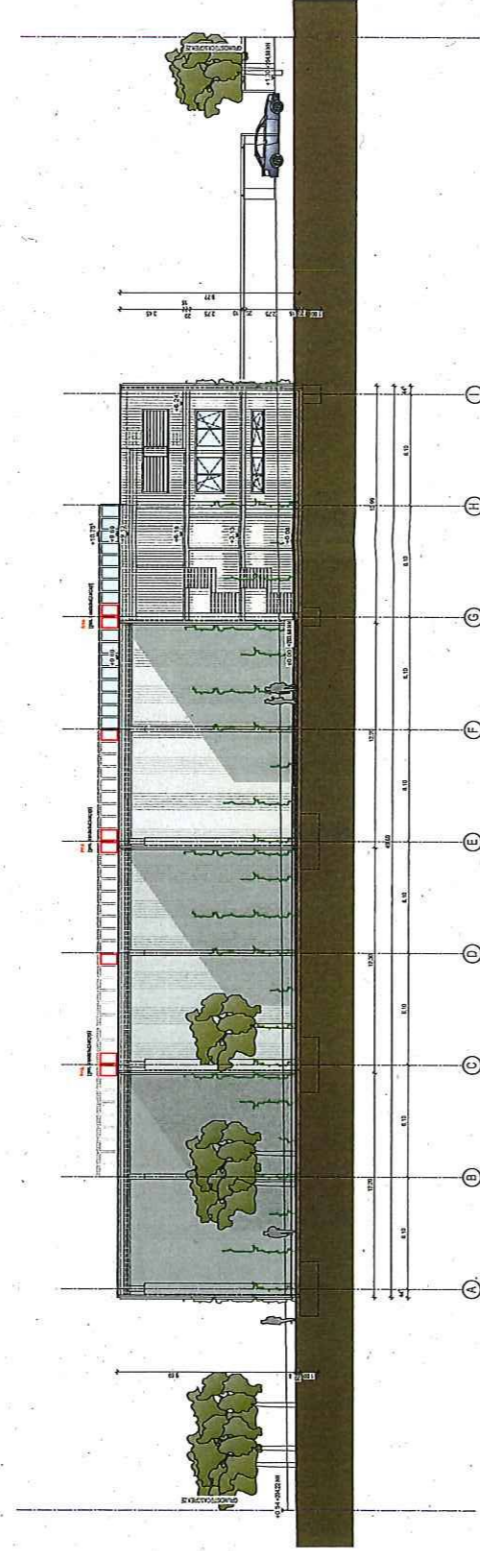
LEISTUNGSPHASE **GENEHMIGUNGSPLANUNG**

BAUTEIL **ÜBERSICHT**

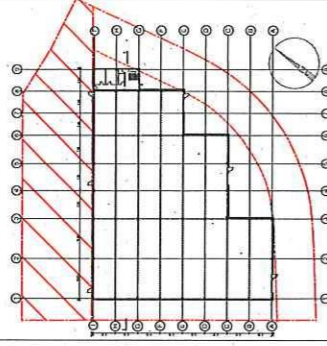
PLANNHALT **AUSSENANLAGE  
DACHAUFSICHT**



ANSICHT SÜD-OST



ANSICHT NORD-OST



LAGEPLAN 1:500

DER ENTWURF IST GEGENSTAND DES BEWAHRUNGS- UND VERBODENSCHUTZES. VERÄNDERUNGEN UND NACHBAU AN WERKE ERFOLGTE NUR MIT AUSDRÜCKLICHER GENEHMIGUNG DES VERANTWORTLICHEN BEWAHRUNGSGEBIETESLEITENDEN VERBODENSCHUTZLEITENDEN.

PROJEKT NEUBAU EINES BÜRO- UND LAGERGEBÄUDES

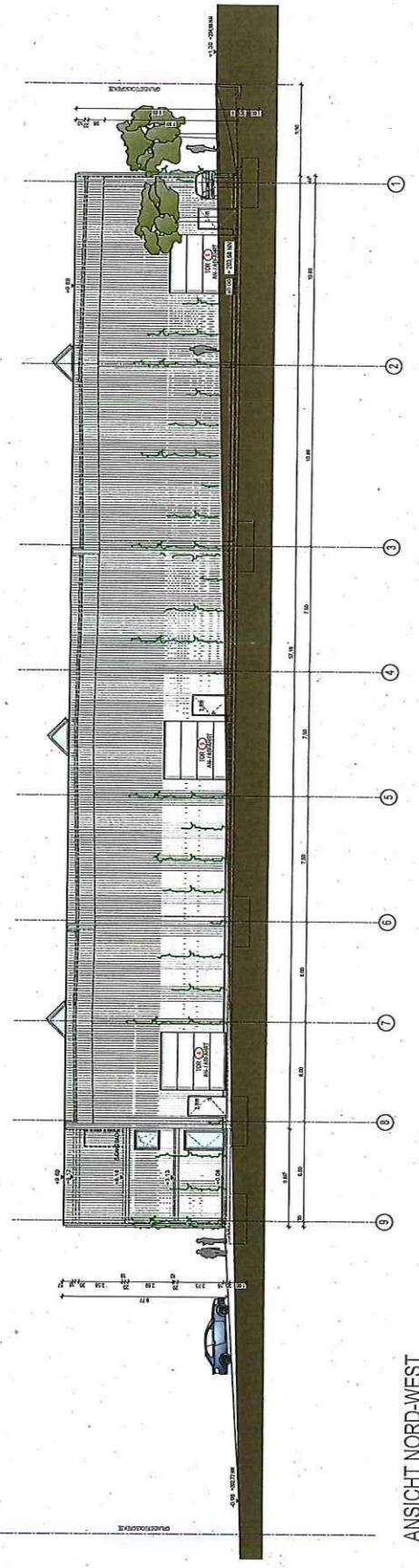
BAUWERK

LEITUNGSPERSONE GENEHMIGUNGSPLANUNG

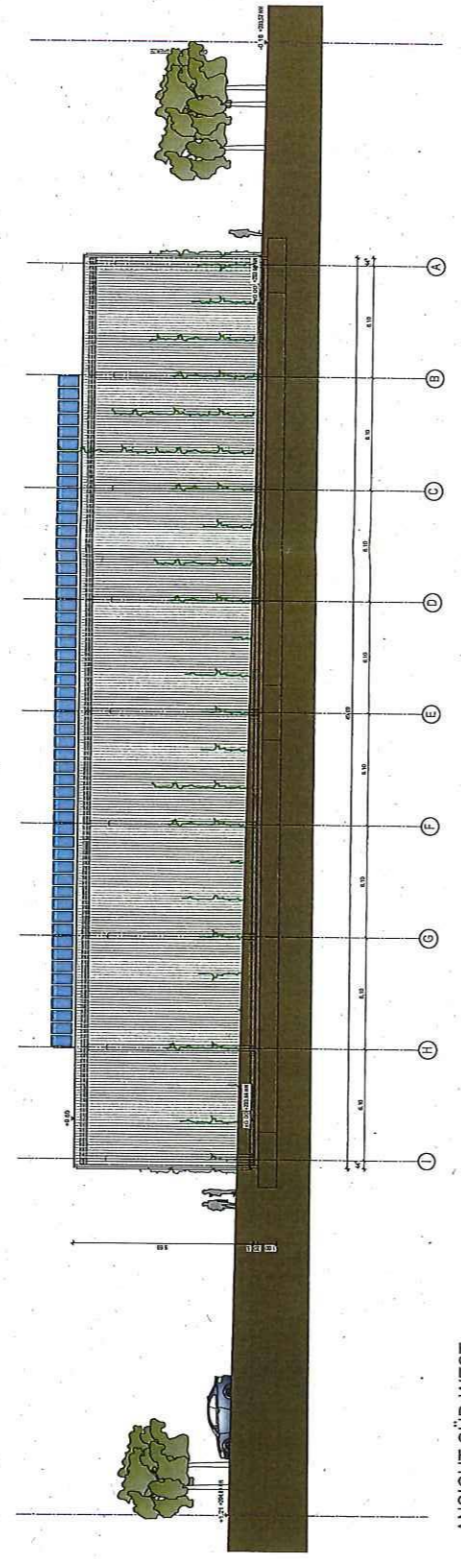
BAUTEIL ANSICHTEN

PLANNRUM SÜD-OST  
NORD-OST

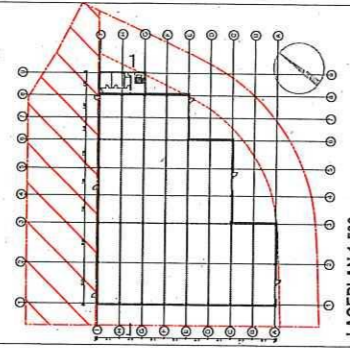
MASSSTAB DATUM GZL PROJEKTNAME PLANNRUM  
1:100 14.07.2020 HE LS 2019\_485 PLANNRUM  
G\_003



ANSICHT NORD-WEST



ANSICHT SÜD-WEST



LAGEPLAN 1:500

VERTRAGSSTÜCK: GEBÄUDE ERREICHEN PLANER AUSDRUCKSWEISE: GEGENSTÄNDLICHE UND FUNKTIONALE ANFORDERUNGEN AN DEN AUSDRUCK  
 VERFAHREN: VERFAHREN UND FUNKTIONALE ANFORDERUNGEN AN DEN AUSDRUCK  
 DARSTELLUNG: DARSTELLUNG DER PLANERARBEIT, DER ARCHITECTURLEISTUNGSSCHREIBUNG  
 PROJEKT: NEUBAU EINES BÜRO- UND LAGERGEBÄUDES  
 BAUKUNDE: BAUKUNDE

LEISTUNGSSTADIUM: GENEHMIGUNGSPLANUNG  
 MITTEL: ANSICHTEN  
 PLANUNGSTADIUM: NORD-WEST  
 SÜD-WEST  
 ANSCHLUSSTAG: 14.07.2020  
 ZEIT: 15.2016 ABG  
 PLANMÄSSIGKEIT: C, AM