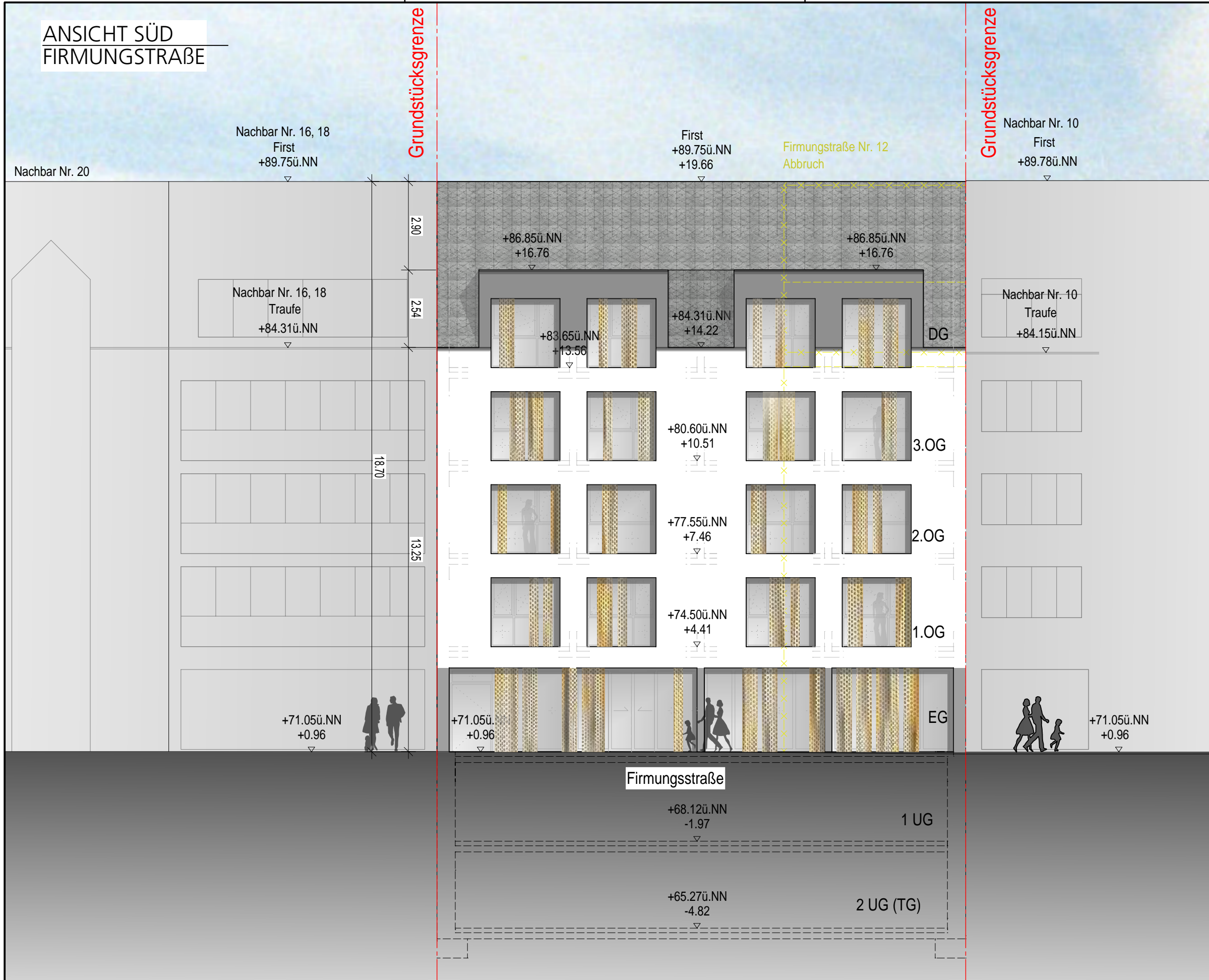
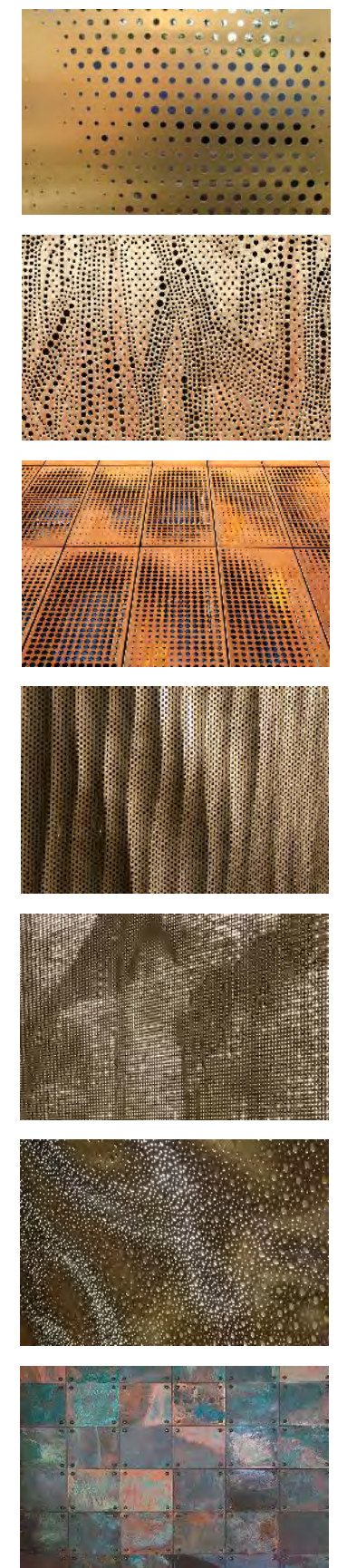


ANSICHT SÜD
FIRMUNGSTRASSE



MÖGLICHE
FASSADENMATERIALIEN



PROJEKT-NR. PROJEKT 18-0201 TAYHUS HOCHBUNKER NAGELSGASSE HOTEL FIRMUNGSTRASSE 56068 KOBLENZ	BAUHERR EINSTEIN HOTELS REAL ESTATE GMBH FIRMUNGSTRASSE 2 56068 KOBLENZ	GENERALPLANUNG ARCHITEKT VON CANAL ARCHITEKTUR + GENERALPLANUNG GMBH TORHAUS AM KASTORPLATZ 5 56068 KOBLENZ TEL: 0261 / 97 44 6 - 0 FAX: 0261 / 97 44 6 - 20	STADTPLANUNG B-PLAN-ERSTELLUNG KOCKS CONSULT GMBH BERATENDE INGENIEURE STEGEMANSTR. 32 - 38 56068 KOBLENZ TEL.: 0261 / 13 02 - 0 FAX: 0261 / 13 02 - 400	PLANINHALT ANSICHT SÜD FIRMUNGSTRASSE BEARBEITER GE SC ERSTELLT 02.12.2020 AUSDRUCK 10.12.2020	PROJEKTLEITER GOLDSTEIN MASSSTAB 1:125 PLAN-NR. VEP 09
---	--	--	--	--	--