

ANSICHT NORD  
FIRMUNGSTRASSE

Grundstücksgrenze

Grundstücksgrenze

Nachbar Nr. 10  
First  
+90.02ü.NN

+89.75ü.NN  
+19.66

Nachbar Nr. 16, 18  
First  
+89.75ü.NN

Nachbar Nr. 10  
Traufe  
+87.17ü.NN

+86.85ü.NN  
+16.76

Nachbar Nr. 16, 18  
Traufe  
+86.54ü.NN

+84.31ü.NN  
+14.22

+83.65ü.NN  
+13.56

DG

+80.95ü.NN  
+10.86

3.OG

+77.80ü.NN  
+7.71

+77.55ü.NN  
+7.46

2.OG

+75.85ü.NN  
+5.76

1.OG

+74.50ü.NN  
+4.41

EG

+71.50ü.NN  
+1.41

+68.12ü.NN  
-1.97

+68.42ü.NN

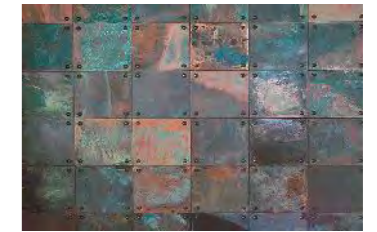
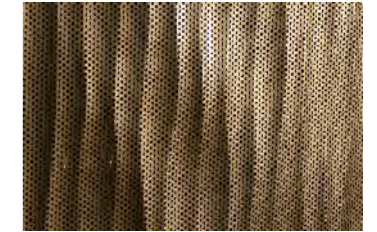
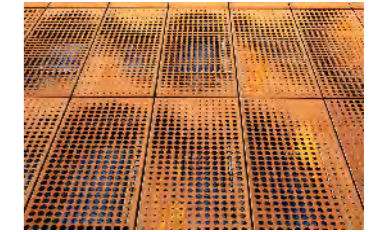
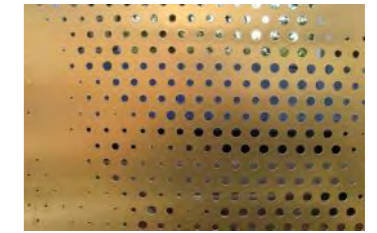
1 UG

Garten Herlet

+65.27ü.NN  
-4.82

2 UG (TG)

MÖGLICHE  
FASSADENMATERIALIEN



PROJEKT-NR. | PROJEKT  
18-0201 | TAYHUS HOCHBUNKER NAGELSGASSE  
HOTEL FIRMUNGSTRASSE  
56068 KOBLENZ

LEISTUNGSPHASE  
VORHABEN- UND ERSCHLIEBUNGSPLAN  
BEBAUUNGSPLAN Nr. 337

BAUHERR  
EINSTEIN HOTELS REAL ESTATE GMBH  
FIRMUNGSTRASSE 2  
56068 KOBLENZ

GENERALPLANUNG | ARCHITEKT  
VON CANAL  
ARCHITEKTUR + GENERALPLANUNG GMBH  
TORHAUS AM KASTORPLATZ 5 | 56068 KOBLENZ  
TEL.: 0261 / 97 44 6 - 0 | FAX: 0261 / 97 44 6 - 20

STADTPLANUNG | B-PLAN-ERSTELLUNG  
KOCKS CONSULT GMBH  
BERATENDE INGENIEURE  
STEGEMANSTR. 32 - 38 | 56068 KOBLENZ  
TEL.: 0261 / 13 02 - 0 | FAX: 0261 / 13 02 - 400

PLANINHALT  
ANSICHT NORD | FIRMUNGSTRASSE  
VOM GARTEN HERLET AUS GESEHEN  
BEARBEITER GE | SC  
ERSTELLT 02.12.2020  
AUSDRUCK 02.12.2020  
PROJEKTLEITER GOLDSTEIN  
MASSSTAB 1:125  
PLAN-NR. VEP 10