

Auszug aus den Geobasisinformationen

Liegenschaftskarte



Rheinland-Pfalz

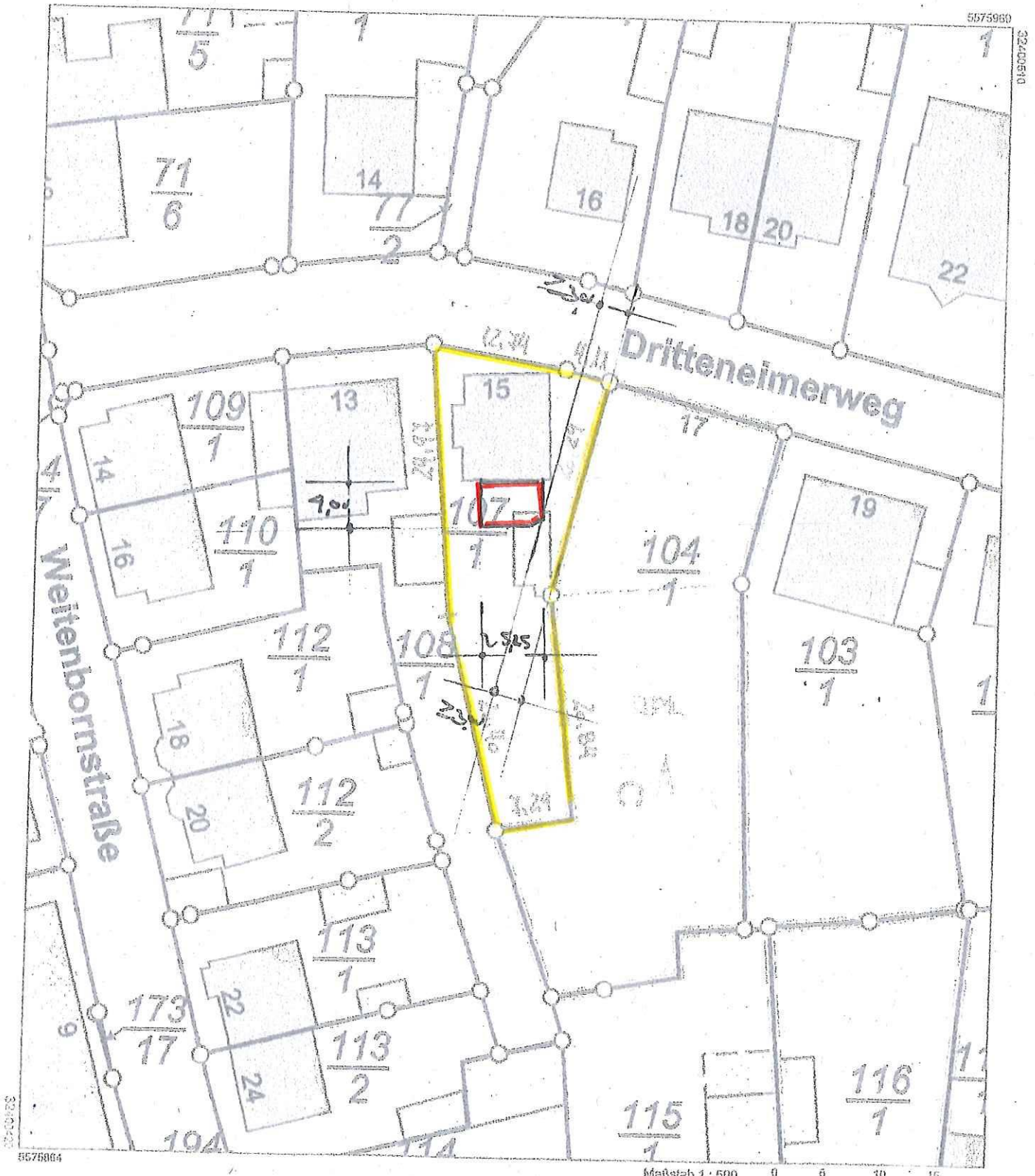
VERMESSUNGS- UND
KATASTERAMT
OSTEIFEL-HUNSÜCK

Hergestellt am 22.07.2020

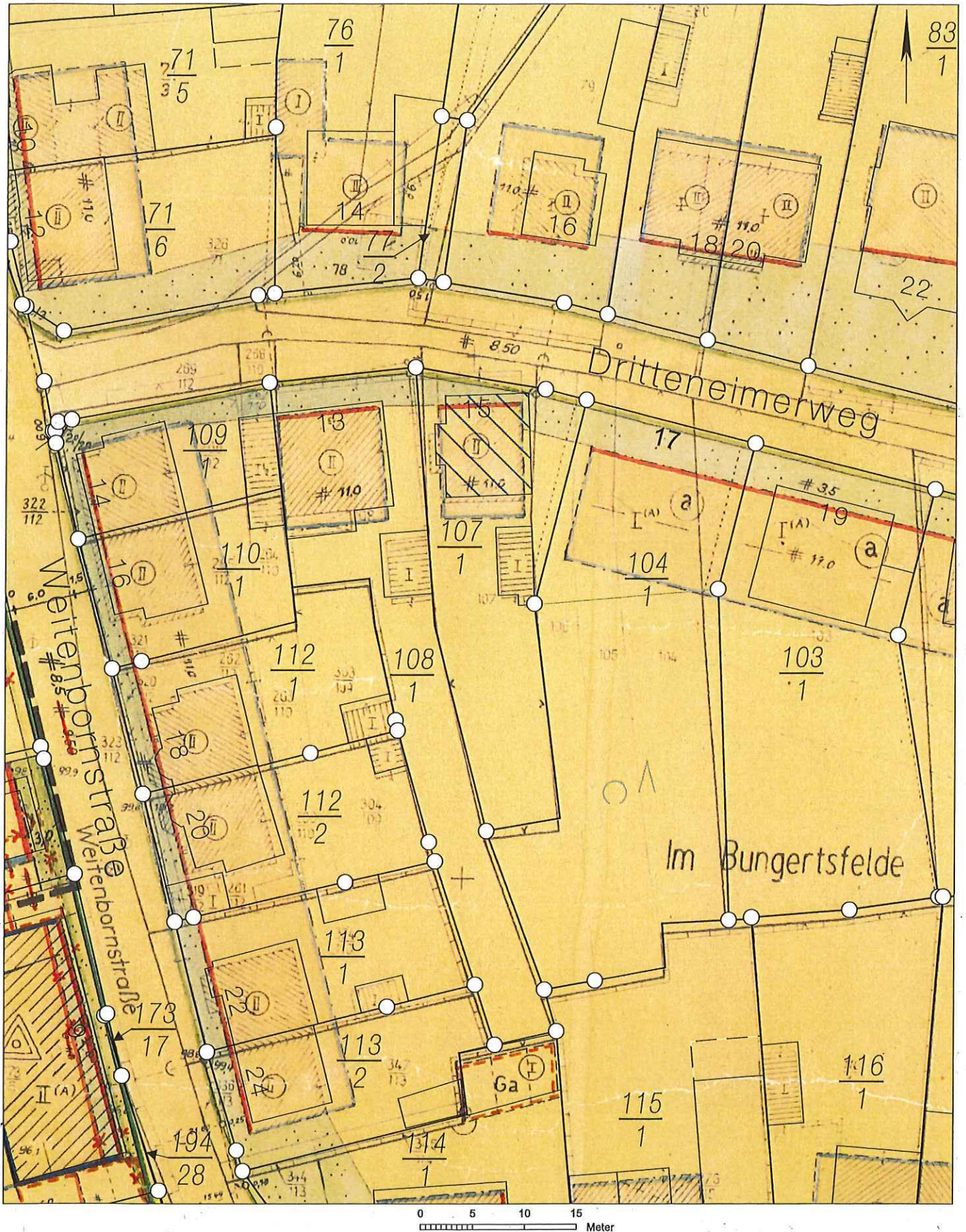
Flurstück: 107/1
Pflr: 20
Gemarkung: Horchheim (1419)

Gemeinde: Koblenz
Landkreis: Stadt Koblenz

Am Wasserturm 5a
56727 Mayen



Vervielfältigungen für eigene Zwecke sind zugelassen. Eine unmittelbare oder mittelbare Vervielfältigung, Umwandlung oder Veröffentlichung der Geobasisinformationen bedarf der Zustimmung der zuständigen Vermessungs- und Katasterbehörde (§ 12 Landesgesetz über das amtliche Vermessungswesen)
Hergestellt durch das Landesamt für Vermessung und Geobasisinformation Rheinland-Pfalz.



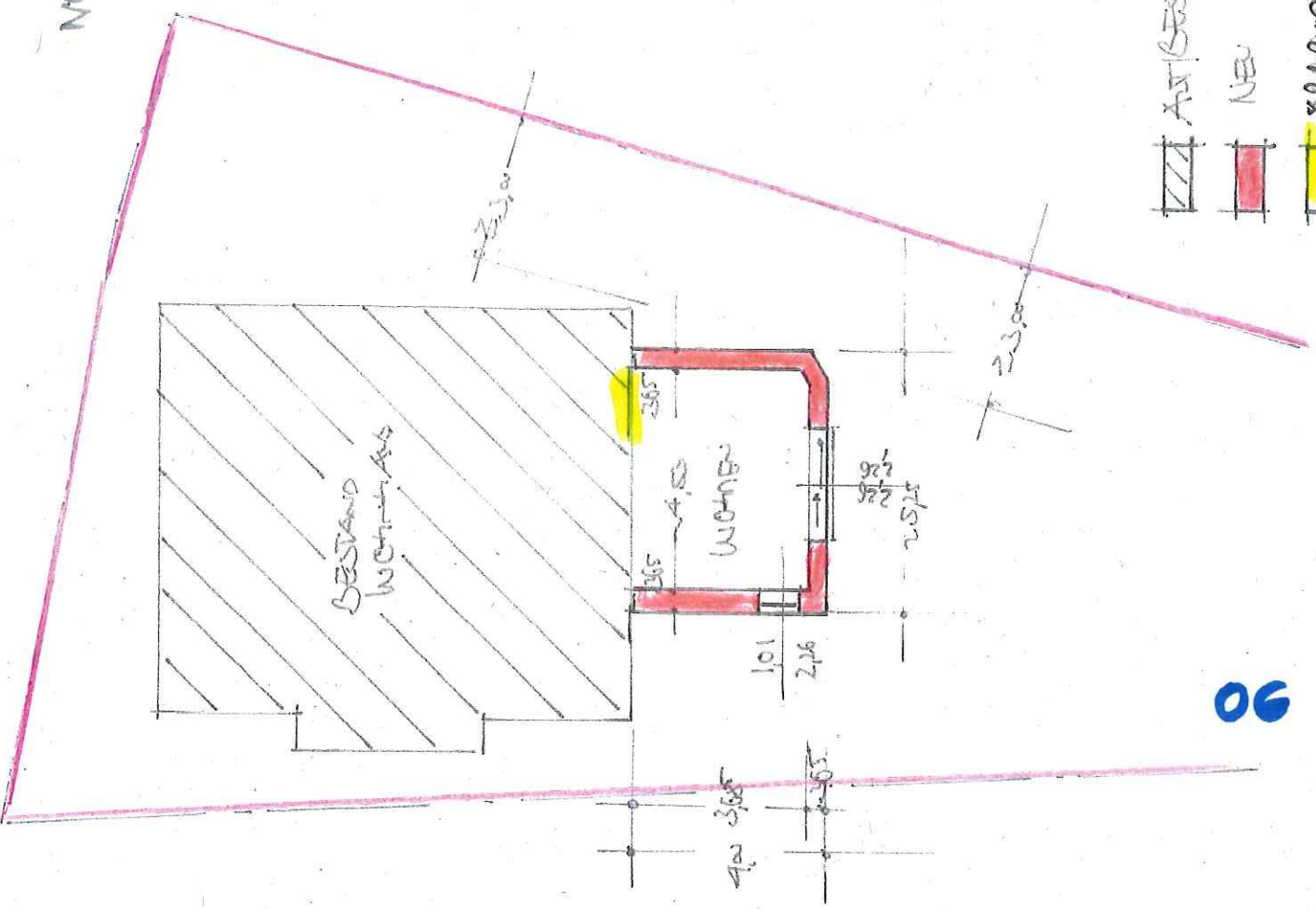
Basiskarte: Liegenschaftskarte der Vermessungs- und Katasterverwaltung. Die Geschossangaben entsprechen nicht der Definition Vollgeschoss nach Landesbauordnung. Vervielfältigungen für eigene, nicht gewerbliche Zwecke zugelassen. Vervielfältigungen für andere Zwecke, Veröffentlichungen oder deren Weitergabe an Dritte nur mit Genehmigung.

NW

ALT (BEST.)

 NEU

 ABBRUCH



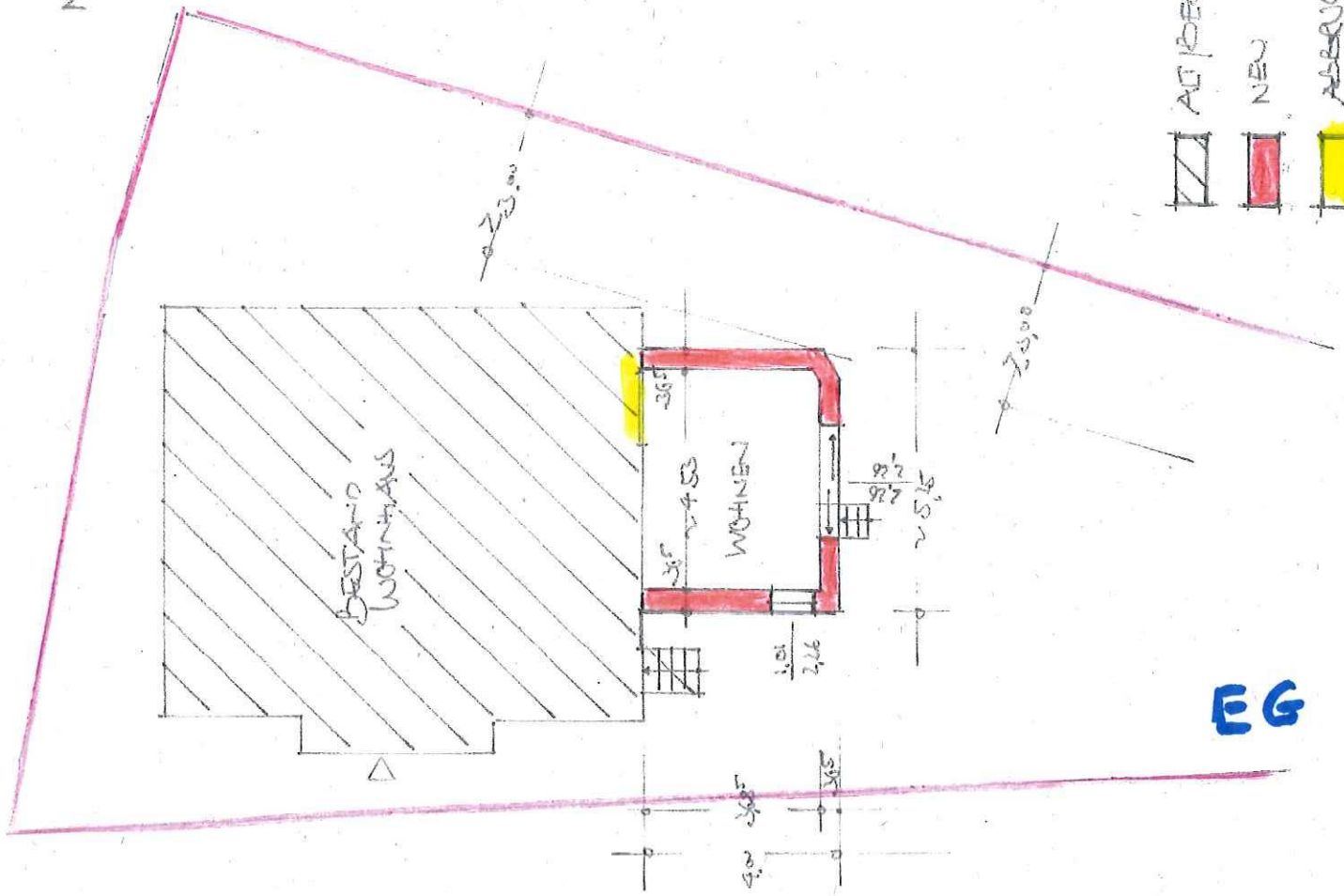
06

NO

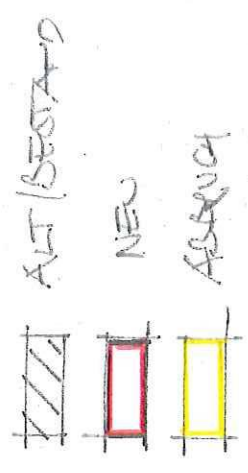
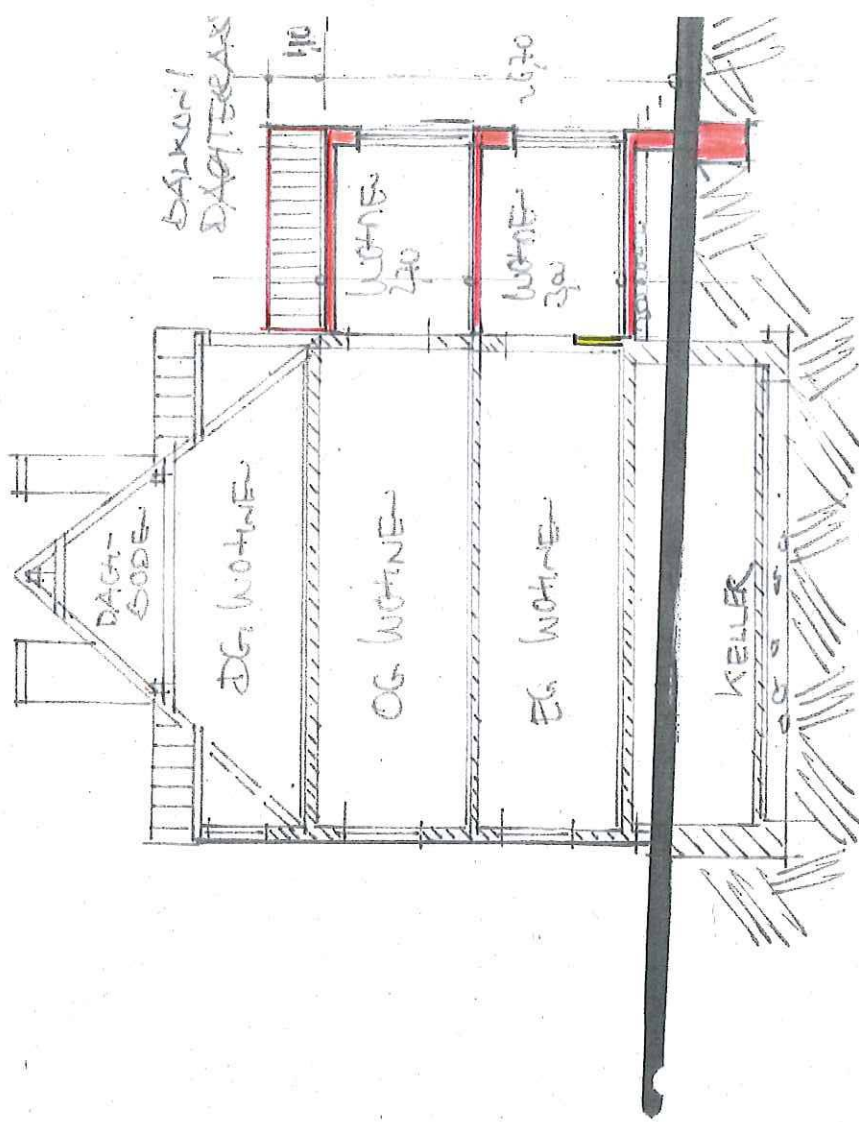
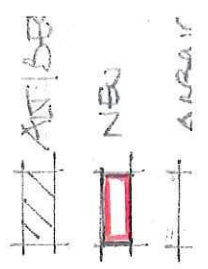
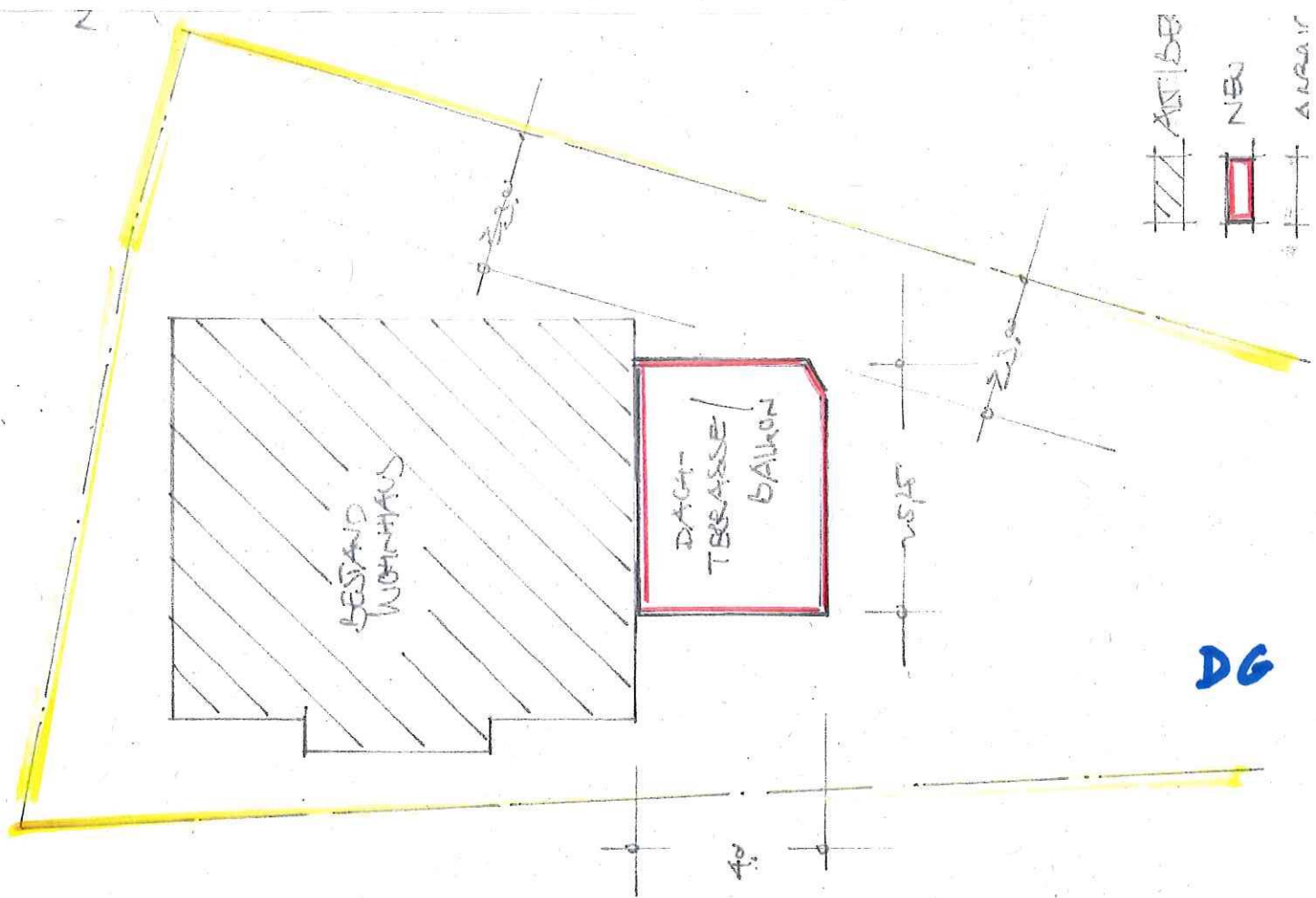
ALT (BEST.)

 NEU

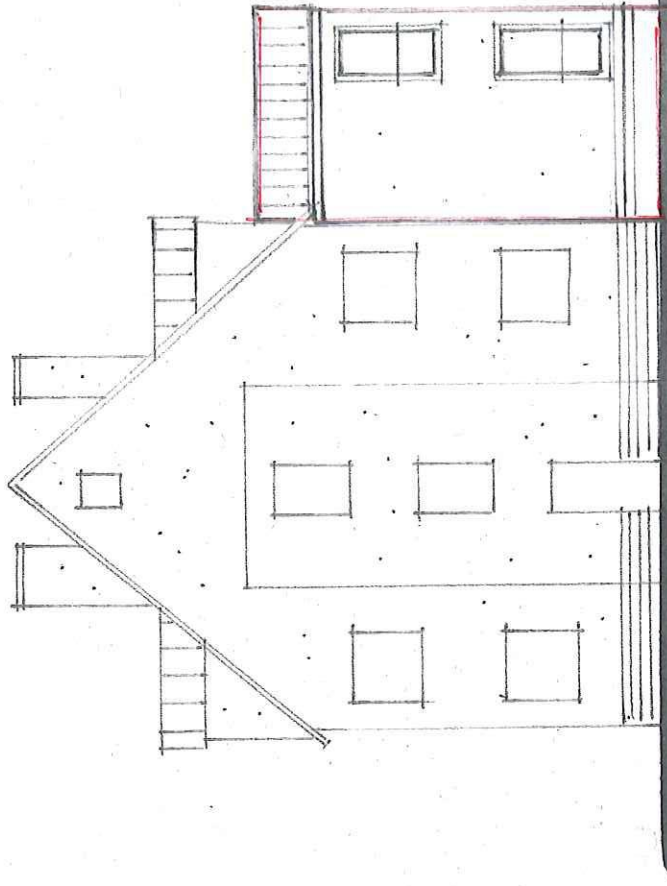
 ABBRUCH



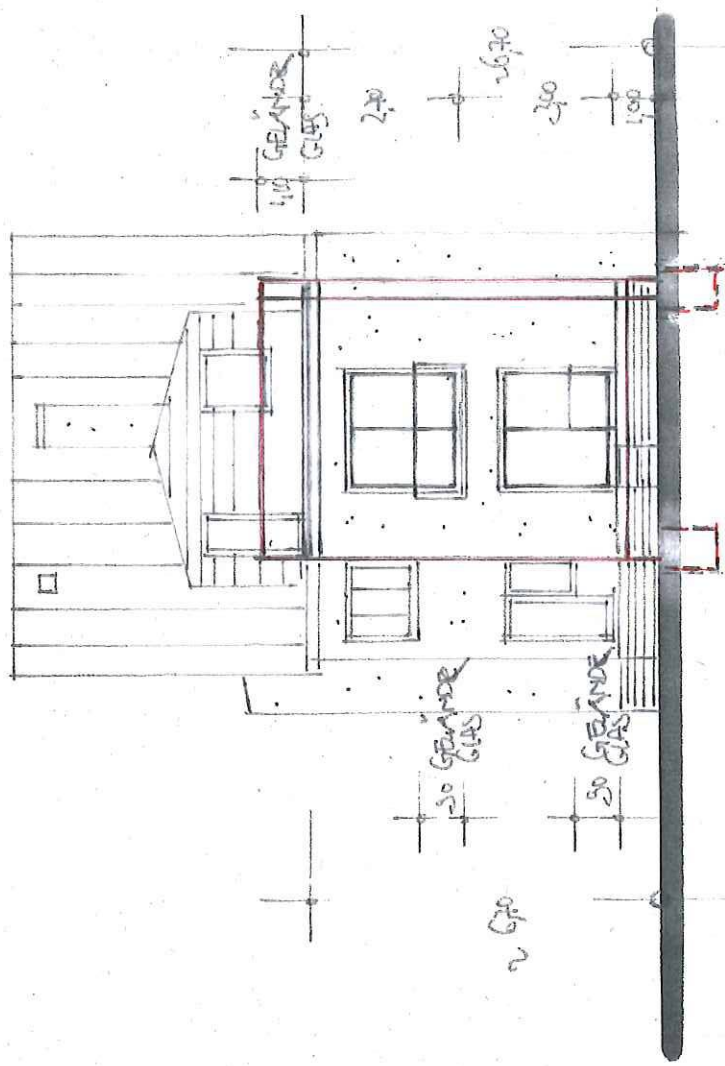
EG



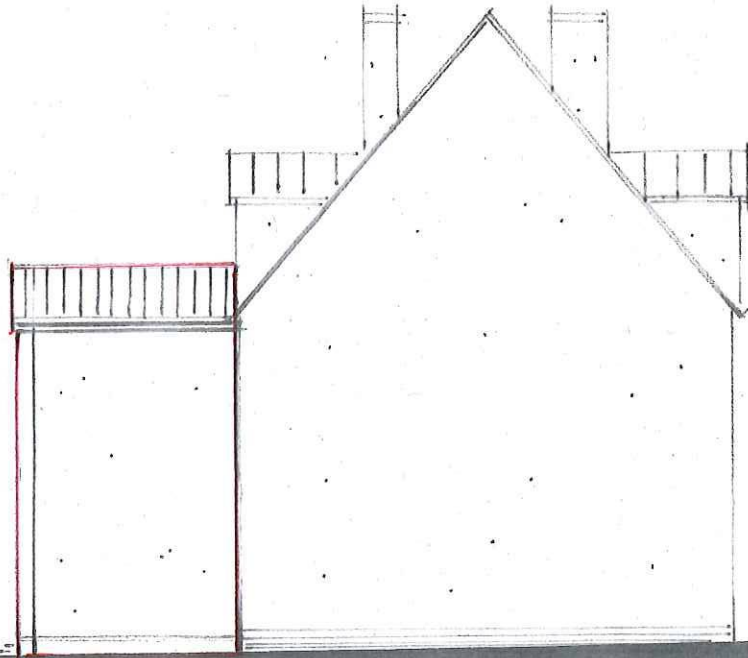
DG



Westen



Garten



Oskan