



# Auszug aus den Geobasisinformationen

Liegenschaftskarte



Rheinland-Pfalz

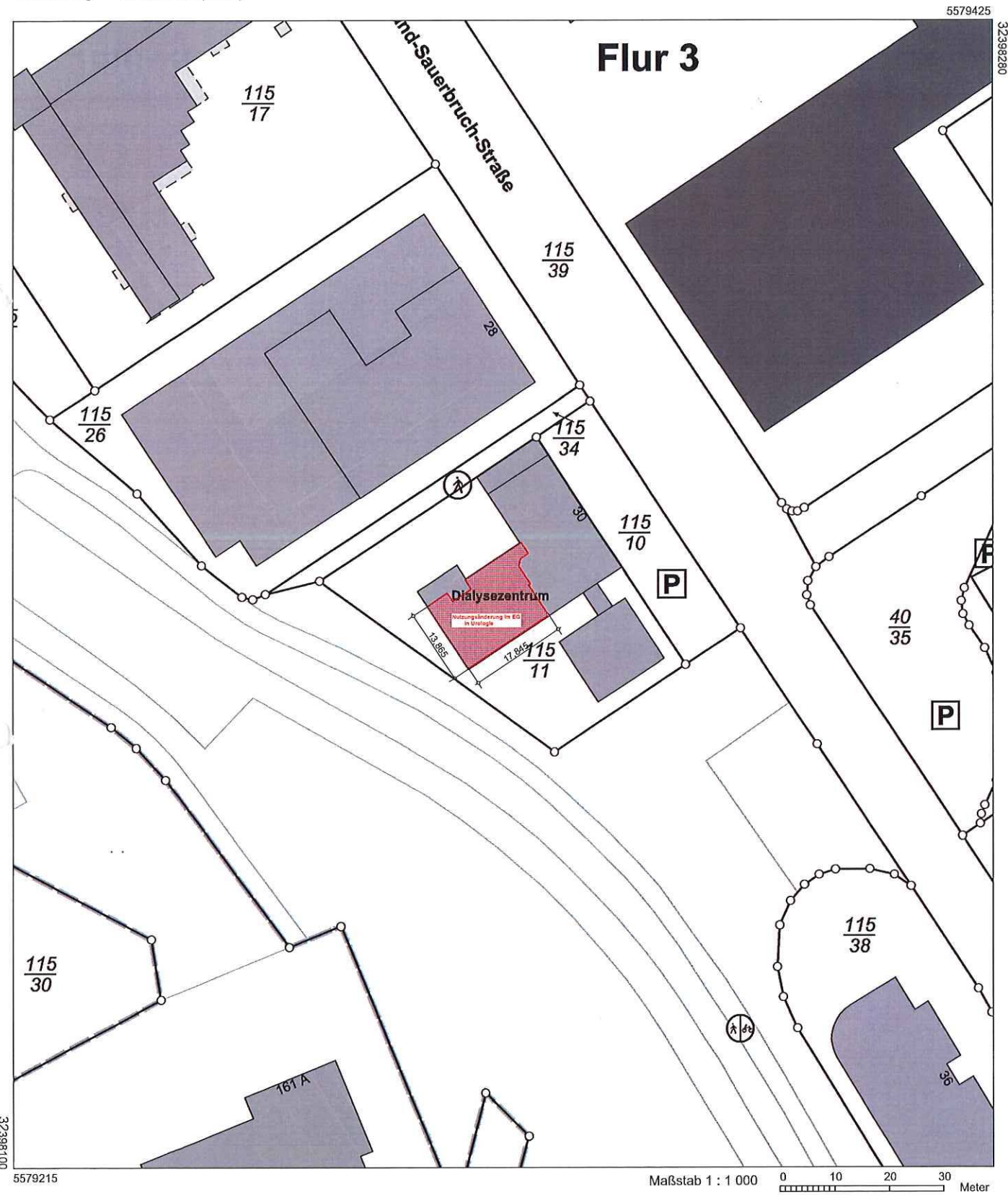
VERMESSUNGS- UND  
KATASTERAMT  
OSTEIFEL-HUNSRÜCK

Hergestellt am 24.11.2020

Flurstück: 115/11  
Flur: 3  
Gemarkung: Moselweiß (1402)

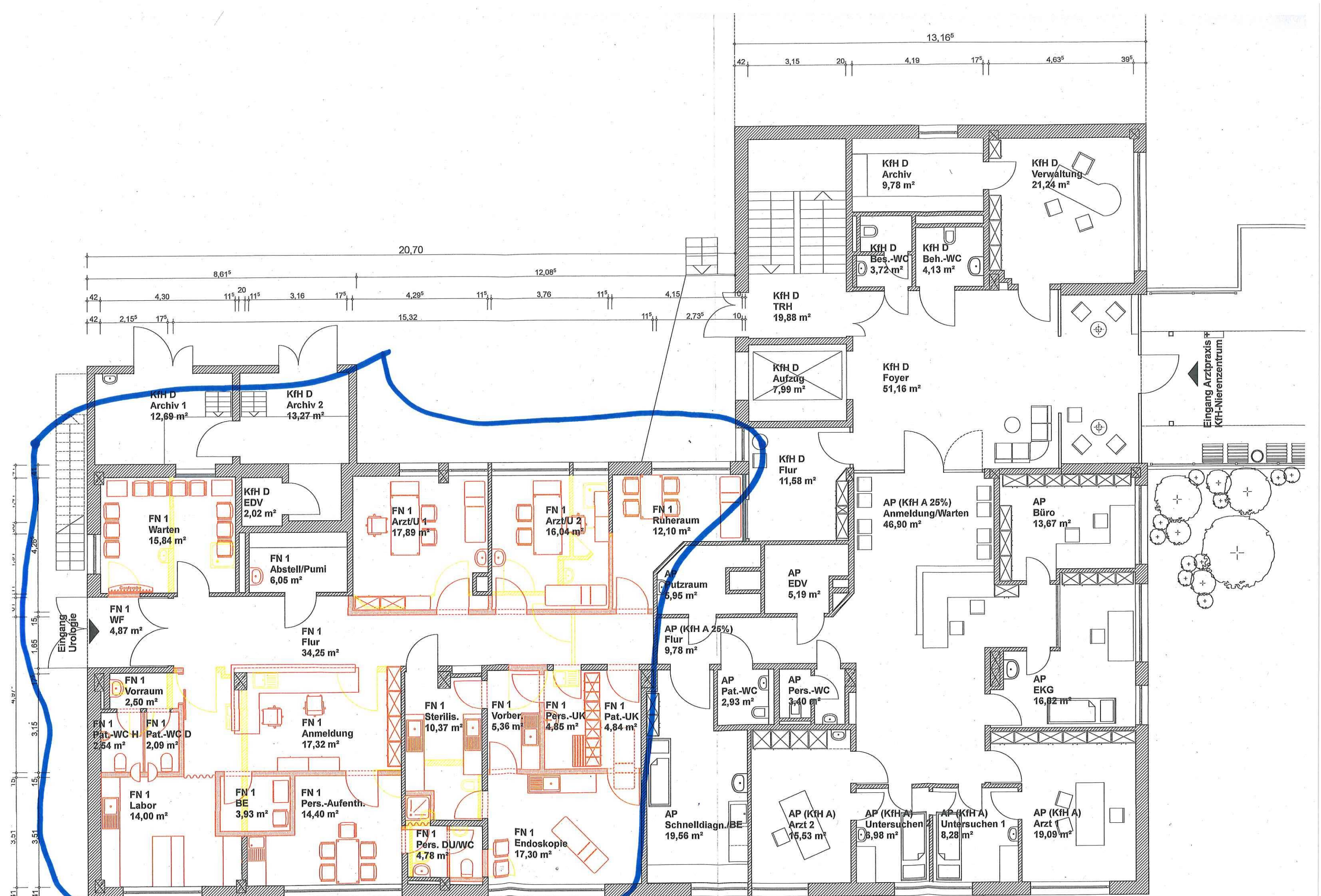
Gemeinde: Koblenz  
Landkreis: Stadt Koblenz

Am Wasserturm 5a  
56727 Mayen



Vervielfältigungen für eigene Zwecke sind zugelassen. Eine unmittelbare oder mittelbare Vermarktung, Umwandlung oder Veröffentlichung der Geobasisinformationen bedarf der Zustimmung der zuständigen Vermessungs- und Katasterbehörde (§ 12 Landesgesetz über das amtliche Vermessungswesen)  
Hergestellt durch das Landesamt für Vermessung und Geobasisinformation Rheinland-Pfalz.





FN 1: 211 32 cm

PRAXIS FLÄCHE NEU

20,70  
8,61<sup>5</sup>  
11<sup>5</sup> 20 11<sup>5</sup> 3,16 17<sup>5</sup> 4,29<sup>5</sup> 11<sup>5</sup> 3,76 11<sup>5</sup> 4,15  
2,15<sup>5</sup> 17<sup>5</sup> 15,32 11<sup>5</sup> 2,73<sup>5</sup> 10,0

13,16<sup>5</sup>  
42 3,15 20 4,19 17<sup>5</sup> 4,63<sup>5</sup> 39<sup>5</sup>

KfH D Archiv 1 12,69 m<sup>2</sup>  
KfH D Archiv 2 13,27 m<sup>2</sup>

KfH D Archiv 9,78 m<sup>2</sup>  
KfH D Verwaltung 21,24 m<sup>2</sup>

KfH D Bes.-WC 3,72 m<sup>2</sup>  
KfH D Beh.-WC 4,13 m<sup>2</sup>

KfH D TRH 19,88 m<sup>2</sup>

KfH D Aufzug 7,99 m<sup>2</sup>

KfH D Foyer 51,16 m<sup>2</sup>

Eingang Arztpraxis KfH-Nierenzentrum

FN 1 Warten 15,84 m<sup>2</sup>

KfH D EDV 2,02 m<sup>2</sup>

FN 1 Arzt/U 1 17,89 m<sup>2</sup>

FN 1 Arzt/U 2 16,04 m<sup>2</sup>

FN 1 Ruheaum 12,10 m<sup>2</sup>

AP (KfH A 25%) Anmeldung/Warten 46,90 m<sup>2</sup>

AP Büro 13,67 m<sup>2</sup>

FN 1 WF 4,87 m<sup>2</sup>

FN 1 Abstell/Pumi 6,05 m<sup>2</sup>

FN 1 Flur 34,25 m<sup>2</sup>

AP Putzraum 6,95 m<sup>2</sup>

AP EDV 5,19 m<sup>2</sup>

AP (KfH A 25%) Flur 9,78 m<sup>2</sup>

AP Pat.-WC 2,93 m<sup>2</sup>

AP Pers.-WC 3,40 m<sup>2</sup>

AP EKG 16,02 m<sup>2</sup>

FN 1 Vorraum 2,50 m<sup>2</sup>

FN 1 Pat.-WC H 2,54 m<sup>2</sup>

FN 1 Pat.-WC D 2,09 m<sup>2</sup>

FN 1 Anmeldung 17,32 m<sup>2</sup>

FN 1 Sterilis. 10,37 m<sup>2</sup>

FN 1 Vorber. 5,36 m<sup>2</sup>

FN 1 Pers.-UK 4,85 m<sup>2</sup>

FN 1 Pat.-UK 4,84 m<sup>2</sup>

AP Putzraum 6,95 m<sup>2</sup>

AP EDV 5,19 m<sup>2</sup>

AP (KfH A 25%) Flur 9,78 m<sup>2</sup>

AP Pat.-WC 2,93 m<sup>2</sup>

AP Pers.-WC 3,40 m<sup>2</sup>

AP EKG 16,02 m<sup>2</sup>

FN 1 Labor 14,00 m<sup>2</sup>

FN 1 BE 3,93 m<sup>2</sup>

FN 1 Pers.-Aufenth. 14,40 m<sup>2</sup>

FN 1 Pers. DU/WC 4,78 m<sup>2</sup>

FN 1 Endoskopie 17,30 m<sup>2</sup>

AP Schnelldiagn./BE 19,56 m<sup>2</sup>

AP (KfH A) Arzt 2 15,53 m<sup>2</sup>

AP (KfH A) Untersuchen 2 3,98 m<sup>2</sup>

AP (KfH A) Untersuchen 1 8,28 m<sup>2</sup>

AP (KfH A) Arzt 1 19,09 m<sup>2</sup>