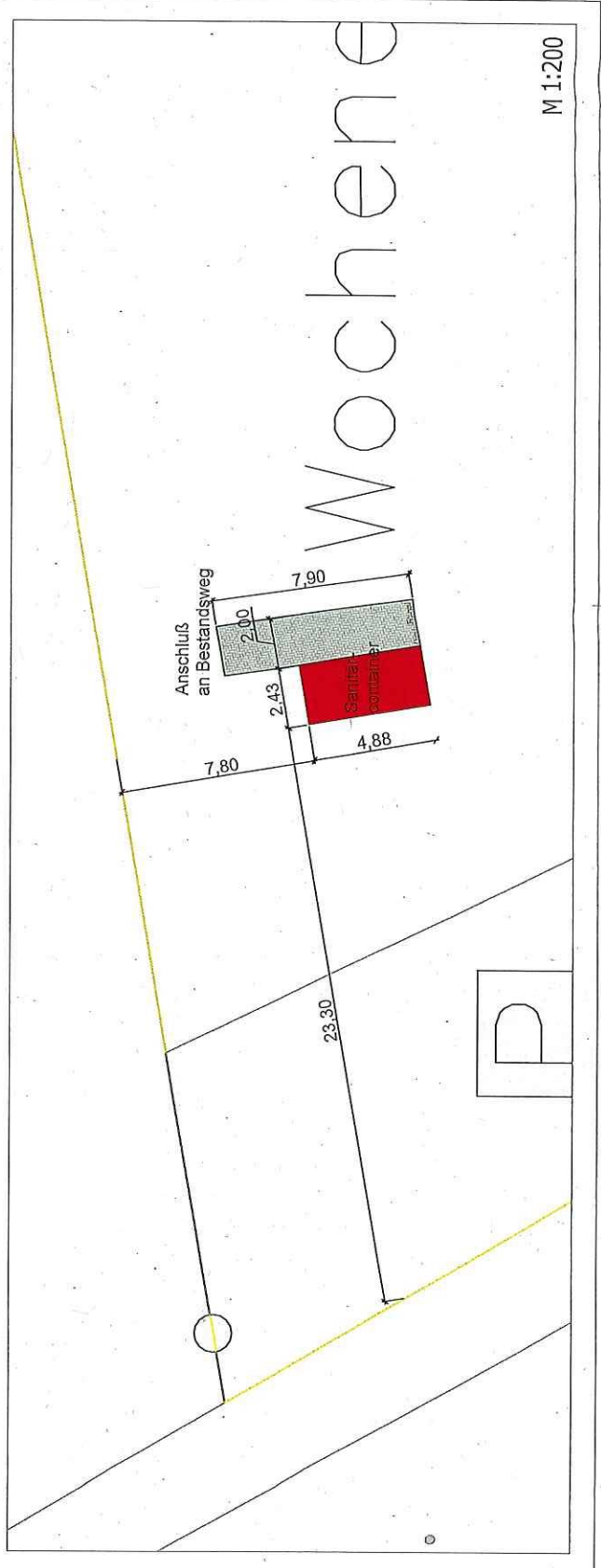
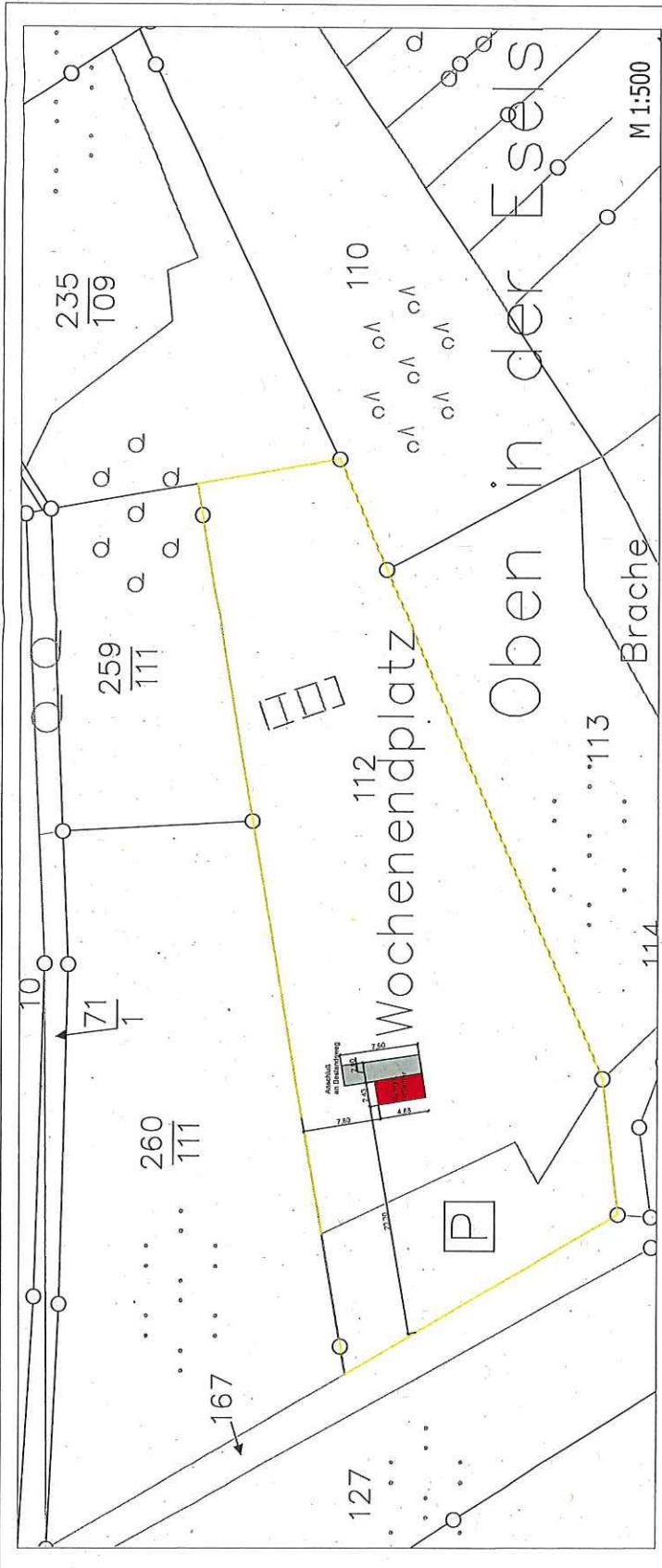


# Bauantrag - Errichtung eines Sanitärcontainers



BAUHERR

PLANUNG

LEGENDE

INDEX

PLANINHALT

Grenzen	Neubau	Grundstücksgrenze
Belagsflächen	Pflasterfläche neu	

1					
2					
3					
4					
5					
6					
7					
8					
9					
10					
11					
12					
13					
14					
15					
16					
17					
18					
19					
20					
21					
22					
23					
24					
25					
26					
27					
28					
29					
30					
31					
32					
33					
34					
35					
36					
37					
38					
39					
40					
41					
42					
43					
44					
45					
46					
47					
48					
49					
50					
51					
52					
53					
54					
55					
56					
57					
58					
59					
60					
61					
62					
63					
64					
65					
66					
67					
68					
69					
70					
71					
72					
73					
74					
75					
76					
77					
78					
79					
80					
81					
82					
83					
84					
85					
86					
87					
88					
89					
90					
91					
92					
93					
94					
95					
96					
97					
98					
99					
100					

Projekt: Grillhütte Niederberg

Blattinhalt: Lageplan mit Lage Sanitärcontainer  
 Maßstab: 1:500  
 Blatt: A 3

Bearbeiter: Oldach  
 Erstellungsdatum: 15.01.2021  
 Plan-Nr.: 1



# Skizze + Ansicht 16" Sanitärcontainer (Standard)

Containeranlage bestehend aus:  
 Container: 1x16"  
 Rauminnenhöhe: 2540 mm  
 Lackierung: R: RAL 5010 P: RAL 5010

**Allgemein**

Innenfarbe: weiß

**Elektrik**

Elektrik: VDE (400V/230V-5-polig)

**Bodengruppe**

- Staplerascheabstand: 2050mm
- Bodendämmung: 100mm Mineralwolle
- zementgebundene Bodenspanplatten
- Sureslop Bodenbelag
- PVC - Bodenbelag - hochgezogen

**Dachgruppe**

Dachdämmung: 100mm Mineralwolle

**Paneele**

Wanddämmung: 60mm Mineralwolle

**Fenster**

Fenster mit Gassfüllung

k sa16 0002 000041 de.dwg

