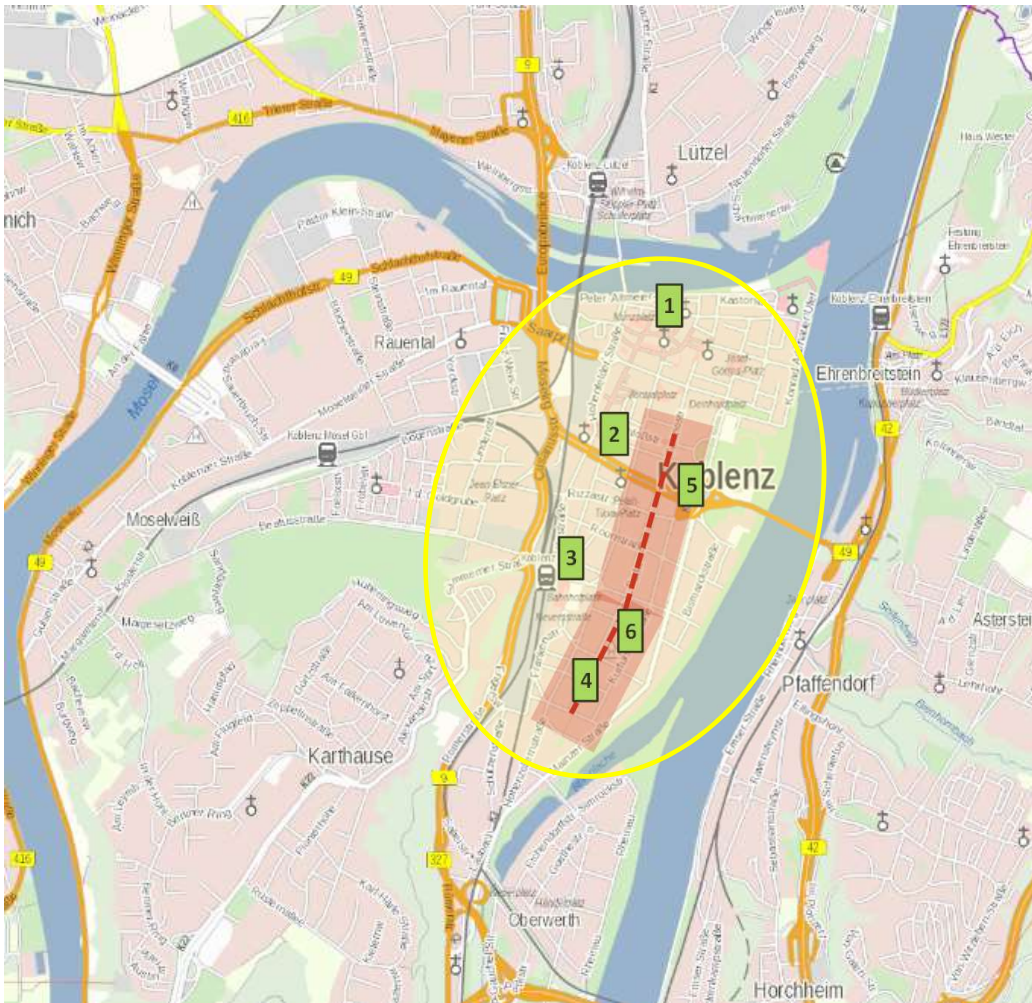


# Carsharing Stationen 2021 Übersicht



lfd. Nr.

- 1** 1. Umsetzungsphase / Start 2021  
1 x 4 und 5 x 2 Stellplätze



Referenzachse  
Südallee/Casinostr.

# Carsharing Stationen 1. Umsetzungsphase / Start 2021

1



Altstadt Florinsmarkt

2 Stations-Stellplätze

- Bedarf

Referenzentfernung Achse  
Südallee ca. 700 m  
(Casinostraße Süd)



## Carsharing Stationen 1. Umsetzungsphase / Start 2021



2

Bahnhofstraße /  
Schlossstraße / Löhrrondell

2 Stations-Stellplätze

- Haltepunkt Stadtmitte
- Löhr-Center
- Hauptgeschäftsviertel

Referenzentfernung  
Südallee ca. 400 m  
(Achse Casinostr. 300 m)





## Carsharing Stationen 1. Umsetzungsphase / Start 2021

4



St. Josef-Straße

2 Stations-Stellplätze

- Bedarf
- > 5000 Ew/km<sup>2</sup>

Referenzentfernung  
Südallee = 0 m

## Carsharing Stationen 1. Umsetzungsphase / Start 2021

5



Fr.-Ebert-Ring / Zufahrt von  
Neustadt

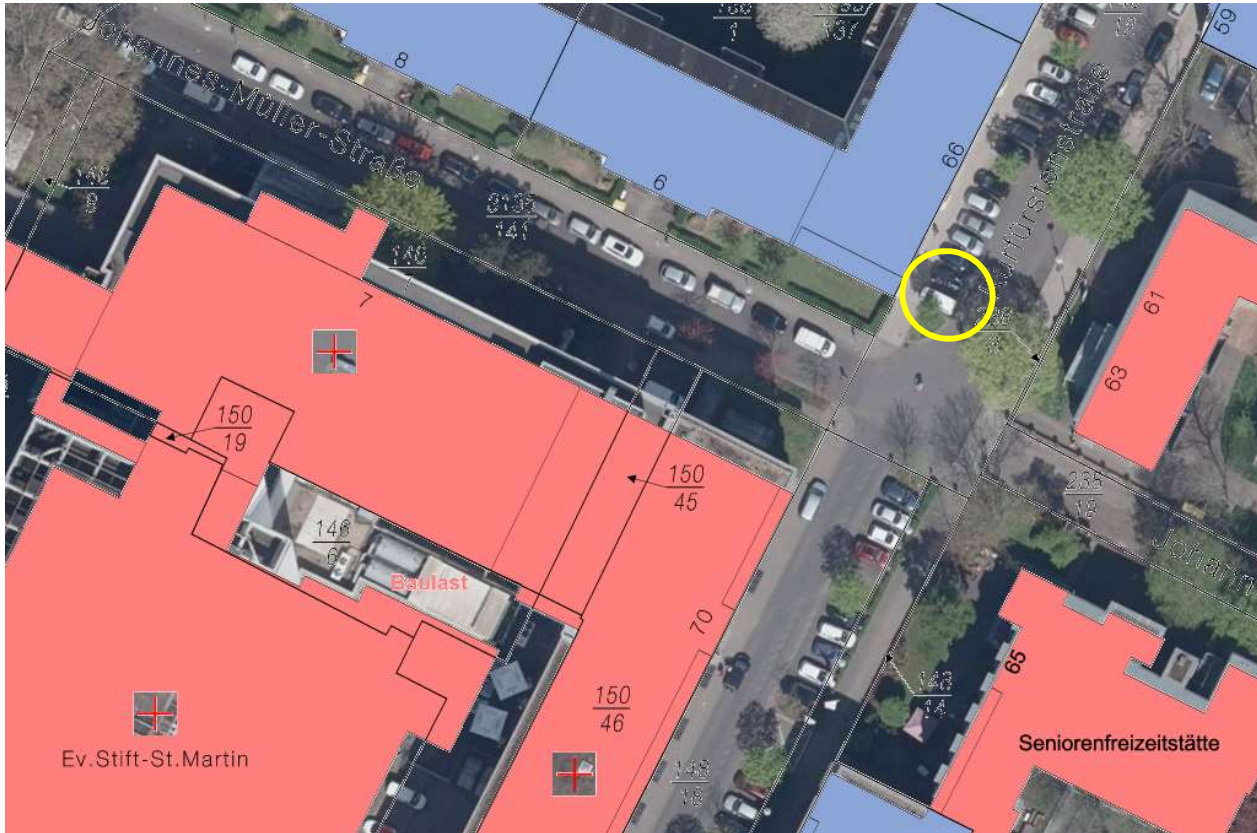
2 Stations-Stellplätze

- Rhein-Mosel-Halle
- Hotel
- Verknüpfung ÖPNV

Referenzentfernung  
Südallee < 300 m



## Carsharing Stationen 1. Umsetzungsphase / Start 2021



6

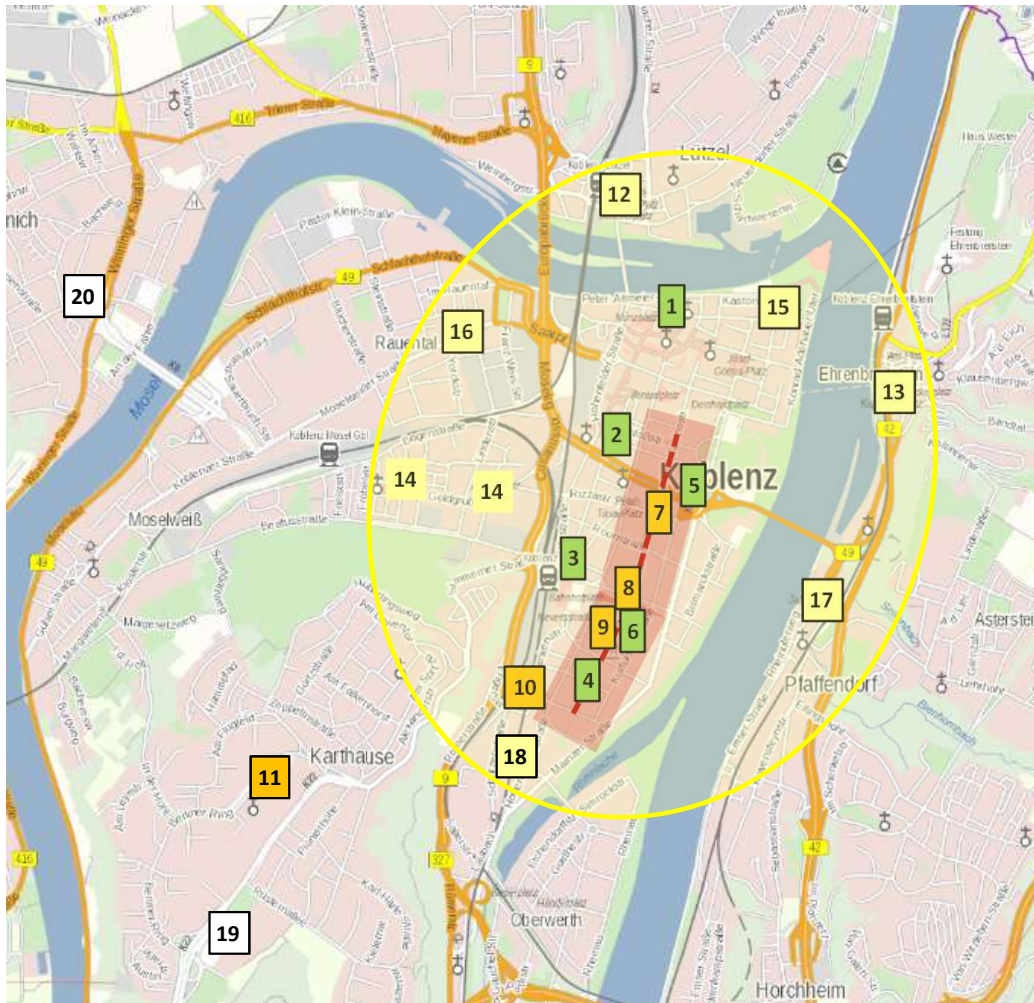
Kurfürstenstraße /  
Johannes-Müller Str.

2 Stations-Stellplätze


- Bedarf
- > 5000 Ew/km<sup>2</sup>
- Krankenhaus

Referenzentfernung  
Südallee < 300 m

## mögliche Carsharing Stationen weitere Jahre



lfd. Nr.

- 1** 1. Umsetzungsphase / Start 2021  
1 x 4 und 5 x 2 Stellplätze
- 7** mögliche 2. Umsetzungsphase 2022  
ca. 10 Stellplätze
- 12** mögliche 3. Umsetzungsphase ab 2023  
ca. 14 Stellplätze
- 14** Standortvarianten (und/oder)
- 19** Uni/ Hochschule und weitere Stadt-  
teile (nicht dargestellt)
-  Referenzachse  
Südallee/Casinostr.