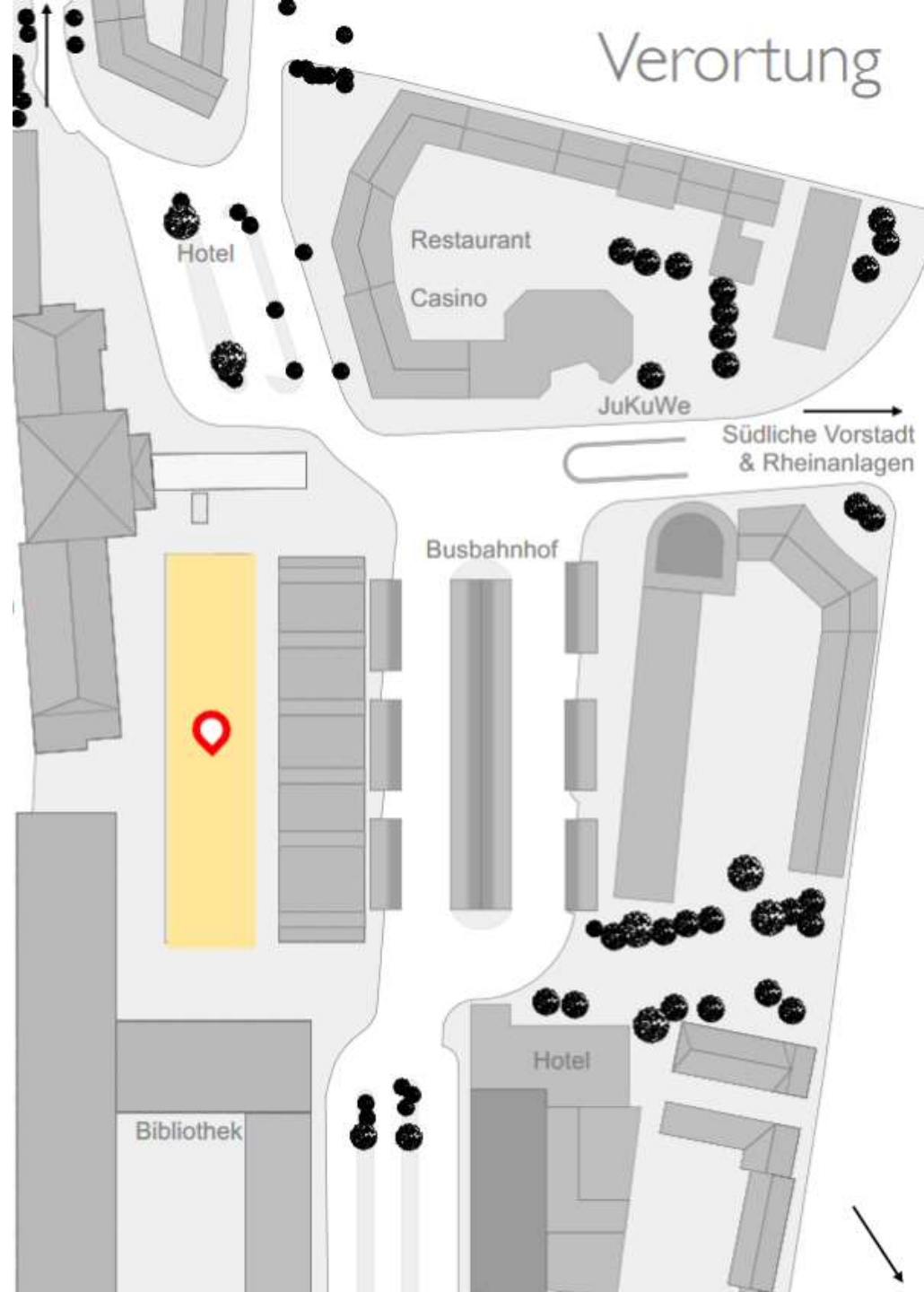


**Masterstudiengang Architektur WS 20 /21  
Sondergebiete der Baukonstruktion**

# **„Fahrradstation“**

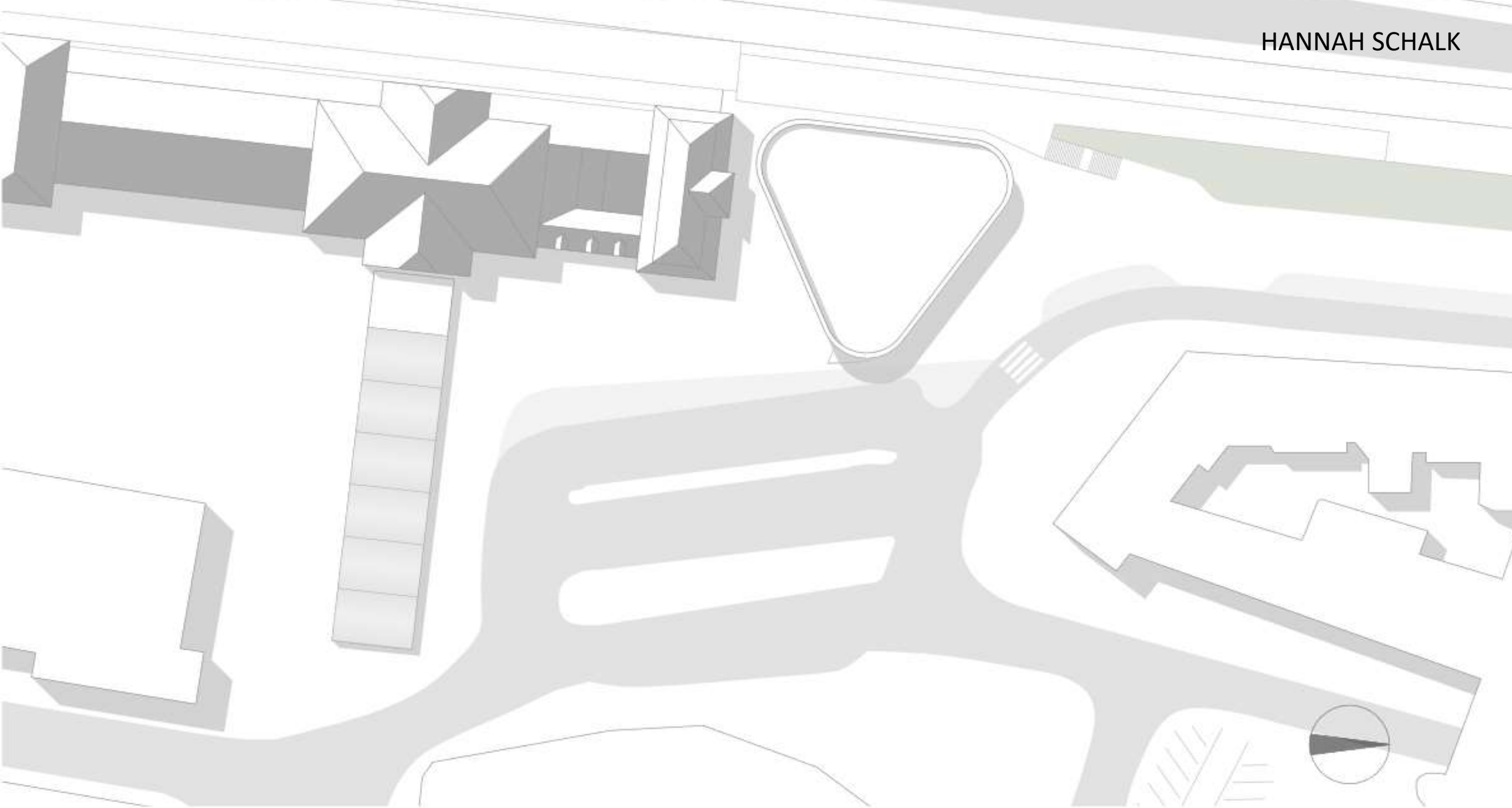
**Hochschule Koblenz  
Prof. Jo Ruoff**

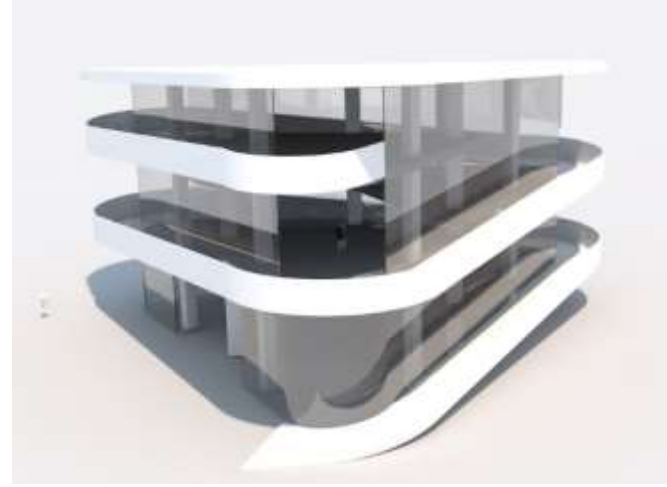
# Verortung



# Verortung







Ansicht Ost M 1\_200

# Südliche Spiegelfläche



# Hybride Lösung



# Gesamte Spiegelfläche



## Südliche Spiegelfläche



## Hybride Lösung

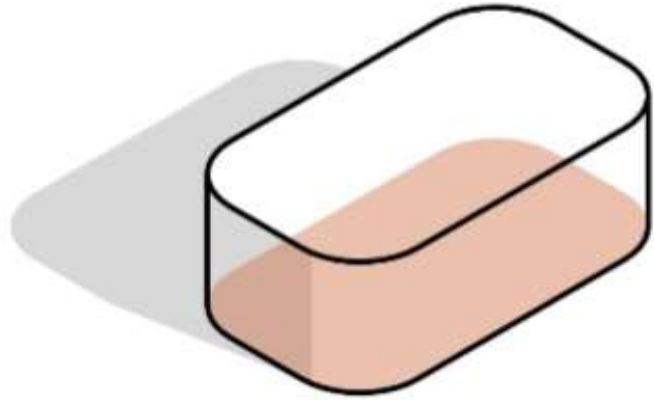


## Gesamte Spiegelfläche



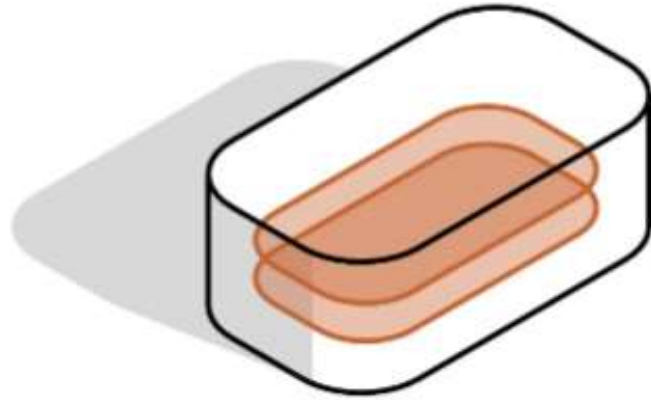






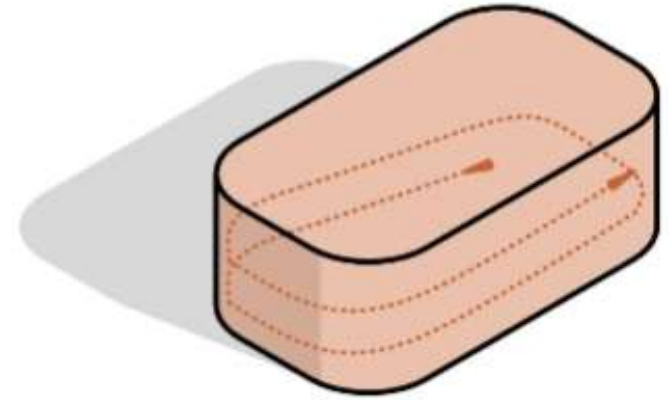
### Grundfläche

Nutzung für Fahrradwerkstatt,  
Touristeninformation und Sanitäranlagen



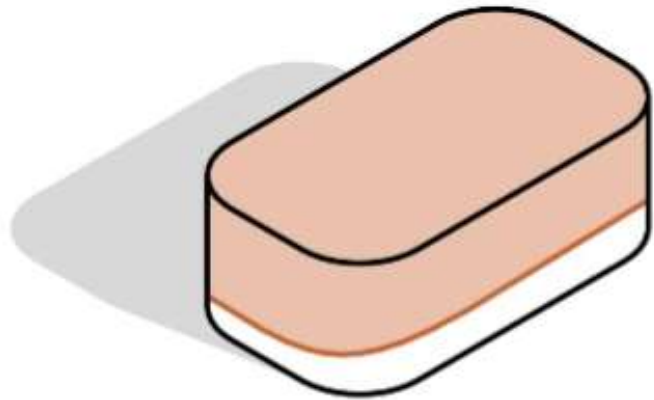
### Parkdeck

Bereich für Stellplätze im 1. und 2.  
Obergeschoss



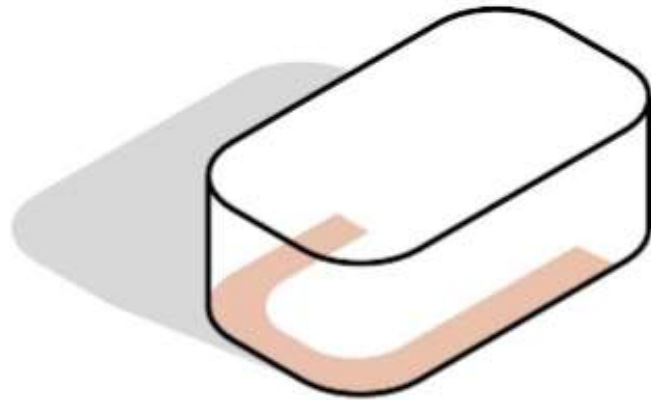
### Erschließung

Zirkulation im Gebäude,  
Rampe mit max. 4% Steigung



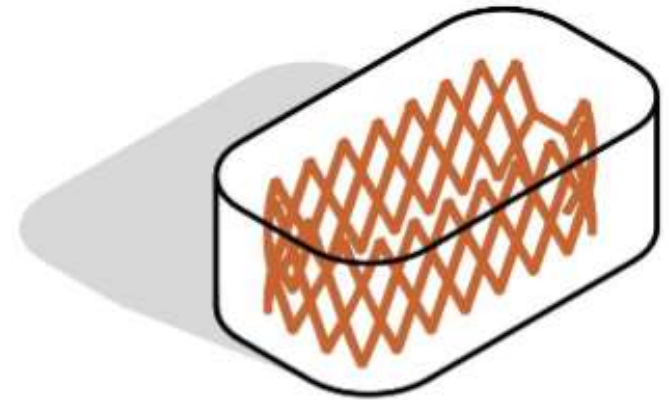
### Fassade

Anpassen der äußeren Fassade an Rampe



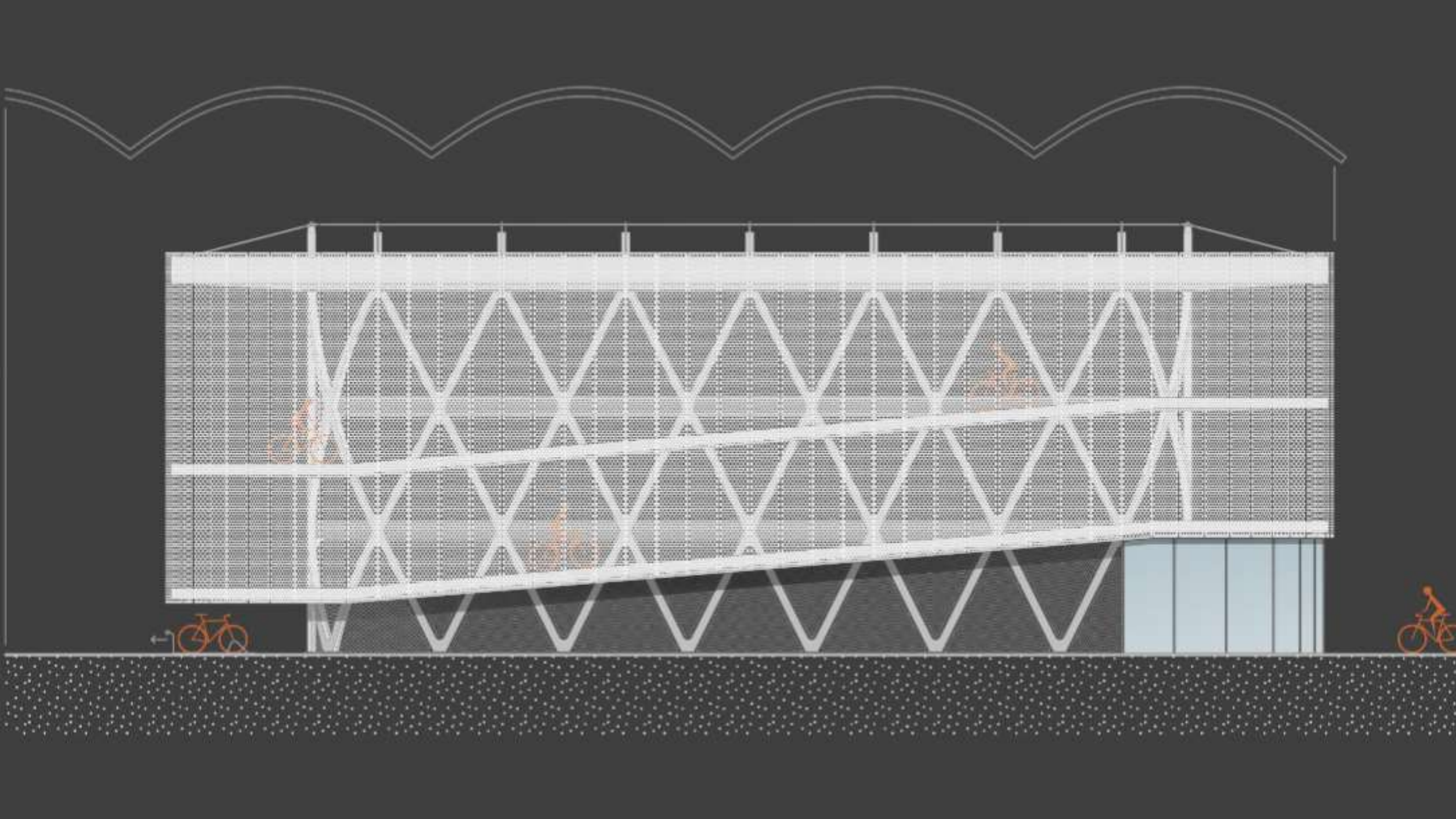
### Kurzparkbereich

Überdachte Fahrradstellplätze im  
Außenbereich



### Tragwerk

Innenliegendes Trägersystem,  
Trägerkorb



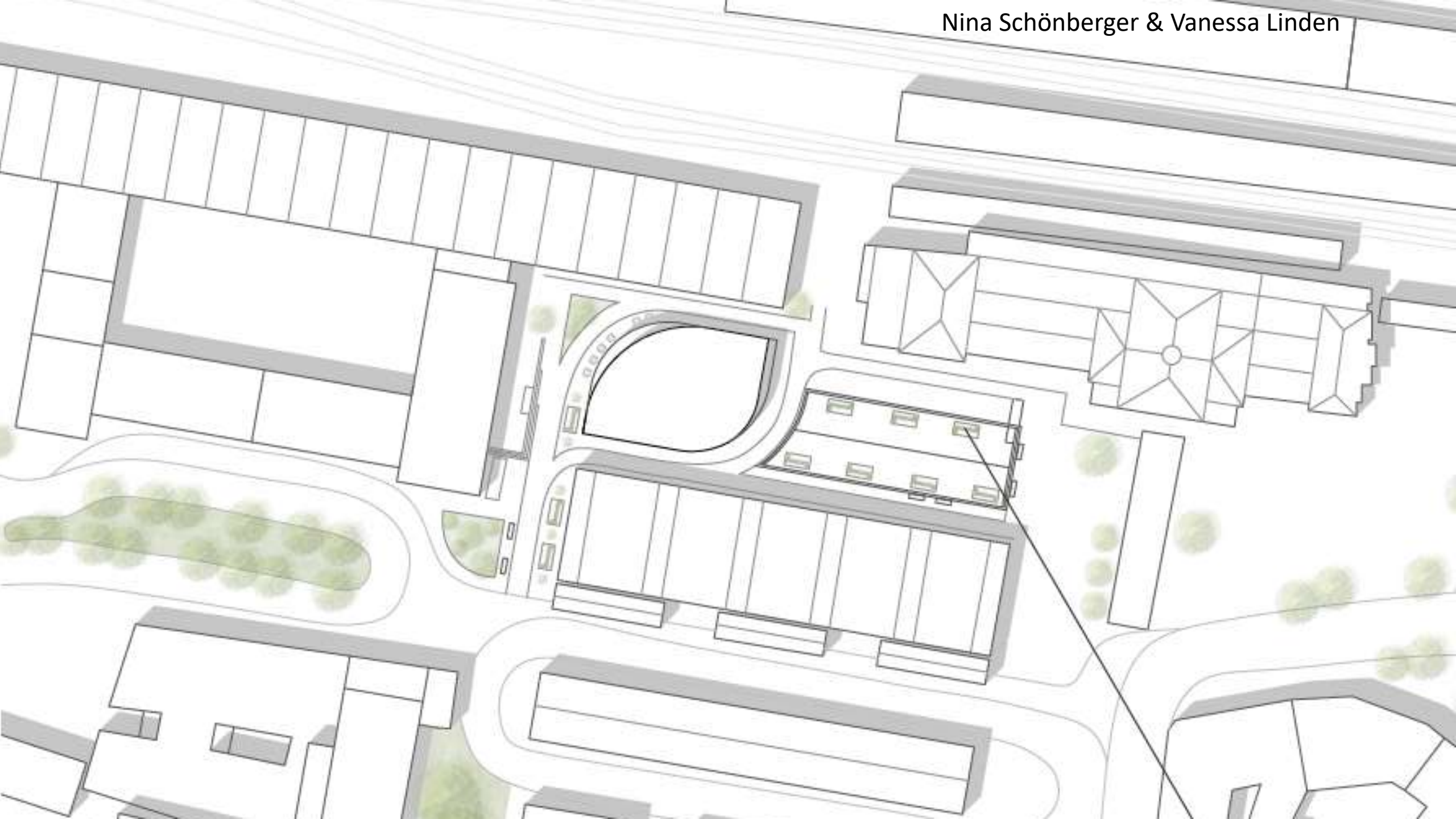


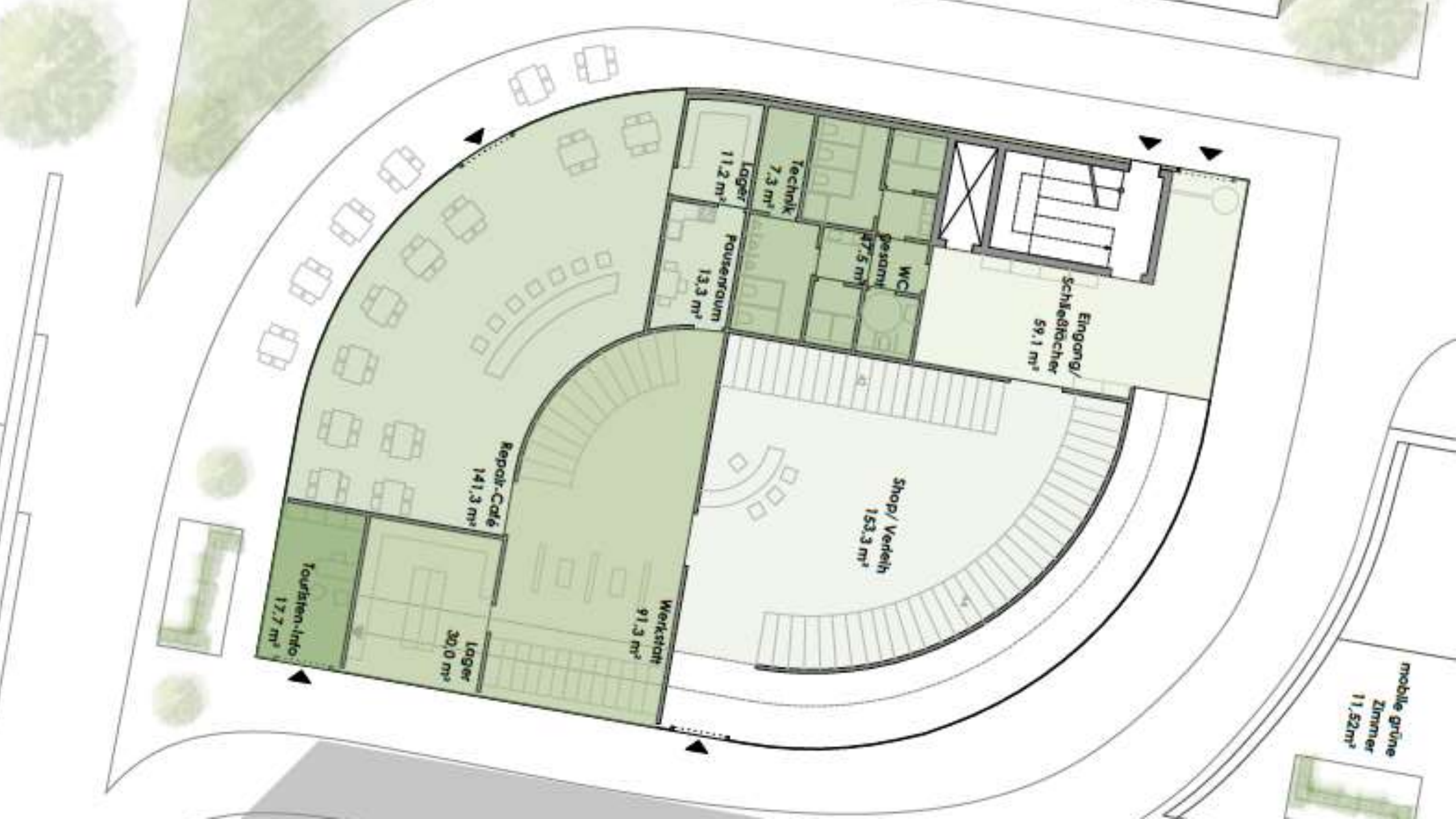


LEVEL  
FAHRRADPARKHAUS

FAHRRAD  
PARKHAUS  
**LEVEL**







mobile grüne  
Zimmer  
11,52m²

Eingang/  
Schließfächer  
59,1 m²

Shop/ Verkauf  
153,3 m²

WC  
Gesamt  
27,5 m²

Pausenraum  
13,3 m²

Lager  
11,2 m²

Technik  
7,3 m²

Werkstatt  
91,3 m²

Repar-Café  
141,3 m²

Lager  
30,0 m²

Touristen-Info  
17,7 m²

Wael Ayache / Ziver Khamoka







# Südliche Spiegelfläche



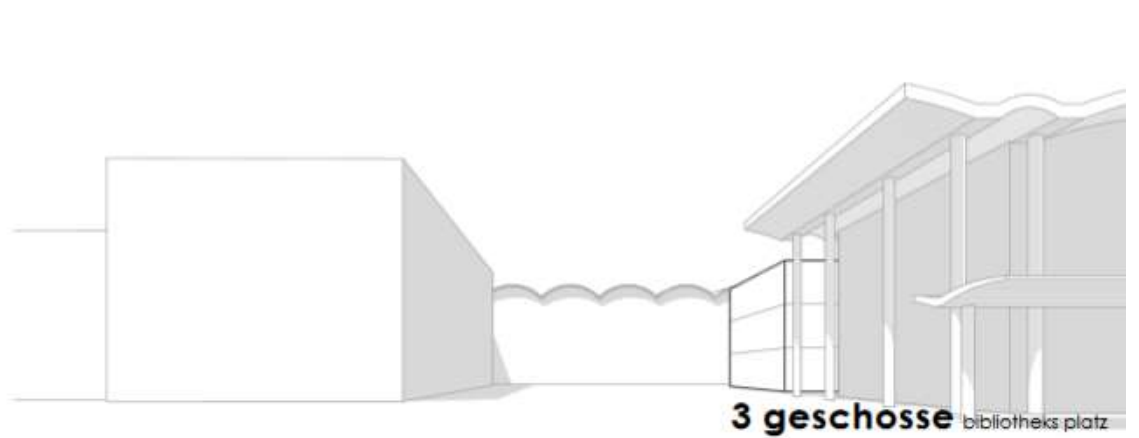
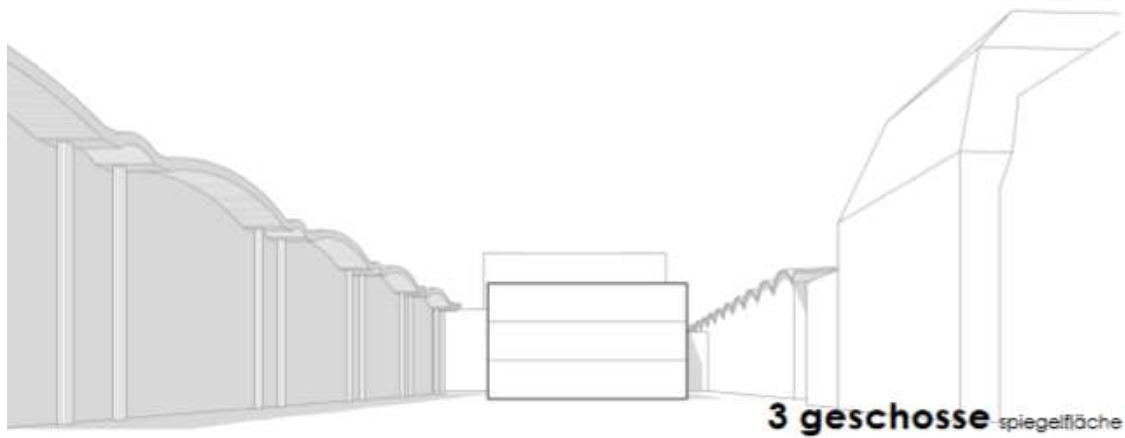
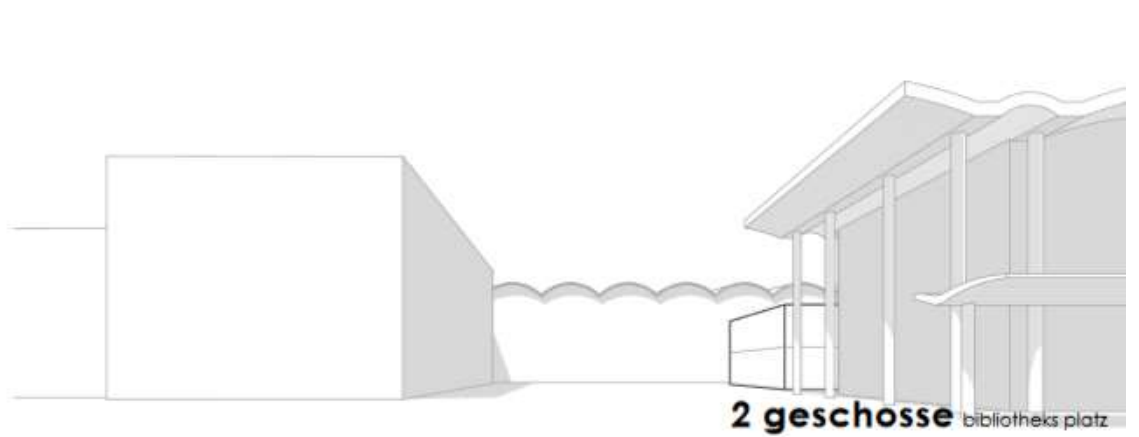
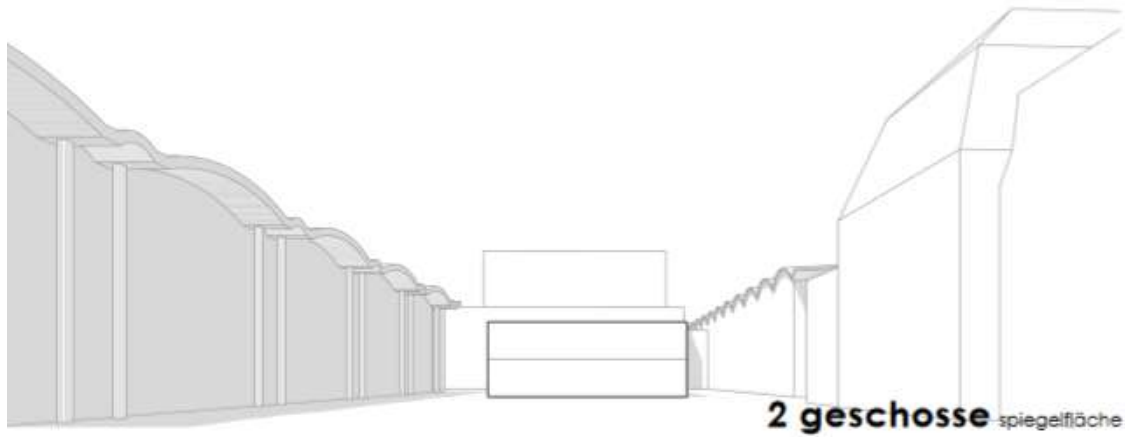
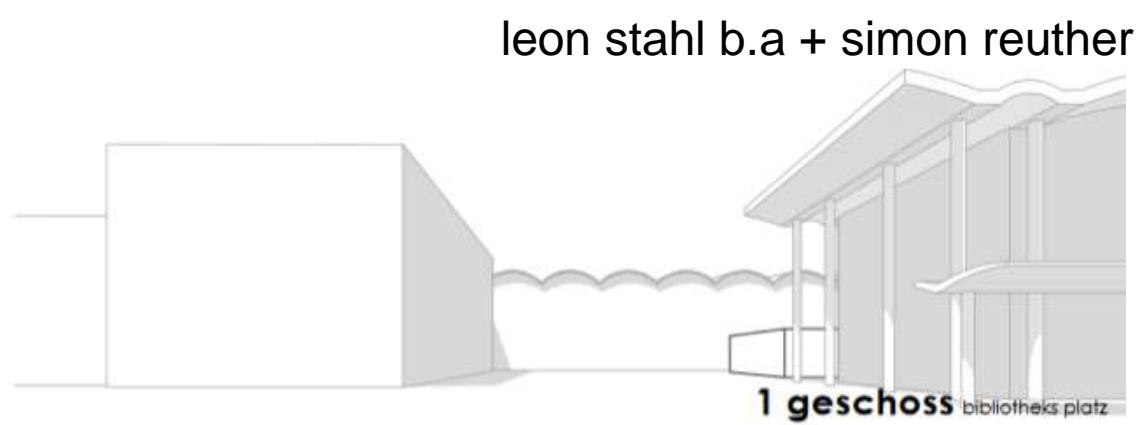
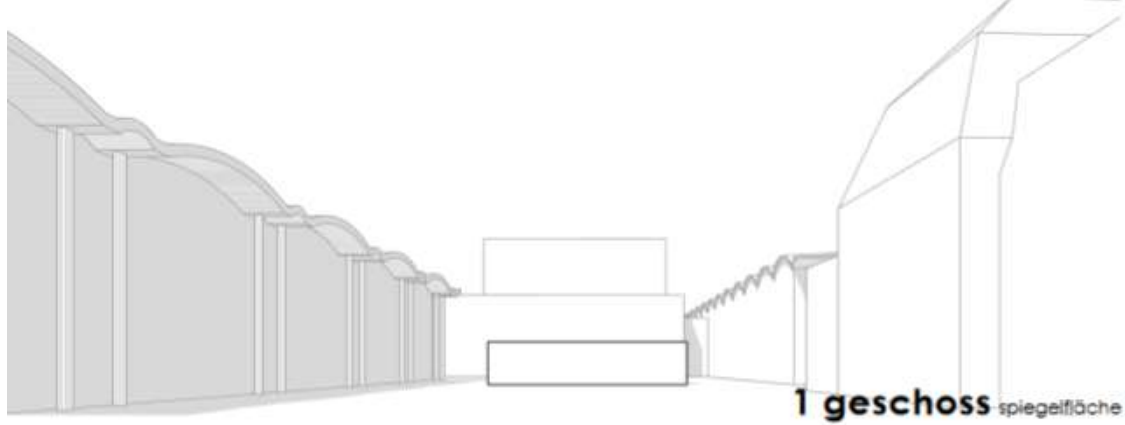
# Hybride Lösung

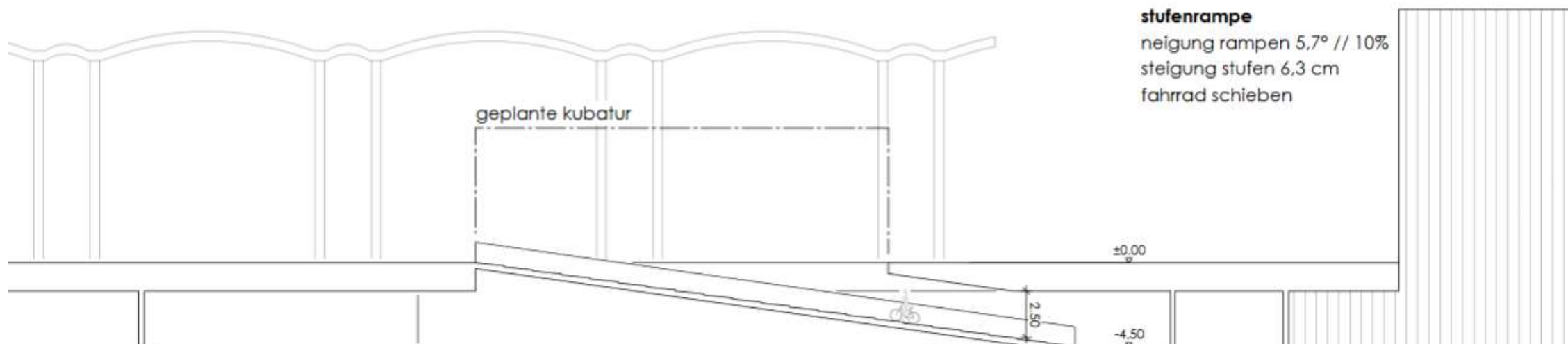
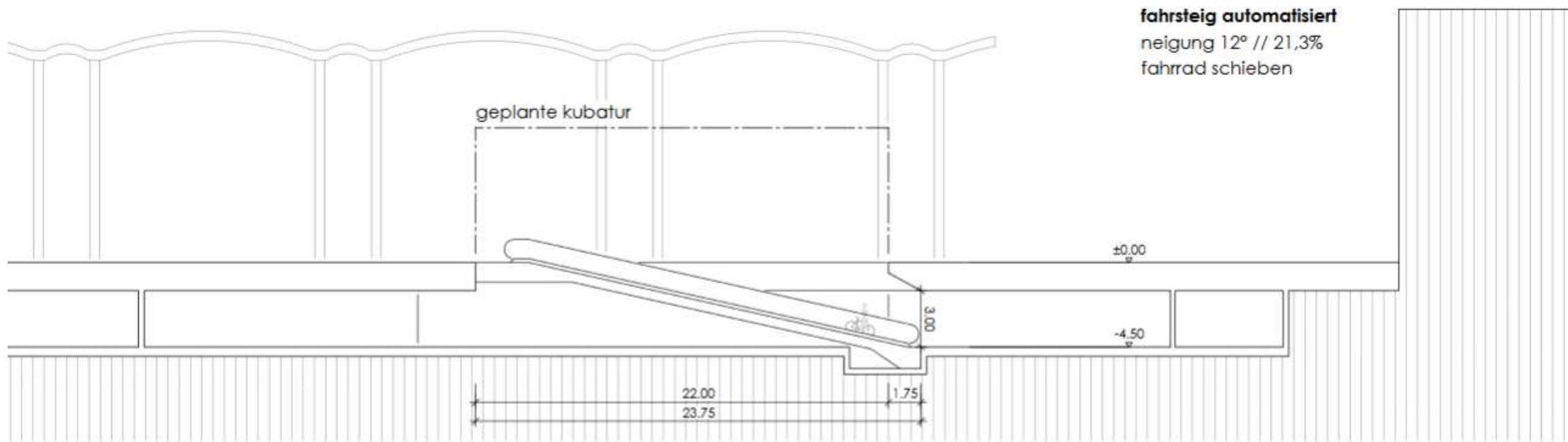


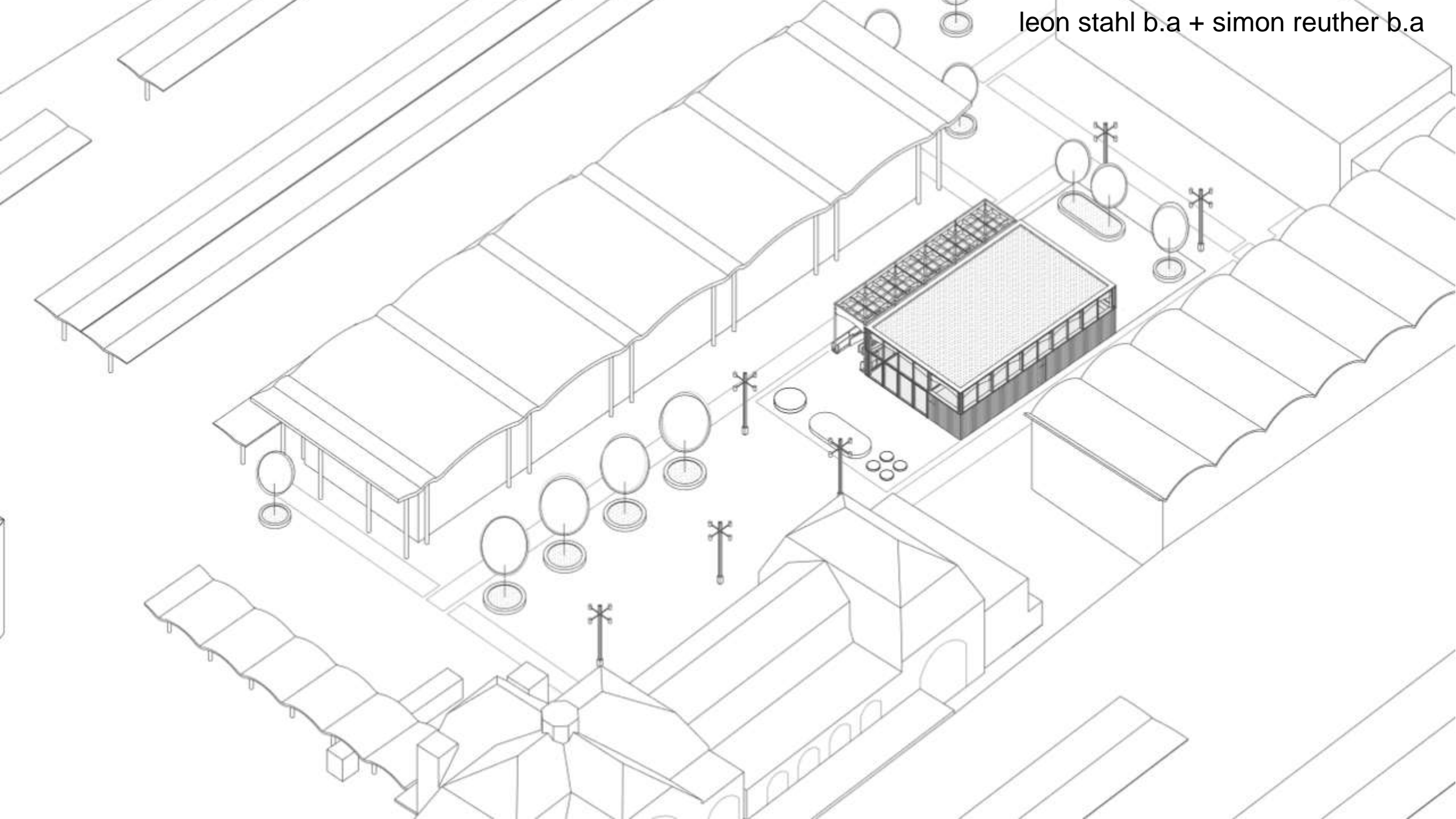
# Gesamte Spiegelfläche

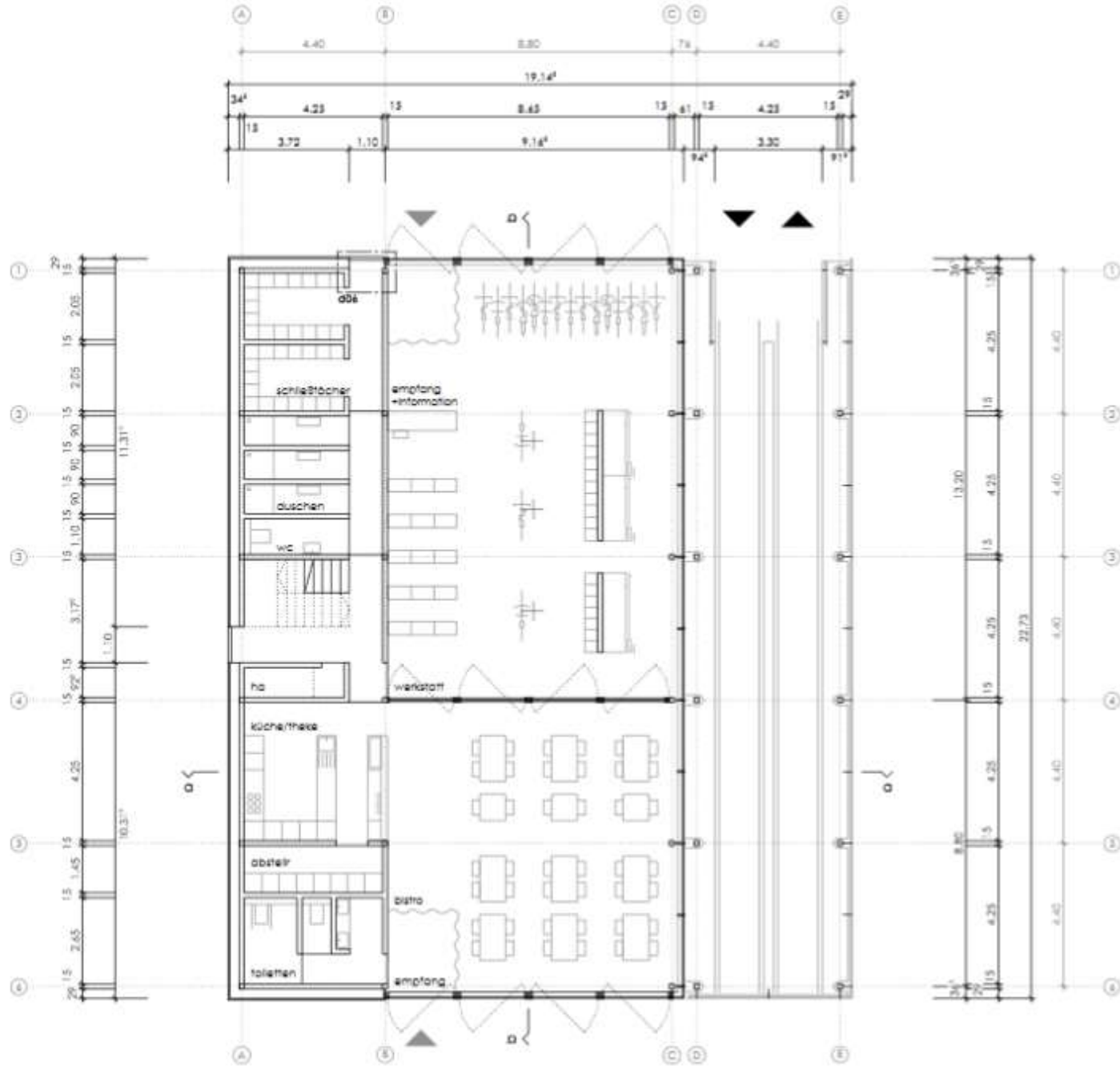












### flexible grundrisse

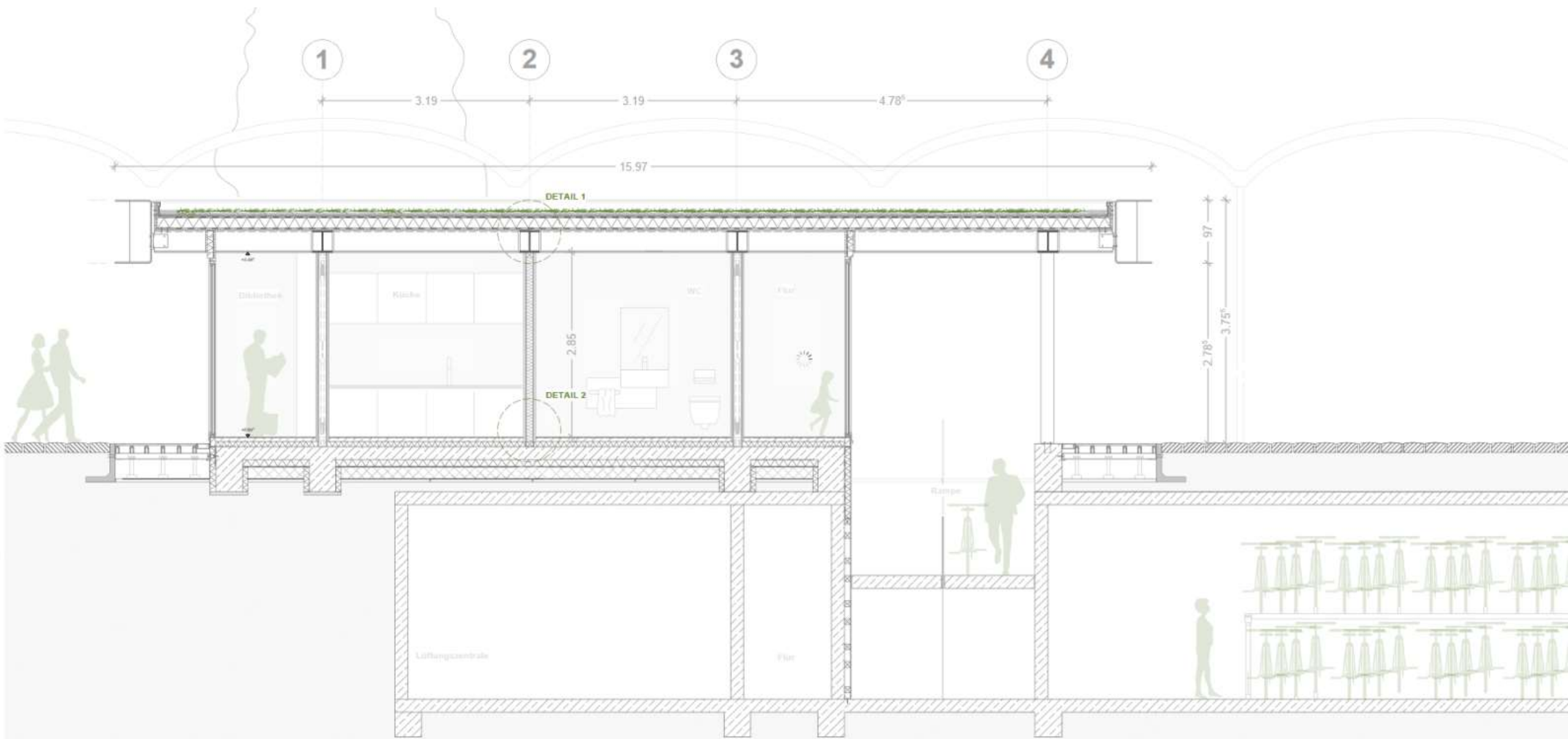
- > das bistro und die werkstatt sollen kurzfristig variabel nutzbar sein
- > die werkstatt kann mit offener glaswand als "bühne" für veranstaltungen dienen
  - > sowohl in verbindung mit dem bistro als auch in richtung norden zum platz hin
- > auch langfristig ist die allgemeine grundrisstruktur auf nachnutzungen anpassbar



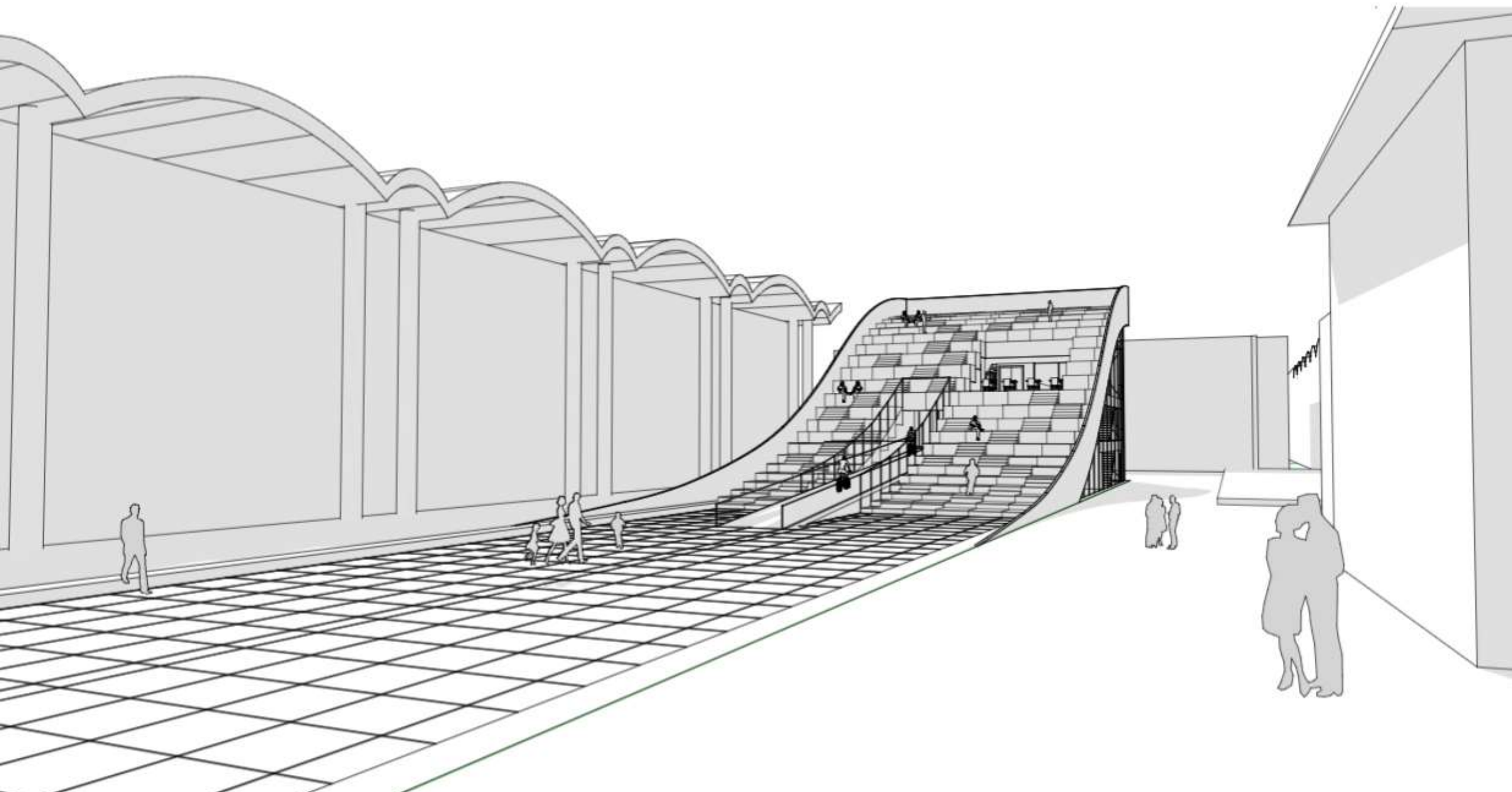




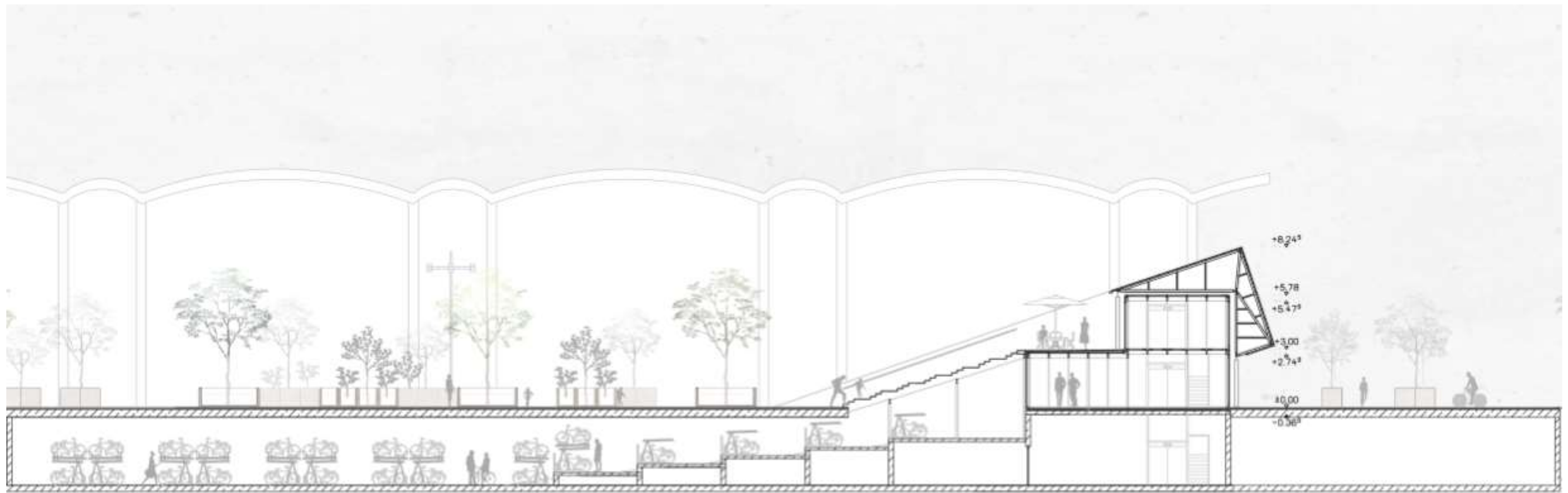












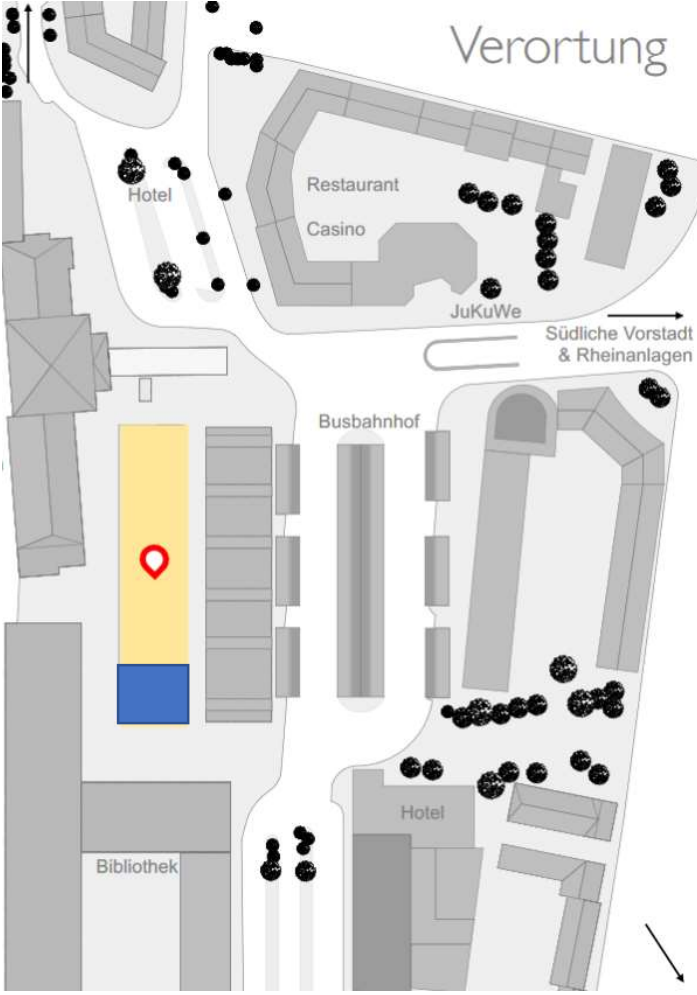




# Südliche Spiegelfläche



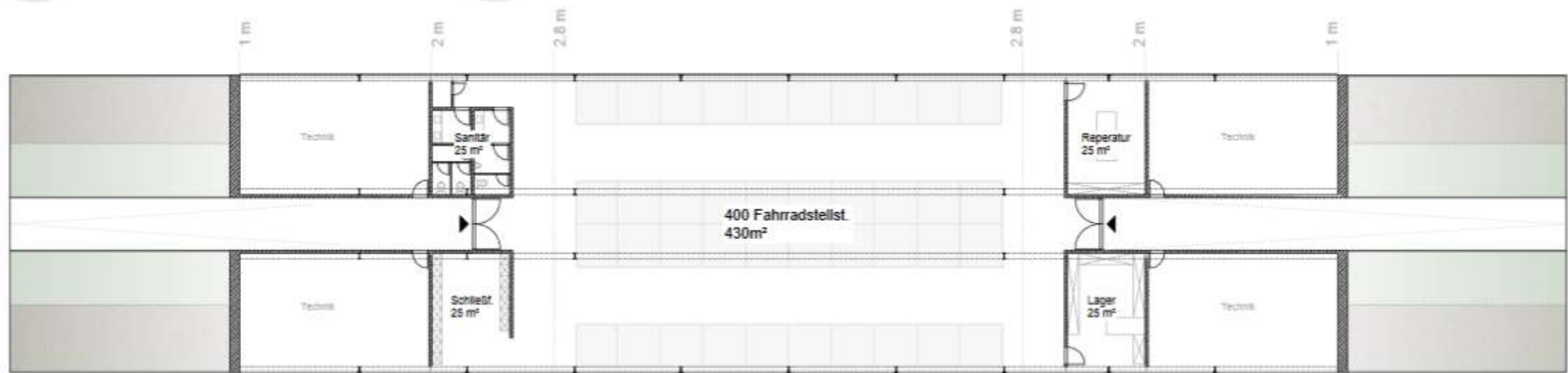
# Hybride Lösung



# Gesamte Spiegelfläche



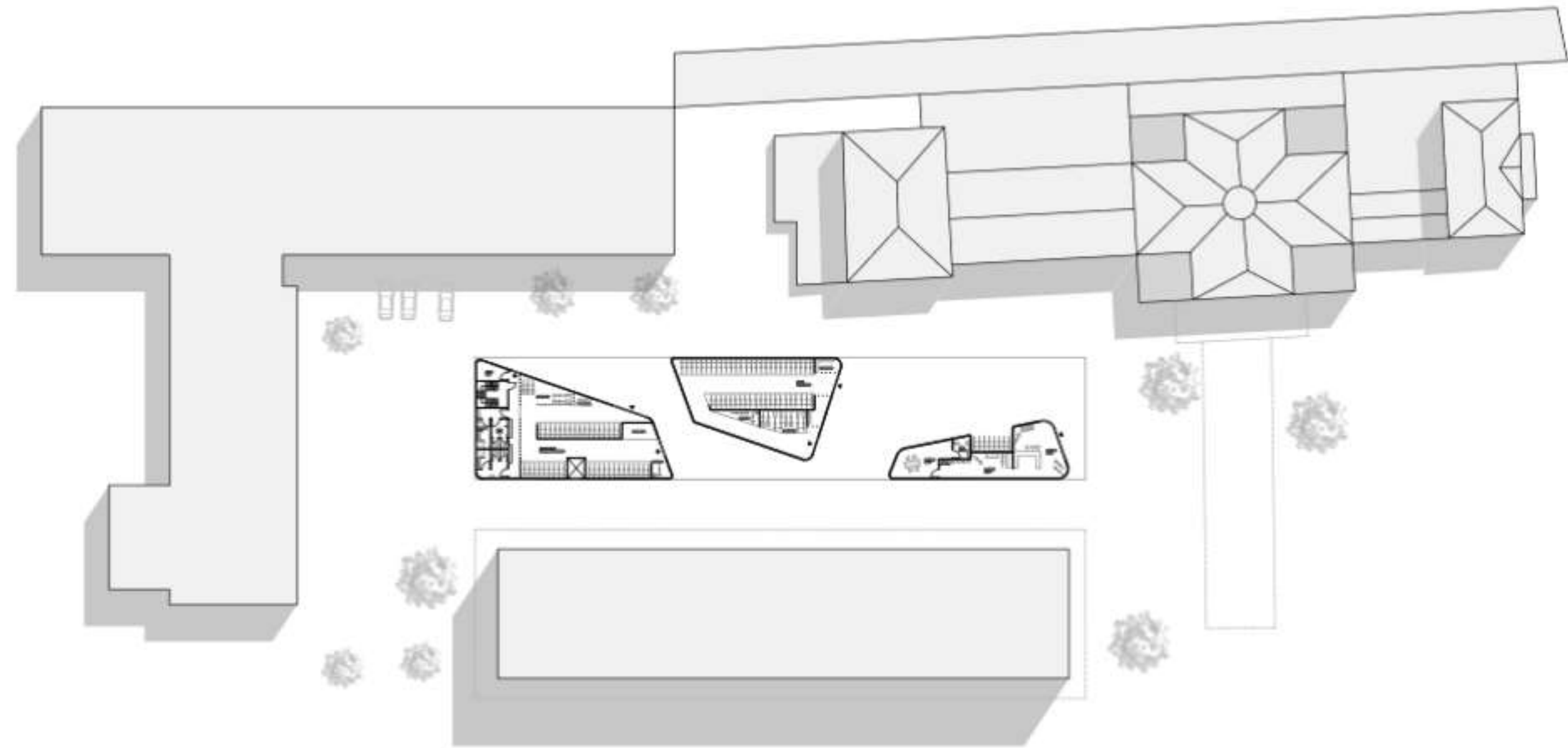


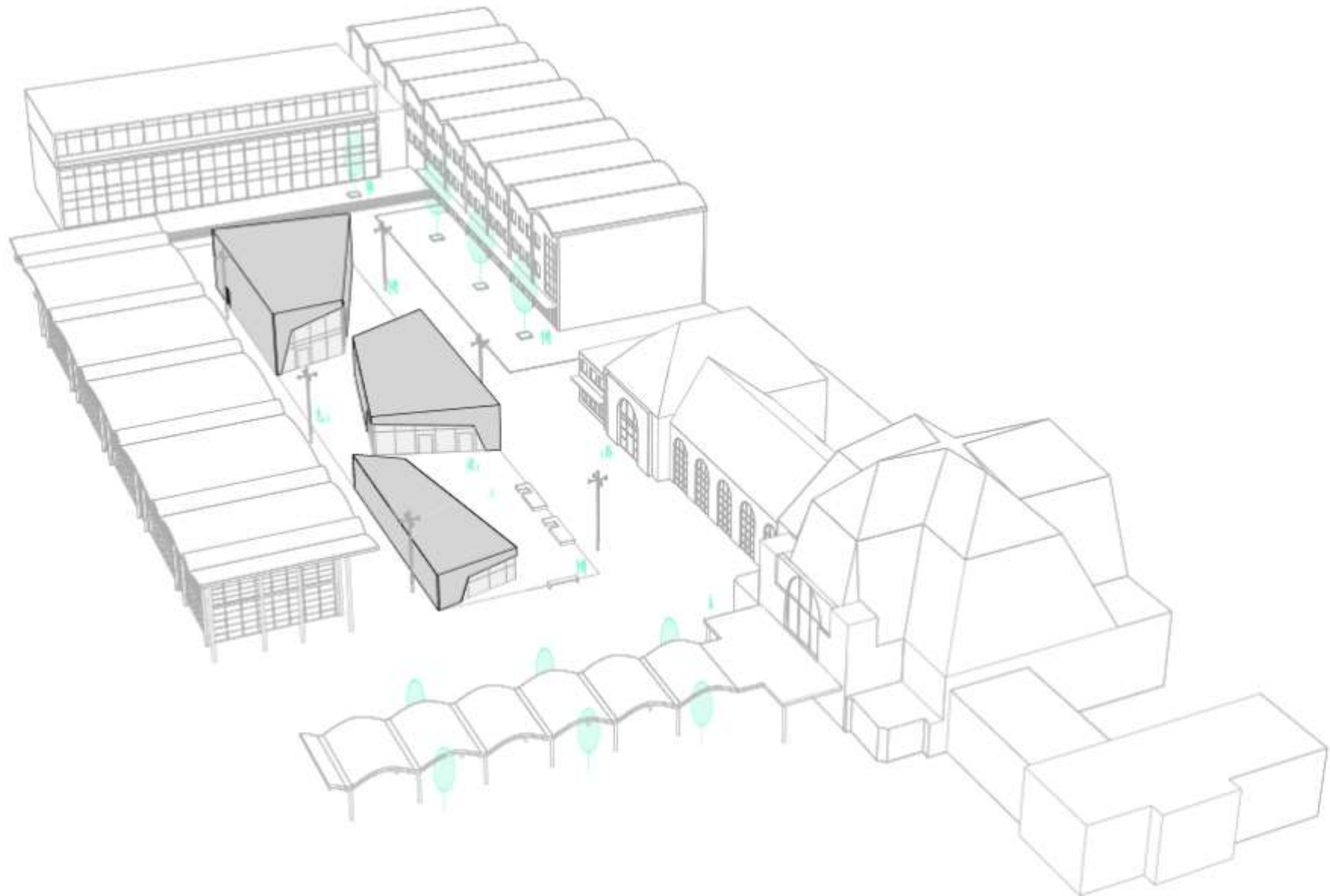
















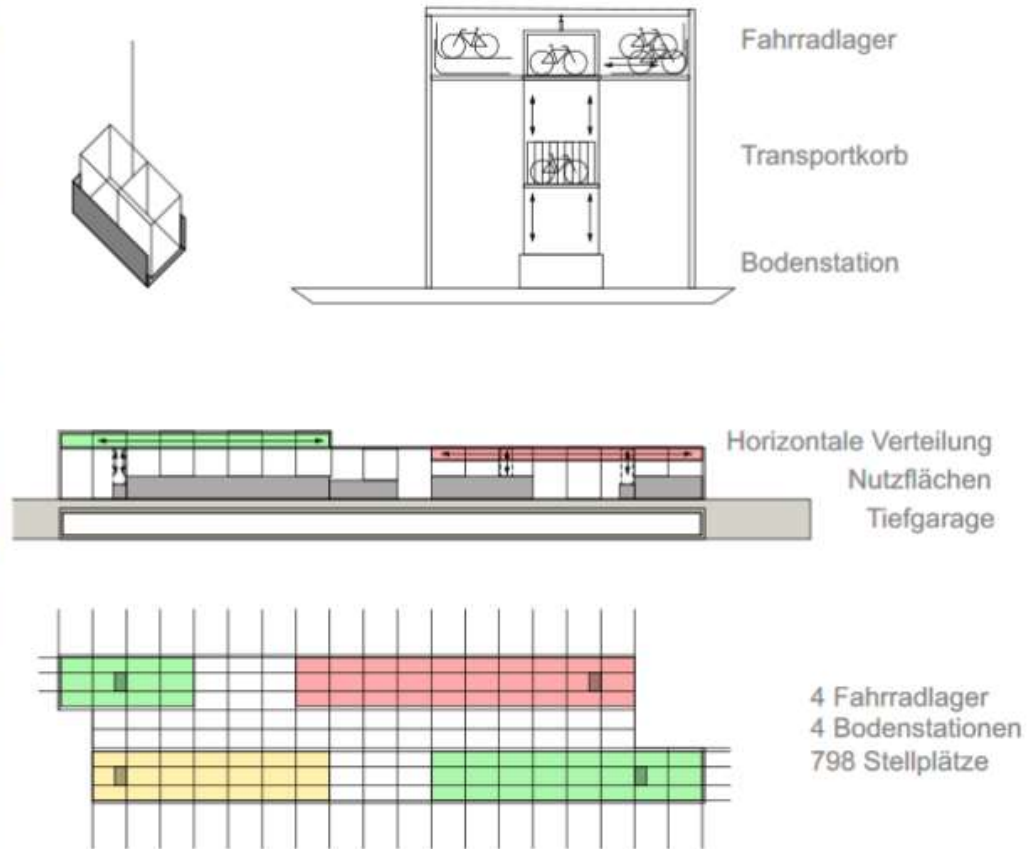








# Automatisches Parksystem







**Masterstudiengang Architektur WS 20 /21  
Sondergebiete der Baukonstruktion**

# **„Fahrradstation“**

**Hochschule Koblenz  
Prof. Jo Ruoff**



# Ausblick

Sommer 2021: Weitere Studienarbeit  
Unterirdische Variante (Prof. Laubach)

Anbau / Erweiterung der Tiefgarage

