

# Auszug aus den Geobasisinformationen

Liegenschaftskarte mit weiteren Informationen



Rheinland-Pfalz

|                                                 |      |      |      |                                                      |
|-------------------------------------------------|------|------|------|------------------------------------------------------|
| 61 / Amt für Stadtentwicklung<br>und Bauordnung |      |      |      | VERMESSUNGS- UND<br>KATASTERAMT<br>OSTEIFEL-HUNSRÜCK |
| Eingang 04. Nov. 2019                           |      |      |      |                                                      |
| 61.1                                            | 61.2 | 61.3 | 61.4 | Arr. Wasserturm 5a<br>96727 Mayen                    |

Hergestellt am 24.10.2019

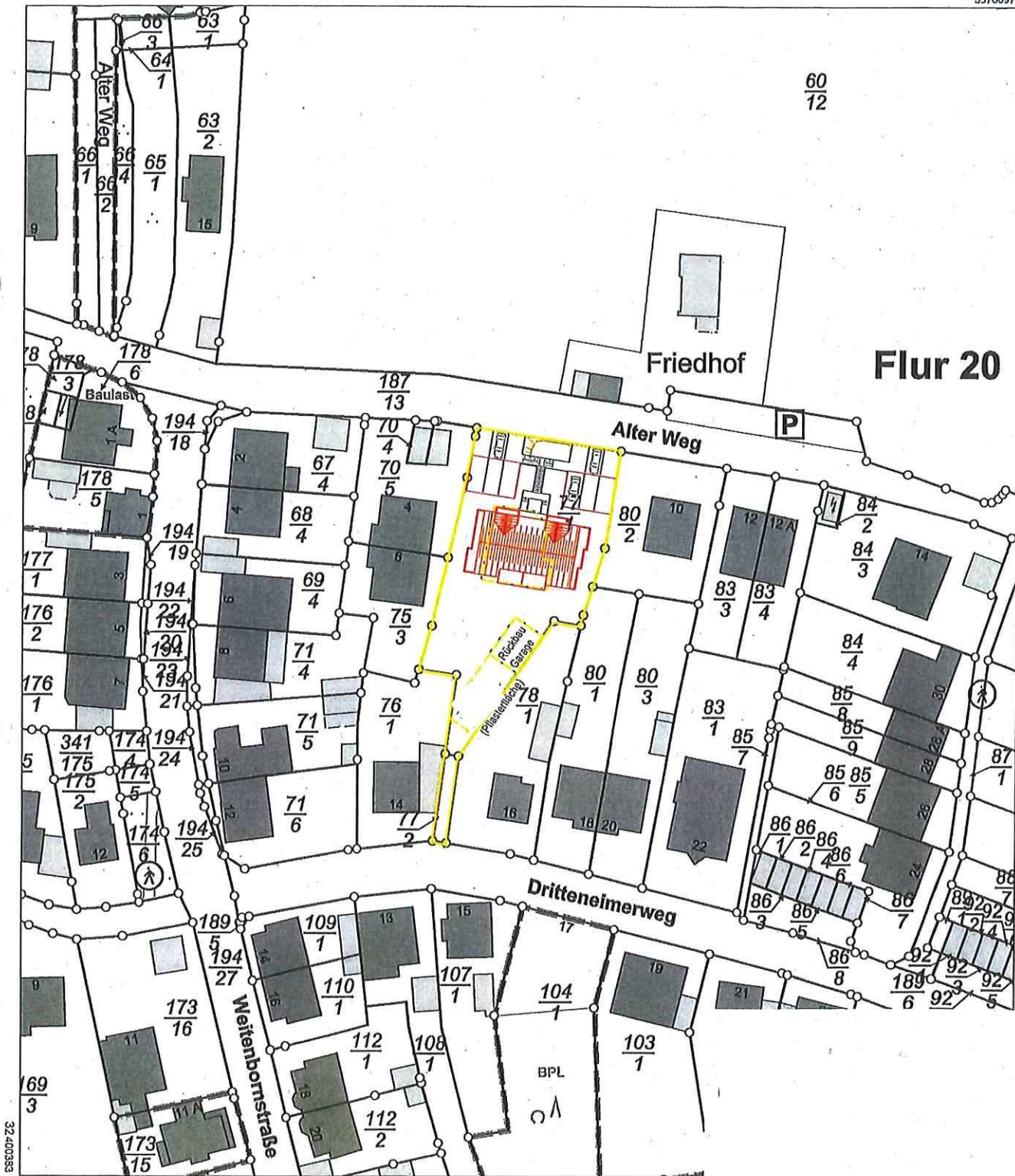
Flurstück: 7711  
Flur: 20  
Gemarkung: Horchheim (1419)

Gemeinde:  
Landkreis:

Koblenz  
Stadt Koblenz

5576097

32.400583



5575987

Maßstab 1 : 1 000 0 10 20 30 Meter

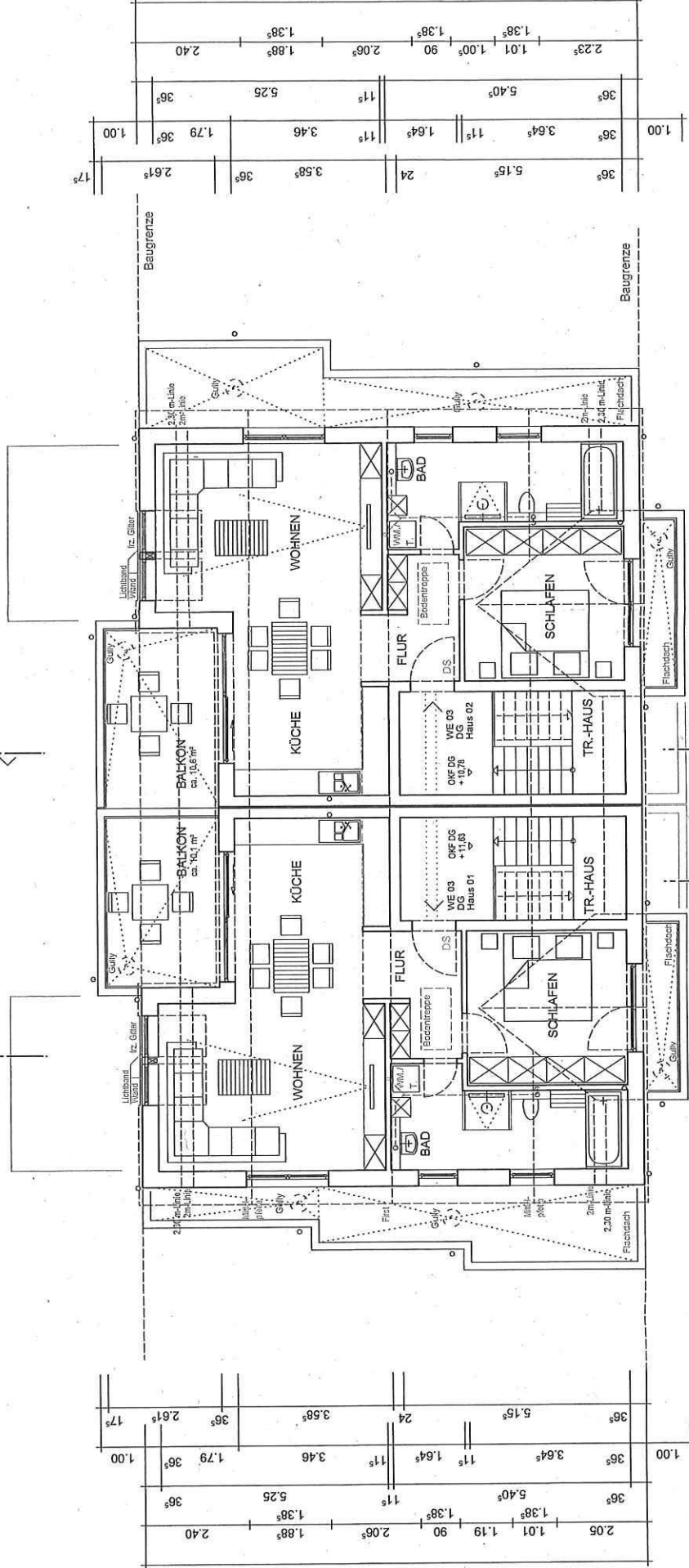
Vervielfältigungen für eigene Zwecke sind zugelassen. Eine unmittelbare oder mittelbare Vermarktung, Umwandlung oder Veröffentlichung der Geobasisinformationen bedarf der Zustimmung der zuständigen Vermessungs- und Katasterbehörde (§ 12 Landesgesetz über das amtliche Vermessungswesen)

Hergestellt durch Öffentlich best. Vermessungsingenieur Dipl.-Ing. Martin Dänzer.  
Befugnis eingeräumt am 15.10.2008 durch Landesamt für Vermessung und Geobasisinformation Rheinland-Pfalz.



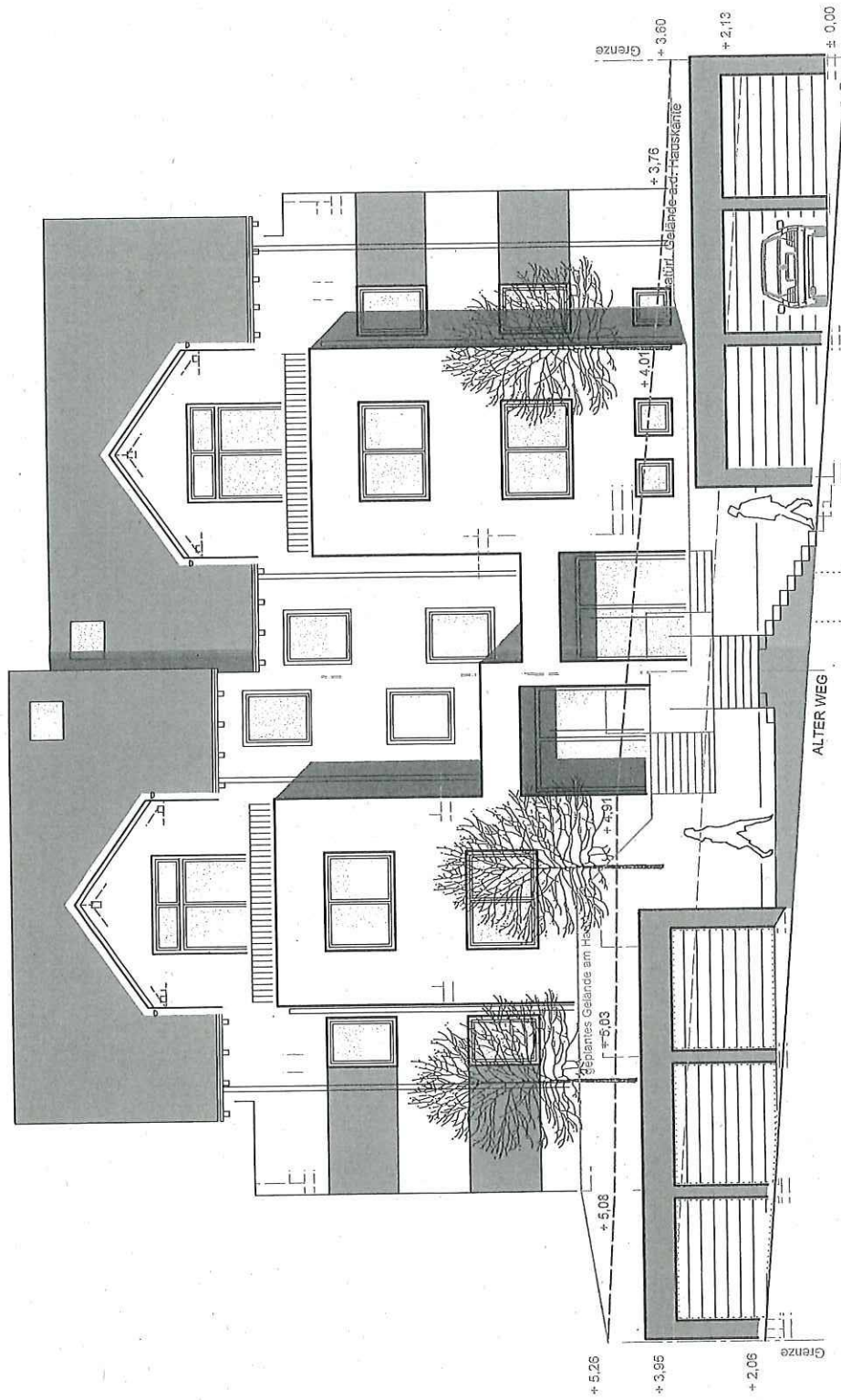
Basiskarte: Liegenschaftskarte der Vermessungs- und Katasterverwaltung. Die Geschossangaben entsprechen nicht der Definition Vollgeschoss nach Landesbauordnung. Vervielfältigungen für eigene, nicht gewerbliche Zwecke zugelassen. Vervielfältigungen für andere Zwecke, Veröffentlichungen oder deren Weitergabe an Dritte nur mit Genehmigung.

|                   |                 |                   |                   |
|-------------------|-----------------|-------------------|-------------------|
| 4.56              | 3               | 4.07 <sup>5</sup> | 4.56              |
| 1.87 <sup>5</sup> | 94              | 16                | 64 <sup>5</sup>   |
| 36 <sup>5</sup>   | 94              | 16                | 94                |
| 36 <sup>5</sup>   | 3.83            | 2.28              | 3.83              |
| 36 <sup>5</sup>   | 3.30            | 1.52 <sup>5</sup> | 1.52 <sup>5</sup> |
| 36 <sup>5</sup>   | 11 <sup>5</sup> | 2.47 <sup>5</sup> | 11 <sup>5</sup>   |
| 36 <sup>5</sup>   | 24              | 2.47 <sup>5</sup> | 24                |
| 36 <sup>5</sup>   | 3               | 3                 | 3                 |



DACHGESCHOSS

|                   |                   |                   |                   |                   |                   |                   |                   |                   |                   |                   |                   |                   |                   |                   |                   |
|-------------------|-------------------|-------------------|-------------------|-------------------|-------------------|-------------------|-------------------|-------------------|-------------------|-------------------|-------------------|-------------------|-------------------|-------------------|-------------------|
| 36 <sup>5</sup>   | 2.42 <sup>5</sup> | 11 <sup>5</sup>   | 2.90              | 24                | 2.35              | 3                 | 2.35              | 24                | 2.35              | 3                 | 3.59 <sup>5</sup> | 2.01              | 2.84              | 3.03              |                   |
| 1.92 <sup>5</sup> | 36 <sup>5</sup>   | 1.80              | 11 <sup>5</sup>   | 3.52 <sup>5</sup> | 24                | 2.35              | 24                | 2.35              | 24                | 2.35              | 3                 | 3.59 <sup>5</sup> | 2.01              | 2.84              | 3.03              |
| HAUS 01           | 8.63 <sup>5</sup> | 8.63 <sup>5</sup> | 8.63 <sup>5</sup> | 8.63 <sup>5</sup> | 8.63 <sup>5</sup> | 8.63 <sup>5</sup> | 8.63 <sup>5</sup> | 8.63 <sup>5</sup> | 8.63 <sup>5</sup> | 8.63 <sup>5</sup> | 8.63 <sup>5</sup> | 8.63 <sup>5</sup> | 8.63 <sup>5</sup> | 8.63 <sup>5</sup> | 8.63 <sup>5</sup> |
| HAUS 02           | 8.63 <sup>5</sup> | 8.63 <sup>5</sup> | 8.63 <sup>5</sup> | 8.63 <sup>5</sup> | 8.63 <sup>5</sup> | 8.63 <sup>5</sup> | 8.63 <sup>5</sup> | 8.63 <sup>5</sup> | 8.63 <sup>5</sup> | 8.63 <sup>5</sup> | 8.63 <sup>5</sup> | 8.63 <sup>5</sup> | 8.63 <sup>5</sup> | 8.63 <sup>5</sup> | 8.63 <sup>5</sup> |
| 17.30             |                   |                   |                   |                   |                   |                   |                   |                   |                   |                   |                   |                   |                   |                   |                   |



ANSICHT VON NORDEN



ANSICHT VON SÜDEN



