



# BUGA 2029

## Oberes Mittelrheintal

Bundesgartenschau Oberes Mittelrheintal 2029

BUGA-Ausschuss der Stadt Koblenz – 11.06.2021



**Ein Blick auf das  
Projekt BUGA 2029,  
den Sachstand und  
die Zukunft.**



**Henri-Paul Motte,  
Le Cheval de Troie**

Bundesgartenschau Oberes Mittelrheintal 2029  
BUGA-Ausschuss der Stadt Koblenz – 11.06.2021





## Entwicklung

**Nicht nur eine Blümchenschau, sondern ein Instrument zur integrierten Stadtentwicklung sind die Bundsgartenschauen in Deutschland seit der Premiere 1951 in Hannover (Foto).**

- **Wiederaufbau**
- **Konversion**
- **Umgestaltung**
- **Stadtentwicklung**
- **Regionalentwicklung**



## Heute

**Wandel vom reinen  
farbenprächtigen Schauspiel  
schöner Pflanzen hin zu einem  
neuen Naturverständnis und -  
bewusstsein.**

**Nachhaltigkeit und Klimawandel  
sind die Herausforderungen bei  
der Planung.**

**(BUGA 2019 Heilbronn)**

## Rückblick BUGA 2011

Eröffnung 15. April 2011





## Rückblick BUGA 2011

**BUGA 2011 inszenierte  
identitätsstiftende Orte:**

- **Deutsches Eck/Rhein**
- **Kurfürstliches Schloss**
- **Festung Ehrenbreitstein**
- **3,6 Millionen Besucher**



## Rückblick BUGA 2011

### BUGA 2011:

Landesförderung	49 Mio. €
Stadt	28 Mio. €
<u>Eintritt/Sponsoring</u>	<u>25 Mio. €</u>
	102 Mio. €



Kernbereich Schloss

Kernbereich  
Festungsplateau

Kernbereich Blumenhof

Korrespondenzbereich  
Konrad-Adenauer-Ufer

Korrespondenzbereich  
Peter-Altmeier-Ufer

Korrespondenzbereich  
Rechte Rheinseite

Korrespondenzbereich Lützel

Schienenhaltepunkt  
Stadtmitte

Ufermauersanierung

Durchführung der Buga:  
Personal, Veranstaltungen,  
Ausstellungen, Marketing,....

## Rückblick BUGA 2011

### BUGA 2011:

Landesförderung	49 Mio. €
Stadt	28 Mio. €
<u>Eintritt/Sponsoring</u>	<u>25 Mio. €</u>
	102 Mio. €

**Gesamtvolumen 102 Mio. €**

## Rückblick BUGA 2011

### Öffentliche und private Begleitinvestitionen

Gebäude Schloss	Zentralplatz
Tiefgarage Schloss	Neugestaltung Löhrrstraße
Rhein-Mosel-Halle	Hochwasserschutz Lützel / Neuendorf
Schiffsanlegestellen + Kioske Konrad-Adenauer-Ufer	Landesplanung Festung Ehrenbreitstein und Festungsplateau
Straßenbaumaßnahmen	Ehrenbreitstein Ort
Verkehrskonzept Innenstadt	Jugendherberge in der Festung Ehrenbreitstein
Deinhardgelände/ Justizzentrum	Fritschkaserne
Seilbahn	

**Gesamtvolumen ca. 350 – 400 Mio. €**

## Rückblick BUGA 2011

Buga-Abschlussveranstaltung  
am 16. Oktober 2011:  
Fahnenübergabe an die  
Internationale Gartenschau  
2013 in Hamburg



Foto: Wikipedia/Holger Weinandt



## **Nach der BUGA 2011**

**Die Tourismus-Zahlen stiegen bis Corona in Koblenz nach dem Boom-Jahr BUGA 2011 (678.000 Übernachtungen) stetig an.**

**2019 überschritten die Übernachtungen mit 732.000 zum zweiten Mal in Folge die 700.000-Marke.**

**Freunde der BUGA 2011 mit mehr als 1000 Mitgliedern engagieren sich für ihre Stadt.**

**So gab die BUGA 2011 sicherlich einen Ausschlag für die BUGA 2029 am Mittelrhein!**



## Warum BUGA 2029?

**Das Obere Mittelrheintal:  
Zwischen Bingen/Rüdesheim im  
Süden und Koblenz im Norden  
fließt der Rhein auf 67 Kilometer  
Länge durch das Rheinische  
Schiefergebirge:**

- **Wunderschöne Landschaft**
- **Verkehrsader**
- **40 Burgen und Festungen  
Loreley**
- **Wiege des Tourismus in  
Deutschland**
- **Welterbetitel seit 2002**

**Aber...**



## Warum BUGA 2029?

Es gibt auch Defizite. Die Welterbe-Kulisse ist kein homogener Raum. Im Norden und Süden geben Städte Impulse, auf den westlichen Höhenzügen ist es die Wirtschaftskraft der A61. Die Mitte und der Osten sterben hingegen aufgrund der demografischen Entwicklung und mangels Wirtschaftskraft aus.

- Sanfter Tourismus
- Ein wahrer Schatz
- Infrastruktur: Mängel beseitigen

(Bahnhalt epunkt  
Niederheimbach)



### **BUGA als Meilenstein**

Innenminister Roger Lewentz veröffentlichte im Mai 2015 die Idee einer regionalen BUGA im Welterbe Oberes Mittelrheintal. Mit der Koordination der Vorbereitungen wurde die Entwicklungsagentur Rheinland-Pfalz e.V. beauftragt. Zitat aus dem Vorwort zur Machbarkeitsstudie (überarbeitete Auflage 2019):

„Eine BUGA 2029 bedeutet, dass wir seit 2018 arbeiten und dabei bereits die Mitte des Jahrhunderts im Blick haben. Denn die BUGA im Jahr 2029 kann nur ein Meilenstein sein.“





## Warum BUGA 2029?

Das Rheintal ist faszinierend. Doch insgesamt genügt das Tal den Anforderungen an ein lebenswertes Wohnumfeld, an hochwertige Reiseziele nur noch unzureichend.

- **Vorstudie 2016: BUGA 2029 dringend notwendig**
- **Impulse für den Tourismus**

Mit Projekten wie dem Kultur- und Landschaftspark auf der Loreley hat das Land Rheinland-Pfalz bereits wichtige Vorarbeiten geleistet.

(Juni 2018)



## **BUGA 2029 kompakt**

**Eine Machbarkeitsstudie wurde im November 2017 vorgelegt. Das Autorenteam zeigt unter anderem auf, wie eine BUGA die strukturellen Herausforderungen im Oberen Mittelrheintal lösen kann und welche Flächen sich eignen. Die Studie dient als Basis für die weiteren Planungen und Vorbereitungen.**

**(Schloss Martinsburg in Lahnstein)**



## BUGA 2029 gGmbH

Die Bundesgartenschau Oberes Mittelrheintal 2029 gGmbH wurde am 2. Juli 2019 gegründet.

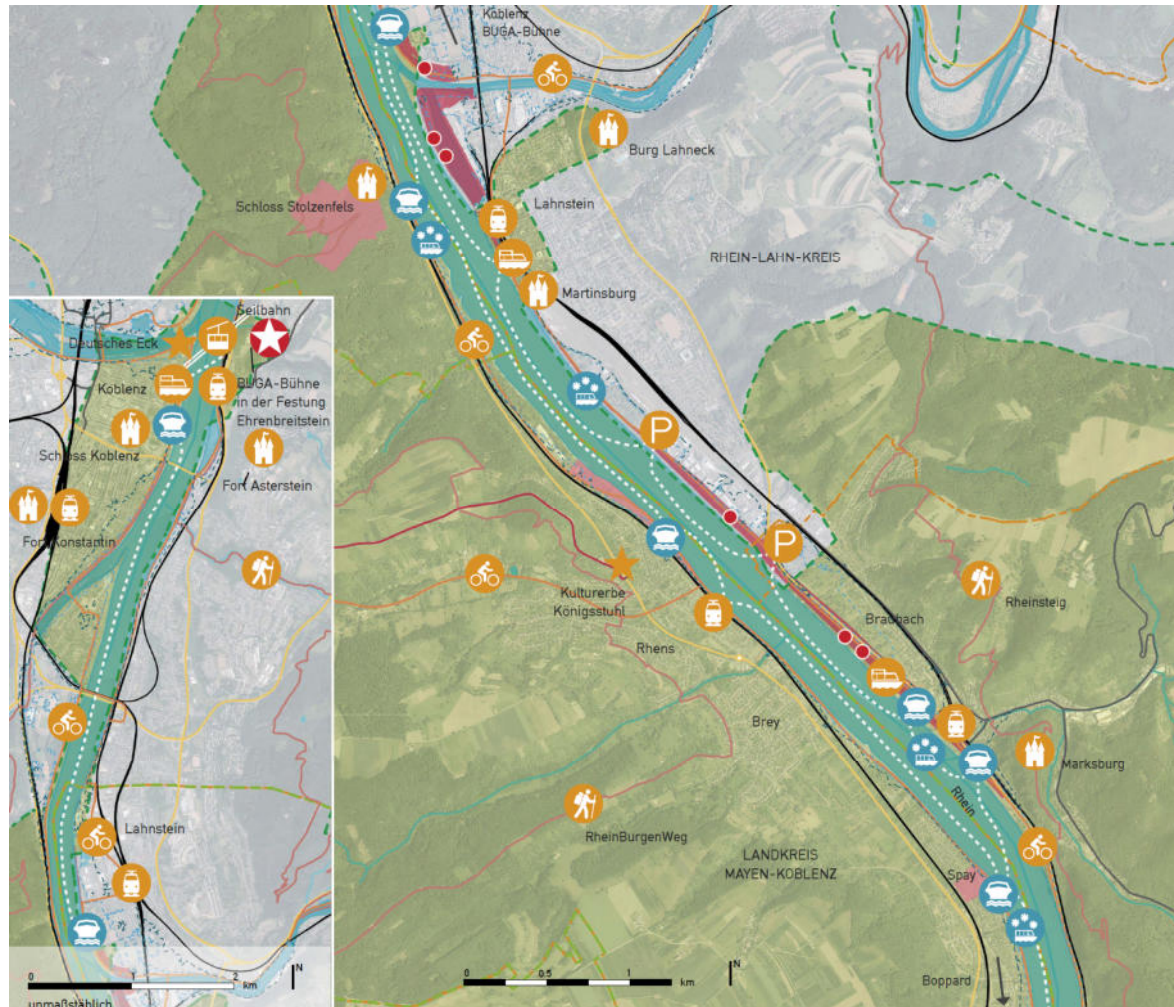
- EA führte Geschäfte bis Ende 2020
- Vorstellung GF ab 1. Januar 2021

67-km-Konzept in Abschnitten / Verkürzung von Entfernungen



## Wie geht es weiter?

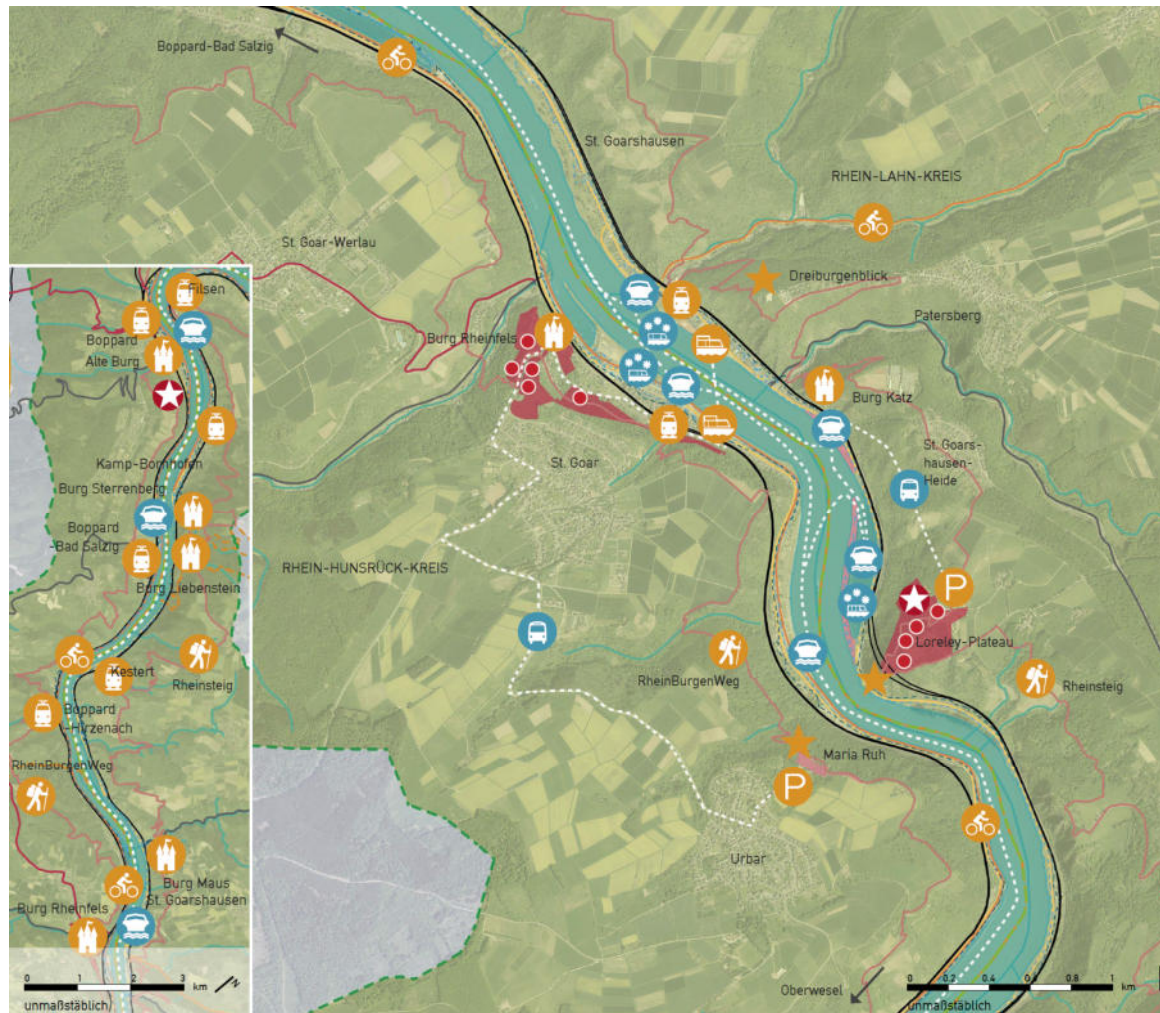
Das Raumkonzept aus der Machbarkeitsstudie wird weitgehend übernommen: Der rheinische „Dreiklang“ soll die BUGA 2029 für Tagesbesucher erlebbar machen und gleichzeitig zu Übernachtungen oder mehreren Besuchen motivieren.



## Nördliches Tal

Mögliche Standorte von  
Koblenz bis Filsen  
mit großer BUGA-Bühne  
Festung Ehrenbreitstein





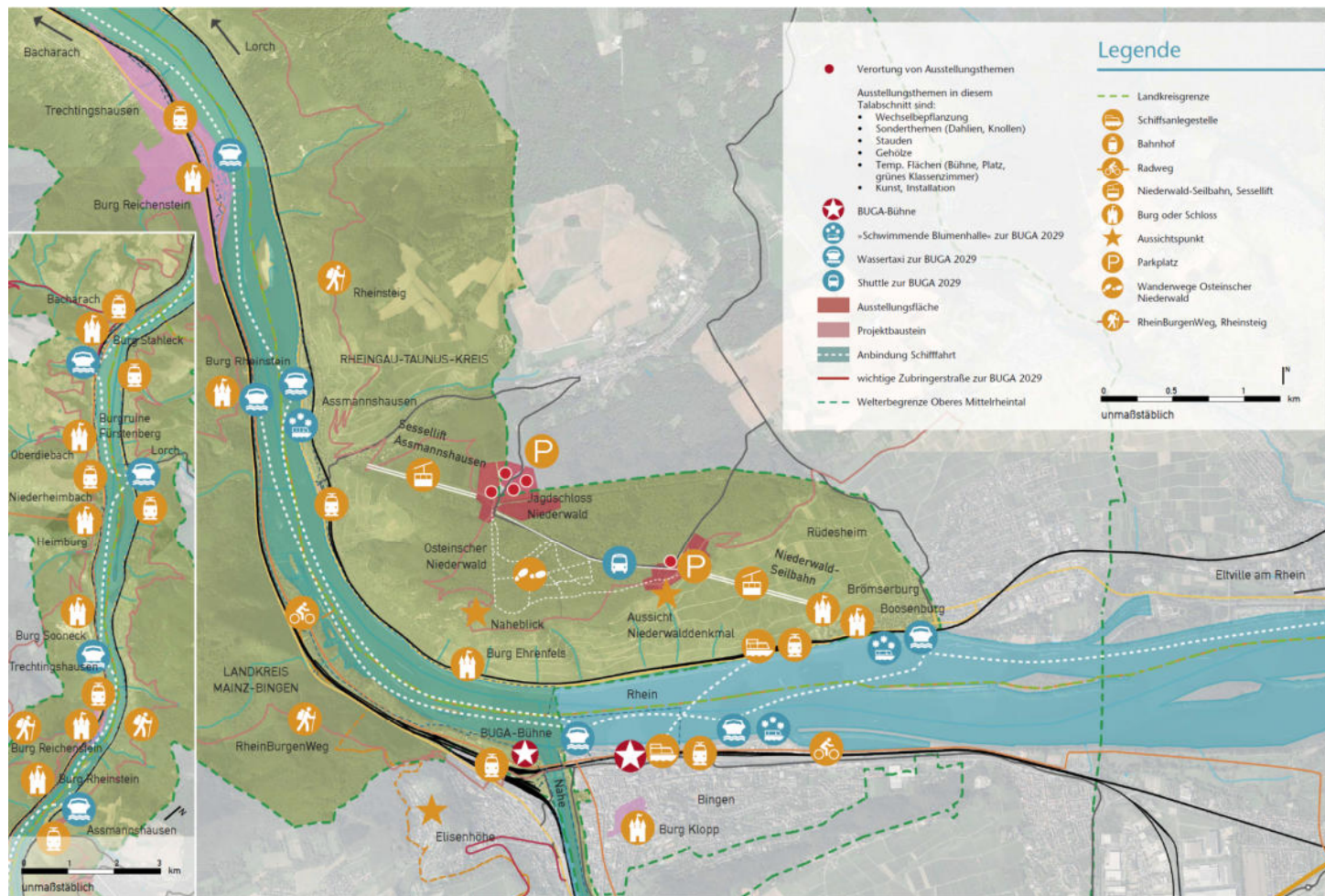
## Zentrales Tal

**Mögliche Standorte von  
Boppard bis Oberwesel  
mit dem  
Schwerpunktstandort  
Loreley**



# Bundesgartenschau Oberes Mittelrheintal 2029

## BUGA-Ausschuss der Stadt Koblenz – 11.06.2021

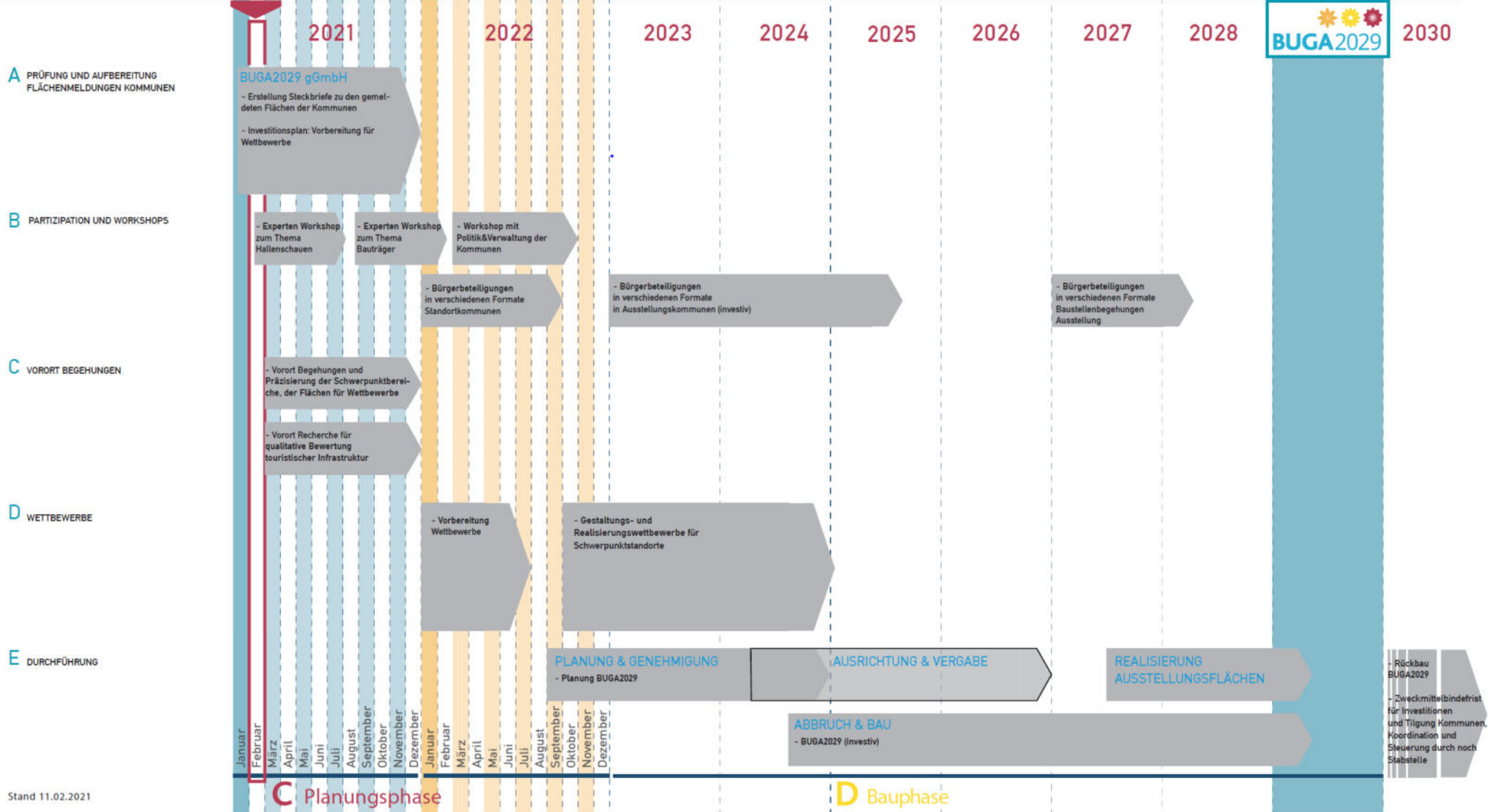


## Südliches Tal

**Mögliche Standorte von Kaub bis Bingen/Rüdesheim mit Park am Mäuseturm, Kulturufer Bingen sowie Niederwalddenkmal und Ostein'scher Park in Rüdesheim**



# ZEITPLAN 2021-2030





2.61  **Projektdaten** PROJEKTSTATUS:

**Sankt Goarshausen**



<b>Projektbezeichnung:</b>	Rheinvorland, Ortsteil Wellmich
<b>Auftraggeber:</b>	Herr Busch, Nico (Stadtbürgermeister) Bahnhofstraße 8, 56346 St. Goarshausen Tel. 06771/802816
<b>Projektbearbeiter:</b>	
<b>Projektgröße:</b>	1 ha
<b>Weitere Projektplanung:</b>	Erneuerung Parkplatz, Spielplatz,

**Lageplan:**



 **Projekthinhalt**

<b>Maßnahmenumfang:</b>	Realisierung von Hochwasserschutzmaßnahmen. Sanierung und Neugestaltung sowie barrierefreie Erschließung der Rheinanlage.
<b>Weiterer Untersuchungsbedarf:</b>	Verkehrliche Anbindungen und Zustand der Fläche.
<b>Verknüpfte Maßnahmen:</b>	

 **Projektkosten**

<b>Bewertung Projektbearbeiter:</b>	mit Schwierigkeiten
<b>Ermittelte Kosten: (netto, inkl. Baunebenkosten):</b>	750.000 €

<b>Kosteninhalt:</b>	- inkl. 20% Baunebenkosten - exkl. Kosten Herrichten, Bodenmassen in/aus Bodenmangement
<b>Erschließung/Infrastruktur:</b>	- exkl. Sanierung Mauern - exkl. Hochwasserschutz
<b>Strom</b>	
<b>Wasser</b>	
<b>Abwasser</b>	
<b>Medien</b>	
nein	
nein	
nein	
nein	
<b>Bezüge Kostenermittlung:</b>	
<b>Prüfung Kostenermittlung:</b>	Kostenschlüssel 75,00 €/m <sup>2</sup>

<b>Zuweisung Haushalt:</b>	Haushalt Kommune
----------------------------	------------------

 **Projekttermine**

<b>Bewertung Mitarbeiter:</b>	Fläche etwas entfernt von anderen zentralen Punkten. Nur mit MIV erreichbar.
<b>Zuweisung Zeitplan:</b>	Verfahrensschritte definieren / Quartalsweise (kommt über Zeitplan) hier nur Zuweisung
<b>Terminverknüpfung:</b>	Verknüpfungen zu anderen relevanten Vorhaben (Bsp. Bauträger Terminplan)

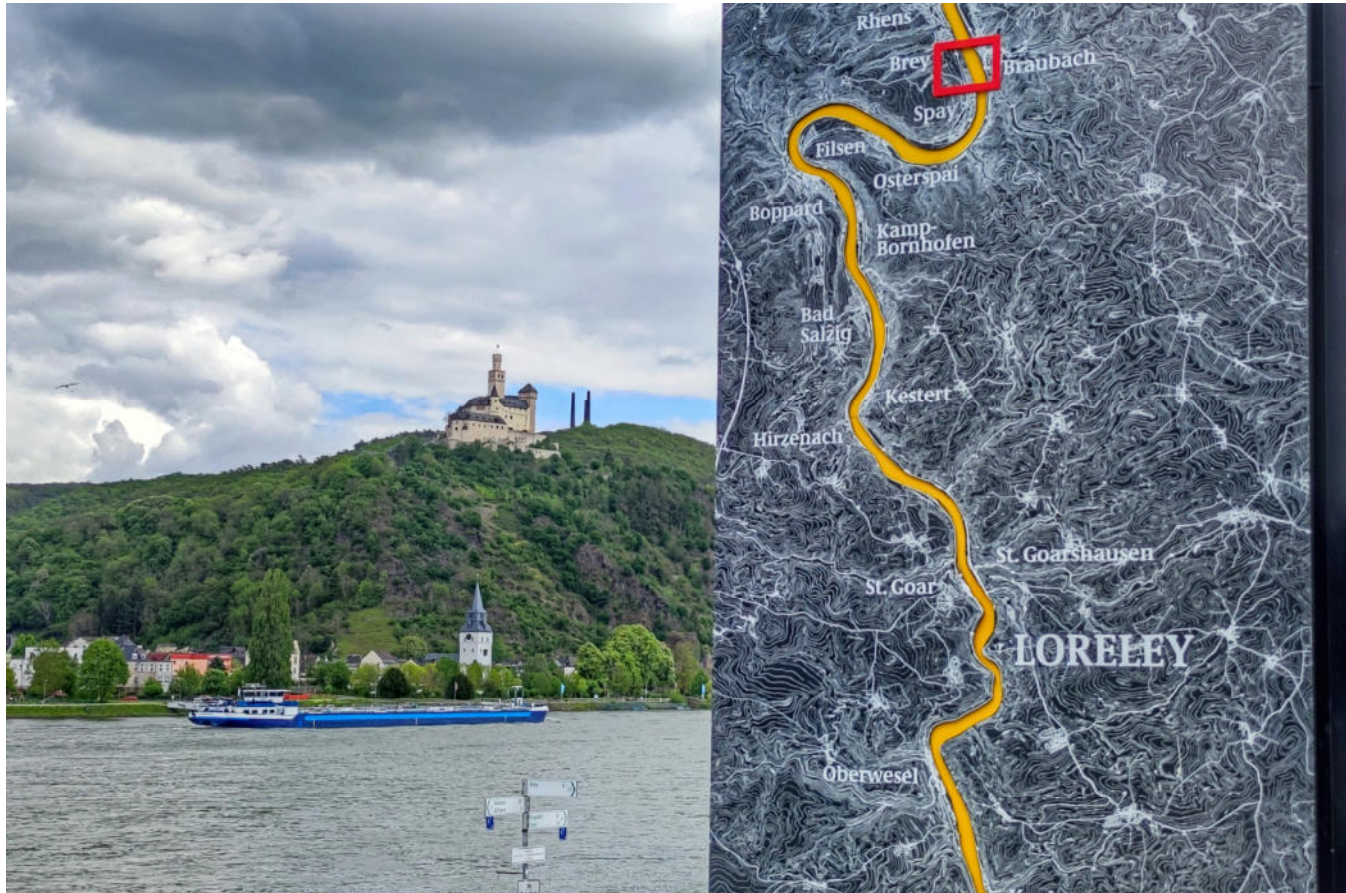
 **Projektqualitäten**

<b>Bewertung Projektbearbeiter:</b>	Fläche in Rheinlage mit gutem Blick, Spielanlagen für Naherholung und touristischen Zwecken, etc.
<b>Besondere Qualitäten:</b>	keine
<b>Bezüge Projektqualitäten:</b>	

 **Bemerkungen**

 **Bearbeitungsstand**

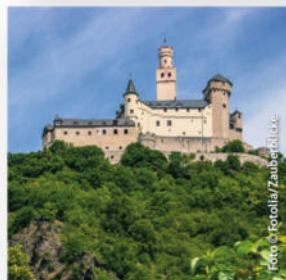
<b>Ersteller:</b>	Johanna Pieritz/ RMPSL.LA
<b>Datum:</b>	28.01.2021
<b>Index:</b>	01



## Zusammenfassung Bewerbung

(Blick auf die Marksburg und  
die Schornsteine der Blei-  
und Silberhütte Braubach)

# Bundesgartenschau Oberes Mittelrheintal 2029 BUGA-Ausschuss der Stadt Koblenz – 11.06.2021



Das ganze Tal bespielen

## Voraussetzungen:

- **Mobilitätsangebote An- und Abreise**



## Voraussetzungen:

- **Mobilitätsangebote An- und Abreise**
- **Mobilitätsangebote in der Region**



## Voraussetzungen:

- **Mobilitätsangebote An- und Abreise**
- **Mobilitätsangebote in der Region**
- **Qualifizierte touristische Infrastruktur**



## Voraussetzungen:

- **Mobilitätsangebote An- und Abreise**
- **Mobilitätsangebote in der Region**
- **Qualifizierte touristische Infrastruktur**
- **Angebote in den Zwischenräumen**



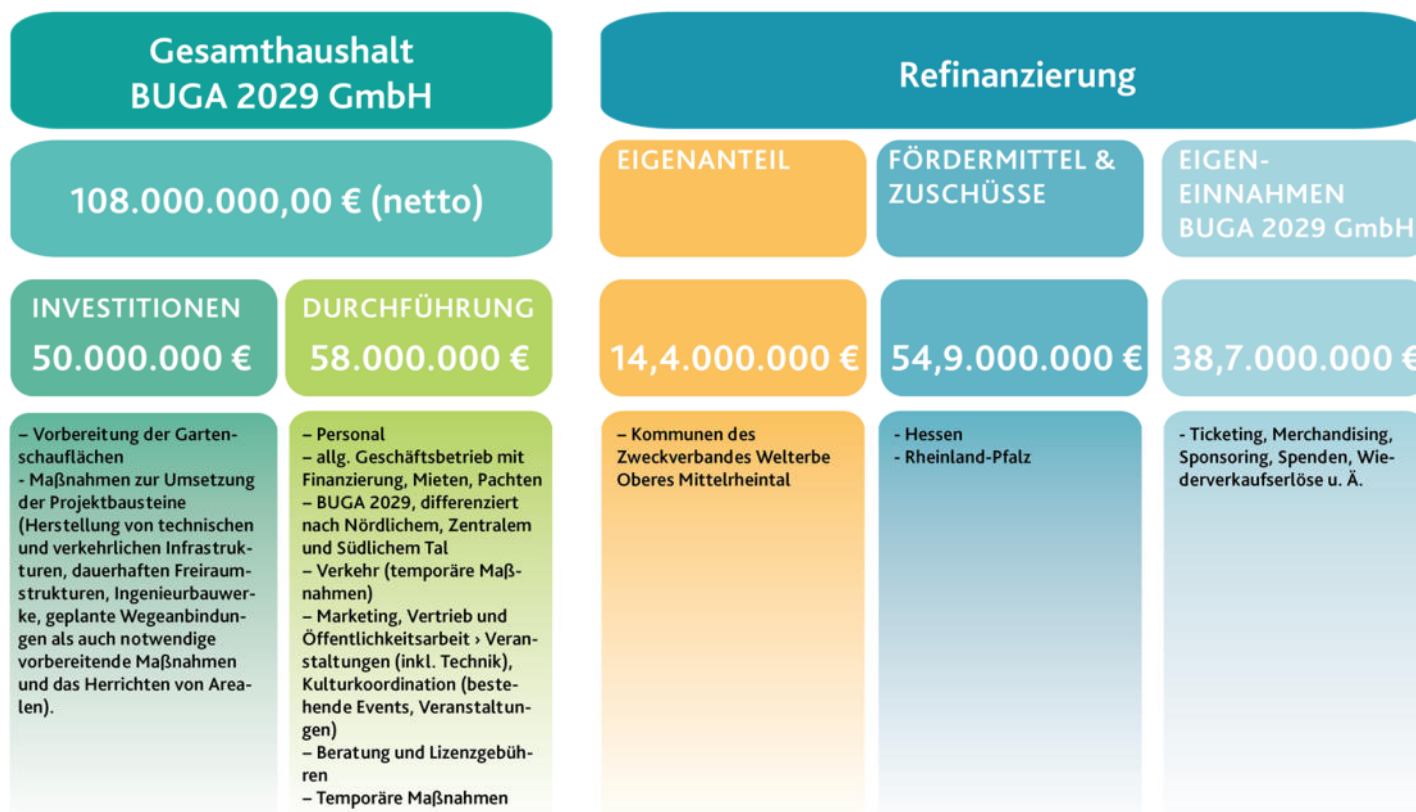
## Voraussetzungen:

- **Mobilitätsangebote An- und Abreise**
- **Mobilitätsangebote in der Region**
- **Qualifizierte touristische Infrastruktur**
- **Angebote in den Zwischenräumen**
- **Regionale Identität:  
Wir sind Mittelrheiner!**





## Zahlen und Fakten aus der Machbarkeitsstudie





## Konkretisierung BUGA-Flächen

**Vorschläge der Kommunen werden  
noch einmal genau untersucht,  
mögliche Verbindungen evaluiert.**

**(Hummel zwischen Blüten des  
Weibergpfirsichs in Filsen)**

STAND SEPTEMBER 2019

FLÄCHEN-  
MELDUNGEN

VERFÜGBAR

**Dokumentation  
Flächenmeldungen**

**31 Kommunen**

**78**

40 Flächenmeldungen

25 Flächenmeldungen

13 Flächenmeldungen

STAND NOVEMBER 2020

FLÄCHEN-  
MELDUNGEN

VERFÜGBAR

**31 Kommunen**

**131**

81 Flächenmeldungen

33 Flächenmeldungen

17 Flächenmeldungen



## **Priorisierung und Entscheidung**

**Die Auswahl der investiven Flächen bis zum Jahresende, auf denen die BUGA 2029 gGmbH baut, ist noch lange nicht die ganze BUGA 2029!**

**Mit Veranstaltungen soll das ganze Tal bespielt werden.**

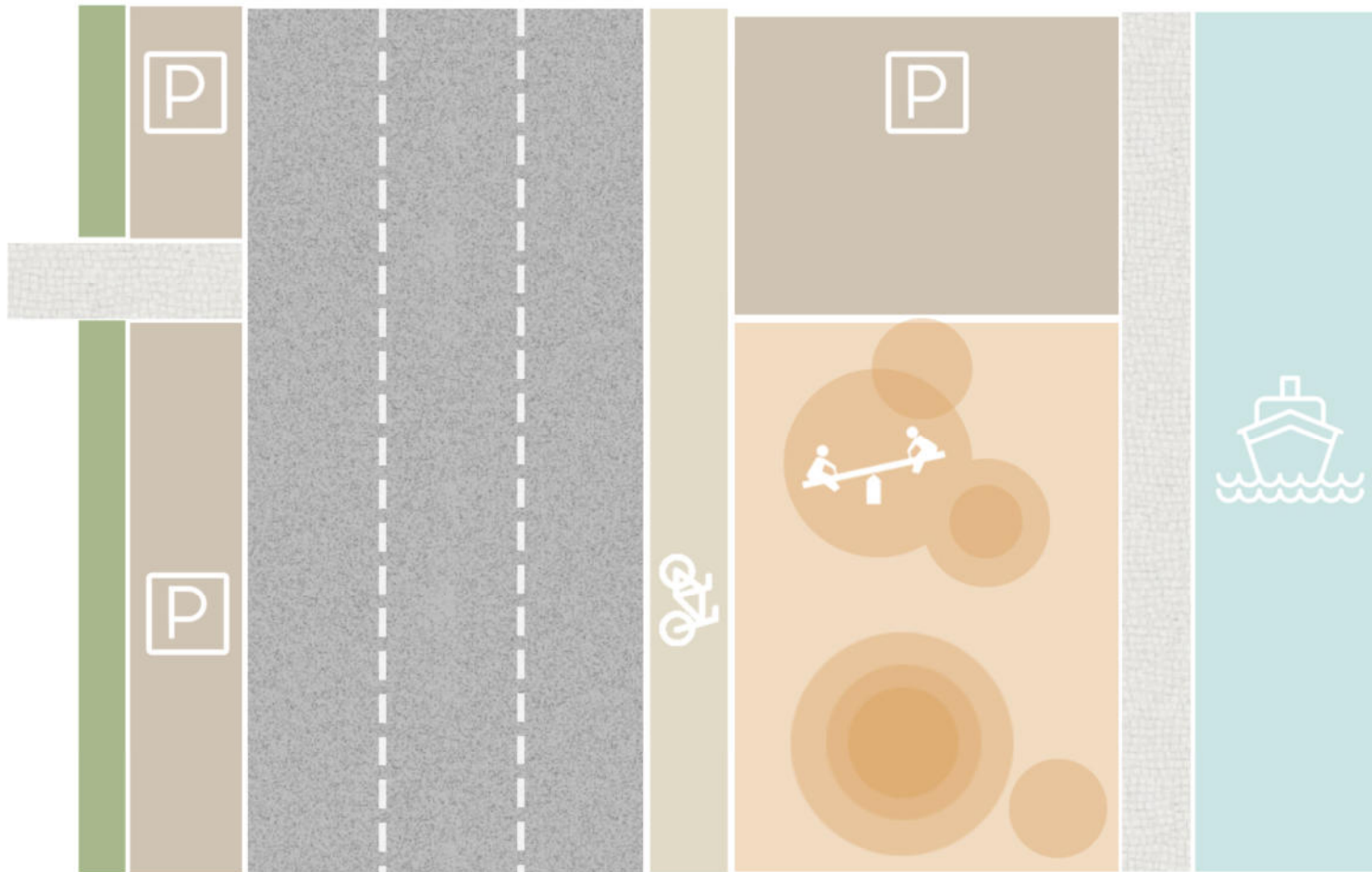
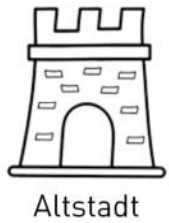
**Es folgen noch zahlreiche flankierende Maßnahmen, Storytelling auf Reisen zu verschiedenen Themen, das Marketing-Konzept und... und... und...**

(Rheinleuchten 2016, Burg Klopp, Bingen)

Bundesgartenschau Oberes Mittelrheintal 2029  
BUGA-Ausschuss der Stadt Koblenz – 11.06.2021



Bundesstraße,  
Ortsdurchfahrt  
Oberwesel  
Skizze: RMP

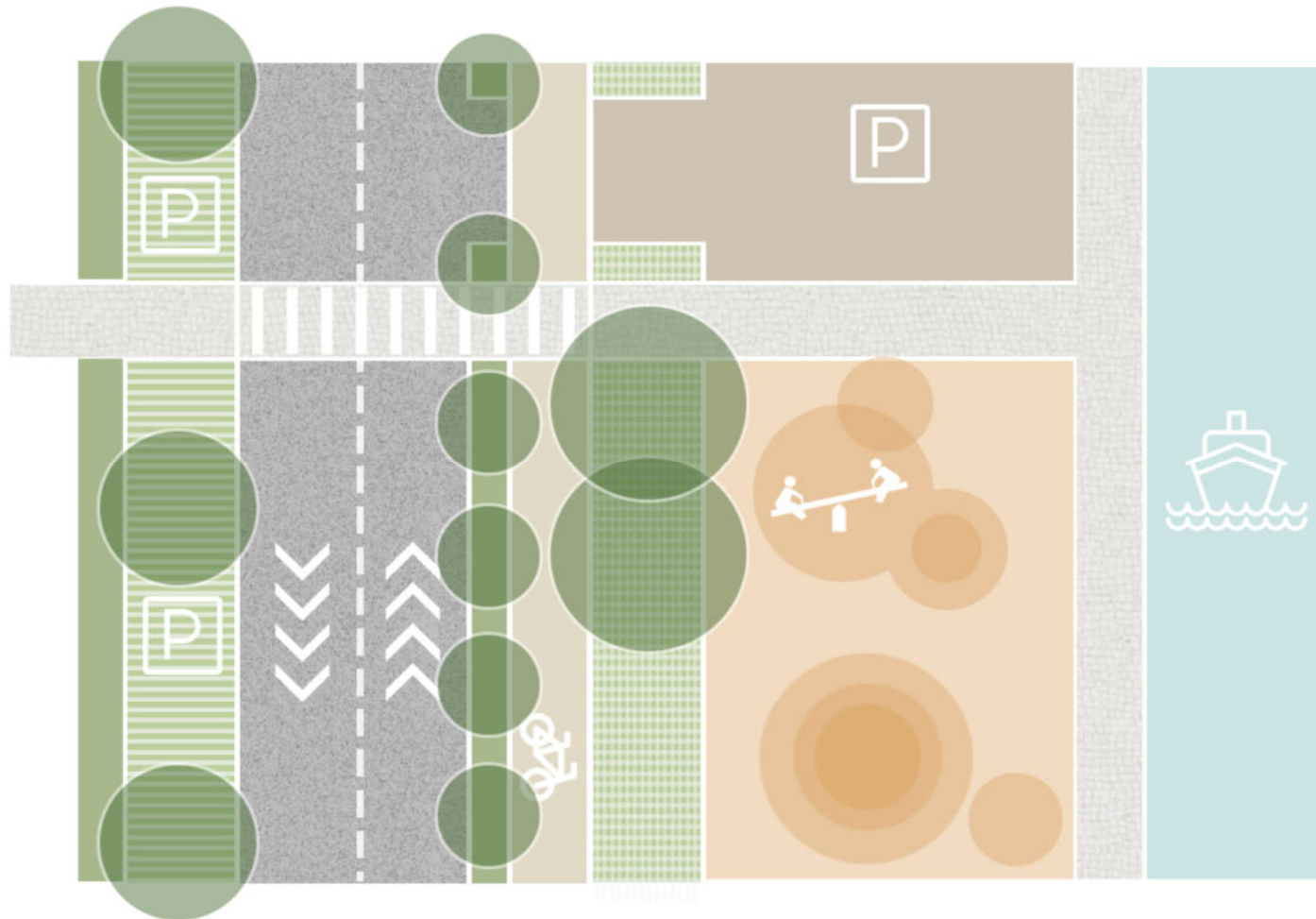


**Bestand**

Skizze: RMP



Altstadt



## Planung

Skizze: RMP

Bundesgartenschau Oberes Mittelrheintal 2029  
BUGA-Ausschuss der Stadt Koblenz – 11.06.2021



☎ 07151 27202-0   ✉ info@remstal.de   📺 Remstal virtuell

AKTUELL | REMSTAL | EVENTS | BESUCHEN | INFO & SERVICE | ENGLISH | 🔍

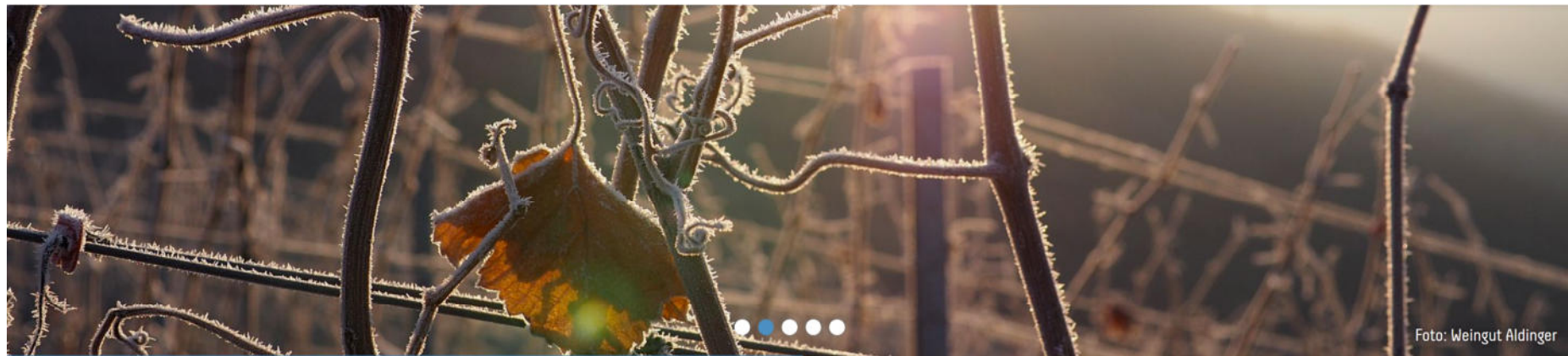


Foto: Weingut Aldinger

# Herzlich willkommen im Remstal



Natur. Kultur. Wein. 🍷 Unendlich erleben.



# Entdecke den unendlichen Garten.

Die Remstal Gartenschau 2019 ist bundesweit die erste Gartenschau, die in 16 Städten und Gemeinden stattfindet. Für 164 Tage verwandelt sich das Remstal in einen unendlichen Garten. Genießen Sie Ihren Aufenthalt und die vielen Angebote für Freizeit, Gastronomie und Events.

**80** Kilometer Gartenschau bieten Naturerlebnisse in neuer Dimension.

**16** Städte und Gemeinden machen das Remstal zur Gartenschau.

**3** Landkreise unterstützen das Pilotprojekt nachhaltig: Rems-Murr-Kreis, Landkreis Ludwigsburg und Ostalbkreis.

**∞** Unendlich viel erleben: Immer wieder aufbrechen und das Remstal von seinen schönsten Seiten kennenlernen.

## UNENDLICH RAUM FÜR KULTUR – 16 individuelle Bauten.

Im Architekturprojekt „16 Stationen“ wird die Idee von Gemeinsamkeit und Vielfalt entlang der 16 Städte und Gemeinden im Remstal auf ganz besondere Weise sichtbar.

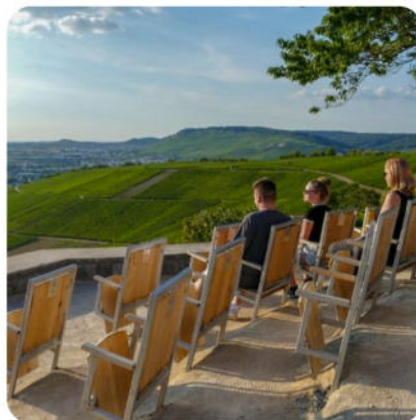
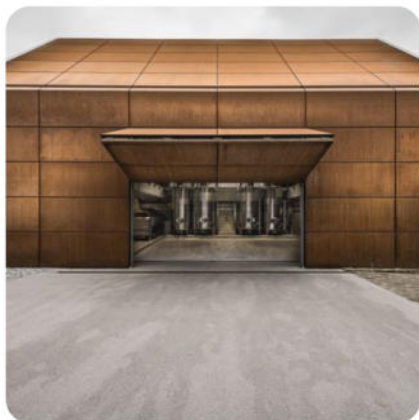
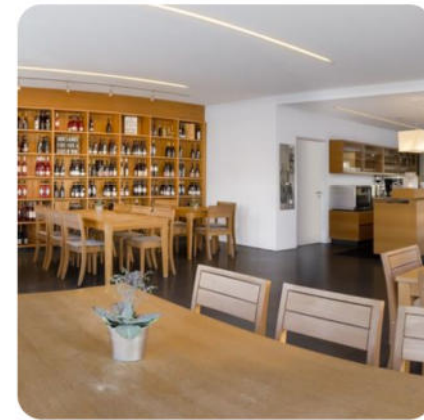
Theater, Musik, Museen, Galerien, Kunstpfade – das kulturelle Angebot im Remstal ist vielfältig und abwechslungsreich. Auch architektonisch haben die Orte einiges zu bieten. Zu den absoluten baulichen Highlights zählen die Galerie Stihl Waiblingen und die Kunstschule Unteres Remstal in Waiblingen sowie das Forum Gold und Silber in Schwäbisch Gmünd. Ebenfalls preisgekrönt ist das Rathaus Fellbach. Für die Remstal Gartenschau 2019 wurde ein weiteres architektonisches Leuchtturmprojekt entwickelt, mit dem das Remstal bereits jetzt bundesweite Aufmerksamkeit erfahren hat. 16 Architekten aus ganz Deutschland haben 16 ganz individuelle Bauten für die Remstal-Kommunen entworfen.

Wengerterhäuschen, ein Hochzeitsturm, eine Freiheitsstatue, ein Monopteros – im Einklang mit der Landschaft entstehen bis Mai 2019 einzigartige Landmarken, welche die Städte und Gemeinden sichtbar miteinander verknüpfen. Für die Umsetzung dieser spannenden Aufgabe konnte die Kuratorin Jörunn Ragnarsdóttir 16 namhafte Architekturbüros von Berlin bis München gewinnen. Welches Architekturbüro für welchen Ort eine Station entwirft, wurde über Los entschieden.

## Remstal Gartenschau 2019

### Architekturprojekt „16 Stationen“





**Remstal Gartenschau 2019**

**Wein & Architektur**



**Vielen Dank  
für Ihre  
Aufmerksamkeit!**

**Ihre Fragen?**

**(Lahnmündung  
Lahnstein mit Schloss  
Stolzenfels im  
Hintergrund )**