

# Auszug aus den Geobasisinformationen

Liegenschaftskarte



## Rheinland-Pfalz

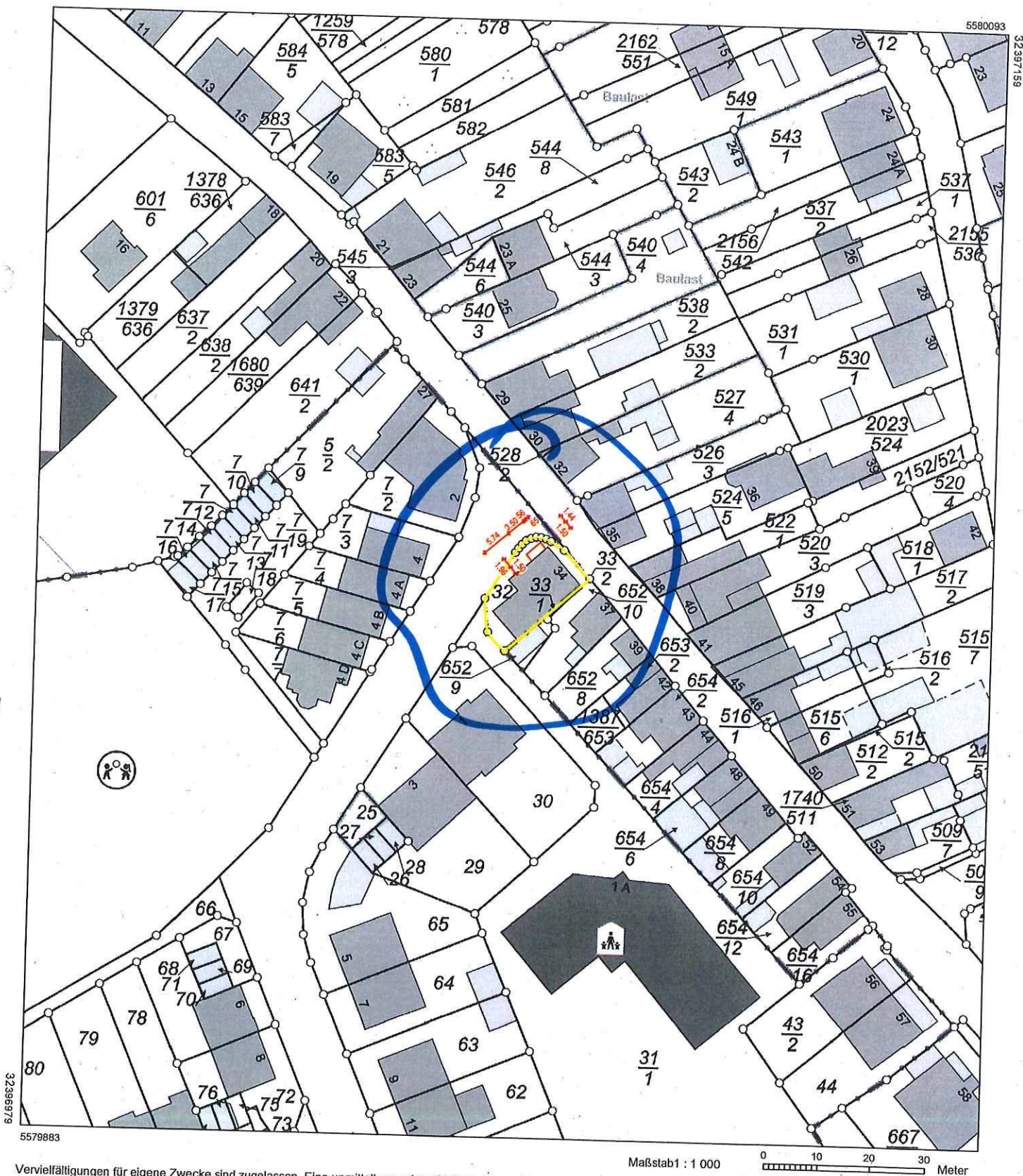
VERMESSUNGS- UND  
KATASTERAMT  
OSTEIFEI-HUNSRÜCK

Hergestellt am 15.03.2021

Flurstück: 32  
Flur: 7  
Gemarkung: Metternich

Gemeinde: Koblenz  
Landkreis: Stadt Koblenz

Am Wasserturm 5a  
56727 Mayen



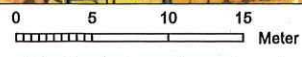
5579883

32397159

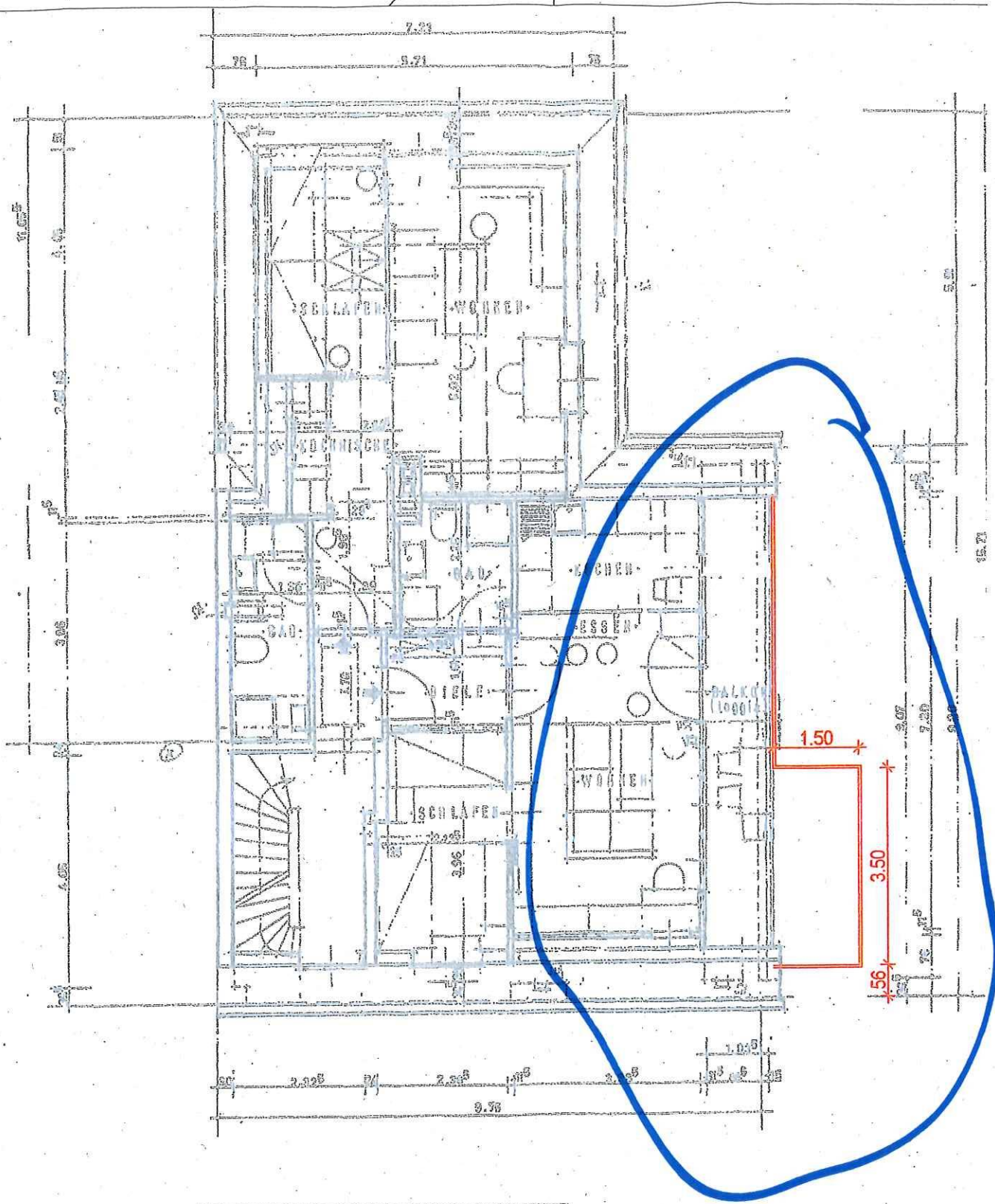
Maßstab: 1 000

Vervielfältigungen für eigene Zwecke sind zugelassen. Eine unmittelbare oder mittelbare Vermarktung, Umwandlung oder Veröffentlichung der Geobasisinformationen bedarf der Zustimmung der zuständigen Vermessungs- und Katasterbehörde (§12 Landesgesetz über das amtliche Vermessungswesen).  
Hergestellt durch Öffentlich best. Vermessungsingenieur Dipl.-Ing. Heinrich Grüne.  
Befugnis eingeräumt am 30.12.2006 durch Landesamt für Vermessung und Geobasisinformation Rheinland-Pfalz.

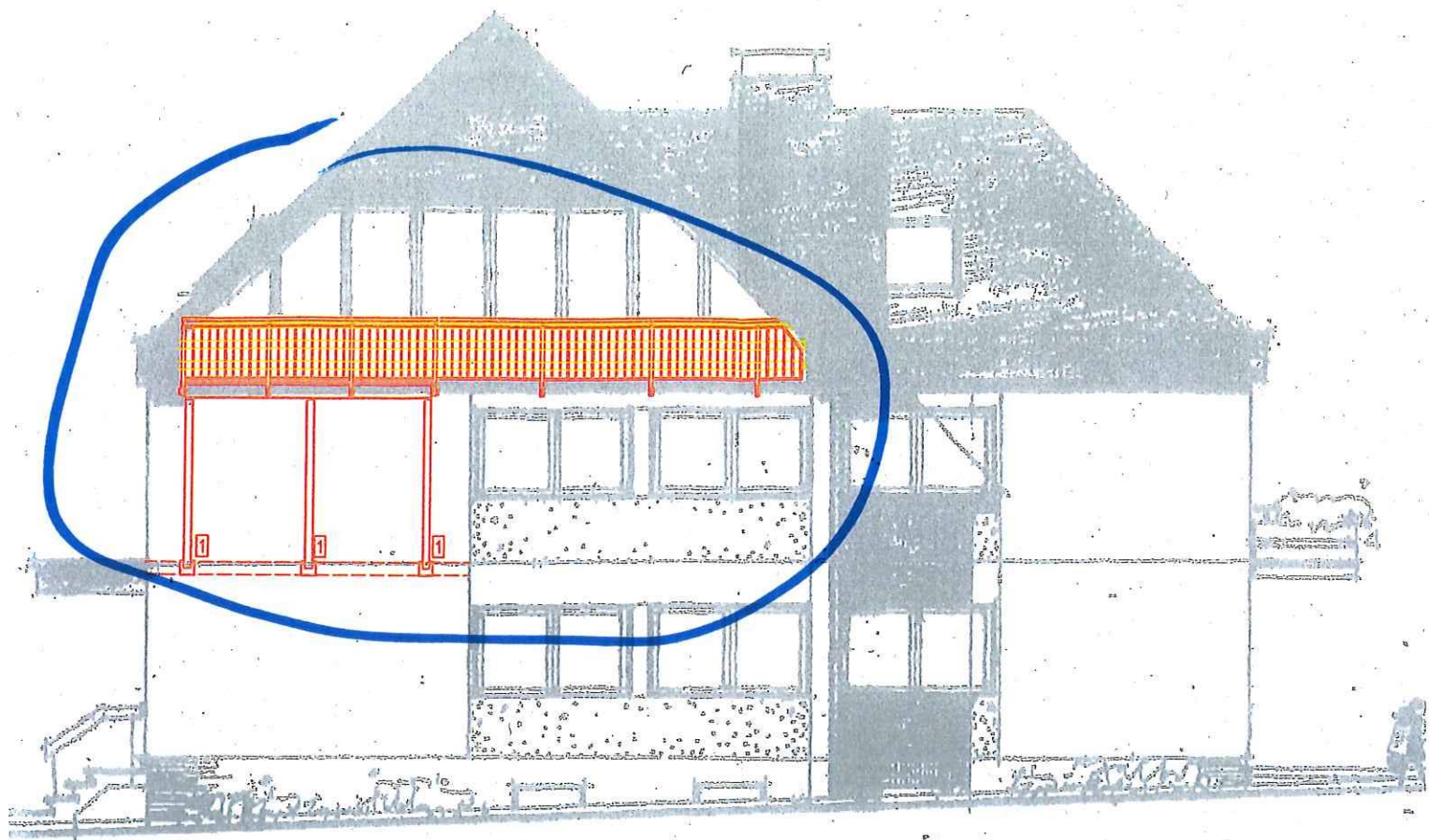
*Falke  
3150 m x 1150 m*



Basiskarte: Liegenschaftskarte der Vermessungs- und Katasterverwaltung. Die Geschossangaben entsprechen nicht der Definition Vollgeschoss nach Landesbauordnung. Vervielfältigungen für eigene, nicht gewerbliche Zwecke zugelassen. Vervielfältigungen für andere Zwecke, Veröffentlichungen oder deren Weitergabe an Dritte nur mit Genehmigung.

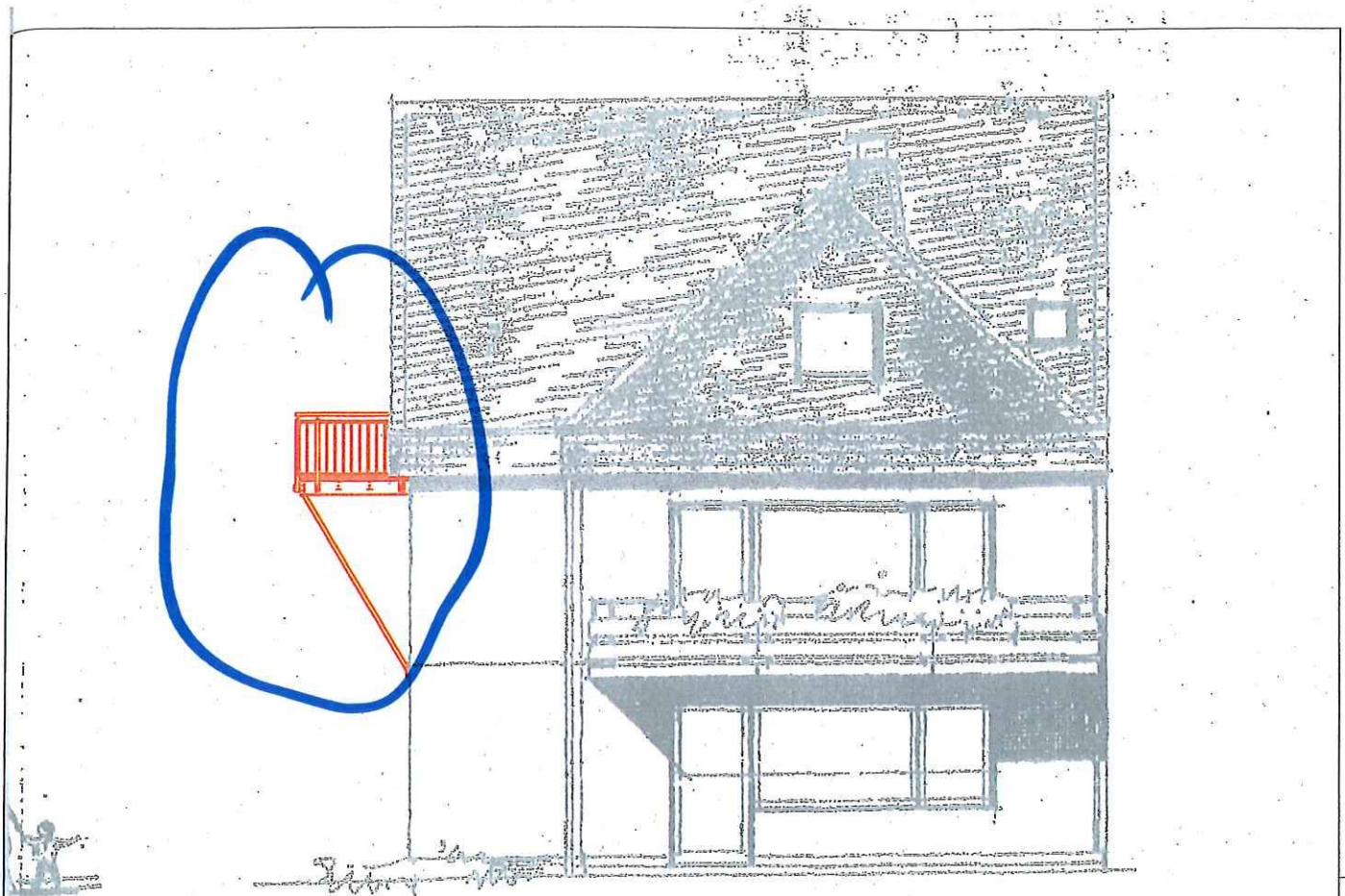


DACHGESCHOSS



1 Abstrebung in Stb.-Decke über EG gemäß Statik verankern!

SEITENSICHT



Rückansicht