

Auszug aus den Geobasisinformationen

Liegenschaftskarte



Rheinland-Pfalz

VERMESSUNGS- UND
KATASTERAMT
OSTEIFEL-HUNSRÜCK

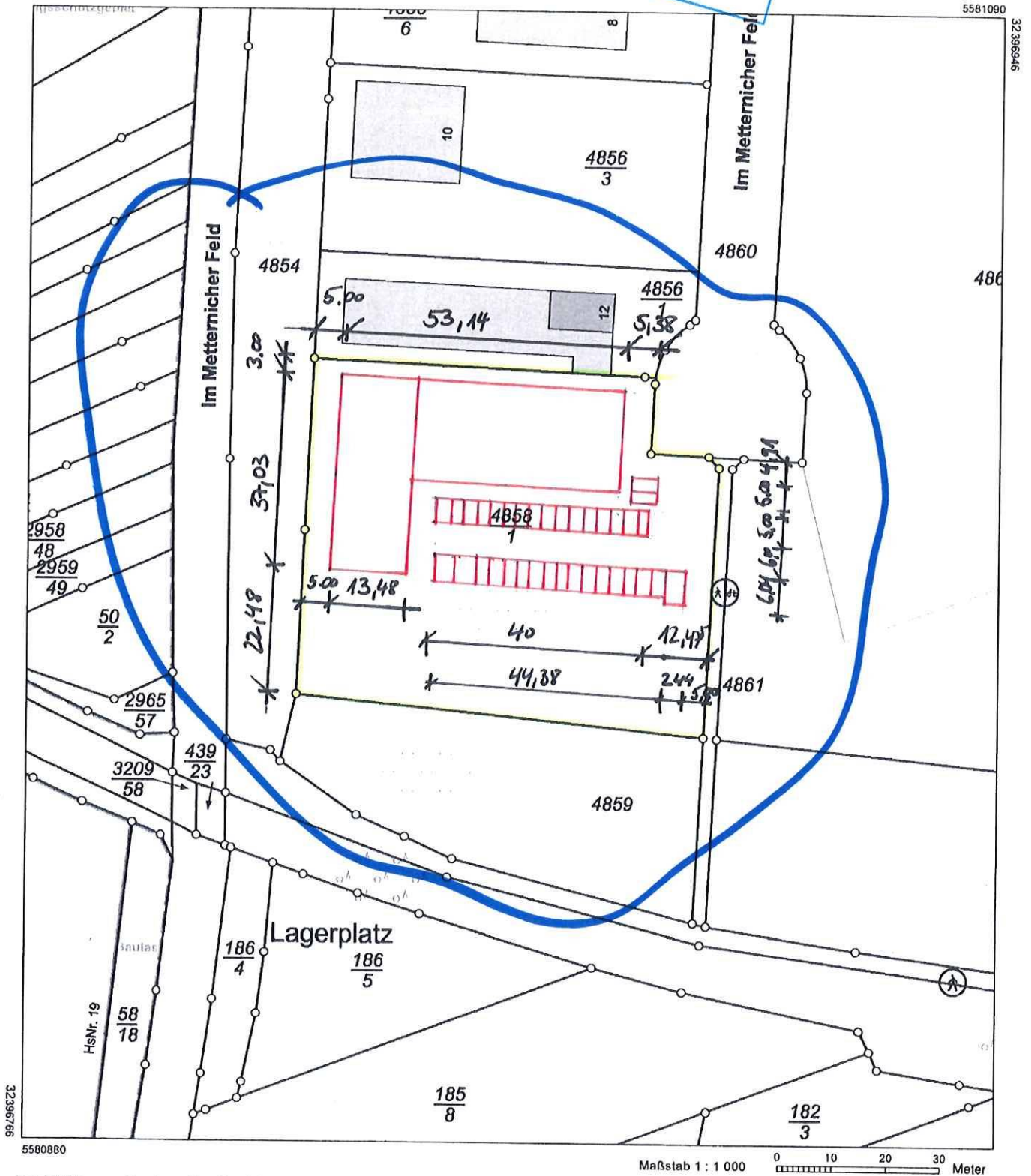
Hergestellt am 30.07.2021

Flurstück: 4858/1
Flur: 1
Gemarkung: Metternich

Gemeinde: Koblenz
Landkreis: Stadt Koblenz

Am Wasserturm 5a
56727 Mayen

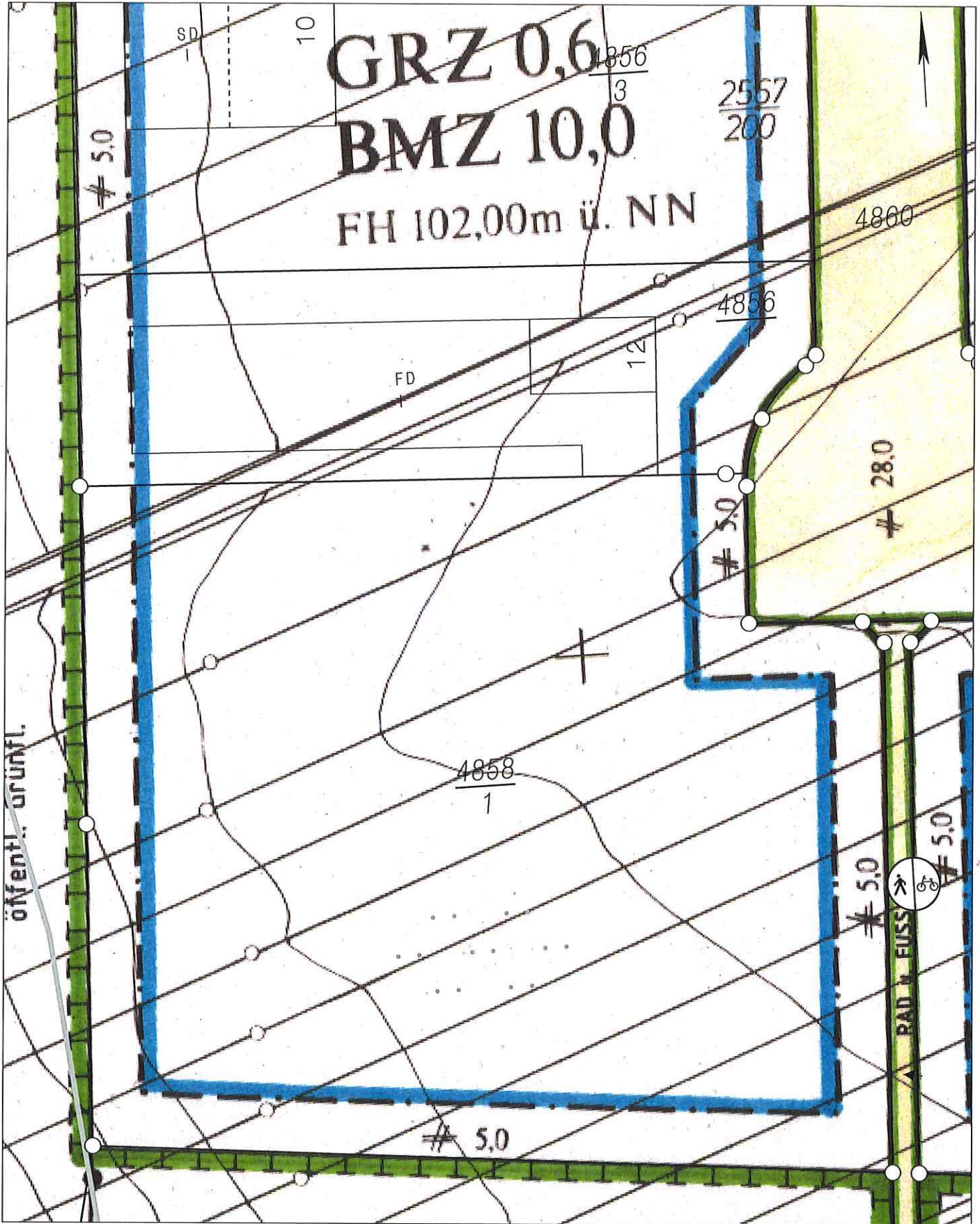
Bauaufsicht
Eing.: 02. Sep. 2021



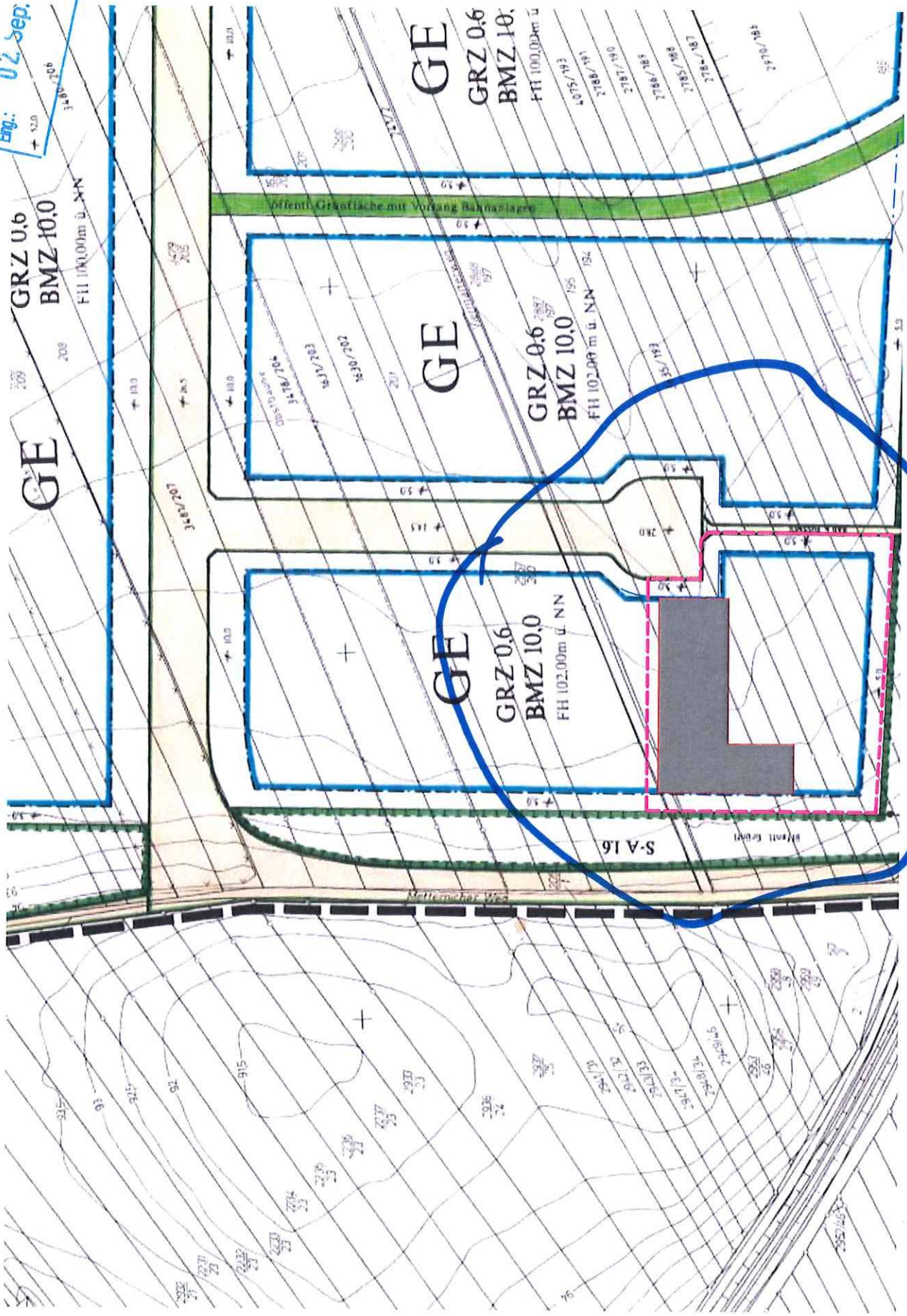
Vervielfältigungen für eigene Zwecke sind zugelassen. Eine unmittelbare oder mittelbare Vermarktung, Umwandlung oder Veröffentlichung der Geobasisinformationen bedarf der Zustimmung der zuständigen Vermessungs- und Katasterbehörde (§12 Landesgesetz über das amtliche Vermessungswesen).

Hergestellt durch Öffentlich best. Vermessungsingenieur Dipl.-Ing. Wolfgang Schmidt.

Befugnis eingeräumt am 26.10.2006 durch Landesamt für Vermessung und Geobasisinformation Rheinland-Pfalz.

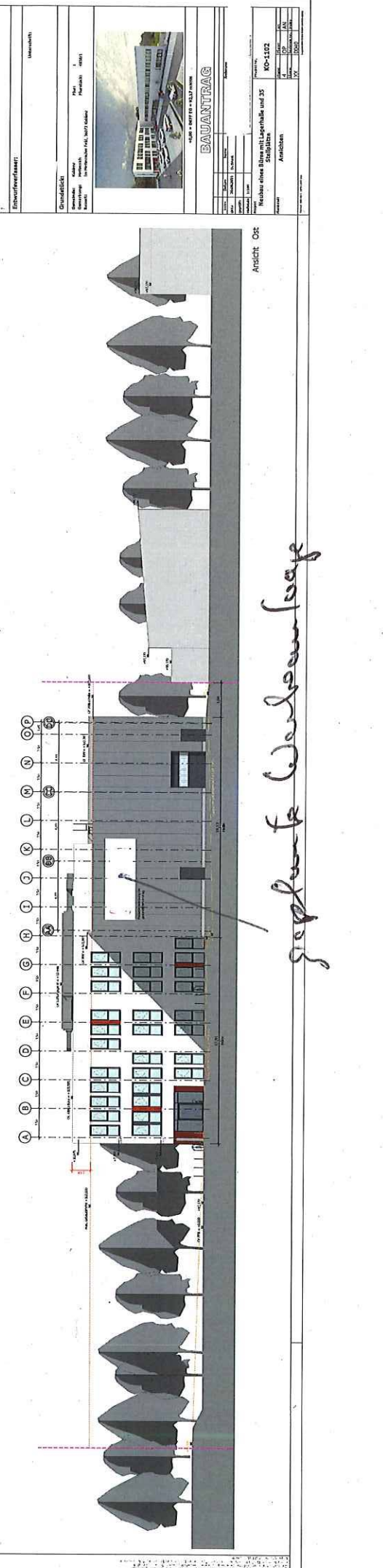
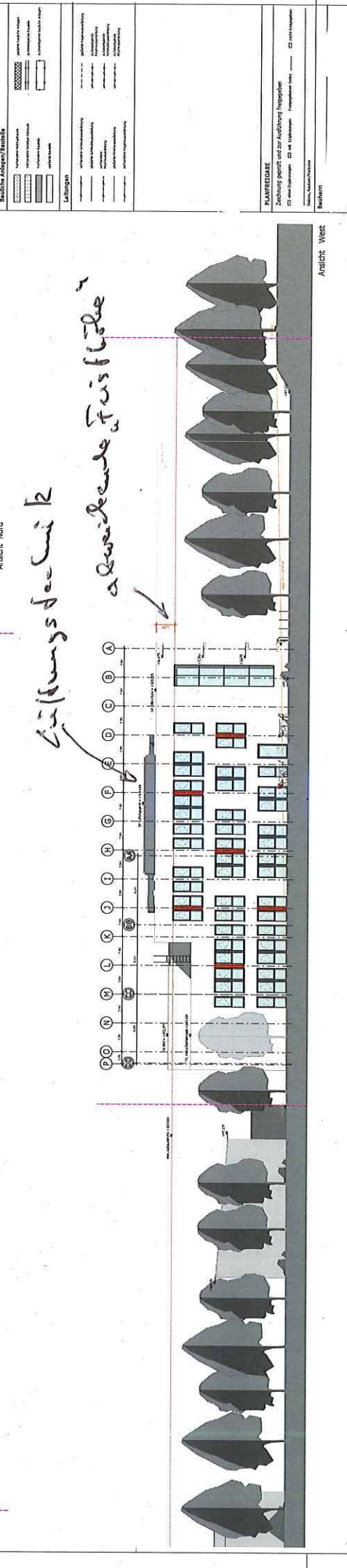
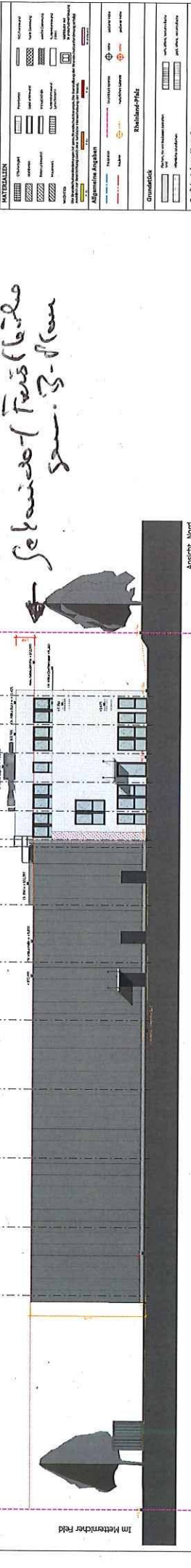


Baufaufsicht
Eing: 02. Sep. 2021



Piese Unterlage ist Eigentum der GOLDBECK GmbH und ist urheberrechtlich geschützt. Sie darf ohne ausdrückliche Genehmigung weder vervielfältigt noch Dritten zugänglich gemacht oder für Dritte verwendet werden. Zwischenhandlungen verpflichten zu Schadensersatz. Copyright by GOLDBECK GmbH.

SYMBOL / ABKÜRZUNGEN	
	Stein
	Beton
	Ziegel
	Mauerwerk
	Fenster
	Tür
	Dach
	Terrasse
	Balkon
	Rampe
	Treppe
	Aufzug
	Technische Räume
	Lagerung
	Parkplatz
	Grünfläche
	Wasser
	Beleuchtung
	Sicherheitsmaßnahmen
	Möbel
	Landschaftsarchitektur
	Sonstige



MATERIALIEN	
	Material 1
	Material 2
	Material 3
	Material 4
	Material 5
	Material 6
	Material 7
	Material 8
	Material 9
	Material 10
	Material 11
	Material 12
	Material 13
	Material 14
	Material 15
	Material 16
	Material 17
	Material 18
	Material 19
	Material 20
	Material 21
	Material 22
	Material 23
	Material 24
	Material 25
	Material 26
	Material 27
	Material 28
	Material 29
	Material 30
	Material 31
	Material 32
	Material 33
	Material 34
	Material 35
	Material 36
	Material 37
	Material 38
	Material 39
	Material 40
	Material 41
	Material 42
	Material 43
	Material 44
	Material 45
	Material 46
	Material 47
	Material 48
	Material 49
	Material 50

Im Mittelthaler Feld

BAUUNTRAG

Planungsphase: [] in Vorbereitung [] im Entwurf [] im Festhalten

Projektname: Neubau eines Bürowerks mit Lagerhalle und 35 Stellplätzen

Standort: []

Architekten: []

Kunden: []

Architect's Office: []

Address: []

Phone: []

Email: []

Website: []

Scale: 1:500

Sheet: []

Date: []