

# GEOPORTAL KOBLENZ

GeoPortal Koblenz

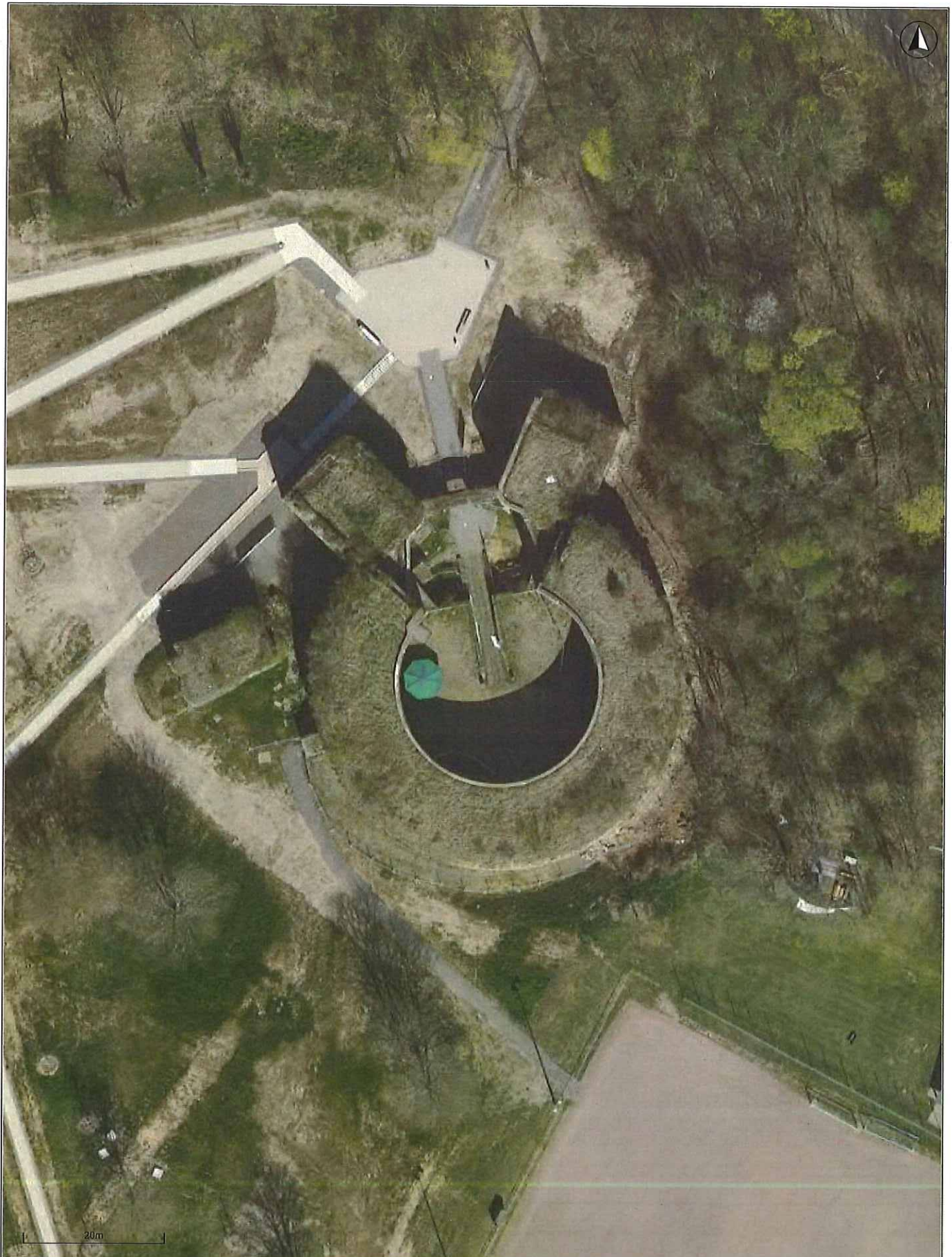
Datum 28.10.2021

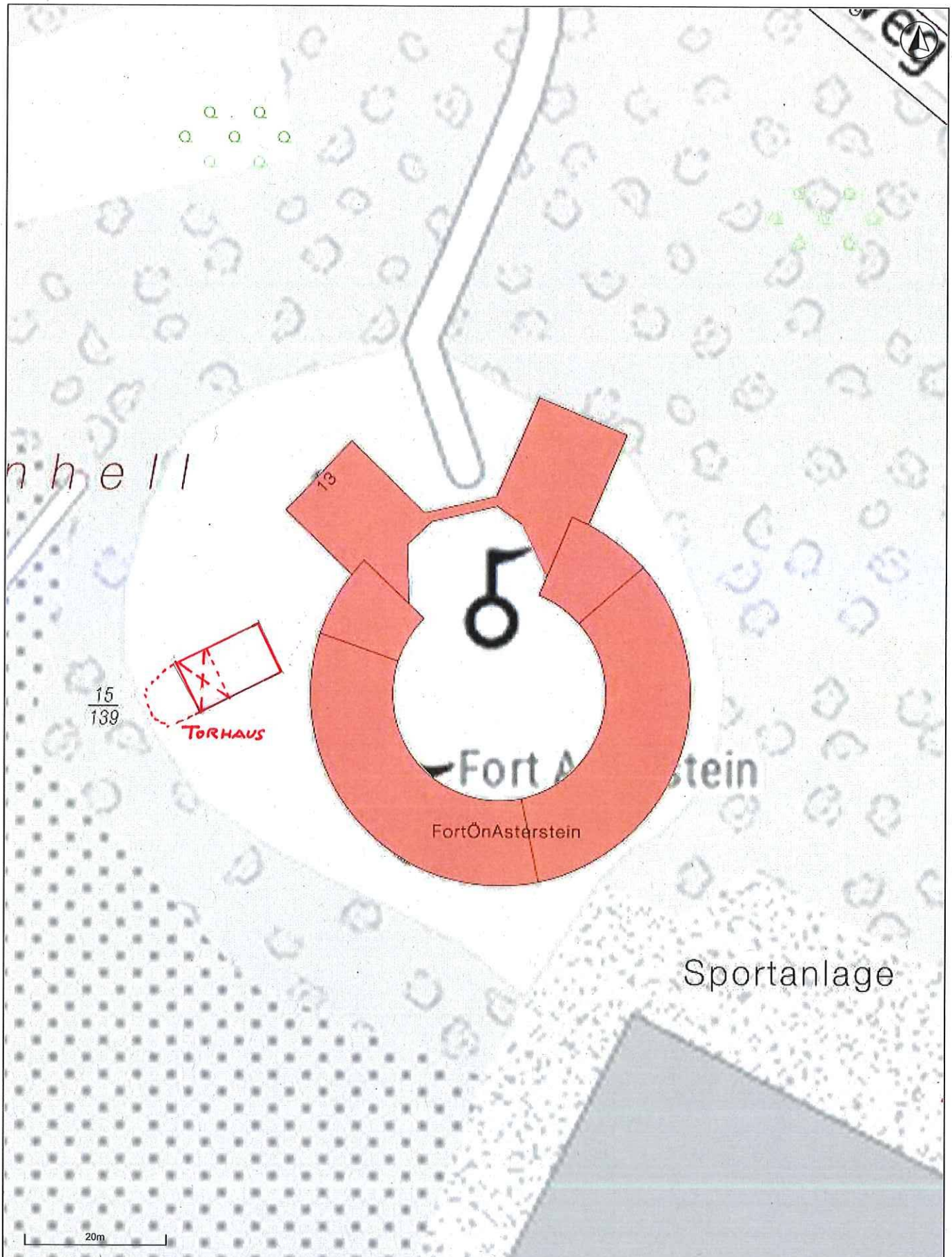
Maßstab 1:500

Notiz Kommentar eingeben

**KOBLENZ**  
VERBINDET.

Stadtvermessung und  
Bodenmanagement





## Sanierungskonzept

Das Torhaus wird in seinem jetzigen Zustand instandgesetzt und gesichert. Es soll als Informations-„Zentrale“ dienen, in welcher über die geplanten Instandsetzungsmaßnahmen der Großfestung Koblenz sowie über die aktuellen Bauphasen informiert wird. Dies erfolgt einerseits über Modelle der einzelnen Festungsanlagen, die in Glasvitrinen in der Durchfahrt positioniert werden. Weiterhin werden Informations-Schaukästen aufgestellt, welche Details der geplanten Ausführung, Ergebnisse der Bauforschung und mögliche Nutzungskonzepte darstellen. Der Flachbildschirm bietet die Möglichkeit, Filmbeiträge und Informationsdokumentationen automatisiert ablaufen zu lassen. Alle Einbauten sind in bruchsischer Ausführung geplant.

Nach Abschluss der Instandsetzungsmaßnahmen der Festungsanlagen wird das Torhaus in das Gesamtnutzungskonzept des Fort Asterstein integriert.

Die Barrierefreiheit wird durch den Einbau einer Rampe vom bereits fertig gestellten, das Torhaus tangierenden Laufweg bis in das Innere des Torhauses gegeben sein. Die erreichte Höhe entspricht der Bodenhöhe im Ausstellungsraum. Die Ausführung des Bodens erfolgt analog zu den bisherigen Laufflächen am Fort Asterstein.

Die Natursteinmassen werden statisch gesichert. Da sich die Decke der Durchfahrt gesenkt hat, sind hier Sicherungsarbeiten mit Injektionsankern und Verpressungen des Mauerwerks notwendig. Die südwestliche Ansicht bleibt in seinem ruinösen Zustand erhalten.

Grundsätzlich besteht ein Interesse an der Erhaltung und Sicherung bauzeitlicher Putzfasungen, die sich sowohl im Inneren als auch an den Außenfassaden in ansehnlichem Umfang überliefert haben. Im Inneren bleiben die historischen Putze mit ihren vielschichtig bemalten Oberflächen erhalten und werden nach konservatorischer Sicherung in die notwendigen Putzergänzungen mit eingebunden. Bei den Außenputzen soll ein größere zusammenhängende Referenzfläche konservatorisch gesichert und erhalten werden.

Das Gründach mit der Stampflehmabdichtung und den bestehenden Entwässerungskanälen soll erhalten bleiben. Die vorhandenen Undichtigkeiten werden im Zuge der Mauerkroneninstandsetzung wieder geschlossen. Um Planungssicherheit zu erzielen, wurde als worst case eine komplette Erneuerung der Dachabdichtung in die Kostenschätzung eingestellt, die aber bei Durchführung des vorbeschriebenen extensiven Nutzungskonzepts voraussichtlich nicht zur Ausführung kommt.

Die Elektroinstallation des Torhauses ist sehr zurückhaltend geplant, überwiegend handelt es sich um Beleuchtungsmöglichkeiten im Inneren und an den Außenflächen sowie um zwei Überwachungskameras. Einzelne abschließbare Steckdosen bieten die Möglichkeit, temporär Stromanschlüsse zur Verfügung zu haben. Die Lichtsteuerung erfolgt über eine Zentrale im Reduit, eine Schaltung vom Torhaus wird nicht ermöglicht.






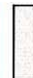

Der Zutritt zum Torhaus erfolgt über den ursprünglichen Toreingang. Hier wird ein zweiflügeliges, geschmiedetes Tor eingebaut, welches täglich auf- und zugeschlossen wird. Alle anderen Öffnungen zum Torhaus werden mit Gittern verschlossen. Ein dichter Raumabschluss mit Fenstern o.ä. ist nicht vorgesehen.

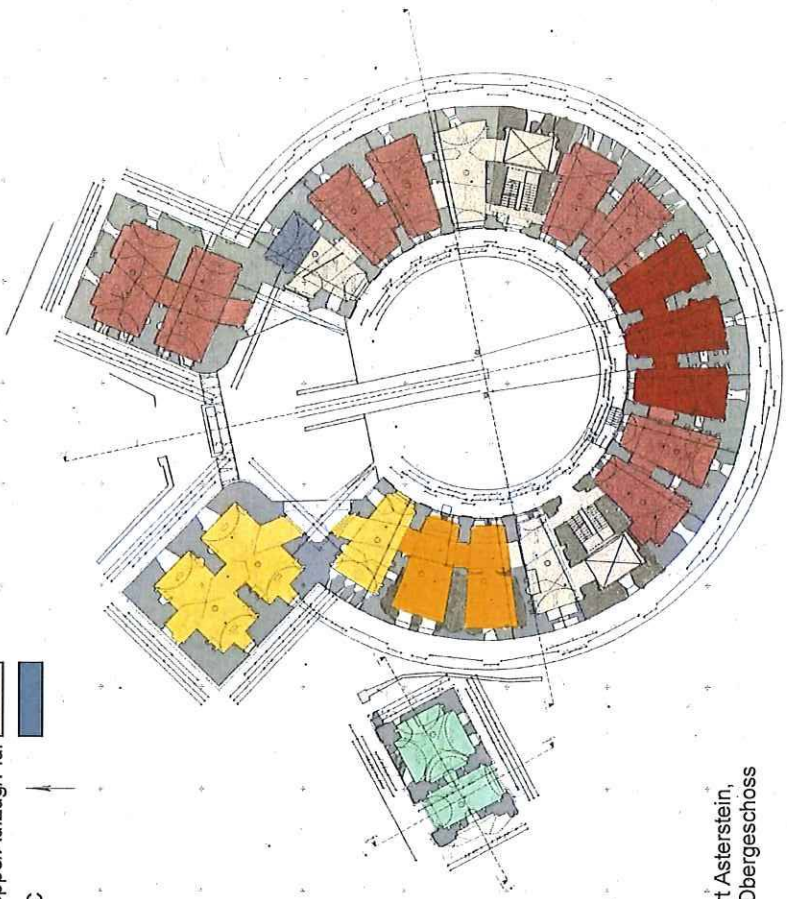
### Darstellung der Lage des Torhauses zum Reduit

Farbige Kennzeichnung der Nutzungsbereiche im Torhaus und im 1. Obergeschoss des Reduits

Maßstab 1 : 500

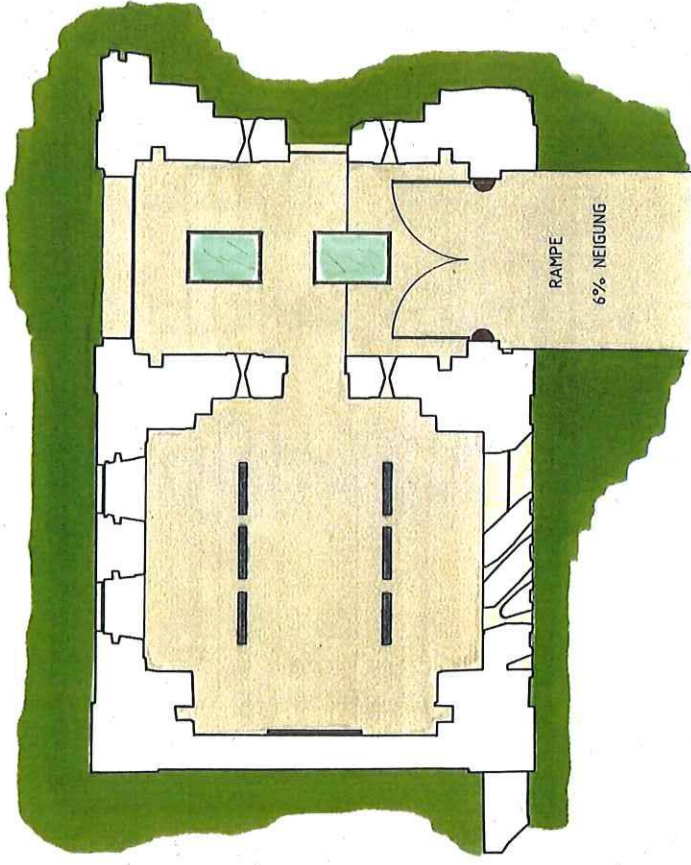
#### Legende

-  Torhaus
-  Lager
-  Catering
-  Veranstaltungen
-  Entrée
-  Treppe/Aufzug/Flur
-  WC

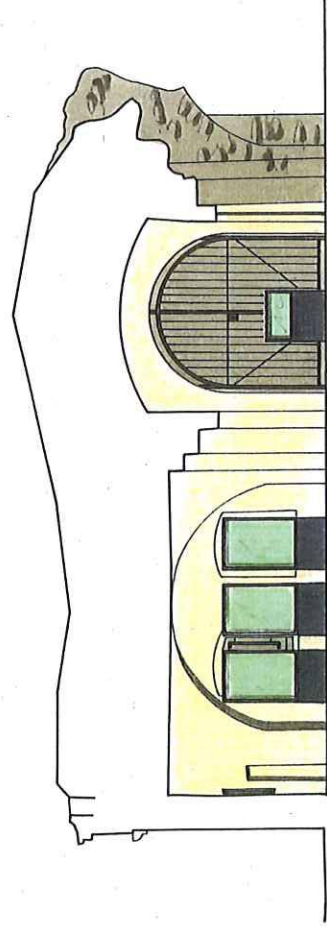


Fort Asterstein,  
1. Obergeschoss

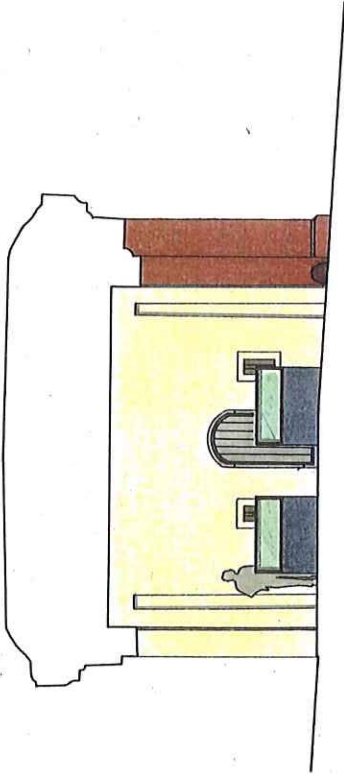
### Entwürfe Torhaus, Nutzung als Informationsgebäude



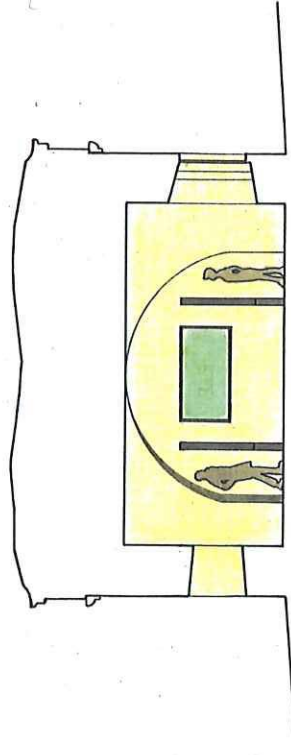
Torhaus, Fort Asterstein, Grundriss 1:100



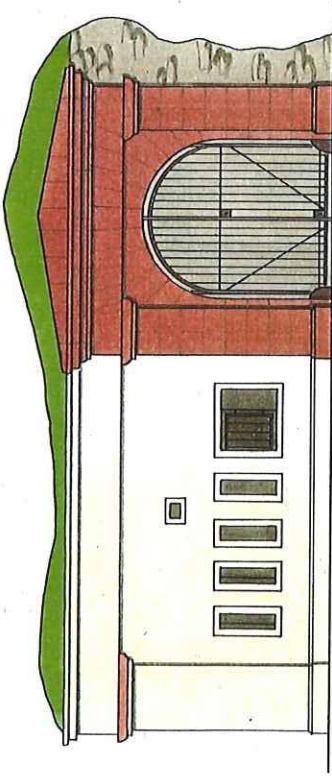
Torhaus, Fort Asterstein, Längsschnitt 1:100



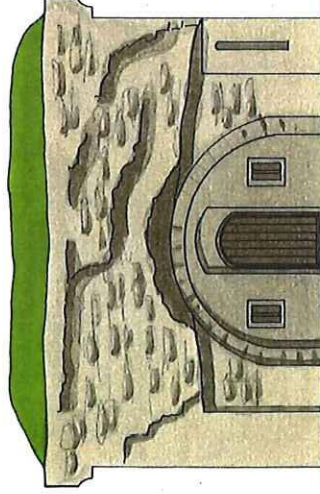
Torhaus, Fort Asterstein, Schnitt durch die Durchfahrt 1:100



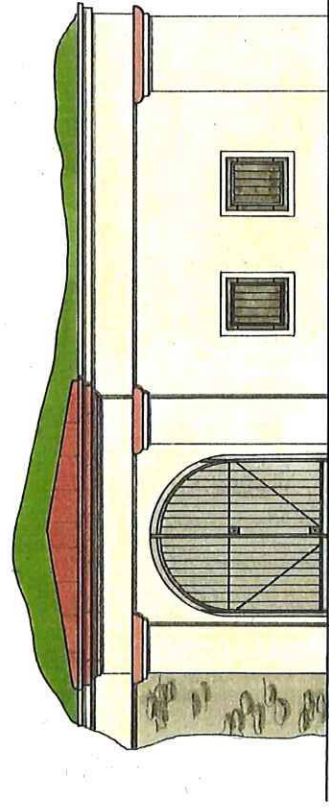
Torhaus, Fort Asterstein, Schnitt Ausstellungsraum 1:100



Torhaus, Fort Asterstein, Nord-West-Ansicht 1:100



Torhaus, Fort Asterstein, Süd-West-Ansicht 1:100



Torhaus, Fort Asterstein, Süd-Ost-Ansicht 1:100