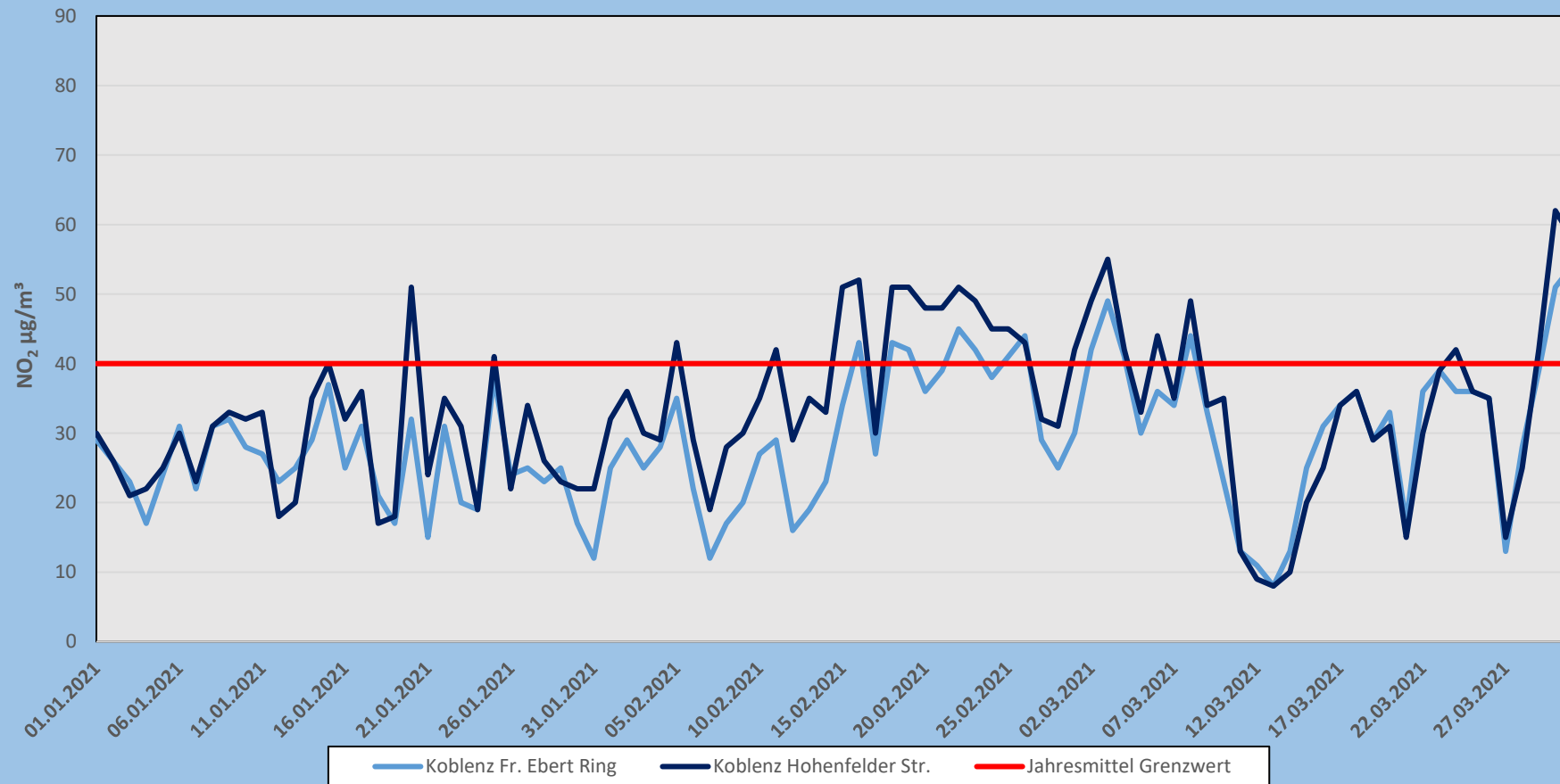
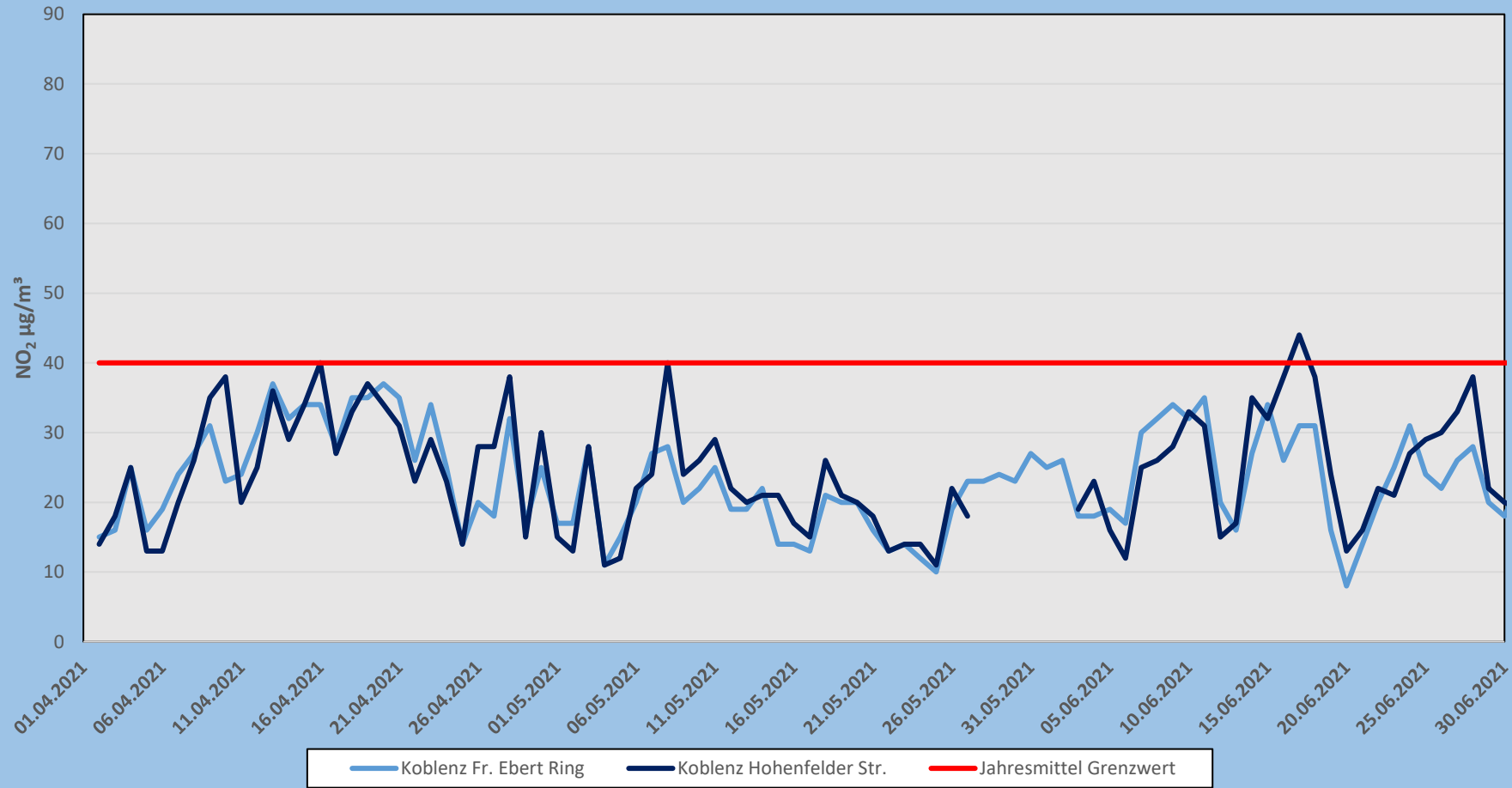


Tagesmittelwerte NO<sub>2</sub> 1. Quartal 2021



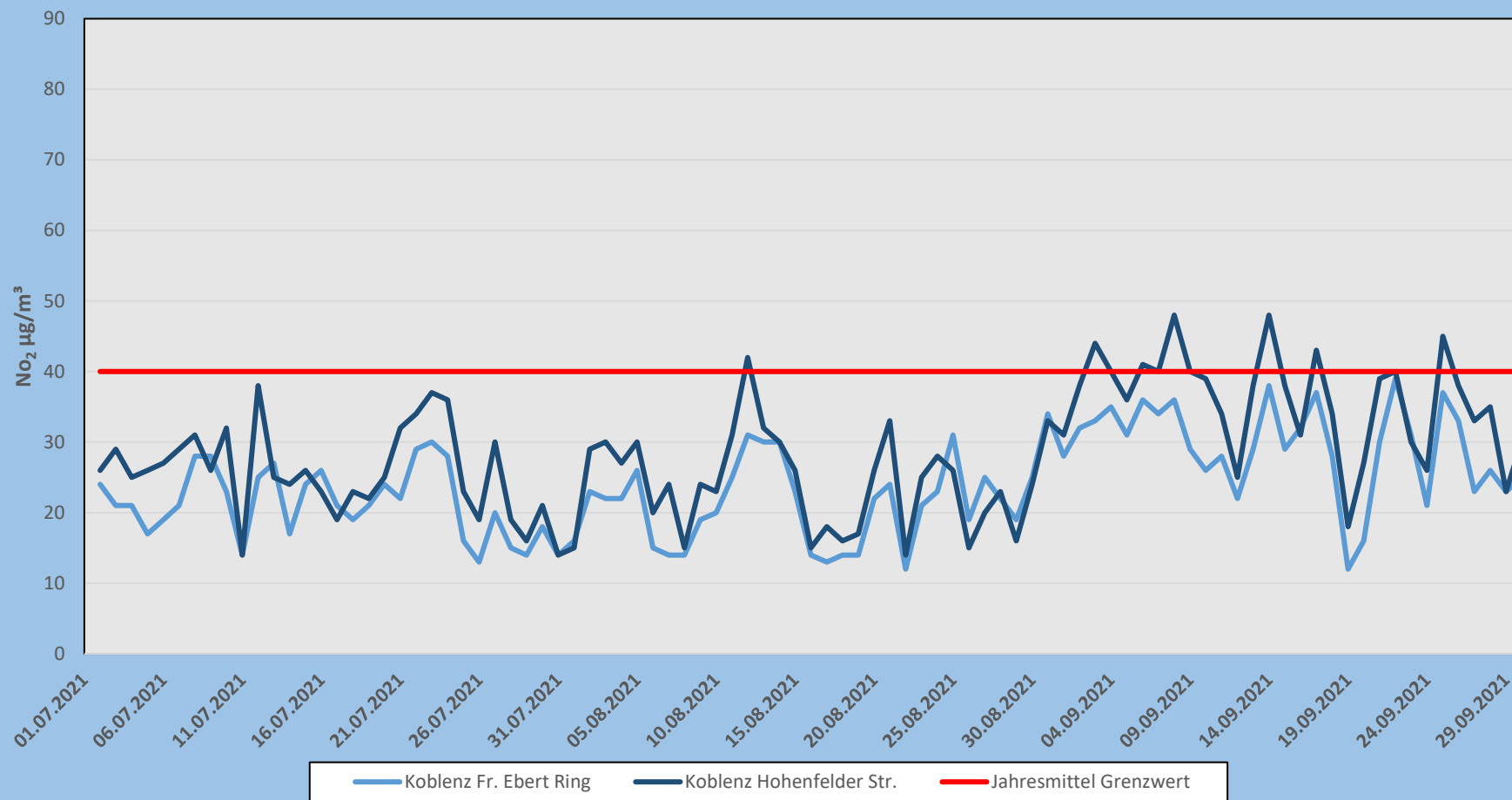
	Koblenz-Fr. Ebert Ring	Koblenz-Hohenfelder Str
Quartalsmittelwert	29,1	33,3

### Tagesmittelwerte NO<sub>2</sub> 2. Quartal 2021



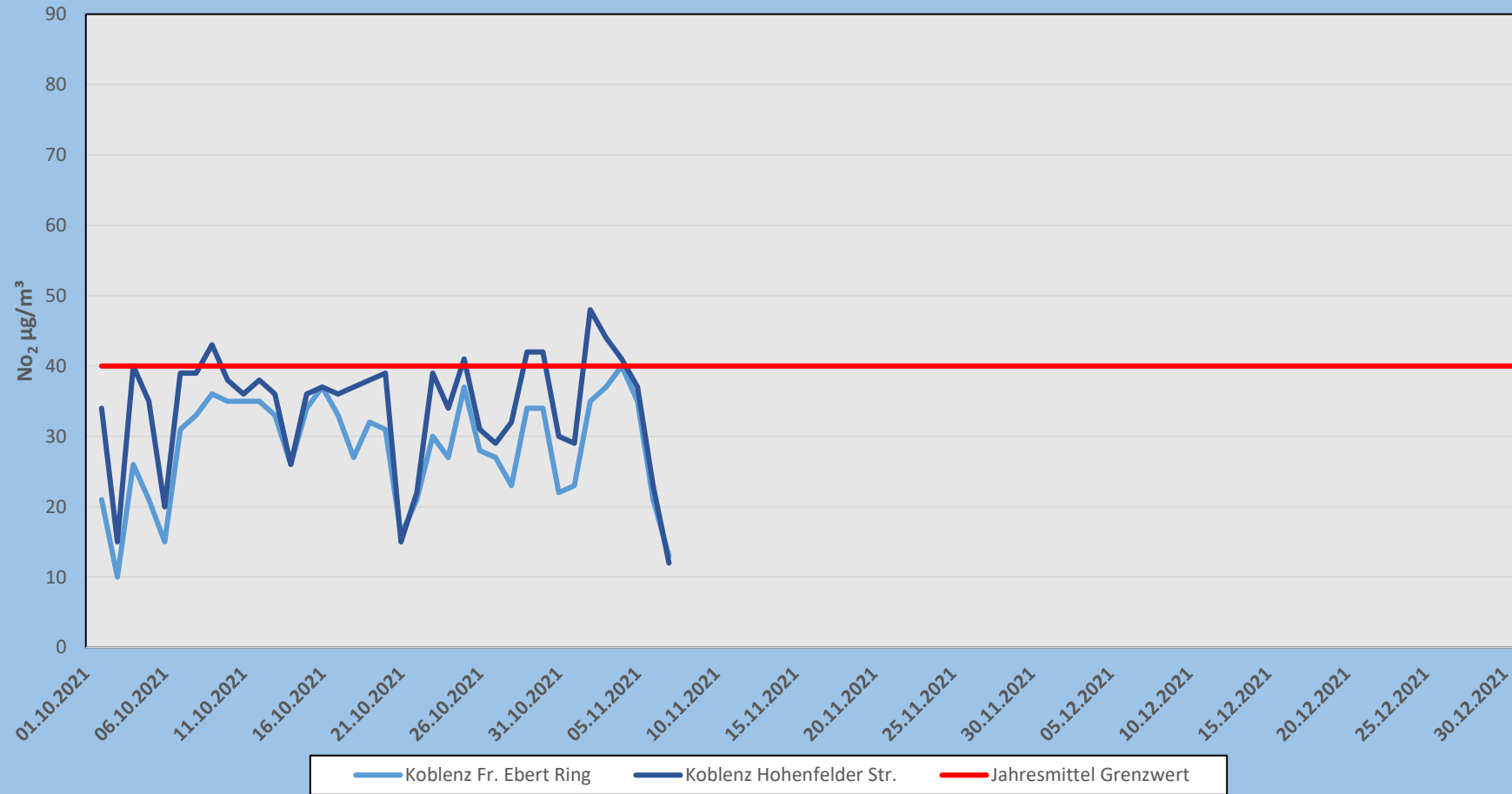
	Koblenz-Fr. Ebert Ring	Koblenz-Hohenfelder Str
Quartalsmittelwert	23,5	24,4

### Tagesmittelwerte NO<sub>2</sub> 3. Quartal 2021



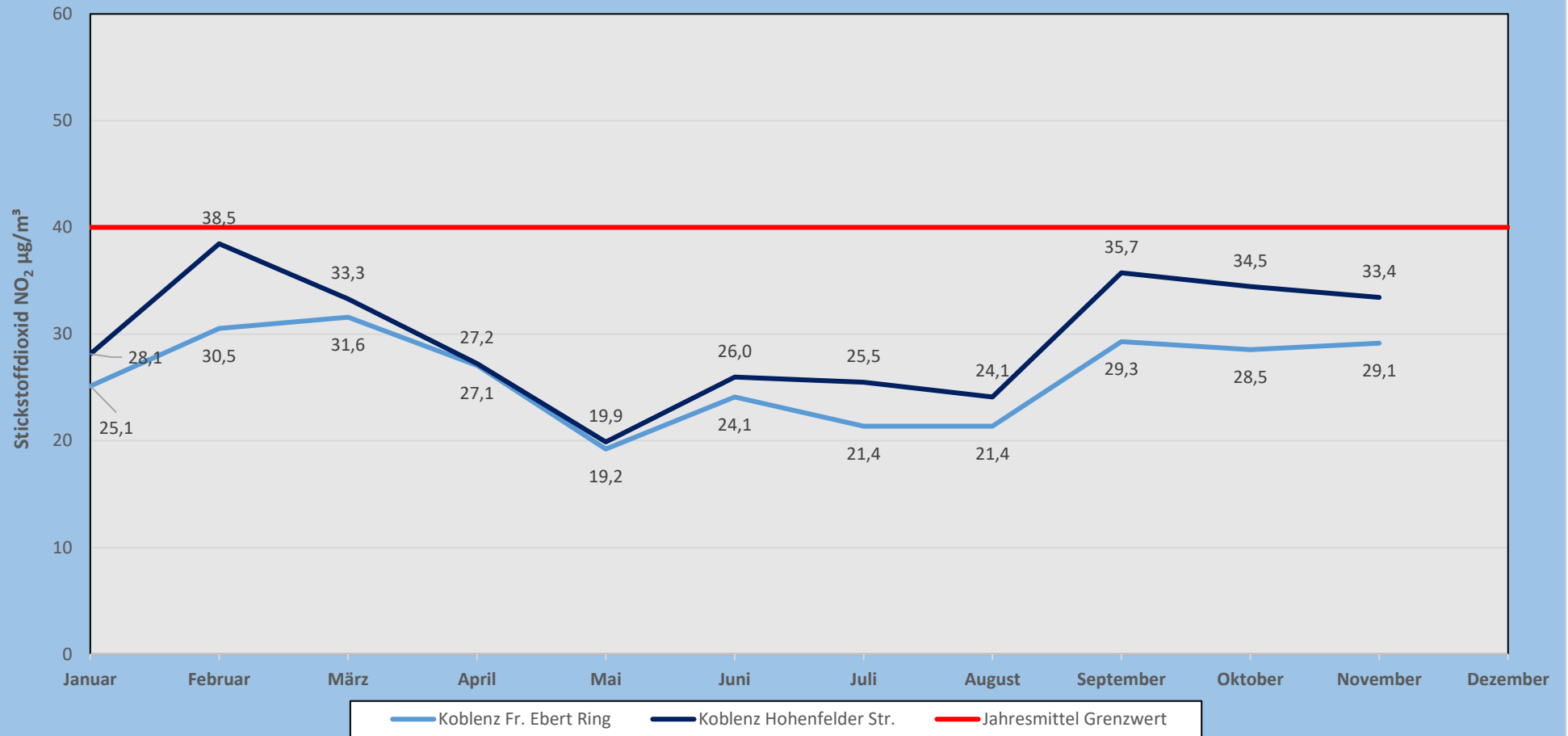
	Koblenz-Fr. Ebert Ring	Koblenz-Hohenfelder Str
Quartalsmittelwert	24,0	28,4

### Tagesmittelwerte NO<sub>2</sub> 4. Quartal 2021



	Koblenz-Fr. Ebert Ring	Koblenz-Hohenfelder Str
<b>Quartalsmittelwert</b>	<b>28,8</b>	<b>33,9</b>

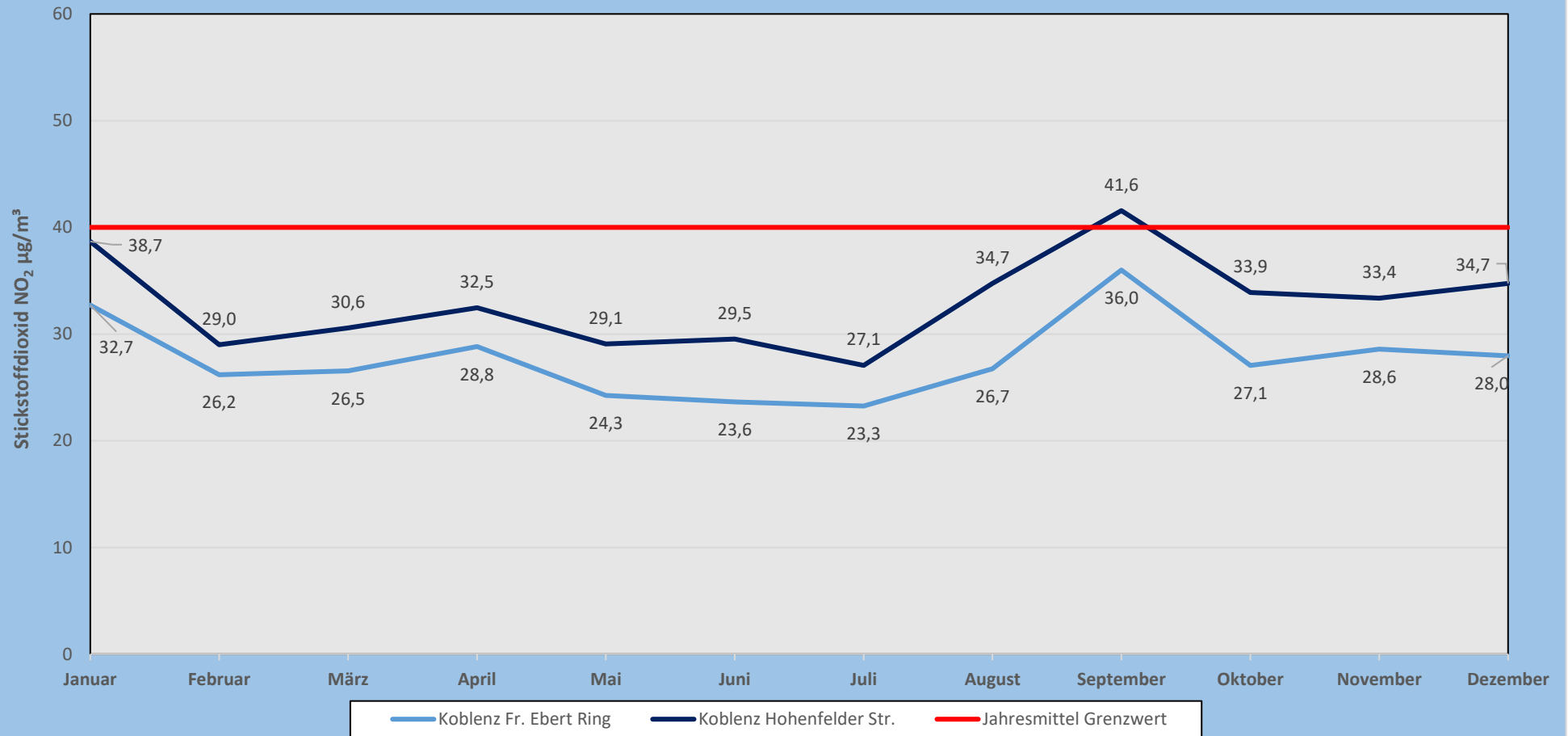
### Monatsmittelwerte NO<sub>2</sub> 2021



	Koblenz-Fr. Ebert Ring	Koblenz-Hohenfelder Str
<b>*Mittelwert Januar - November</b>	<b>26</b>	<b>30</b>

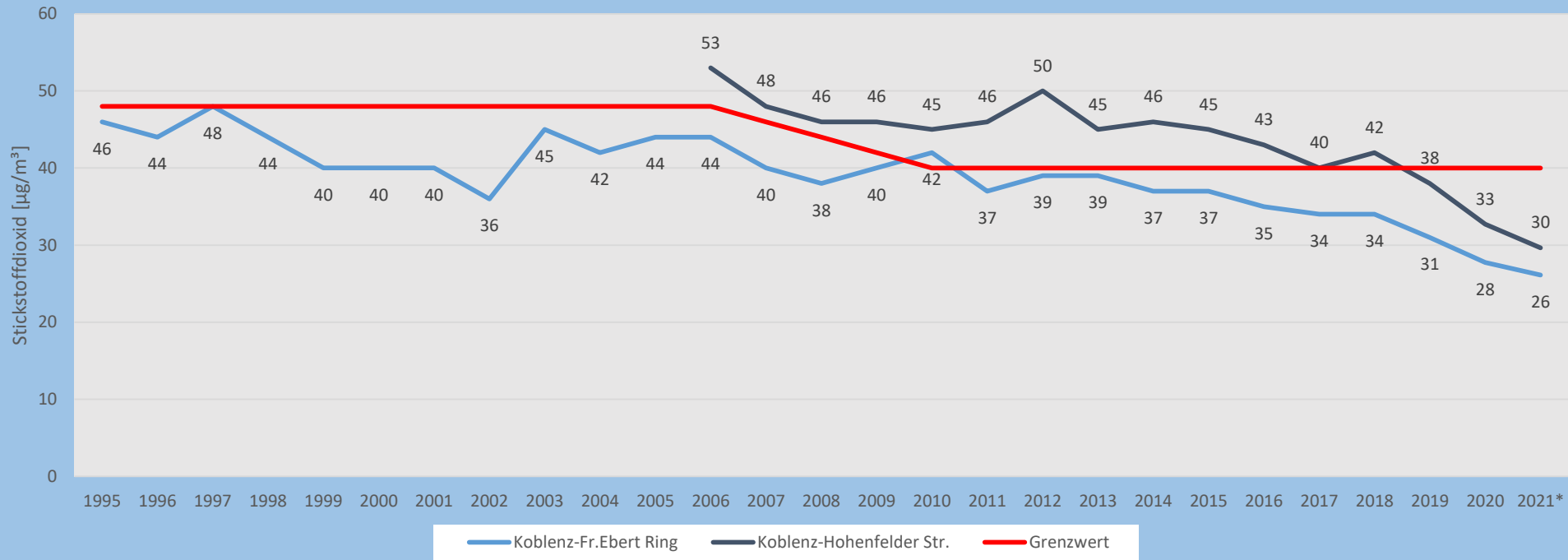
\*Vorläufige Mittelwerte

### Monatsmittelwerte NO<sub>2</sub> 2020



	Koblenz-Fr. Ebert Ring	Koblenz-Hohenfelder Str
<b>Mittelwert Januar - Dezember</b>	<b>28</b>	<b>33</b>

### Langzeitentwicklung NO<sub>2</sub>-Werte Koblenz



\*Vorläufige Jahresmittelwerte