

Lageplan I 1:500

Stadtverwaltung  
Koblenz  
Amt 65  
Zentrales  
Gebäudemanagement  
Bahnhofstraße 47  
56068 Koblenz

Stadtverwaltung  
Koblenz  
Amt 65  
Zentrales  
Gebäudemanagement

Bahnhofstraße 47  
56068 Koblenz

**BAUHERR**  
**PLANUNG**  
**LEGENDE**

- Neubau
- Bestand
- Grundstücksgrenze
- - - Baufenster

**INDEX**

1/500 = 10m

f	
e	
d	
c	
b	
a	
Datum	Ergänzung

Projekt:  
**Neubau Jugendtreff  
Im Kreuzchen**

Blattinhalt:  
**Lageplan**

Maßstab: 1:500  
Erstellungsdatum: 02.03.2021  
Plan-Nr.: **01**

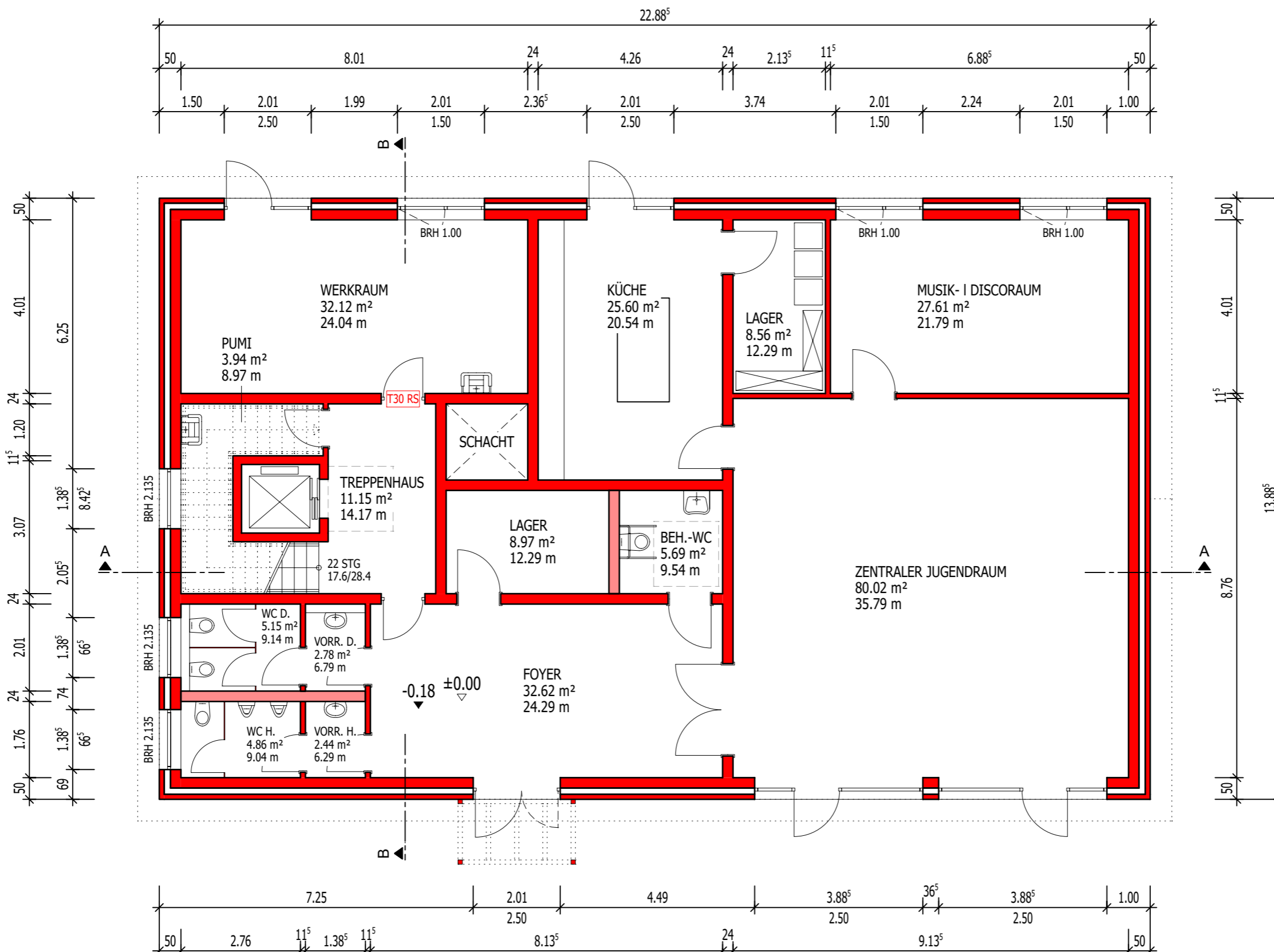
**PLANINHALT**

Entwurfsverfasser/ Bauherr:  
Zentrales Gebäudemanagement  
Amtsleitung

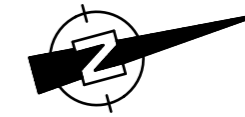
Kostenstelle:



f	
e	
d	
c	
b	
a	
Datum	Ergänzung



**Grundriss EG | 1:100**



1/100 = 2m

f	
e	
d	
c	
b	
a	
Datum	Ergänzung

Projekt:  
**Neubau Jugendtreff  
Im Kreuzchen**

Blattinhalt:  
**Grundriss OG**

Maßstab: 1:100  
Erstellungsdatum: 25.02.2021  
Plan-Nr.: **03**

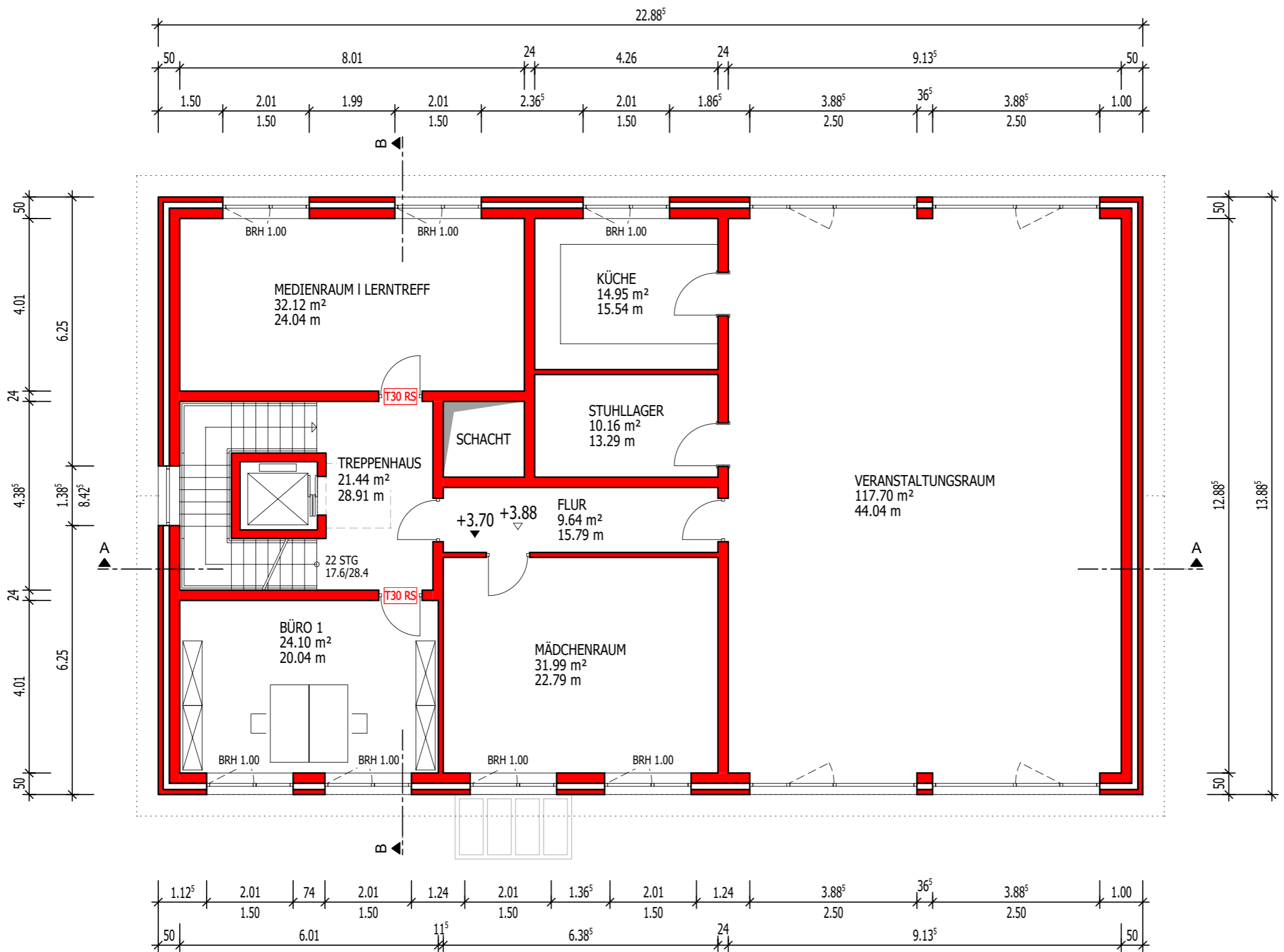
BAUHERR

PLANUNG

LEGENDE

INDEX

PLANINHALT



**Grundriss OG | 1:100**



BAUHERR

PLANUNG

LEGENDE

INDEX

PLANINHALT

65

Neubau  
+0.00 OKFF  
±0.00 OKRF

1/100 = 2m

f	
e	
d	
c	
b	
a	29.06.21 Bestuhlung
Datum	Ergänzung

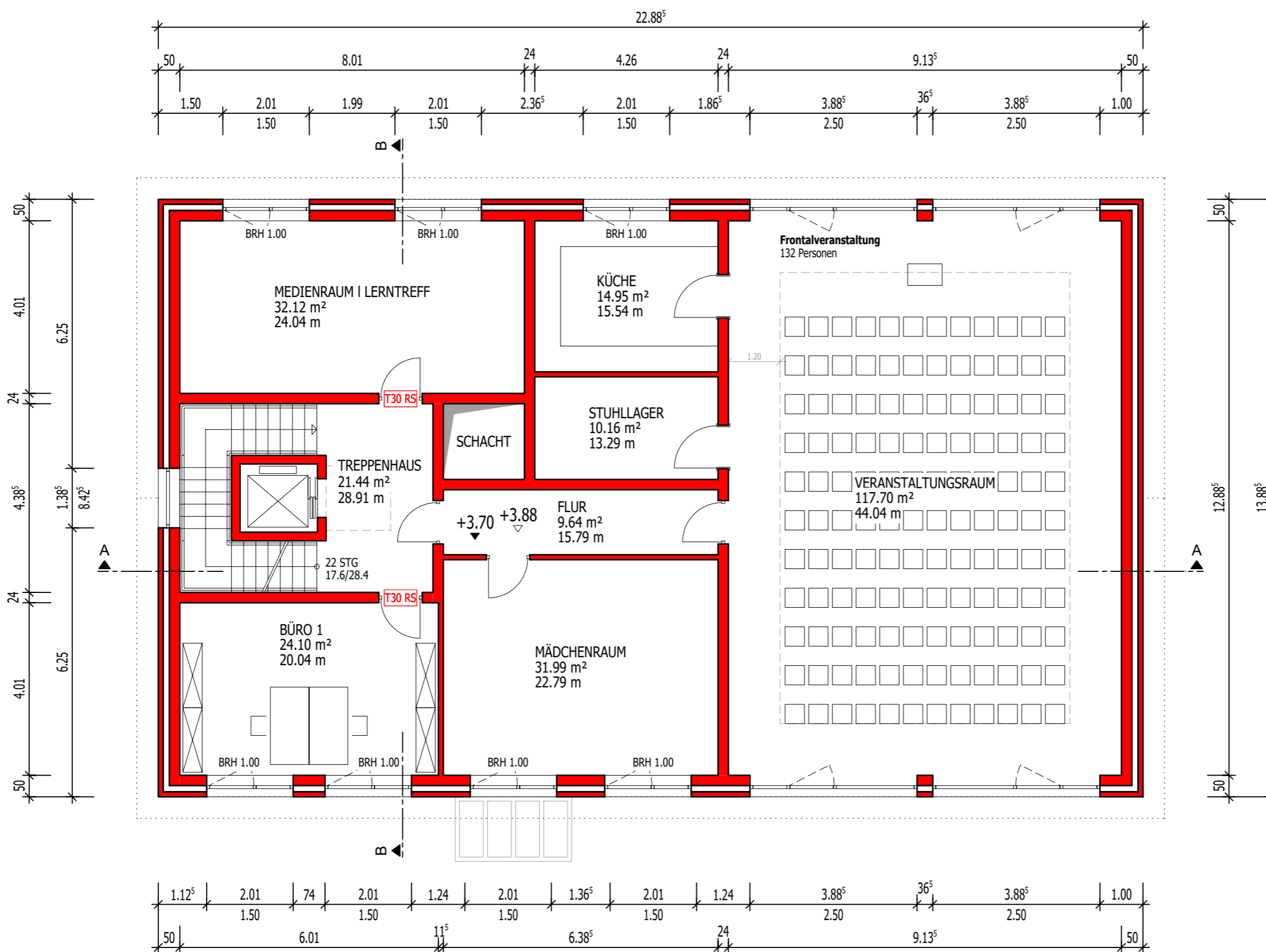
Projekt:  
**Neubau Jugendtreff  
Im Kreuzchen**

Blattinhalt:  
**Grundriss OG  
-Frontalveranstaltung-**

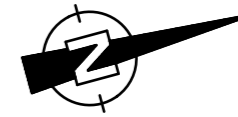
Maßstab: 1:100  
Erstellungsdatum: 25.02.2021  
Plan-Nr.: **03a**

xx.xx.xxxx  
Entwurfsverfasser/ Bauherr:  
Zentrales Gebäudemanagement  
Amtsleitung

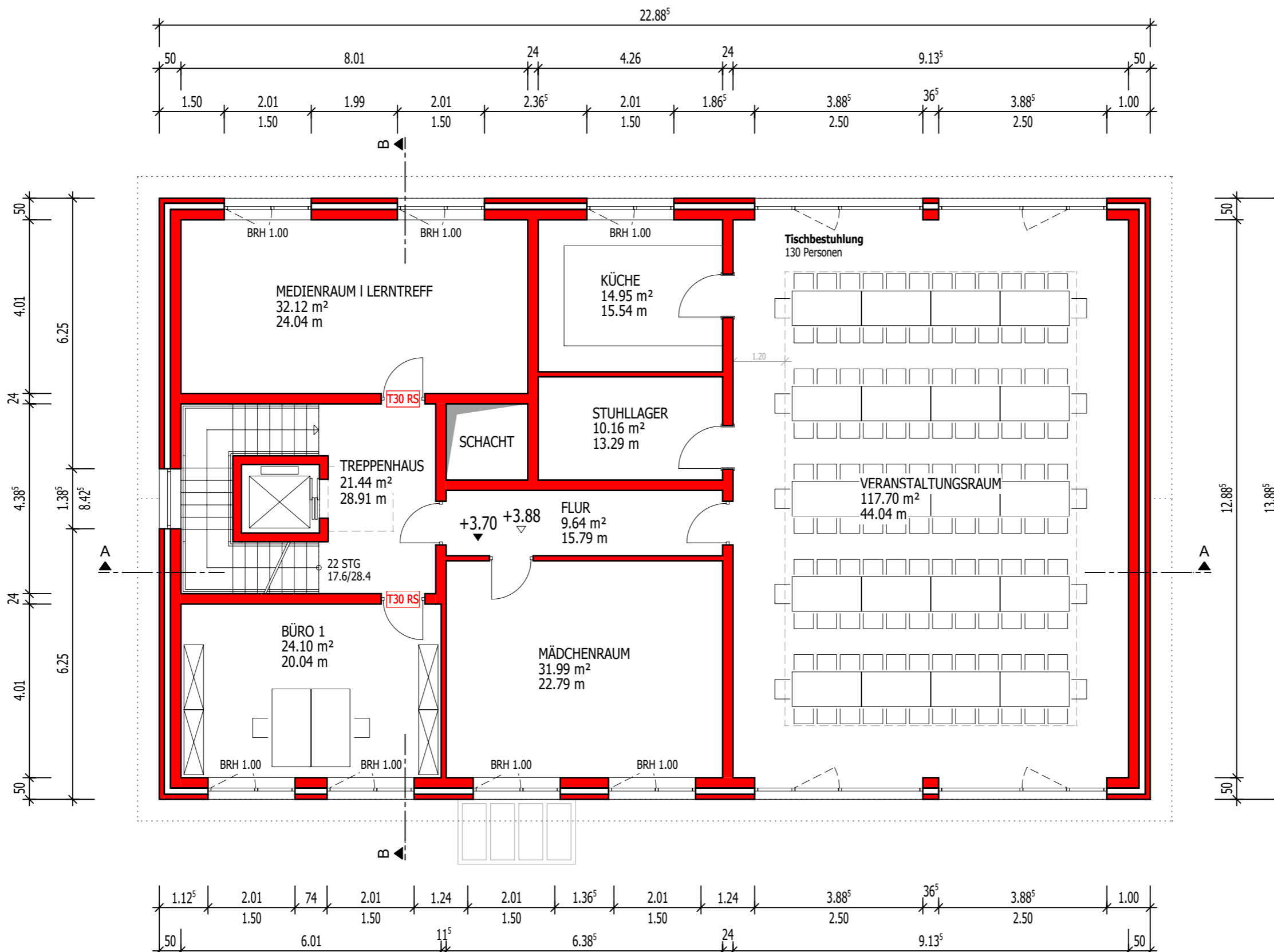
Kostenstelle:



**Grundriss OG | 1:100**



f	
e	
d	
c	
b	
a	29.06.21 Bestuhlung
Datum	Ergänzung



**Grundriss OG | 1:100**



65

- Neubau
- Installationswände
- +0.00 OKFF
- ±0.00 OKRF

1/100 = 2m

f	
e	
d	
c	
b	
a	
Datum	Ergänzung

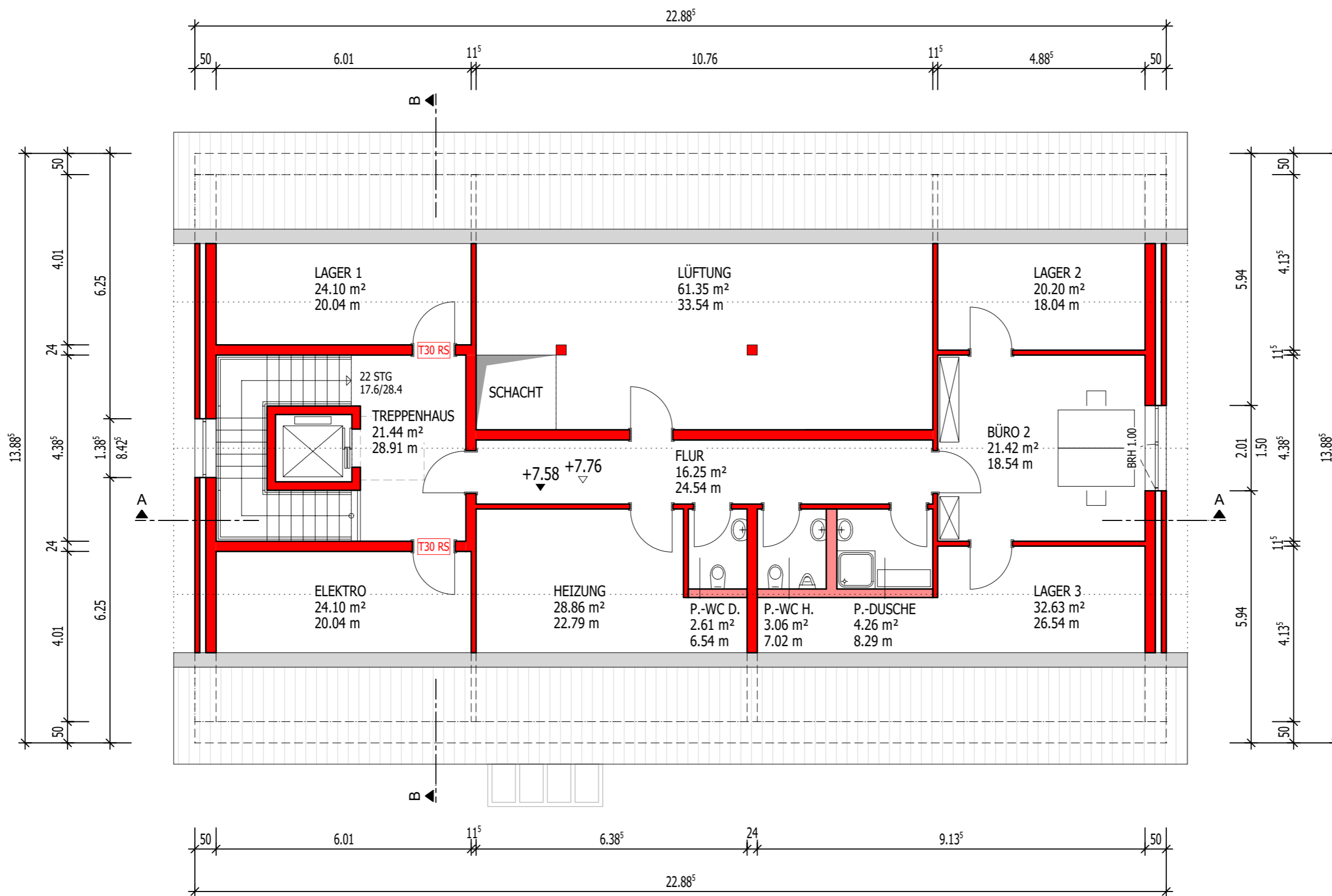
Projekt:  
**Neubau Jugendtreff  
Im Kreuzchen**

Blattinhalt:  
**Grundriss DG**

Maßstab: 1:100  
Erstellungsdatum: 25.02.2021  
Plan-Nr.: **04**

xx.xx.xxxx  
Entwurfsverfasser/ Bauherr:  
Zentrales Gebäudemanagement  
Amtsleitung

Kostenstelle:



**Grundriss DG | 1:100**

Stadtverwaltung  
Koblenz  
  
Amt 65  
Zentrales  
Gebäudemanagement  
  
Bahnhofstraße 47  
56068 Koblenz

**65**  
  
Stadtverwaltung  
Koblenz  
  
Amt 65  
Zentrales  
Gebäudemanagement  
  
Bahnhofstraße 47  
56068 Koblenz

- █ Neubau
- █ Installationswände
- +0.00 OKFF
- ▽ ±0.00 OKRF
- ▽ ±0.00 OKRF

1/100 = 2m

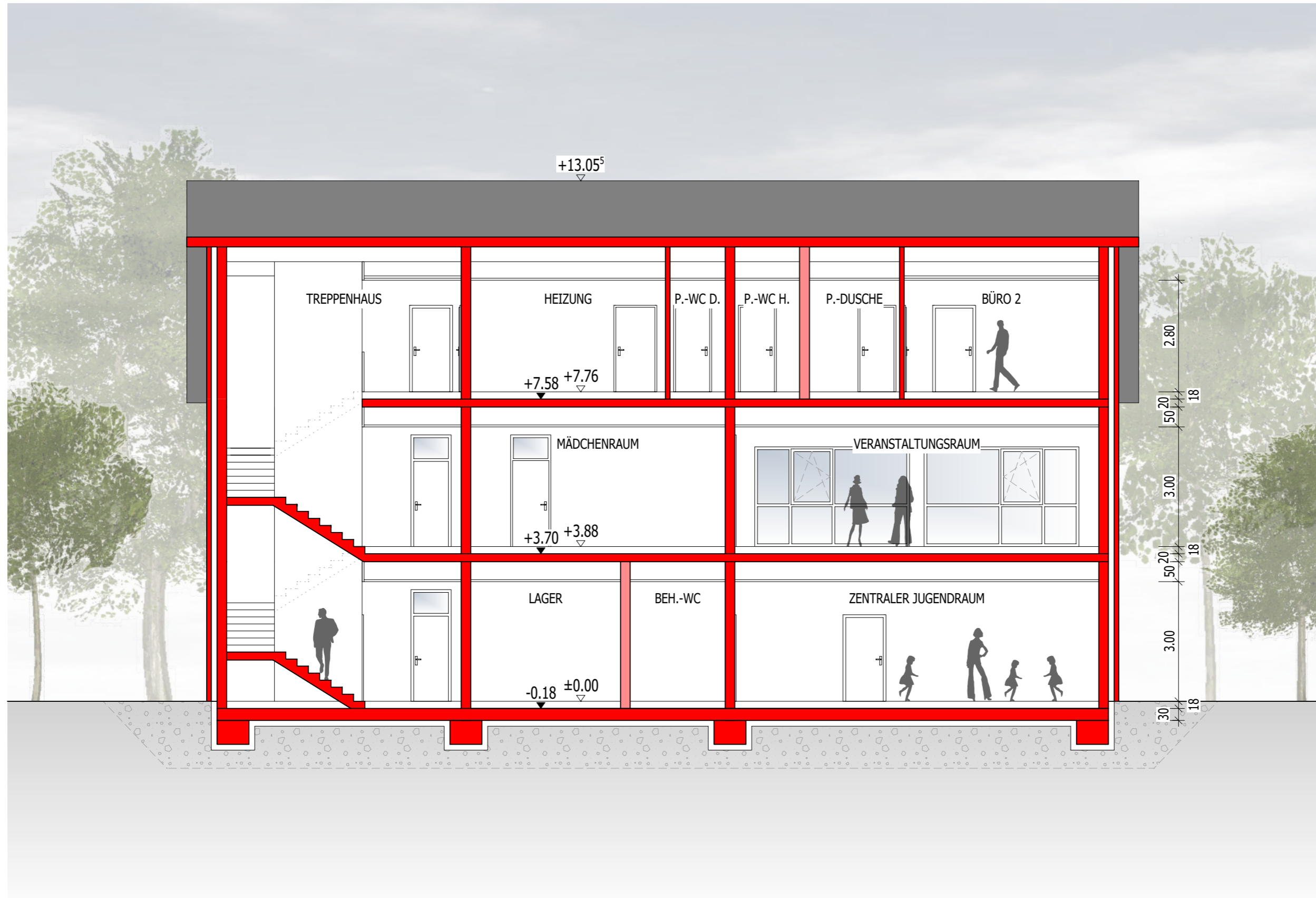
f	
e	
d	
c	
b	
a	
Datum	Ergänzung

Projekt:  
**Neubau Jugendtreff  
Im Kreuzchen**

Blattinhalt:  
**Schnitt A-A**

Maßstab: 1:100  
Erstellungsdatum: 25.02.2021  
Plan-Nr.: **05**

xx.xx.xxxx  
Entwurfsverfasser/ Bauherr:  
Zentrales Gebäudemanagement  
Amtsleitung  
Kostenstelle:



**Schnitt A-A | 1:100**

Stadtverwaltung  
Koblenz  
Amt 65  
Zentrales  
Gebäudemanagement  
Bahnhofstraße 47  
56068 Koblenz

65  
Stadtverwaltung  
Koblenz  
Amt 65  
Zentrales  
Gebäudemanagement  
Bahnhofstraße 47  
56068 Koblenz

- Neubau
- Installationswände
- +0.00 OKFF
- ▽ ±0.00 OKRF

1/100 = 2m

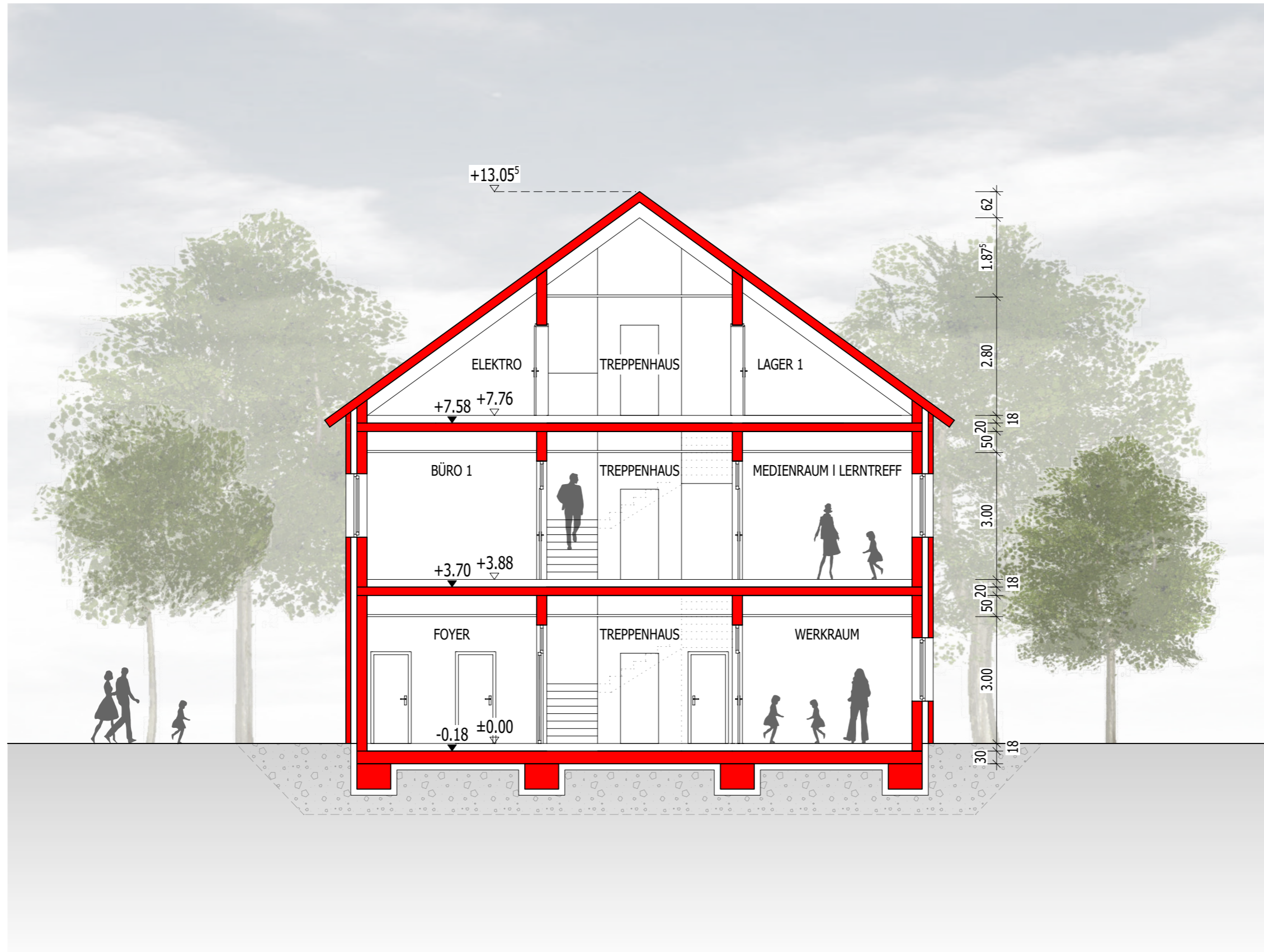
f	
e	
d	
c	
b	
a	
Datum	Ergänzung

Projekt:  
**Neubau Jugendtreff  
Im Kreuzchen**

Blattinhalt:  
**Schnitt B-B**

Maßstab: 1:100  
Erstellungsdatum: 25.02.2021  
Plan-Nr.: **06**

xx.xx.xxxx  
Entwurfsverfasser/ Bauherr:  
Zentrales Gebäudemanagement  
Amtsleitung  
Kostenstelle:



**Schnitt B-B | 1:100**



Stadtverwaltung  
Koblenz  
  
Amt 65  
Zentrales  
Gebäudemanagement  
  
Bahnhofstraße 47  
56068 Koblenz

**65**  
  
Stadtverwaltung  
Koblenz  
  
Amt 65  
Zentrales  
Gebäudemanagement  
  
Bahnhofstraße 47  
56068 Koblenz

+0.00 OKFF  
±0.00 OKRF

1/100 = 2m

f	
e	
d	
c	
b	
a	
Datum	Ergänzung

Projekt:  
**Neubau Jugendtreff  
Im Kreuzchen**

Blattinhalt:  
**Ansicht Ost**

Maßstab: 1:100  
Erstellungsdatum: 25.02.2021  
Plan-Nr.: **07**

xx.xx.xxxx  
Entwurfsverfasser/ Bauherr:  
Zentrales Gebäudemanagement  
Amtsleitung  
Kostenstelle:



**Ansicht Ost | 1:100**

Stadtverwaltung  
Koblenz  
  
Amt 65  
Zentrales  
Gebäudemanagement  
  
Bahnhofstraße 47  
56068 Koblenz

**65**  
  
Stadtverwaltung  
Koblenz  
  
Amt 65  
Zentrales  
Gebäudemanagement  
  
Bahnhofstraße 47  
56068 Koblenz

+0.00 OKFF  
±0.00 OKRF

1/100 = 2m

f	
e	
d	
c	
b	
a	
Datum	Ergänzung

Projekt:  
**Neubau Jugendtreff  
Im Kreuzchen**

Blattinhalt:  
**Ansicht Süd**

Maßstab: 1:100  
Erstellungsdatum: 25.02.2021  
Plan-Nr.: **08**

xx.xx.xxxxx  
Entwurfsverfasser/ Bauherr:  
Zentrales Gebäudemanagement  
Amtsleitung  
Kostenstelle:



**Ansicht Süd | 1:100**

**BAUHERR**  
Stadtverwaltung  
Koblenz  
Amt 65  
Zentrales  
Gebäudemanagement  
Bahnhofstraße 47  
56068 Koblenz

**65**

**PLANUNG**  
Stadtverwaltung  
Koblenz  
Amt 65  
Zentrales  
Gebäudemanagement  
Bahnhofstraße 47  
56068 Koblenz

**LEGENDE**  
+0.00 OKFF  
±0.00 OKRF

**INDEX**

1/100 = 2m

f	
e	
d	
c	
b	
a	
Datum	Ergänzung

**PLANINHALT**  
Projekt:  
Neubau Jugendtreff  
Im Kreuzchen

Blattinhalt:  
Ansicht West

Maßstab: 1:100  
Erstellungsdatum: 25.02.2021  
Plan-Nr.: 09

xx.xx.xxxx  
Entwurfsverfasser/ Bauherr:  
Zentrales Gebäudemanagement  
Amtsleitung

Kostenstelle:



**Ansicht West | 1:100**

Stadtverwaltung  
Koblenz  
  
Amt 65  
Zentrales  
Gebäudemanagement  
  
Bahnhofstraße 47  
56068 Koblenz

**65**  
  
Stadtverwaltung  
Koblenz  
  
Amt 65  
Zentrales  
Gebäudemanagement  
  
Bahnhofstraße 47  
56068 Koblenz

+0.00 OKFF  
±0.00 OKRF

1/100 = 2m

f	
e	
d	
c	
b	
a	
Datum	Ergänzung

Projekt:  
**Neubau Jugendtreff  
Im Kreuzchen**

Blattinhalt:  
**Ansicht Nord**

Maßstab: 1:100  
Erstellungsdatum: 25.02.2021  
Plan-Nr.: **10**

xx.xx.xxxx  
Entwurfsverfasser/ Bauherr:  
Zentrales Gebäudemanagement  
Amtsleitung  
Kostenstelle:



**Ansicht Nord | 1:100**