

Neugestaltung Rebenfeld auf dem Koblenzer Hauptfriedhof



Inhalt:

1. Einleitung
2. Grundsätzliche Informationen zu Feld 13
3. Umgestaltung des Wahlgrabfeldes zum Urnenwahlgrabfeld
4. Gestaltung und bauliche Umsetzung des neuen Bestattungsangebotes an Weinreben
5. Weitere Informationen

Einleitung

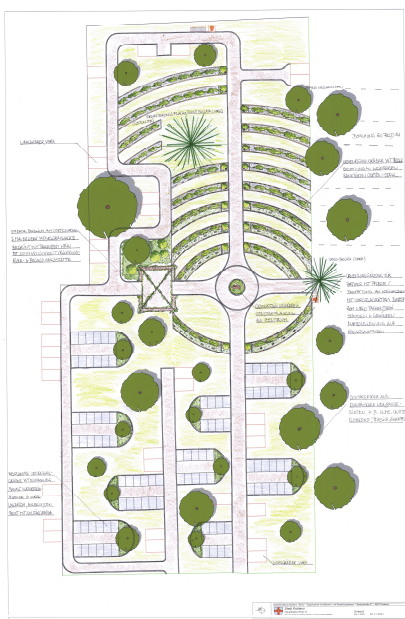
- Verstärkte Nachfrage nach pflegearmen Urnenwahl- und Urnenreihengräbern
- Tendenz zu naturnahen Bestattungsformen mit Garten- oder Landschaftscharakter
- Thema Wein hat in Koblenz und Umgebung starken regionalen Bezug
- Unterstützung bei Pflege und Umsetzung wurde durch den Verein der Freunde der BUGA 2011 e.V. signalisiert

KOBLENZ
VERBINDET.

Feld 13 des Hauptfriedhofes Koblenz


- Gesamtgröße beträgt ca. 2250qm,
- Formale Struktur und Wegeaufbau bleiben ressourcenschonend erhalten,
- Aufteilung in zwei Teilbereiche,
- liegt im mittleren, nördlichen Teil des Hauptfriedhofes,
- Zugang kann über den Eingang Trauerhalle I, sowie über den hinteren Eingang im Bereich Goldgrube erfolgen,
- Zukünftig fußläufig gut erreichbar über Parkplatz in Nähe von Feld 10 (in Planung),

KOBLENZ
VERBINDET.



Neuplanung

- Neues Urnenbestattungsangebot an Weinreben im hinteren Teil,
- Urnenwahlgräber in neuer Form im vorderen Teil,
- Pflanzung von charakteristischen Weinbaugehölzen,
- Formale Struktur wird überarbeitet und durch zentralen Gedenkstein aufgewertet,
- Wege werden überarbeitet, bleiben im Grundsatz erhalten
- Pavillon geplant für Zusammenkünfte und Zeremonien



Neuplanung vorderer Bereich/ Urnenwahlgräber

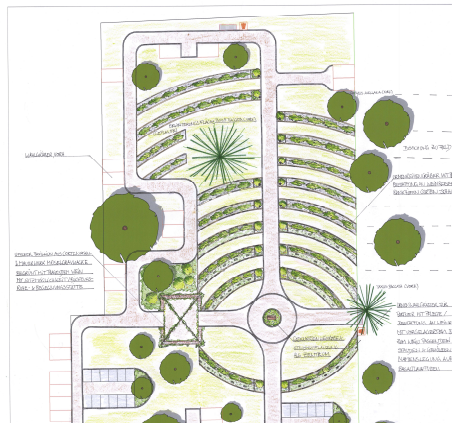
- Belegung mit traditionellen Urnenwahlgräbern in neuer, aufgelockerter Form,
- Module aus 8-12 Grabstätten pro Block,
- höhengerechte Einfassung zur Erleichterung der Pflege,
- Halbrunde Beete im Anschluss an die Blöcke zur Auflockerung,
- zum Weinbau passenden Gehölzen und pflegearme Unterpflanzung für ein harmonisches Gesamtbild,





Hinterer Bereich/Rebenfeld mit Urnengräbern inklusive Pflege:

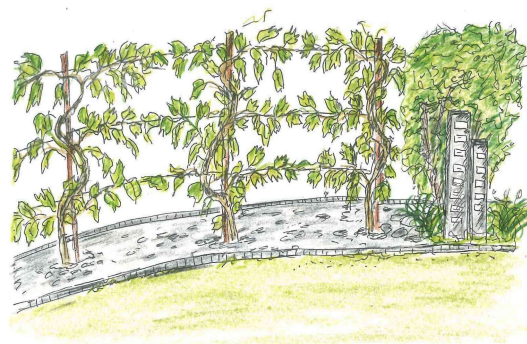
- im Halbrund angelegte Beete zur Urnenbestattung,
- pflegerleichternde Einfassung aus Basalt-Pflaster,
- Bepflanzung aus nicht fruchtenden Weinreben,
- Rankgerüste aus Cortenstahl,



KOBLENZ
VERBINDET.

Urnengräber an Weinreben

- charakteristische Stauden und Gehölzpflanzung am Anfang und Ende der Reihen
- gemeinschaftliche Namenslegung nah am Weg und gut lesbar an Natursteinstelen oder Platten



KOBLENZ
VERBINDET.

Urnenwahlgräber an Weinreben

- vorgelagertes Beet mit charakteristischen Stauden und Kleingehölzen,
- Fertigstellung der Bepflanzung vor der ersten Belegung für gepflegtes, harmonisches Gesamtbild,
- Namenslegung für jede Grabstätte auf einem Basaltlava-Pult



KOBLENZ
VERBINDET.

Weitere Informationen

- Zunächst ist die Fertigstellung von 30 Urnenwahlgräbern und ca. 64 Urnenreihengräbern geplant,
- optional kann das Angebot im hinteren Teil des Feldes weitergeführt und bei Bedarf entsprechend modifiziert werden,
- Baubeginn Frühjahr 2022, Ausführung durch Auszubildenden-Kolonnen,
- Notwendige Rodungs- und Fällarbeiten wurden bereits ausgeführt,
- Ressourcenschonende Wiederverwendung von bereits vorhandenen Materialien aus dem Bestand

KOBLENZ
VERBINDET.

Ansicht:



KOBLENZ
VERBINDET.

Vielen Dank für Ihr Interesse !

KOBLENZ
VERBINDET.