

Basiskarte: Liegenschaftskarte der Vermessungs- und Katasterverwaltung. Die Geschossangaben entsprechen nicht der Definition Vollgeschoss nach Landesbauordnung. Vervielfältigungen für eigene, nicht gewerbliche Zwecke zugelassen. Vervielfältigungen für andere Zwecke, Veröffentlichungen oder deren Weitergabe an Dritte nur mit Genehmigung.

Stadtverwaltung Koblenz

-- nur für den internen Gebrauch --

k652005

NRA14A1533

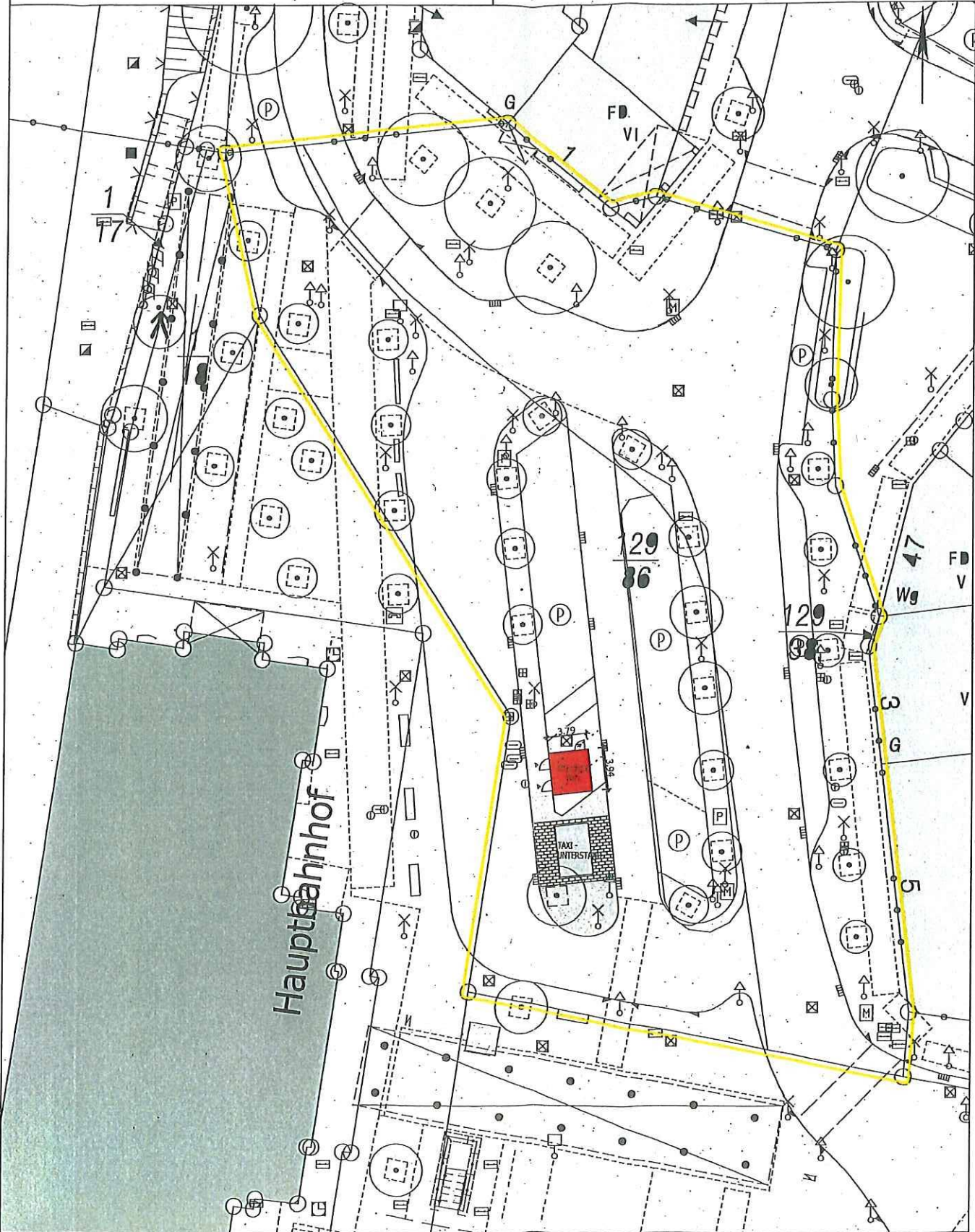
Gemarkung: Koblenz

Flur : 10

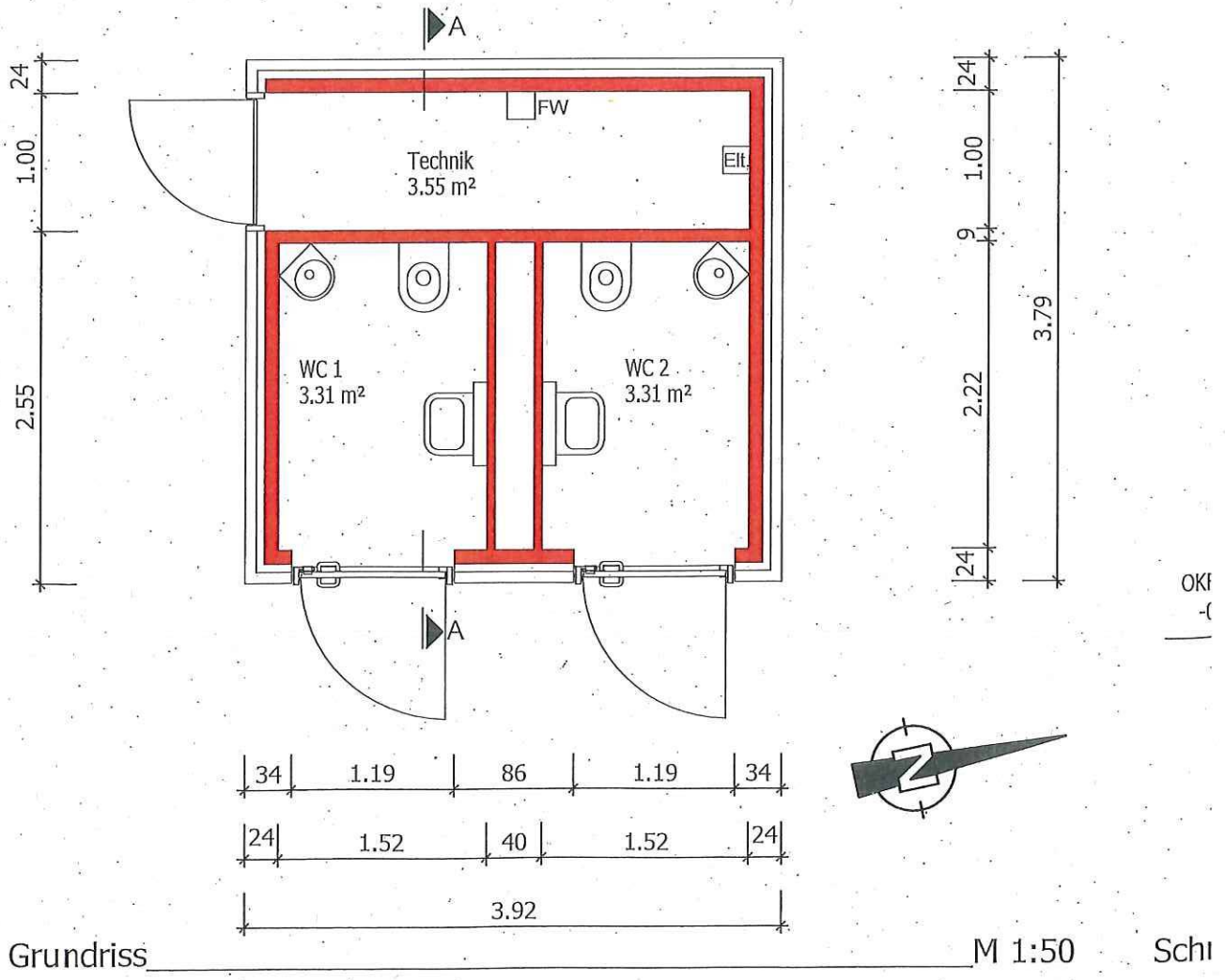
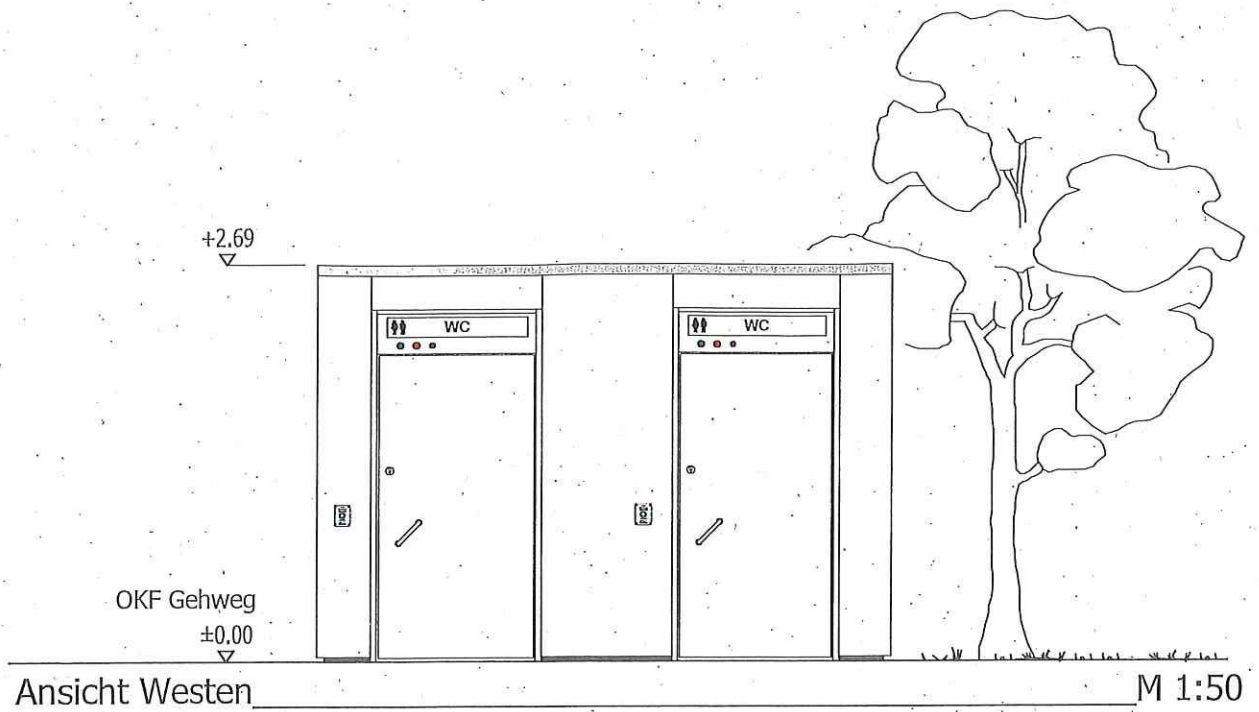
Flurstück : 129/86

ungefährer Maßstab: 1 : 500

28.02.2018



Baulekarte: Liegenschaftskarte der Vermessungs- und Katasterverwaltung. - Die Geschossangaben entsprechen nicht der definitiven Vollgeschosse nach Landesbauordnung. Vorveröffentlichungen für eigene, nicht gewerbliche Zwecke zugelassen. Vorveröffentlichungen für andere Zwecke, Veröffentlichungen oder deren Weitergabe an Dritte nur mit Genehmigung.



- Neubau
- +0,00 OKFF

F	
e	
b	
c	
b	
a	
	Datum
	Ergänzung

Projekt:
**WC-Anlage
Bahnhofvorplatz**

Blattinhalt:
**Grundriss,
Schnitt A-A,
Ansicht Osten, Westen**

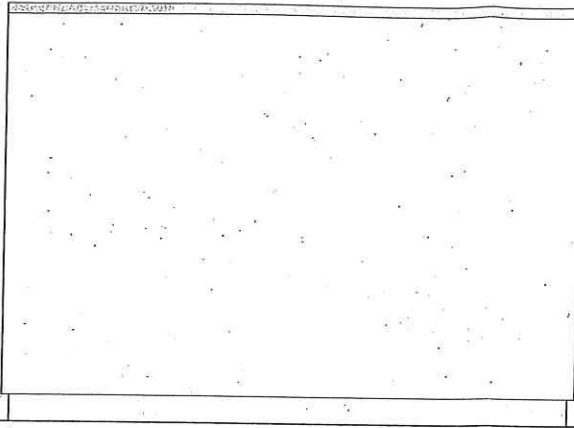
Maßstab: 1:50
Erstellungsdatum: 15.03.2019
Plan-Nr.: **2**

18.03.2019
Bauherr: Albert Diehl

18.03.2019
Entwurfverfasser: Albert Diehl

Kostenstelle

+2.69

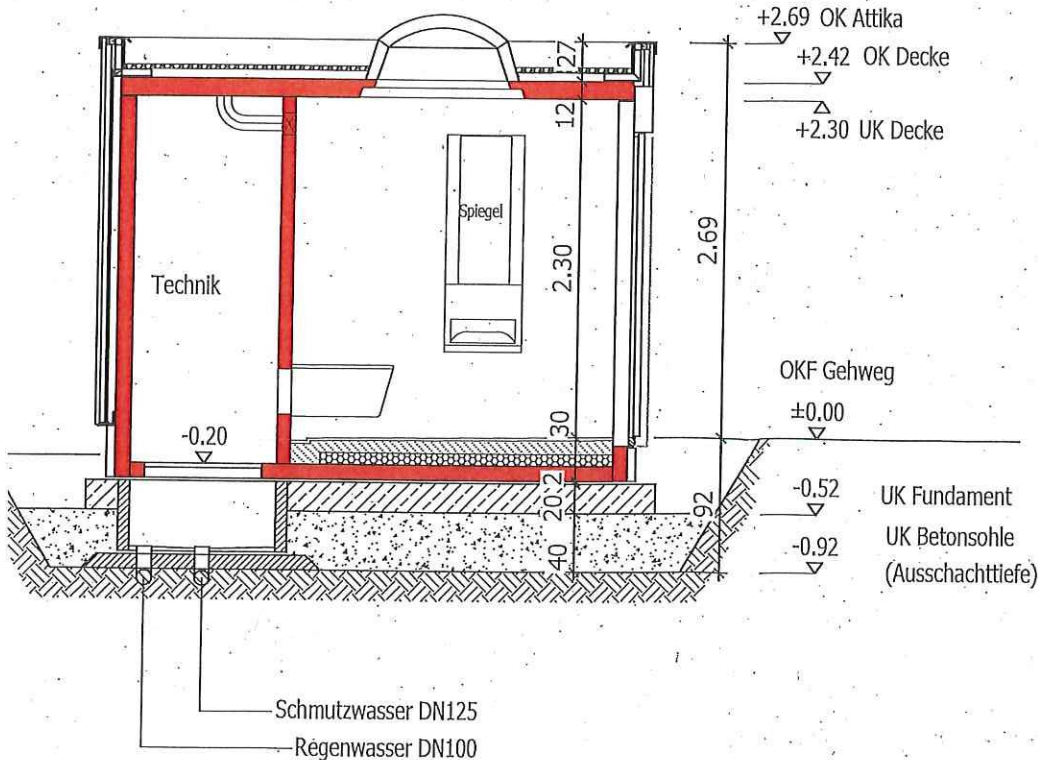


OKF Parken

-0.15

Ansicht Osten

M 1:50



M 1:50