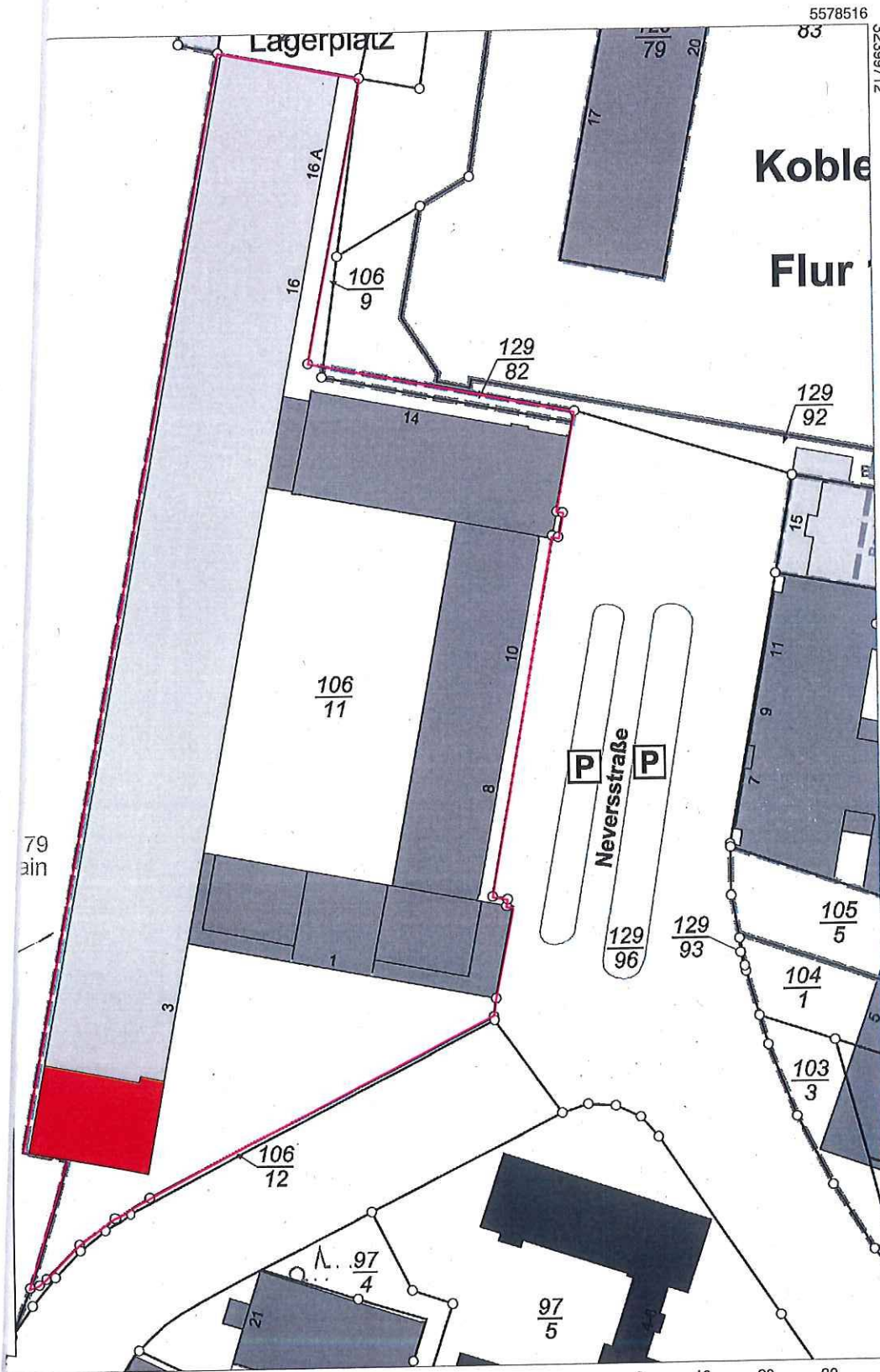




Gemeinde: Koblenz  
Landkreis: Stadt Koblenz

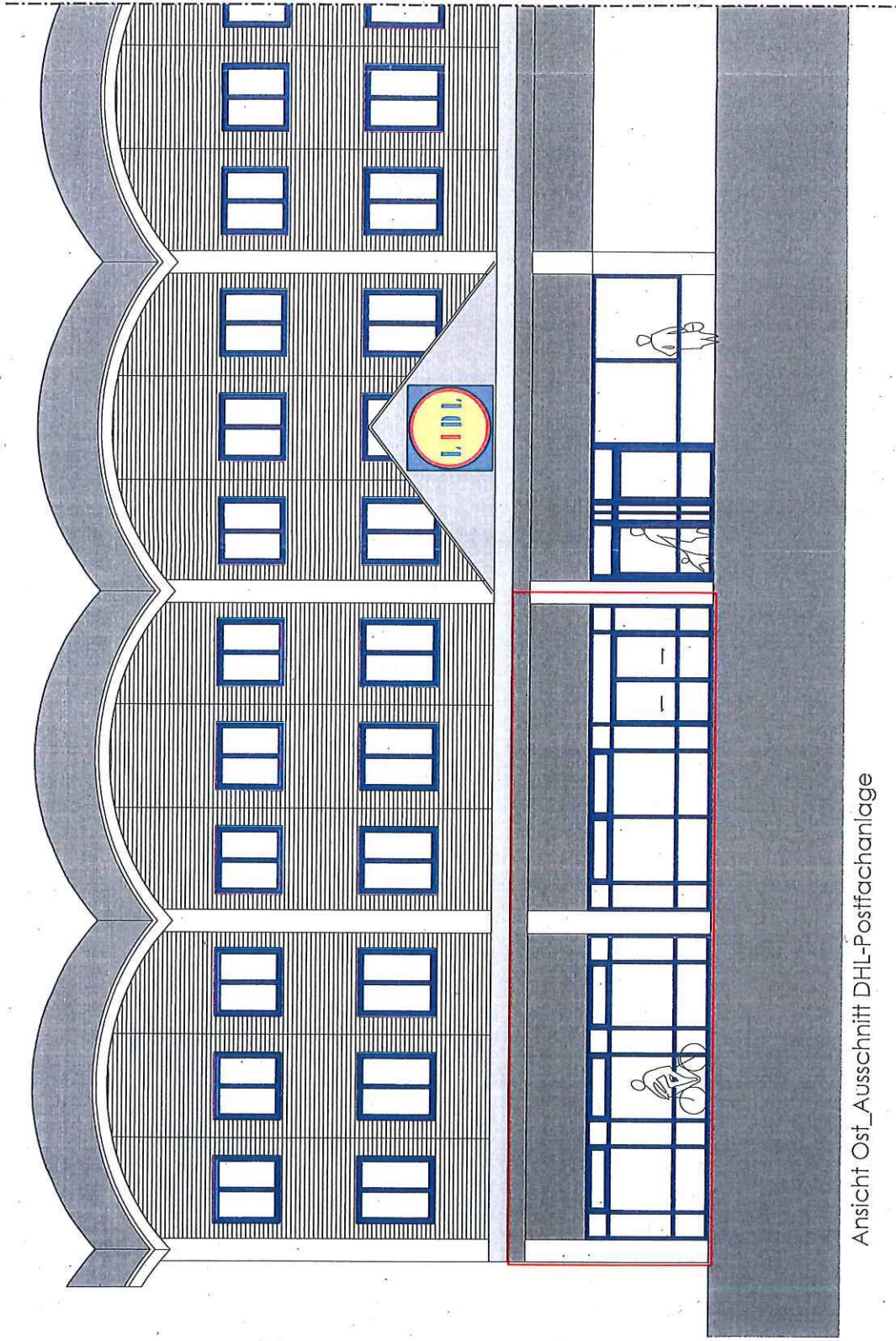
Am Wasserturm 5a  
56727 Mayen



Maßstab 1 : 1 000 0 10 20 30 Meter

Die Informationen sind zugelassen. Eine unmittelbare oder mittelbare Vermarktung, Umwandlung oder Veröffentlichung der Geobasisinformationen ist ohne Zustimmung der zuständigen Vermessungs- und Katasterbehörde (§12 Landesgesetz über das amtliche Vermessungswesen).

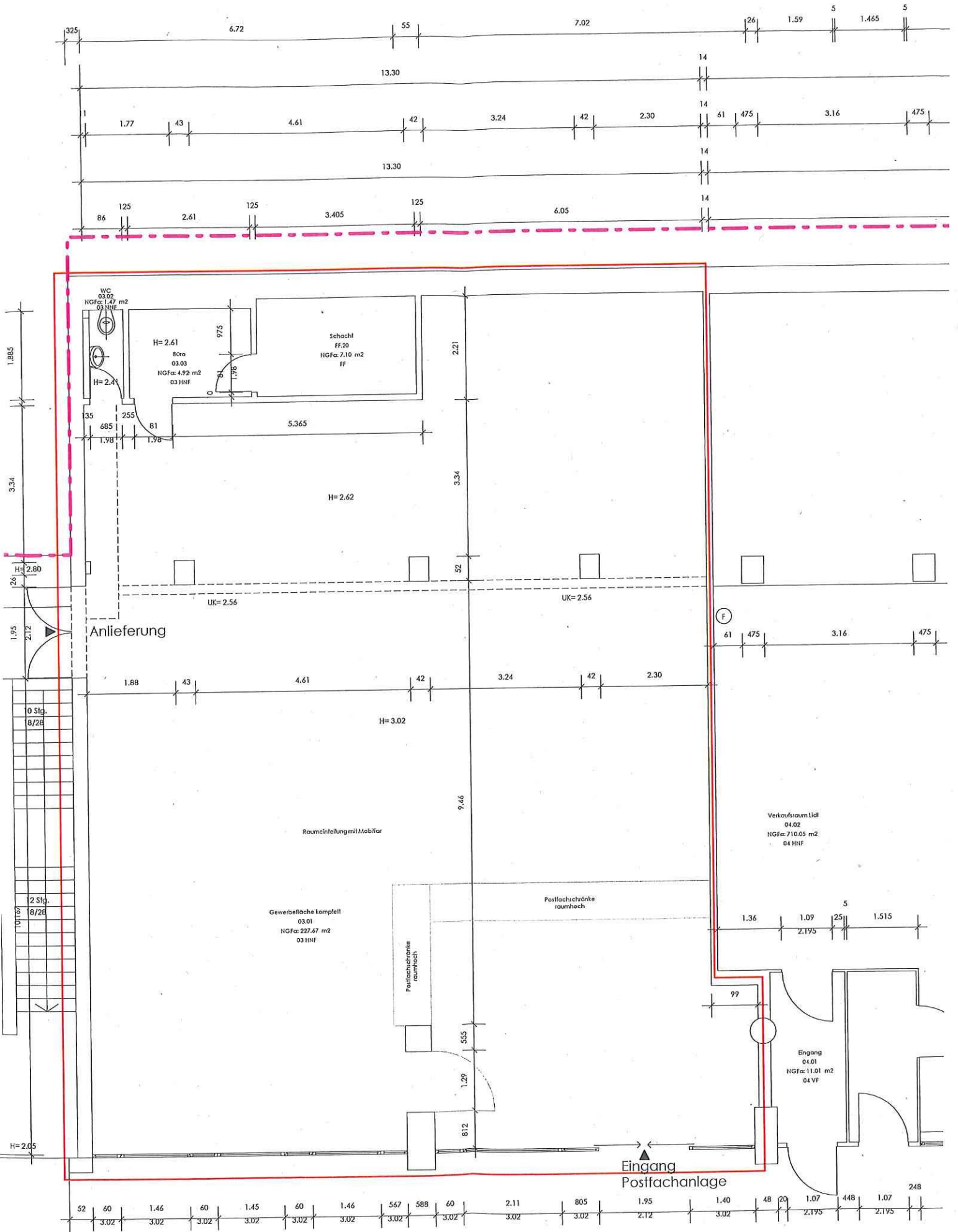
Hergestellt durch Öffentlich best. Vermessungsingenieur Dipl.-Ing. (FH) Manfred Buchholz  
eingetragen am 24.11.2009 durch Landesamt für Vermessung und Geobasisinformation Rheinland-Pfalz.



Ansicht Ost\_Ausschnitt DHL-Postfachanlage

Hinweis:

Mit der Nutzungsänderung des Verkaufsraumes zur nicht störenden Gewerbefläche gehen keine Änderungen an den Fassaden einher!



Grundriss Erdgeschoss\_Ausschnitt DHL-Postfachanlage