

Auszug aus den Geobasisinformationen

Liegenschaftskarte



Rheinland-Pfalz

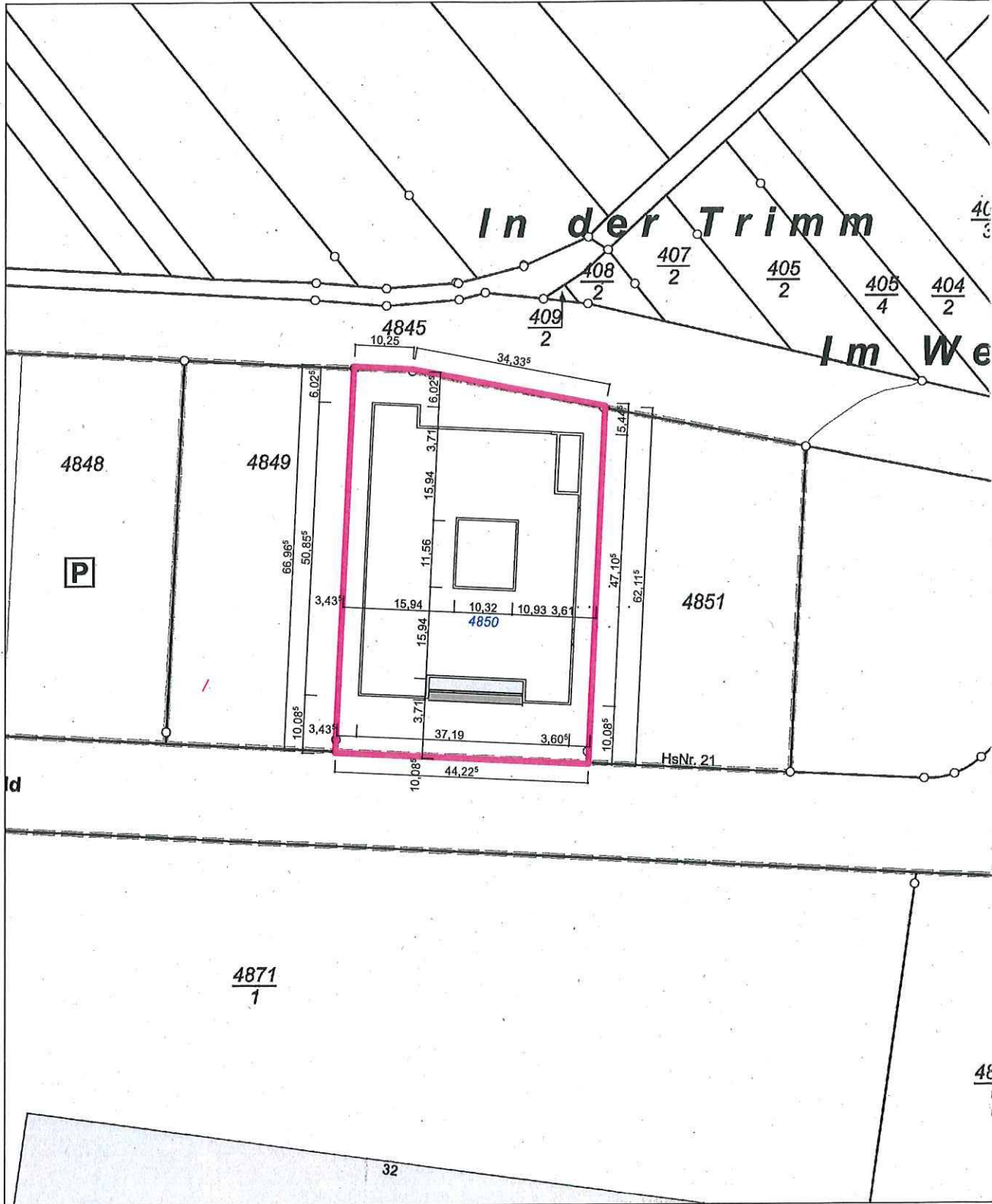
VERMESSUNGS- UND
KATASTERAMT
OSTEIFEL-HUNSRÜCK

Hergestellt am 14.10.2021

Flurstück: 4850
Flur: 1
Gemarkung: Metternich

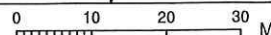
Gemeinde: Koblenz
Landkreis: Stadt Koblenz

Am Wasserturm 5a
56727 Mayen



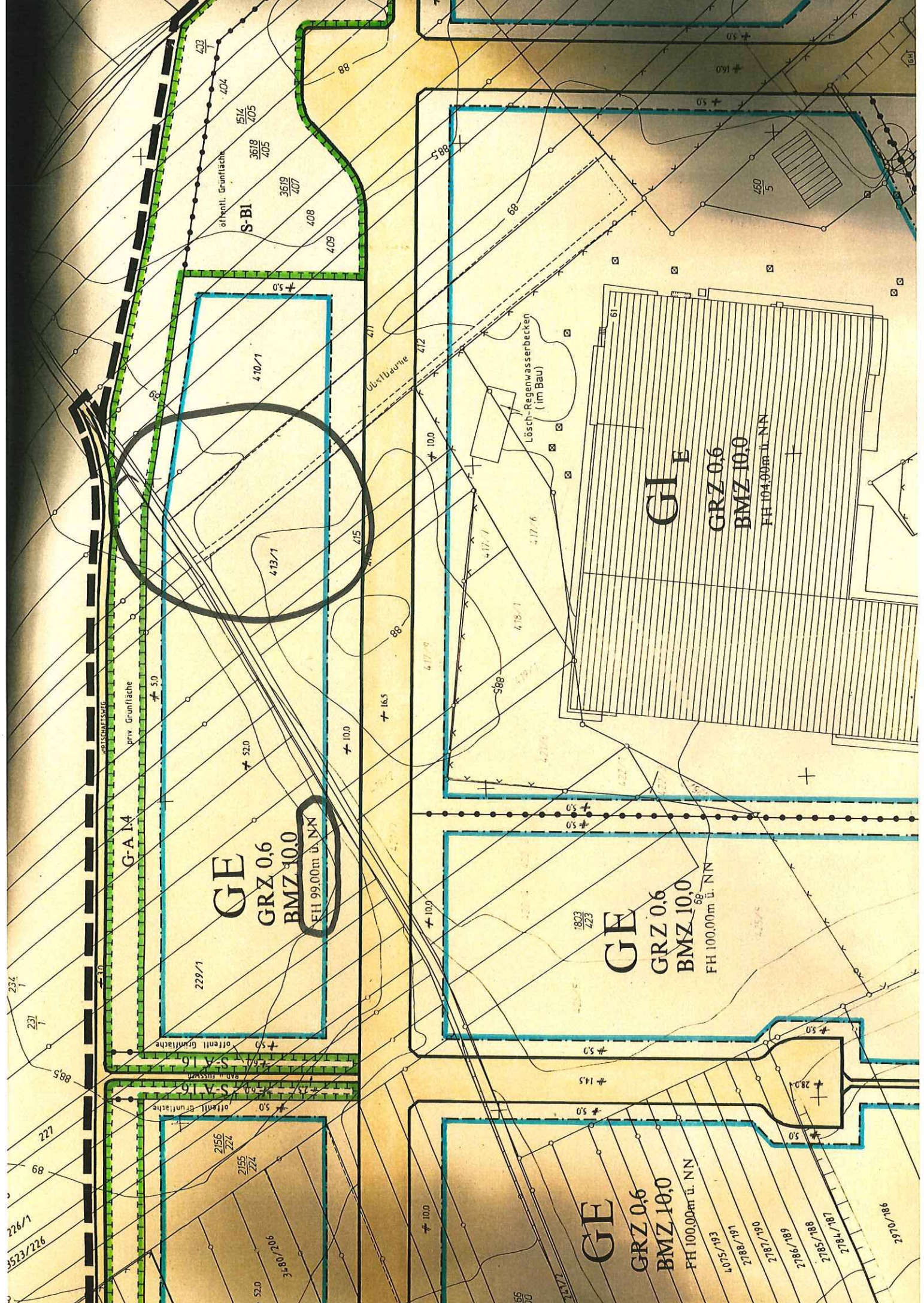
5581063

Maßstab 1 : 1 000



Vervielfältigungen für eigene Zwecke sind zugelassen. Eine unmittelbare oder mittelbare Vermarktung, Umwandlung oder Veröffentlichung der Geobasisinformationen bedarf der Zustimmung der zuständigen Vermessungs- und Katasterbehörde (§12 Landesgesetz über das amtliche Vermessungswesen).

Hergestellt durch Öffentlich best. Vermessungsingenieur Dipl.-Ing. (FH) Manfred Buchholz
Befugnis eingeräumt am 24.11.2009 durch Landesamt für Vermessung und Geobasisinformation Rheinland-Pfalz.



GE
GRZ 0,6
BMZ 10,0
FH 99,00m ü. NN

GE
GRZ 0,6
BMZ 10,0
FH 100,00m ü. NN

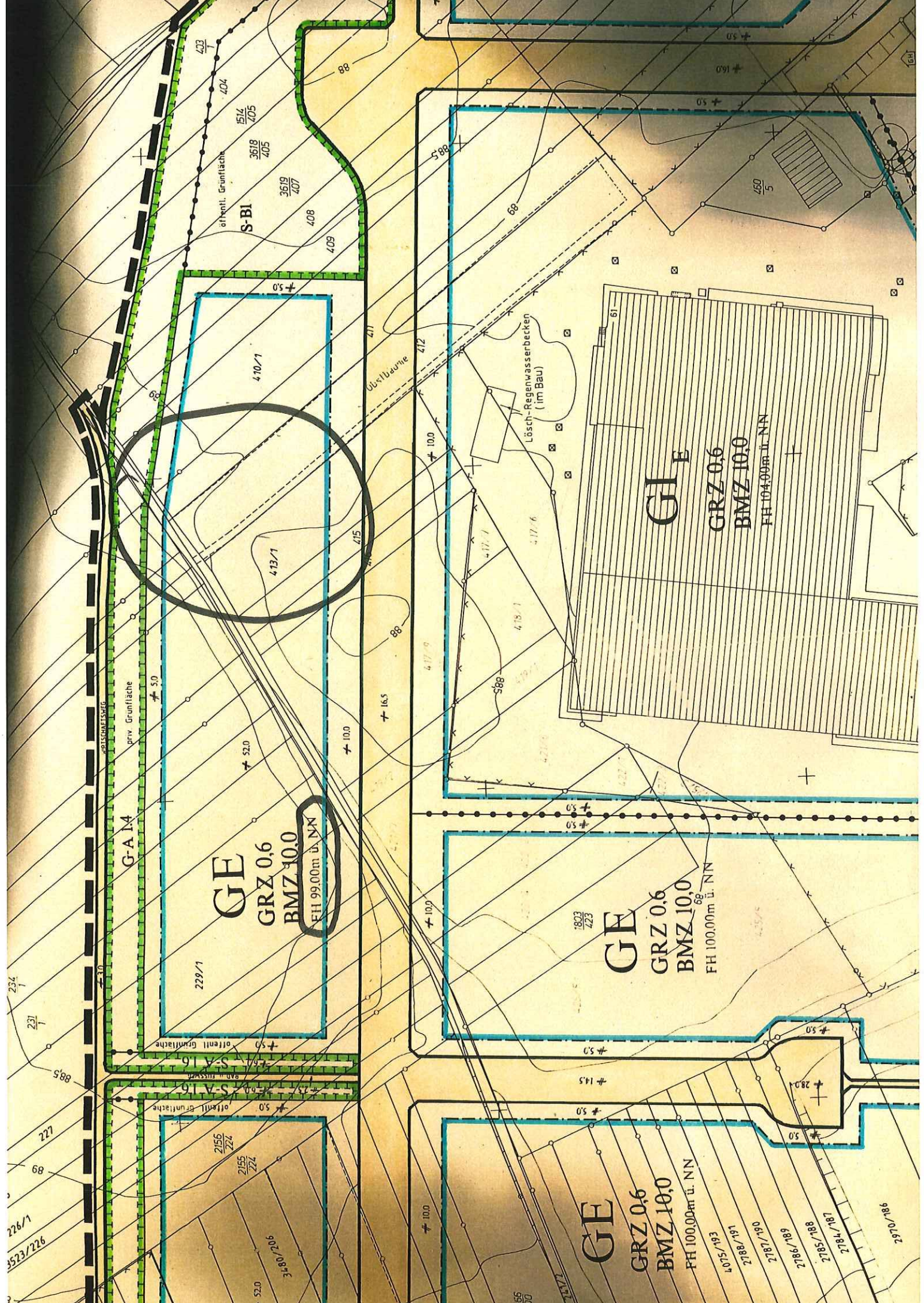
GE
GRZ 0,6
BMZ 10,0
FH 100,00m ü. NN

GL E
GRZ 0,6
BMZ 10,0
FH 104,00m ü. NN

G-A 14
priv. Grünfläche

Lösch-Regenwasserbecken
(im Bau)

Ursilbeune



SYMBOLE / ABKÜRZUNGEN

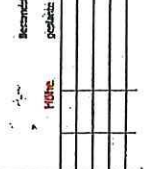
- FRF Fortschreibung
- RFB Rückbauarbeiten
- Beweg. Konstruktionen
- Bew. Positionen
- MA Mauerwerk
- STC Stütze
- ERI Erdgeschoss
- OK Oberkante
- UK Unterkante

MATERIALIEN

WICHTIG:
Die Brandschutzanforderung des Bau- Brandschutzvorschriften. Die Darstellung der Brandschutzanforderung erfolgt zusätzlich zur Beschriftung durch eine farbige Hervorhebung der Wand.

Allgemeine Angaben

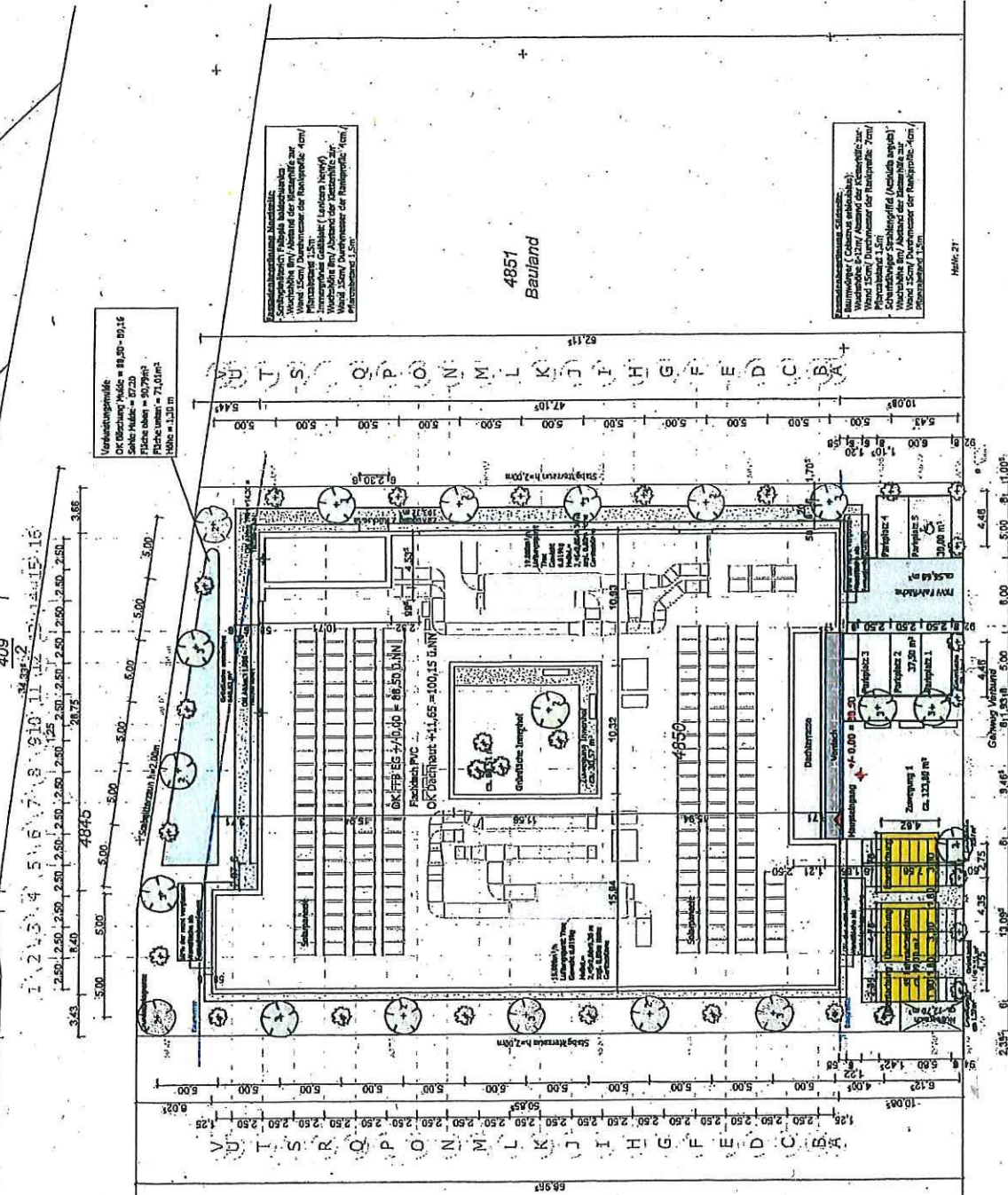
- Bauweise
- Bauart
- Grundstücksgrenze
- Bauelemente
- polierte Höhe
- Höhe



BAUANTRAG

Der Auftraggeber wird ersucht, die im Auftrag des Architekten/Ingenieurs veranschaulichte Bauweise/Anbauweise mit den im Auftrag des Architekten/Ingenieurs veranschaulichten Details und Ausführungen zu genehmigen und zu finanzieren.

Der Auftraggeber wird ersucht, die im Auftrag des Architekten/Ingenieurs veranschaulichte Bauweise/Anbauweise mit den im Auftrag des Architekten/Ingenieurs veranschaulichten Details und Ausführungen zu genehmigen und zu finanzieren.



Veranstaltungswende
DK oberste Fläche = 89,50 - 87,15
Sohle Fläche = 87,20
Fläche unten = 71,01 m²
Höhe = 1,58 m

Ständertischhöhe 0,75m
Standhöhe 1,50m
Wandhöhe 2,10m
Wandhöhe 2,10m
Wandhöhe 2,10m
Wandhöhe 2,10m
Wandhöhe 2,10m
Wandhöhe 2,10m
Wandhöhe 2,10m
Wandhöhe 2,10m
Wandhöhe 2,10m

Wandhöhe 2,10m
Wandhöhe 2,10m
Wandhöhe 2,10m
Wandhöhe 2,10m
Wandhöhe 2,10m
Wandhöhe 2,10m
Wandhöhe 2,10m
Wandhöhe 2,10m
Wandhöhe 2,10m
Wandhöhe 2,10m

Legende, Bebauungsart:

1 Grünrauch: Corylus avellana - Hasel (2x v.Höhe 60-100)
2 Grünrauch: Sorbus aucuparia - Faßholzwald - Ebenesche - Stüle (2x v.mob. STU 16-18)
3 Grünrauch: Acer campestre 'Elegant' - Feldahorn (2x v.mob. STU 16-18)
4 Grünrauch: Unicaria System - gewöhnliche Heckenleuchte (2x v.Höhe 60-100)

4853: 1 2 3 4 6 7 8 9 10 11 12 13 14 15 16
Im Meterlicher Feld

7 8 9 10 11 12 13 14 15 16

2.50 2.50 1.25 2.50 2.50 2.50 2.50 2.50 2.50 2.50 2.50 2.50 2.50 2.50 2.50 2.50

37.19 16.61^s

8.40
2.86
3.47

OK Technikaufbauten
+14.90 = 103.40 ü.NN

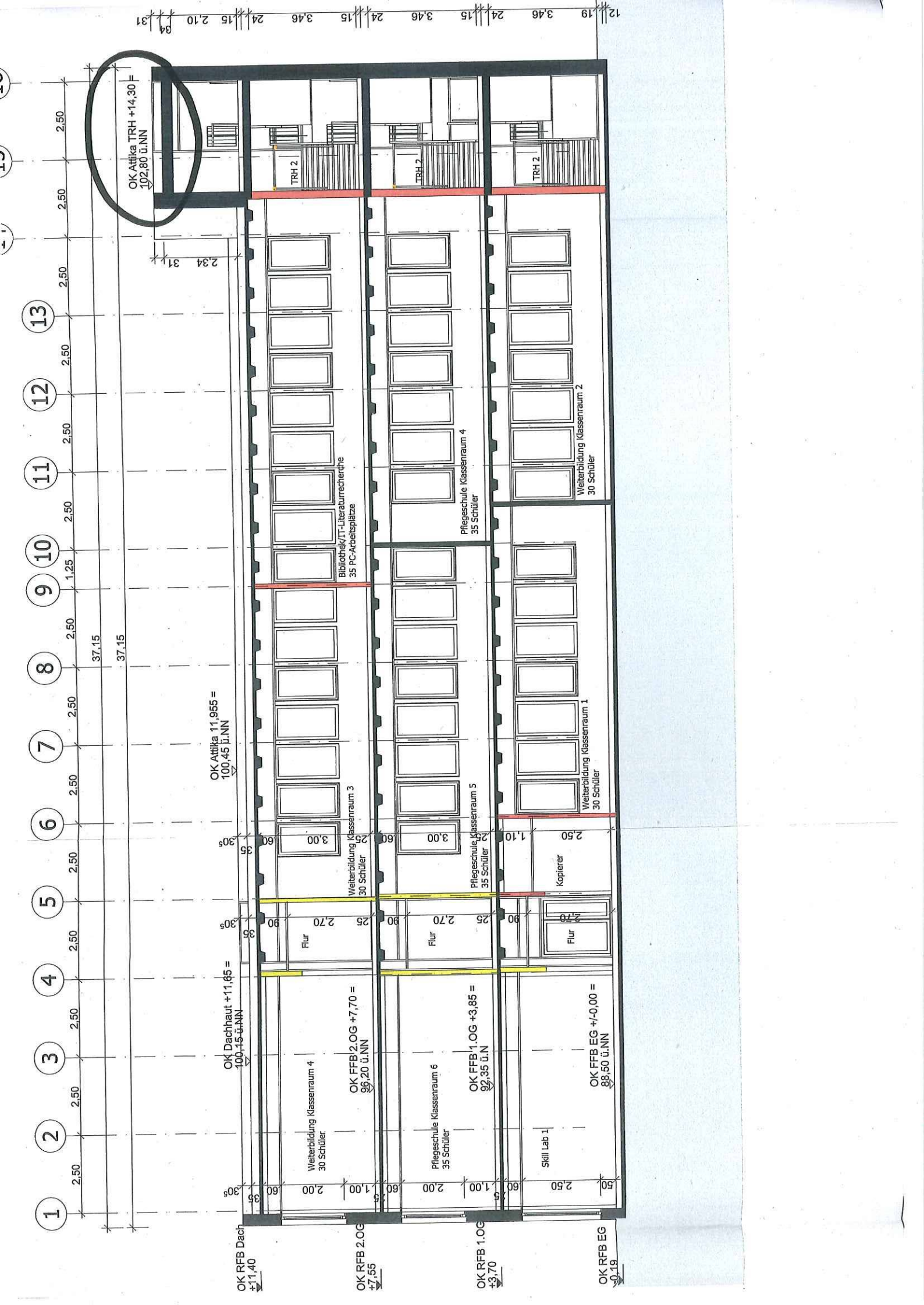
Technikaufbauten
(schematische Darstellung)

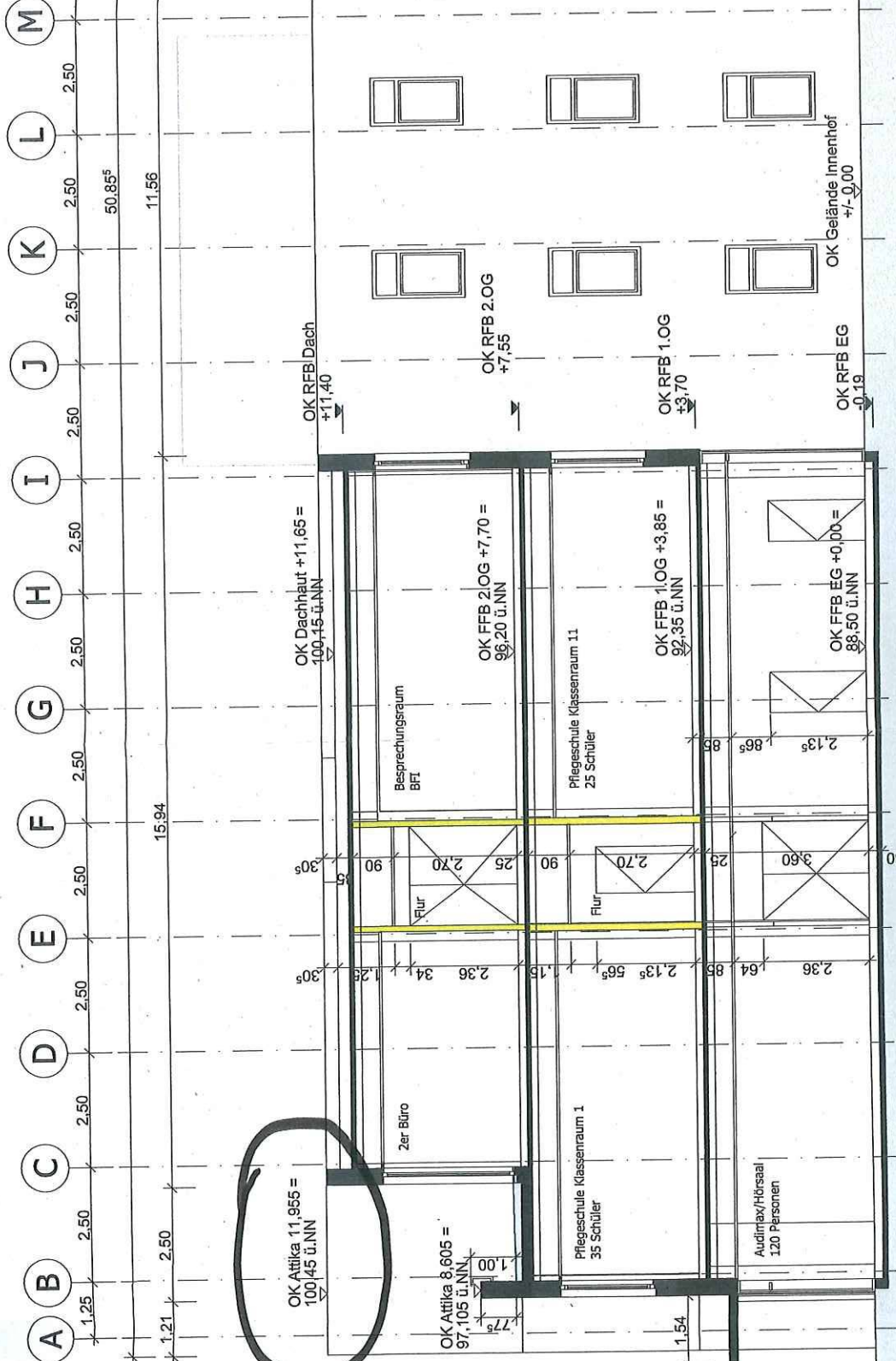
Fassadenputz
Farbe Rot PG 342
(aubergine)

Fassade WDVS weiß

OK Attika 11.955 =
100.45 ü.NN







Grid	Geschosshöhe	Rohbaummaß	lichte Raumhöhe	Fenstermaße
A	30 ⁵	10	60	60
B	30 ⁵	10	60	35
C	30 ⁵	10	60	30 ⁵
D	30 ⁵	10	60	30 ⁵
E	30 ⁵	10	60	30 ⁵
F	30 ⁵	10	60	30 ⁵
G	30 ⁵	10	60	30 ⁵
H	30 ⁵	10	60	30 ⁵
I	30 ⁵	10	60	30 ⁵
J	30 ⁵	10	60	30 ⁵
K	30 ⁵	10	60	30 ⁵
L	30 ⁵	10	60	30 ⁵
M	30 ⁵	10	60	30 ⁵