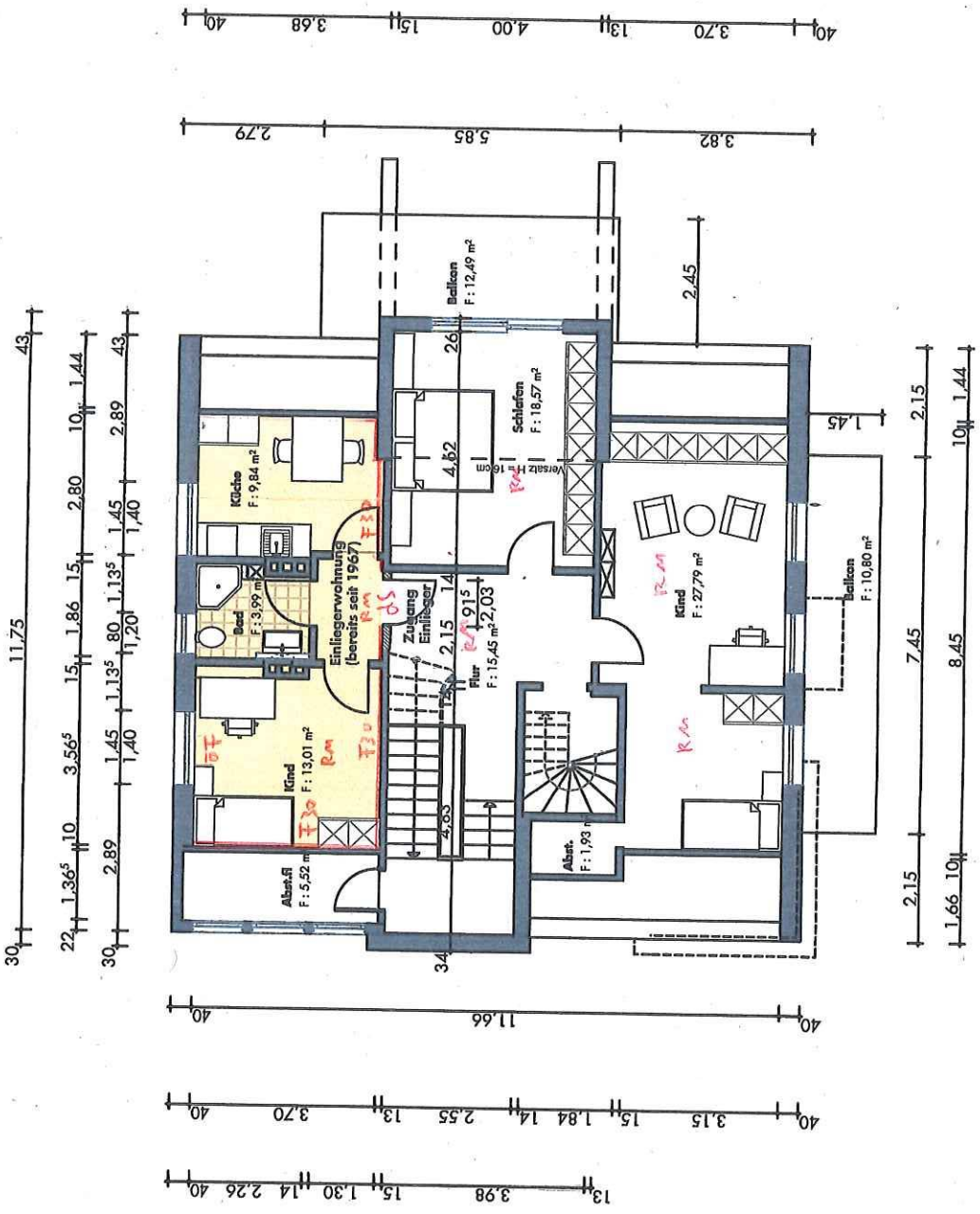




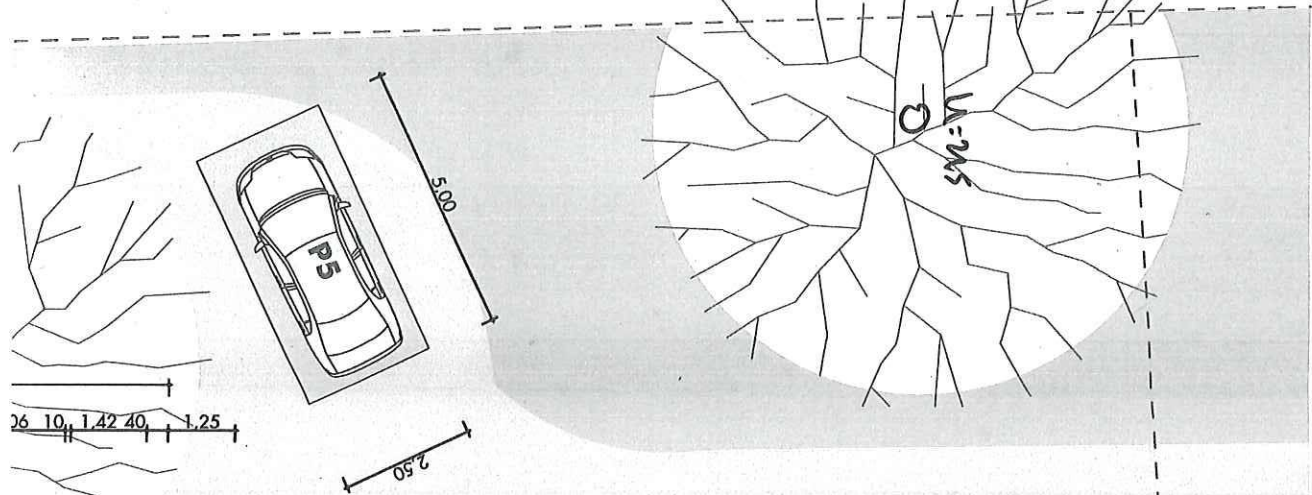
Basiskarte: Liegenschaftskarte der Vermessungs- und Katasterverwaltung. Die Geschossangaben entsprechen nicht der Definition Vollgeschoss nach Landesbauordnung. Vervielfältigungen für eigene, nicht gewerbliche Zwecke zugelassen. Vervielfältigungen für andere Zwecke, Veröffentlichungen oder deren Weitergabe an Dritte nur mit Genehmigung.



F. P. Schmidt

Amt für Brand- und
Katastrophenschutz
16. Dez. 2021
Geografie *TS*

Plan OG (unverändert)
farblich hervorgehoben: Einliegerwohnung



Zufahrt

Wegerecht siehe beiliegender Auszug aus dem Grundbuch von Horchheim, Amtsgericht Koblenz, Blatt 1022 Bogen 1, Laufende Nummer 4 zu 2,3

