

**Strategische Lärmkartierung
Stufe IV
Ballungsraum Koblenz**

Verkehrslärm
Lärmkarte Straße DTv > 4.000 Kfz/24h
Gesamtstadt

L_{Night} (22:00 - 06:00 Uhr)

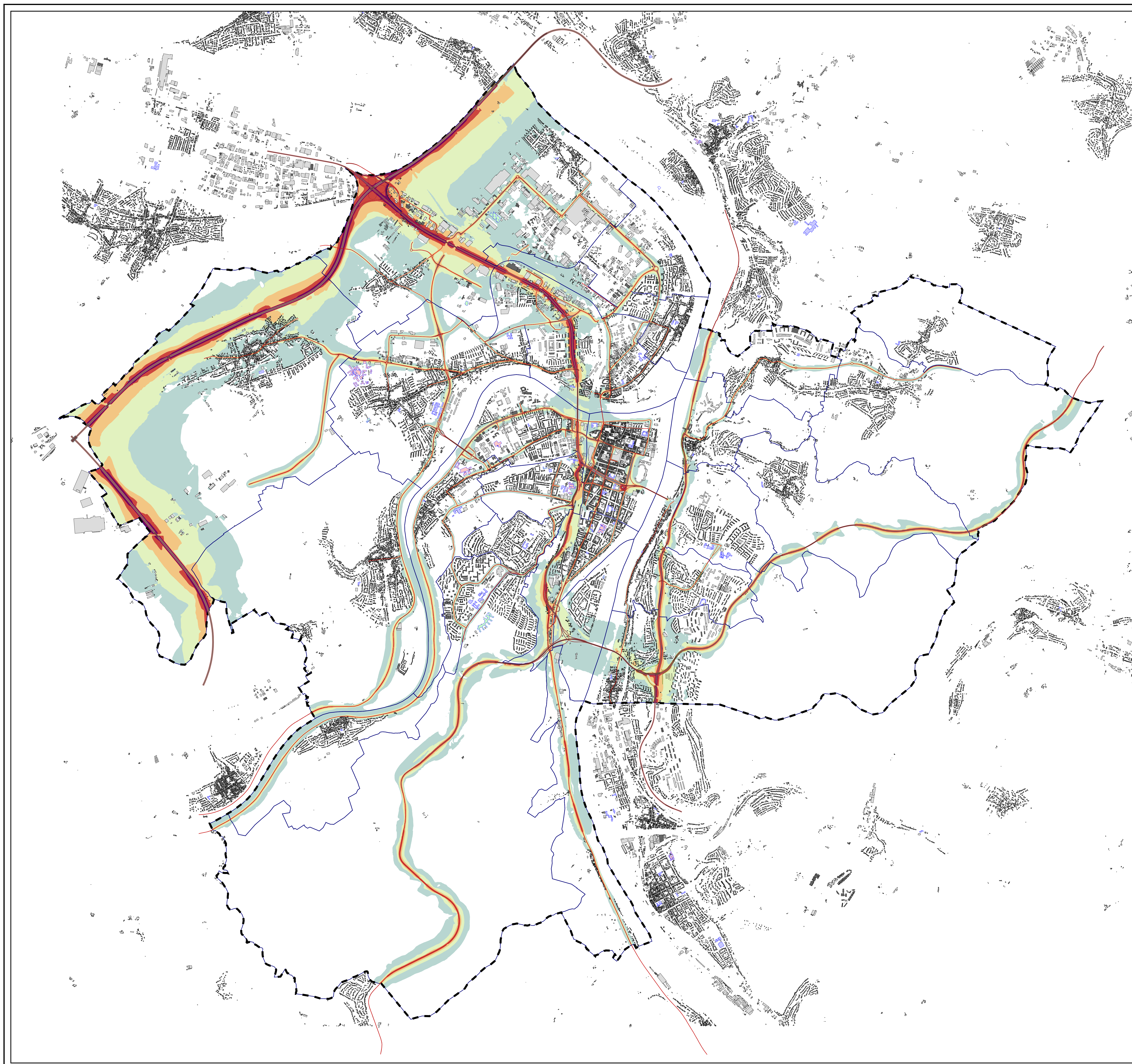
Bearbeiter: t.klein, b.junge
Datum: 30.06.2022

Zeichenerklärung

- Hauptgebäude
- Nebengebäude
- Schule
- Krankenhaus
- Hochschule/BBS
- Straße
- Knotenpunkt
- Tunnelöffnung
- Lärmschutzwand
- Stadtteil
- Stadtgrenze

**Lärmindikator L_N
in 4 m Höhe über Gelände
in dB(A)**

- 50 <= < 55
- 55 <= < 60
- 60 <= < 65
- 65 <= < 70
- 70 <=



A0, Maßstab 1:20.000

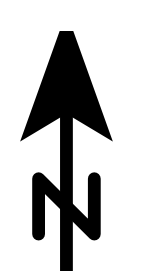


Abbildung A03