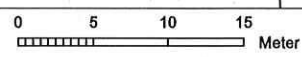


Bebauungsplan Nr. 87
Änderung Nr. 3
Maßstab 1: 500
Katasterstand: August 1991

Hat vorgelegen!
Gehört zum Schreiben vom
21.04.92
Gem. Koblenz
Flur 8
Bezirksregierung Koblenz
Im Auftrage
[Signature]
Lfd. Baudirektor

MK – Kerngebiet
Die mit (a) bezeichnete Fläche wird auf
Straßenebene mit einem Gehrecht zu-
gunsten der Stadt Koblenz für die All-
gemeinheit belastet. (§ 9 Abs. 1 Nr. 21 BauGB)



Basiskarte: Liegenschaftskarte der Vermessungs- und Katasterverwaltung. Die Geschossangaben entsprechen nicht der Definition Vollgeschoss nach Landesbauordnung. Vervielfältigungen für eigene, nicht gewerbliche Zwecke zugelassen. Vervielfältigungen für andere Zwecke, Veröffentlichungen oder deren Weitergabe an Dritte nur mit Genehmigung.

Auszug aus den Geobasisinformationen

Liegenschaftskarte



Rheinland-Pfalz

VERMESSUNGS- UND
KATASTERAMT
OSTEIFEL-HUNSRÜCK

Hergestellt am 22.08.2022

Flurstück: 50/71
Flur: 4
Gemarkung: Koblenz (1401)

Gemeinde: Koblenz
Landkreis: Stadt Koblenz

Am Wasserturm 5a
56727 Mayen

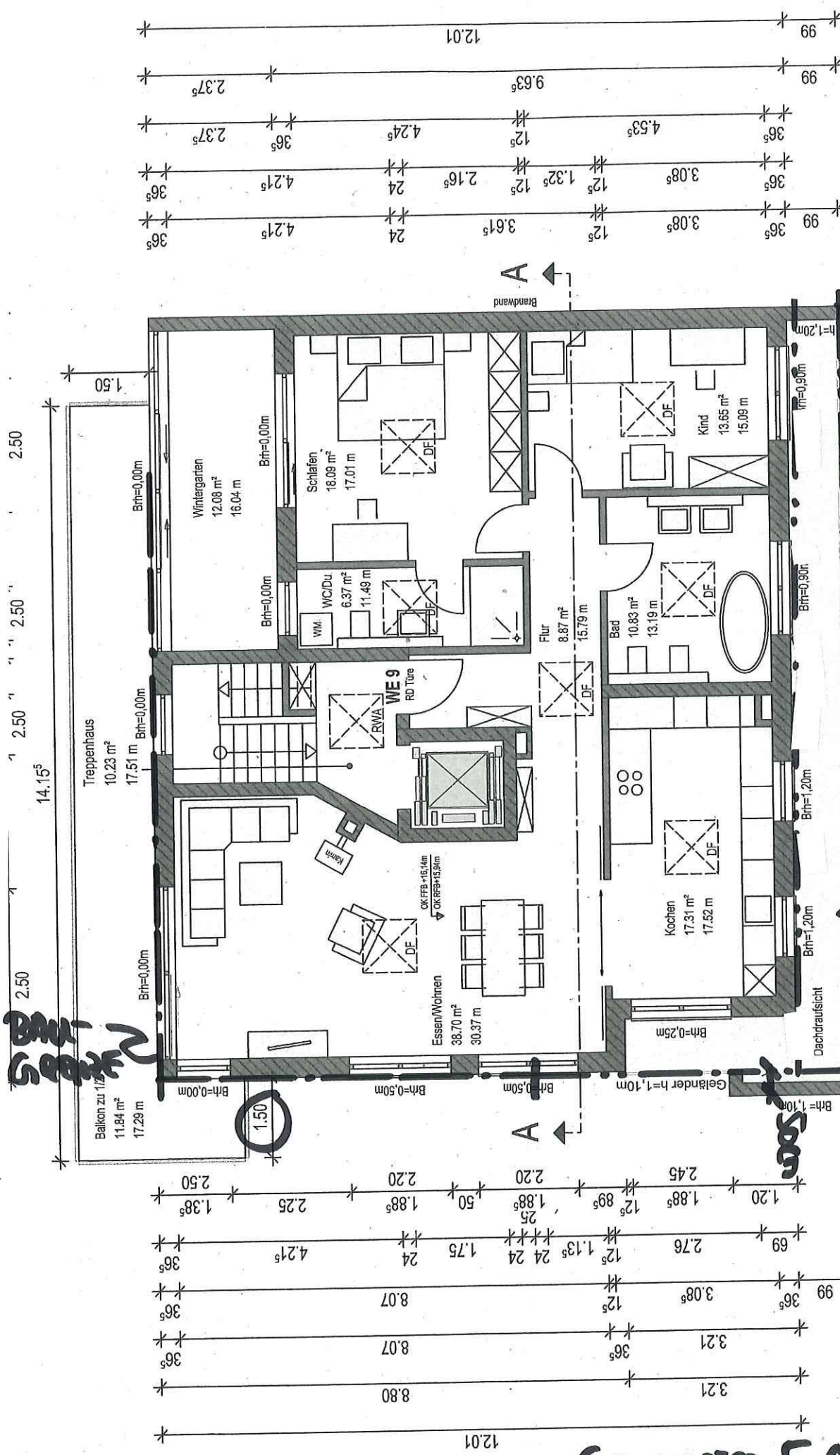


5579633

Maßstab 1 : 1 000

Vervielfältigungen für eigene Zwecke sind zugelassen. Eine unmittelbare oder mittelbare Vermarktung, Umwandlung oder Veröffentlichung der Geobasisinformationen bedarf der Zustimmung der zuständigen Vermessungs- und Katasterbehörde (§ 12 Landesgesetz über das amtliche Vermessungswesen)

Hergestellt durch das Landesamt für Vermessung und Geobasisinformation Rheinland-Pfalz.



BAULINE

1.11 ⁵	1.13 ⁵	1.30	24	1.63 ⁵	24	1.39 ⁵	13 ⁵	1.60	12 ⁵	1.76	1.88	1.76	73 ⁵
36 ⁵	36 ⁵	36 ⁵	36 ⁵	36 ⁵	36 ⁵	36 ⁵	36 ⁵	36 ⁵	36 ⁵	36 ⁵	36 ⁵	36 ⁵	36 ⁵
9.42 ⁵	5.67 ⁵	3.03	9.42 ⁵	3.51	3.01	3.01	4.26	1.60	1.76	1.60	1.76	1.60	3.01

NEUBAU

ES

GRUNDRISS 5.06

+19.68 = 91,31m ü NN.

ERKER ÜBERSTAND

*50cm

+19.18

+15.94

+12.94

+9.94

+6.94

+3.94

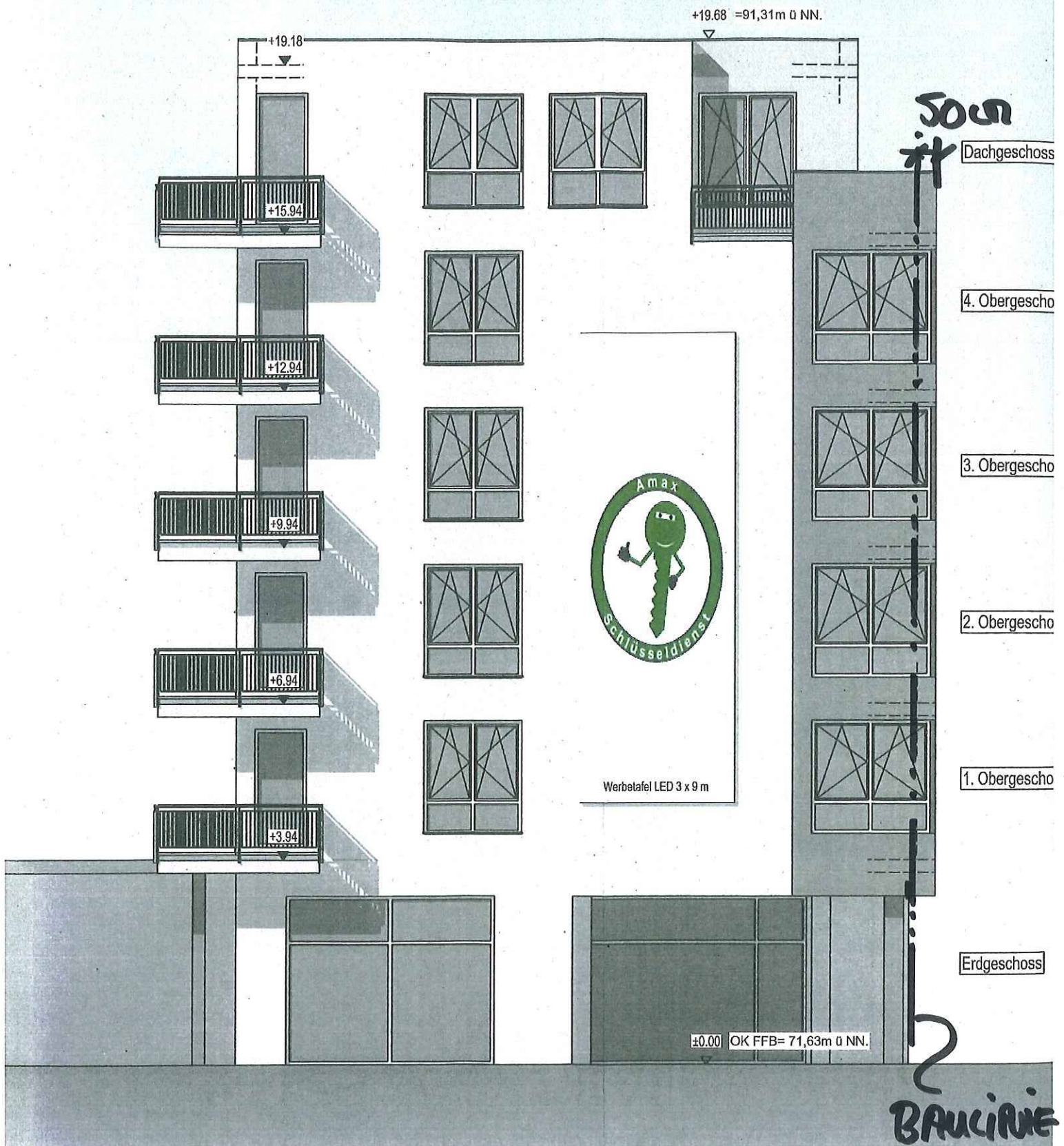
Grenze

Best. Nachbargebäude

±0.00 OK FFB=71,63m ü NN.

BAULINIE

Nordansicht- Strassenansicht



+19.68 =91,31m ü NN.

+19.18

+15.94

+12.94

+9.94

+6.94

+3.94



Werbetafel LED 3 x 9 m

Sonn
Dachgeschoss

4. Obergescho

3. Obergescho

2. Obergescho

1. Obergescho

Erdgeschoss

±0.00 OK FFB= 71,63m ü NN.

BAUCIA

Ost Ansicht