

## Auszug aus den Geobasisinformationen

Liegenschaftskarte



Rheinland-Pfalz

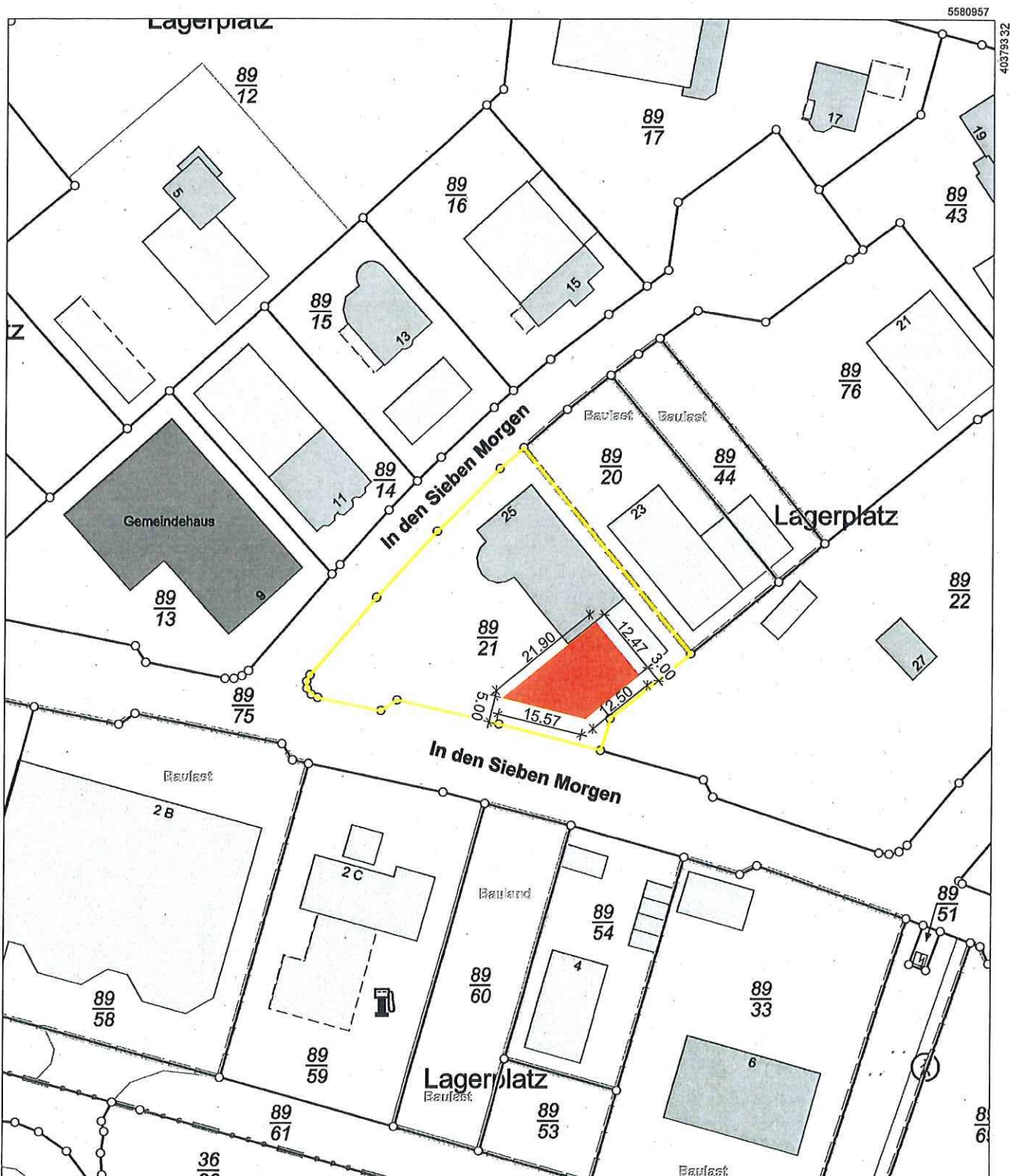
VERMESSUNGS- UND  
KATASTERAMT  
OSTEIFEL-HUNSRÜCK

Hergestellt am 09.05.2022

Flurstück: 89/21  
Flur: 12  
Gemarkung: Arenberg (1415)

Gemeinde: Koblenz  
Landkreis: Stadt Koblenz

Am Wasserturm 5a  
56727 Mayen

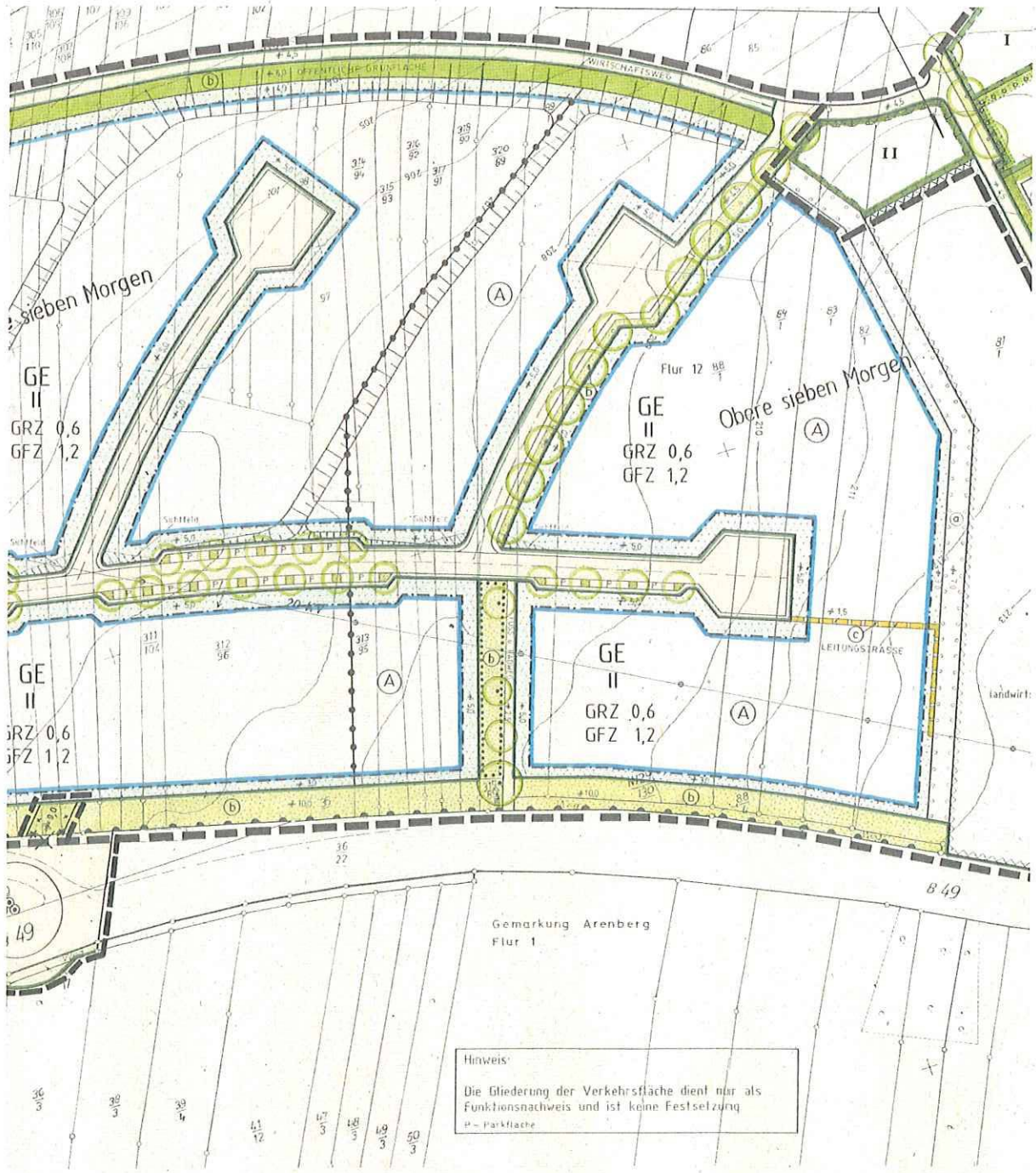


5580747

Maßstab 1 : 1 000

Vervielfältigungen für eigene Zwecke sind zugelassen. Eine unmittelbare oder mittelbare Vermarktung, Umwandlung oder Veröffentlichung der Geobasisinformationen bedarf der Zustimmung der zuständigen Vermessungs- und Katasterbehörde (§ 12 Landesgesetz über das amtliche Vermessungswesen)

Hergestellt durch das Landesamt für Vermessung und Geobasisinformation Rheinland-Pfalz.



MASS DER BAULICHEN NUTZUNG  
 § 3 Abs. 2 Nr. 1, 3 u. Abs. 4 Nr. 1 ff. (ZfN)  
 § 3 Abs. 4 Nr. 1 ff. (ZfN)

Farbcode: PH  
 § 3 Abs. 4 Nr. 1 ff. (ZfN)

4. EINRICHTUNGEN UND ANLÄGEN ZUR  
 VERSICHERUNG MIT GÖTTERN UND DRANG

5.1.3. Wohnbau Verkehr  
 5.2. Bauen

P

7. VERORDNUNGEN DER BAULICHEN NUTZUNG  
 DER BAULICHEN NUTZUNG  
 § 3 Abs. 4 Nr. 1 ff. (ZfN)

10. WASSERFLÄCHEN UND  
 WASSERWIRTSCHAFT

89  
20

ggf. Ersatzpflanzungen

Anpflanzung von 2 verschiedenen Straucharten  
auf den nicht überbaubaren Teilflächen  
- gem. Text Bebauungsplan Nr.258, 3.4a,d -

1 PKW Stpl.  
NEU

Baugrenze

89  
21

2 PKW Stpl.  
NEU

7 PKW Stpl.  
BESTAND

1.75

Anpflanzung von 4 verschiedenen Baumarten  
auf den nicht überbaubaren Teilflächen  
- gem. Text Bebauungsplan Nr.258, 3.4a,d -

Sichtfeld

89  
59

In den Sieben Morgen

In den Sieben Morgen

89  
14

89  
13

