

# Auszug aus den Geobasisinformationen

Liegenschaftskarte



Rheinland-Pfalz

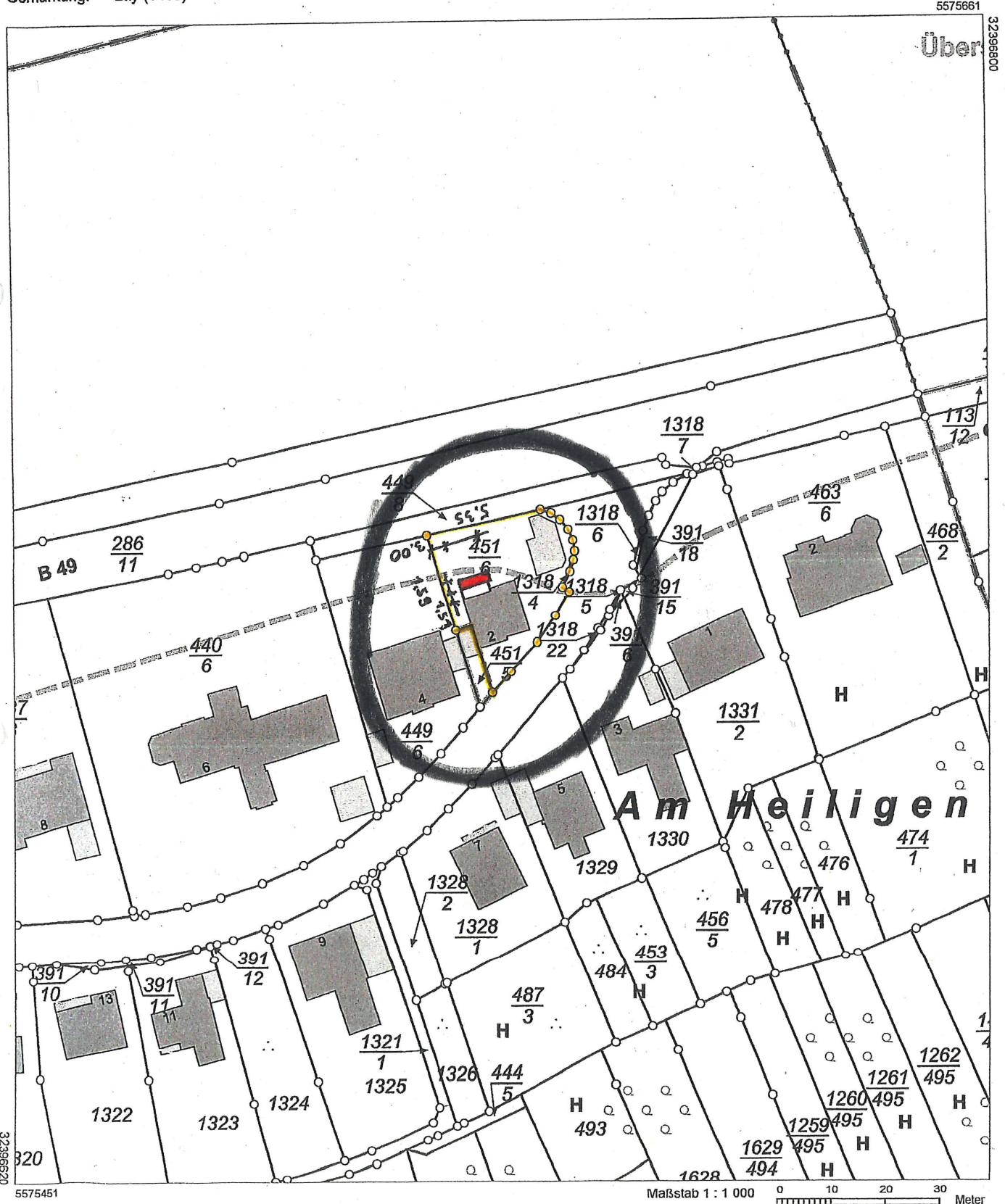
VERMESSUNGS- UND  
KATASTERAMT  
OSTEIFEL-HUNSRÜCK

Hergestellt am 06.12.2022

Am Wasserturm 5a  
56727 Mayen

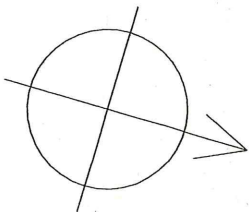
Flurstück: 451/6  
Flur: 4  
Bemerkung: Lay (1403)

Gemeinde: Koblenz  
Landkreis: Stadt Koblenz



Vervielfältigungen für eigene Zwecke sind zugelassen. Eine unmittelbare oder mittelbare Vermarktung, Umwandlung oder Veröffentlichung der Geobasisinformationen bedarf der Zustimmung der zuständigen Vermessungs- und Katasterbehörde (§ 12 Landesgesetz über das amtliche Vermessungswesen)

Hergestellt durch das Vermessungs- und Katasteramt Westerwald-Taunus.



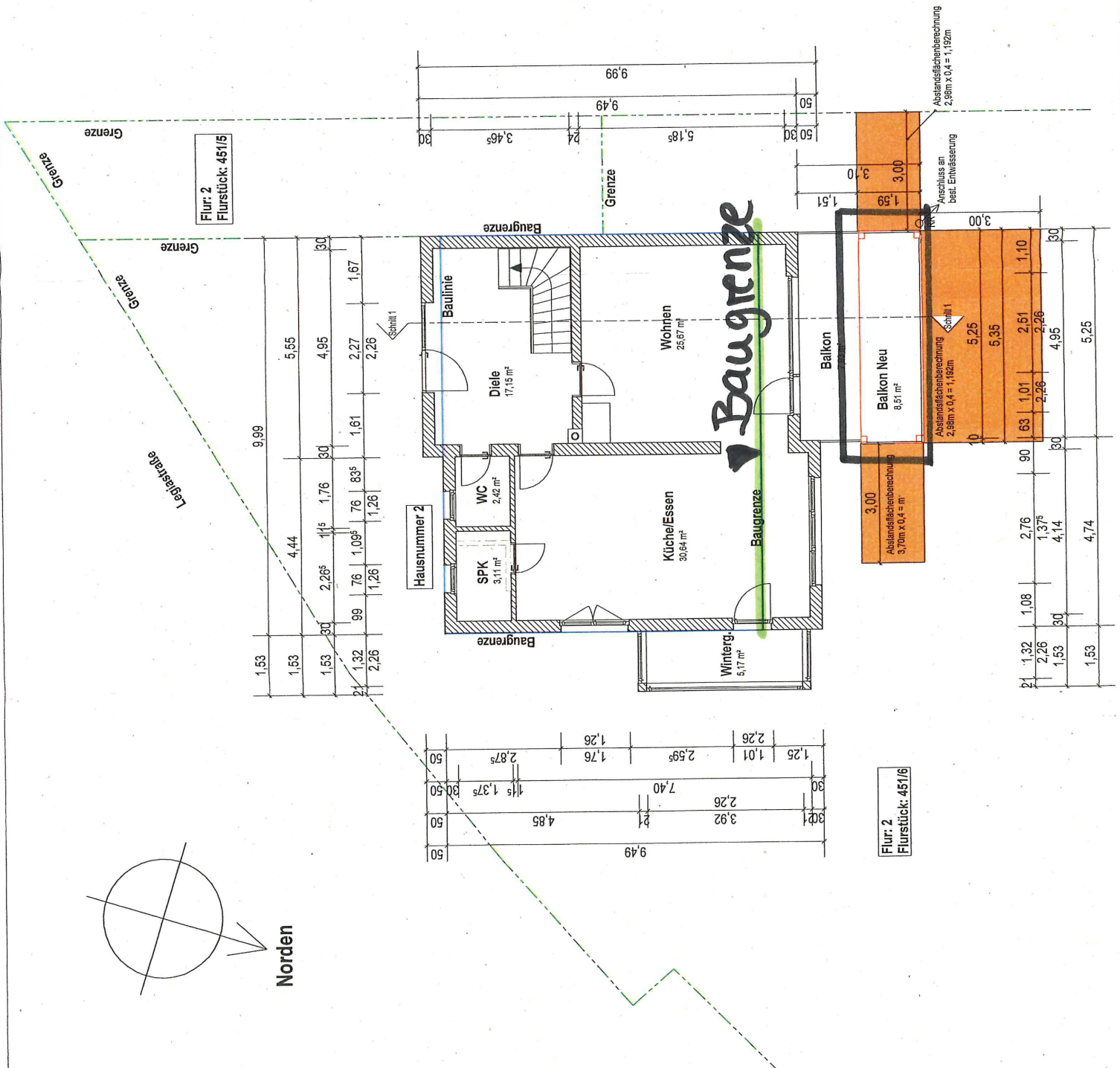
Norden

# Genehmigungsplanung

MAßSTAB: 1:100

PLANINHALT: Erdgeschoss

BAUMAßNAHME:  
Anbau eines Balkon an best. EFH



Flur: 2  
Flurstück: 451/5

Flur: 2  
Flurstück: 451/6

21	1,32	1,08	2,76	90	2,76	1,10	5,25
22	2,26	1,37 <sup>6</sup>	1,37 <sup>6</sup>	30	2,26	2,26	5,25
	1,53	30	4,14	30	4,95	1,10	
	1,53		4,74				

Abstandsflächenberechnung  
2,98m x 0,4 = 1,192m

Abstandsflächenberechnung  
3,70m x 0,4 = m

Abstandsflächenberechnung  
2,98m x 0,4 = 1,192m

Abstandsflächenberechnung  
3,70m x 0,4 = m

Abstandsflächenberechnung  
2,98m x 0,4 = 1,192m

Abstandsflächenberechnung  
3,70m x 0,4 = m

Abstandsflächenberechnung  
2,98m x 0,4 = 1,192m

Abstandsflächenberechnung  
3,70m x 0,4 = m

Abstandsflächenberechnung  
2,98m x 0,4 = 1,192m

# Genehmigungsplanung

MAßSTAB: 1:100

PLANINHALT: Schnitt 1

BAUMAßNAHME:  
Anbau eines Balkons an best. EFH

