

Auszug aus den Geobasisinformationen

Liegenschaftskarte

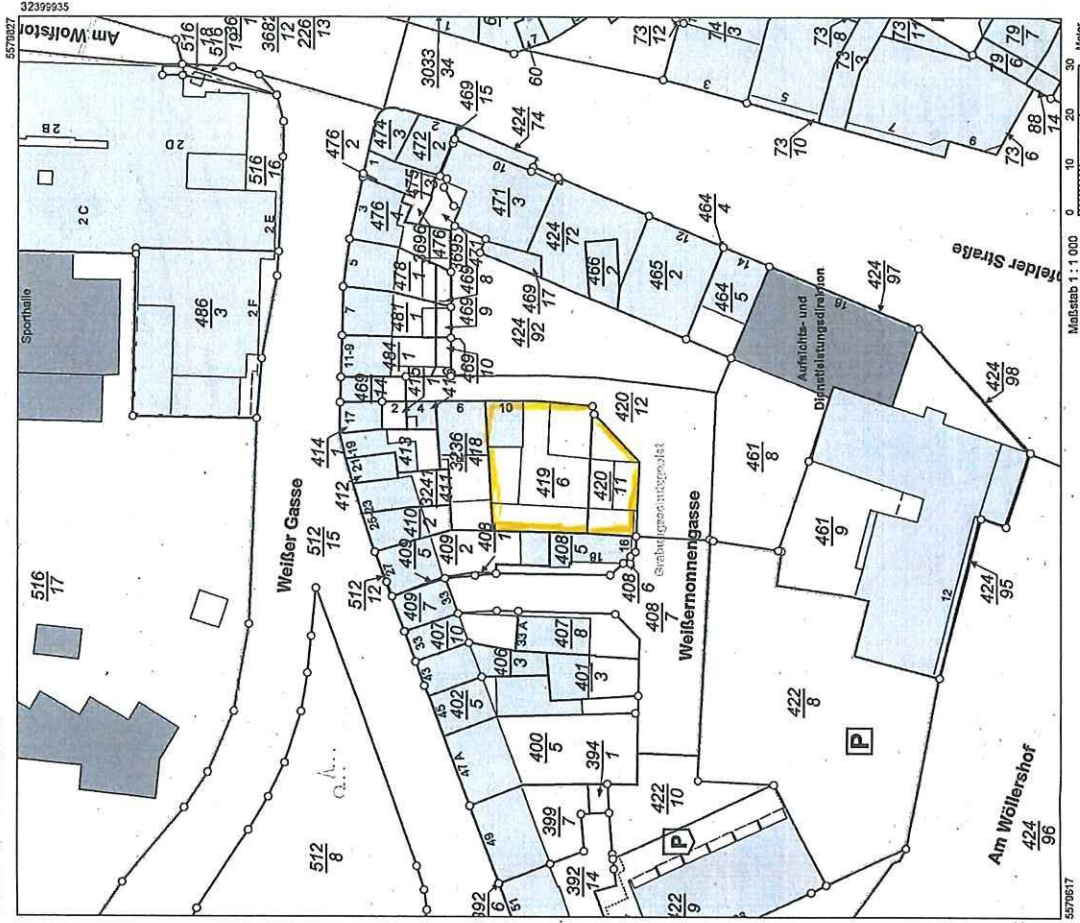


Hergestellt am 26.01.2023

Flurstück: 419/6
 Flur: 8
 Gemarkung: Koblenz (1401)

Gemeinde: Koblenz
 Landkreis: Stadt Koblenz

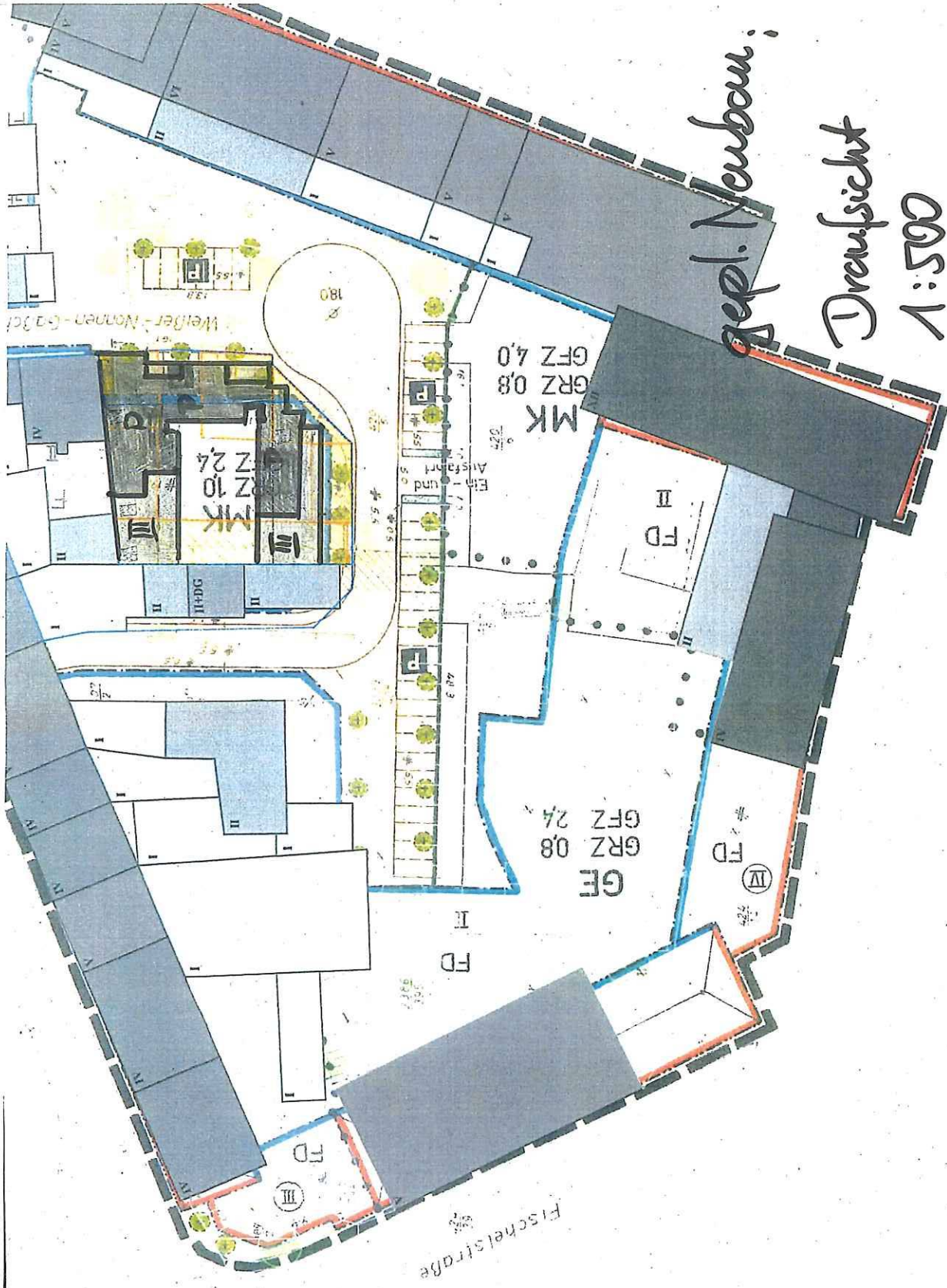
Am Wasserturm 5a
 56727 Mayen



Maßstab 1 : 1 000 0 10 20 30 Meter

Vervielfältigungen für eigene Zwecke sind zugelassen. Eine unmittelbare oder mittelbare Vermerkung, Umwandlung oder Veröffentlichung der Geobasisinformationen bedarf der Zustimmung der zuständigen Vermessungs- und Katasterbehörde (§ 12 Landesgesetz über das amtliche Vermessungswesen).
 Hergestellt durch das Vermessungs- und Katasteramt Coblenz-Hunsrück.



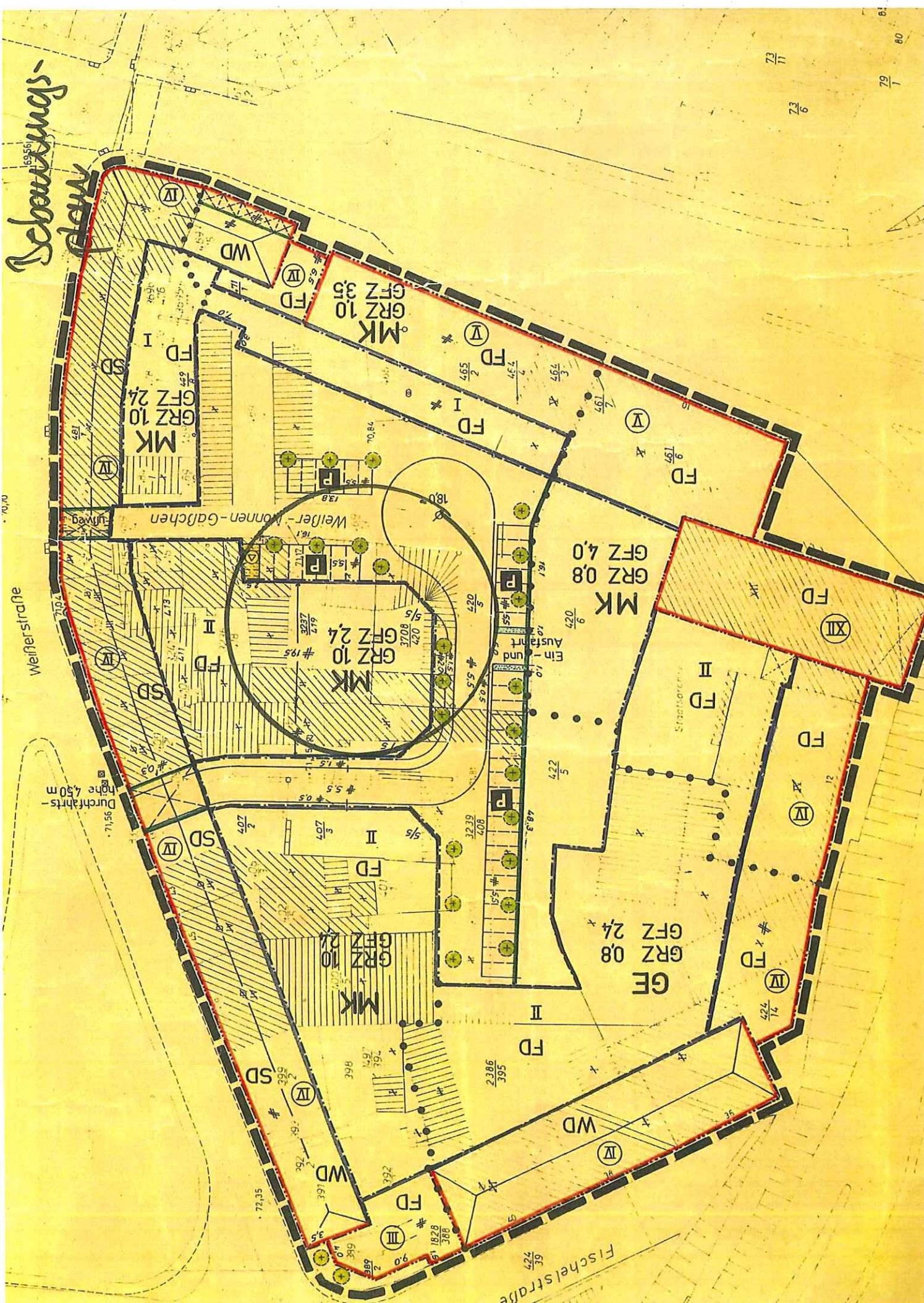


gepl. Neubau;

Draufsicht

1:500

P. Penthouse



Schaubildungsplan

Weißerstraße

Fischelstraße

Durchfahrts-
höhe 4,50m

Weißer-
Wohnen-Gäßchen

MK
GRZ 10
GRZ 24

MK
GRZ 10
GRZ 24

MK
GRZ 08
GRZ 4,0

GE
GRZ 08
GRZ 24

MK
GRZ 10
GRZ 24

MK
GRZ 10
GRZ 35

MK
GRZ 10
GRZ 24

MK
GRZ 10
GRZ 24

MK
GRZ 10
GRZ 24

MK
GRZ 10
GRZ 24

MK
GRZ 10
GRZ 24

MK
GRZ 10
GRZ 24

WD

FD

FD

FD

FD

FD

FD

FD

FD

FD

FD

FD

FD

FD

FD

FD

FD

FD

FD

FD

FD

FD

FD

FD

FD

FD

FD

FD

FD

FD

FD

FD

FD

FD

FD

FD

FD

FD

FD

FD

FD

FD

FD

FD

FD

FD

FD

FD

FD

FD

FD

FD

FD

FD

FD

FD

FD

FD

FD

FD

FD

FD

FD

FD

FD

FD

FD

FD

FD

FD

IV

IV

IV

IV

IV

IV

IV

IV

IV

IV

IV

IV

IV

IV

IV

IV

IV

IV

IV

IV

IV

IV

IV

IV

IV

IV

IV

IV

IV

IV

IV

IV

IV

IV

IV

IV

IV

IV

IV

IV

IV

IV

IV

IV

IV

IV

IV

IV

IV

IV

IV

IV

IV

IV

IV

IV

IV

IV

IV

IV

IV

IV

IV

IV

IV

IV

IV

IV

IV

IV

IV

IV

IV

IV

IV

IV

IV

IV

IV

IV

IV

IV

IV

IV

IV

IV

IV

IV

IV

IV

IV

IV

IV

IV

IV

IV

IV

IV

IV

IV

IV

IV

IV

IV

IV

IV

IV

IV

IV

IV

IV

IV

IV

IV

IV

IV

IV

IV

IV

IV

IV

IV

IV

IV

IV

IV

IV

IV

IV

IV

IV

IV

IV

IV

IV

IV

IV

IV

IV

IV

IV

IV

IV

IV

IV

IV

IV

IV

IV

IV

IV

IV

IV

IV

IV

IV

IV

IV

IV

IV

IV

IV

IV

IV

IV

IV

IV

IV

IV

IV

IV

IV

IV

IV

IV

IV

IV

IV

IV

IV

IV

IV

IV

IV

IV

IV

IV

IV

IV

IV

IV

IV

IV

IV

IV

IV

IV

IV

IV

IV

IV

IV

IV

IV

IV

IV

IV

IV

IV

IV

IV

IV

IV

IV

IV

IV

IV

IV

IV

IV

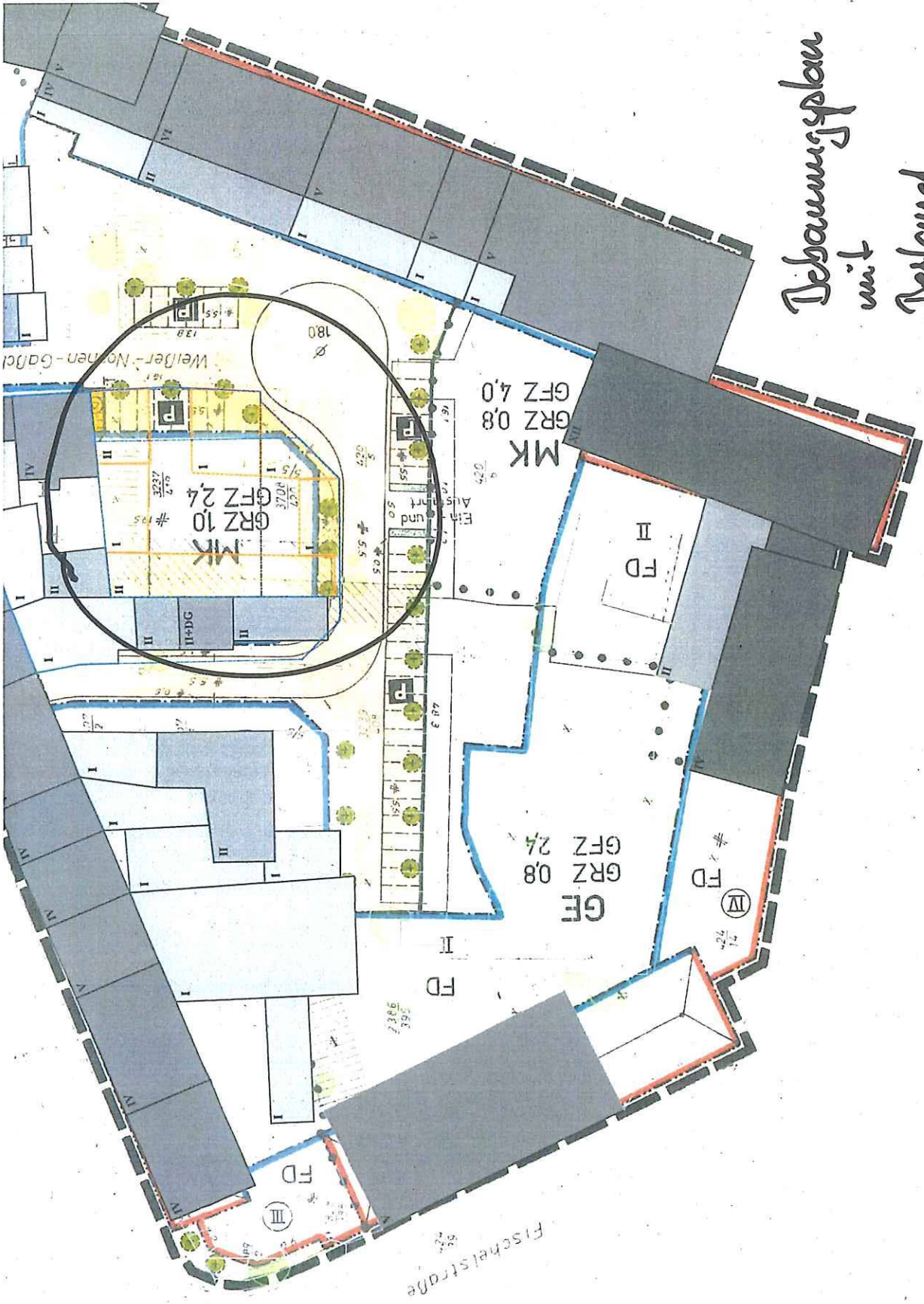
IV

IV

IV

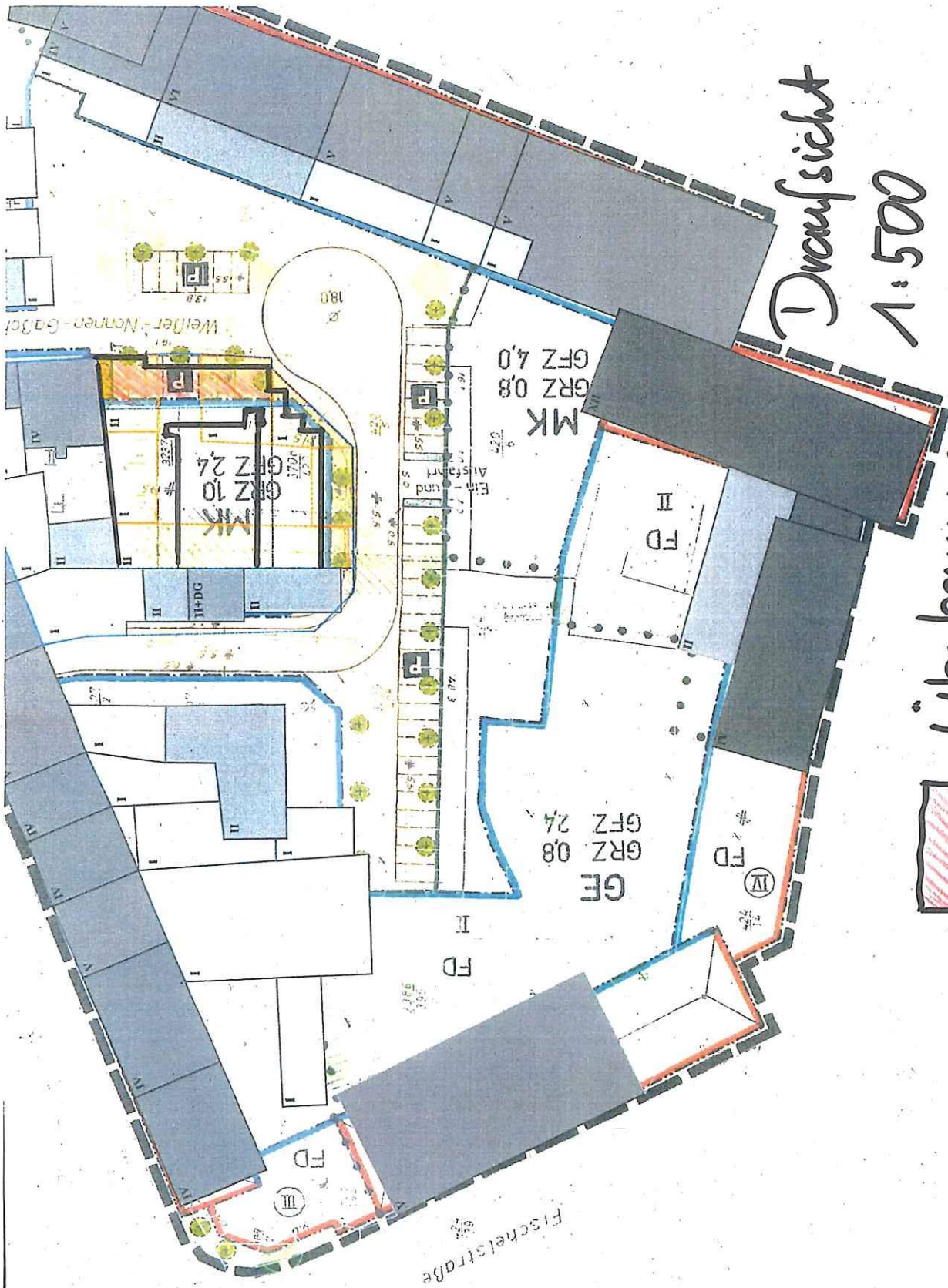
IV

IV



*Bebauungsplan
mit
Bestand*

1:500



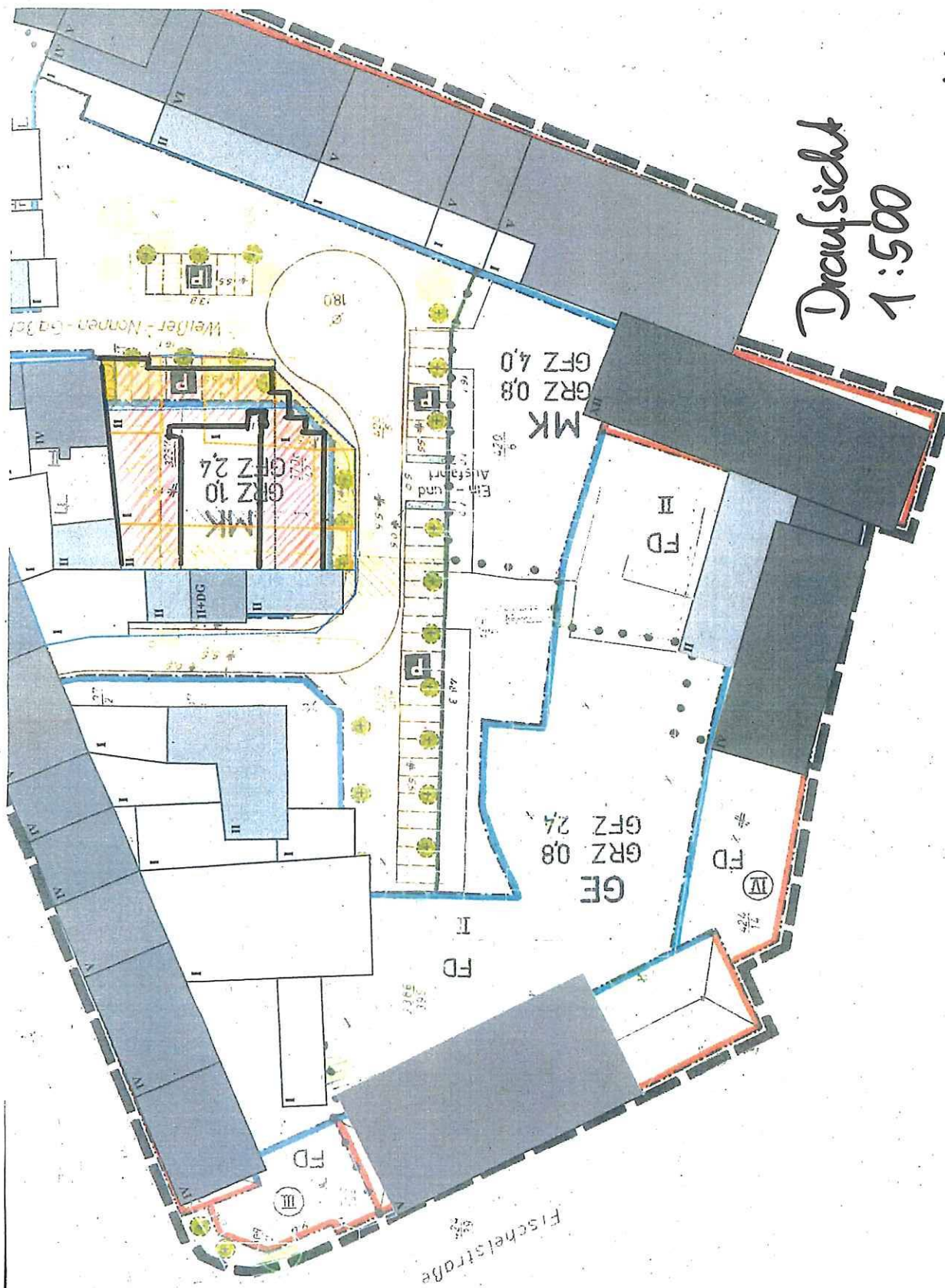
Draufsicht

1:500

Überbauung

Daugrenze ab 1.09





Draufsicht
1:500

zusätzl.
Voll-
geschoss



Baugrenze ist einzuhalten

Ebene EG

1:100

Parken öffentlich nach Bebauungsplan

Parken privat

Technik
32,55 m²

MCIII
12,50 m²

37,45 m²

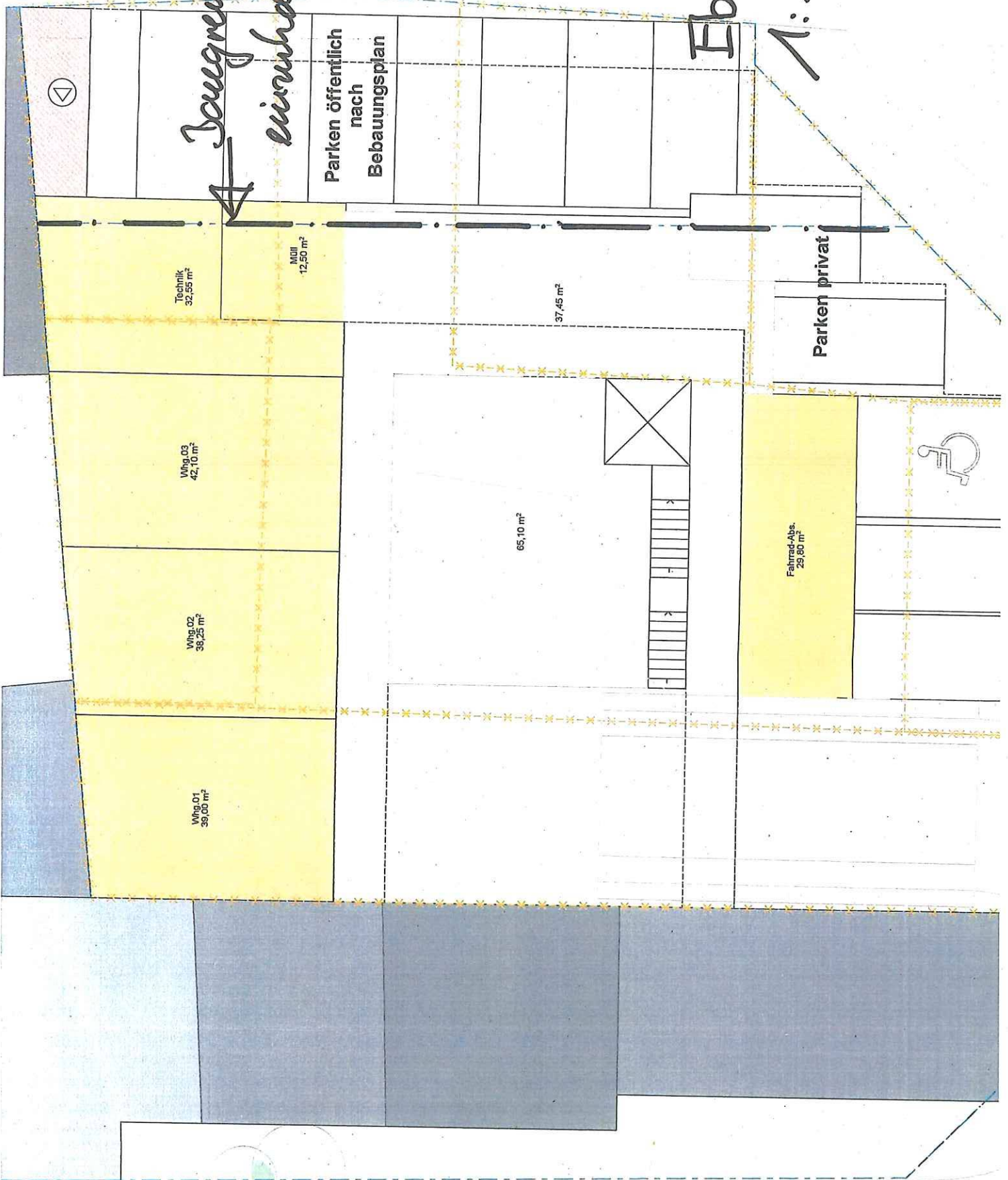
Wing.03
42,10 m²

Wing.02
38,23 m²

Wing.01
39,00 m²

65,10 m²

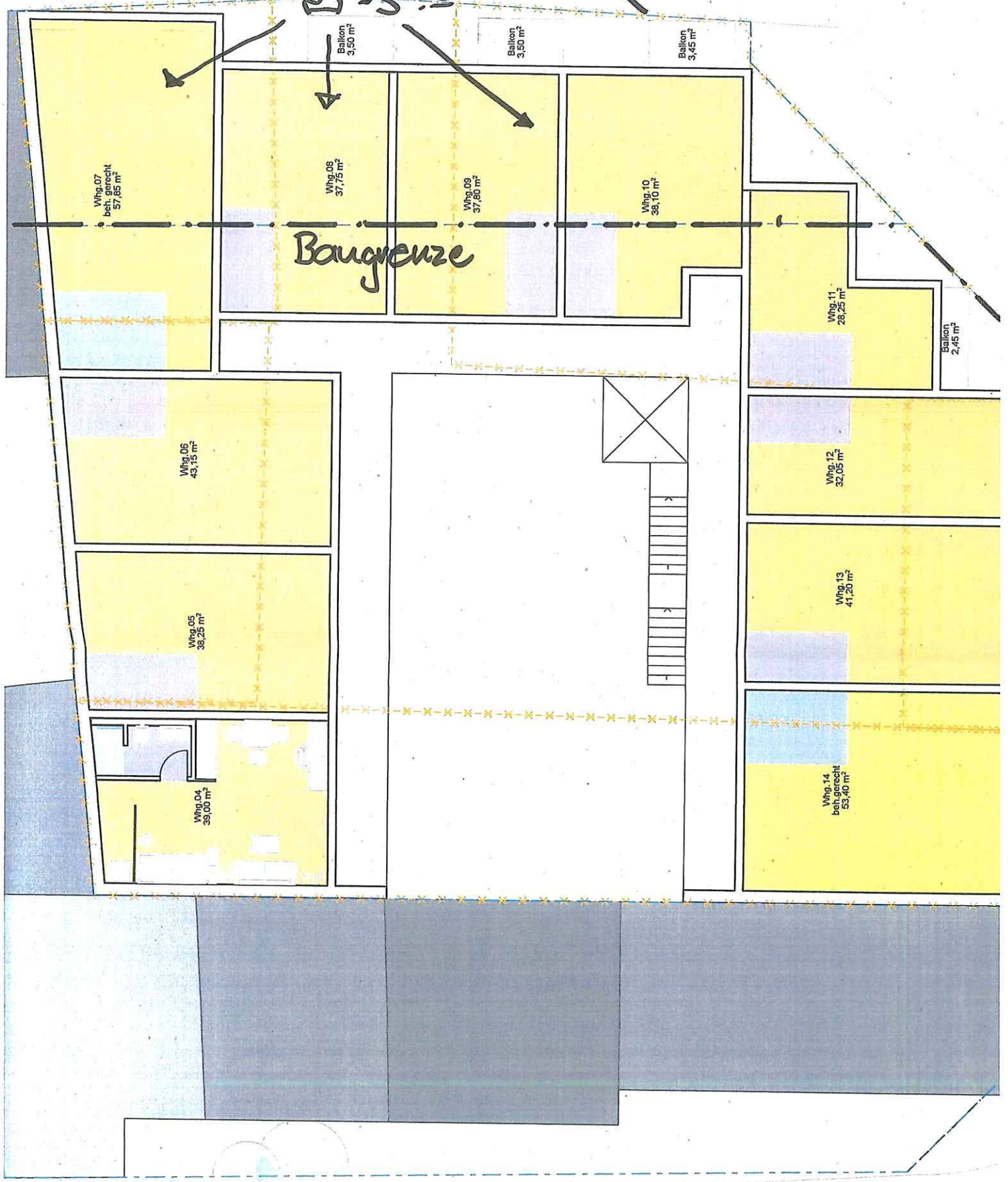
Fahrad-Abs.
29,80 m²



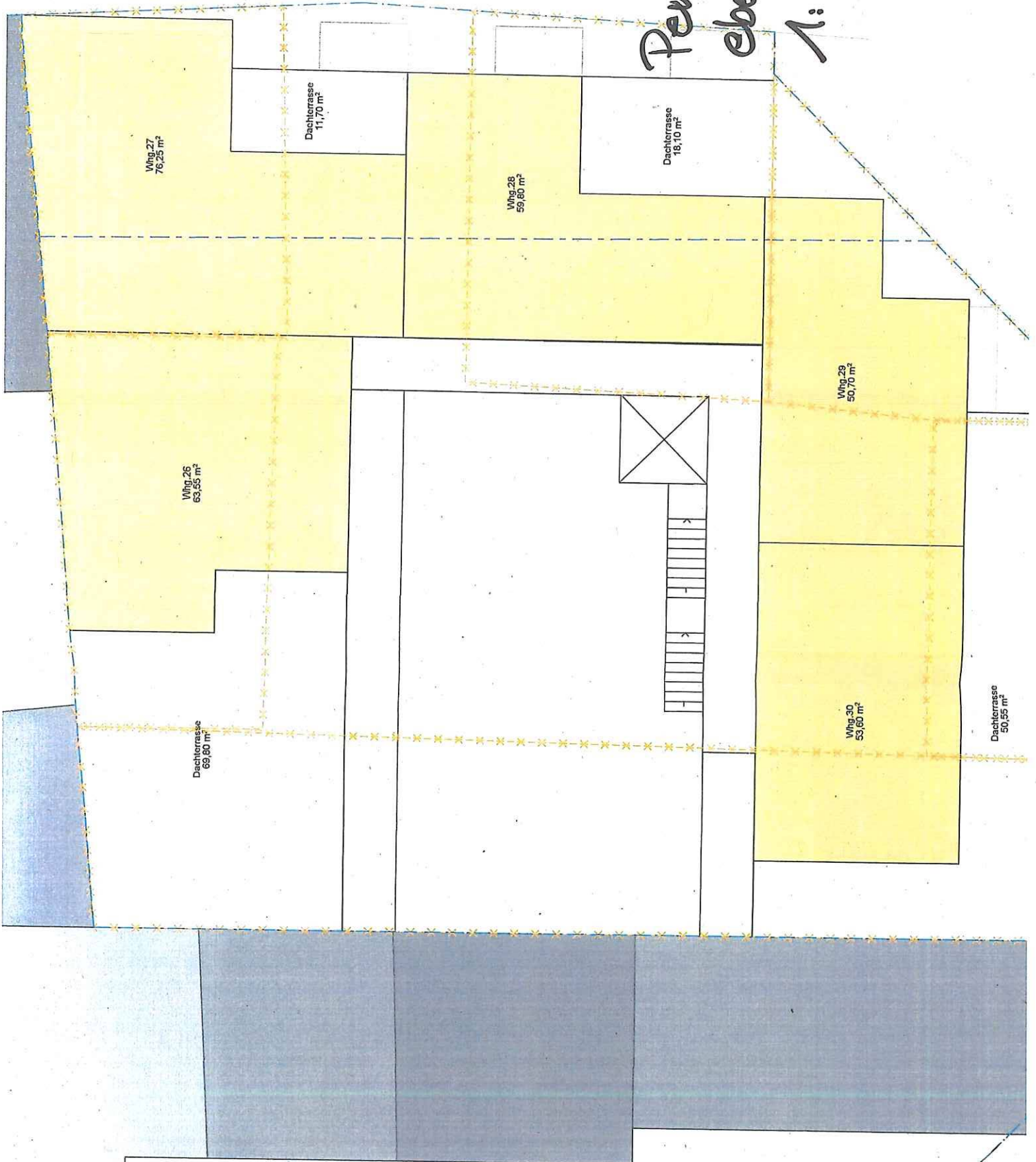
1+2.OG

Baugrenzen-
"Überschreitung"
in 1. + 2.OG

1:100



Penthouse-
Ebene
1:100



geplante Gestaltung

- schematisch -

