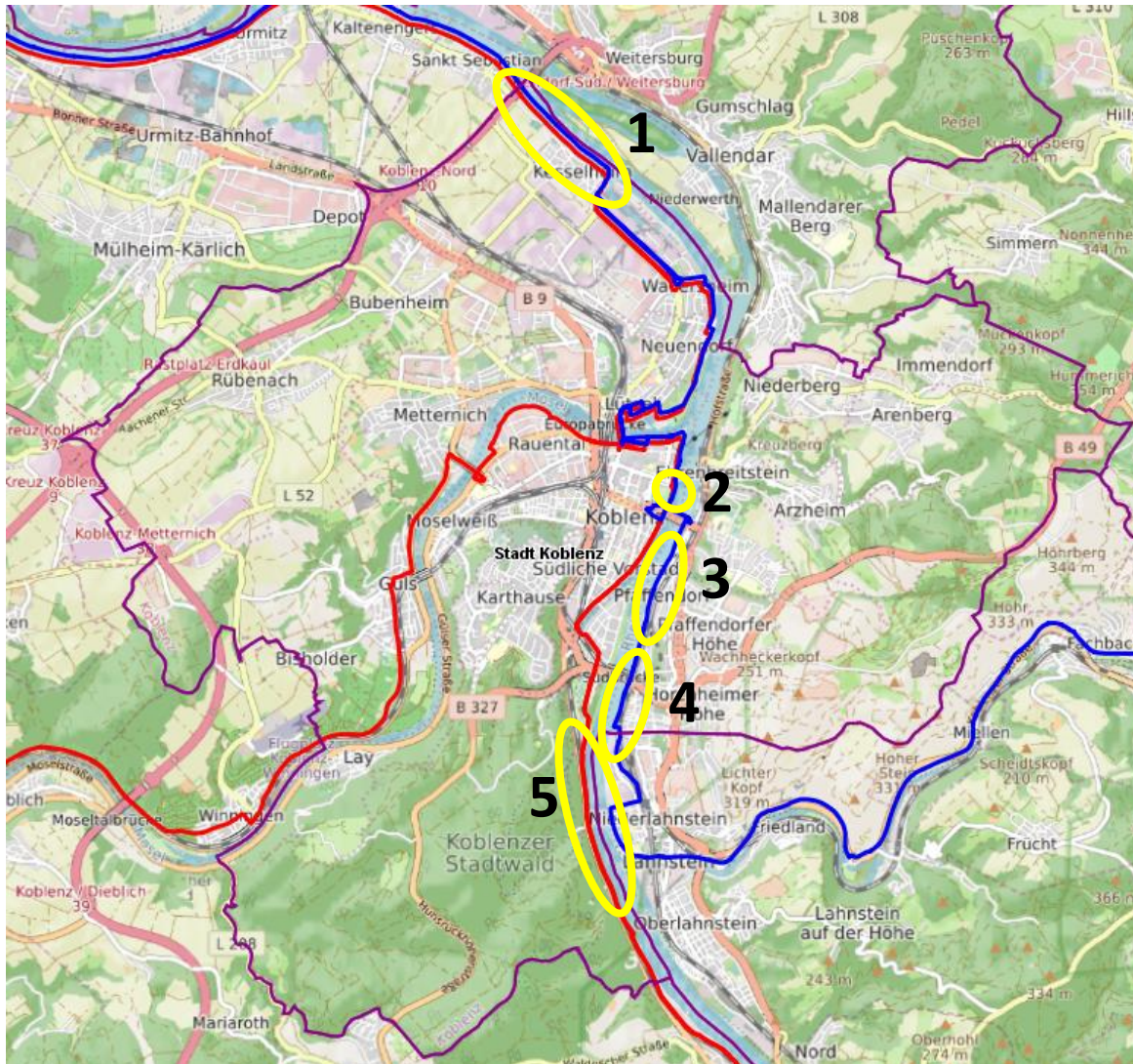


Radnetz Deutschland – Ausbau Leinpfad in Koblenz – Pfaffendorf



KOBLENZ
VERBINDET.

Übersicht der geförderten Abschnitte Bundes-Förderprogramm: Radnetz Deutschland





1 Leinpfad Kesselheim

2 Konrad-Adenauer-Ufer

3 Leinpfad Pfaffendorf

4 Leinpfad Horchheim

5 Leinpfad Stolzenfels

 Radweg Deutsche Einheit
 Rhein-Radweg und Mosel-Radweg

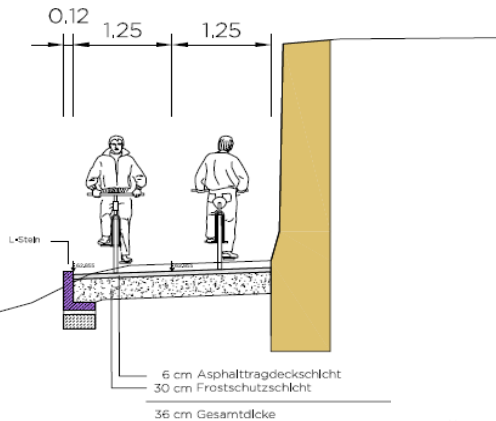
2. Pfaffendorf – Ausgangslage (ca. 450 lfm)



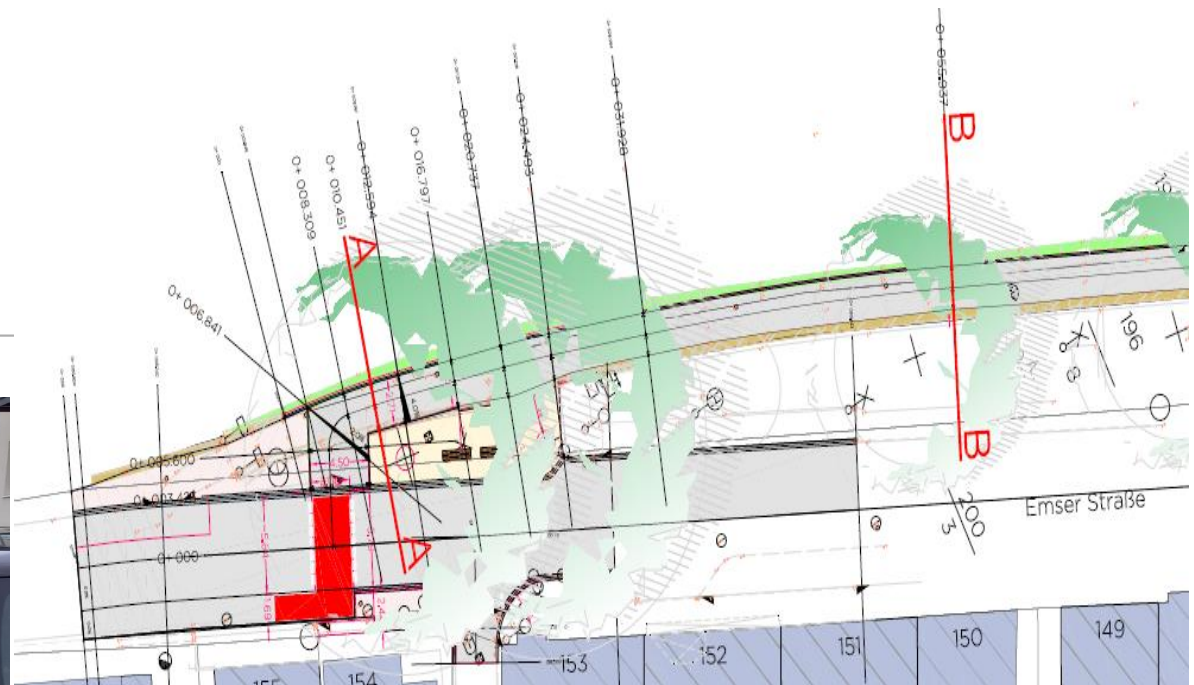
2. Pfaffendorf – Entwurfsplanung

Regelquerschnitt B - B

Radweg Pfaffendorf O+ 055.937



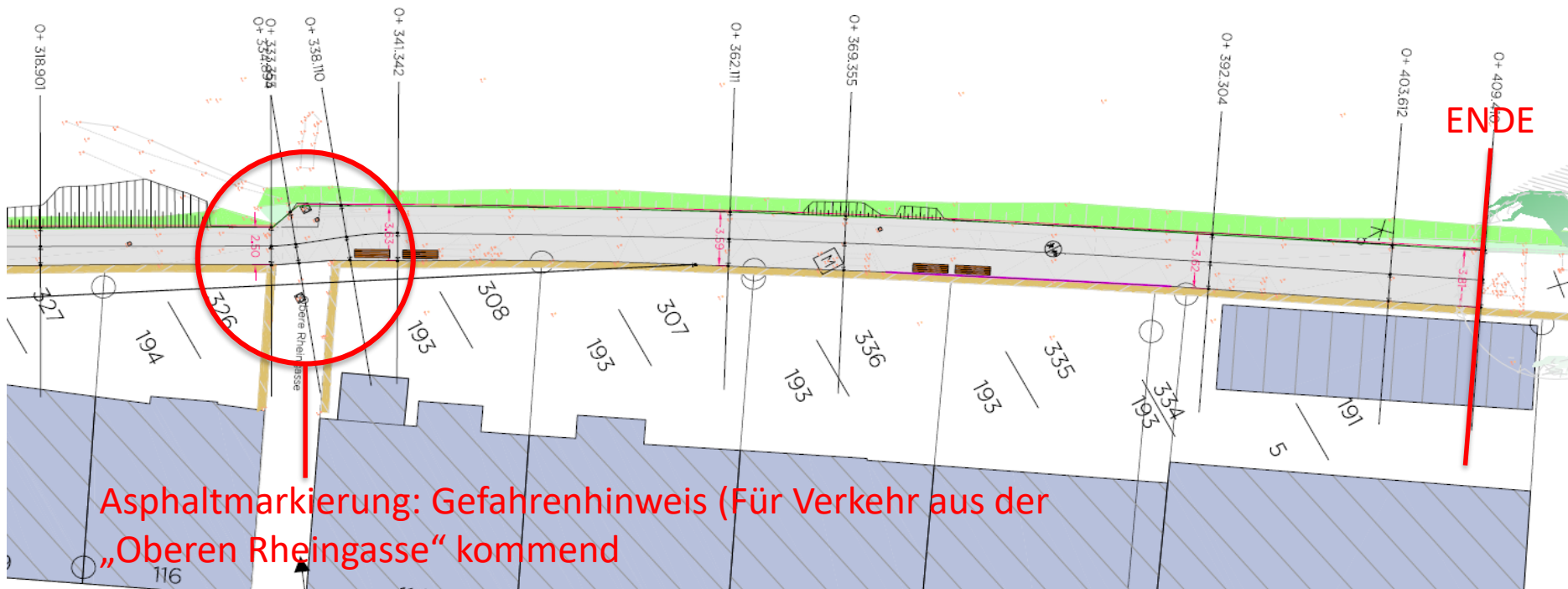
- Verbreiterung auf mind. 2,50 m Breite (Bestand: 1,60 m bis 2,20 m)
- Flächenpotenziale wasserseitig nutzen
- Weiterhin gemeinsame Führung zwischen Fußgängern und Radfahrern



Beseitigung
Gefahrenstelle

2. Pfaffendorf – Entwurfsplanung

- Maßnahme endet hinter der „Obere Rheingasse“



2. Pfaffendorf – Zeitplanung (Stand Mai 2023)

Entwurfsplanung (Abstimmungen mit WSA, SGD, Umweltamt etc.)	Bis Ende Juni 2023
Vorstellung im Ausschuss für Stadtentwicklung und Mobilität (ASM)	27.06.2023
Stadtrat	20.07.2023
Ausführungsplanung	Bis Ende August 2023
Ausschreibung und Vergabe	August/ September 2023
Umsetzungsbeginn	November 23/Februar 24
Fertigstellung	Juni 2024

Vielen Dank für Ihre
Aufmerksamkeit