

Auszug aus den Geobasisinformationen

Liegenschaftskarte



Rheinland-Pfalz

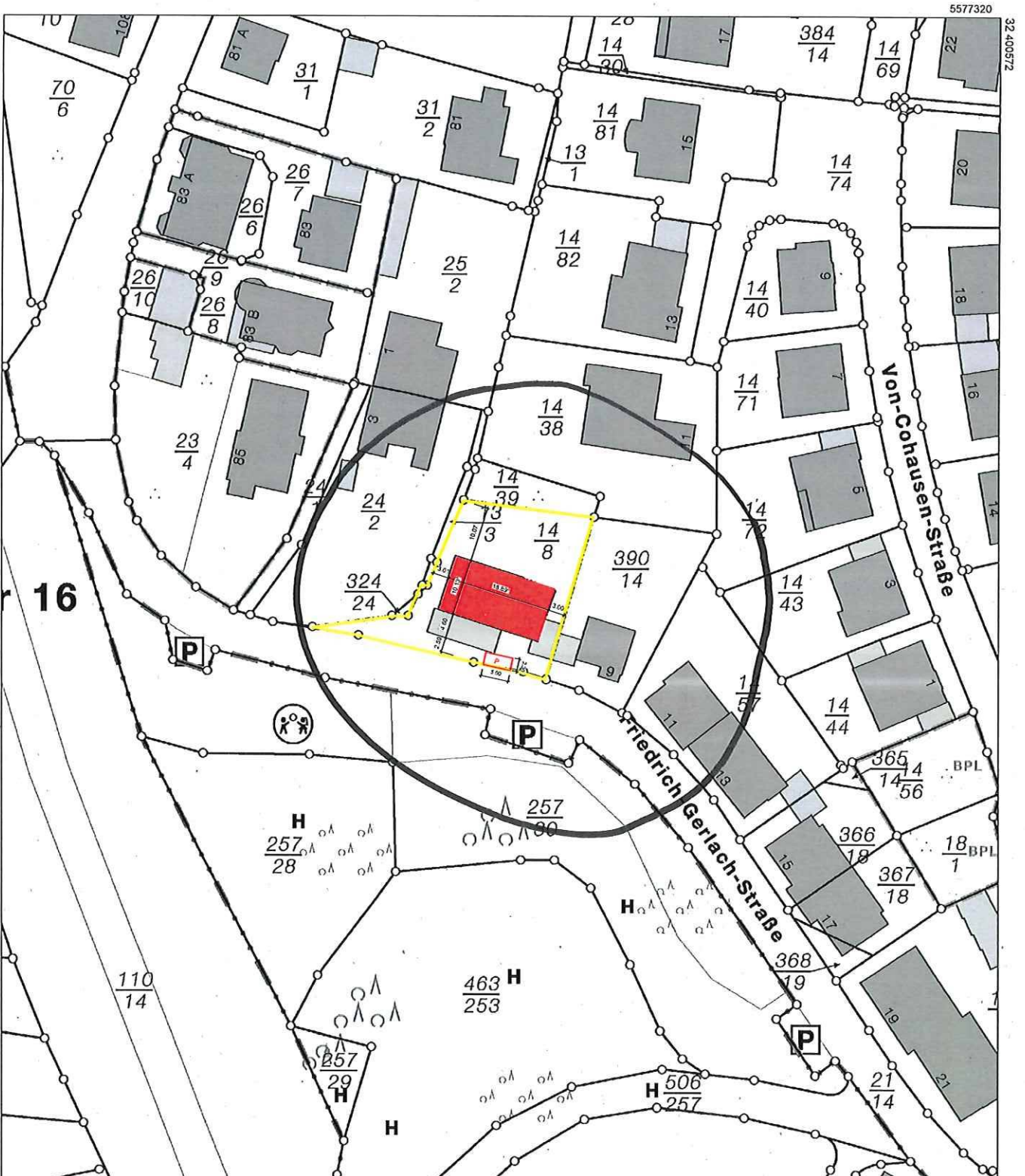
Vermessungs- und
Katasteramt
Ostfeld-Hunsrück

Hergestellt am 31.03.2015

Flurstück: 14/8
Flur: 15
Gemarkung: Pfaffendorf

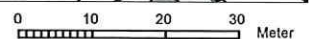
Gemeinde: Koblenz
Landkreis: Stadt Koblenz

Am Wasserturm 5a
56727 Mayen



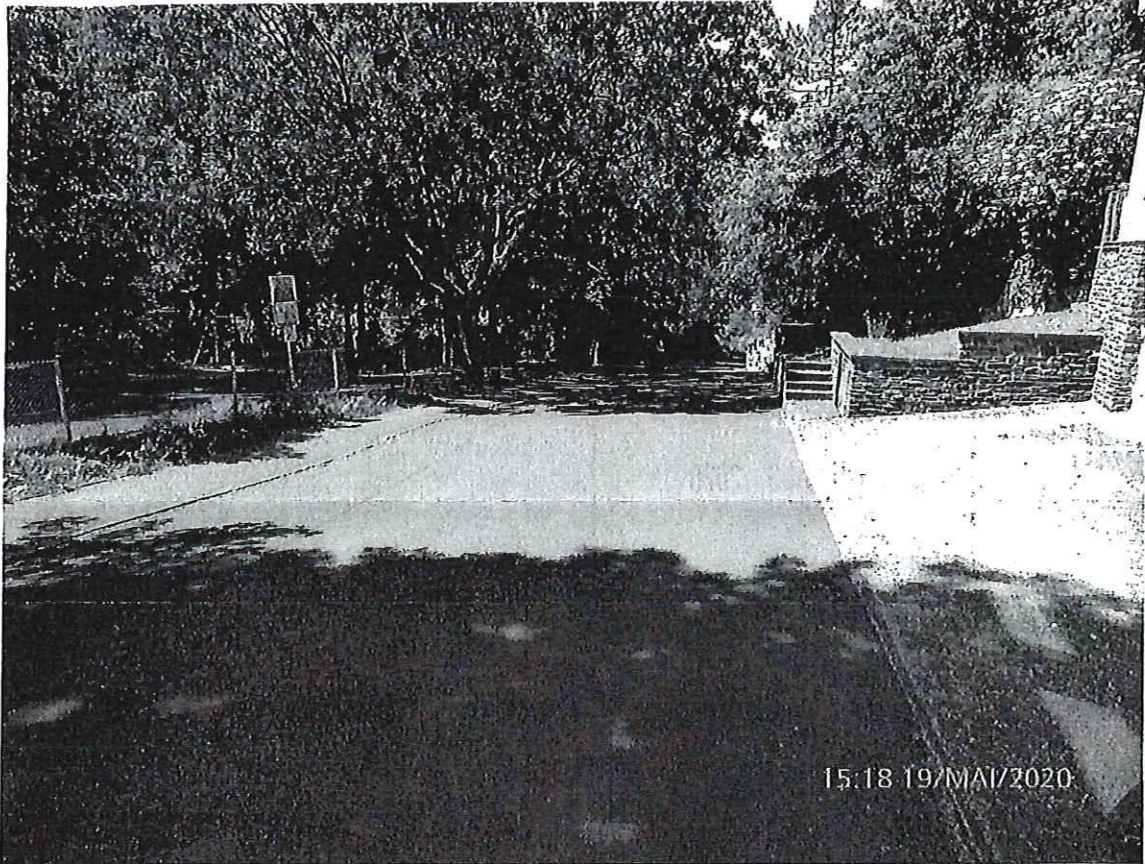
5577110

Maßstab 1 : 1 000



Vervielfältigungen für eigene Zwecke sind zugelassen. Eine unmittelbare oder mittelbare Vermarktung, Umwandlung oder Veröffentlichung der Geobasisinformationen bedarf der Zustimmung der zuständigen Vermessungs- und Katasterbehörde (§12 Landesgesetz über das amtliche Vermessungswesen).

Hergestellt durch Öffentlich best. Vermessungsingenieur Dipl.-Ing. Heinrich Grüne.
Befugnis eingeräumt am 30.12.2006 durch Landesamt für Vermessung und Geobasisinformation Rheinland-Pfalz.



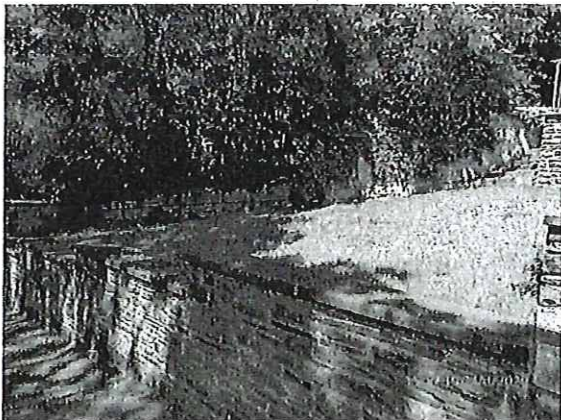
Die Straßen- und Parksituation bergab, rechts im Hintergrund die Stützmauer des Nachbarn



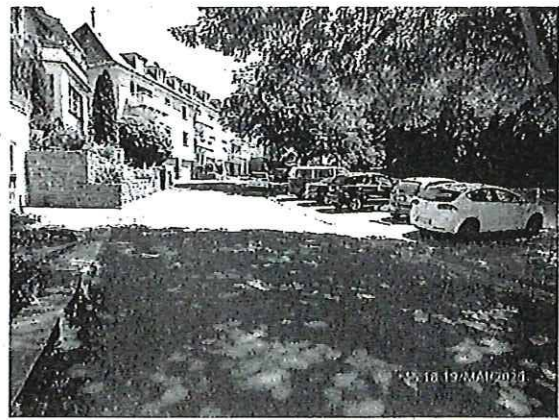
Detail (1) der Stützmauer



Detail (2) der Stützmauer



Im Hintergrund: Gesamtansicht der Stützmauer



Die Straßen- und Parksituation bergauf