

# Auszug aus den Geobasisinformationen

Liegenschaftskarte



Rheinland-Pfalz

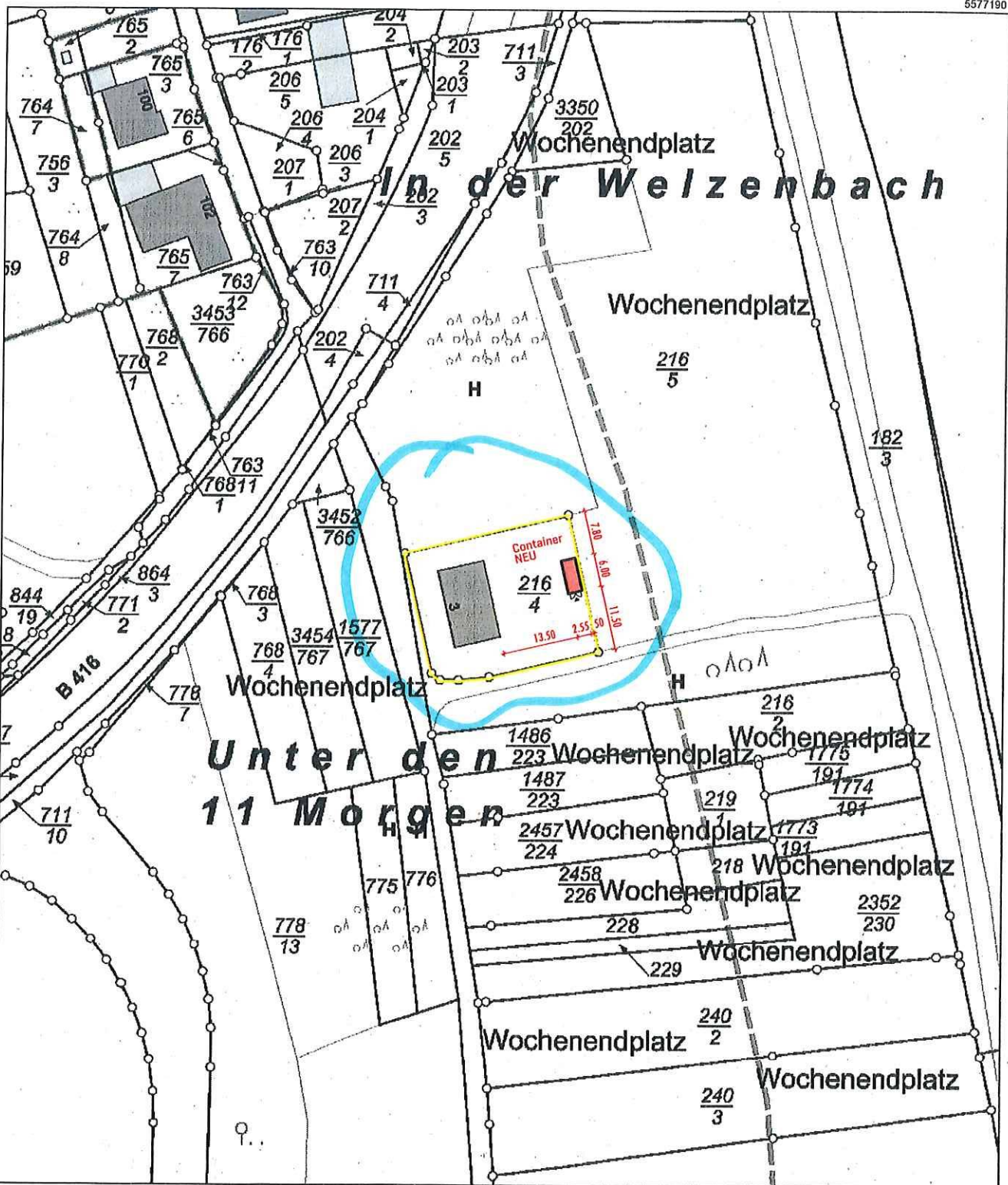
VERMESSUNGS- UND  
KATASTERAMT  
OSTEIFEL-HUNSÜCK

Hergestellt am 07.03.2023

Flurstück: 216/4  
Flur: 3  
Gemarkung: Güls

Gemeinde: Koblenz  
Landkreis: Stadt Koblenz

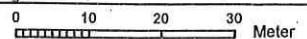
Am Wasserturm 5a  
56727 Mayen



32397074

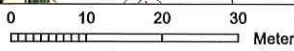
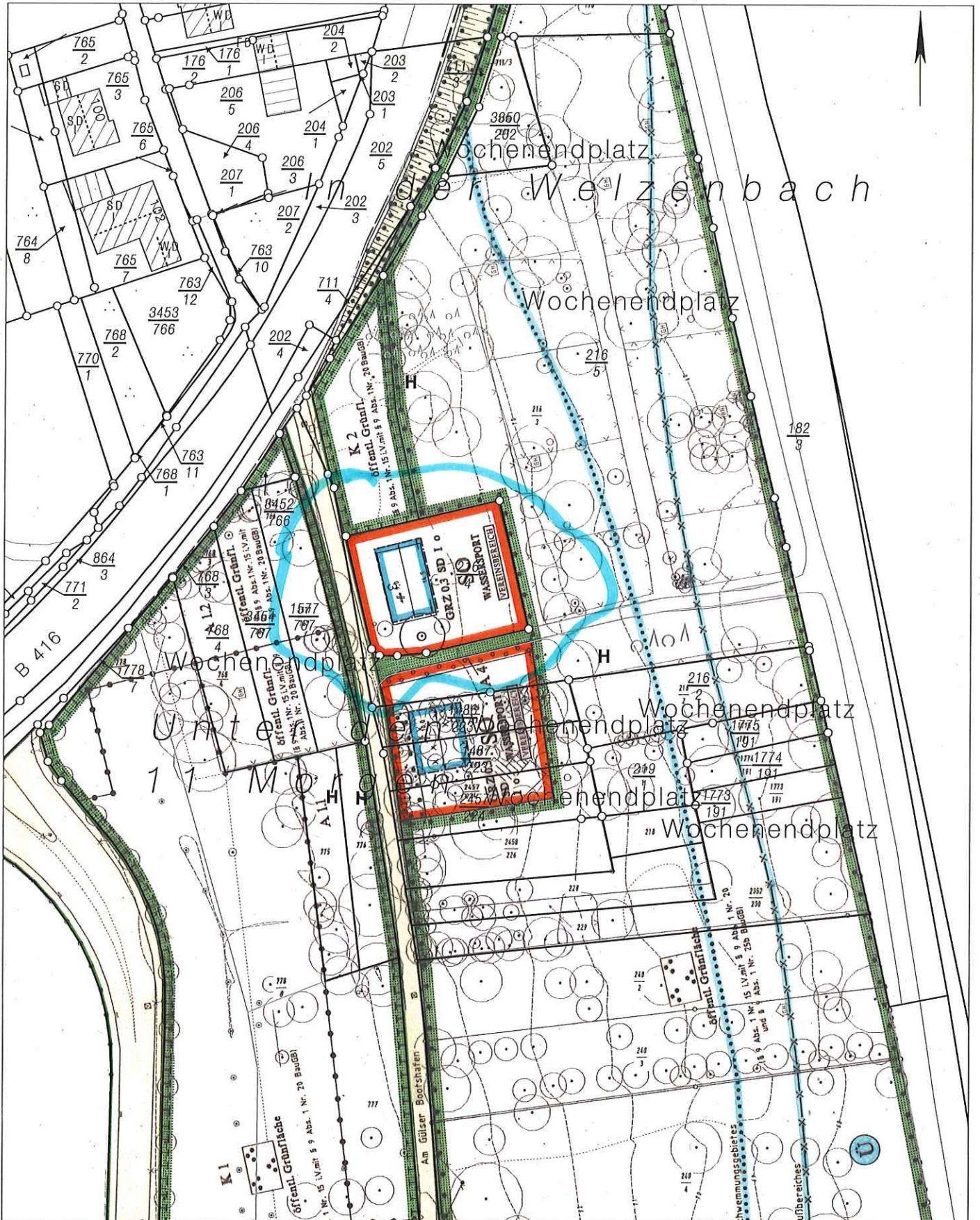
5576980

Maßstab 1 : 1 000



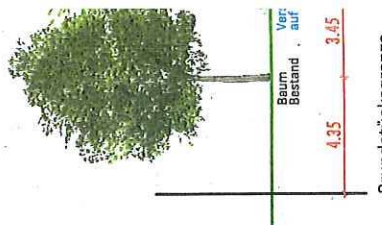
Vervielfältigungen für eigene Zwecke sind zugelassen. Eine unmittelbare oder mittelbare Vermarktung, Umwandlung oder Veröffentlichung der Geobasisinformationen bedarf der Zustimmung der zuständigen Vermessungs- und Katasterbehörde (§12 Landesgesetz über das amtliche Vermessungswesen).

Hergestellt durch das Landesamt für Vermessung und Geobasisinformation Rheinland-Pfalz.

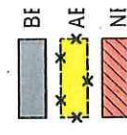


Basiskarte: Liegenschaftskarte der Vermessungs- und Katasterverwaltung. Die Geschossangaben entsprechen nicht der Definition Vollgeschoss nach Landesbauordnung. Vervielfältigungen für eigene, nicht gewerbliche Zwecke zugelassen. Vervielfältigungen für andere Zwecke, Veröffentlichungen oder deren Weitergabe an Dritte nur mit Genehmigung.

- exte  
- Nut  
von



# Ansicht

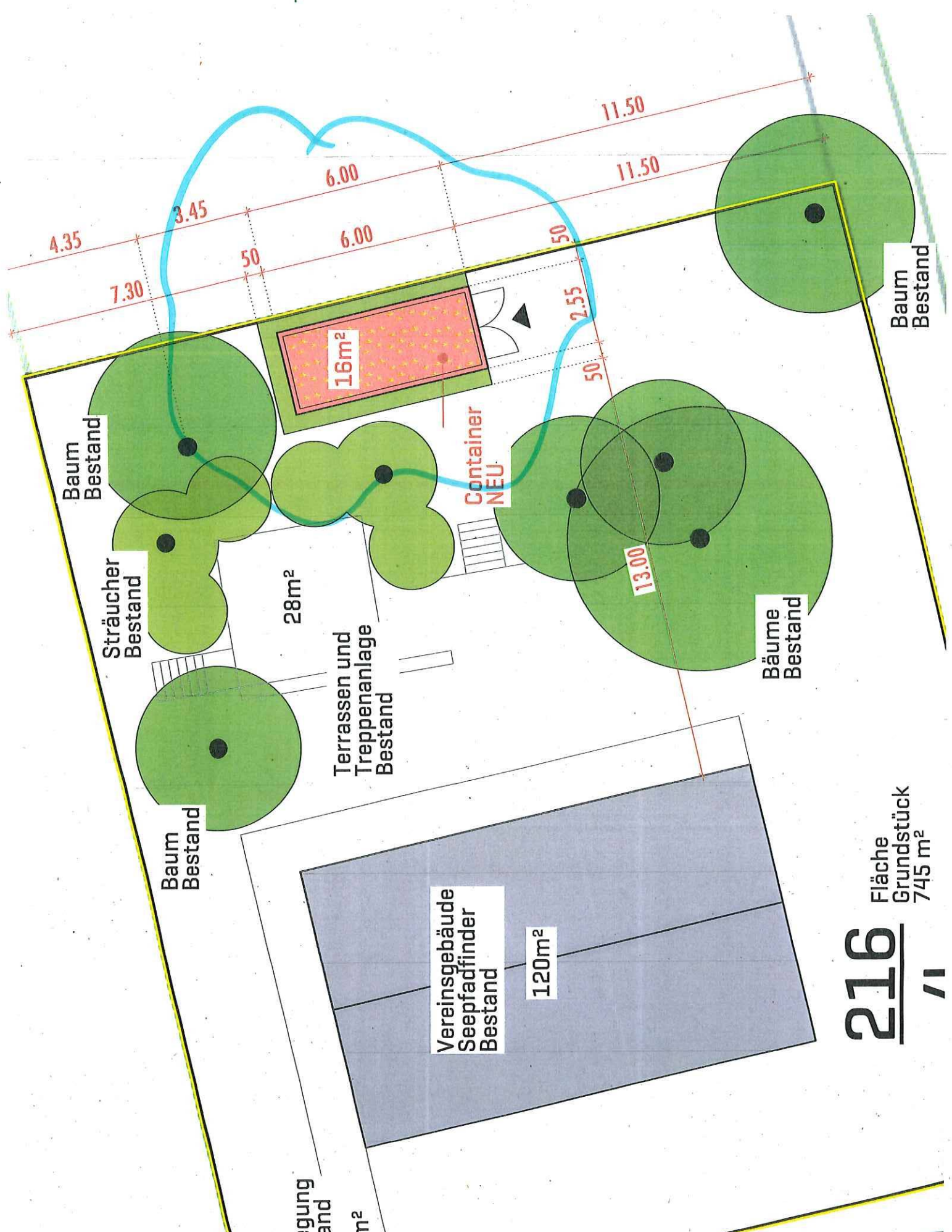


BAUVORHABEN  
Abwe  
Am Gl  
5607

ARCHITEKT  
**TER**  
architel

BAUHERR  
Förde  
vertre  
am Gl  
5607

ZEICHNUNGSIN



Fläche Grundstück  
745 m<sup>2</sup>

**216** //

gung  
and  
m<sup>2</sup>

120m<sup>2</sup>

28m<sup>2</sup>

16m<sup>2</sup>

13.00

Container  
NEU

Terrassen und  
Treppenanlage  
Bestand

Sträucher  
Bestand

Bäume  
Bestand

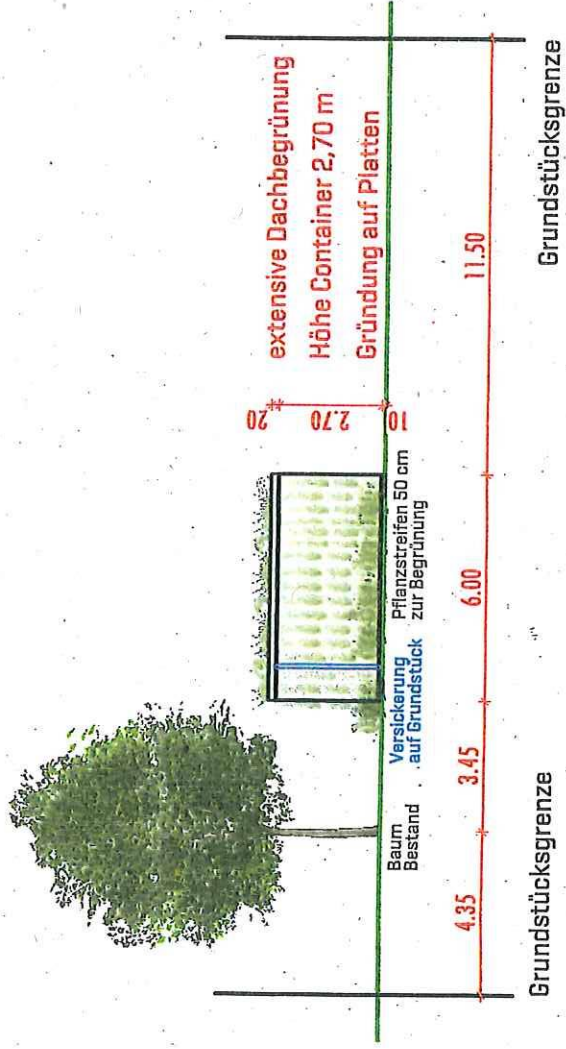
Baum  
Bestand

Baum  
Bestand

Baum  
Bestand

## Container NEU

- 6,00 x 2,55 x 3,00 m  
[ L x B x H inkl. Dachaufbau]
- 50 cm Pflanzstreifen zur  
Berankung Außenwände
- extensive Dachbegrünung
- Nutzung zur Lagerung  
von Vereinsmaterial



## Ansicht West 1:200