

# Öffentliche WC-Anlagen

## Schloss, Ehrenbreitstein, Lützel

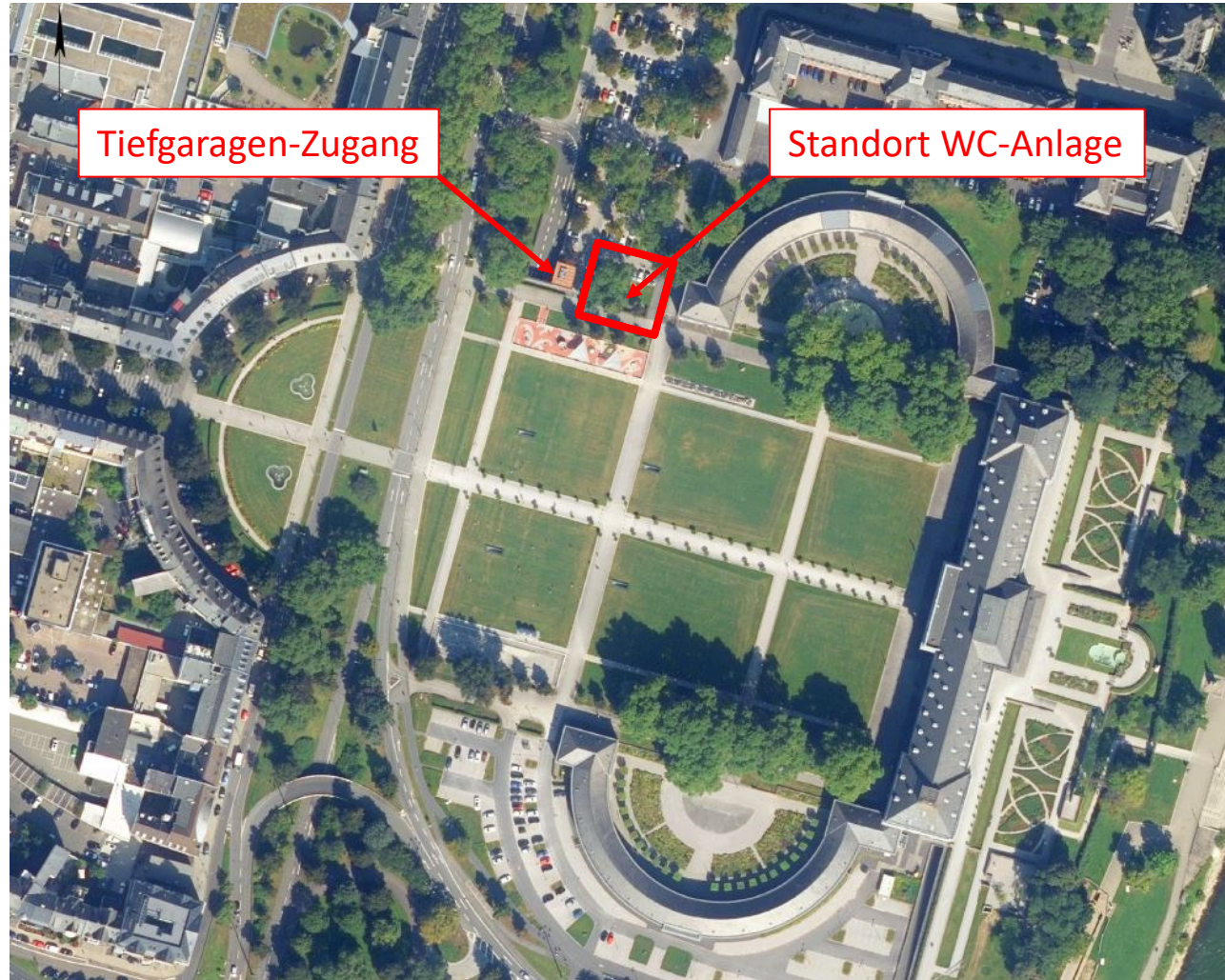
ASM-Sitzung  
31. Oktober 2023

Zentrales Gebäudemanagement

**KOBLENZ**  
VERBINDET.

# 1. Standort: Schloss

Luftbild



# 1. Standort: Schloss

## Fotos

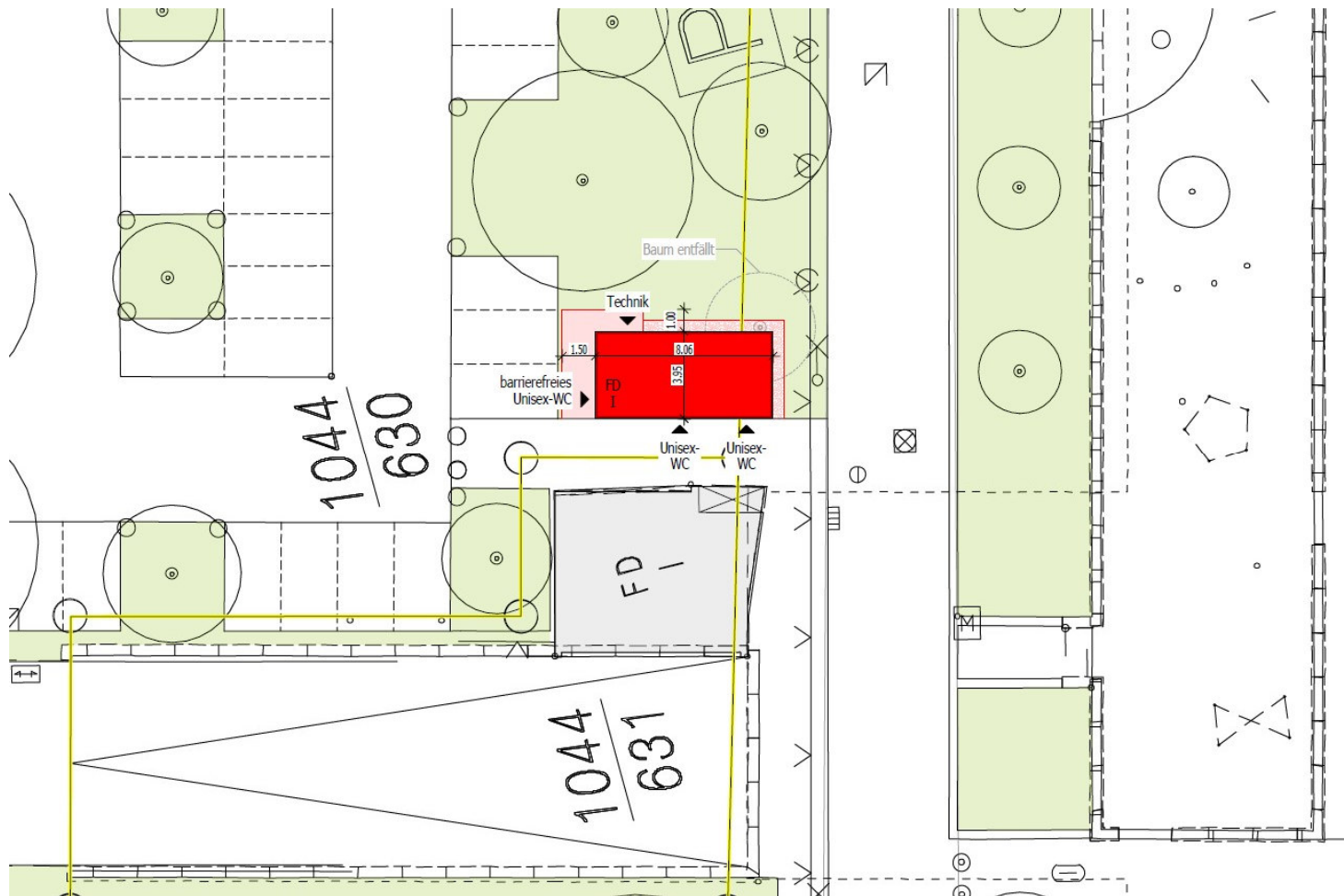


### Grünfläche gegenüber des Tiefgaragenzugangs

- Randbereich des oberen Schloss-Plateaus
  - Blickbeziehungen werden nicht gestört
- Trotzdem zentrale Lage
- Toilettenanlage kann direkt an vorhandene Pflasterfläche anschließen
  - geringfügiger Eingriff in Grünfläche

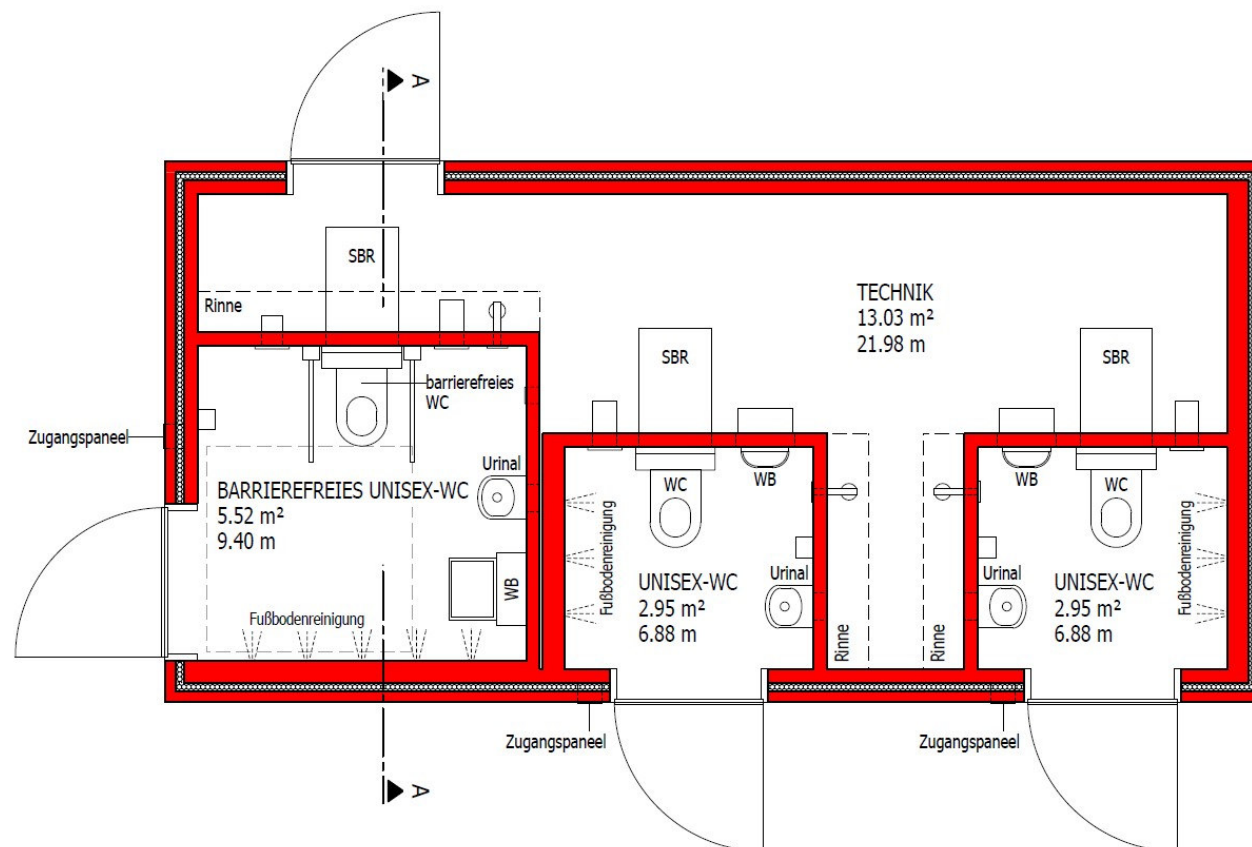
# 1. Standort: Schloss

## Lageplan



# 1. Standort: Schloss

## Grundriss



### Dreiraum-WC-Anlage

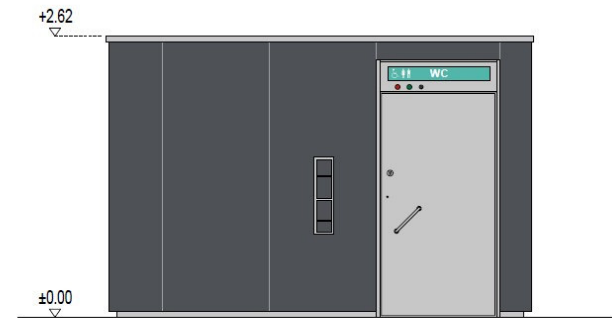
- 2 Unisex-WC-Kabinen
- 1 barrierefreies Unisex-WC
- vandalismushemmende Ausführung
  - Edelstahlausstattung
- Selbstreinigungsfunktionen
  - Sitzbrillenreinigung
  - Fußbodenreinigung

# 1. Standort: Schloss

## Ansichten



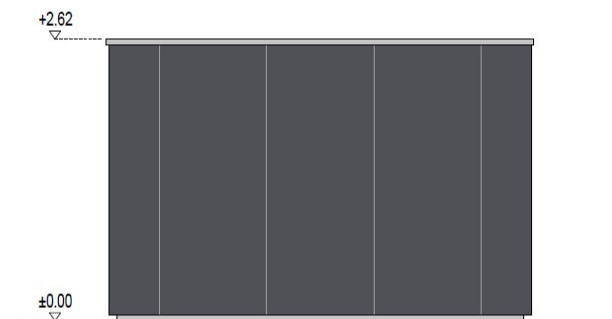
Ansicht West | 1:50



Ansicht Nord | 1:50



Ansicht Ost | 1:50



Ansicht Süd | 1:50

# 1. Standort: Schloss

## Referenzfoto Fassadengestaltung



### Fassadengestaltung

- Geradliniger, moderner Kubus
- Fassadenverkleidung aus anthrazitfarbenen, bruchsicheren Glaspaneelen
- Anlehnung an Glasfassade des Tiefgaragenzugangs
- Durch die spiegelnde Fassade nimmt sich das Gebäude selbst zurück und fügt sich harmonisch in die Umgebung ein
  - Vorabstimmung mit Denkmalpflege bereits erfolgt
- Türen aus Edelstahl
  - Pflegeleicht (Reinigung)
  - Besserer Kontrast (Barrierefreiheit)

# 1. Standort: Schloss

## Selbstreinigungsfunktionen

### Sitzbrillenreinigung

Nach jeder Nutzung und dem Verlassen der Toilette wird der WC-Sitz automatisch in einer Reinigungskammer im Technikraum gereinigt, desinfiziert und getrocknet.



### Fußbodenreinigung

Der wasserdurchlässige Drainageboden stellt sicher, dass der Benutzer nach jeder High-Pressure-Fußbodenreinigung einen sauberen und trockenen Boden vorfindet. (Nur in Verbindung mit der Sitzbrillenreinigung erhältlich.)





# 1. Standort: Schloss

## Vandalismushemmende Edelstahlausstattung



Handwaschbecken



Papierrollenhalter und Abfallbox



Abfallbehälter



WC-Topf mit Sitzbrille aus Mineralwerkstoff



Urinal



Babywickeltisch

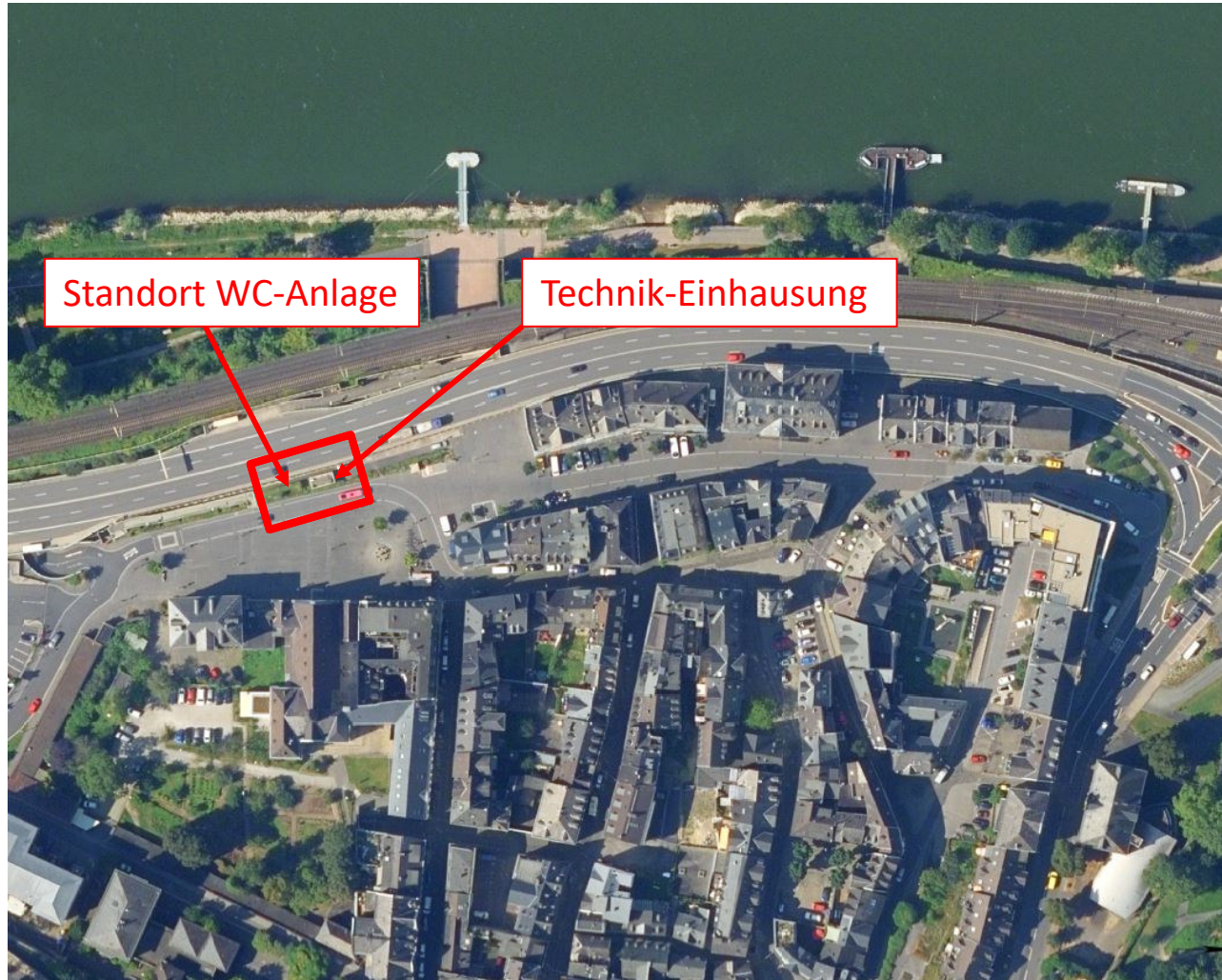
# 1. Standort: Schloss

Sachstand/ Zeitschiene/ Kosten

- **Sachstand:**
  - Genehmigungsplanung/ Vorbereitung des Bauantrags
- **Umsetzung:**
  - bis zur Sommersaison 2024 geplant
- **Kosten:**
  - 420.000 €

## 2. Standort: Ehrenbreitstein

Luftbild



## 2. Standort: Ehrenbreitstein

### Fotos

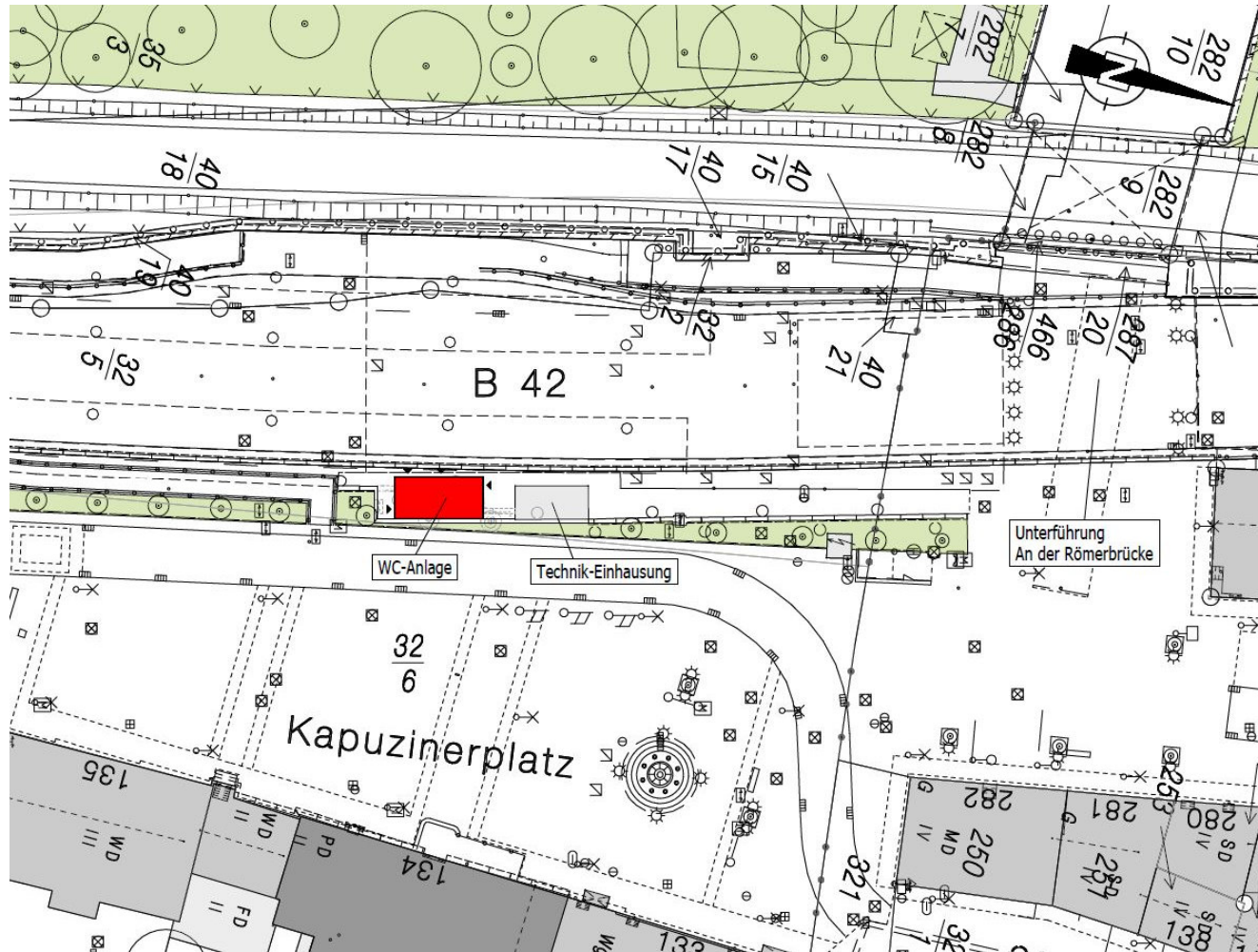


### Grünstreifen am Kapuzinerplatz, neben Technik-Einhausung

- Zentrale Lage, gute Erreichbarkeit
- Anlage nimmt sich durch Höhenversprung aus Richtung Kapuzinerplatz optisch zurück
- Wirkt als Erweiterung der bereits vorhandenen Einhausung
- Direkte Verbindung zum Uferbereich in unmittelbarer Nähe (Unterführung an der Römerbrücke)

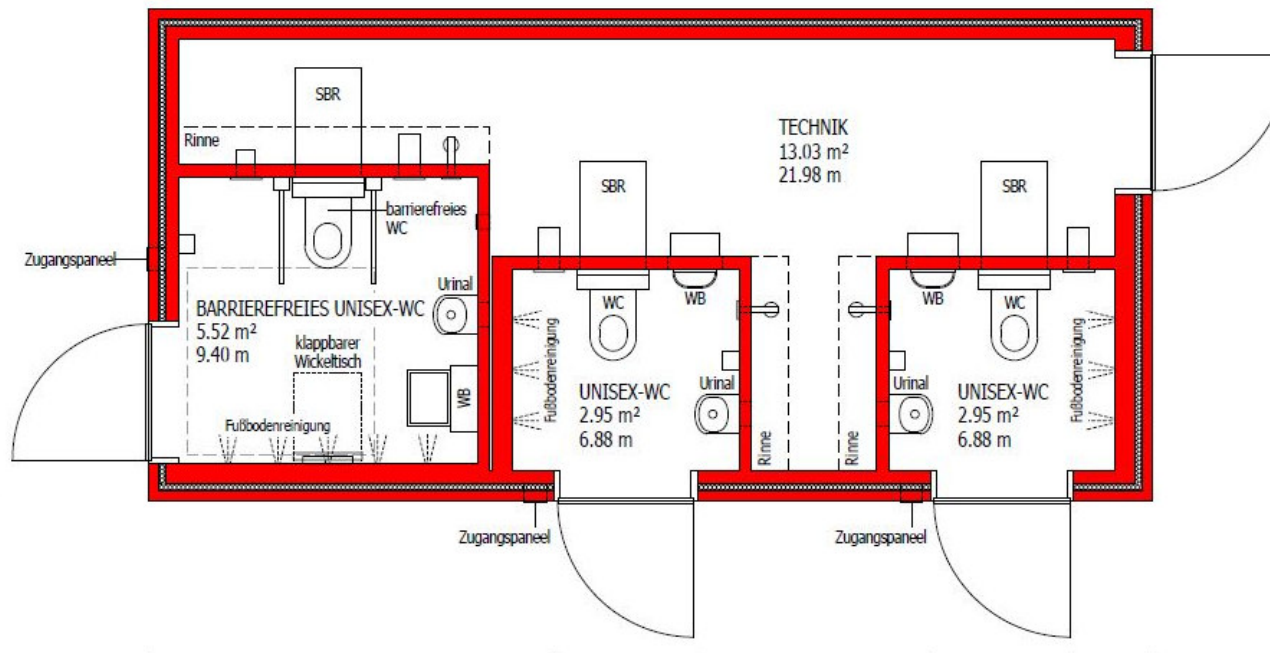
## 2. Standort: Ehrenbreitstein

### Lageplan



## 2. Standort: Ehrenbreitstein

### Grundriss



### Dreiraum-WC-Anlage

- 2 Unisex-WC-Kabinen
- 1 barrierefreies Unisex-WC
- vandalismushemmende Ausführung
  - Edelstahlausstattung
- Selbstreinigungsfunktionen
  - Sitzbrillenreinigung
  - Fußbodenreinigung

## 2. Standort: Ehrenbreitstein

### Referenzfoto Fassadengestaltung



#### Fassadengestaltung

- Geradliniger, moderner Kubus
- Fassadenverkleidung aus Sichtbeton
- Optische Anlehnung an Technik-Einhausung/ Umgebung (Brücke)
- Türen aus Edelstahl
  - Pflegeleicht (Reinigung)

## 2. Standort: Ehrenbreitstein

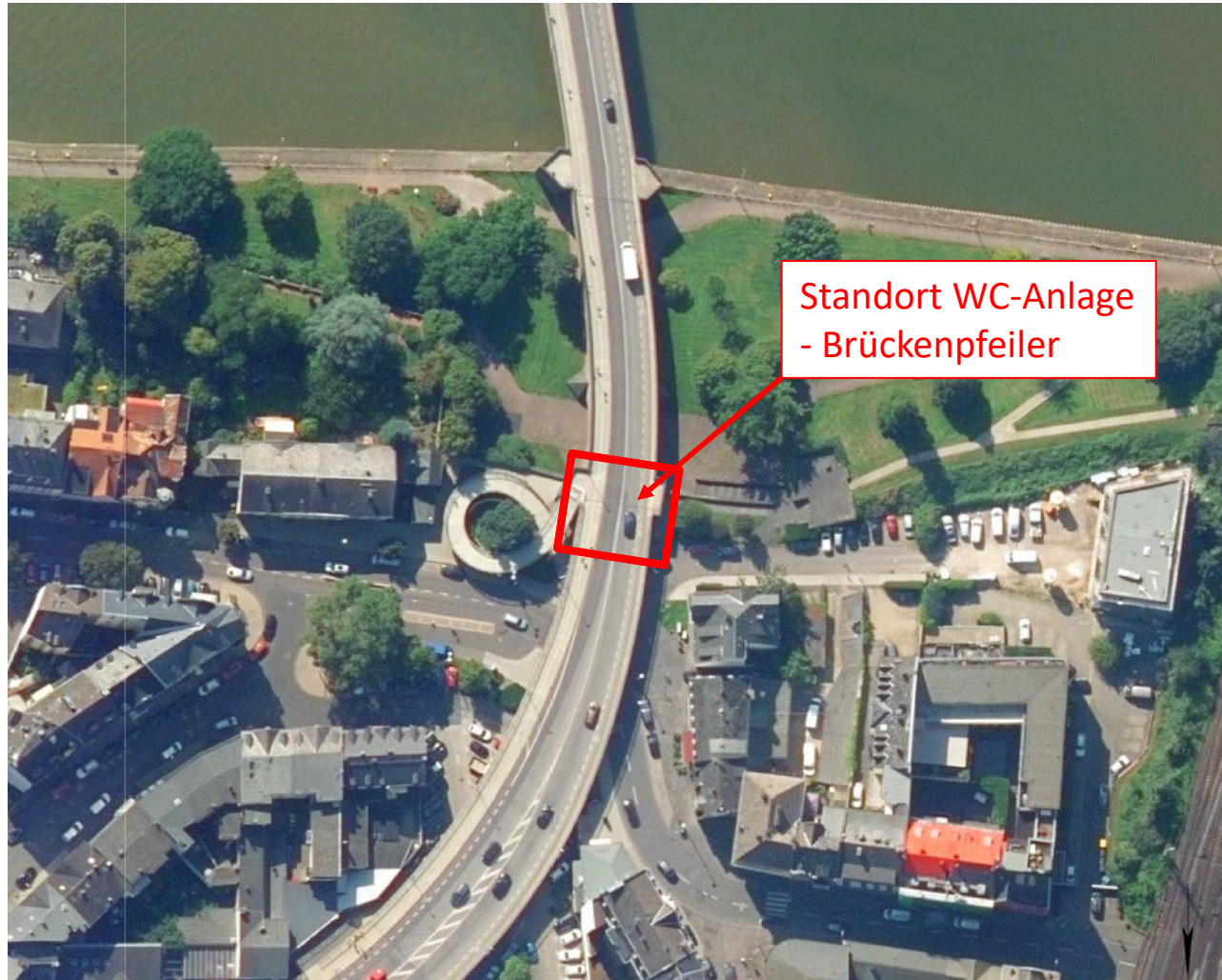
Sachstand/ Zeitschiene/ Kosten

- **Sachstand:**
  - grobe Vorplanung
- **Umsetzung:**
  - noch offen
- **Kosten:**
  - 420.000 €



### 3. Standort: Lützel, Balduinbrücke

Luftbild



### 3. Standort: Lützel, Balduinbrücke

Fotos

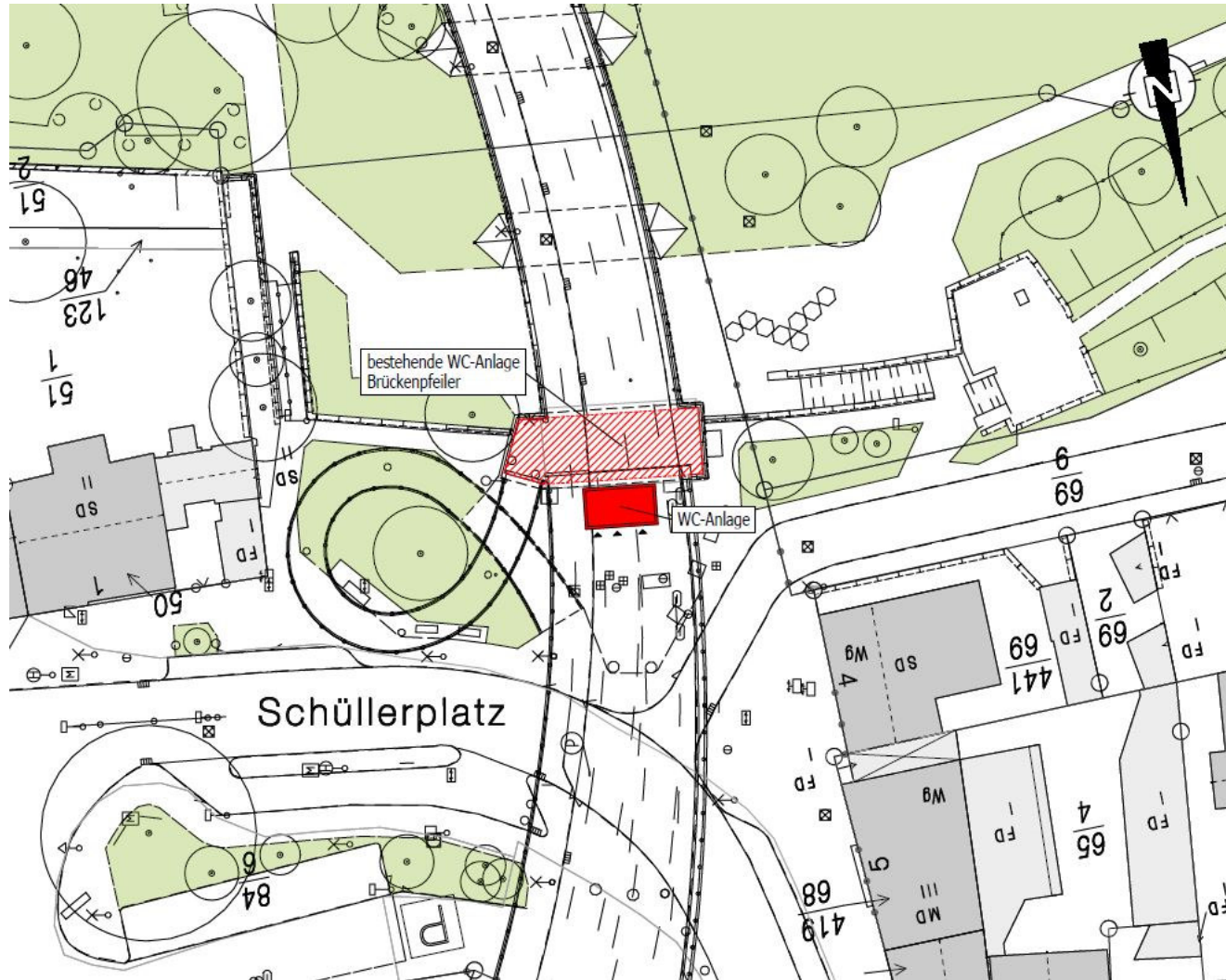


#### Brückenpfeiler Balduinbrücke

- Variante 1: Aufstellung einer freistehenden WC-Anlage im Bereich vor dem Brückenpfeiler
- Variante 2: Sanierung der bestehenden WC-Anlage innerhalb des Brückenpfeilers
  - a) in vollem Umfang
  - b) in reduziertem Umfang (3 Kabinen: 1 Damen-, 1 Herren-, 1 Barrierefreies WC)
  - c) in reduziertem Umfang mit Aufsichtsraum
- Variante 3: Integrieren fertiger WC-Kabinen-Module in den Brückenpfeiler

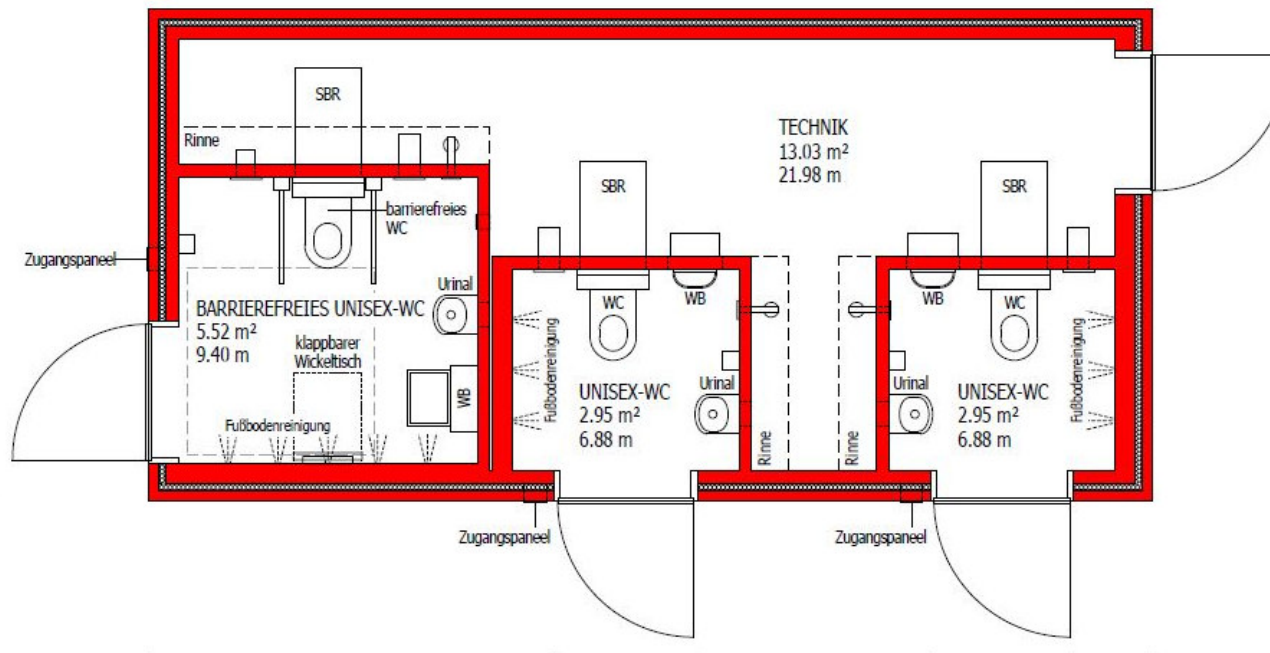
### 3. Standort: Lützel, Balduinbrücke – Variante 1

#### Lageplan



### 3. Standort: Lützel, Balduinbrücke – Variante 1

#### Grundriss – Freistehende WC-Anlage

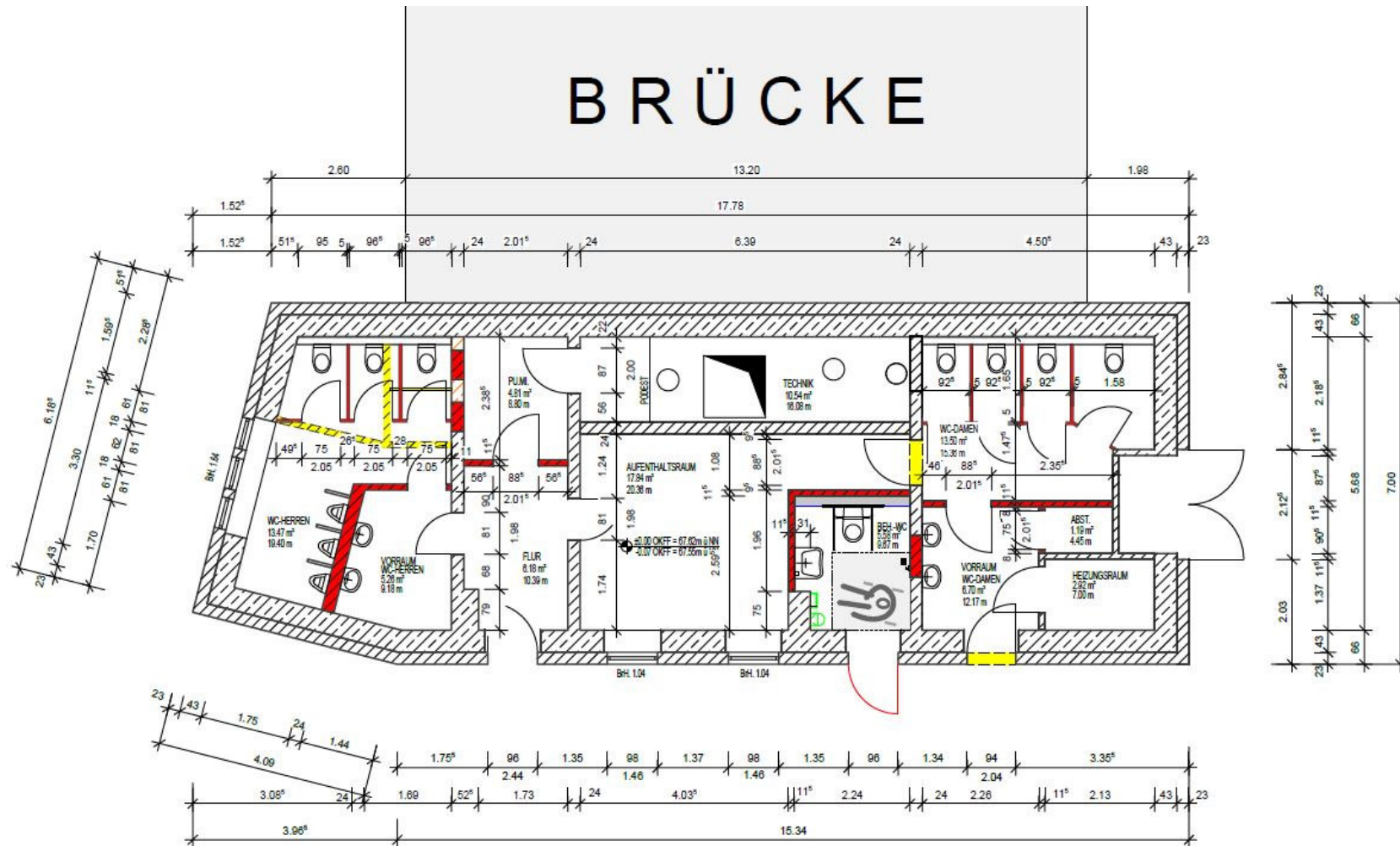


#### Dreiraum-WC-Anlage

- 2 Unisex-WC-Kabinen
- 1 barrierefreies Unisex-WC
- vandalismushemmende Ausführung
  - Edelstahlausstattung
- Selbstreinigungsfunktionen
  - Sitzbrillenreinigung
  - Fußbodenreinigung

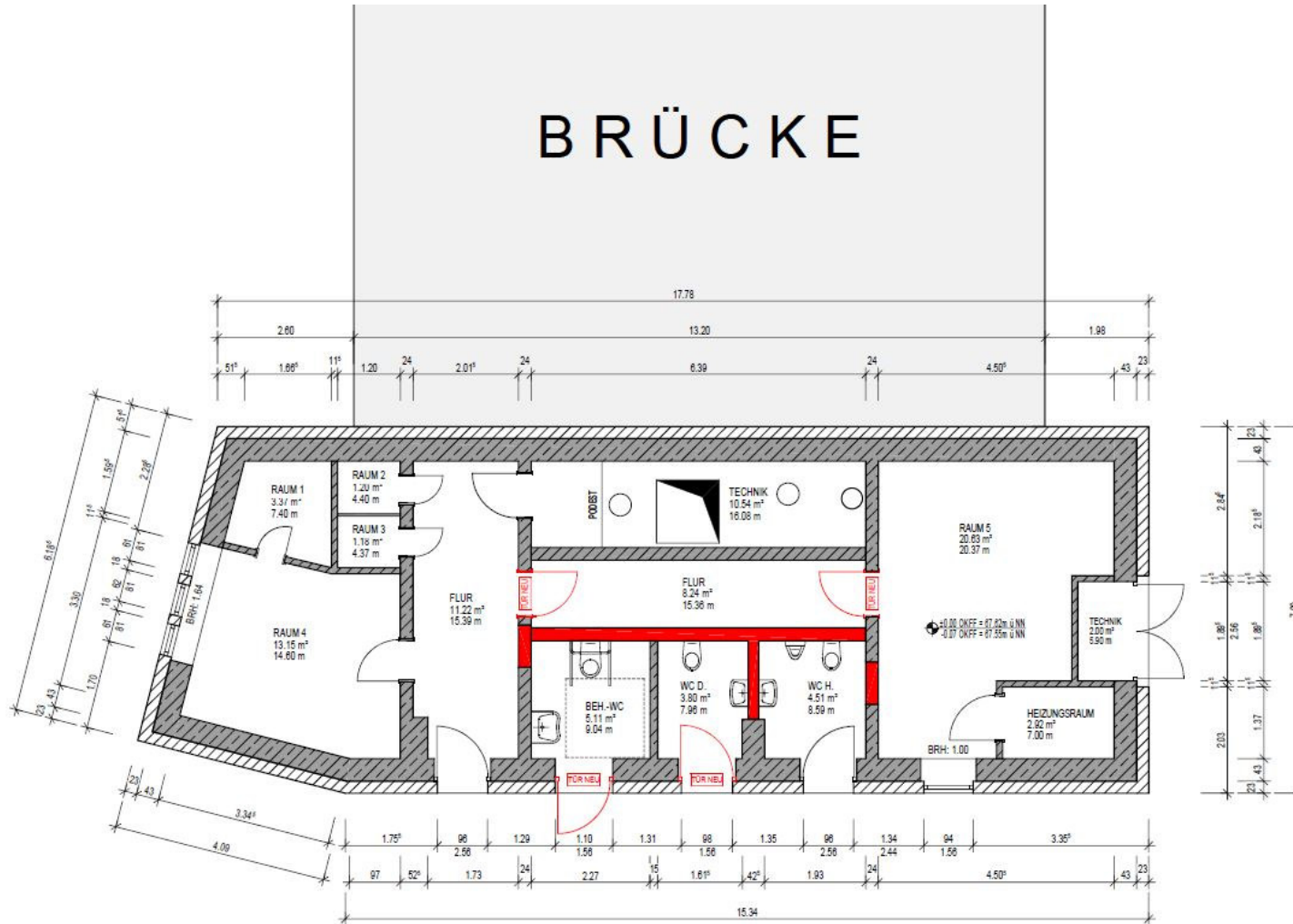
### 3. Standort: Lützel, Balduinbrücke – Variante 2 a)

#### Grundriss – Sanierung in vollem Umfang



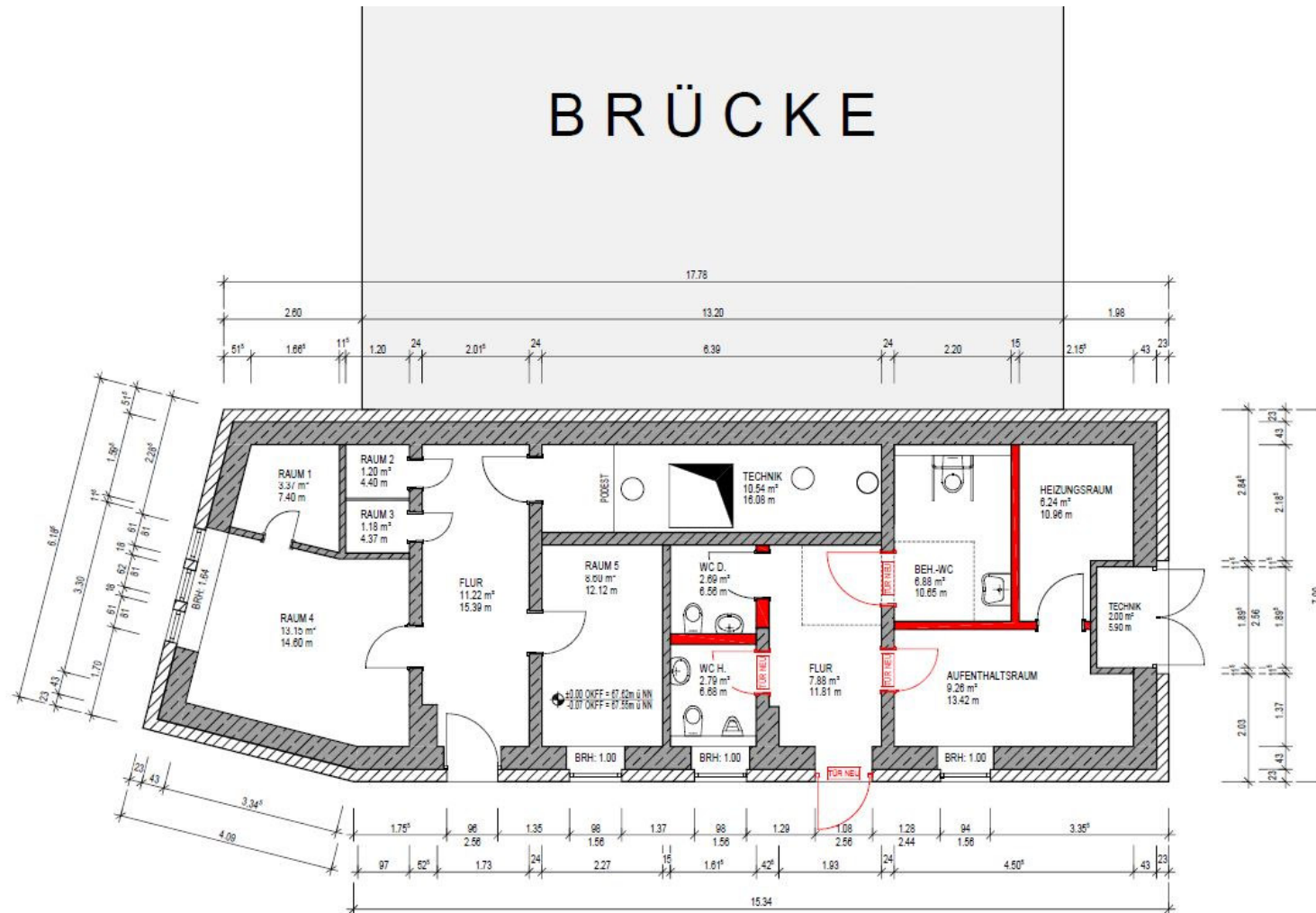
### 3. Standort: Lützel, Balduinbrücke – Variante 2 b)

Grundriss – Sanierung in reduziertem Umfang



### 3. Standort: Lützel, Balduinbrücke – Variante 2 c)

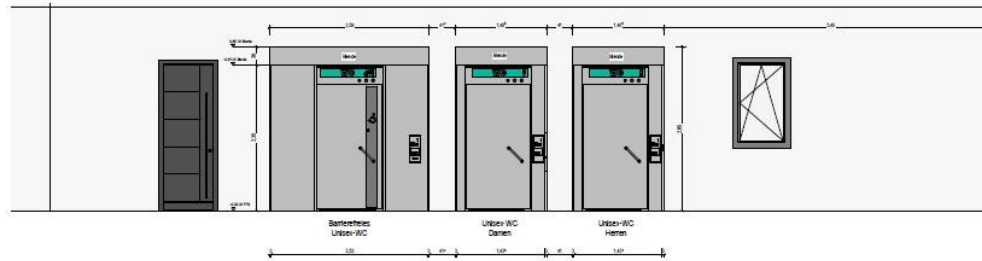
Grundriss – Sanierung in reduziertem Umfang mit Aufsichtsraum



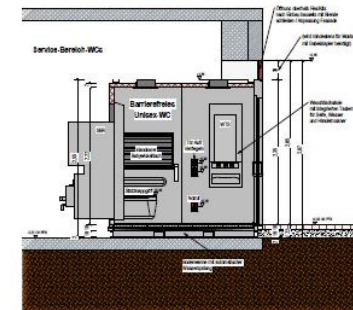
# 3. Standort: Lützel, Balduinbrücke – Variante 3

## Planung – integrierte WC-Module

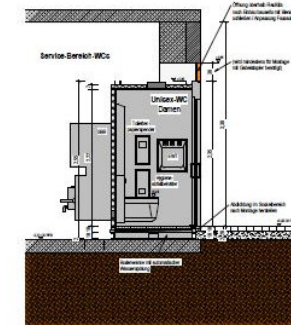
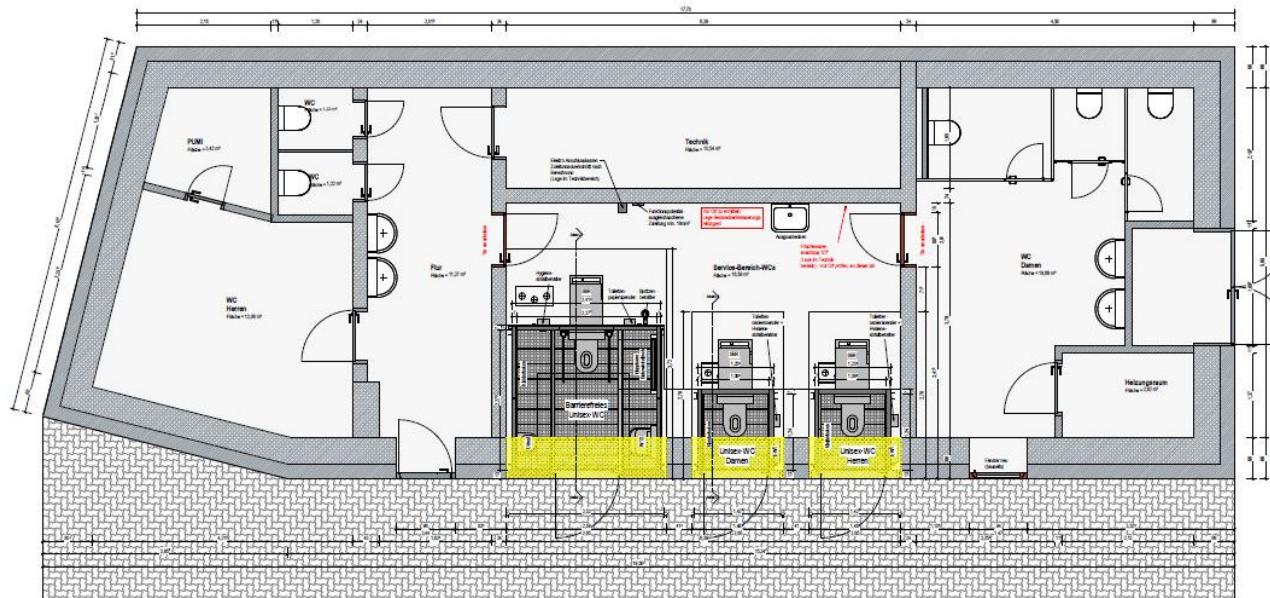
Vorderansicht



Schnitt A-A



Grundriss





### **3. Standort: Lützel**

Sachstand/ Zeitschiene/ Kosten

- **Sachstand:**
  - grobe Vorplanung
- **Umsetzung:**
  - noch offen
- **Kosten:**
  - 420.000 € – 450.000 €