

# Auszug aus den Geobasisinformationen

Liegenschaftskarte



Rheinland-Pfalz

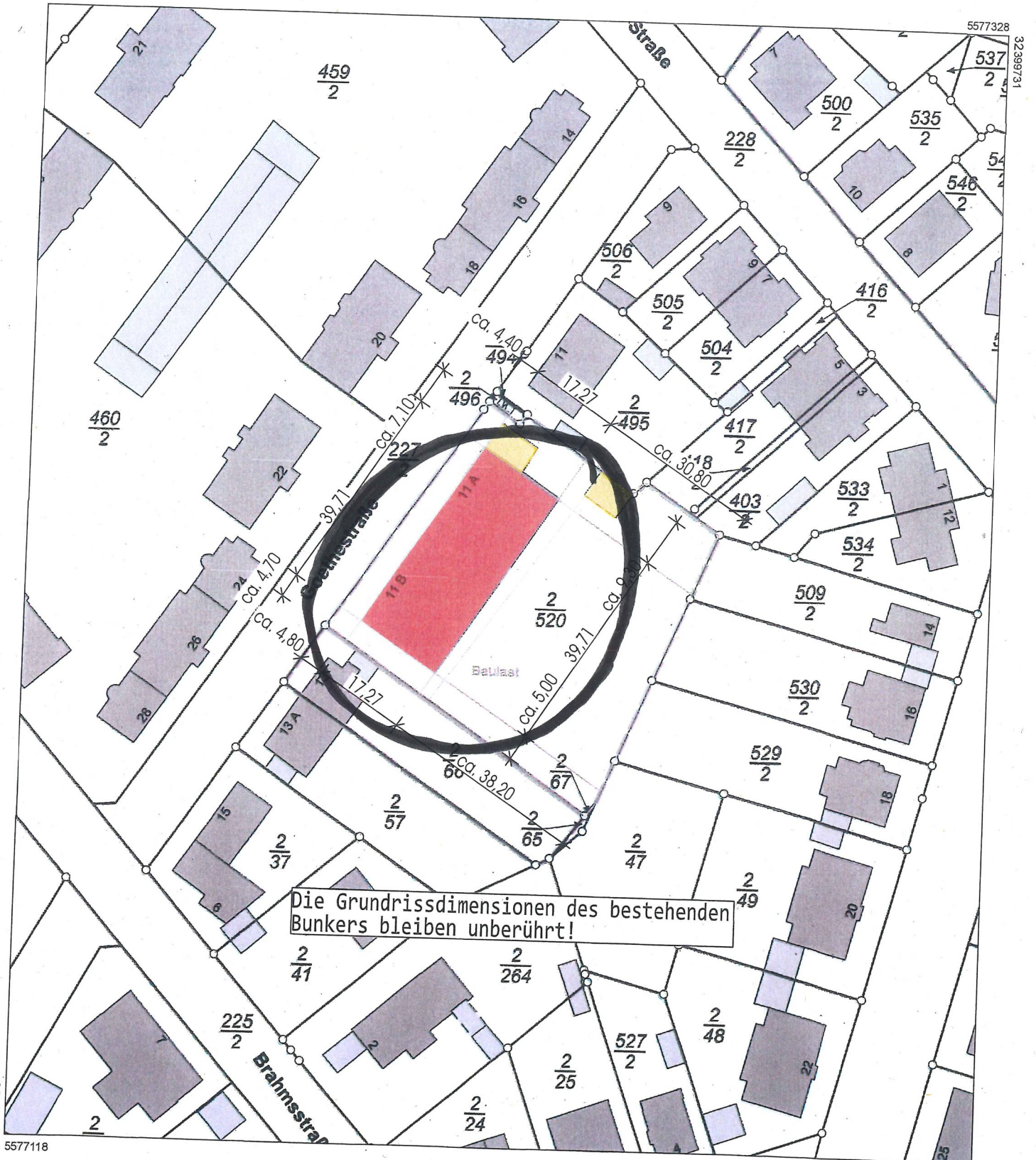
VERMESSUNGS- UND  
KATASTERAMT  
OSTEREIFEL-HUNSRÜCK

Hergestellt am 09.08.2023

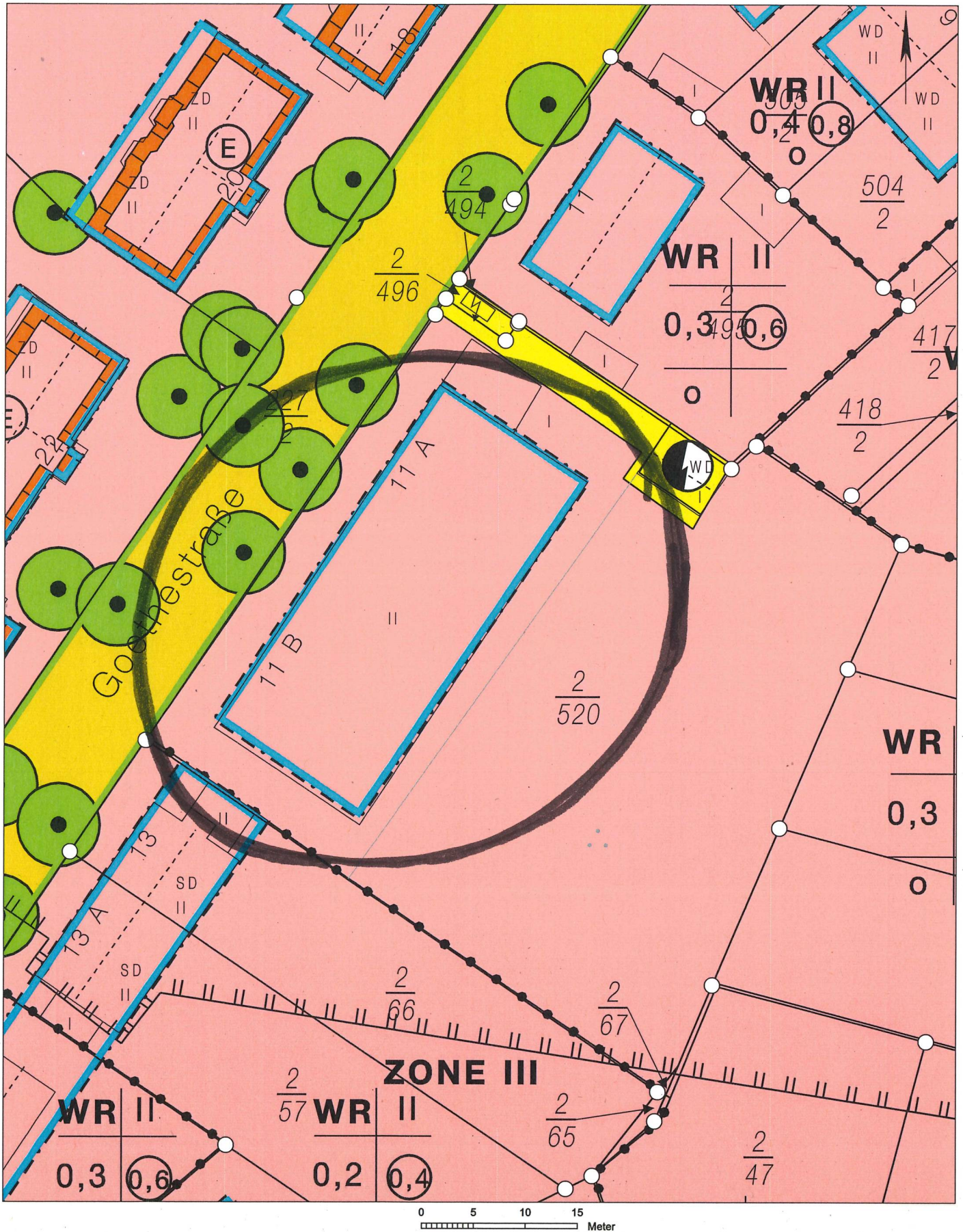
Flurstück: 2/520  
Flur: 12  
Gemarkung: Koblenz

Gemeinde: Koblenz  
Landkreis: Stadt Koblenz

Am Wasserturm 5a  
56727 Mayen



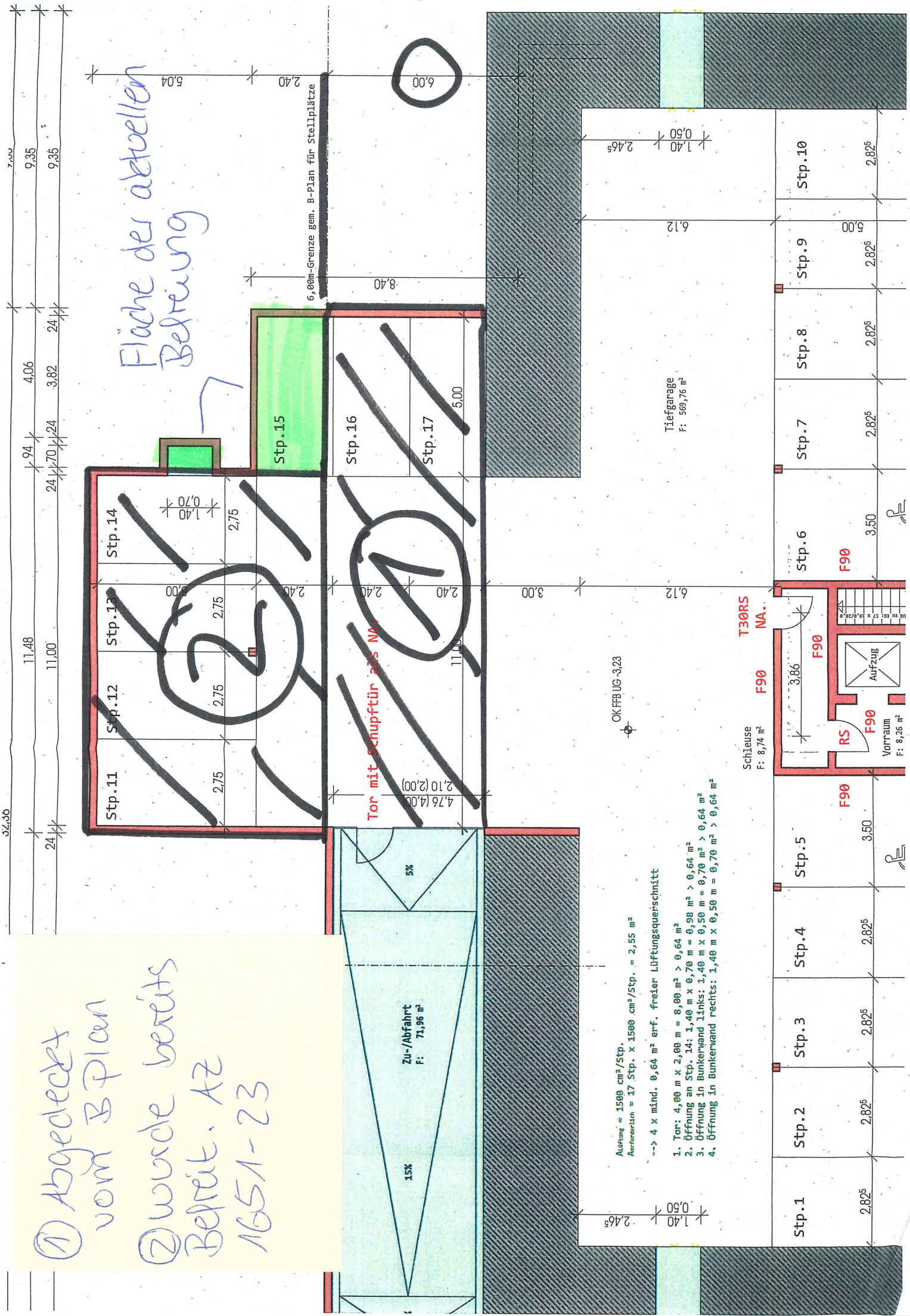
Vervielfältigungen für eigene Zwecke sind zugelassen. Eine unmittelbare oder mittelbare Vermarktung, Umwandlung oder Veröffentlichung der Geobasisinformationen bedarf der Zustimmung der zuständigen Vermessungs- und Katasterbehörde (§12 Landesgesetz über das amtliche Vermessungswesen).  
Hergestellt durch Öffentlich best. Vermessungsingenieur Dipl.-Ing. Harald Friedhoff.  
Befugnis eingeräumt am 27.10.2006 durch Landesamt für Vermessung und Geobasisinformation Rheinland-Pfalz.



Basiskarte: Liegenschaftskarte der Vermessungs- und Katasterverwaltung. Die Geschossangaben entsprechen nicht der Definition Vollgeschoss nach Landesbauordnung. Vervielfältigungen für eigene, nicht gewerbliche Zwecke zugelassen. Vervielfältigungen für andere Zwecke, Veröffentlichungen oder deren Weitergabe an Dritte nur mit Genehmigung.

① Abgedeckt vom B-Plan  
 ② wurde bereits befreit. AZ 1651-23

Fläche der aktuellen  
 Befreiung



6,00m-Grenze gem. B-Plan für Stellplätze

Tor mit Schupptür als NA

Zu-/Abfahrt  
 F: 71,96 m²

Tiefgarage  
 F: 569,76 m²

Schleuse  
 F: 8,74 m²

Vorraum  
 F: 8,26 m²

Auflage = 1500 cm²/Stp.  
 Anrechnung = 17 Stp. x 1500 cm²/Stp. = 2,55 m²

--> 4 x mind. 0,64 m² erf. freier Lüftungsquerschnitt

1. Tor: 4,00 m x 2,00 m = 8,00 m² > 0,64 m²
2. Öffnung an Stp. 14: 1,40 m x 0,70 m = 0,98 m² > 0,64 m²
3. Öffnung in Bunkerwand links: 1,40 m x 0,50 m = 0,70 m² > 0,64 m²
4. Öffnung in Bunkerwand rechts: 1,40 m x 0,50 m = 0,70 m² > 0,64 m²

OK FFB UG-3,23

T30RS  
 F90 NA.

F90

F90

RS

F90

Aufzug

F90

F90

F90

F90

F90

F90

F90

F90

F90

F90

F90

F90

F90

F90

F90

F90