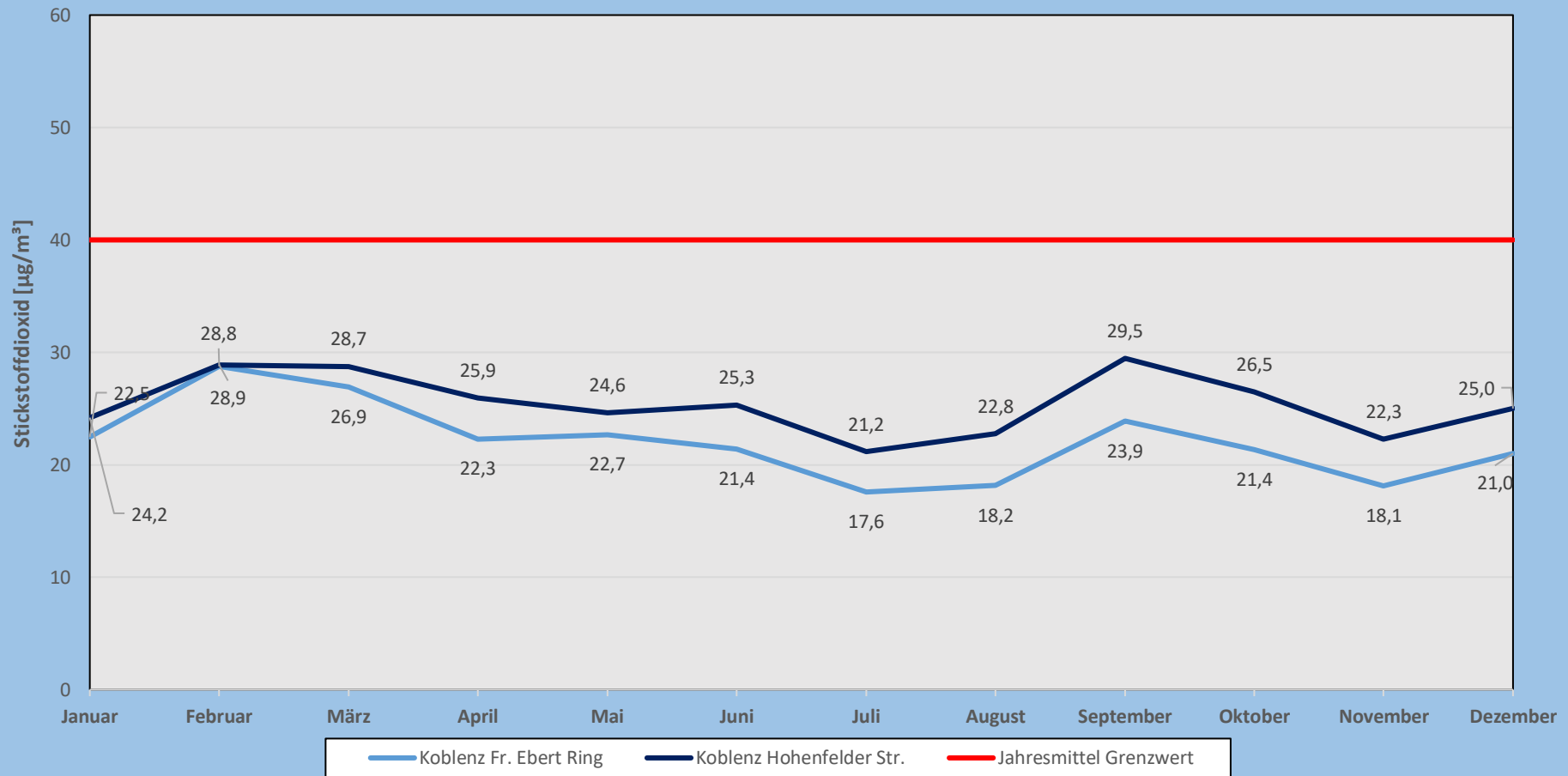


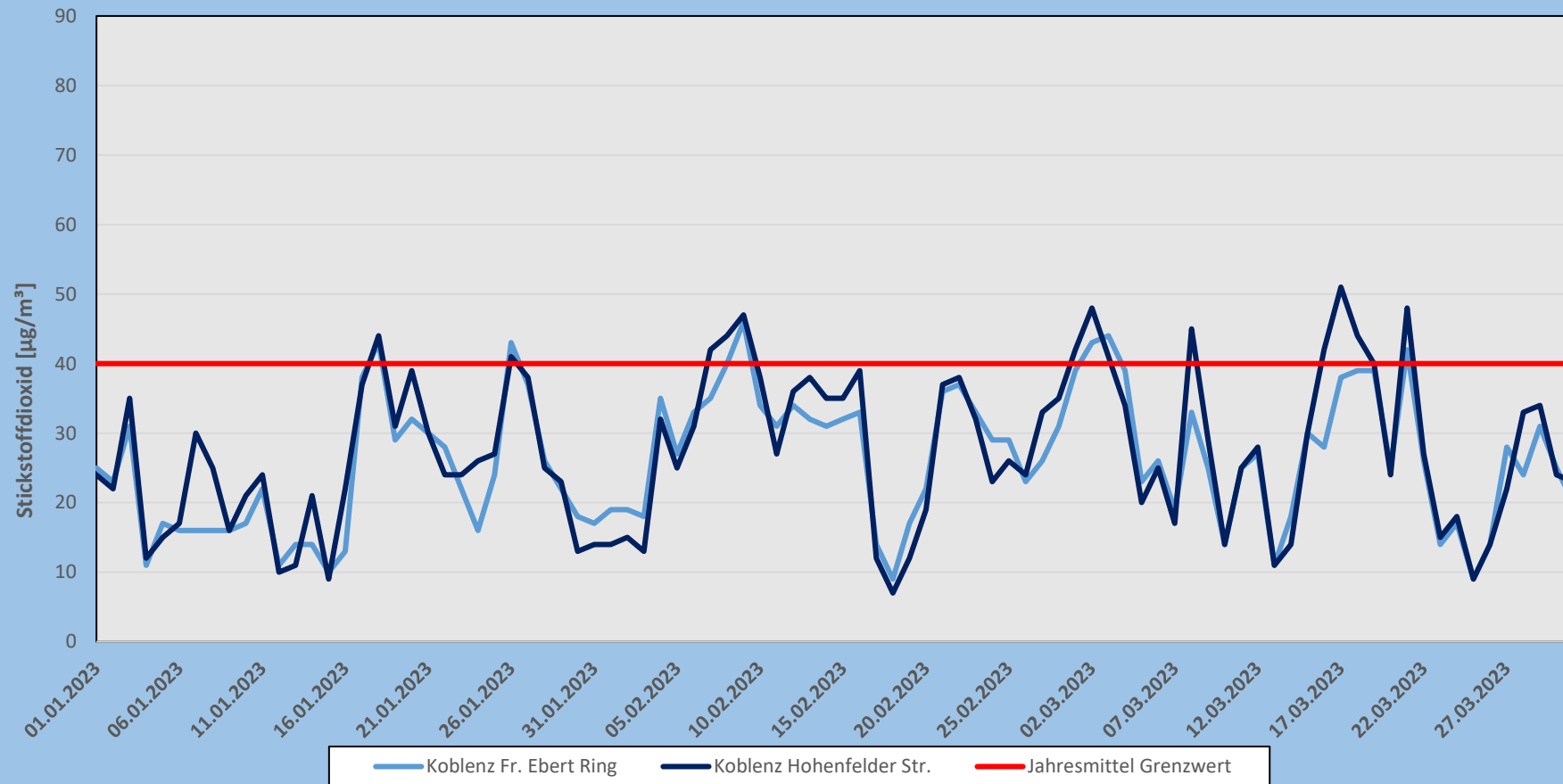
### Monatsmittelwerte NO<sub>2</sub> 2023



	Koblenz-Fr. Ebert Ring	Koblenz-Hohenfelder Str
<b>*Mittelwert Januar - Dezember</b>	<b>22</b>	<b>25</b>

\*Vorläufige Mittelwerte

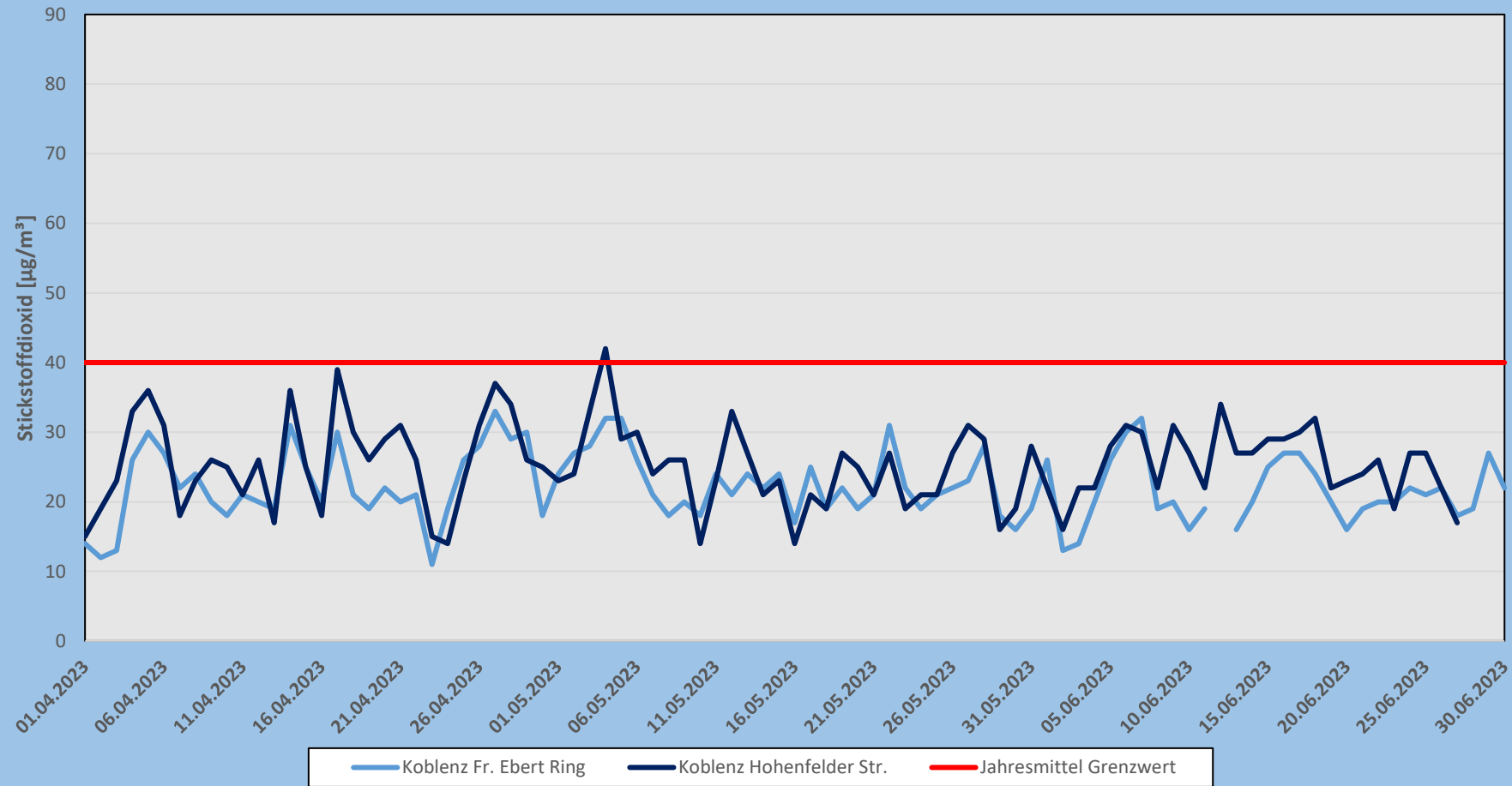
### Tagesmittelwerte NO<sub>2</sub> 1. Quartal 2023



	Koblenz-Fr. Ebert Ring	Koblenz-Hohenfelder Str
<b>*Quartalsmittelwert</b>	<b>26,1</b>	<b>27,3</b>

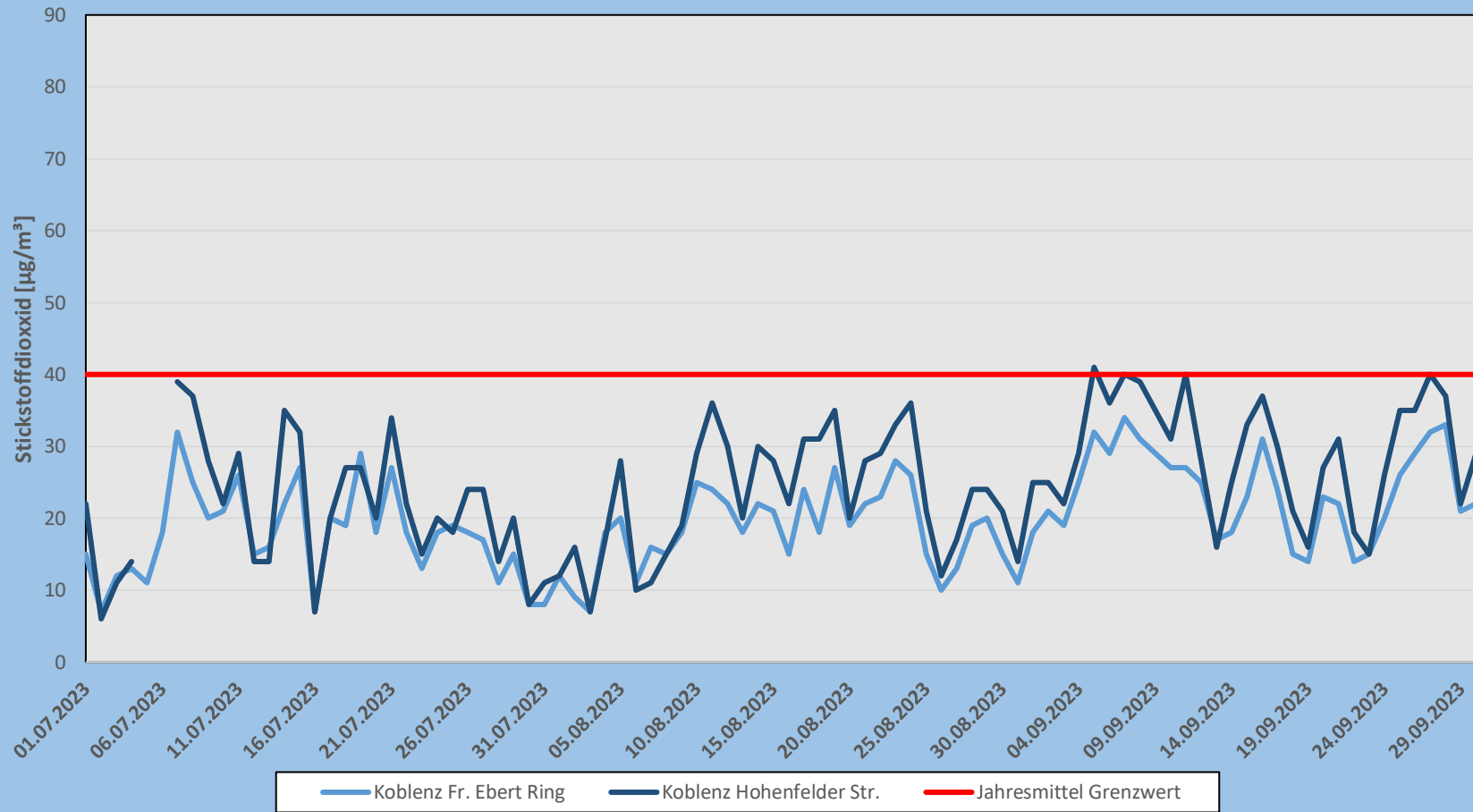
\*Vorläufige Mittelwerte

### Tagesmittelwerte NO<sub>2</sub> 2. Quartal 2023



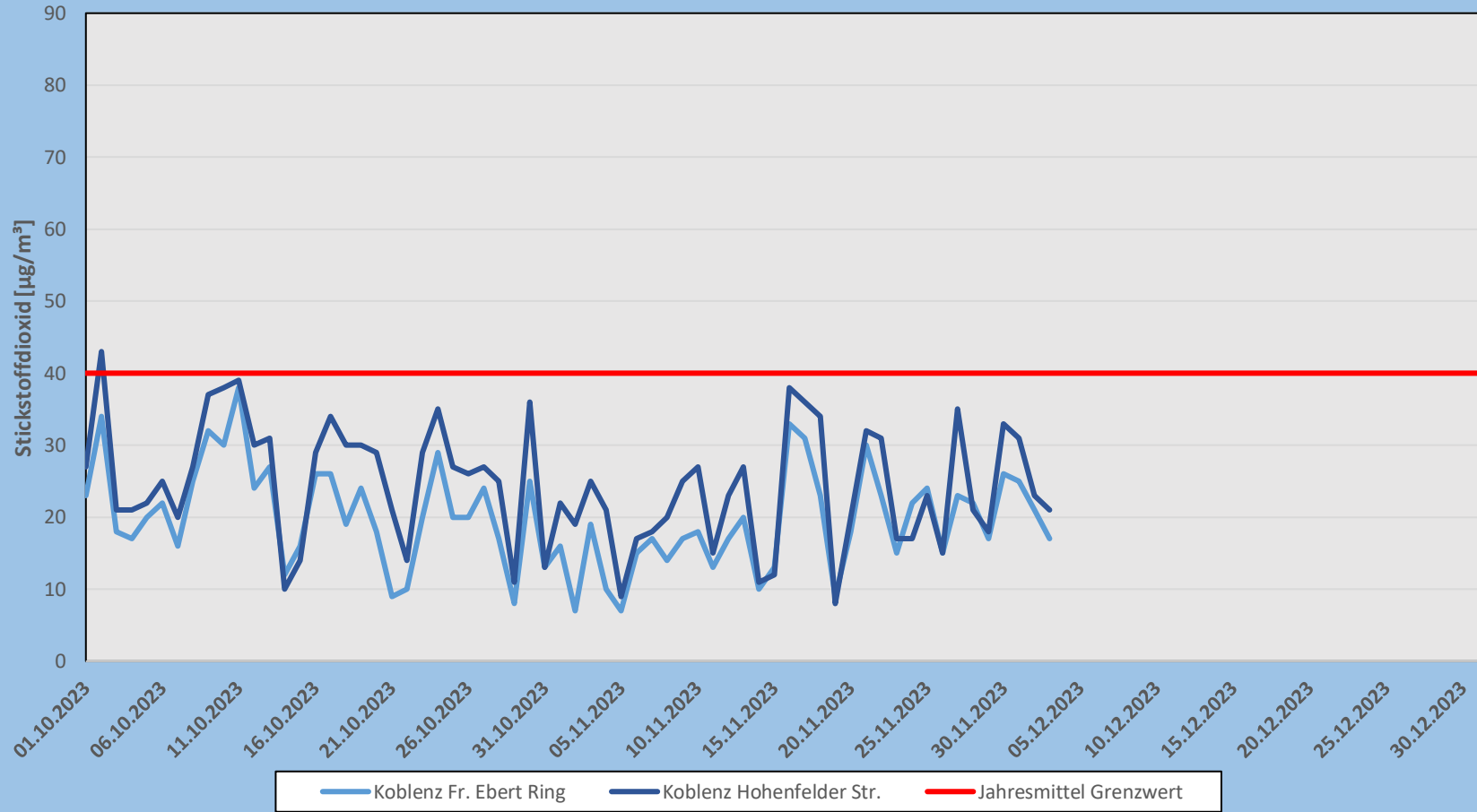
	Koblenz-Fr. Ebert Ring	Koblenz-Hohenfelder Str
Quartalsmittelwert	22,5	25,3

### Tagesmittelwerte NO<sub>2</sub> 3. Quartal 2023



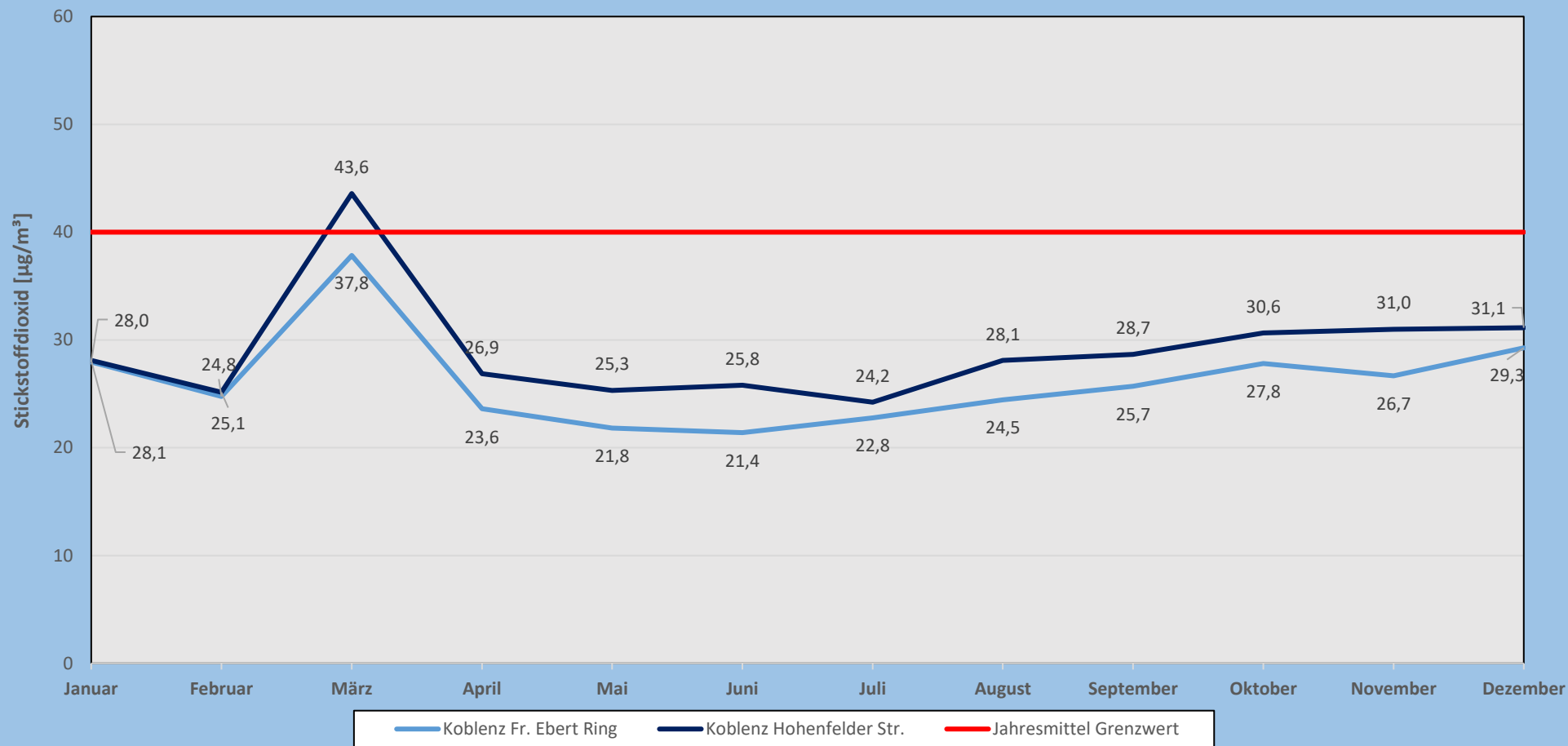
	Koblenz-Fr. Ebert Ring	Koblenz-Hohenfelder Str
Quartalsmittelwert	19,9	24,5

### Tagesmittelwerte NO<sub>2</sub> 4. Quartal 2023



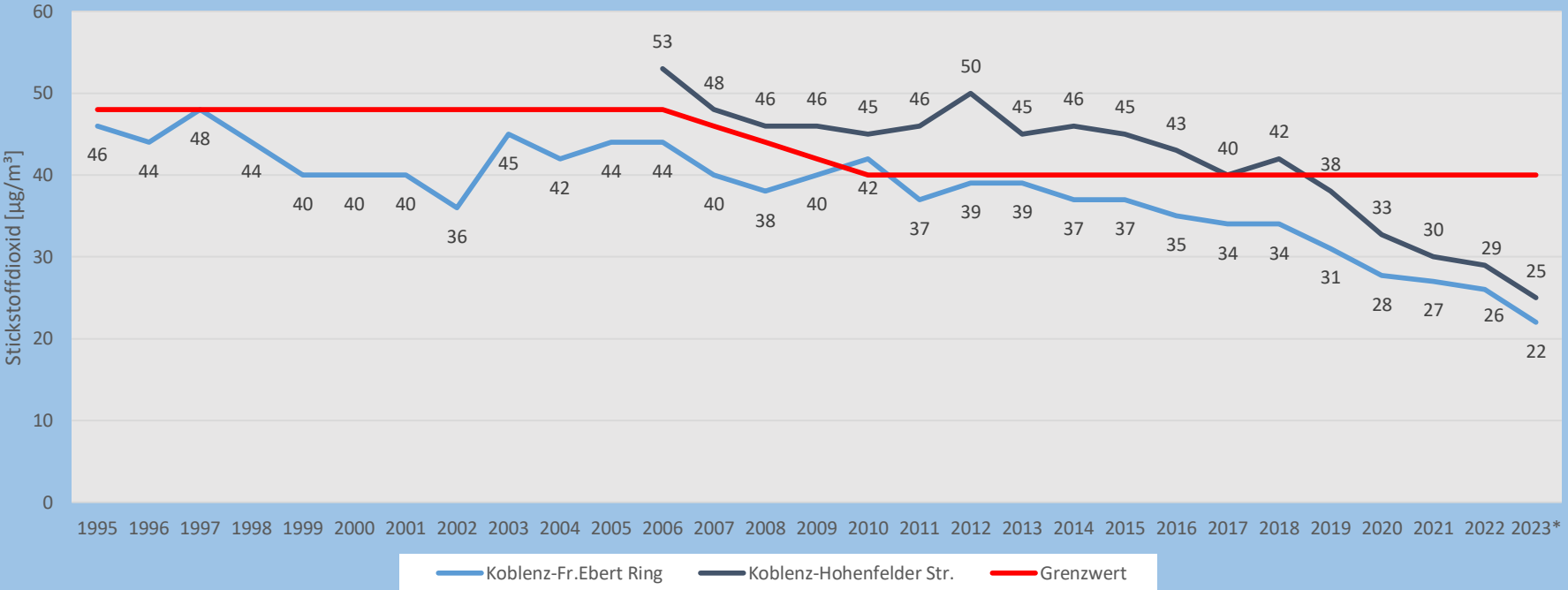
	Koblenz-Fr. Ebert Ring	Koblenz-Hohenfelder Str
Quartalsmittelwert	20,2	24,6

### Monatsmittelwerte NO<sub>2</sub> 2022



	Koblenz-Fr. Ebert Ring	Koblenz-Hohenfelder Str
<b>Mittelwert Januar - Dezember</b>	<b>26</b>	<b>29</b>

### Langzeitentwicklung NO<sub>2</sub>-Werte Koblenz



\*Vorläufige Jahresmittelwerte