



# Neubau Gerätehaus Horchheim

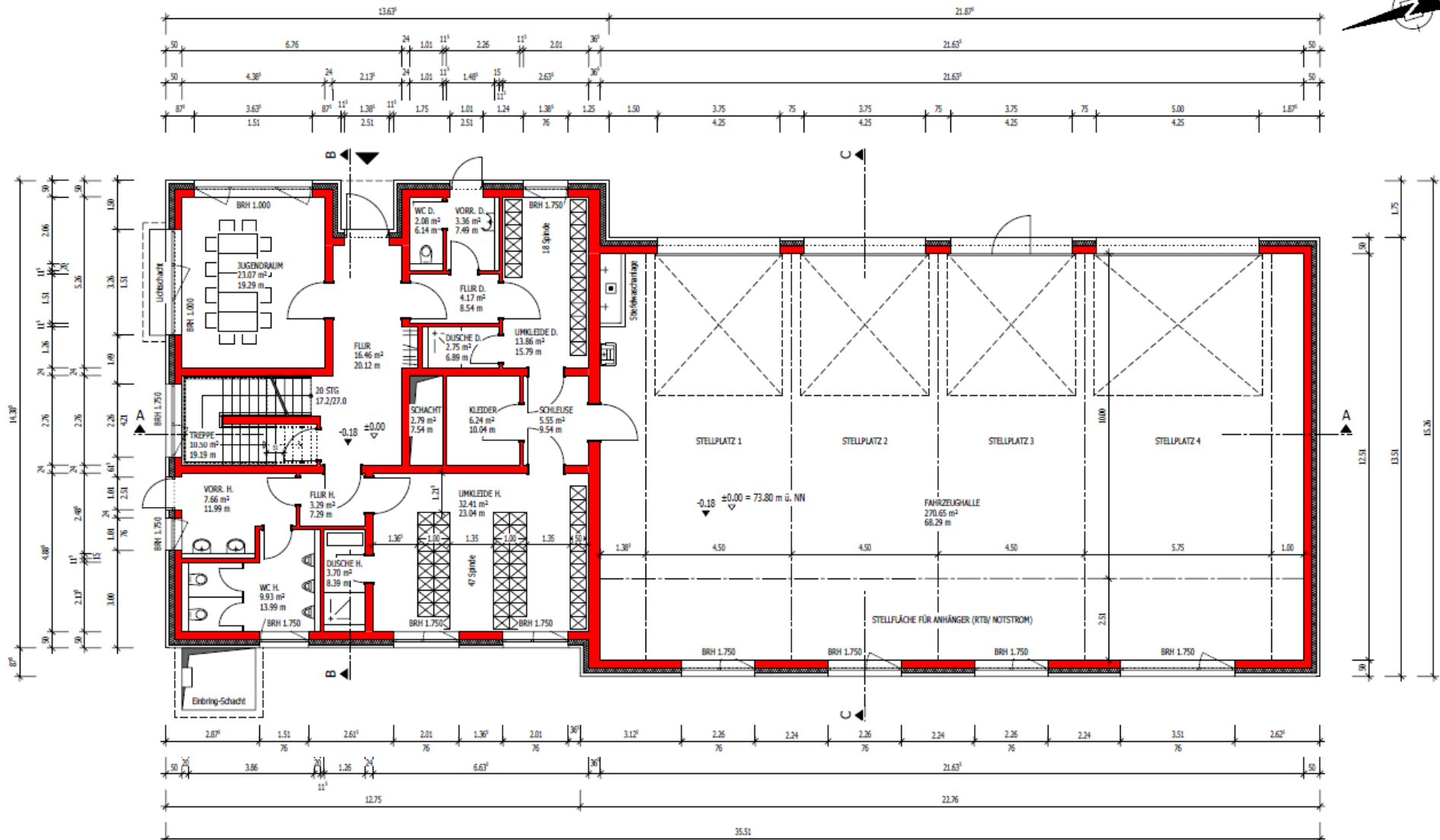
Anlage zur Unterrichtungsvorlage im  
Fachausschuss Ämter 31 und 37

28.11.2024 – Vers. 1.0

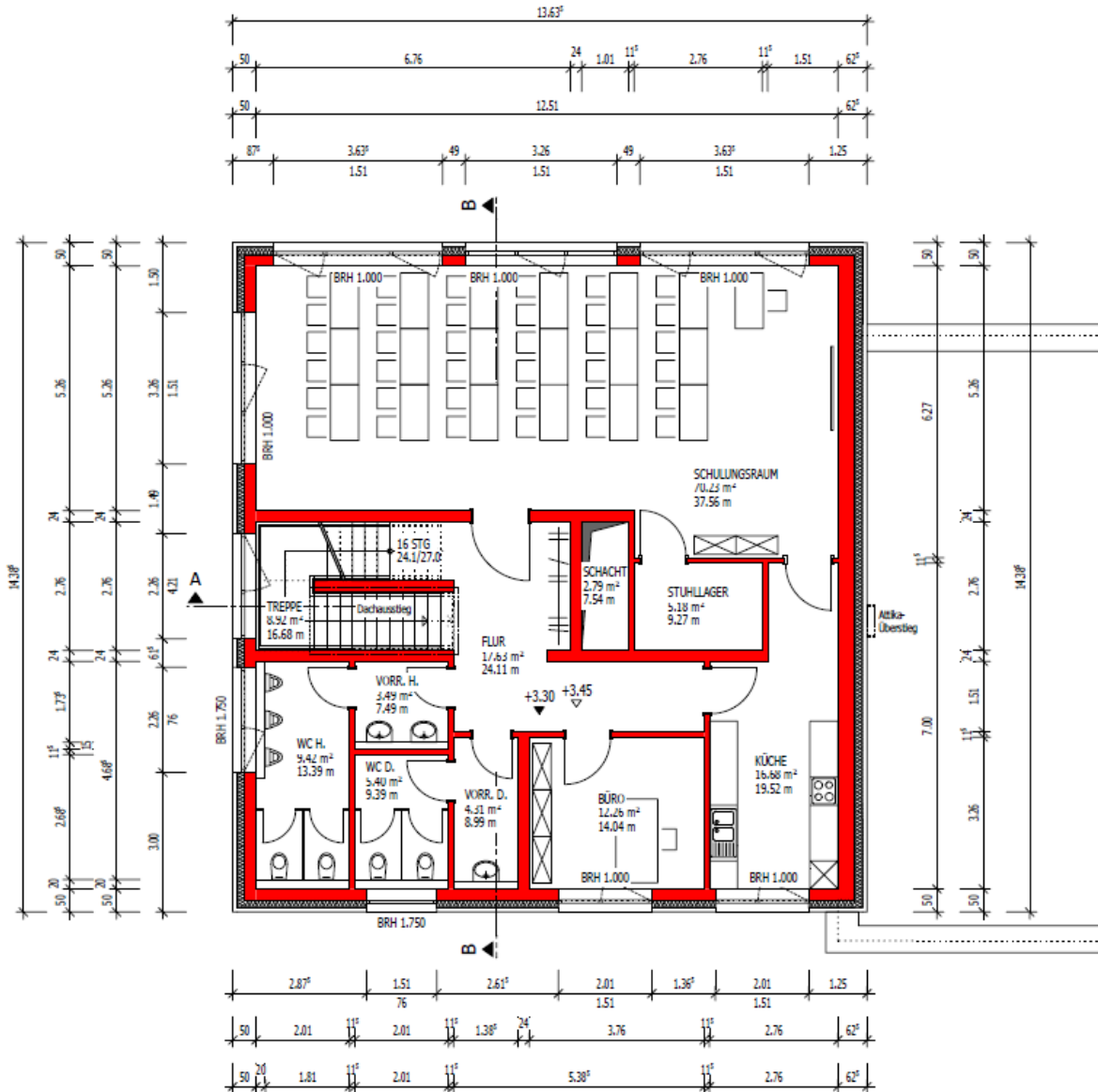


**KOBLENZ**  
VERBINDET.

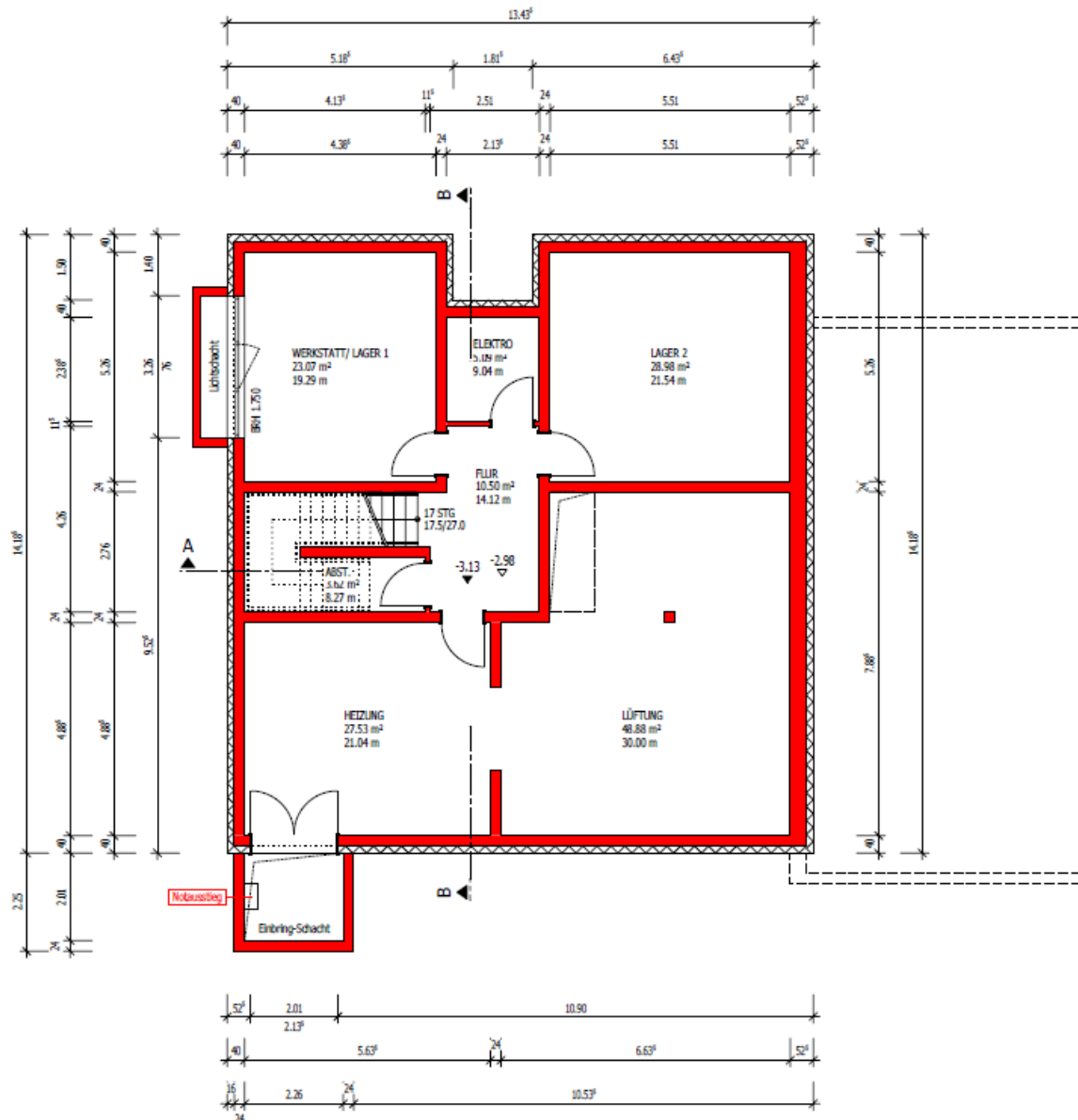
# Erdgeschoss - unmaßstäblich



# Obergeschoss - unmaßstäblich



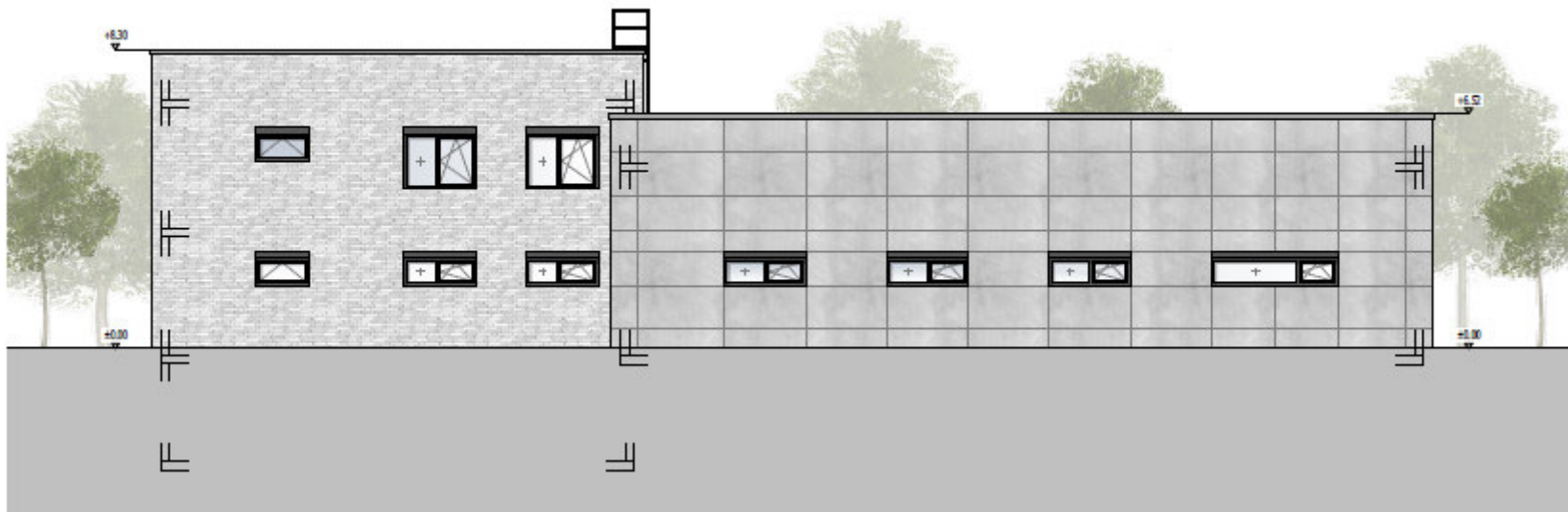
# Kellergeschoss / Technikebene - unmaßstäblich



# Ansichten Osten - unmaßstäblich



# Ansichten Westen - unmaßstäblich



# Ansichten Norden und Süden - unmaßstäblich

