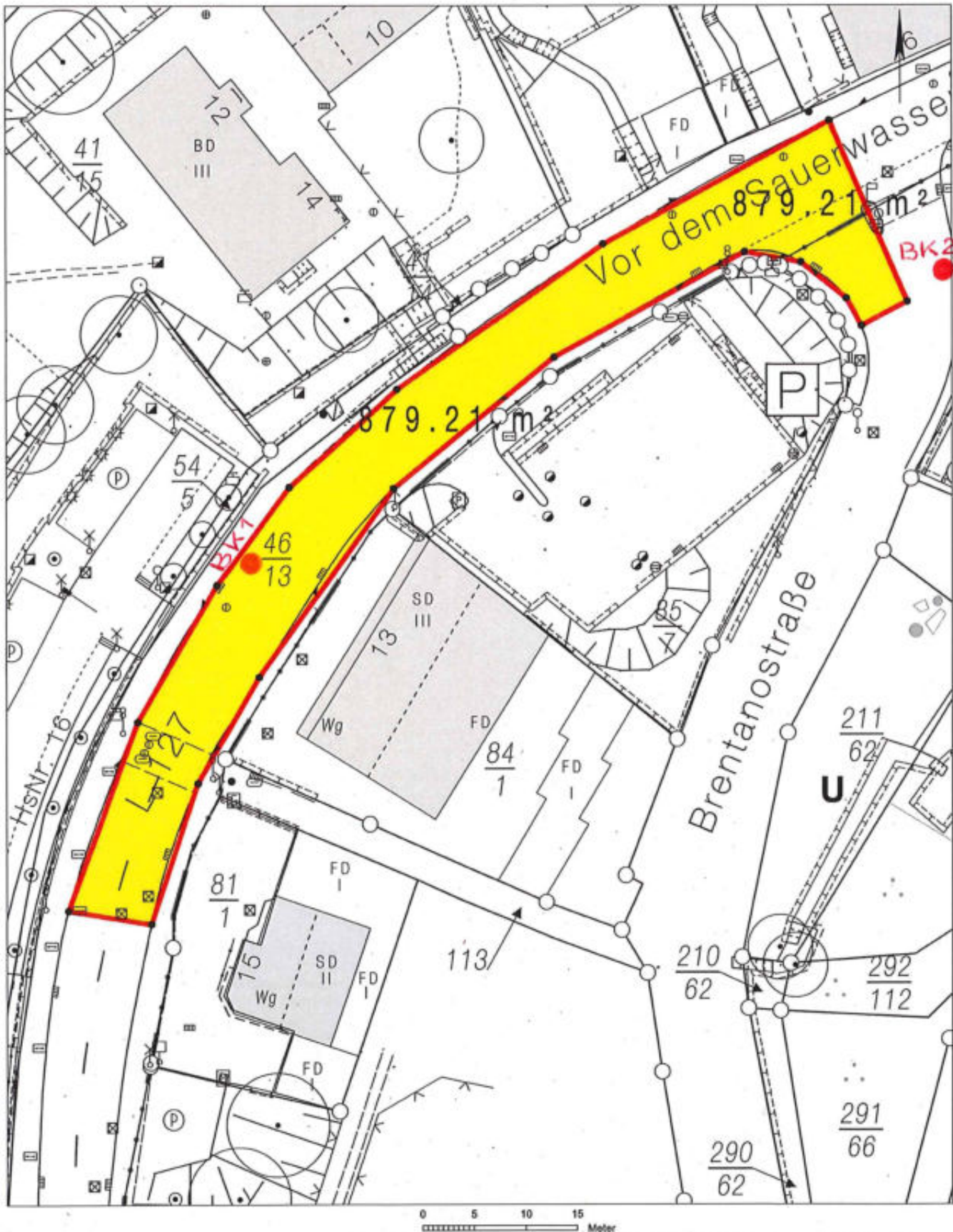
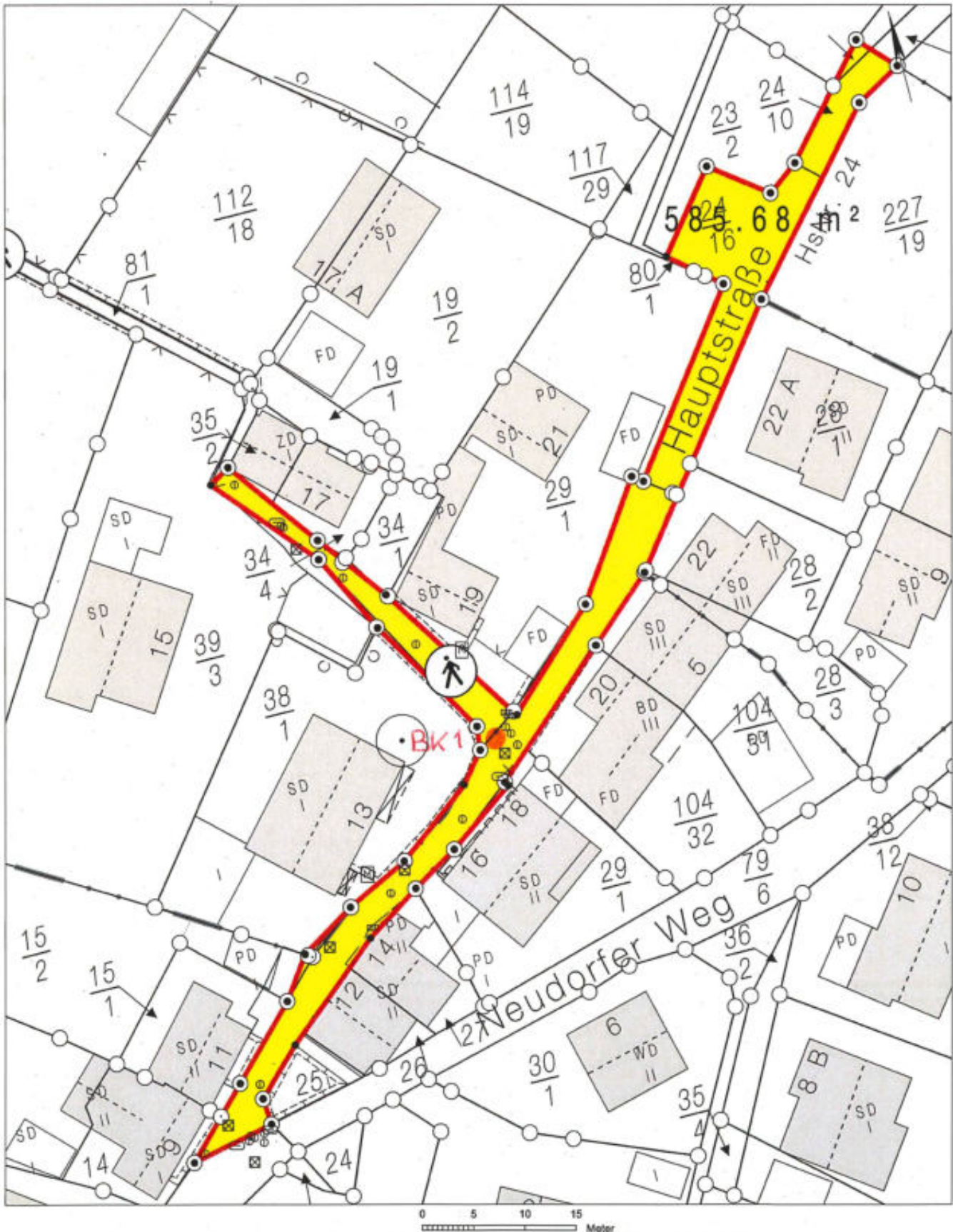


Basiskarte: Liegenschaftskarte der Vermessungs- und Katasterverwaltung. Die Geschossangaben entsprechen nicht der Definition Vollgeschoss nach Landesbauordnung. Vervielfältigungen für eigene, nicht gewerbliche Zwecke zugelassen. Vervielfältigungen für andere Zwecke, Veröffentlichungen oder deren Weitergabe an Dritte nur mit Genehmigung.



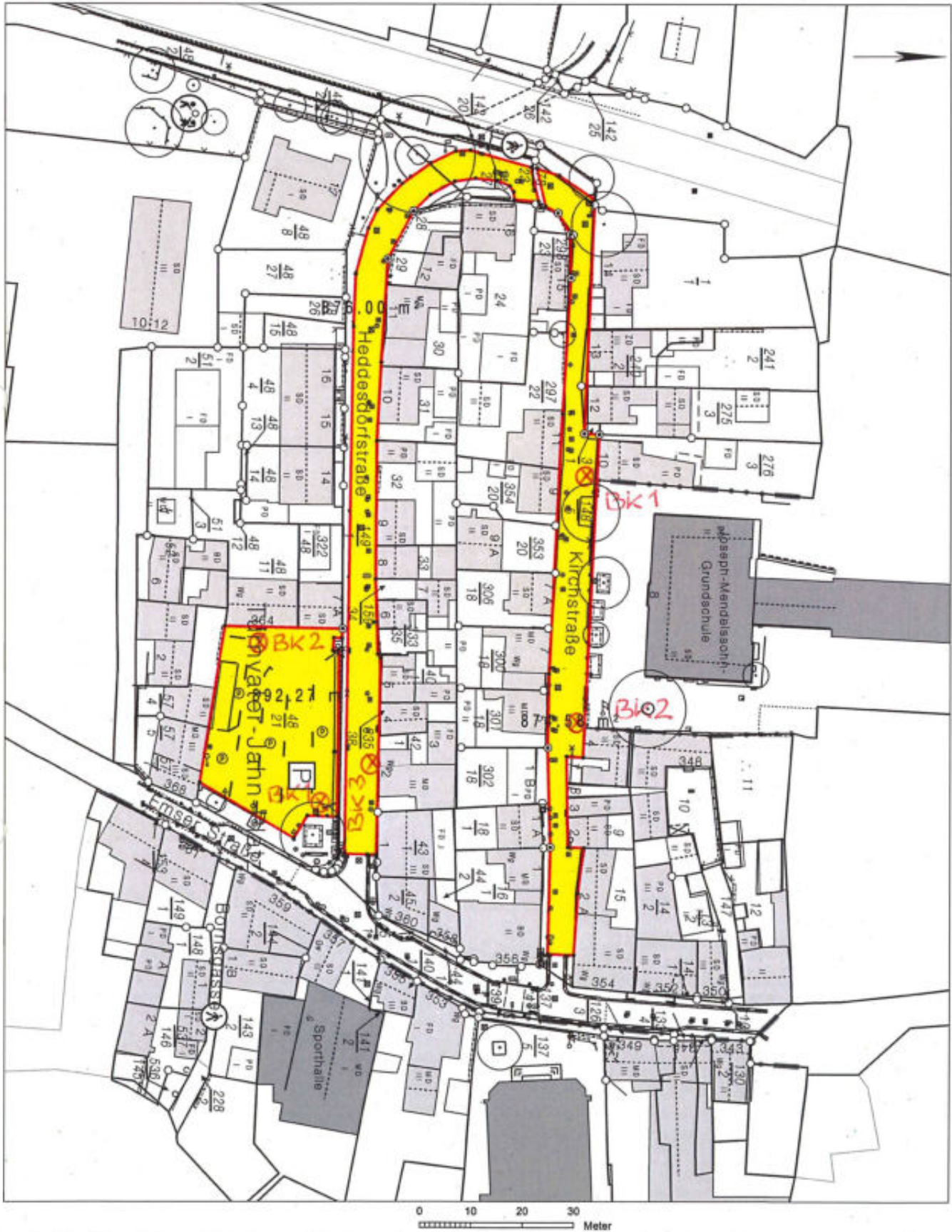
Basiskarte: Liegenschaftskarte der Vermessungs- und Katasterverwaltung. Die Geschossangaben entsprechen nicht der Definition Vollgeschoss nach Landesbauordnung. Vervielfältigungen für eigene, nicht gewerbliche Zwecke zugelassen. Vervielfältigungen für andere Zwecke, Veröffentlichungen oder deren Weitergabe an Dritte nur mit Genehmigung.



Basiskarte: Liegenschaftskarte der Vermessungs- und Katasterverwaltung. Die Geschossangaben entsprechen nicht der Definition Vollgeschoss nach Landesbauordnung. Vervielfältigungen für eigene, nicht gewerbliche Zwecke zugelassen. Vervielfältigungen für andere Zwecke, Veröffentlichungen oder deren Weitergabe an Dritte nur mit Genehmigung.

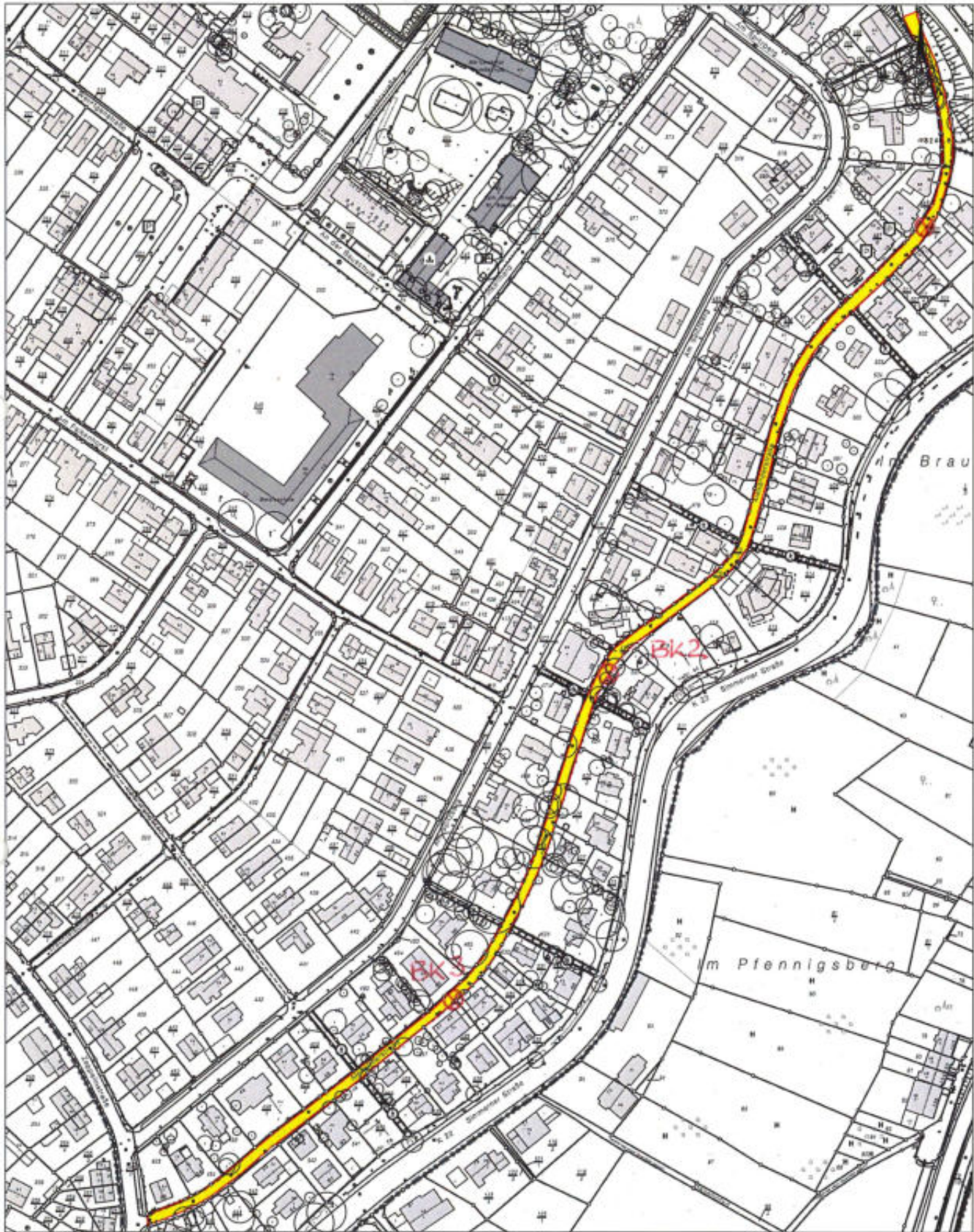


Basiskarte: Liegenschaftskarte der Vermessungs- und Katasterverwaltung. Die Geschossangaben entsprechen nicht der Definition Vollgeschoss nach Landesbeurteilung. Vervielfältigungen für eigene, nicht gewerbliche Zwecke zugelassen. Vervielfältigungen für andere Zwecke, Veröffentlichungen oder deren Weitergabe an Dritte nur mit Genehmigung.





Basiskarte: Liegenschaftskarte der Vermessungs- und Katasterverwaltung. Die Geschossangaben entsprechen nicht der Definition Vollgeschoss nach Landesbauordnung. Vervielfältigungen für eigene, nicht gewerbliche Zwecke zugelassen. Vervielfältigungen für andere Zwecke, Veröffentlichungen oder deren Weitergabe an Dritte nur mit Genehmigung.



Basiskarte: Liegenschaftskarte der Vermessungs- und Katasterverwaltung. Die Geschossangaben entsprechen nicht der Definition Vollgeschoss nach Landesbauordnung. Vervielfältigungen für eigene, nicht gewerbliche Zwecke zugelassen. Vervielfältigungen für andere Zwecke, Veröffentlichungen oder deren Weitergabe an Dritte nur mit Genehmigung.

Gemarkung Arenberg

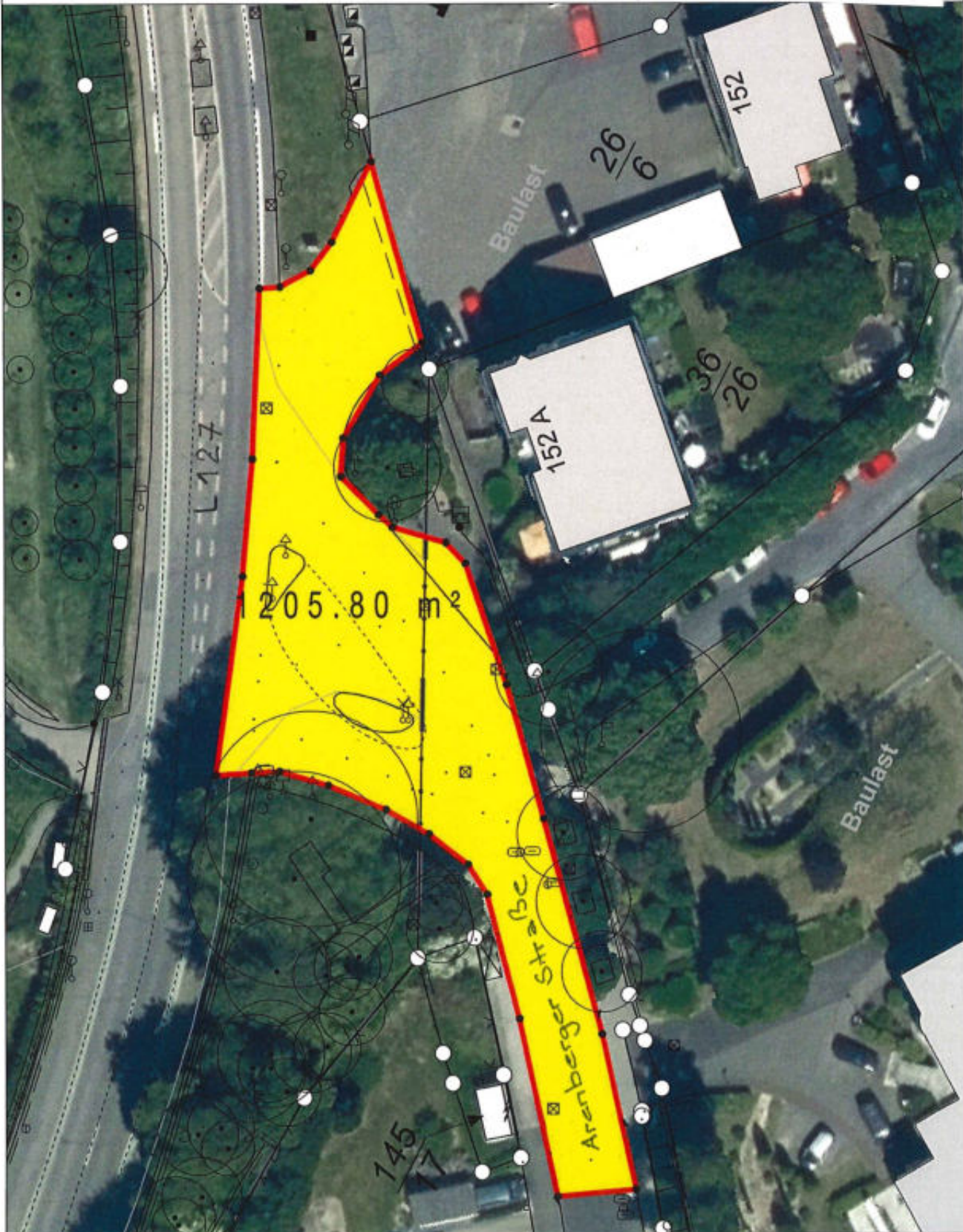
Flur 13

Flurstück 42/12

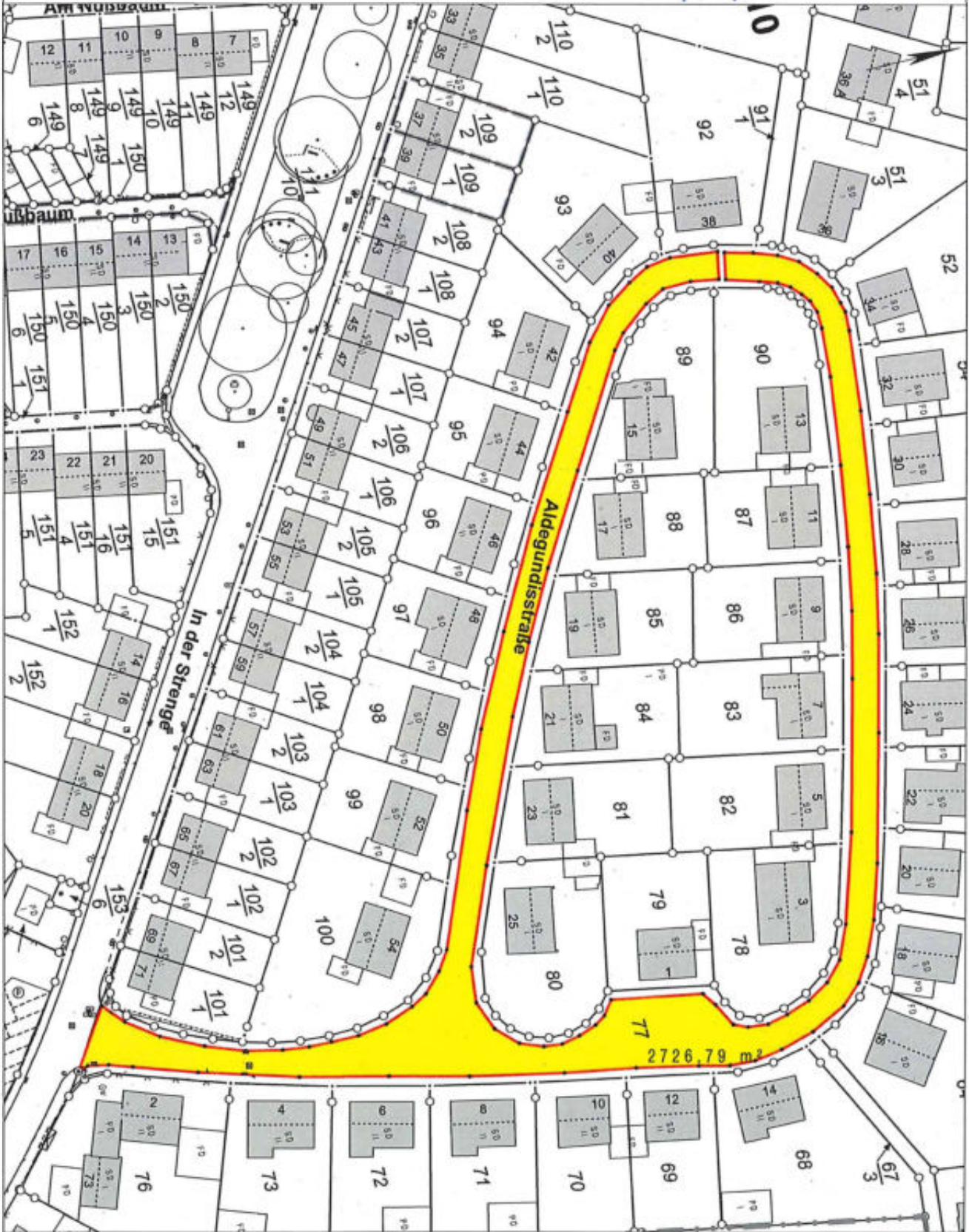
Erstellt am 26.06.2024

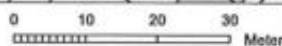
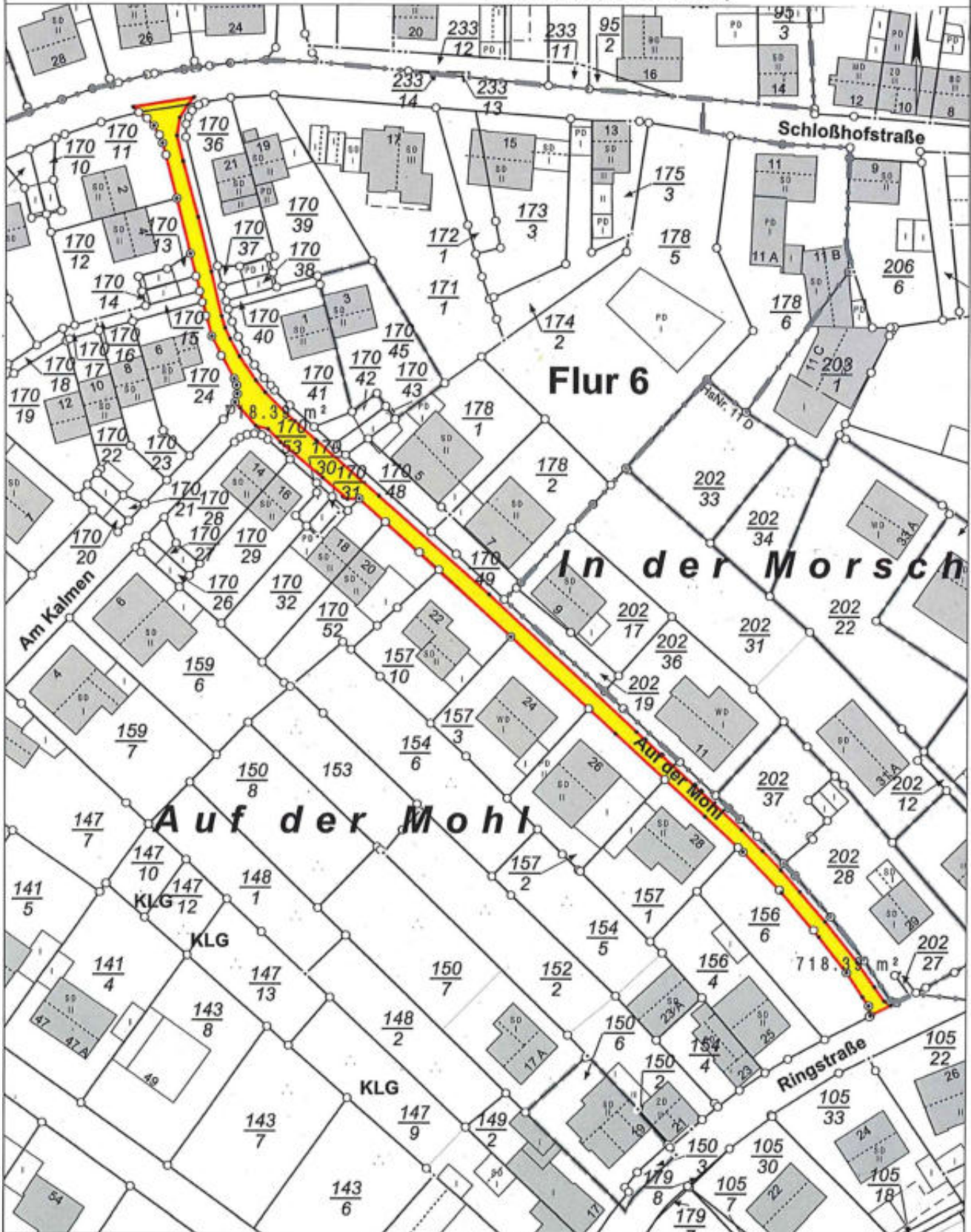
ALKIS-Stand 04/2024

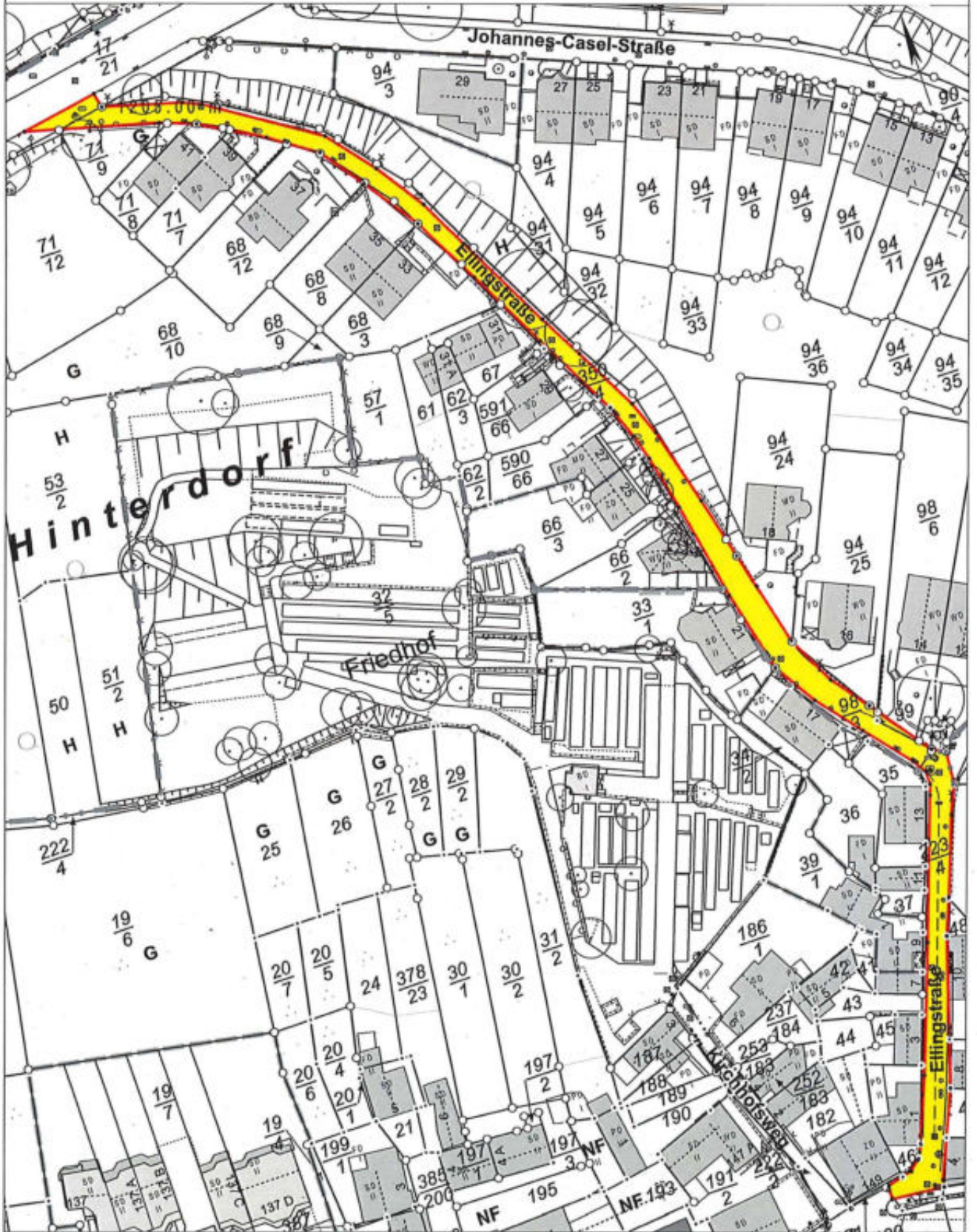
ungefährer Maßstab 1: 500 /A4



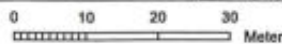
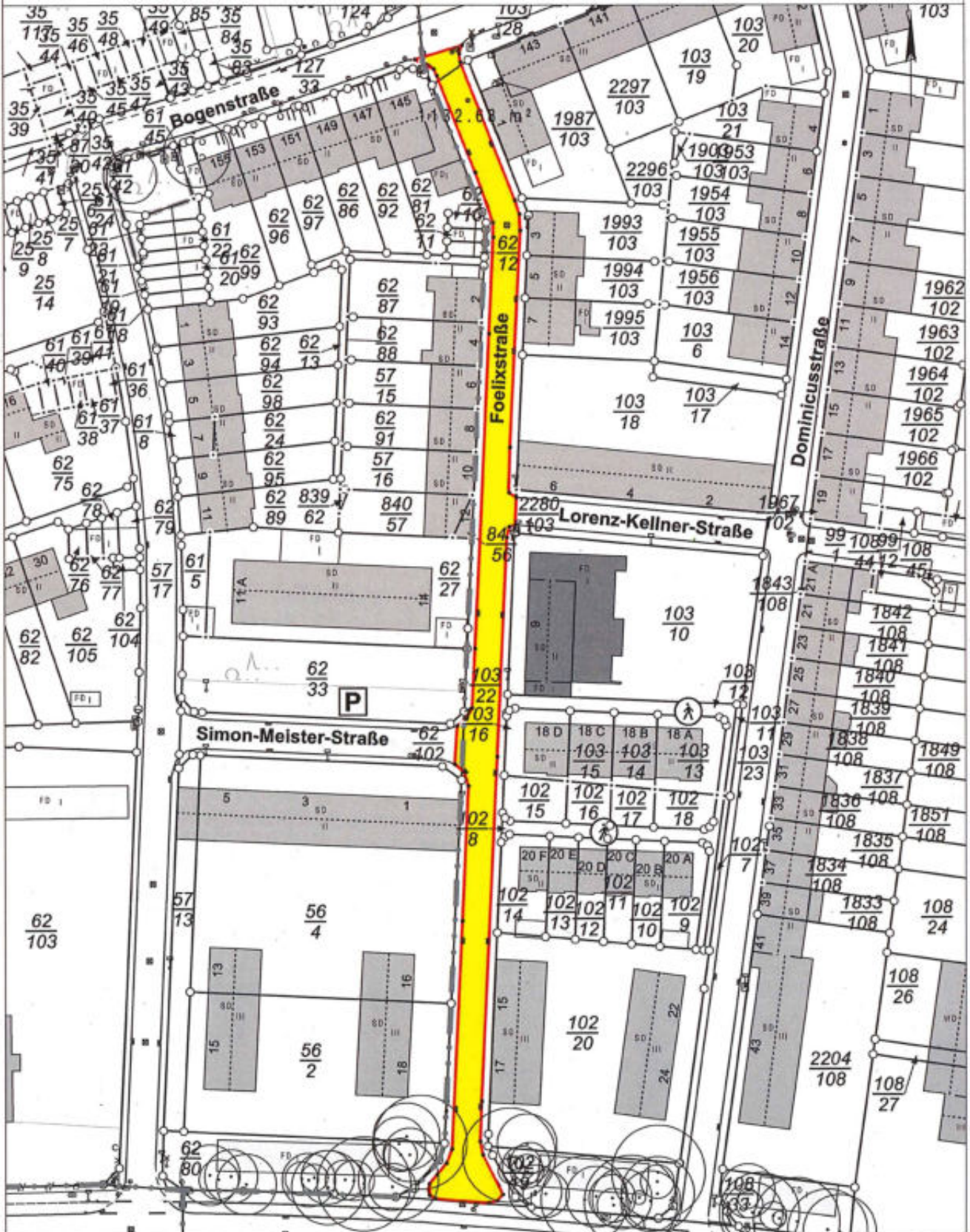


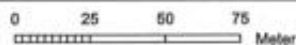
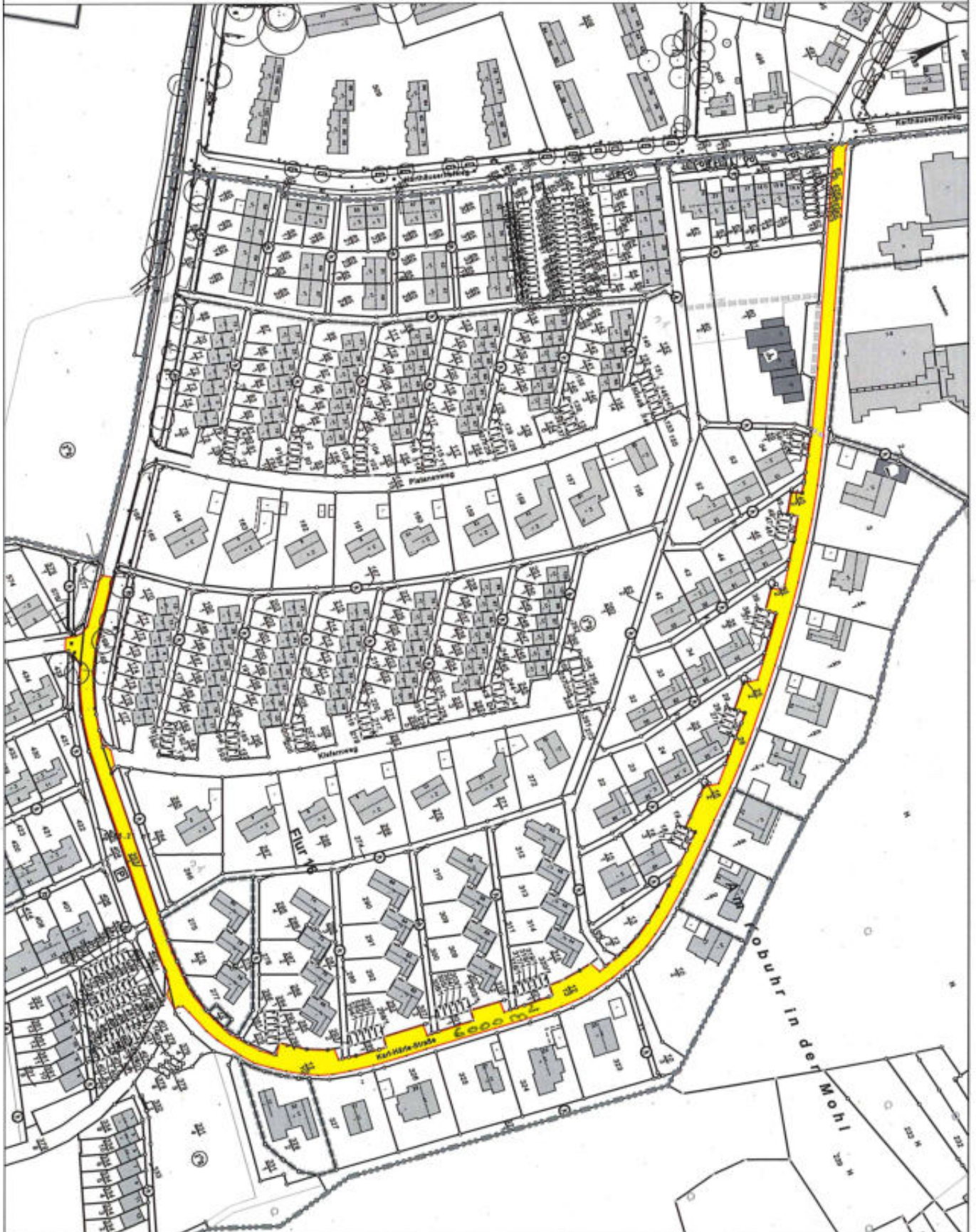


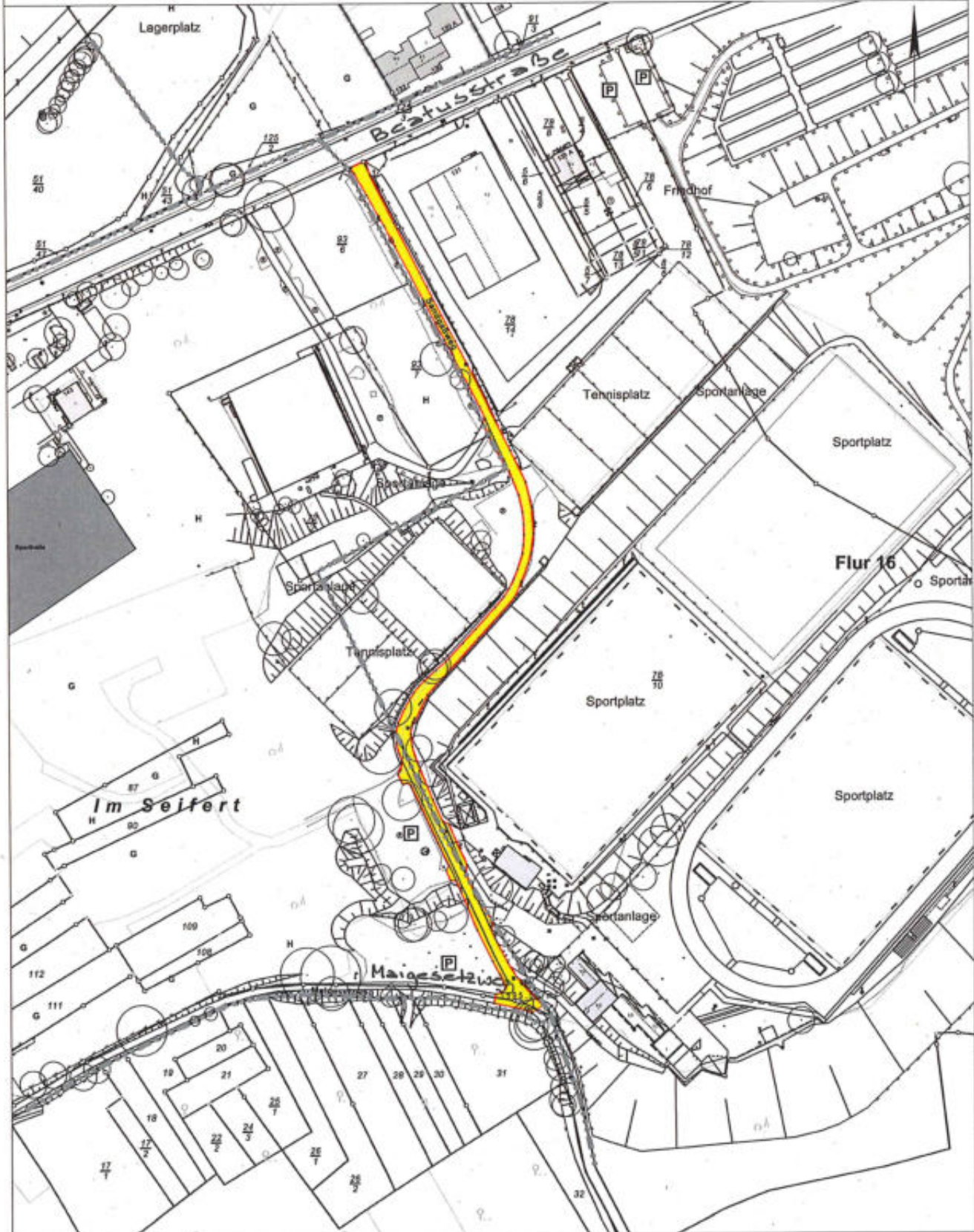


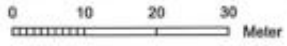
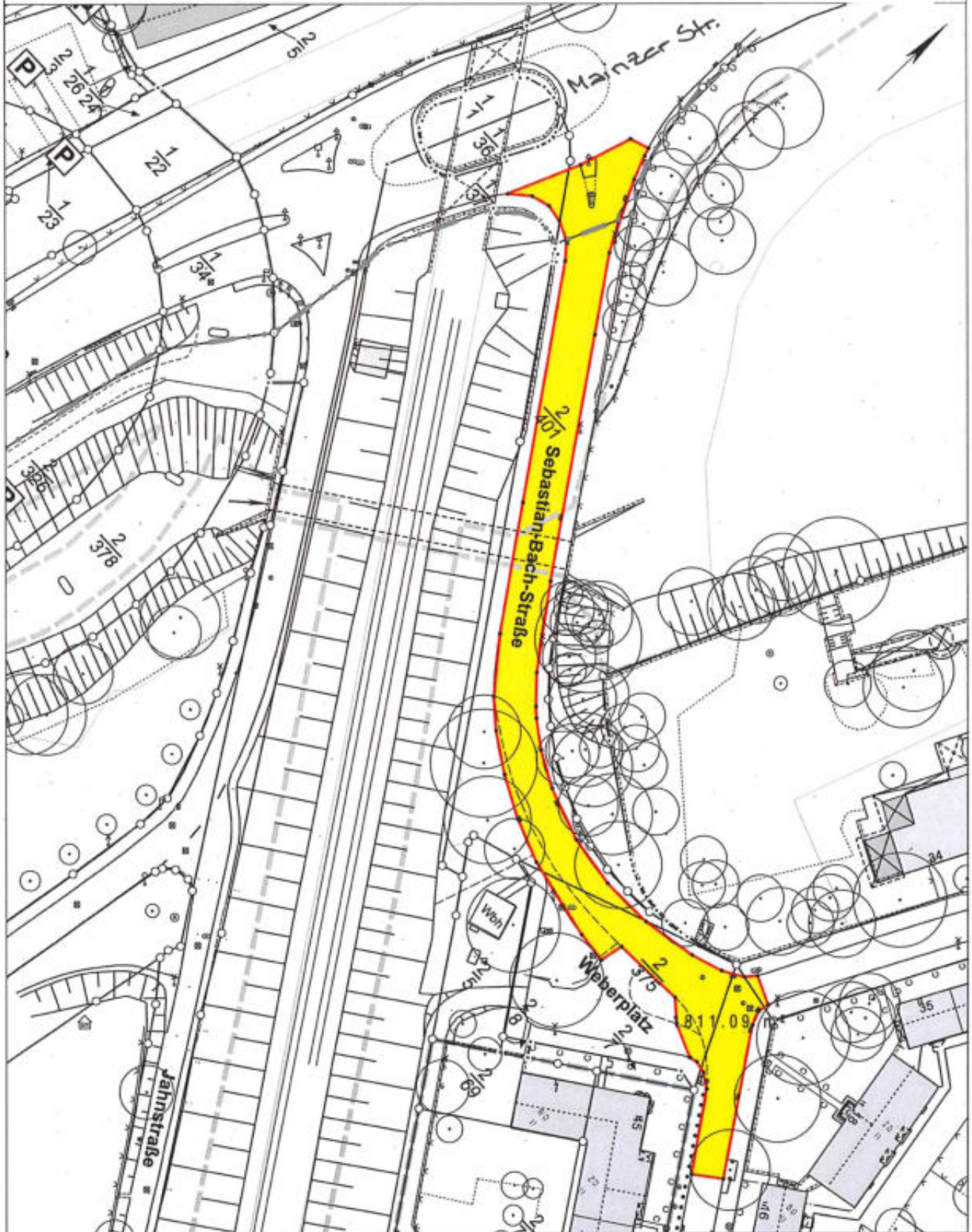


Basiskarte: Liegenschaftskarte der Vermessungs- und Katasterverwaltung. Die Geschosangaben entsprechen nicht der Definition Vollgeschoss nach Landesbauordnung.  
Vervielfältigungen für eigene, nicht gewerbliche Zwecke zugelassen. Vervielfältigungen für andere Zwecke, Veröffentlichungen oder deren Weitergabe an Dritte nur mit Genehmigung.









Basiskarte: Liegenschaftskarte der Vermessungs- und Katasterverwaltung. Die Geschossangaben entsprechen nicht der Definition Vollgeschoss nach Landesbauordnung. Vervielfältigungen für eigene, nicht gewerbliche Zwecke zugelassen. Vervielfältigungen für andere Zwecke, Veröffentlichungen oder deren Weitergabe an Dritte nur mit Genehmigung.

Gemarkung

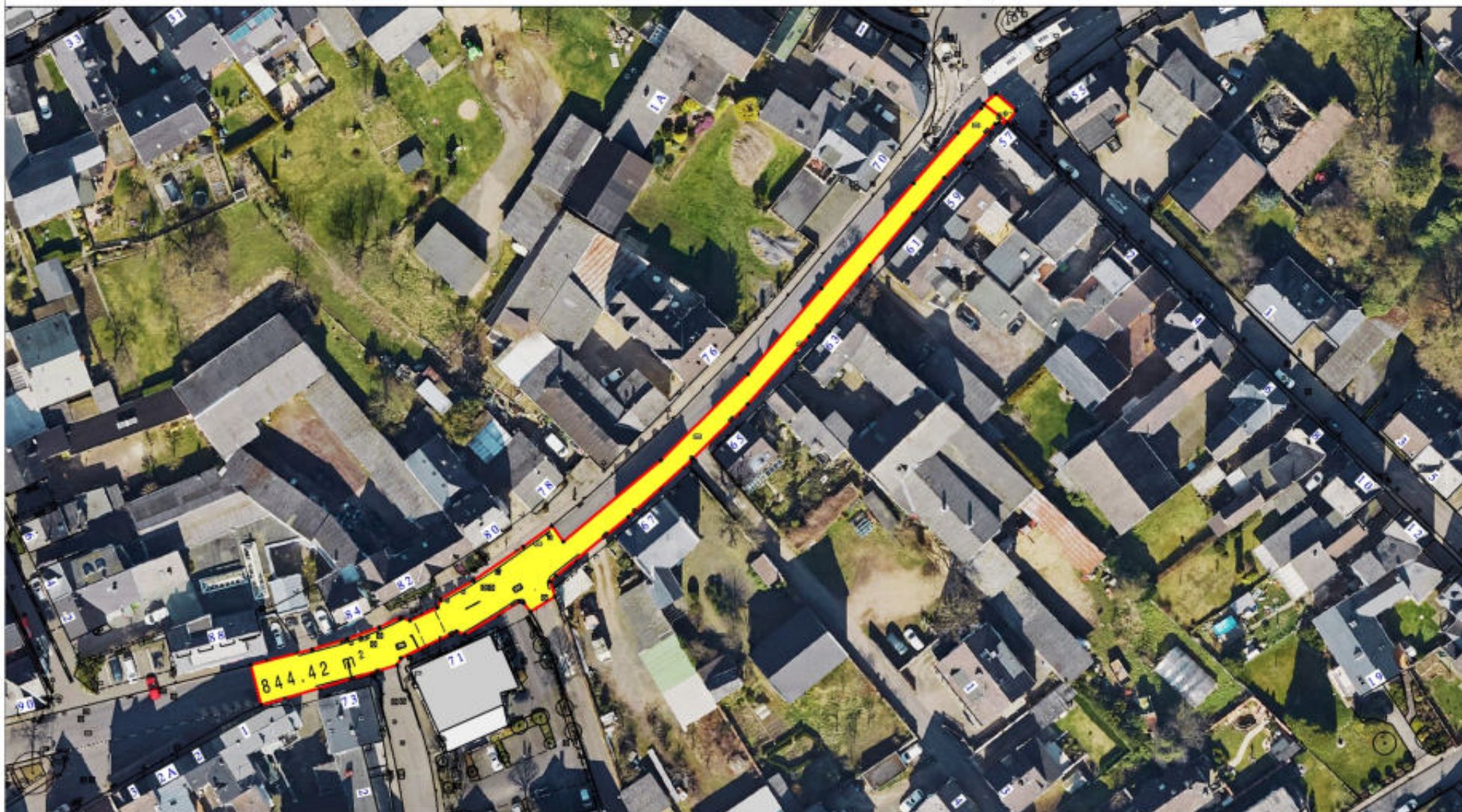
Flur

Flurstück

Erstellt am 18.03.2024

ALKIS-Stand 02/2024

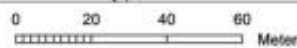
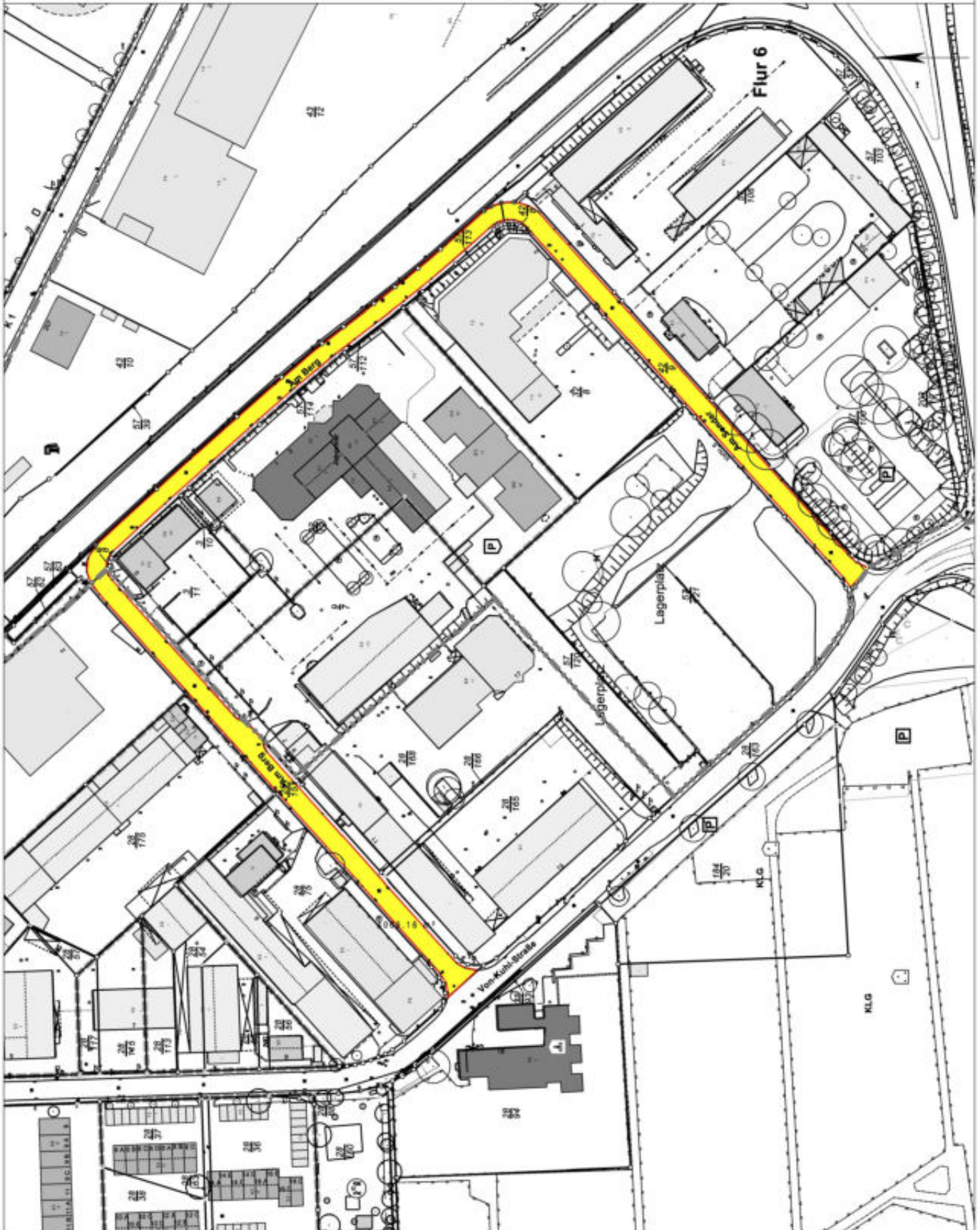
ungefährer Maßstab 1: 1000



0 10 20 30  
Meter

Basiskarte: Liegenschaftskarte der Vermessungs- und Katasterverwaltung. Die Geschossangaben entsprechen nicht der Definition Vollgeschoss nach Landesbauordnung.  
Vervielfältigungen für eigene, nicht gewerbliche Zwecke zugelassen. Vervielfältigungen für andere Zwecke, Veröffentlichungen oder deren Weitergabe an Dritte nur mit Genehmigung.





Gemarkung Metternich

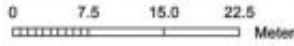
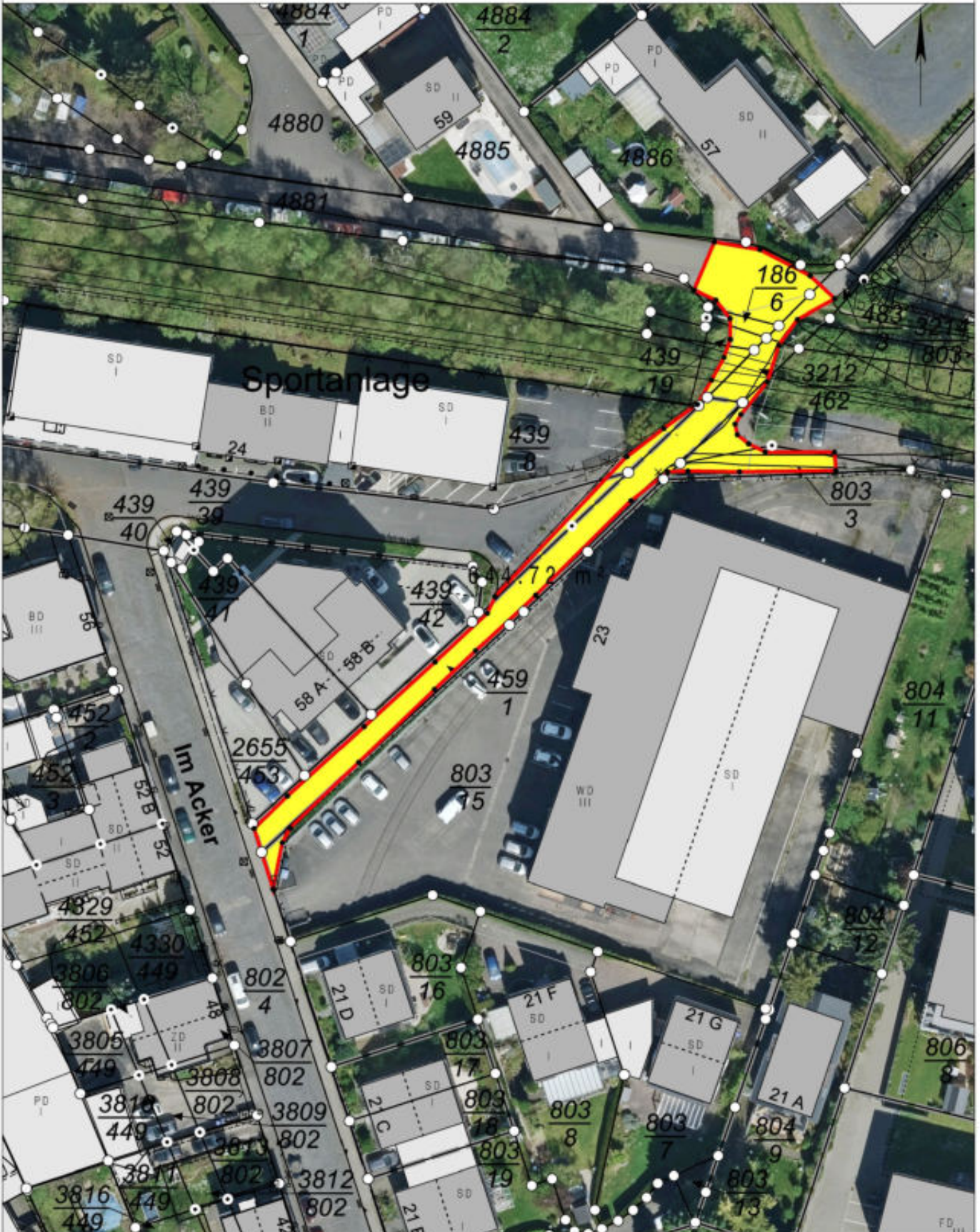
Flur 1

Flurstück 439/28

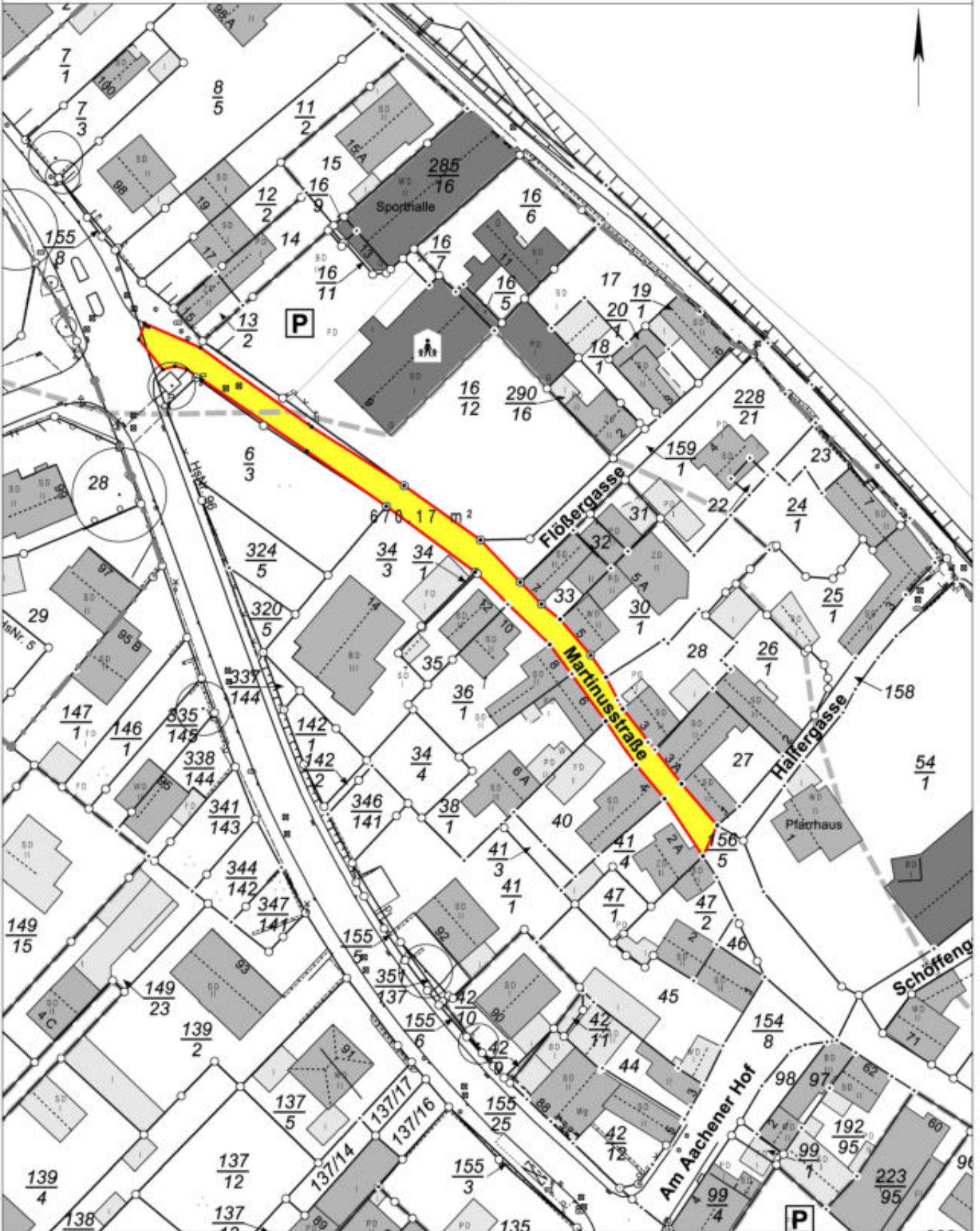
Erstellt am 31.10.2024

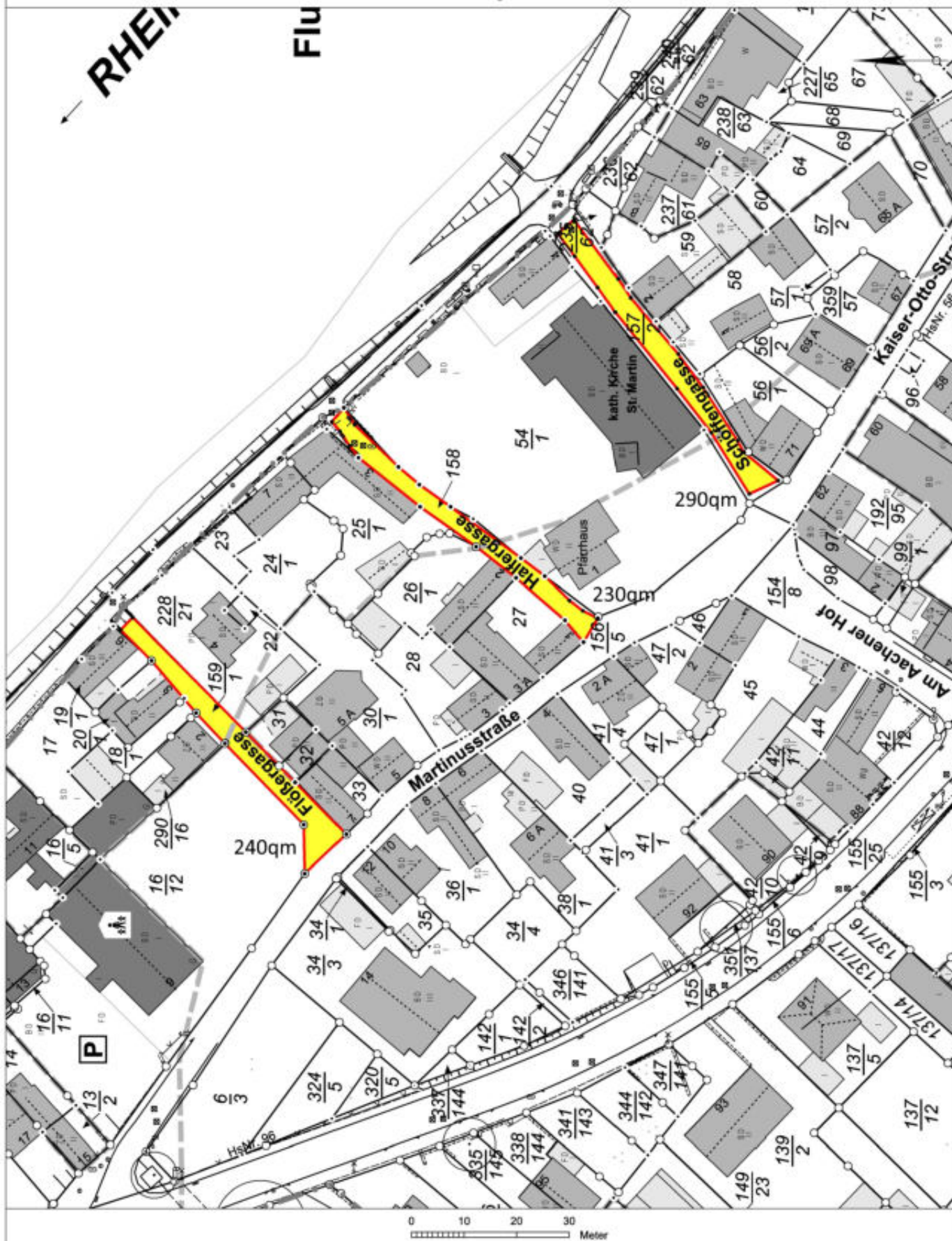
ALKIS-Stand 08/2024

ungefährer Maßstab 1: 750



Basiskarte: Liegenschaftskarte der Vermessungs- und Katasterverwaltung. Die Geschossangaben entsprechen nicht der Definition Vollgeschoss nach Landesbauordnung. Vervielfältigungen für eigene, nicht gewerbliche Zwecke zugelassen. Vervielfältigungen für andere Zwecke, Veröffentlichungen oder deren Weitergabe an Dritte nur mit Genehmigung.





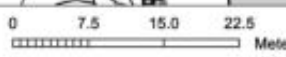
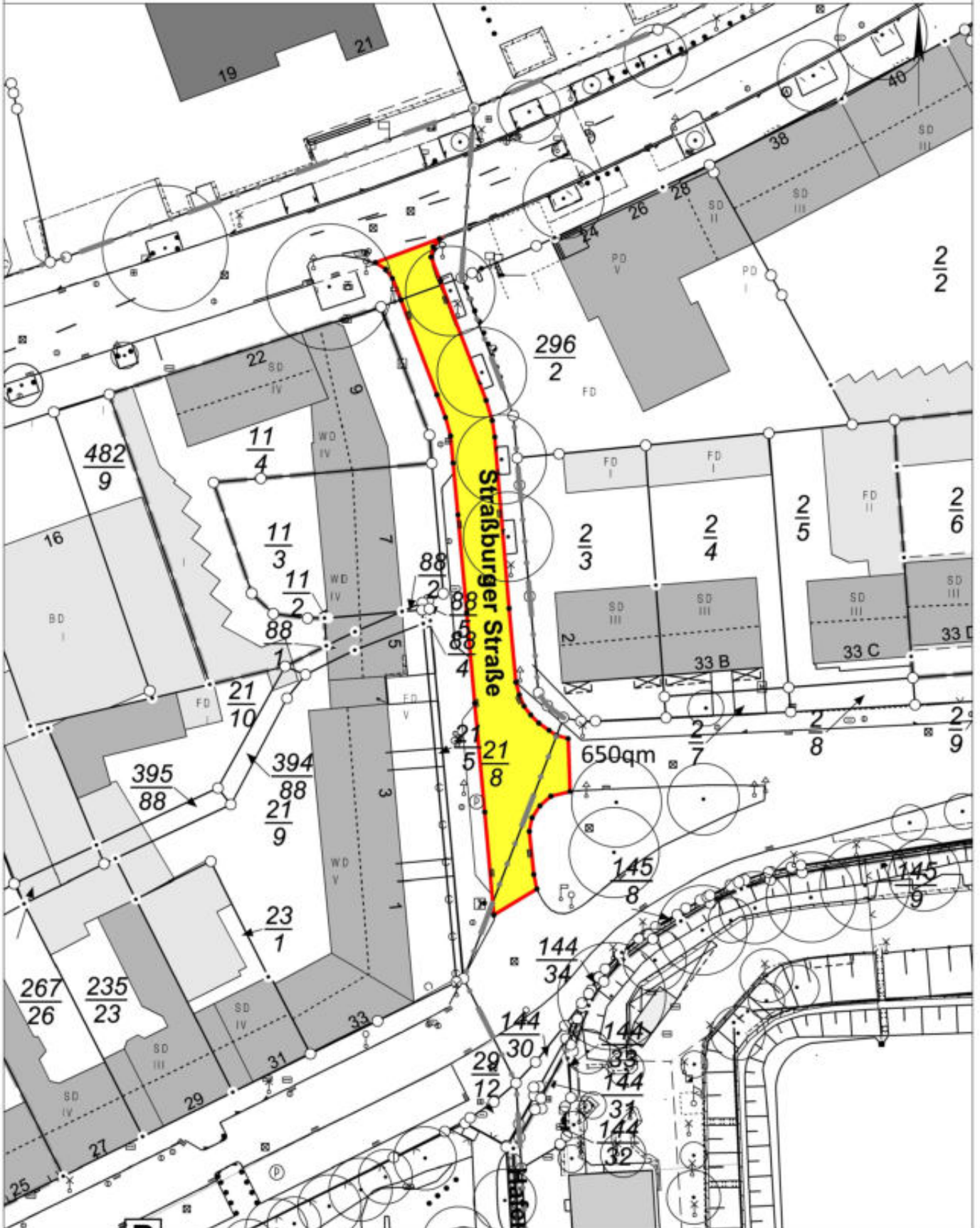
Gemarkung Neuendorf

Flur 12  
Flurstück 21/8

Erstellt am 31.10.2024

ALKIS-Stand 08/2024

ungefährer Maßstab 1: 750



Basiskarte: Liegenschaftskarte der Vermessungs- und Katasterverwaltung. Die Geschossangaben entsprechen nicht der Definition Vollgeschoss nach Landesbauordnung. Vervielfältigungen für eigene, nicht gewerbliche Zwecke zugelassen. Vervielfältigungen für andere Zwecke, Veröffentlichungen oder deren Weitergabe an Dritte nur mit Genehmigung.