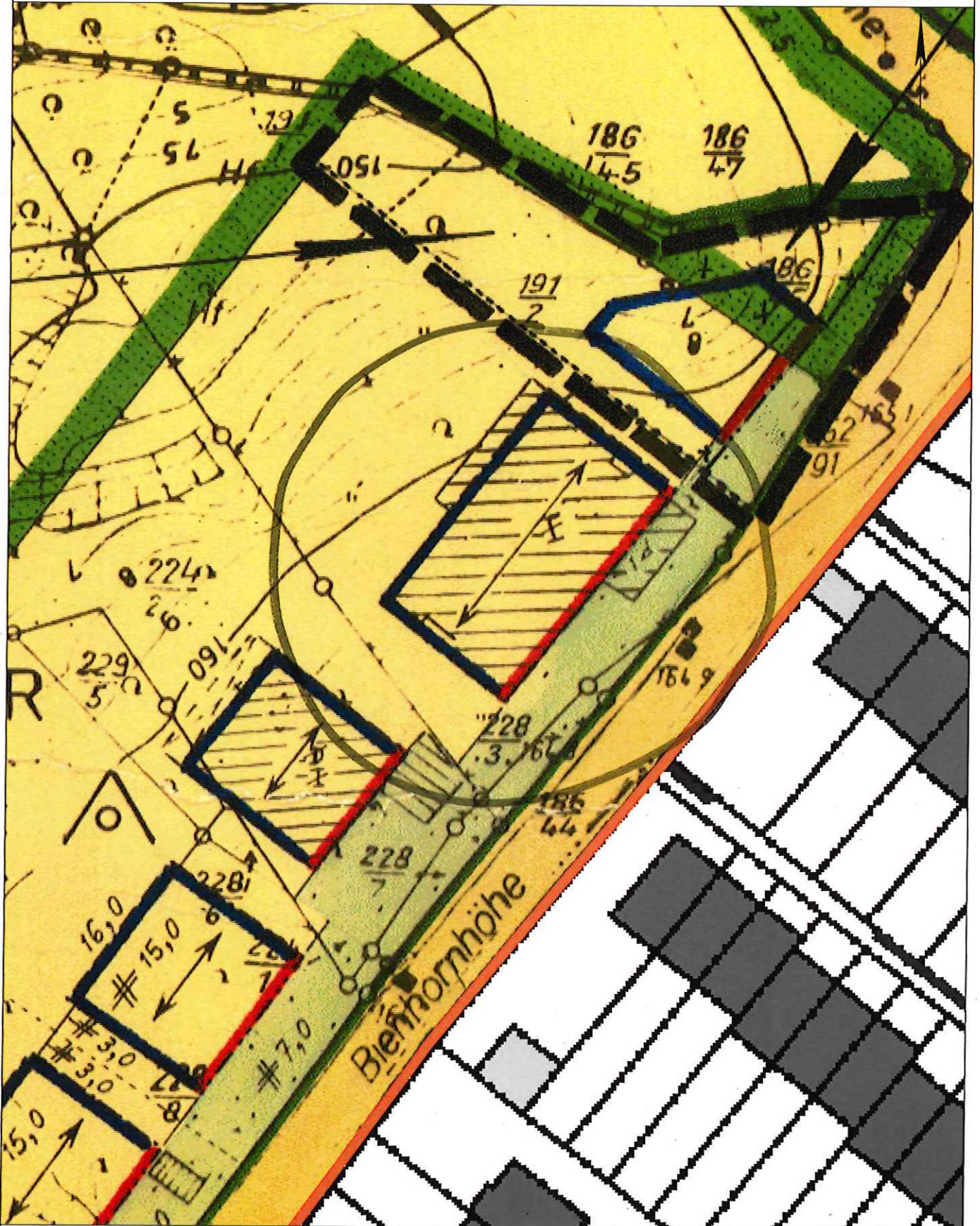


Gemarkung  
Flur  
Flurstück  
ungefährer Maßstab 1: 500

Erstellt am 10.02.2025  
ALKIS-Stand 01/2025  
Bearbeiter P0887814



0 5 10 15  
Meter

Basiskarte: Liegenschaftskarte der Vermessungs- und Katasterverwaltung. Die Geschossangaben entsprechen nicht der Definition Vollgeschoss nach Landesbauordnung. Vervielfältigungen für eigene, nicht gewerbliche Zwecke zugelassen. Vervielfältigungen für andere Zwecke, Veröffentlichungen oder deren Weitergabe an Dritte nur mit Genehmigung.



61 / Amt für Stadtentwicklung  
und Bauordnung

Eingang 23. Sep. 2024

Gemarkung Pfaffendorf

Flur 7

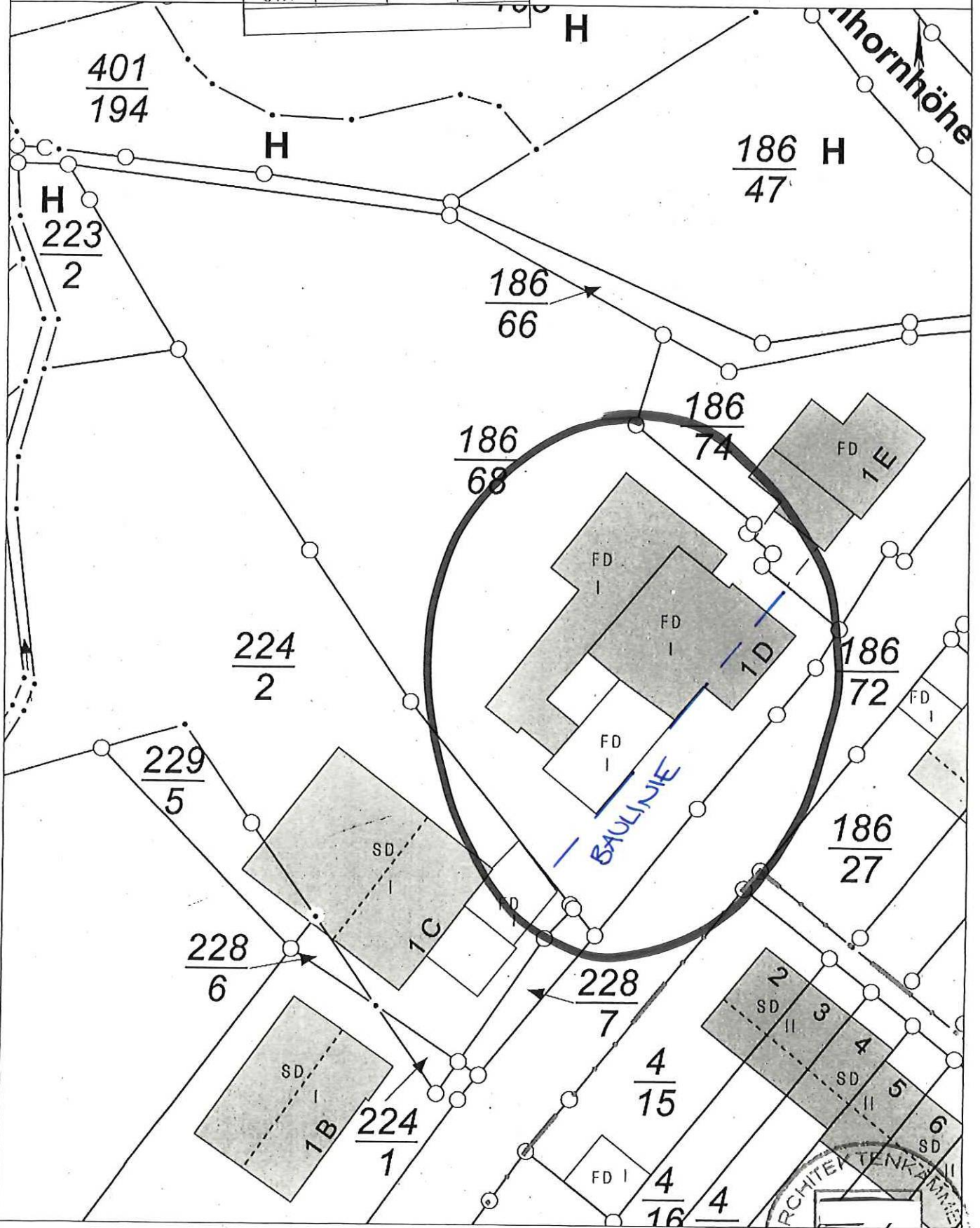
Flurstück 186/68

Erstellt am 18.09.2024

ALKIS-Stand 08/2024

61.1 | 61.2 | 61.3 | 61.4 | 61.5 | 61.6 | 61.7 | 61.8 | 61.9 | 61.10 | 61.11 | 61.12 | 61.13 | 61.14 | 61.15 | 61.16 | 61.17 | 61.18 | 61.19 | 61.20 | 61.21 | 61.22 | 61.23 | 61.24 | 61.25 | 61.26 | 61.27 | 61.28 | 61.29 | 61.30 | 61.31 | 61.32 | 61.33 | 61.34 | 61.35 | 61.36 | 61.37 | 61.38 | 61.39 | 61.40 | 61.41 | 61.42 | 61.43 | 61.44 | 61.45 | 61.46 | 61.47 | 61.48 | 61.49 | 61.50 | 61.51 | 61.52 | 61.53 | 61.54 | 61.55 | 61.56 | 61.57 | 61.58 | 61.59 | 61.60 | 61.61 | 61.62 | 61.63 | 61.64 | 61.65 | 61.66 | 61.67 | 61.68 | 61.69 | 61.70 | 61.71 | 61.72 | 61.73 | 61.74 | 61.75 | 61.76 | 61.77 | 61.78 | 61.79 | 61.80 | 61.81 | 61.82 | 61.83 | 61.84 | 61.85 | 61.86 | 61.87 | 61.88 | 61.89 | 61.90 | 61.91 | 61.92 | 61.93 | 61.94 | 61.95 | 61.96 | 61.97 | 61.98 | 61.99 | 61.100

ungefähre Maßstab 1: 500



Basiskarte: Liegenschaftskarte der Vermessungs- und Katasterverwaltung. Die Geschossangaben entsprechen nicht der Definition Vollgeschoss nach Landesbauordnung. Vervielfältigungen für eigene, nicht gewerbliche Zwecke zugelassen. Vervielfältigungen für andere Zwecke, Veröffentlichungen oder deren Weitergabe an Dritte nur mit Genehmigung.



61 / Amt für Stadtentwicklung  
und Bauordnung

Eingang 23. Sep. 2024

61.1	61.2	61.3	61 S
------	------	------	------

Ansicht Nord

PROJEKTLEITUNG  
ARCHITECTUR

PROJEKT  
Blumenhöhe 1d  
56076 Koblenz

PROJEKTLEITER  
ARCHITECTUR

PROJEKTLEITER  
17.06.2013  
Index 2A

PROJEKTLEITER  
1: 100

PROJEKTLEITER  
17.06.2013  
Index 2A

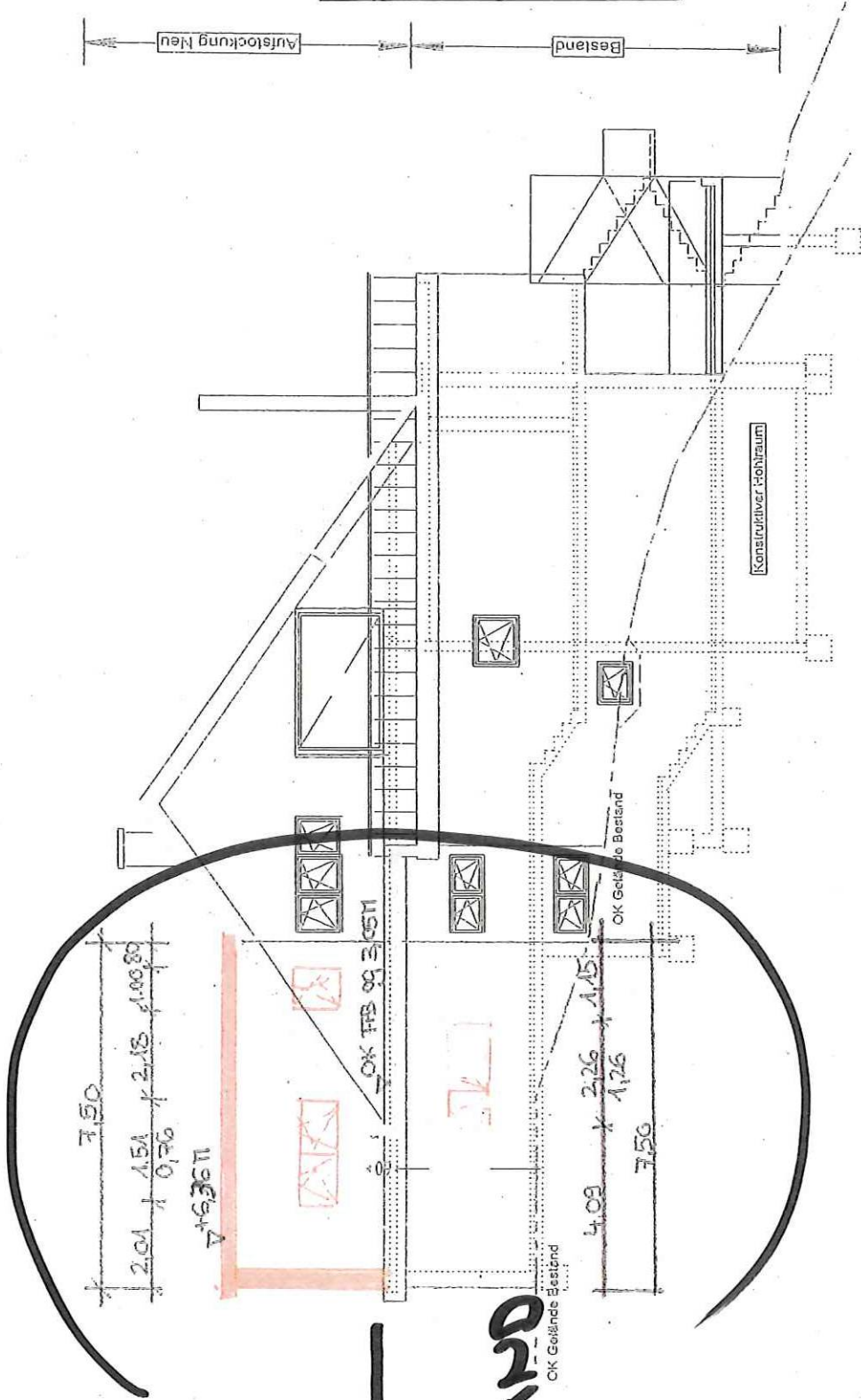
PROJEKTLEITER  
17.06.2013  
Index 2A

PROJEKTLEITER  
17.06.2013  
Index 2A

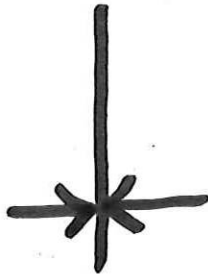
PROJEKTLEITER  
17.06.2013  
Index 2A

Aufstockung Neu

Bestand



NEU

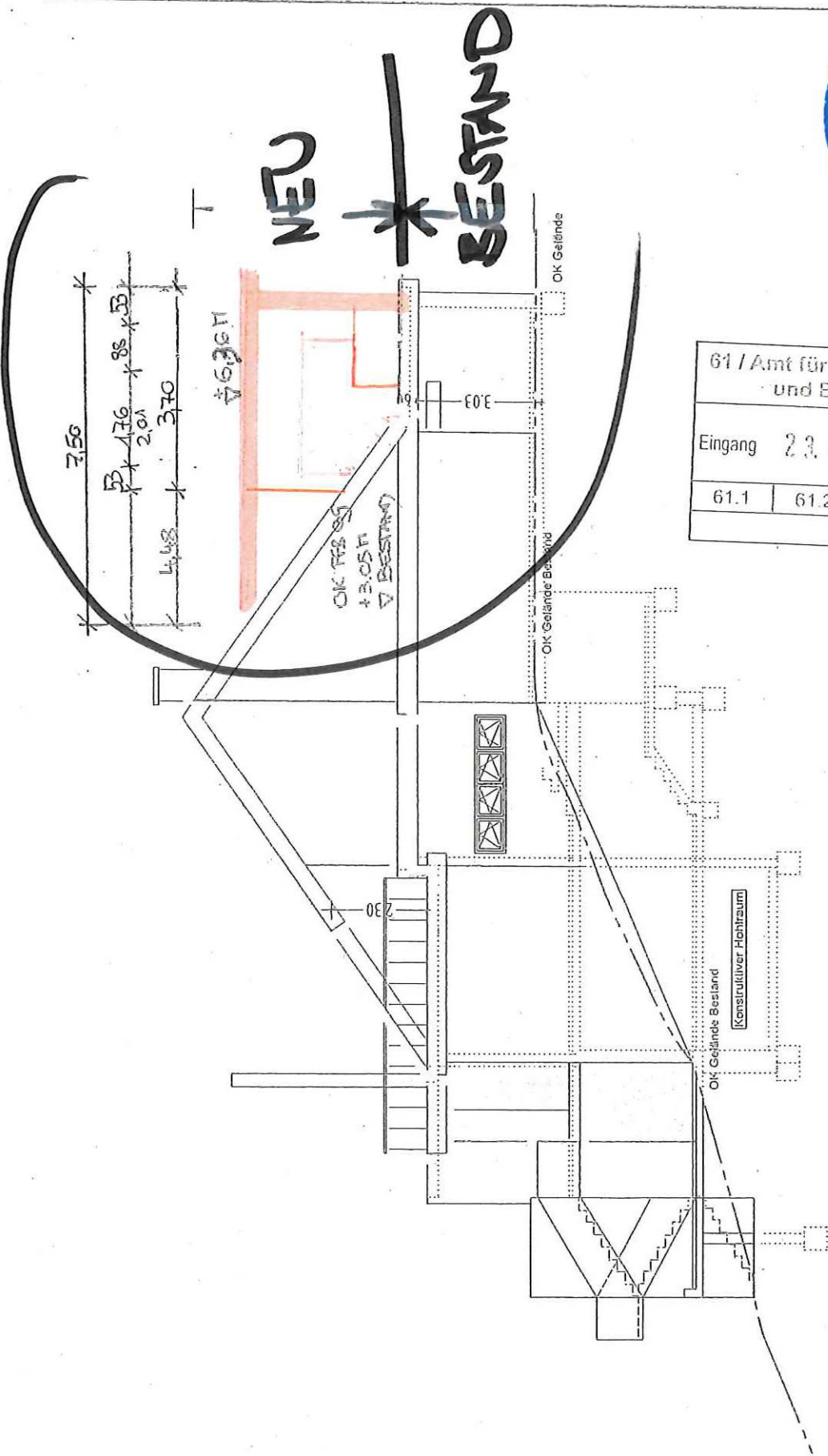


BESTAND

OK Gelände Bestand

15.9.24

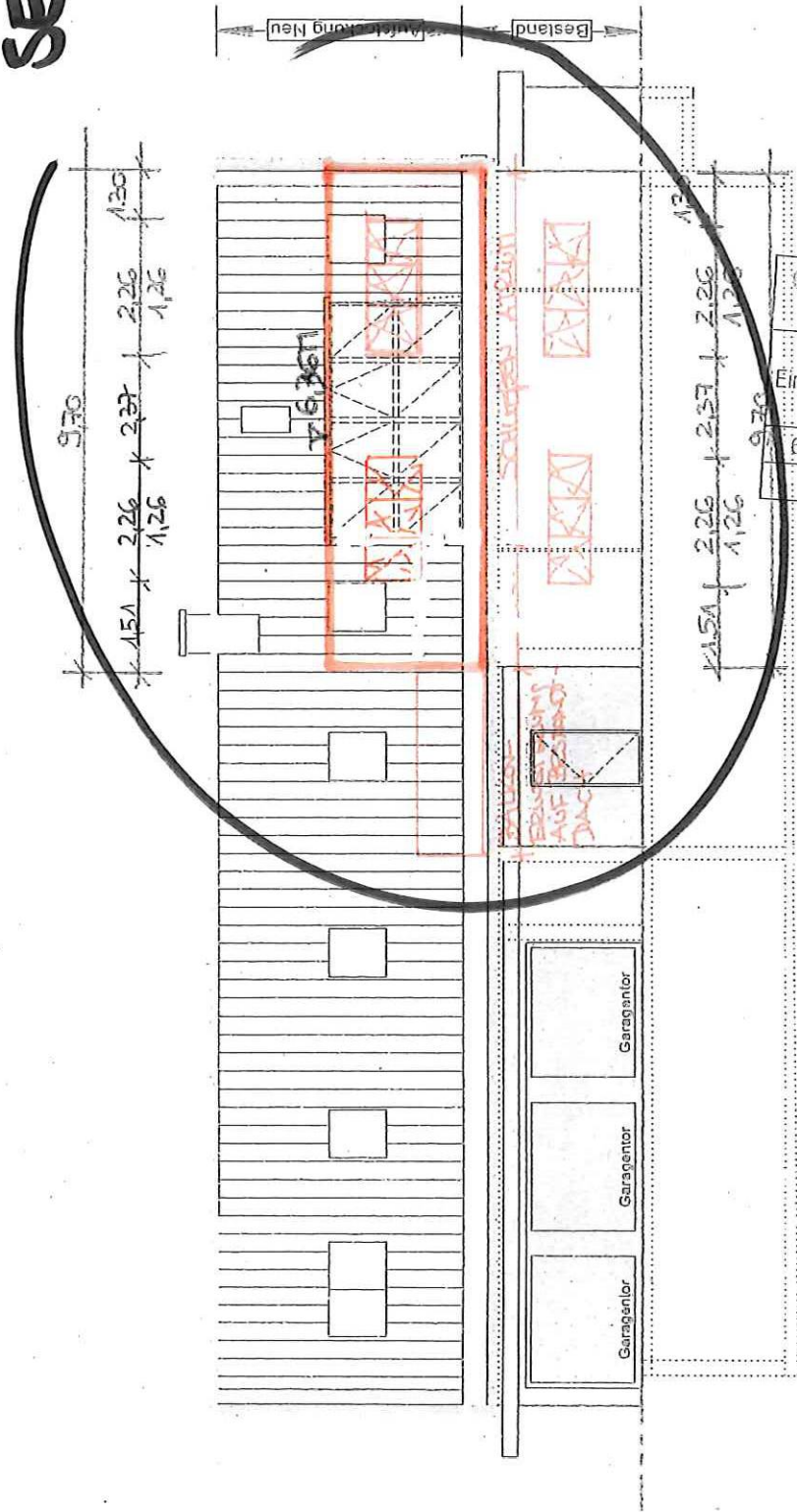




61 / Amt für Stadtentwicklung und Bauordnung			
Eingang 23. Sep. 2024			
61.1	61.2	61.3	61.5

Ansicht Süd  
 Projekt:   
 Plattenhöhe 1d  
 6076 Koblenz  
 Blatt:   
 Datum: 27.06.2013  
 Maßstab: 1:100  
 Index: 2A

# ANSICHT STRAßEN- SEITIG



61 / Amt für Stadtentwicklung  
und Bauordnung  
Eingang 23. Sep. 2024  
61.1 | 61.2 | 61.3 | 61

ANSICHT STRAßEN-  
SEITIG

PROJEKT  
Blumenhöhe 1d  
56076 Koblenz  
Bauplan

MITGLIED VEREIN  
HEINRICH-  
LAND

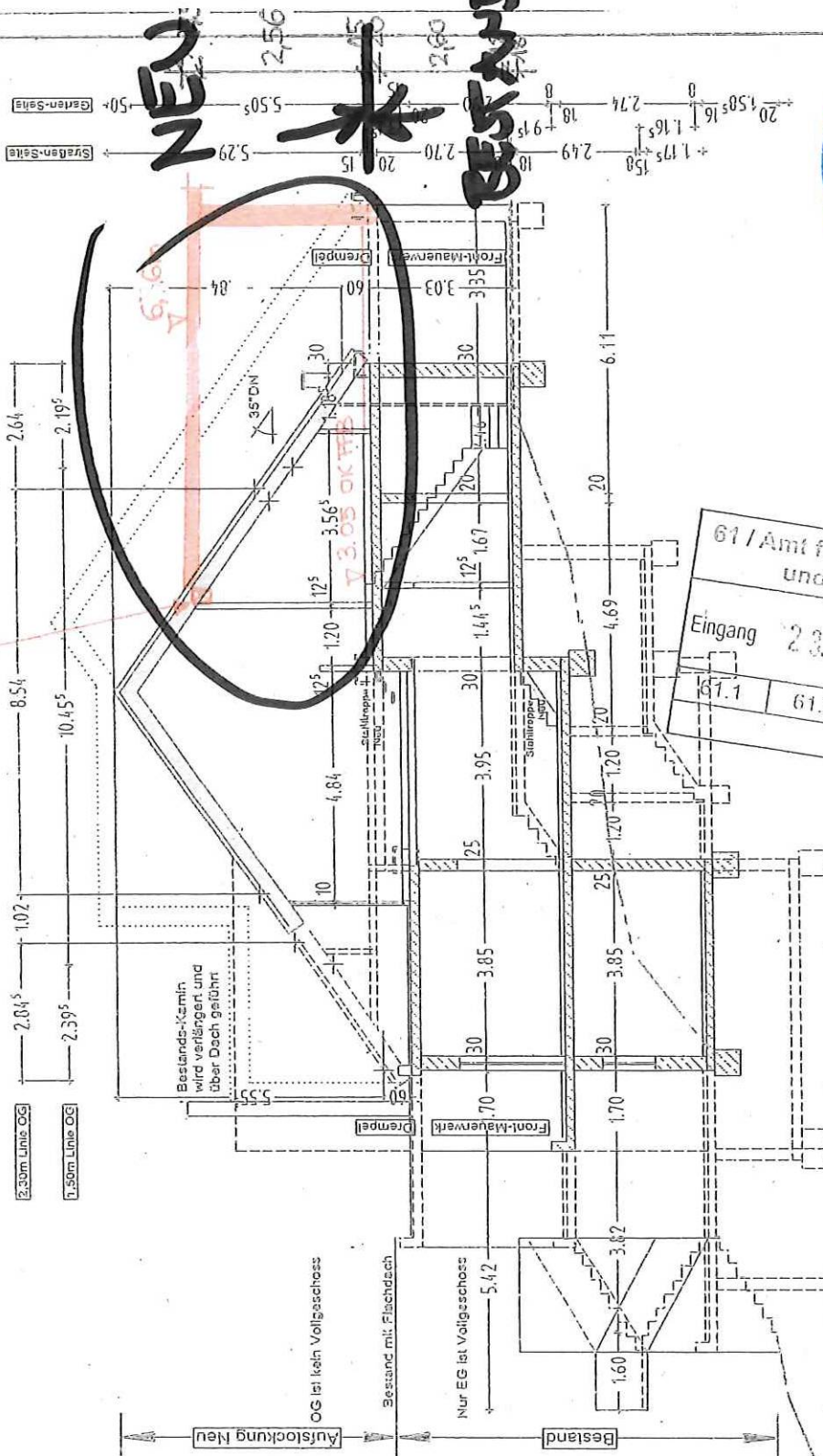
ARCHITECTEN  
KAMMERE  
RHEINLAND-  
Pfalz

DATEI  
27.05.2013  
Blumen 2d

DRUCK  
1:100



ANSCHLÜSS AN  
BESTANDS-PLANE



+0.34<sup>h</sup> OK Flur 1

- +3.05<sup>h</sup> RFB OG
- +2.33<sup>h</sup> RFB OG
- +2.70<sup>h</sup> UK RD OG
- +1.98<sup>h</sup> UK RD OG
- +2.90<sup>h</sup> RFB OG
- +2.18<sup>h</sup> RFB OG
- +0.00<sup>h</sup> RFB EG
- 0.31<sup>h</sup> RFB EG
- 2.75<sup>h</sup> RFB KG
- 3.91<sup>h</sup> RFB KG
- 0.06<sup>h</sup> RFB EG
- 0.25<sup>h</sup> UK RD EG
- 1.17<sup>h</sup> UK RD EG
- 2.93<sup>h</sup> RFB KG
- 3.99<sup>h</sup> RFB KG
- 5.74<sup>h</sup> RFB Hohlraum
- 5.94<sup>h</sup> UK RD Hohlraum

BESTAND =  
AUFSTOCKUNG

61 / Amt für Stadtentwicklung  
und Bauordnung

Eingang 23. Sep. 2024

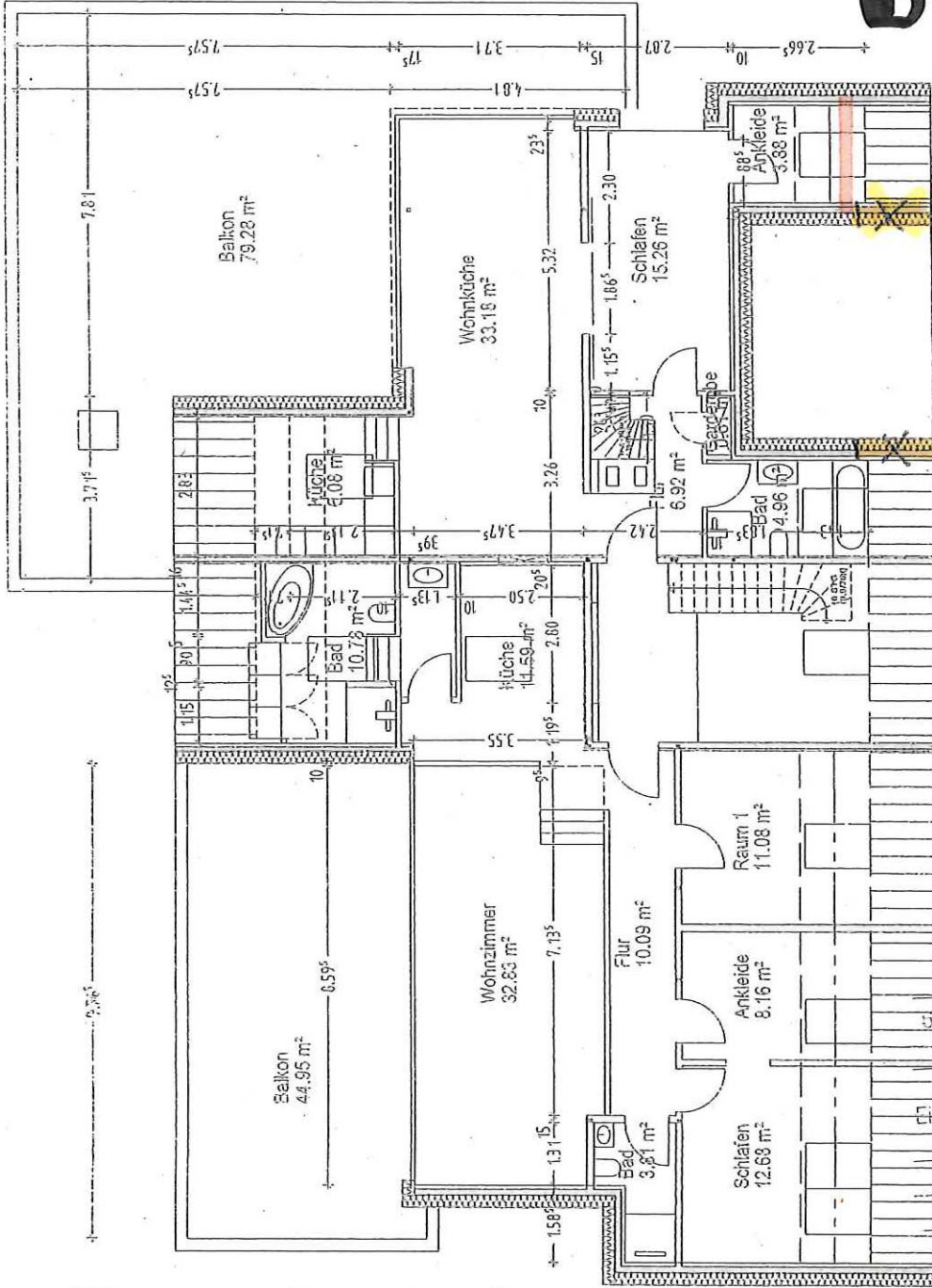
61.1	61.2	61.3	61.5
------	------	------	------

Schnitt B-B  
Karte: 61001  
Blatt: 1:100  
Standort: Blumengasse 1d  
58075 Koblenz  
Bauprojekt: ...

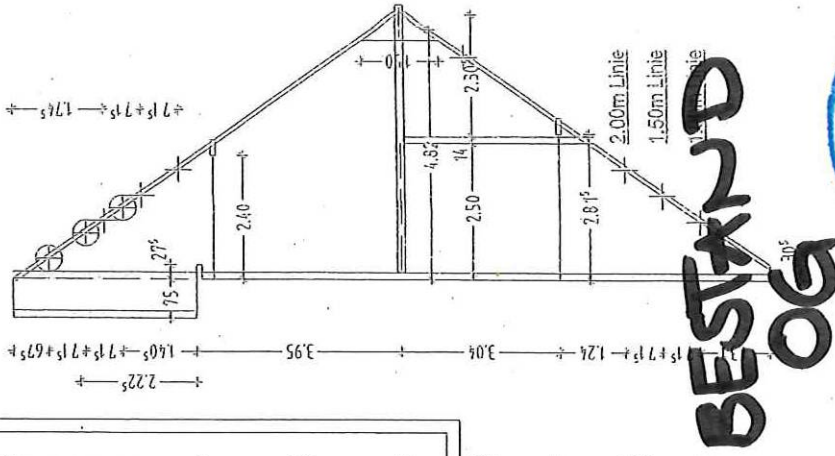
1:100  
27.06.2013  
Folger 2A

LEK-TEK-AMT  
Koblenz

Wohnung OG-Links  
112,33m<sup>2</sup> WoFl



Wohnung OG-Rechts  
90.65m<sup>2</sup> WoFl



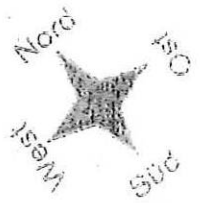
**PROJEKTIERT AMMER ZIVIL**  
**PROJEKTAMMER**  
 Projekt: Blenhornhöhe 1c  
 58076 Koblenz  
 Blatt: 1: 100  
 Datum: 19.08.2014  
 Index: 2C

*BALCON-ERWEITERUNG AUF BESTANDSDACH*  
*AUFSTOCKUNG AUF BESTANDSDACH (SIEHE SEPARATEN GRUNDRISS)*

amt für Stadtentwicklung und Bauordnung

23. Sep. 2024

61.2	61.3	61.5
------	------	------





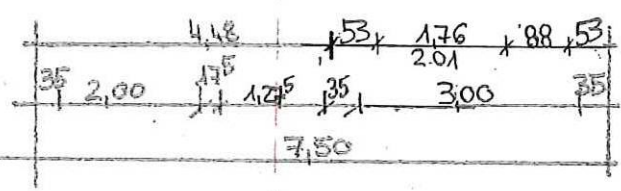
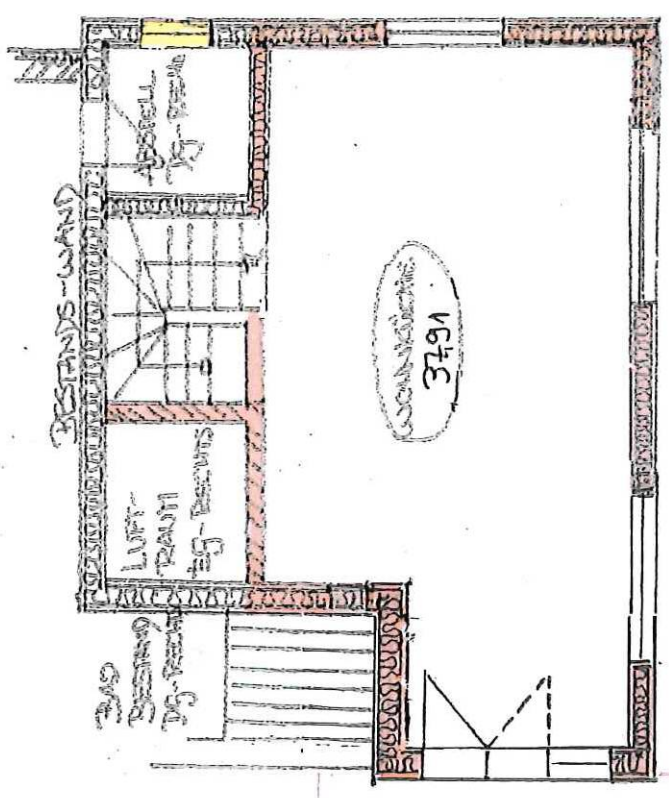
OBERGESCHOSS  
 ALTE  
 BÜROGEWÄNNE AD  
 BÜRO KANTORIAL

□ BESTAND

61 / Amt für Stadtentwicklung  
 und Bauordnung  
 Eingang 23. Sep. 2024

61.1	61.2	61.3	61 S
------	------	------	------

AUFSTOCKUNG  
 2025  
 15.09.2024



4,00

NEU 06

BALKON-  
 ERWEITERUNG  
 AUF BESTANDS-  
 DACH  
 2,40 qm

