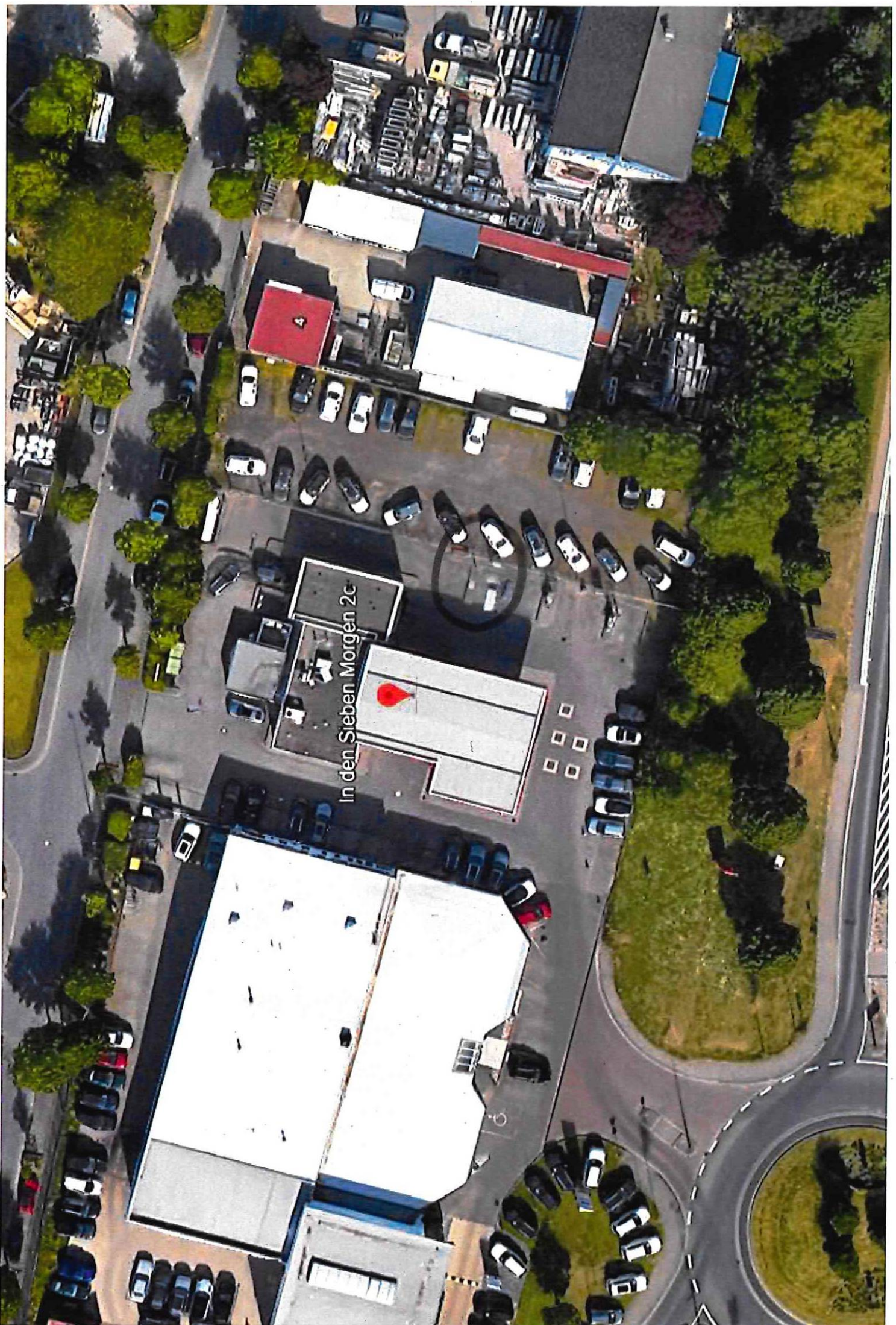
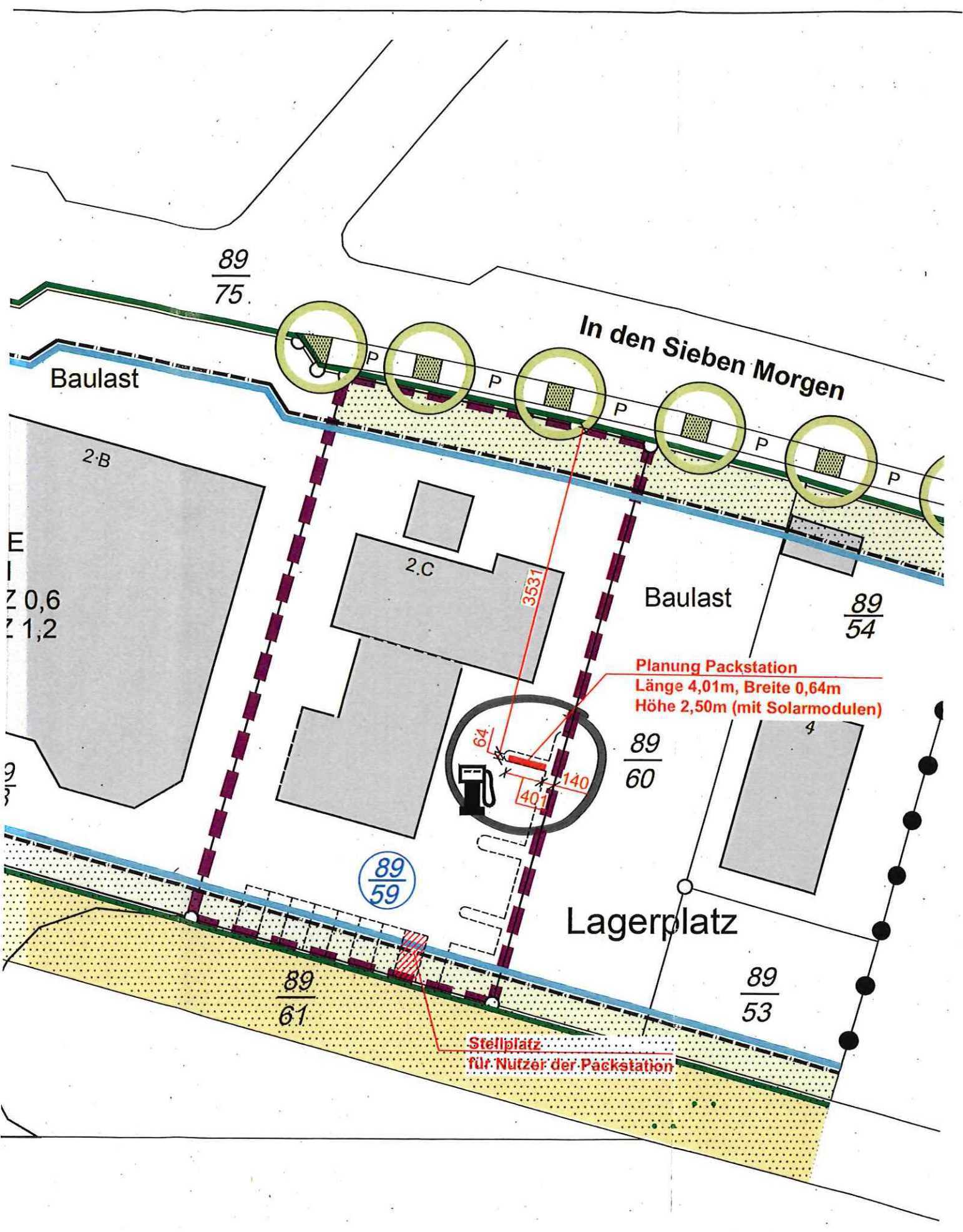


In den Sieben Morgen 2c





$\frac{89}{75}$

In den Sieben Morgen

Baulast

2-B

E
Z 0,6
Z 1,2

2.C

3531

Baulast

$\frac{89}{54}$

Planung Packstation
Länge 4,01m, Breite 0,64m
Höhe 2,50m (mit Solarmodulen)

$\frac{89}{60}$

4

$\frac{89}{59}$

Lagerplatz

$\frac{89}{61}$

$\frac{89}{53}$

Stellplatz
für Nutzer der Packstation

Packstation: Standort-Dokumentation
- Lageplan mit Packstation -

02.08.2024

Tankstelle

Stadt

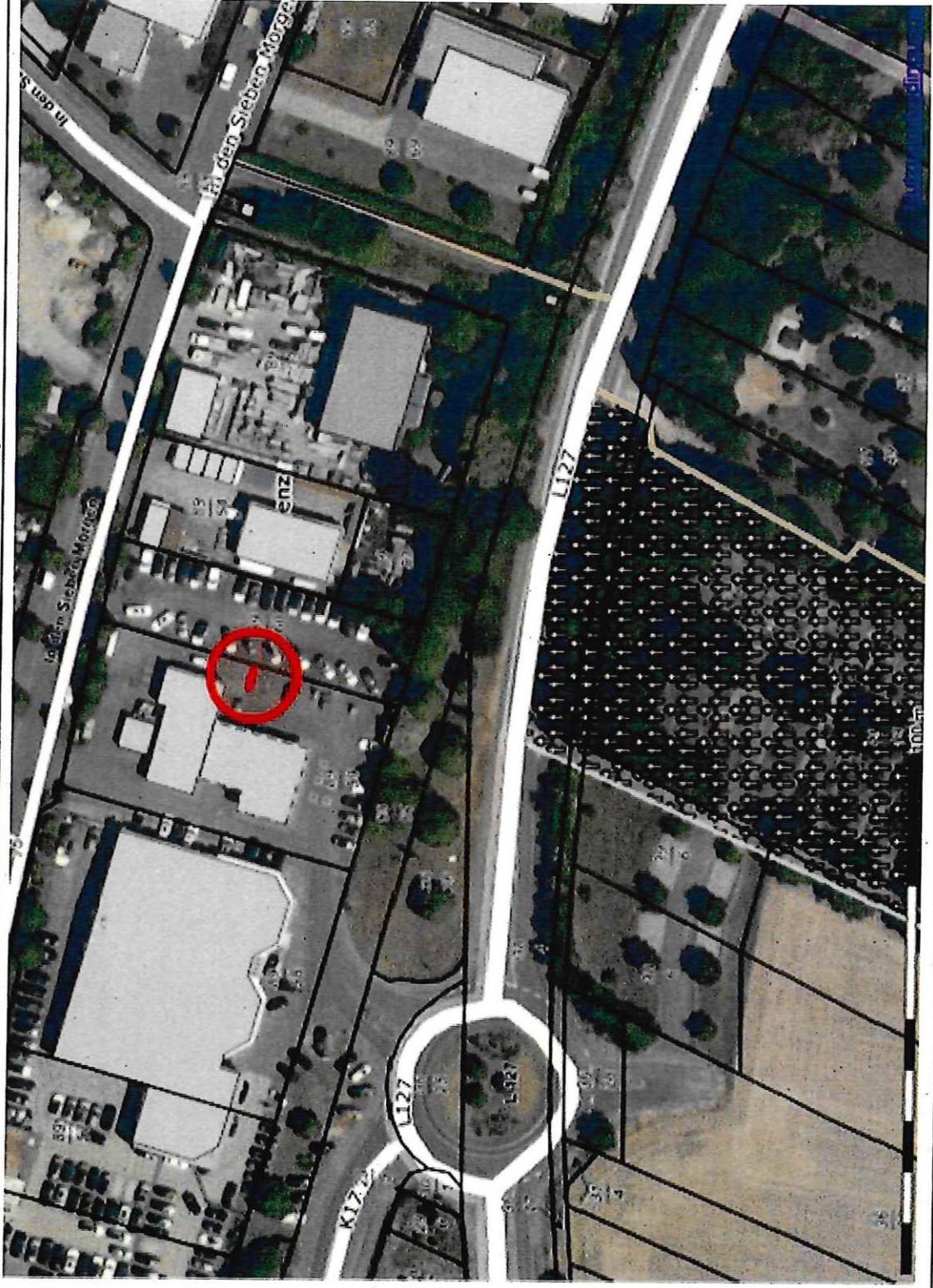
Koblenz

PLZ

56077

Straße und Hausnummer

In den Sieben Morgen 2c



61 / Amt für Stadtentwicklung
und Bauordnung

Eingang 30. Jan. 2025

61.1	61.2	61.3	61 S
------	------	------	------

PACKSTATION®

Multikanalvertrieb

Vertriebsleitung
Mainz

Packstation: Standort-Dokumentation
- Skizze mit Modulen -

02.08.2024

Tankstelle

PLZ

Stadt
Koblenz

Straße und Hausnummer

In den Sieben Morgen 2c

56077

Lean PACKSTATION: Typ KEBA LPS

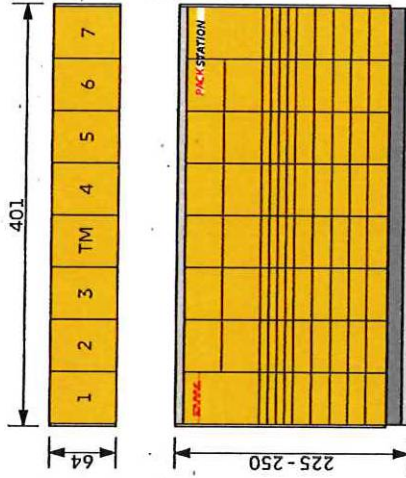
Aufstellvariante:

1 Steuerschrank und 7 Fachmodule
Position des Steuerschranks kann variieren

Mögliche Aufstellformen:
Gerade ohne Unterbrechung

Abmessungen:
401 cm x 64 cm
Höhe:
225 cm - 250 cm
(ohne/mit Solarmodulen)

Freiräume (min.):
Oben: 50 cm, Seiten: 10 cm, Hinten: 5 cm
Stromverbrauch:
0 kWh (Solar)



Skizzenmuster
Maßstab 1:50

Variante: 1 Steuerschrank und 7 Fachmodule

ADM-Typ: KEBA LPS

PACKSTATION®

Multikanailverweil

Vertriebsleitung
Mainz

61 / Amt für Stadtentwicklung
und Bauplanung

Eingang 30. Jan. 2025

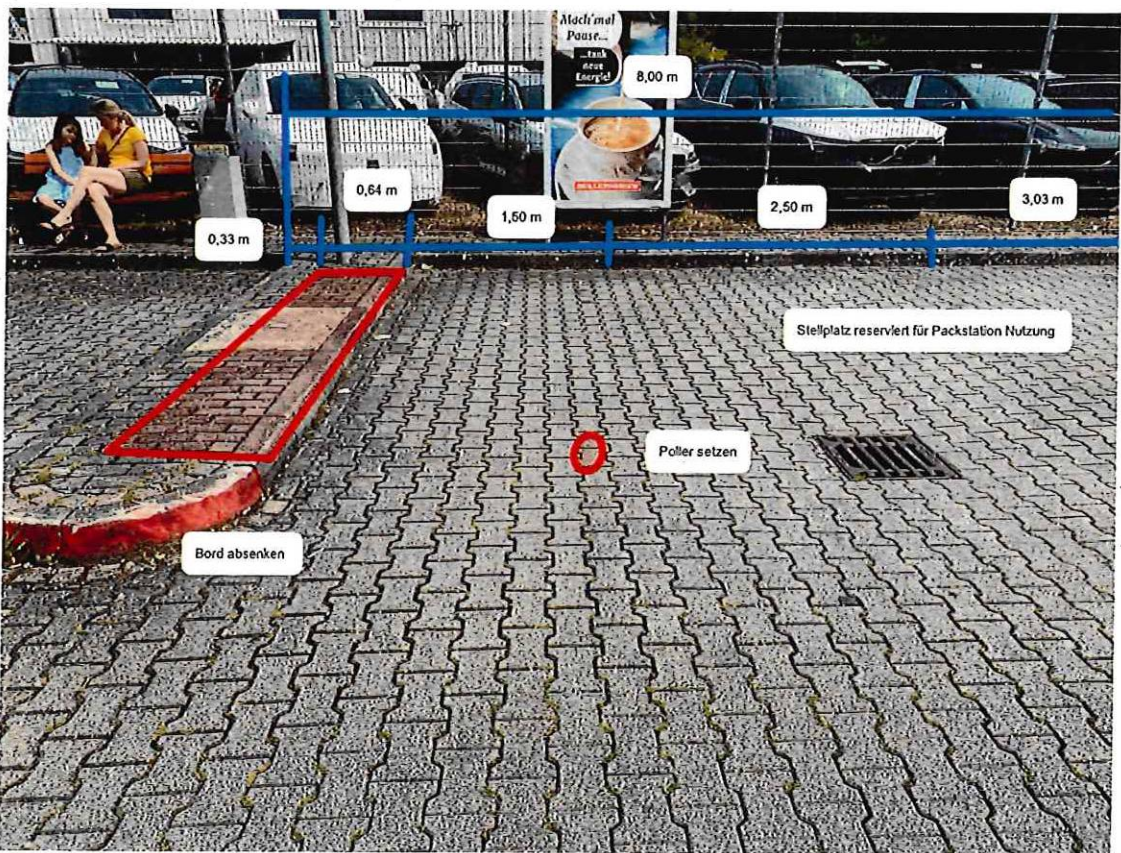
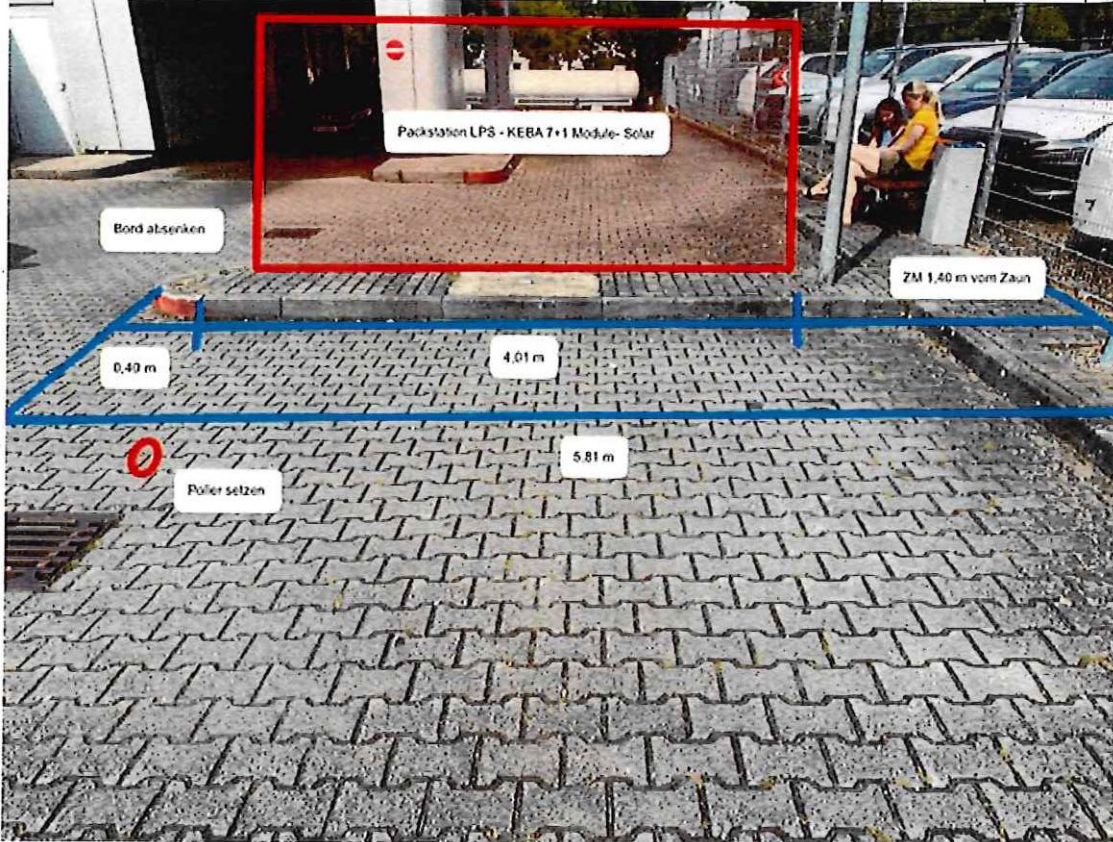
61.1

61.2

61.3

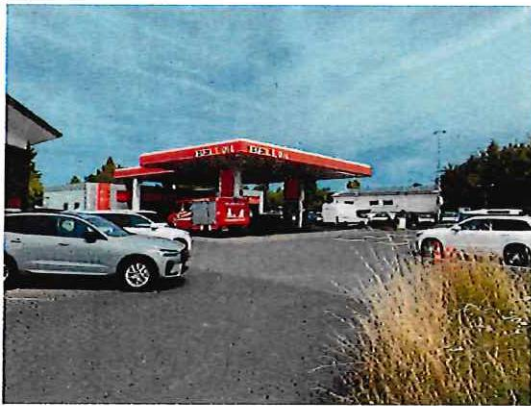
61.5

[Redacted]		Packstation: Standort-Dokumentation - Fotos geplanter Mikrostandort -		02.08.2024	
[Redacted]		[Redacted]		61 / Amt für Stadtentwicklung und Bauordnung	
Tankstelle					
PLZ	Stadt	Straße und Hausnummer	Eingang	30. Jan. 2025	
56077	Koblenz	In den Sieben Morgen 2c		61.1	61.2
				61.3	61.5



<u>Tankstelle</u>	Eingang 30. Jan. 2025
-------------------	-----------------------

PLZ	Stadt	Straße und Hausnummer	61.1	61.2	61.3	61S
56077	Koblenz	In den Sieben Morgen 20				



PACKSTATION®	Multikanalvertrieb	Vertriebsleitung Mainz
---------------------	--------------------	---------------------------

STANDORT

