

Auszug aus den Geobasisinformationen

Liegenschaftskarte



Rheinland-Pfalz

VERMESSUNGS- UND
KATASTERAMT
OSWALD HUNSBUCK

Hergestellt am 14.01.2025

Flurstück: 234/6
Flur: 6
Gemarkung: Metternich

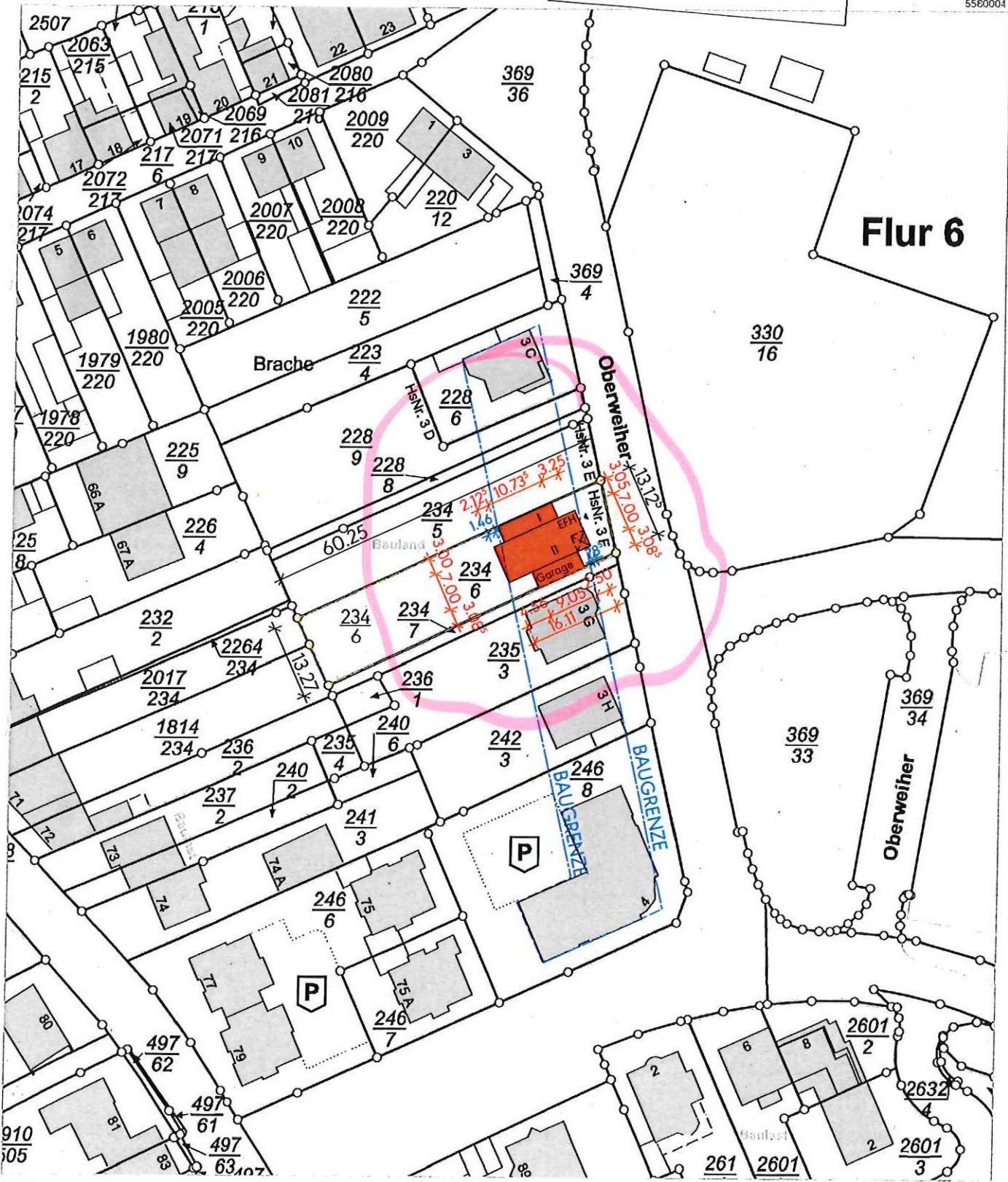
Gemeinde: Koblenz
Landkreis: Stadt Koblenz

61 / Amt für Stadtentwicklung
und Bauordnung

Eingang 25. März 2025

Am Wasserturm 5a
56727 Mayen

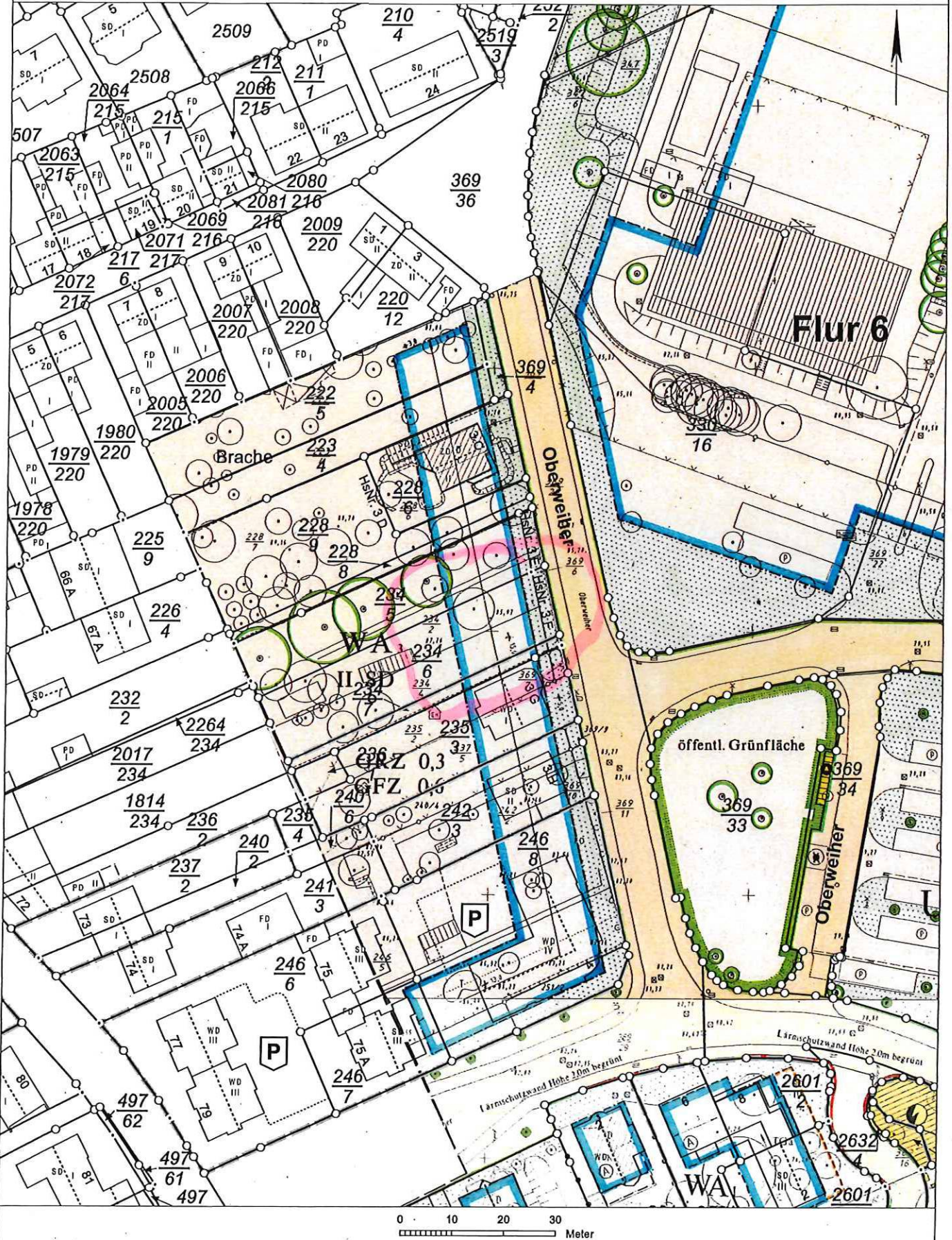
61.1	61.2	61.3	61.S
------	------	------	------

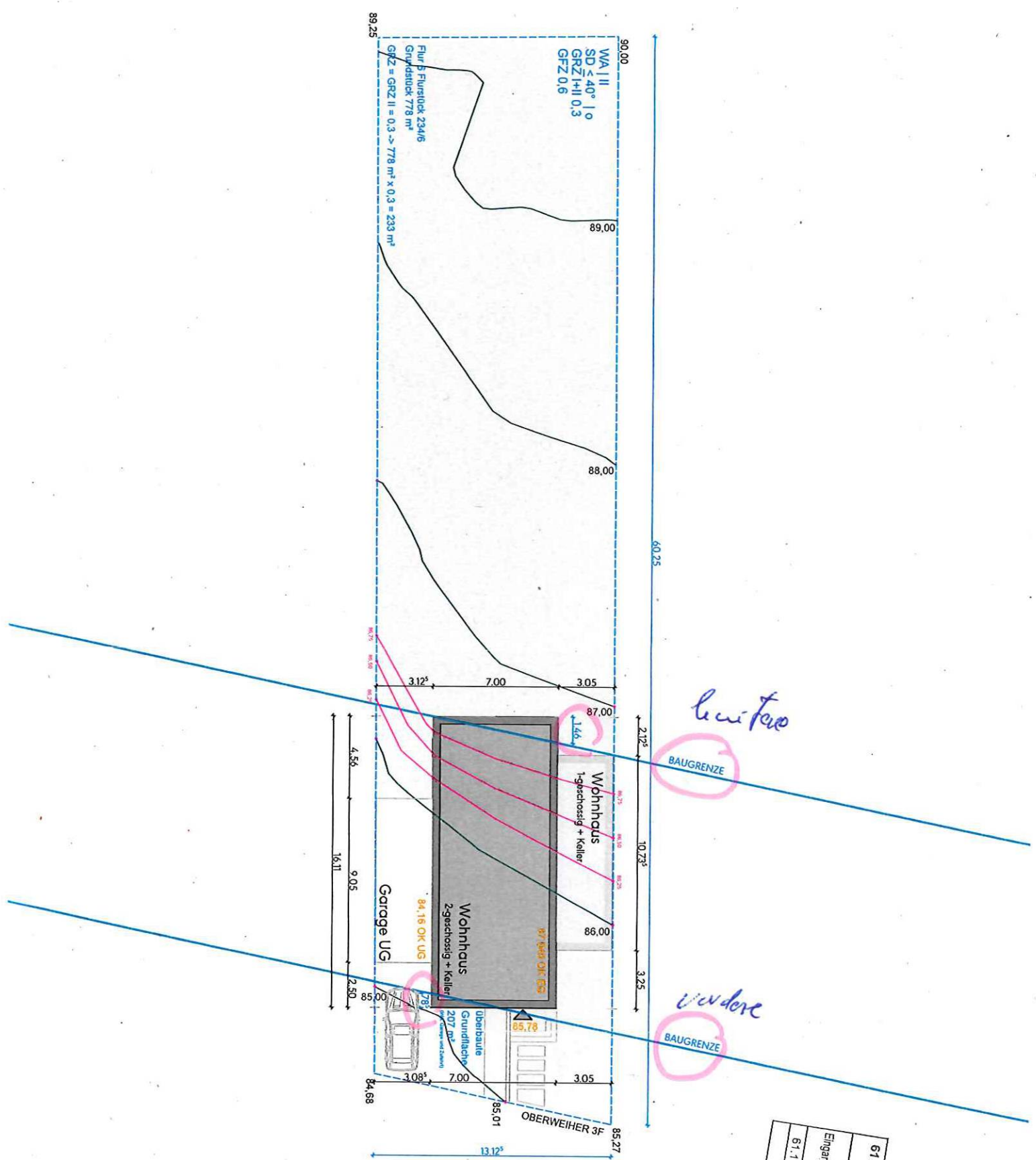


5579794

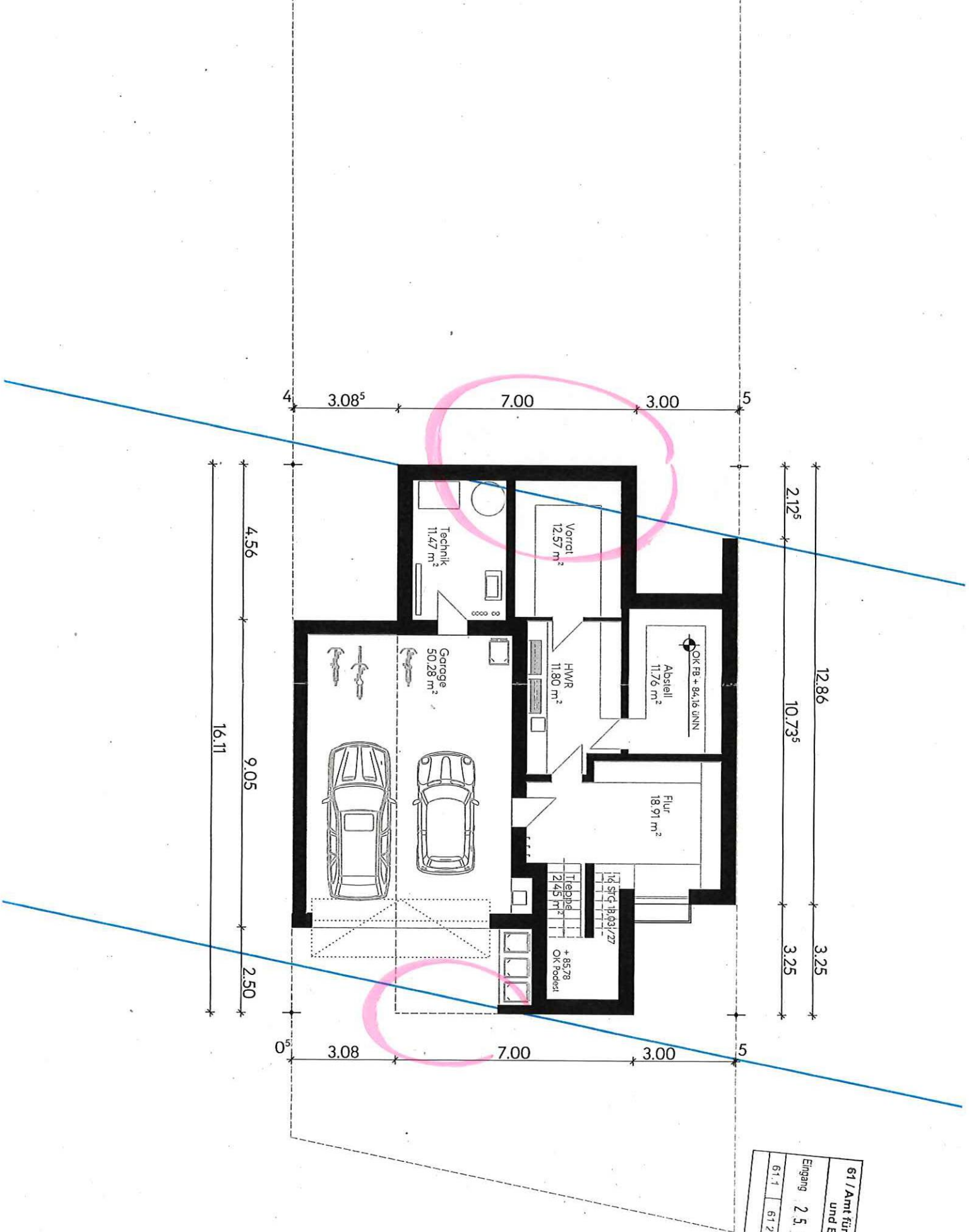
Maßstab 1:1000 0 10 20 30 Meter

Verschreibungen für eigene Zwecke sind angelehnt. Ein Vermessungsamt oder andere öffentliche Vermessungs- und Katasterämter sind für die Veranschaulichung der Geobasisinformationen nicht verantwortlich. Die Zuständigkeit für die geobasisinformationelle Darstellung der Liegenschaftsdaten liegt bei der Vermessungs- und Katasterbehörde (612) am Wasserturm 5a, 56727 Mayen. Hergestellt durch die Vermessungs- und Katasterbehörde (612) am Wasserturm 5a, 56727 Mayen. Eintrag im Grundbuch des Katasteramtes am Wasserturm 5a, 56727 Mayen.

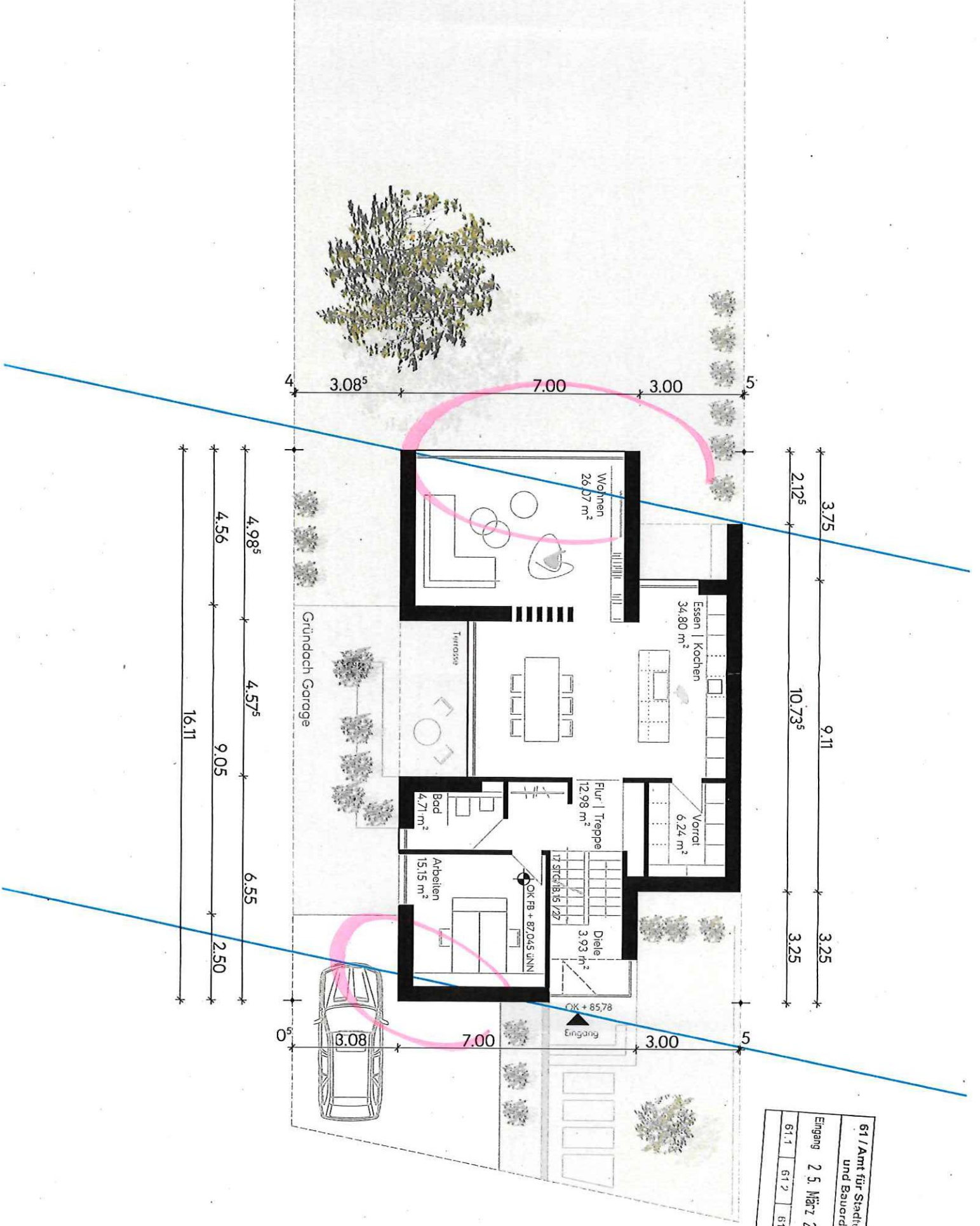




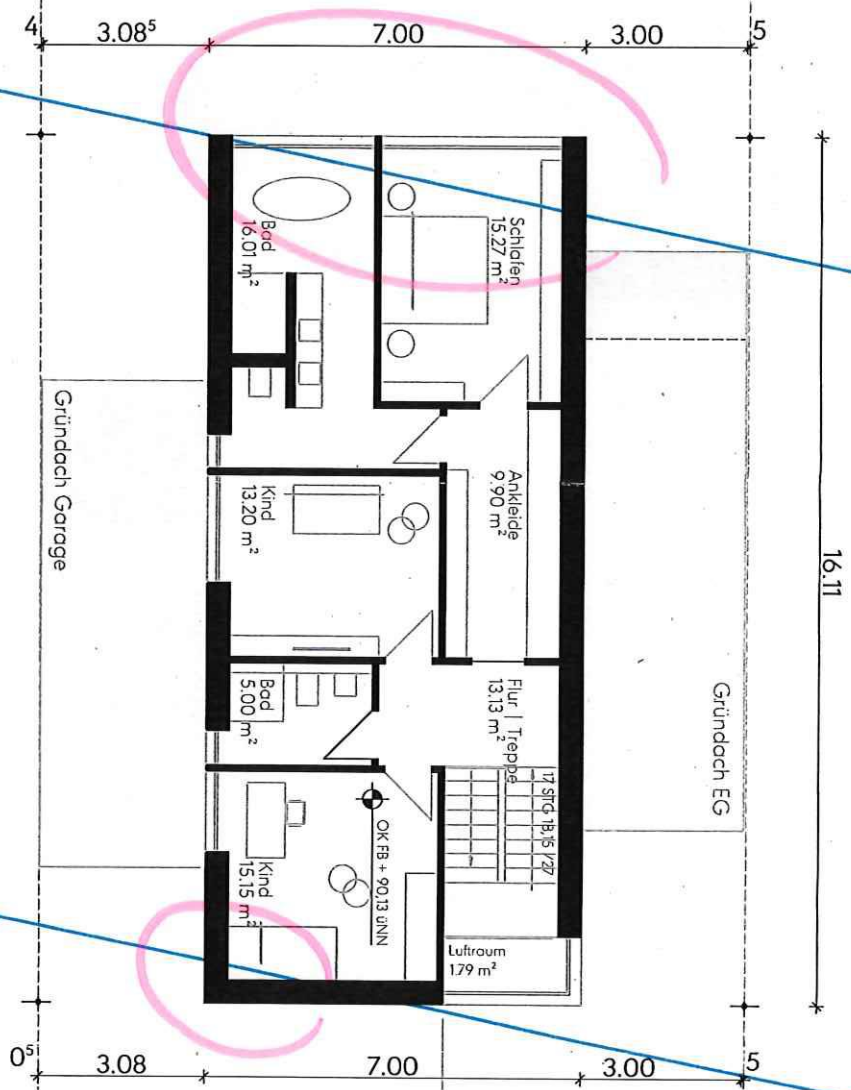
61 / Amt für Stadtentwicklung
 und Bauordnung
 Eingang 2.5. März 2025
 61.1 61.2 61.3 61.5



61 / Amt für Stadtentwicklung
und Bauordnung
Eingang 2.5. März 2025
61.1 61.2 61.3 61.4



61 / Amt für Städte- und Bauordnung
 Eingang 2.5. März 2025
 61.1 61.2 61.3 61.5

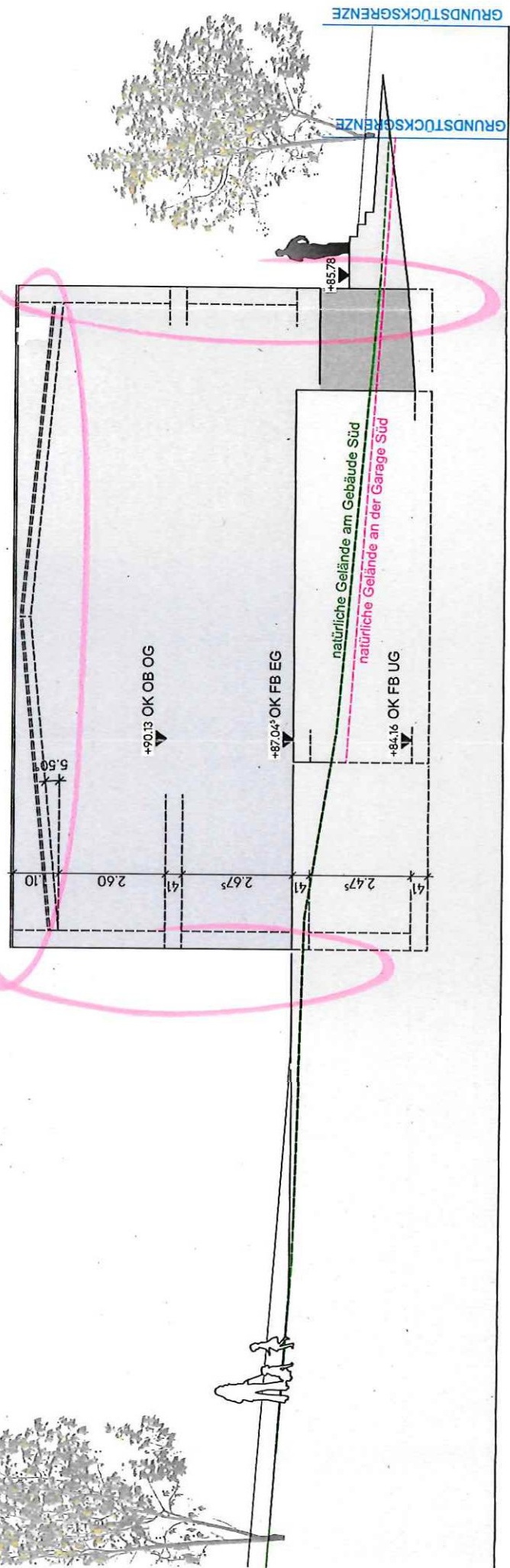


61 / Amt für Stadtentwicklung
und Bauordnung
Eingang 25. März 2025
61.1 61.2 61.3 61.5



61 / Amt für Stadtentwicklung und Bauordnung				
Eingang 25. März 2025				
61.1	61.2	61.3	61.S	

DN = 550: Feldwech als Flachdach



FW4_1805_0700C
DATUM: 20.03.25 / GEZ.: BK

PROJEKTNAME: NEUBAU EFH
PLANINHALT: SYSTEMSCHNITT / ANSICHT
MASSSTAB: 1:100