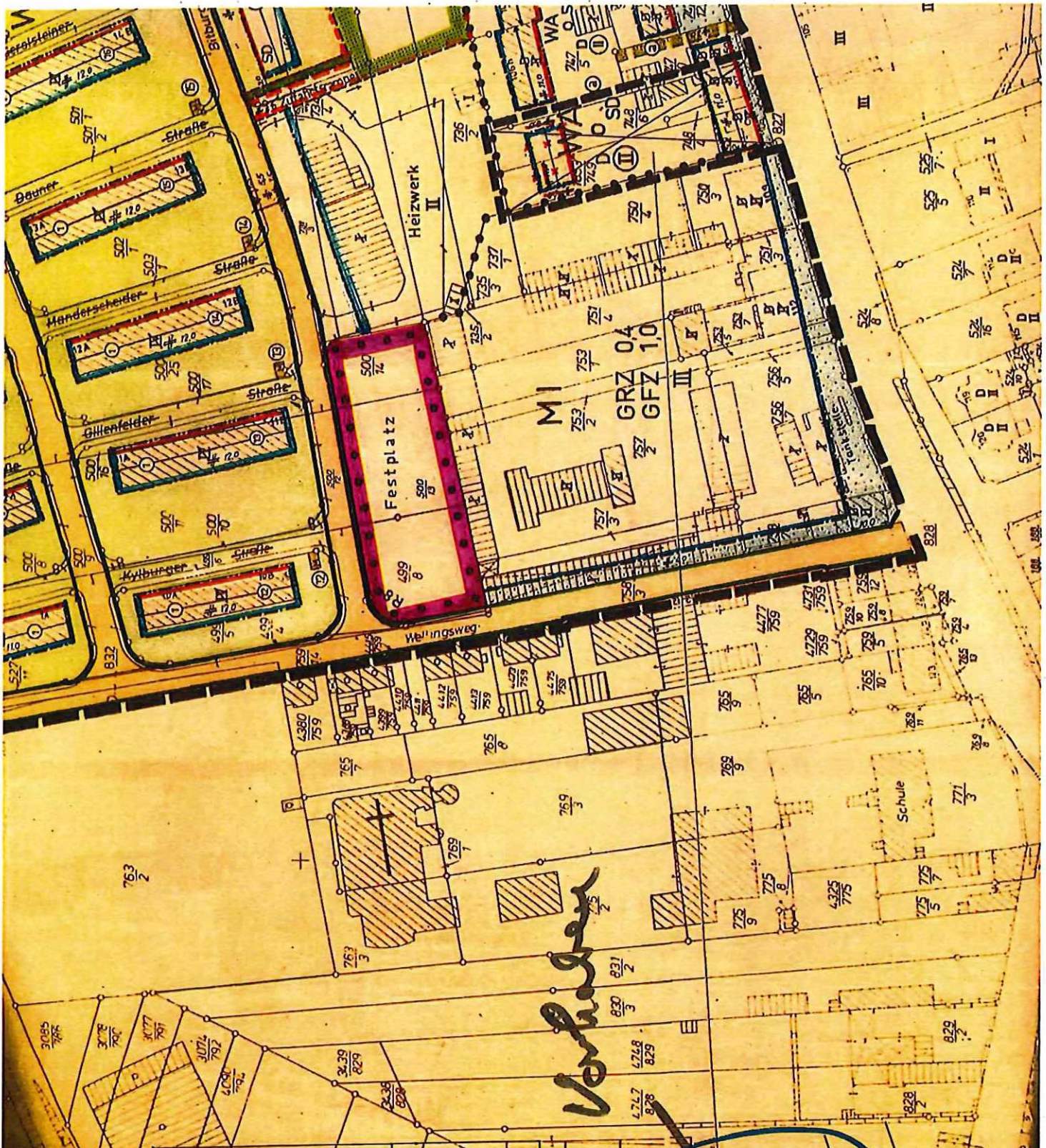


Erweiterung



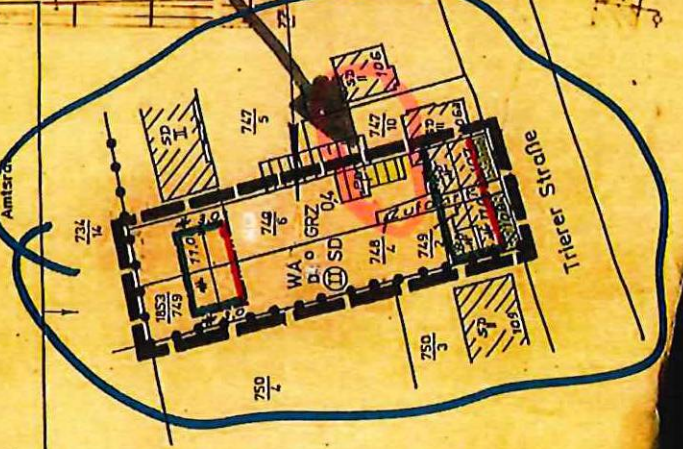
Verfahren

Geändert gem. der am 21.7.2005 vom Stadtrat beschlossenen Satzung über die vereinfachte Änderung des Bebauungsplanes Nr. 65 (Änderung Nr. 4, 1). Die Änderung wird nach der Ausfertigung gem. §10 BauGB ortsüblich bekanntgemacht und tritt damit in Kraft.

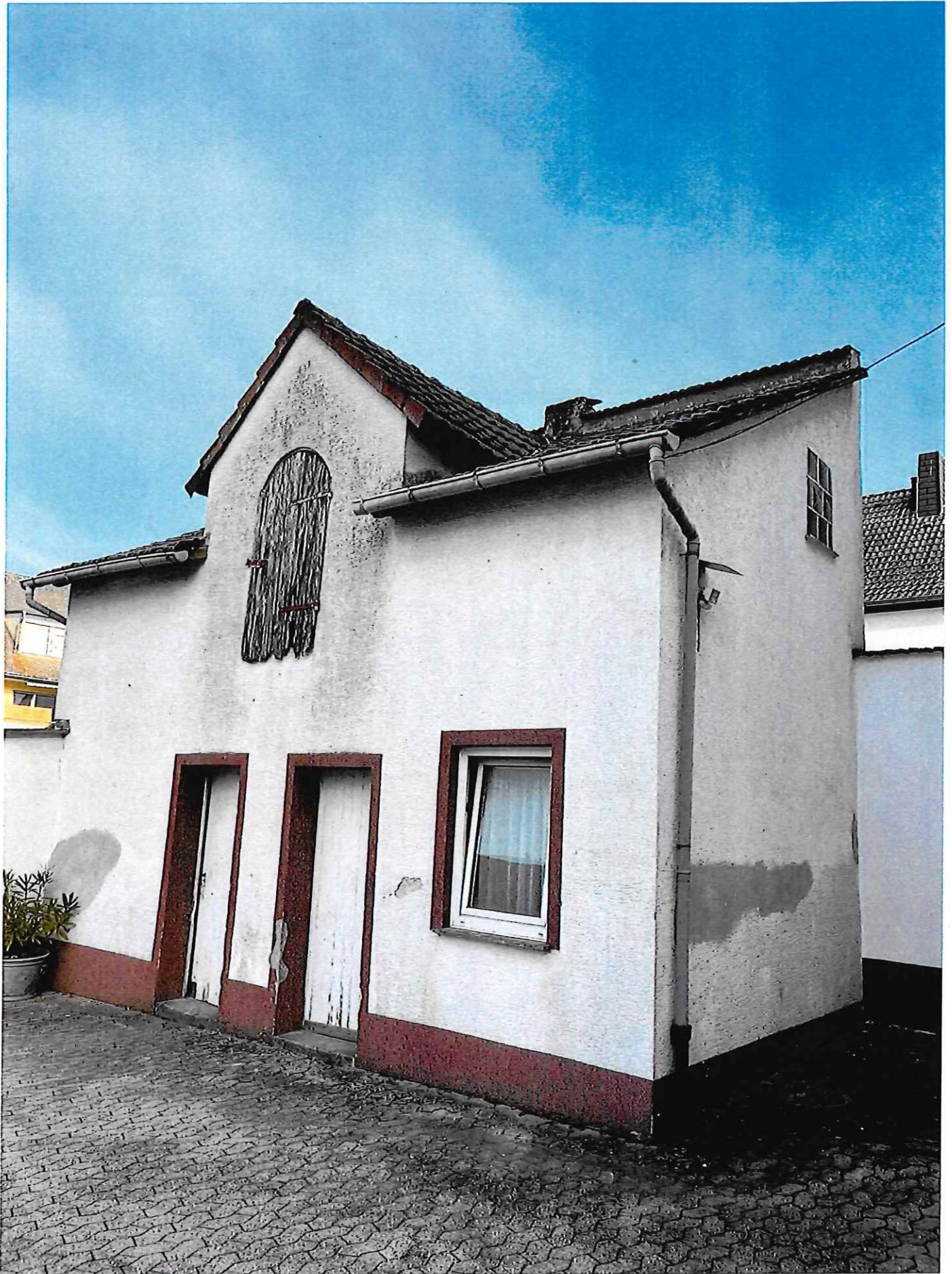
Ausgefertigt:
 Stadtverwaltung Koblenz
 Koblenz, 20.9.2005
 (L.S.)
 gez. Dr. Schulte-Wissermann
 Oberbürgermeister

Die ortsübliche Bekanntmachung ist am 22.9.2005 erfolgt. Damit ist die Änderung in Kraft getreten.

Koblenz, 22.9.2005
 Stadtverwaltung Koblenz
 im Auftrag:
 gez. Weis
 Amtsdirektor



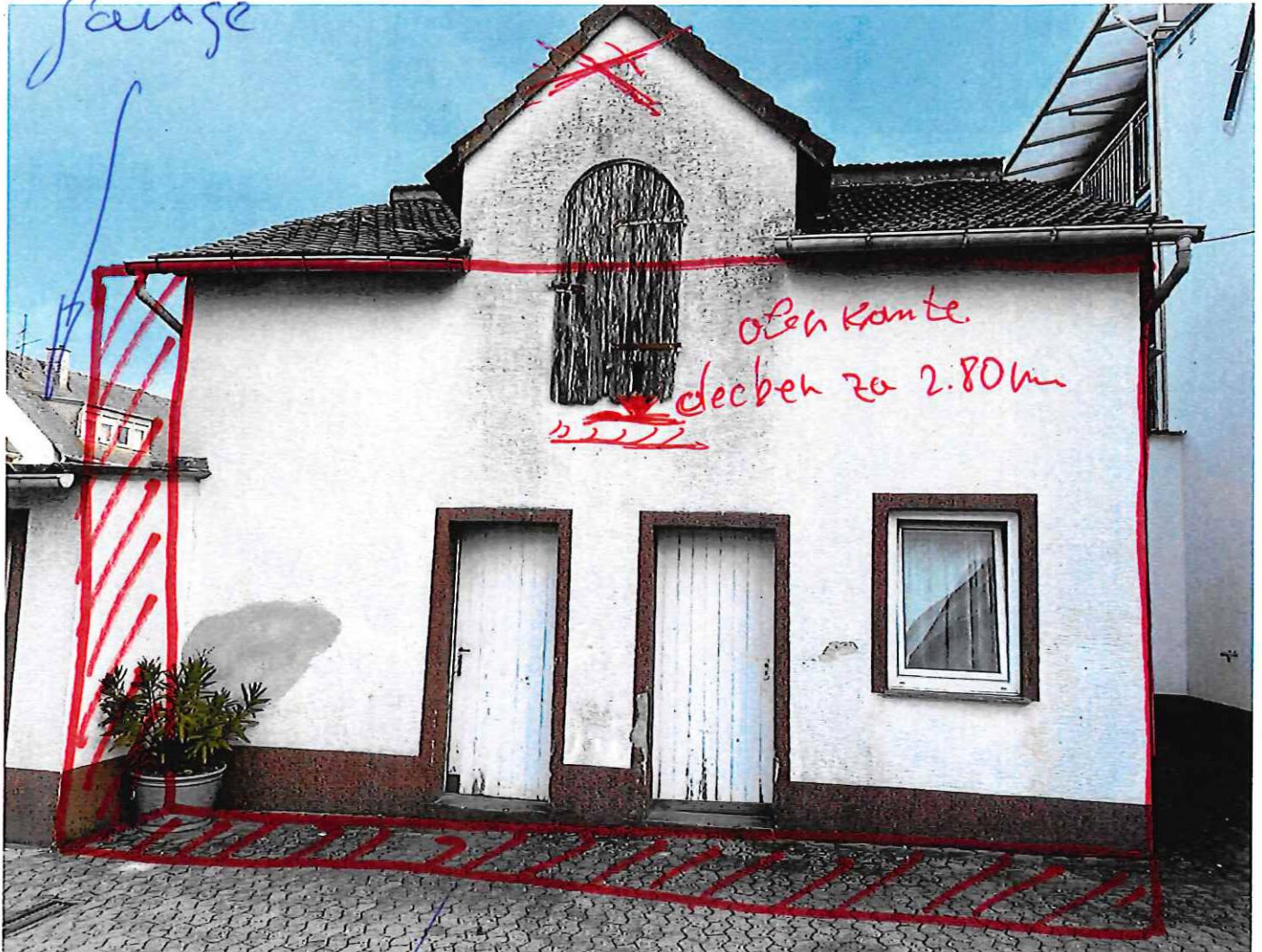
Gartenhaus



Bestand

Aufgabe Pkt. A

Garage



oben kante
decken zu 2.80m

Erweiterung

Aufgabe 2. Entwurf entfällt

27.01.2025

Zur Klausur

Aufgabe Pkt. B



neutliche Erweiterung