

Auszug aus den Geobasisinformationen

Liegenschaftskarte

Landesamt für Vermessung
und Bauordnung



Rheinland-Pfalz

Eingang 12. Juli 2024

VERMESSUNGS- UND
KATASTERAMT
OSTEIFEL-HUNSRÜCK

88

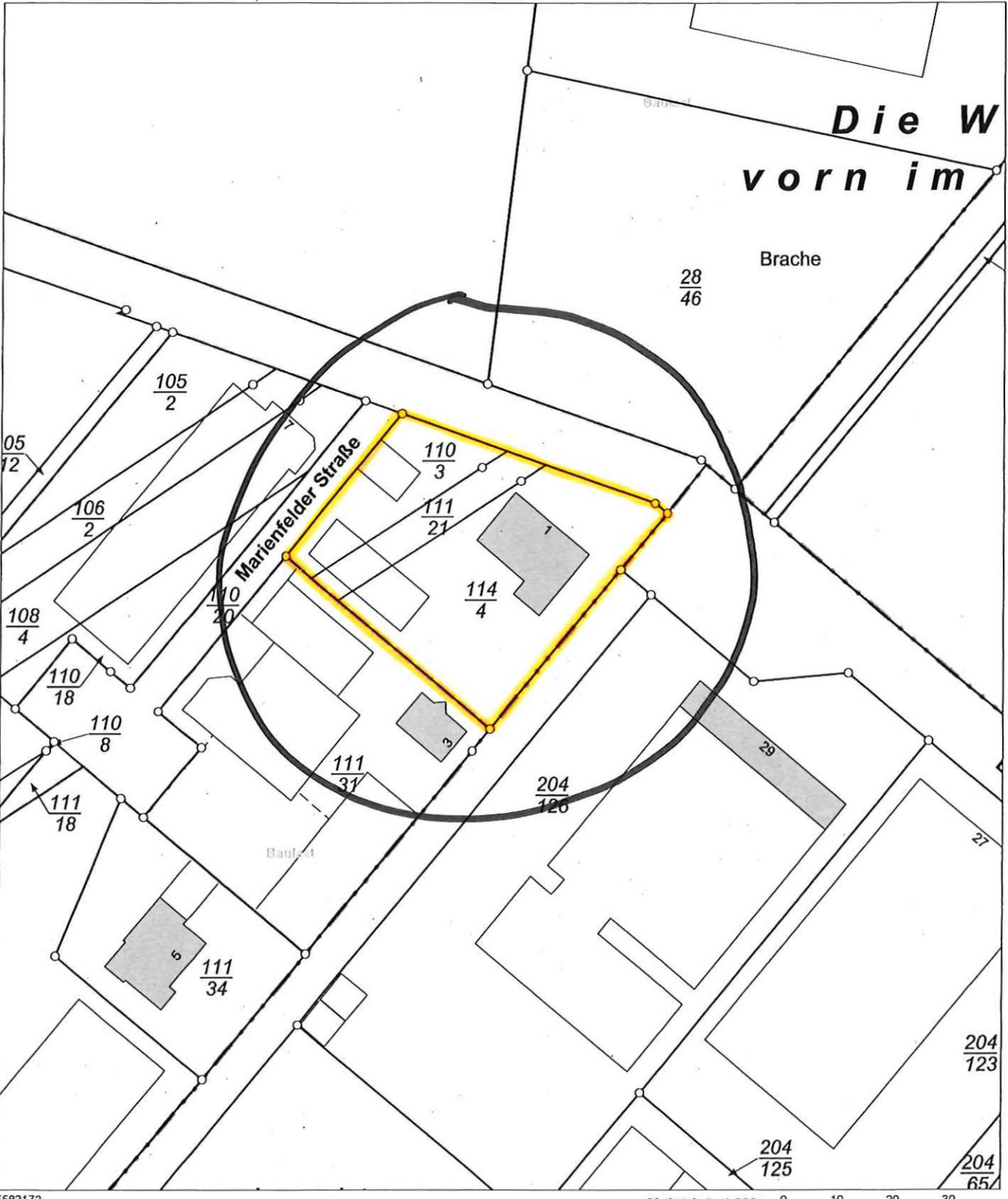
Hergestellt am 09.07.2024

Flurstück: 114/4
Flur: 8
Gemarkung: Wallersheim (1410)

Gemeinde: Koblenz
Landkreis: Stadt Koblenz

Am Wasserturm 5a
56727 Mayen

61	12	61	61
----	----	----	----



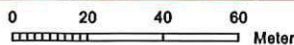
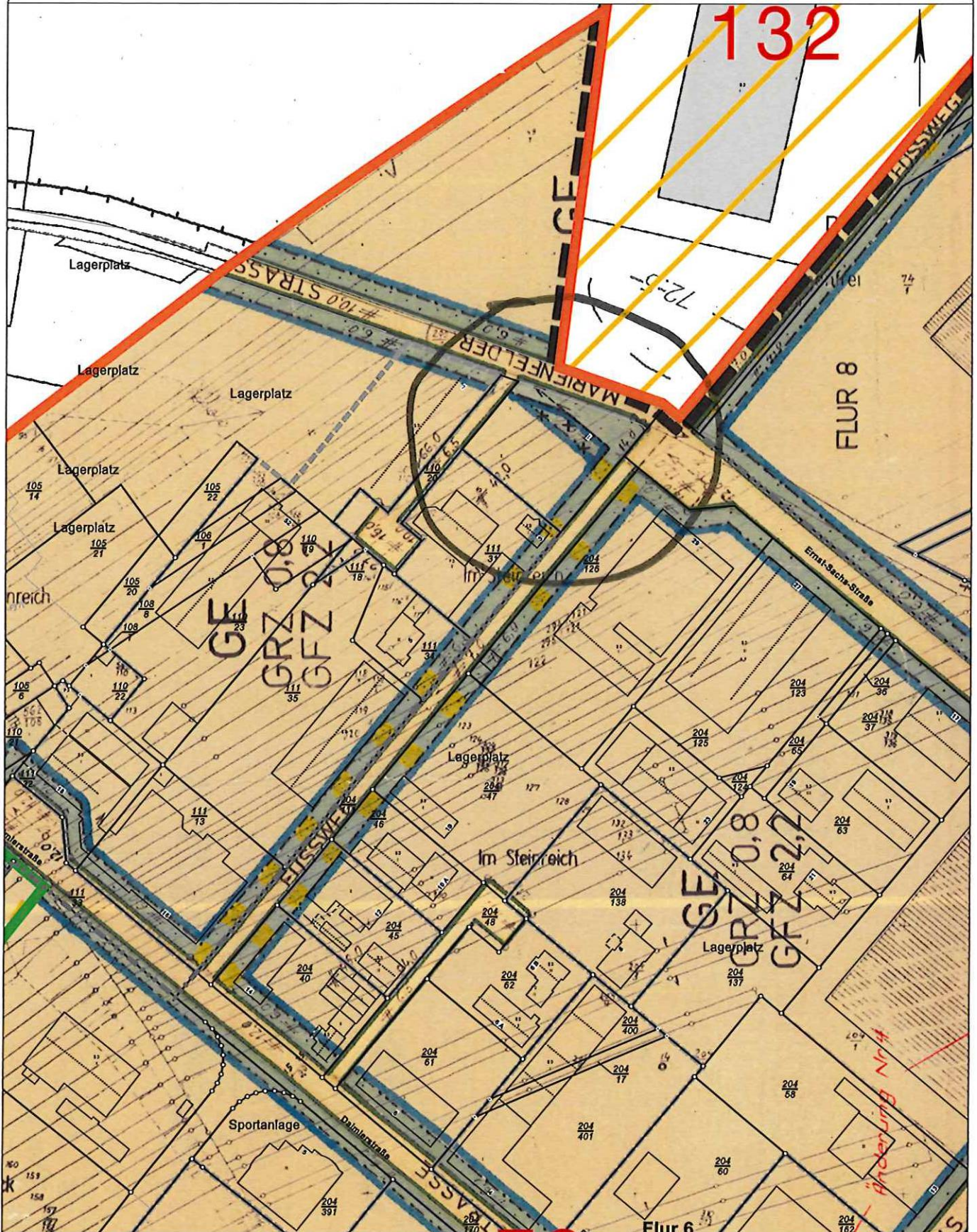
32400049

32400229

Maßstab 1 : 1 000 0 10 20 30 Meter

Vervielfältigungen für eigene Zwecke sind zugelassen. Eine unmittelbare oder mittelbare Vermarktung, Umwandlung oder Veröffentlichung der Geobasisinformationen bedarf der Zustimmung der zuständigen Vermessungs- und Katasterbehörde (§ 12 Landesgesetz über das amtliche Vermessungswesen)

Hergestellt durch Öffentlich best. Vermessungsingenieurin Dipl.-Ing. Christina Forkert
Befugnis eingeräumt durch das Landesamt für Vermessung und Geobasisinformation Rheinland-Pfalz.



Angaben zur Nachforderung Aktenzeichen 01532-24

77

Antragsteller :

61 / Amt für Stadtentwicklung und Bauordnung		
Eingang 01. Aug. 2024		
61.2	61.3	61.5

Vorhaben : Nutzungsänderung des Wohngebäudes zu einem
Kulturellen Aktivitätsgebäudes sowie Nutzungsänderung
Des Anbaugesbäudes zu einem kulturellen Aktivitätsgebäude

Sehr geehrte Frau Becker,

gerne komme ich Ihrer Nachforderung nach und übermittle Ihnen hiermit die nachgeforderten Angaben.

Sollten Sie weitere Informationen oder Unterlagen benötigen, stehe ich Ihnen selbstverständlich gerne zur Verfügung.

- Angabe der sonstigen Nutzungen auf dem Baugrundstück

Die Nutzung des Grundstücks ist lediglich für die Zwecke des Vereins gedacht. Im Plan sind alle Nutzungen angegeben.

- Klarstellung zur Bezeichnung kulturelles Aktivitätsgebäude und dezidierte Betriebsbeschreibung zu den geplanten Veranstaltungen

Siehe Anlage

- Klarstellung zur Nutzung der einzelnen Räume

Im Vorderhaus ca. 100 qm und im Gartenhaus ca. 115 mm² werden als Gebetsräume/
Veranstaltungsräume/ Schulungsräume genutzt.

Die Räume sollen nicht zweckgebunden sein, sondern nach Bedarf genutzt werden können.
Siehe Betriebsbeschreibung zu den Veranstaltungen.

- Angabe zur Nutzung des Kellergeschosses

Im Kellergeschoss befindet sich der Heizungsraum sowie zwei Lagerräume.

In den Lagerräumen wird folgendes gelagert:

- Getränke
- Betriebseinrichtung, die nicht öfter benötigt wird

Die restlichen Punkte sind als Anlage beigefügt.

Antragsteller :

61 / Amt für Stadtentwicklung und Bauordnung			
Eingang 01. Aug. 2024			
61.1	61.2	61.3	61.S

Vorhaben : Nutzungsänderung des Wohngebäudes zu einem
Kulturellen Aktivitätsgebäude sowie Nutzungsänderung
Des Anbaugeschäftes zu einem kulturellen Aktivitätsgebäude

Erklärung der Aktivitäten sowie dezidierte Betriebsbeschreibung

- **Sprachkurse und Nachhilfe:** Wir bieten Sprachkurse und Nachhilfeunterricht in kleinen Gruppen an, um Araberinnen und Arabern dabei zu helfen, die deutsche Sprache zu erlernen und ihre Sprachkenntnisse zu verbessern.
 - **Art der geplanten Nutzungen:** Sprachkurse
 - **Personenzahl (überörtlicher Nutzkreis):** 7-12 Teilnehmer pro Klasse
 - **Betriebszeiten:** nachmittags und abends, abhängig von der Verfügbarkeit der Teilnehmer und Dozenten

- **Kulturelles Verständnis und Integration:** Ein Schwerpunkt unserer Veranstaltungen liegt darauf, Muslimen zu helfen, die kulturellen Unterschiede zwischen den verschiedenen kulturellen Gruppen in Deutschland und insbesondere der "urdeutschen Kultur" zu verstehen und zu akzeptieren. Wir organisieren Seminare, Workshops oder Informationsveranstaltungen, bei denen Experten über kulturelle Aspekte informieren und den interkulturellen Austausch fördern.
 - **Art der geplanten Nutzungen:** Seminare, Workshops, Informationsveranstaltungen
 - **Personenzahl (überörtlicher Nutzkreis):** Bis zu 100 Teilnehmer, abhängig von der Veranstaltung
 - **Betriebszeiten:** Wochentags und an Wochenenden, je nach Veranstaltungskalender

- **Völkerverständigung und kulturelle Beziehungen:** Wir pflegen die Völkerverständigung zwischen Deutschen und Arabern und fördern die kulturellen und wissenschaftlichen Beziehungen zwischen beiden Ländern. Dies geschieht durch den Austausch von Kulturveranstaltungen, wissenschaftlichen Konferenzen oder anderen interkulturellen Aktivitäten.
 - **Art der geplanten Nutzungen:** Kulturveranstaltungen, wissenschaftliche Konferenzen, interkulturelle Aktivitäten
 - **Personenzahl (überörtlicher Nutzkreis):** In der Regel etwa 100 Teilnehmer
 - **Betriebszeiten:** Flexibel, je nach Art und Umfang der Veranstaltung

- **Kampf gegen Rassismus und Intoleranz:** Wir setzen uns für ein gleichberechtigtes und humanes Zusammenleben aller Bewohner ein und

engagieren uns gegen jede Form von Rassismus, Intoleranz und Ausländerfeindlichkeit. Wir erreichen dies durch Sensibilisierungskampagnen, Informationsveranstaltungen oder Kooperationen mit anderen Organisationen wie der Polizei, dem Staatsschutz oder der Leitstelle für Migration.

- **Art der geplanten Nutzungen:** Kampagnen, Informationsveranstaltungen, Kooperationen mit Organisationen
 - **Personenzahl (überörtlicher Nutzkreis):** 50-70 Teilnehmer
 - **Betriebszeiten:** Variabel, abhängig von den spezifischen Aktionen und Veranstaltungen
- **Freizeitbeschäftigungen für Kinder und Erwachsene:** Wir organisieren Freizeitaktivitäten wie Schwimmkurse, Sportaktivitäten und Spielkisten für Kinder und Erwachsene, um Integration, sozialen Zusammenhalt und persönliche Entwicklung zu fördern. Diese Aktivitäten finden in der Regel außerhalb unserer Räumlichkeiten statt. Bei internen Feiern wie dem Fest nach dem Monat Ramadan oder dem Opferfest können etwa 100-120 Personen teilnehmen.
 - **Art der geplanten Nutzungen:** Schwimmkurse, Sportaktivitäten, Spielkisten, interne Feiern
 - **Personenzahl (überörtlicher Nutzkreis):** Bis zu 100-120 Personen bei internen Feiern
 - **Betriebszeiten:** morgens bis nachmittags
- **Religiöse Unterstützung:** Wir bieten den in Koblenz und Umgebung ansässigen Araberinnen und Arabern Unterstützung bei der Ausübung der islamischen Religion an. Dies umfasst die Unterstützung bei den täglichen Gebeten, Festgebeten, Unterricht für Kinder sowie Sitzungen für Erwachsene und Jugendliche.
 - **Art der geplanten Nutzungen:** Unterstützung bei täglichen Gebeten, Festgebeten, Unterricht für Kinder, Sitzungen für Erwachsene und Jugendliche
 - **Personenzahl (überörtlicher Nutzkreis):** Variabel, je nach religiöser Veranstaltung und Bedarf
 - **Betriebszeiten:** Täglich, angepasst an die Gebetszeiten und religiösen Anlässe
- **Einführung in die Grundlagen des Islams:** Für diejenigen, die sich für die islamische Religion interessieren, bieten wir eine Einführung in die Grundlagen des Islams an. Dies kann in Form von Seminaren, Vorträgen oder Informationsveranstaltungen stattfinden. Die Teilnehmerzahl liegt in der Regel zwischen 20 und 50 Teilnehmern.
 - **Art der geplanten Nutzungen:** Seminare, Vorträge, Informationsveranstaltungen
 - **Personenzahl (überörtlicher Nutzkreis):** 20-50 Teilnehmer
 - **Betriebszeiten:** Regelmäßige Termine, abhängig von der Nachfrage und Verfügbarkeit der Referenten

Hinweis: Veranstaltungen mit mehr als 100 Personen werden grundsätzlich andere Räumlichkeiten dafür gemietet, wie zum Beispiel Bürgerzentrum in Lützel.

Baumliste	
1- Ø 16 cm / 400 cm Hoch	16- Ø 24 cm / 500 cm Hoch
2- Ø 12 cm / 170 cm Hoch	17- Ø 8 cm / 350 cm Hoch
3- Ø 7 cm / 250 cm Hoch	18- Ø 8 cm / 400 cm Hoch
4- Ø 15 cm / 350 cm Hoch	19- Ø 7 cm / 200 cm Hoch
5- Ø 18 cm / 200 cm Hoch	20- Ø 40 cm / 400 cm Hoch
6- Ø 11 cm / 350 cm Hoch	21- Ø 25 cm / 350 cm Hoch
7- Ø 27 cm / 700 cm Hoch	22- Ø 25 cm / 350 cm Hoch
8- Ø 15 cm / 400 cm Hoch	23- Ø 22 cm / 700 cm Hoch
9- Ø 15 cm / 400 cm Hoch	24- Ø 4*10cm / 700 cm Hoch
10- Ø 18 cm / 450 cm Hoch	25- Ø 4*7cm / 700 cm Hoch
11- Ø 3 cm / 200cm Hoch	26- Ø 4*12cm / 700 cm Hoch
12- Ø 28 cm / 700 cm Hoch	
13- Ø 3 cm / 120 cm Hoch	
14- Ø 14 cm / 320 cm Hoch	
15- Ø 60 cm / 900 cm Hoch	

Nadelbaum mit einem Durchmesser kleiner als 30 cm
 Laubb Baum mit einem Durchmesser größer als 30 cm
 Laubb Baum mit einem Durchmesser kleiner als 30 cm
 Pflanzungen

BAUHERR 96

PLANNUNG 1:1.2 | 1:1.3 | 1:1.5

DER BAUHERR

DER PLANVERFASSER

PROJEKT
NUTZUNGSÄNDERUNG
 MARIENFELDER STRASSE 1
 56070 KOBLENZ

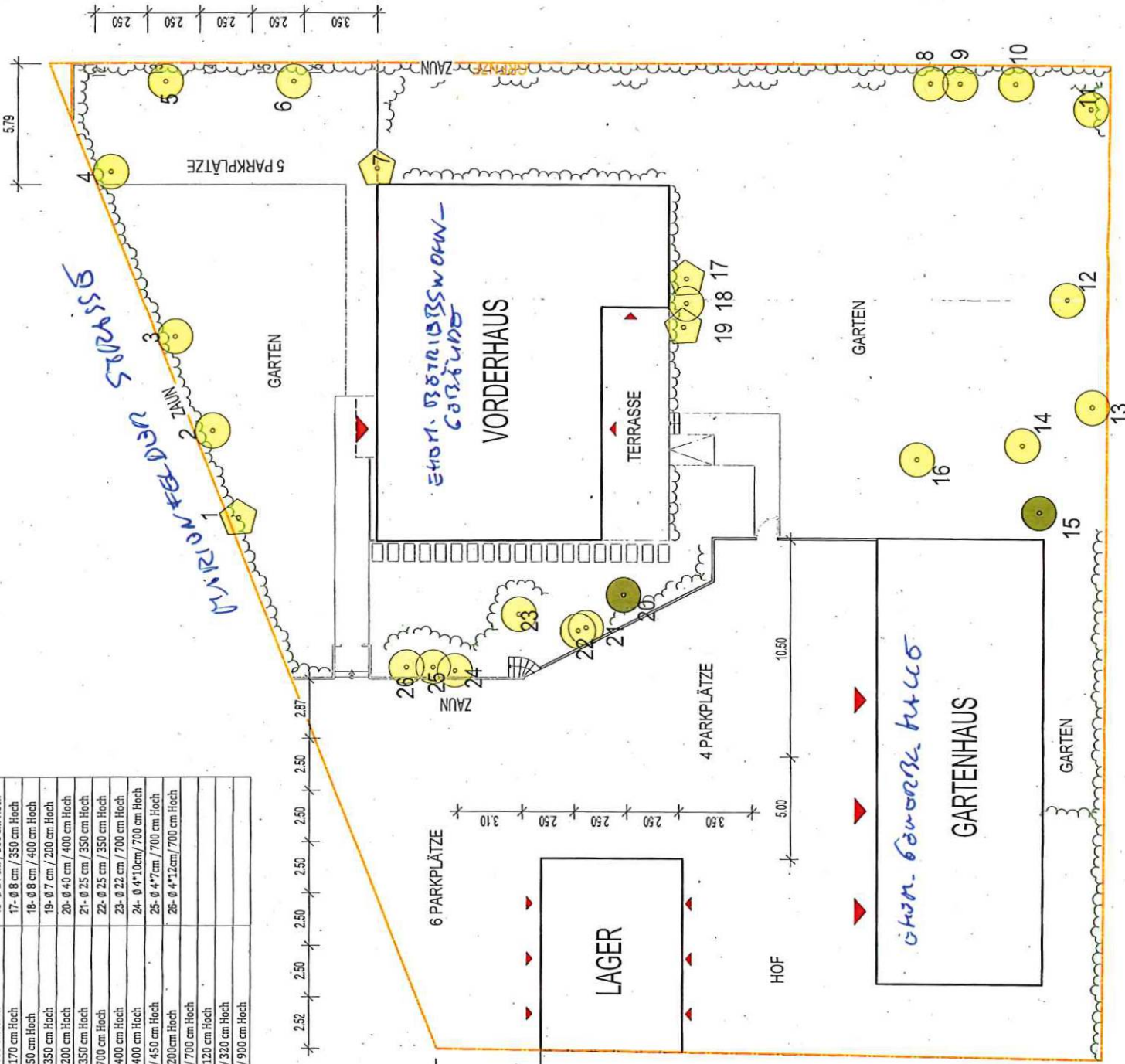
NUTZUNGSÄNDERUNG

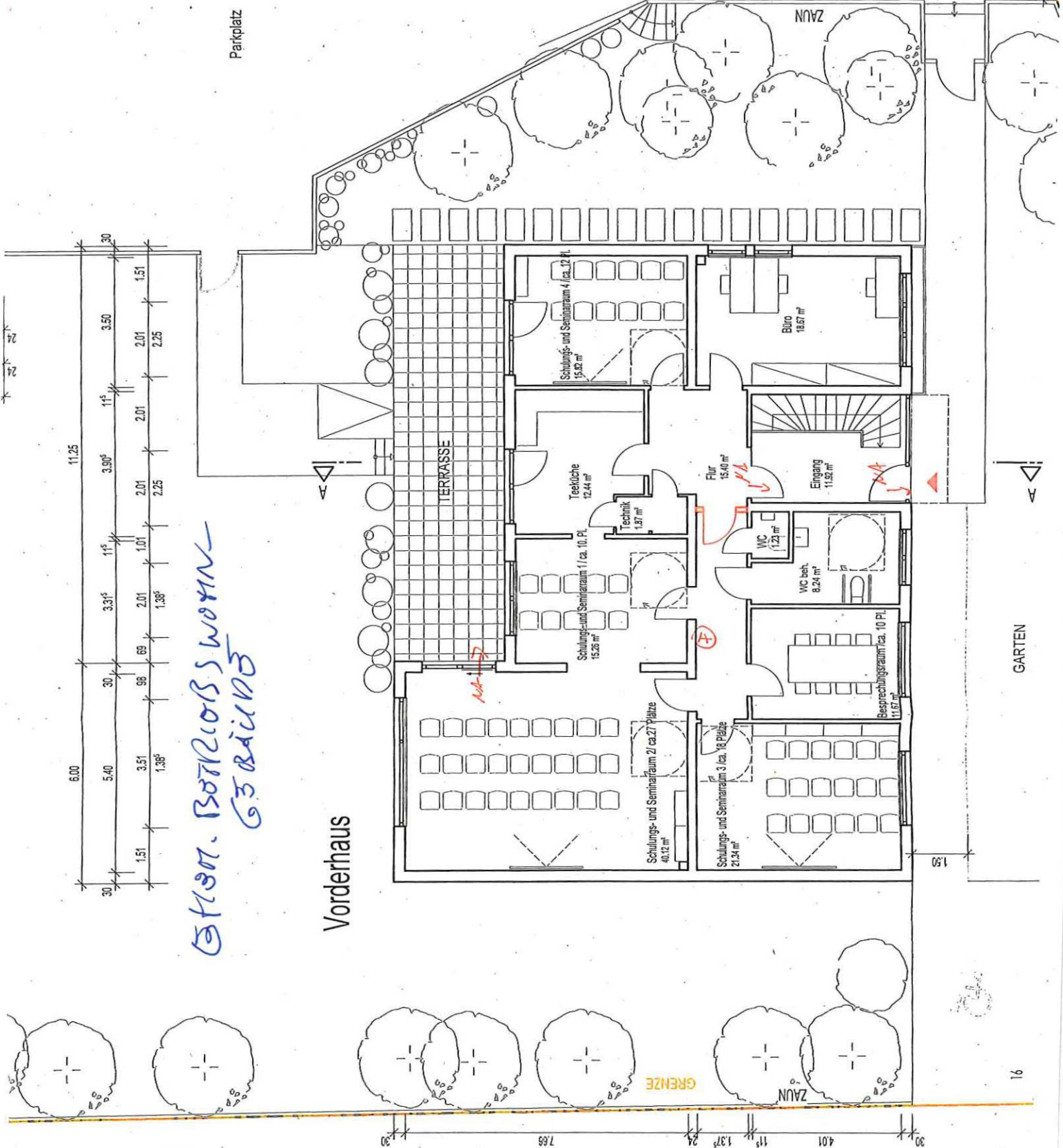
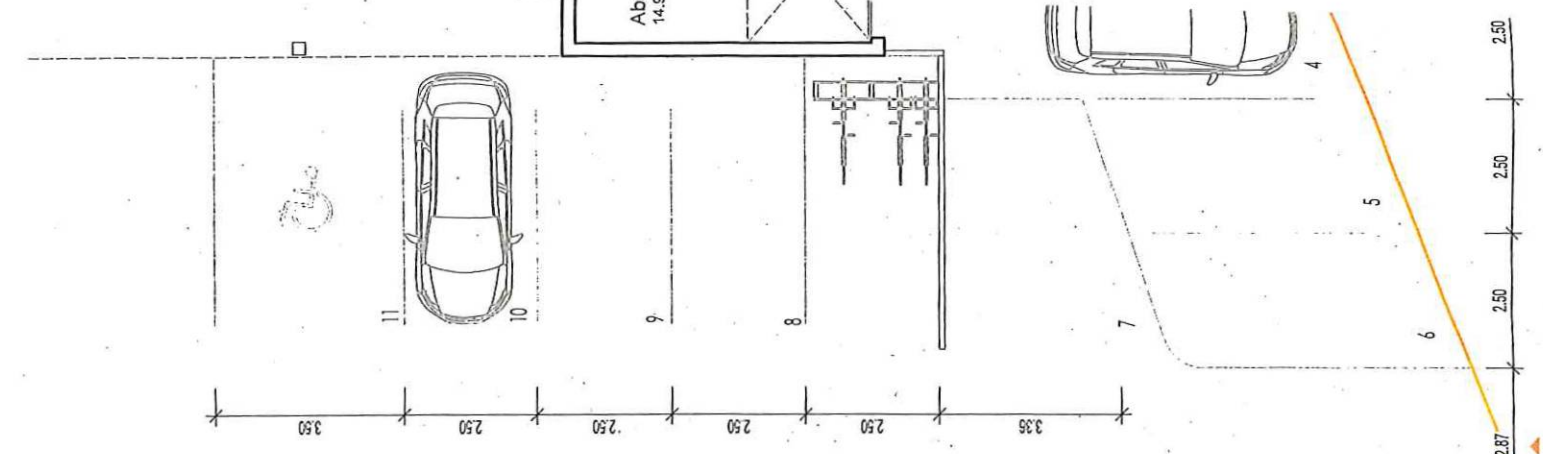
PLANNHALT
 LAGERPLAN MIT DARSTELLUNG
 BAUMSCHUTZSATZUNG

MASSTAB **1 : 200**

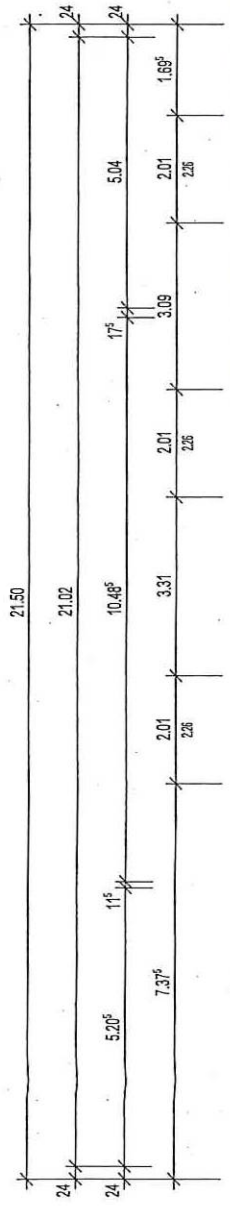
2

GEGEICHNET: S.M. ANDERNACH, 31.07.2024





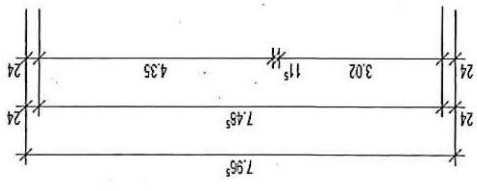
*Ökon. Betriebswohn-
GEBÄUDE*



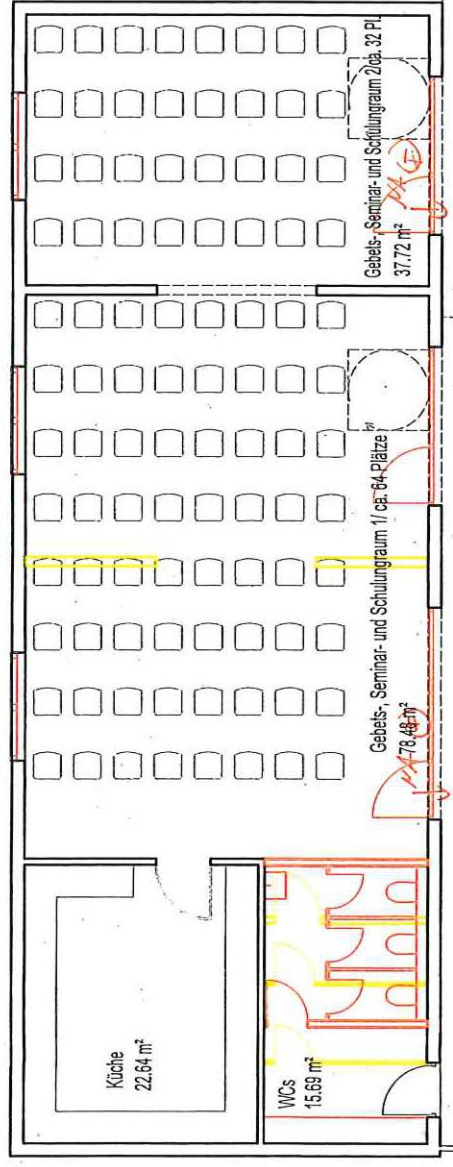
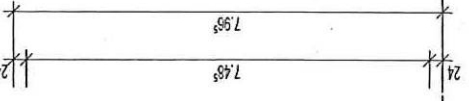
ZAUN



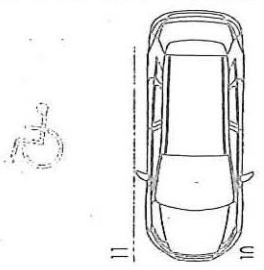
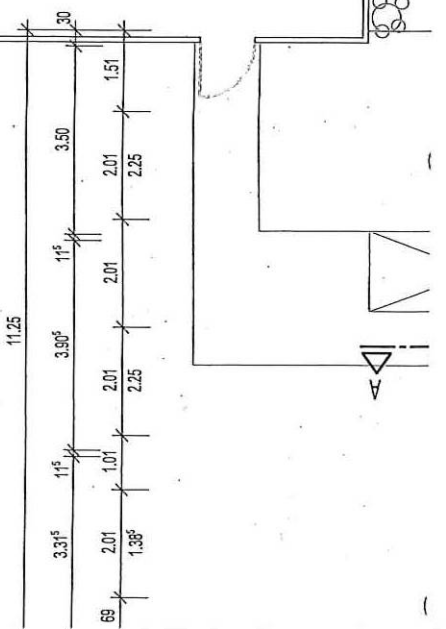
Gartenhaus



GARTEN

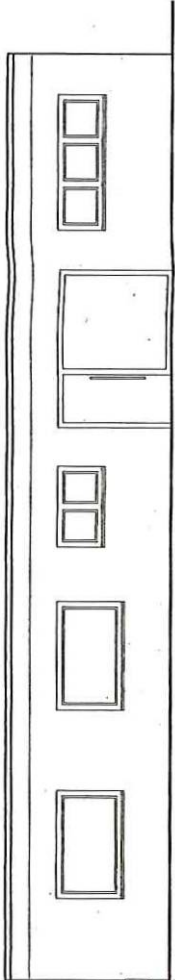


Handwritten blue text: fcauco



N

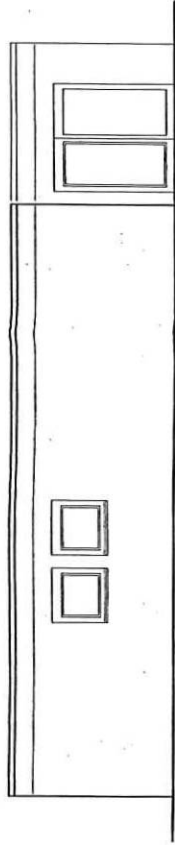
+3.05 OK FF
▽



ANSICHT NORDOSTEN
Vorderhaus

±0.00 OK FF
▽

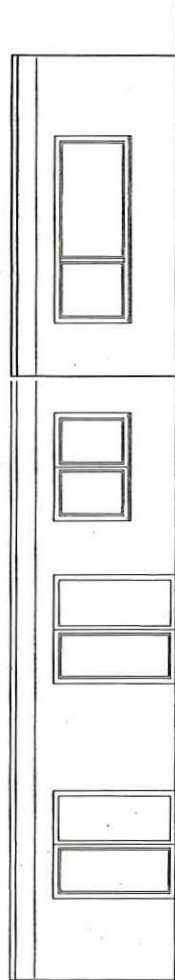
+3.05 OK FF
▽



ANSICHT NORDWESTEN
Vorderhaus

±0.00 OK FF
▽

+3.05 OK FF
▽



ANSICHT SÜDWESTEN
Vorderhaus

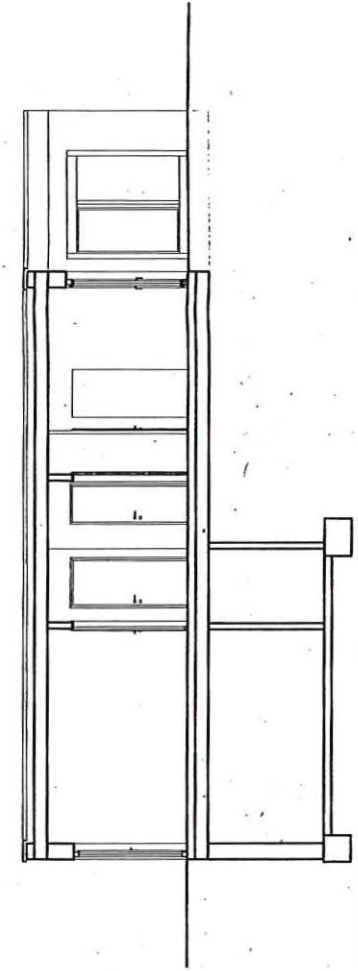
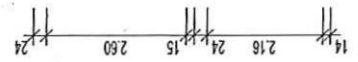
±0.00 OK FF
▽

+3.05 OK FF
▽



ANSICHT SÜDOSTEN
Vorderhaus

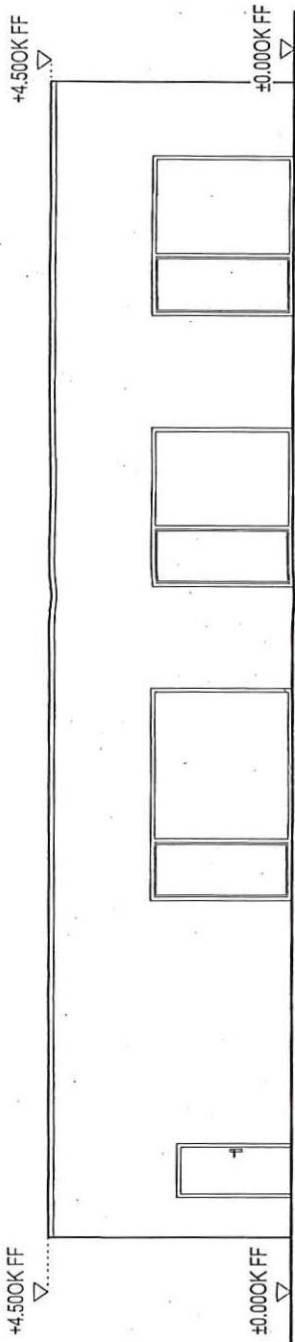
±0.00 OK FF
▽



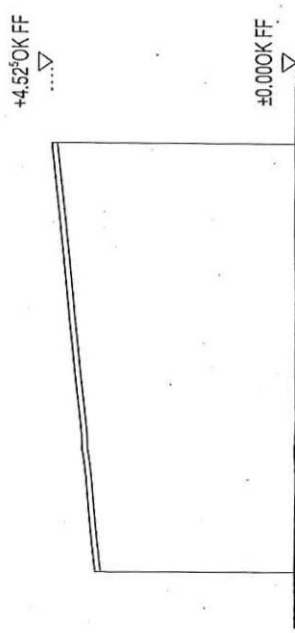
SCHNITT A_A
Vorderhaus

Amt für Brand
Katastrophens
09. Sep. 202
geprüft *D. Hill*

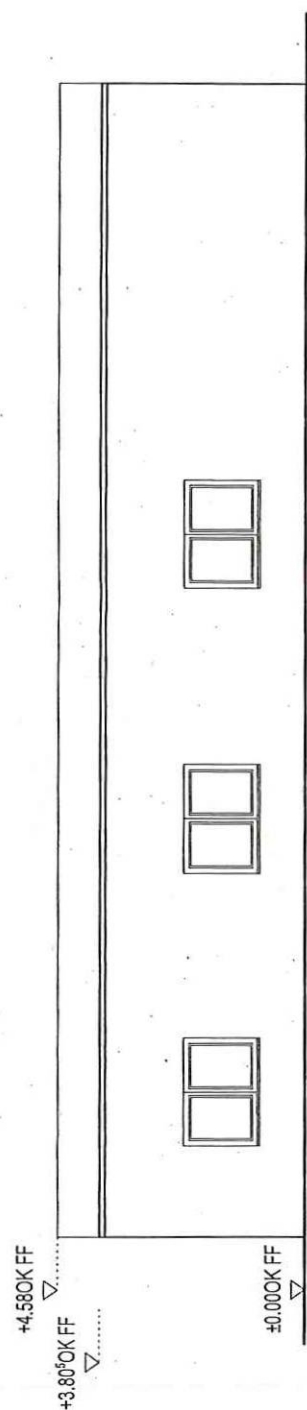
*EHOM.
BRICHSWOMBÄUDE*



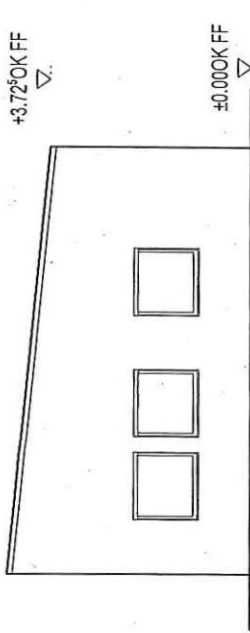
ANSICHT NORDOSTEN TEIL 2
Gartenhaus



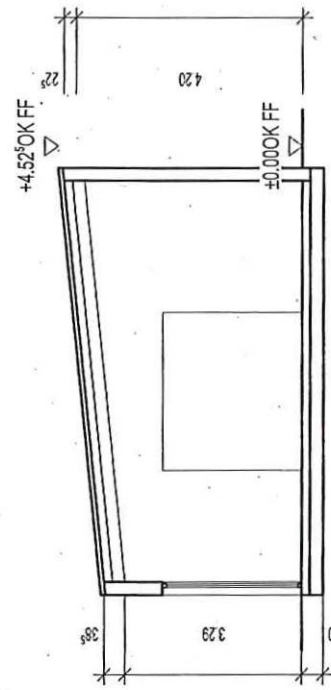
ANSICHT NORDWESTEN TEIL 2
Gartenhaus



ANSICHT SÜDWESTEN TEIL 2
Gartenhaus



ANSICHT SÜDOSTEN TEIL 2
Gartenhaus



SCHNITT B_B
Gartenhaus

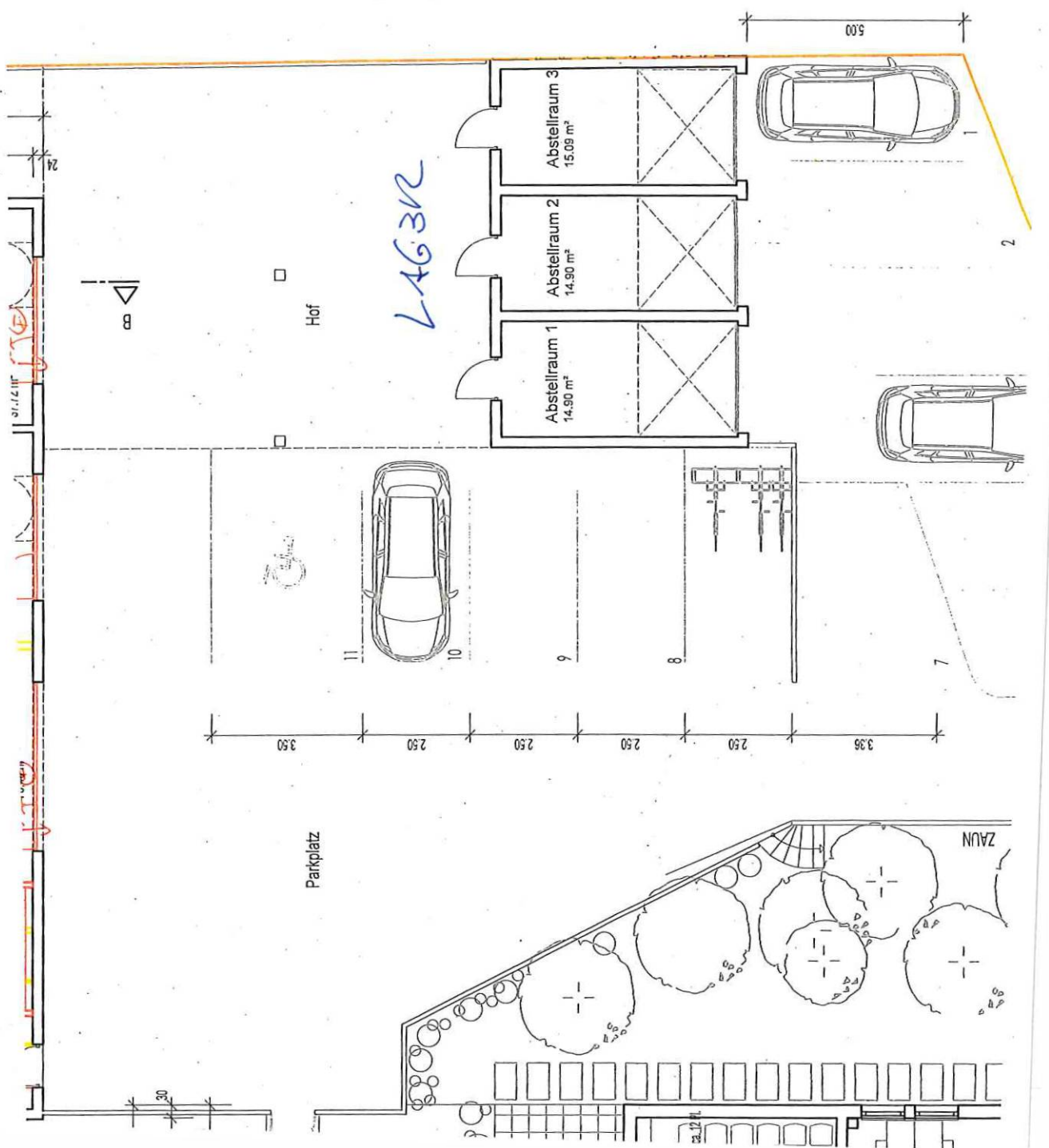
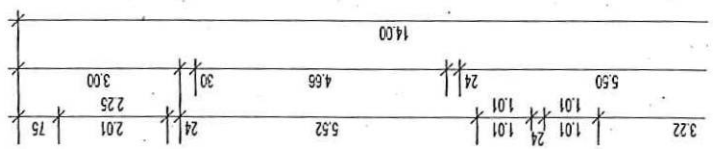
Amt für Brand-
Katastrophensci
09. Sep. 2024
geprüft *to fill*

HALLO

INDEX	DATUM	ÄNDERUNG	51.1	51.2	NAME
BAUHERR					
61 / Amt für Stadtentwicklung und Bauordnung					
Eingang 01. Okt. 2024					

ABBRUCH
 NEUBAU

93



LAG 3/2