

Bebauungsplan Nr. 348 „Nahversorgungszentrum Rübenach“

CMF
Partner

Überarbeitung des städtebaulichen Vorentwurfs unter Einbindung
der Empfehlungen des Gestaltungsbeirats vom 29.07.2025



Projektentwickler:	CMF + PARTNER GmbH Projektentwicklung und Bauplanung 56072 Koblenz, Im Mettenicher Feld 2 Tel +49 (261) 91547 - 0 Fax +49 (261) 91547 - 20	CMF Projektentwicklung & Bauplanung
Projekträger:	Rheingold Rübenach Lebensraum GmbH Friedrich-Mohr-Straße 5 56070 Koblenz	
Baunvorhaben:	Rheingold-Quartier Rübenach Projektentwicklung Aachener Straße 56072 Koblenz-Rübenach	
Zeichnung:	Städtebaulicher Vorentwurf Überarbeitung, nach Empfehlungen Gestaltungsbüro MASSSTAB: 1:500 DATUM: 16.02.2025	



Rheingold-Quartier an der Aachener Straße



Discounter mit aufgehenden Mikrowohnungen



Seniorenwohnen im Quartier mit Teilhabe



Entreegebäude Wohnen am Ortseingang



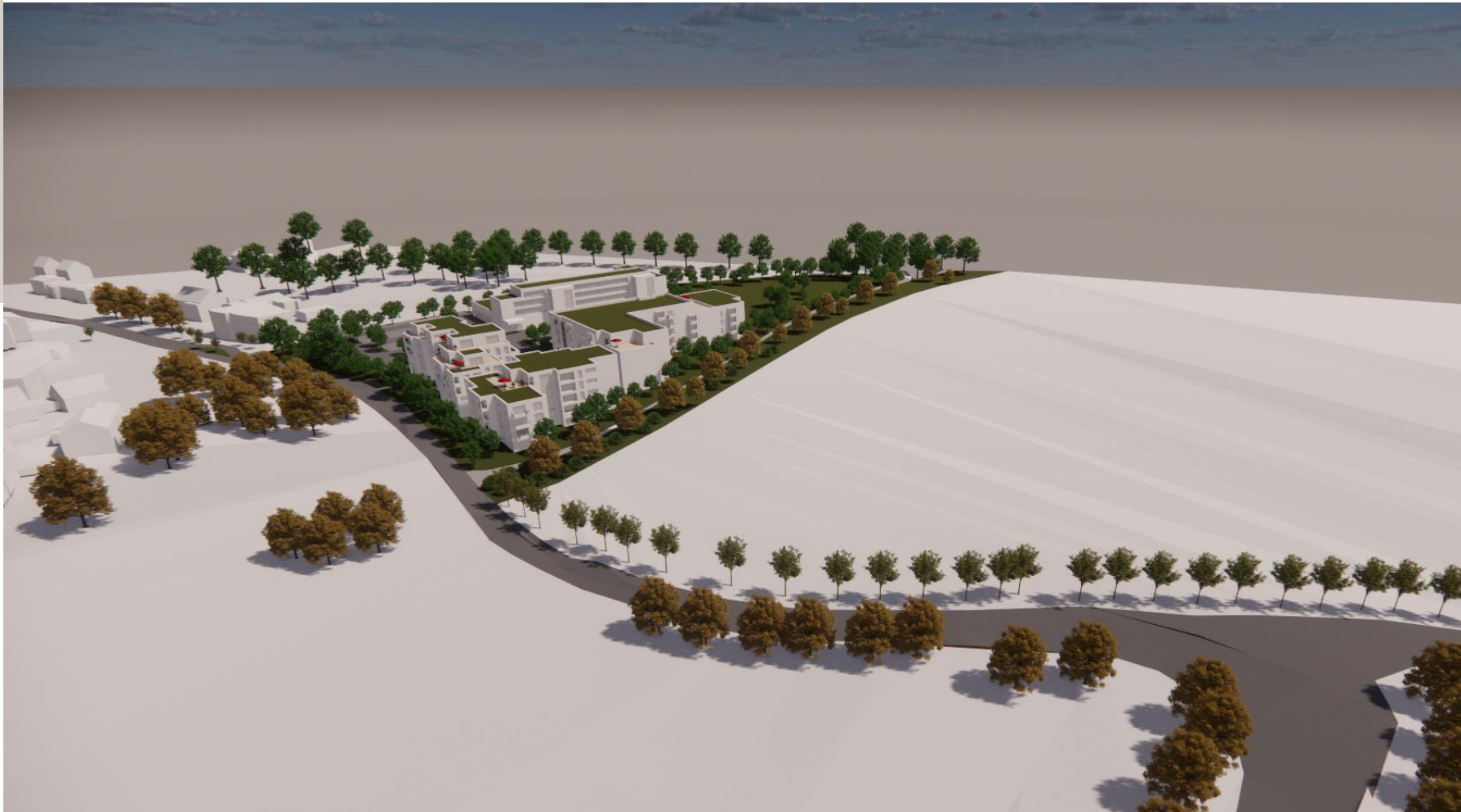
Gesundheit und Wohnen Aachener Straße



Quartiersplatz als Begegnungsraum für jung und alt



Rheingold-Quartier mit Blickrichtung BWZK



Rheingold-Quartier von zukünftiger Nordtangente aus