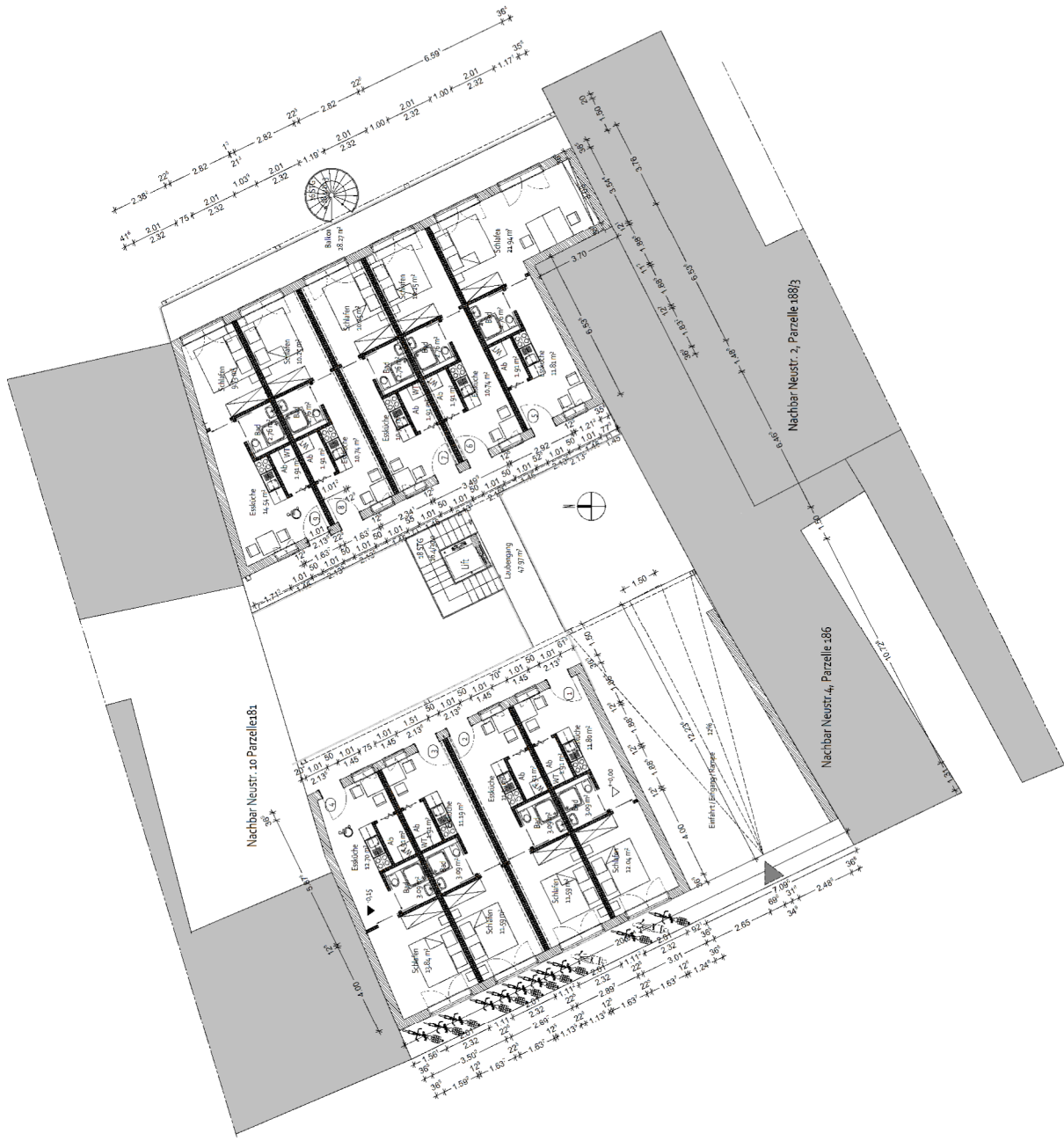


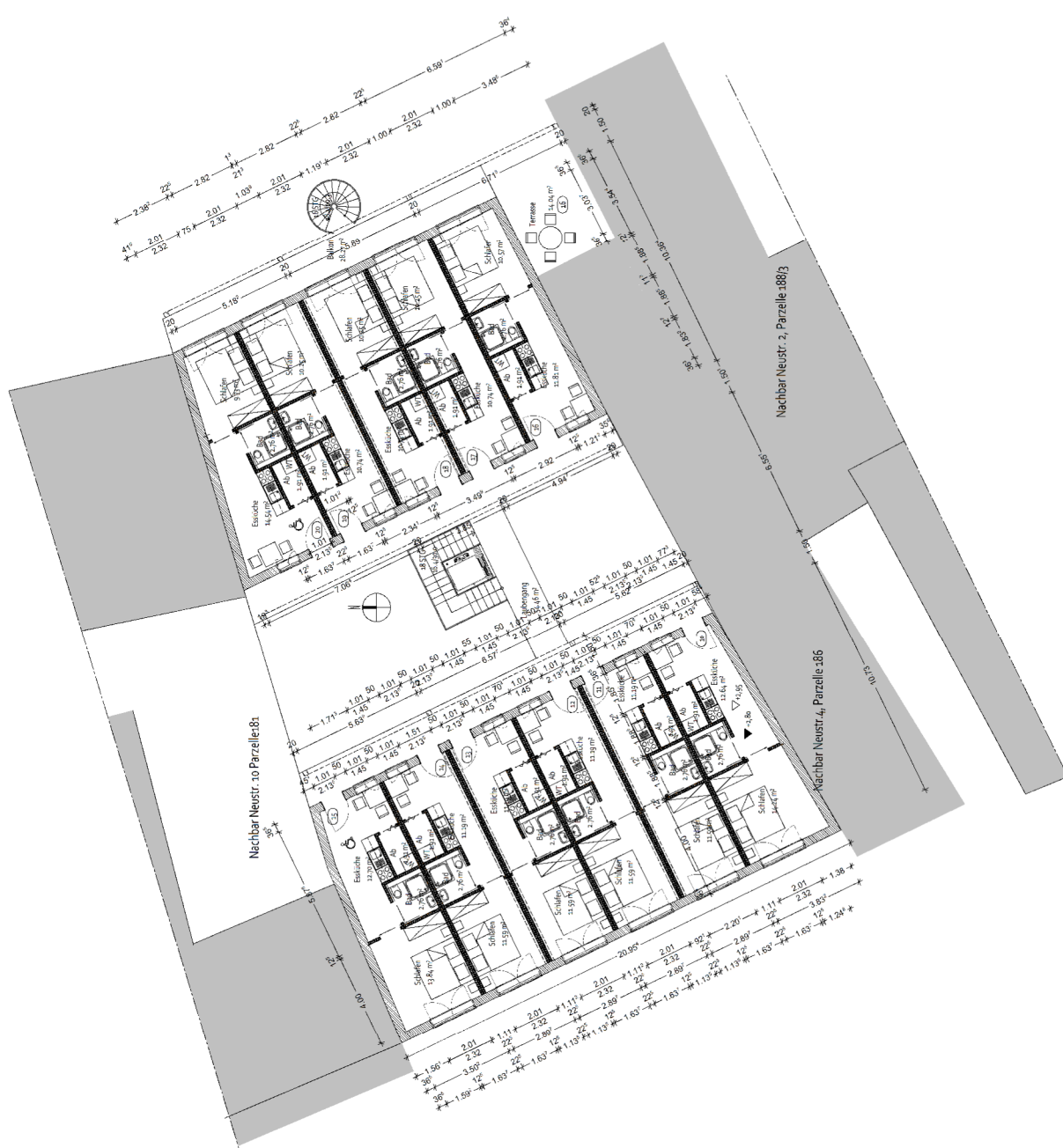
**Studentenwohnheim  
Neustraße 6-8 Koblenz-Güls**

Arbeits- Blatt:	Grundriss Untergeschoss	Projekt: Viersechseckplanung
Datum:	14. November 2005	Bearbeiter: M. Köcher
Plan:	1	Index: 001



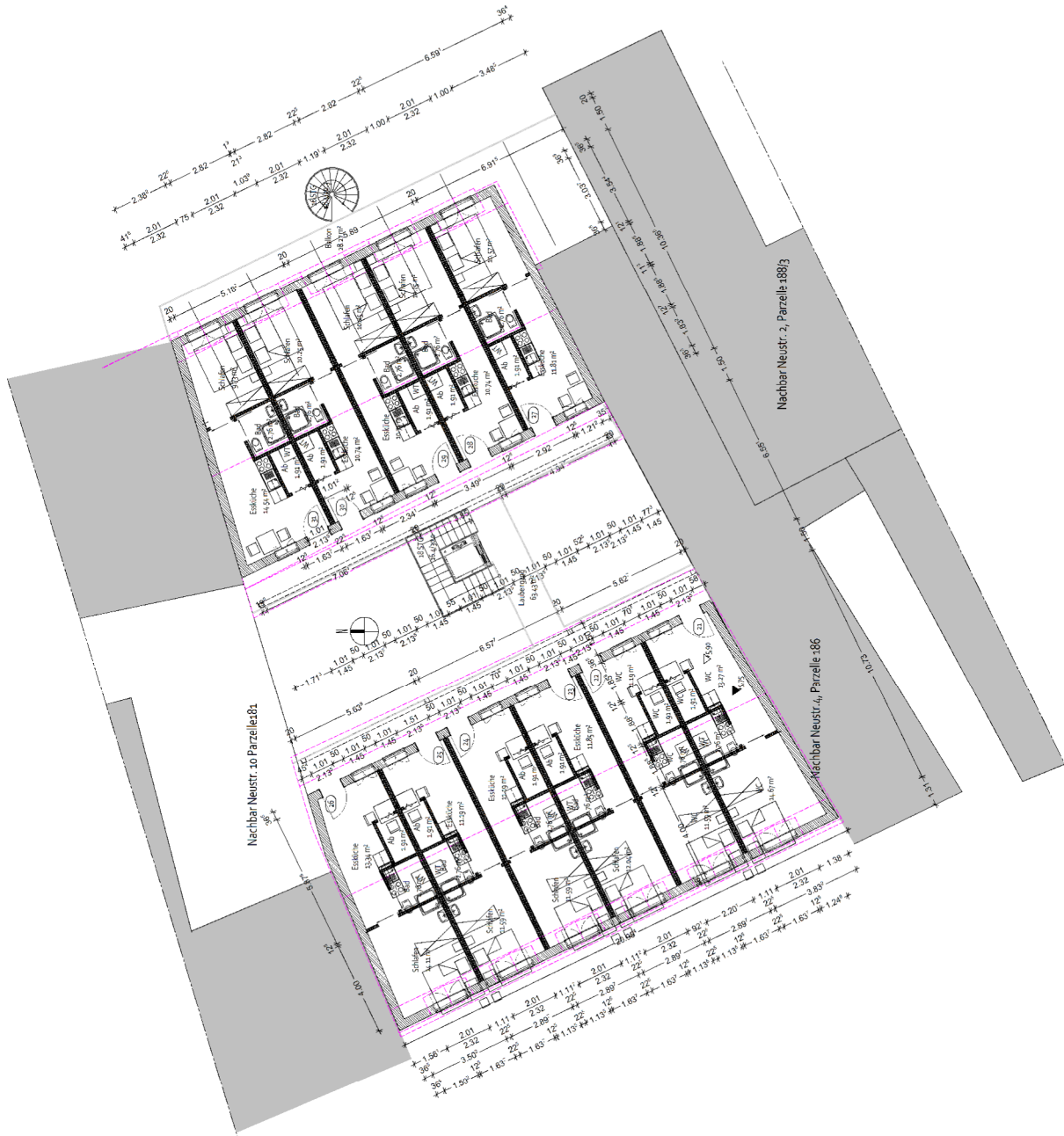
# Studentenwohnheim Neustraße 6-8 Koblenz-Güls

Projekt: Vierneufußplanung	
Grundriss Erdgeschoss	
Datum: 03. November 2005	Bearbeiter: M. Köcher
Plan: 1	Index: 001
	2



# Studentenwohnheim Neustraße 6-8 Koblenz-Güls

Projekt:		Vorentwurfplanung	
Grundriss 1. Obergeschoss			
Datum:	18. November 2005	Bearbeiter:	M. Köber
Heftzahl:	1100	Index:	001
Plan:	1	Index:	001
			3

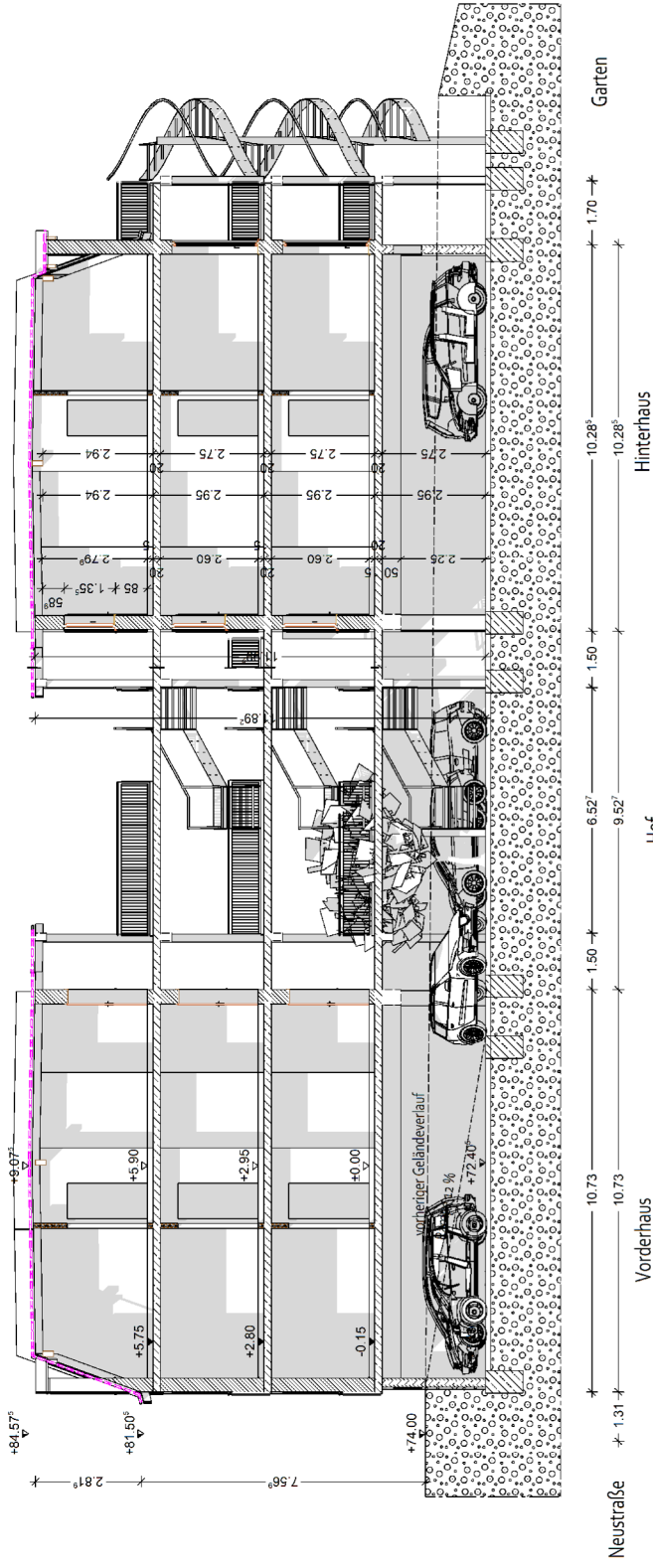


**Studentenwohnheim  
Neustraße 6-8 Koblenz-Güls**

Arbeits- Nr.	Grundriss 2. Ober-/Dachgeschoss	Projekt: Vorausplanung
Datum: 08. November 2005	Maßstab: 1:100	Bearbeiter: M. Köber
Blatt: 1		Insges. 001



Querschnitt



Studentenwohnheim  
Neustraße 6-8 Koblenz-Güls

Inhalt:		Querschnitt		Planart:	
				Vorentwurfplanung	
Datum:	18. November 2015	Maßstab:	1:100	Bearbeiter:	M. Körber
Planr:	1	Index:	001		

Fassadenabschnittsfläche  
 $11,89 \cdot 0,4 = 4,756$   
 $9,527 / 2 = 4,7635 > ok$