

Schrägluftbilder

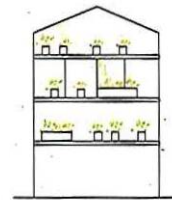
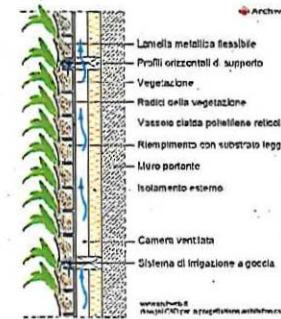


Geographische Länge: 7,614 °
Geographische Breite: 50,360 °
Ost/Rechtswert: 401394,97
Nord/Hochwert: 5579532,97
Schrägluftbild: LE_16_1712
Aufnahmerichtung: Süden
Aufnahmezeitpunkt: 10.6.2024, 16:44:19

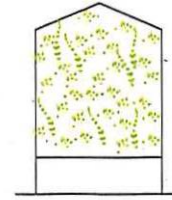




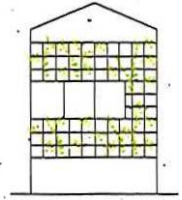
Wandgebundene Fassadenbegrünung
Pflanzen wachsen in Modulen, Kassetten oder Matten direkt an
der Wand. Oft mit Bewässerungs- und Düngesystem
z.B. Scheinzypresse, Buchsbaum, Fettherne



Lineares Regalsystem (siehe Bild S. 02)



Fischiges System (siehe Bild S. 04/05)



Modulares System (siehe Bild oben)



Bauantrag | Fassadenbegrünung

M = 1:250

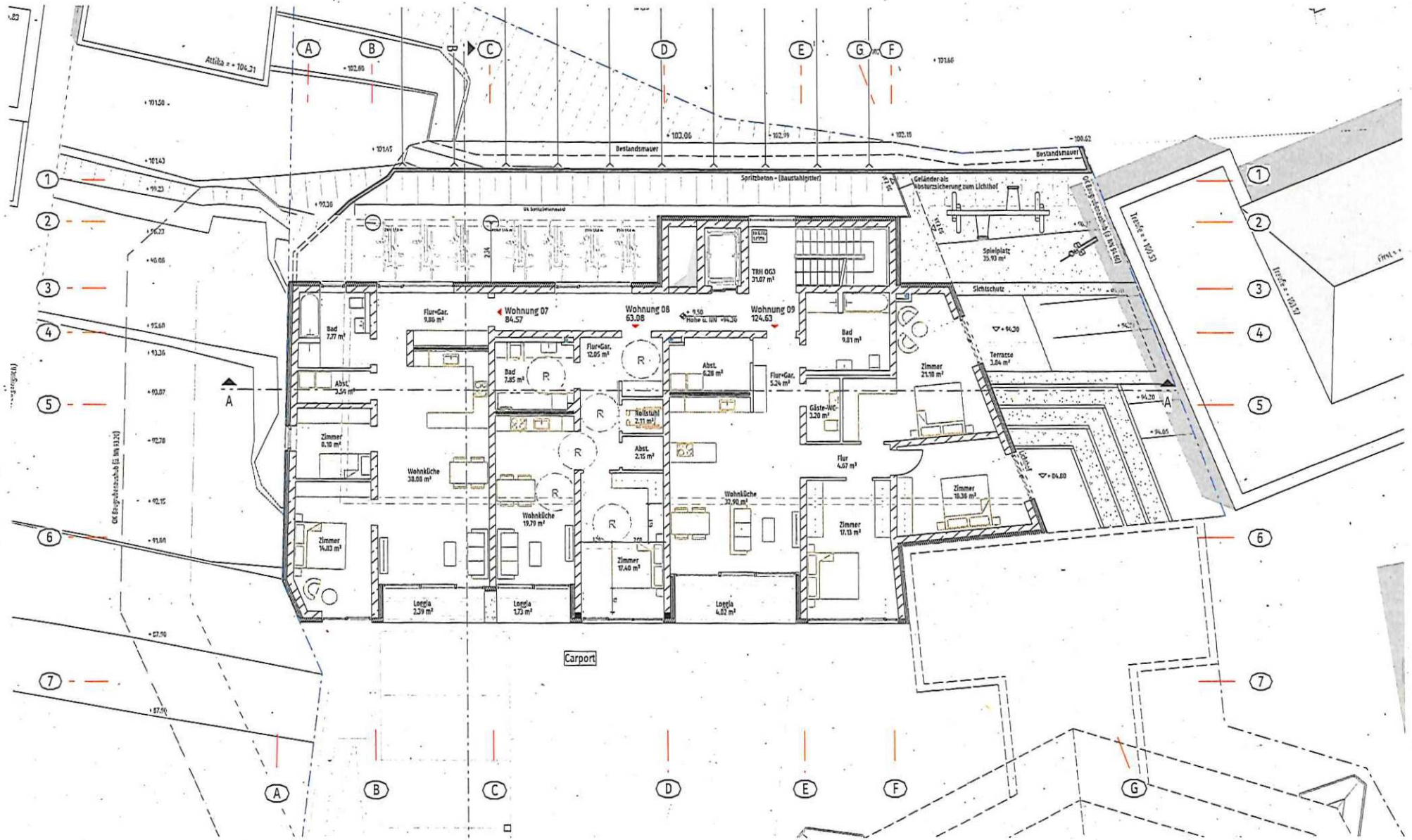


Hängende/rutschende Pflanzen für Fassadenbegrünung
z.B. Clematis, Petunie, Perlenkette



Bauantrag | Fassadenbegrünung

M = 1:250



Bauantrag I Grundriss 3.OG

M = 1 : 200



A B C D E F G

ü. NN + 107.90 +23.10
Attika

ü. NN + 104.20 +19.40
6. OG

ü. NN + 100.90 +16.10
5. OG

ü. NN + 97.60 +12.80
4. OG

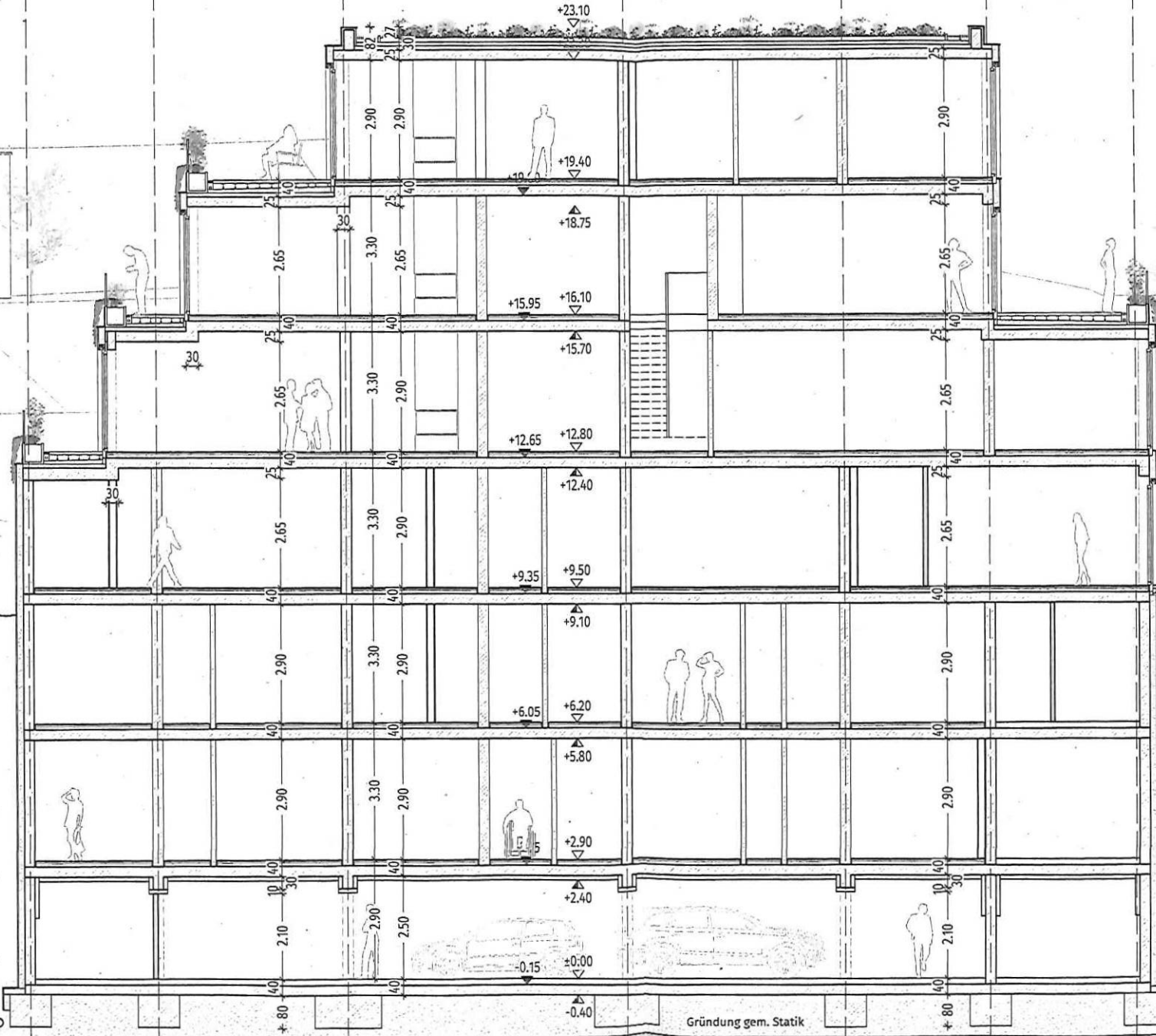
ü. NN + 94.30 +9.50
3. OG

ü. NN + 91.00 +6.20
2. OG

ü. NN + 87.70 +2.90
1. OG

ü. NN + 84.80 ±0.00
EG | TG

SNITT



Nachbarl

Nachbarb

Nachbarb

Grundstücksgrenze

Arbeitsraum Baugrube

60°

60°

Gründung gem. Statik

