



23.02.2026

# Wanderkonzept Koblenz



# Natur & Aktiv – Markt und Nachfrage

**Natur & Aktiv ist ein tragendes, krisenfestes Geschäftsfeld**

Natur- und Aktivurlaub zählen zu den **relevantesten Reisearten bei Kurz- und Urlaubsreisen**

**70 % der Deutschen** interessieren sich grundsätzlich für Naturerlebnisse im Urlaub

Wandern und Radfahren profitieren von:

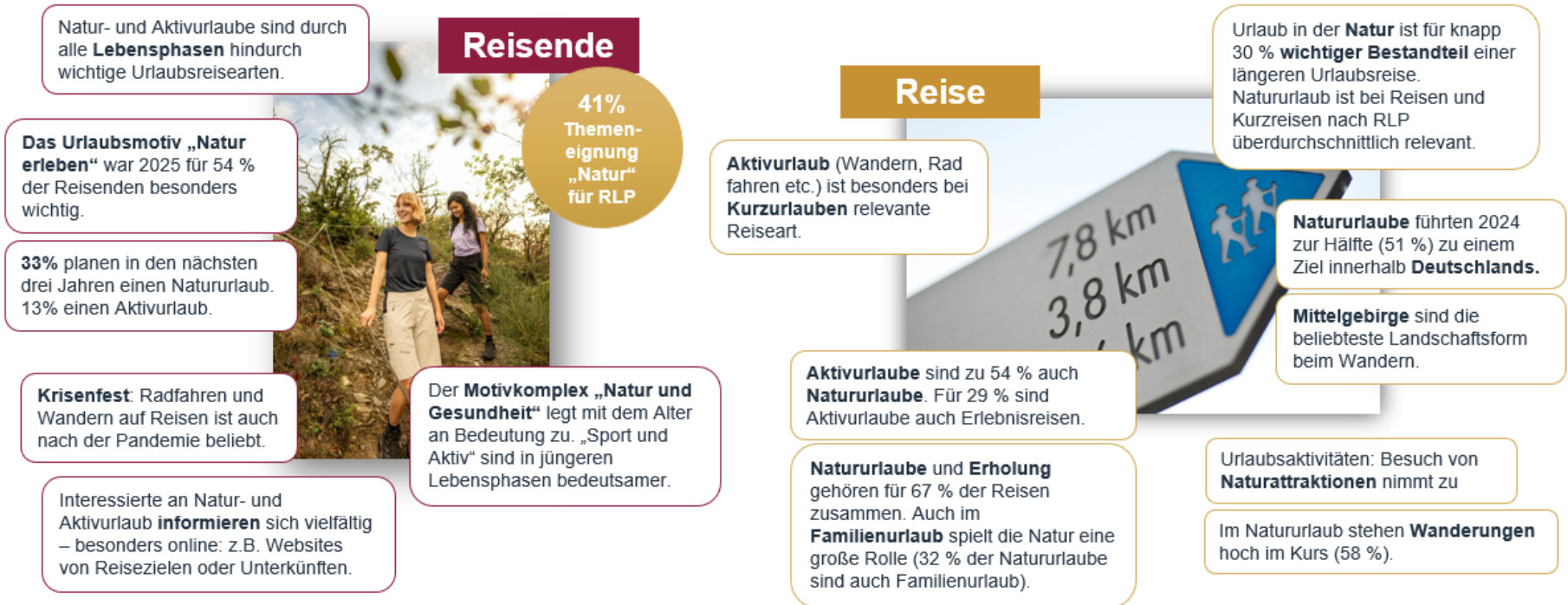
- hohem Gesundheits- und Erholungsbezug

- stabiler Nachfrage über alle Lebensphasen

Natururlaube finden **überwiegend im Inland** statt (51 %)

→ Natur & Aktiv ist **dauerhaft und stabil**

# Natur & Aktiv – Erkenntnisse aus der Marktforschung



Quelle: Destination Brand 21 Themenkompetenz Rheinland-Pfalz, 2022; Destination Brand 22 Profileigenschaften, 2023; FUR Reiseanalyse 2023; FUR Reiseanalyse 2025

# Zusammenfassung – Rolle von Rheinland-Pfalz

- **Rheinland-Pfalz besitzt eine starke, noch ausbaufähige Marktposition**
- **41 %** sehen Rheinland-Pfalz als geeignetes Ziel für Natururlaub
  - **38 %** für Wandern, **33 %** für Radfahren
  - Sehr hohe Zustimmung bei:
    - Wiederholungsbesuchern (bis **76 %**)
    - Thematisch stark Interessierten
- Mittelgebirge, Wälder, Flusslandschaften prägen das positive Image

→ RLP überzeugt besonders bei **Kennern** – die Herausforderung liegt in **Profilierung, Produktinszenierung und Zugänglichkeit für neue Gäste.**

# Natur & Aktiv – Spontanassoziationen zu Rheinland-Pfalz



Quelle: Destination Brand 22; inspektour (international) GmbH, 2023: Spontan-Assoziationen zum Urlaubsreiseziel Rheinland-Pfalz; repräsentative Onlinebefragung von 1000 Menschen im Alter von 14-74 Jahren in Deutschland

# Wandern – Bedeutung in Rheinland-Pfalz

- 38 % der befragten Deutschen im Destination Brand sprechen Rheinland-Pfalz eine besondere Eignung für das Wandern im Urlaub zu
- 45 % der befragten Deutschen im Destination Brand schreiben Rheinland-Pfalz die Eigenschaft „landschaftlich vielfältig“ zu
- Die Rheinland-Pfalz Tourismus GmbH (RPT) vermarktet 12 länderübergreifende, zertifizierte Fernwanderwege mit einer Gesamtlänge von 2.700 km sowie 300 zertifizierte Rundwanderwege im Bundesland mit einer Gesamtlänge von rund 3.300 km  
→ **6.000 km** zertifizierte Wanderwege im Vermarktungsbereich der RPT
- Der Spätsommer und Herbst sind auch in Rheinland-Pfalz die beliebtesten Monate zum Wandern
- Über die Hälfte der befragten Urlauber, die häufig im Urlaub wandern, haben in den nächsten drei Jahren generell Interesse an einem Urlaub in Rheinland-Pfalz (zum Vergleich: Interesse aller Befragten: 11%)

# Wandern – Auf was es ankommt

## Motive - warum wird gewandert?

1. Natur erleben (97 %)
2. aktiv sein / sich bewegen (91 %)
3. etwas für die Gesundheit tun (75 %)
4. die Region erleben (74 %)
5. den Kopf frei bekommen (66,3 %)
6. Stress abbauen/ Alltag vergessen (65%)

## Kriterien Auswahl der Region

1. Landschaft / Natur (80 %)
2. Ruhe, nicht überlaufen (63 %)
3. Wandermöglichkeiten (59 %)

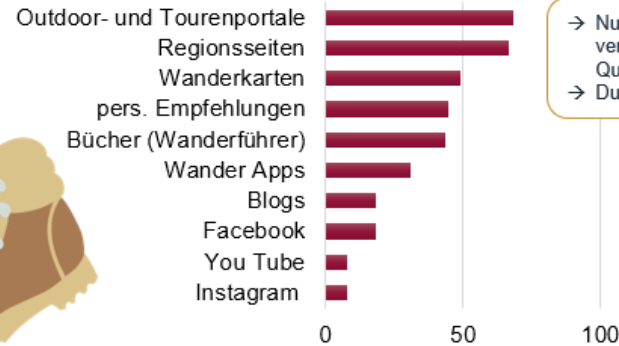
## Versorgung und Übernachtung

- Der Großteil der (Fern-)Wanderer sind flexibel, nutzen einfache Möglichkeiten (Bäckerei, Rucksackverpflegung) sowie Gaststätten mit einfachem Angebot
- Übernachtet wird gern in Pensionen und Gasthöfen, „bodenständige“ Betriebe
- Fast 30 % fragen spezielle Wandergastgeber nach

## Öffentliche Verkehrsmittel

- Anreise: PKW bleibt dominant, der ÖPNV gewinnt an Bedeutung.
- Zwei Drittel ziehen ihn in Betracht.
  - ÖPNV-Nutzer wünschen sich bessere Anbindungen und Taktungen

## Information vor der Wanderung



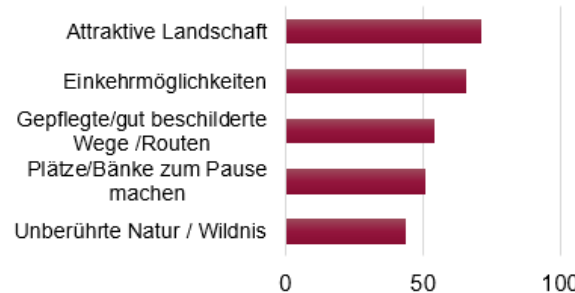
→ Nutzung verschiedener Info-Quellen.  
→ Durchschnittlich vier

• Ø Wanderstrecke **ca. 17,4 km** (Median 13 km) je Tour  
• Wanderungslänge & Dauer:  
• 47 % 2–4 h  
• 25 % 4–6 h

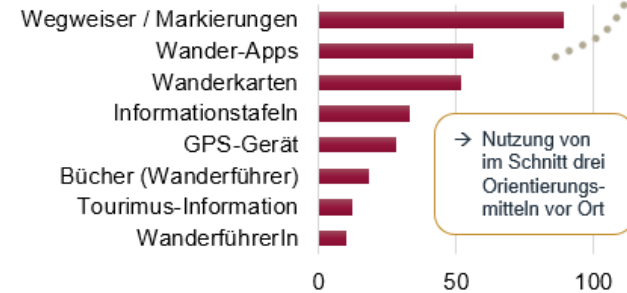


**Wander-Apps immer wichtiger!**  
Wichtigste Apps:  
1. Komoot  
2. Google-Maps  
3. Outdooractive

## Qualitätsmerkmale Wanderregionen



## Orientierung vor Ort



→ Nutzung von im Schnitt drei Orientierungsmitteln vor Ort

Rheinland-Pfalz Gold

# Wandern – Bedeutung von Zertifikaten

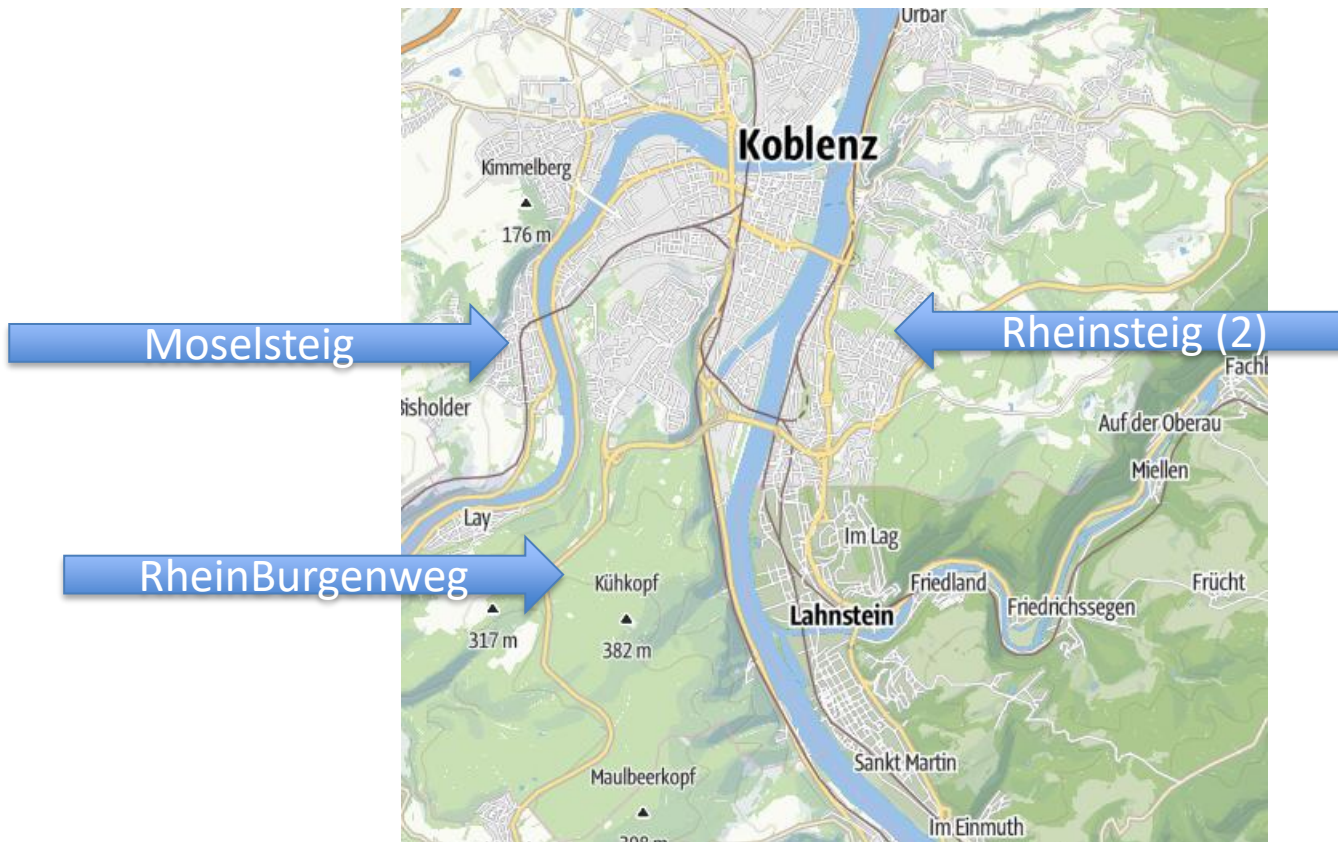
Prädikatswanderwege („Qualitätsweg Wanderbares Deutschland“ oder „Premiumwanderweg“) zeichnen sich durch besonders hohe Qualitätsstandards aus, die Wanderern ein garantiertes Erlebnis bieten.

Im Gegensatz zu herkömmlichen Wanderwegen werden diese Routen von unabhängigen Institutionen geprüft und müssen strenge Kriterien erfüllen

# Prädikatswanderwege – Besondere Merkmale

- **Abwechslungsreiche Wegeführung:** Die Routen führen bevorzugt über schmale Pfade, naturnahe Wege und vermeiden lange Asphaltpassagen.
- **Hoher Erlebniswert:** Die Wege sind attraktiv gestaltet, bieten eindrucksvolle Naturlandschaften (Wälder, Felsen, Gewässer) und kulturelle Highlights.
- **Perfekte Beschilderung:** Eine zuverlässige, durchgehende Markierung verhindert das Verlaufen und sorgt für Sicherheit.
- **Wanderfreundliche Infrastruktur:** Es gibt eine gute Anbindung an den ÖPNV, ausreichende Parkplätze sowie Sitzbänke und Rastplätze in gutem Zustand.
- **Zertifizierte Sicherheit:** Die Wege werden regelmäßig überprüft, was den Wanderern eine hohe Qualität über einen Zeitraum von etwa drei Jahren garantiert.

# Koblenz – vier Fernwanderweg-Etappen



# Fernwanderer - Verhalten



- Wandern mehrere Etappen hintereinander
- Übernachten überwiegend am Etappenende
- Bleiben nur für eine Nacht
- Zielgruppe „Nur-Wanderer“ wandert nur, ergänzt durch abendliche Einkehr

# Rundwanderer - Verhalten

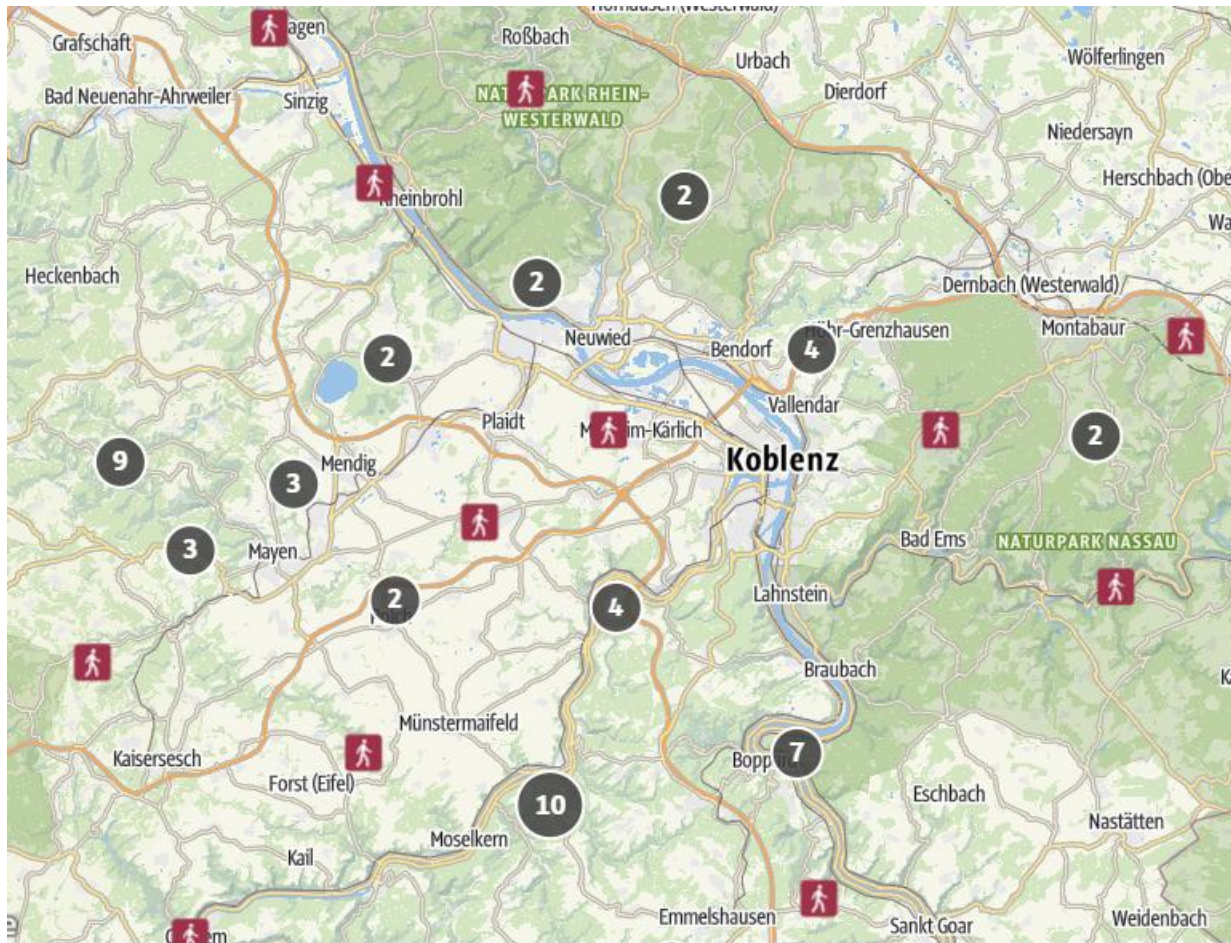
- Wandern mehrere Rundwanderwege in einer Region
- Übernachten überwiegend am selben Ort
- Bleiben mehrere Nächte
- Zielgruppe „Aktive Naturgenießer“ und „Vielseitig Aktive/Familien“ sind interessiert an Land und Leuten, Kultur, Wissenserweiterung, Ausflüge, Kulinarik, Weinproben und Wanderführungen



# Koblenz – Warum als Wanderstadt etablieren?

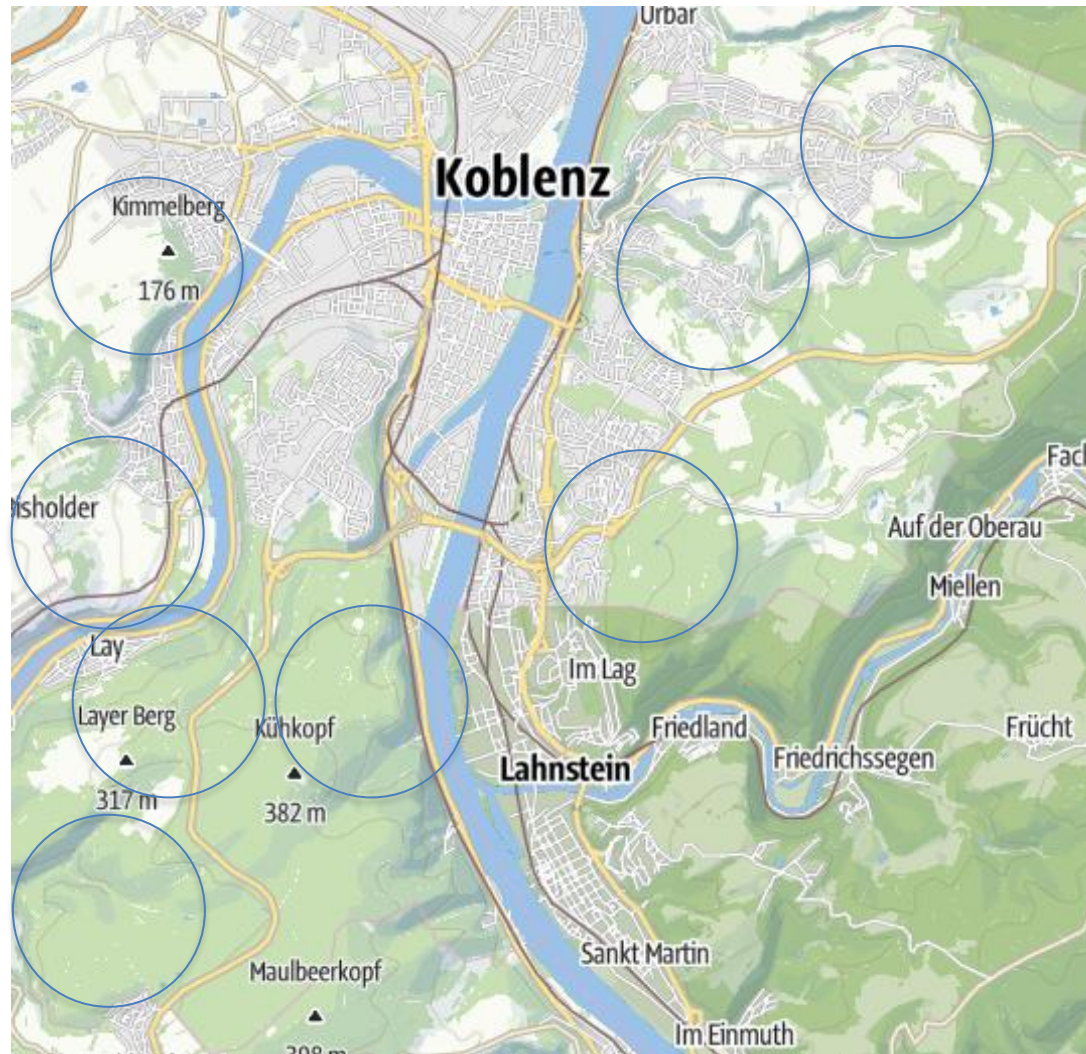
- Vielseitige Landschaftsformen im gesamten Stadtgebiet
- Sehr große Stadtwaldfläche
- Zwei berühmte und hübsche Flusstäler
- Gute Erreichbarkeit mit der Bahn
- Sehr gute ÖPNV-Verbindung zu den Wanderwegen
- Vielseitiges gastronomisches Angebot
- Herausragende kulturelle Sehenswürdigkeiten und Veranstaltungen

# Prädikats-Rundwanderwege – 70 im Umkreis von Koblenz



# Koblenz – das Potenzial

8-10 Wege  
zwischen 4  
und 10 km  
Länge



# Güls – kann schon „losgehen“

Premium-Spazierwanderweg  
„Koblenzer Aussichten“

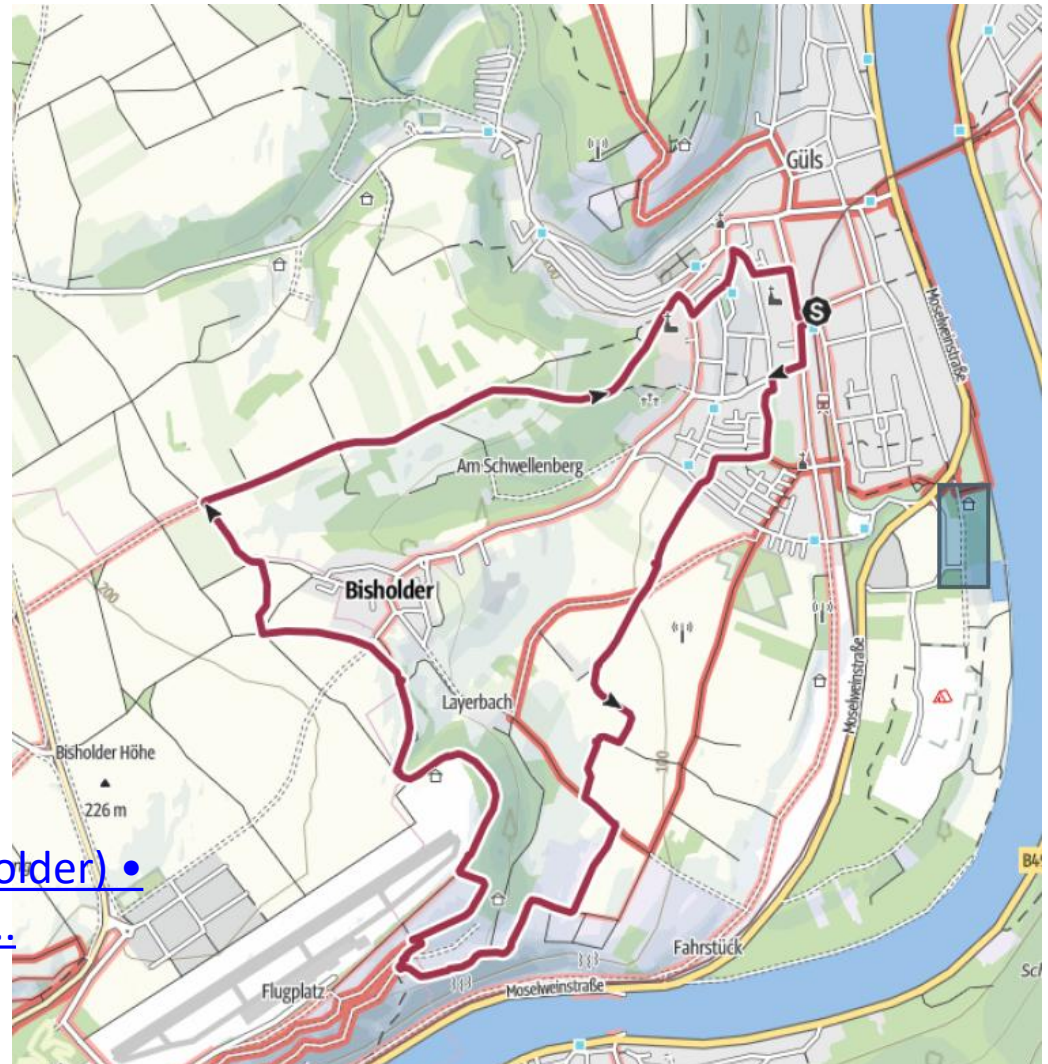


Premiumwanderweg  
„Moselbogen“

# Moselbogen – 7,5 km - 117 HM - 2:00 h

- Anreise mit Bahn & Bus
- Tangiert RheinBurgenWeg
- Überwiegend auf bestehenden Wegen
- Wunderbare Mosel-Aussichten
- Abwechslungsreiche Landschaften
- Einkehrmöglichkeiten am Flughafen und in Güls

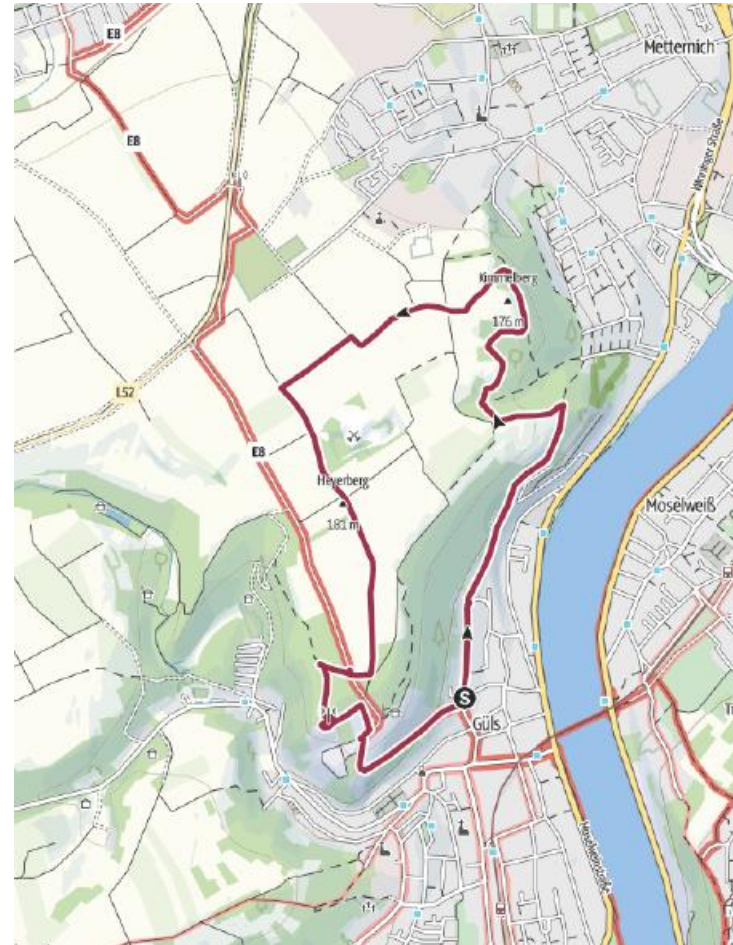
[Premiumweg Moselbogen \(Güls-Bischofsholder\) •  
Wanderung » Die schönsten Touren ...](#)



# Koblenzer Aussichten – 5,8 km - 100 HM - 1:40 h

- Anreise mit Bahn & Bus
- Überwiegend auf bestehenden Wegen
- Tangiert historische Orte
- Wunderbare Aussichten auf Koblenz und die Eifel
- Abwechslungsreiche Landschaften
- Einkehrmöglichkeiten in Güls und Metternich

[Premium-Spazierwanderweg Koblenzer Aussichten \(Güls-Metternich\) • Wanderung ...](#)



## Wegweisung - Bestand



## Wegweisung - Ziel



# Koblenzer Wanderkonzept – Nächste Schritte

- Ende Quartal I 2026: Routenvorschläge für alle Touren
- Ende Quartal II 2026: Abstimmung der Routen mit Beteiligten, Förderantrag Ministerium
- Ende Quartal III 2026: Prüfung durch Deutsches Wanderinstitut, Vorbereitung Zertifizierung; Möblierungs- und Wegweisungskonzept
- Ende Quartal IV 2026: Erstmarkierung
- Ende Quartal I 2027: Beschilderung, Zertifizierung und Marketingmaßnahmen (Webseite, Flyer etc.)
- Ende Quartal II 2027: Eröffnung

Bemerkung: eine schrittweise Eröffnung der Wege ist ebenfalls denkbar