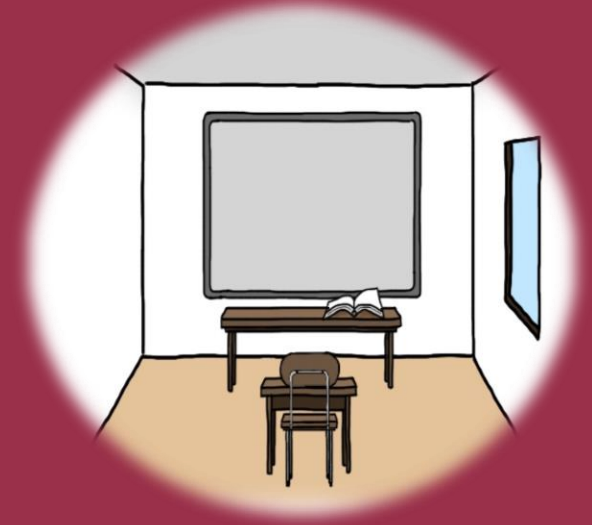


Arbeitskreis Schulabsentismus Koblenz



Leitung:

Sabine Schmengler, Netzwerkkoordinatorin des Jugendamts Koblenz

Lena Kleine Büning, Schulpsychologin am Schulpsychologischen
Beratungszentrum Koblenz

AK SCHULABSENTISMUS

Genese

Gründung durch Frau Schmitz
nach Vorbild Hessen

Regelmäßige Austauschtreffen

Wunsch nach Produkt/Ziel
Änderung der Leitung

Begrenzung der TN auf Stadt Koblenz

Einstieg in die Erarbeitung eines Leitfadens

ARBEITSKREIS SCHULABSENTISMUS

Beteiligte Institutionen

Netzwerkkoordination
des Jugendamts
Koblenz

Schulpsychologisches
Beratungszentrum
Koblenz

Teamleitung ASD des
Jugendamts Koblenz

ADD

Schulleitungen von
RS+ & FOES

Schulsozialarbeit

- Caritas
- Kinder- und Jugendhilfe
Arenberg
- Stadt Koblenz

Johanniter Tagesklinik

Niedergelassene
Kinder- und
Jugendpsychiaterin

IB – Return-Projekt

Kinder- und
Jugendärztlicher
Dienst des
Gesundheitsamts
Mayen-Koblenz

Ordnungsamt Koblenz

Niedergelassene
Kinder- und
Jugendmedizinerin

Jugendberufsagentur

Schulverwaltungsamt

AK SCHULABSENTISMUS

Partner*innen im NW Schulabsentismus

- Zugangswege für Klient*innen
- Aufgaben in Bezug auf Schulabsentismus
- Befugnisse in Bezug auf Schulabsentismus
- Grenzen der Handlungsmöglichkeiten
- Schwerpunktmäßige Zusammenarbeit

Institution Schulpsychologisches Beratungszentrum Koblenz Pädagogisches Landesinstitut RLP - Abteilung 3 Schulpsychologie	
Kontaktdaten Luisenstr. 1-3 - 56068 Koblenz Telefon 0671-9701-2550 Mail SPBZ.Koblenz@pl.rlp.de https://bildung.rlp.de/schulpsychologie/kontakt	
Zugangswege für Klient*innen	über das Sekretariat (Kontaktdaten s. oben) per Telefon oder Mail durch die Ratsuchenden selbst (Lehrkräfte, Eltern, volljährige Schüler*innen, Schulsozialarbeit)
Aufgaben in Bezug auf Schulabsentismus	Beratung von Eltern und Schüler*innen, Lehrkräften, Schulleitungen, Schulsozialarbeit Fortbildungen für Lehrkräfte und Schulleitungen Mitarbeit in Netzwerken und Arbeitsgruppen
Befugnisse in Bezug auf Schulabsentismus	Die Beratung ...erfolgt auf Wunsch des*der Ratsuchenden. ...ist freiwillig und unterliegt der Schweigepflicht. ...umfasst lediglich Empfehlungen; die Entscheidung verbleibt bei dem*der Ratsuchenden. ...beinhaltet mit Einverständnis des*der Ratsuchenden eine Kooperation mit Schule, ADD, therapeutischen und beraterischen Einrichtungen und weiteren Kooperationspartner*innen
Grenzen der Handlungsmöglichkeiten	- keine Psychotherapie - keine Diagnosen- oder Gutachtenstellung - keine Schulbegleitung - keine Hausbesuche / aufsuchende Hilfe
Schwerpunktmäßige Zusammenarbeit mit...	- allen Schulen im Einzugsgebiet des Schulpsychologischen Beratungszentrums Koblenz - weiteren Kooperationspartner*innen bei Bedarf im Einzelfall

AK SCHULABSENTISMUS

Leitfaden – Entwurf Inhaltsverzeichnis

1. Was ist Schulabsentismus?
2. Formen (inkl. konkreter formenspezifischer Ansatzpunkte als Kasten)
3. Der Stufenplan im Schulalltag
4. Rückführungsplan
5. Kommunikationswege & Datenschutz
 - Schulinternes Netzwerk
 - Umgang mit Eltern
 - Schulexternes Netzwerk
 - Übersicht Datenschutz
6. Kooperationspartner (inkl. Handlungswege)
 - Pädagogisch-psychologischer Bereich
 - Medizinischer Bereich
 - Disziplinarischer Bereich

AK SCHULABSENTISMUS

Leitfaden – Entwurf Inhaltsverzeichnis

7. Anhang

- Rechtlicher Rahmen
 - Schulpflicht
 - Maßnahmenkatalog
 - Nachteilsausgleich und Abweichung von den allgemeinen Leistungsfeststellungsmerkmalen
- Materialien
 - Dokumentationsbögen
 - Schweigepflichtentbindung
 - Musteranschreiben/ -briefe
 - ...
- Literatur & Links

AK SCHULABSENTISMUS

Kommende Schritte



Diskussion des Inhaltsverzeichnisses

Fertigstellung und Vorstellung der Teilbereiche des Leitfadens

Organisatorisches zu Layout, Veröffentlichung und Bereitstellung



Herzlichen Dank für Ihre Aufmerksamkeit!

KONTAKT

Jugendamt Koblenz
Netzwerk Kindeswohl

Sabine Schmengler
Rathauspassage 2
Verwaltungshochhaus Schängel-
Center
56068 Koblenz

Telefon: 0261/12923 -57/-58
E-Mail: netzwerk-
kindeswohl@stadt.koblenz.de

Schulpsychologie – Abteilung 3
des Pädagogischen
Landesinstituts RLP
**Schulpsychologisches
Beratungszentrum Koblenz**

Lena Kleine Büning
Luisenstraße 1
56068 Koblenz

Telefon: 0671 9701 2550
E-Mail:
lena.kleine.buening@pl.rlp.de