

Siehe Ä

Altlohrtor

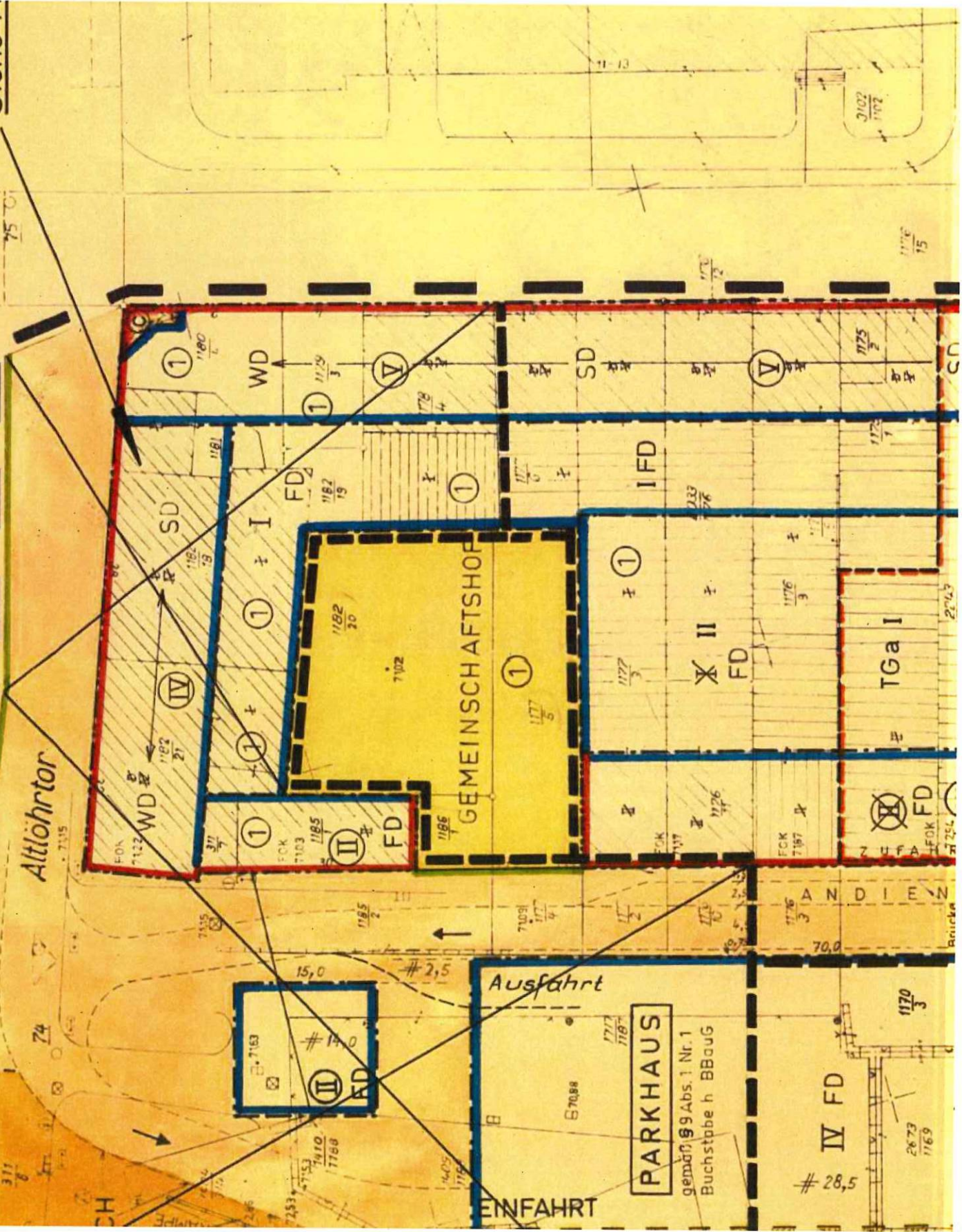
Ausfahrt

PARKHAUS

gemäß § 9 Abs. 1 Nr. 1
Buchstabe h BBauG

EINFAHRT

GEMEINSCHAFTSHOF



WÄNGER -

74

CH

↑

15,0

2,5

B

5 70,88

1717
1187

IV FD

28,5

2673
1169

1170
3

1176
3

1177
3

1176
3

1177
3

1176
3

1177
3

1176
3

1177
3

1176
3

1177
3

1176
3

1177
3

1176
3

1177
3

1176
3

1177
3

1176
3

1177
3

1176
3

1177
3

1176
3

1177
3

1176
3

1177
3

1176
3

1177
3

1176
3

1177
3

1176
3

1177
3

1176
3

1177
3

1176
3

1177
3

1176
3

1177
3

1176
3

1177
3

1176
3

1177
3

1176
3

1177
3

1176
3

1177
3

1176
3

1177
3

1176
3

1177
3

1176
3

1177
3

1176
3

1177
3

1176
3

1177
3

1176
3

1177
3

1176
3

1177
3

1176
3

1177
3

1176
3

1177
3

1176
3

1177
3

1176
3

1177
3

1176
3

1177
3

1176
3

1177
3

1176
3

1177
3

1176
3

1177
3

1176
3

1177
3

1176
3

1177
3

1176
3

1177
3

1176
3

1177
3

1176
3

1177
3

1176
3

1177
3

1176
3

1177
3

1176
3

1177
3

1176
3

1177
3

1176
3

1177
3

1176
3

1177
3

1176
3

1177
3

1176
3

1177
3

1176
3

1177
3

1176
3

1177
3

1176
3

1177
3

1176
3

1177
3

1176
3

1177
3

1176
3

1177
3

1176
3

1177
3

1176
3

1177
3

1176
3

1177
3

1176
3

1177
3

1176
3

1177
3

1176
3

1177
3

1176
3

1177
3

1176
3

1177
3

1176
3

1177
3

1176
3

1177
3

1176
3

1177
3

1176
3

1177
3

1176
3

1177
3

1176
3

1177
3

1176
3

1177
3

1176
3

1177
3

1176
3

1177
3

1176
3

1177
3

1176
3

1177
3

1176
3

1177
3

1176
3

1177
3

1176
3

1177
3

1176
3

1177
3

1176
3

1177
3

1176
3

1177
3

1176
3

1177
3

1176
3

1177
3

1176
3

1177
3

1176
3

1177
3

1176
3

1177
3

1176
3

1177
3

1176
3

1177
3

1176
3

1177
3

1176
3

1177
3

1176
3

1177
3

1176
3

1177
3

1176
3

1177
3

1176
3

1177
3

1176
3

1177
3

1176
3

1177
3

1176
3

1177
3

1176
3

1177
3

1176
3

1177
3

1176
3

1177
3

1176
3

1177
3

1176
3

1177
3

1176
3

1177
3

1176
3

1177
3

1176
3

1177
3

1176
3

1177
3

1176
3

1177
3

1176
3

1177
3

1176
3

1177
3

1176
3

1177
3

1176
3

1177
3

1176
3

1177
3

1176
3

1177
3

1176
3

1177
3

1176
3

1177
3

1176
3

1177
3

1176
3

1177
3

1176
3

1177
3

1176
3

1177
3

1176
3

1177
3

1176
3

1177
3

1176
3

1177
3

1176
3

1177
3

1176
3

1177
3

1176
3

1177
3

1176
3

1177
3

1176
3

1177
3

1176
3

1177
3

1176
3

1177
3

1176
3

1177
3

1176
3

1177
3

1176
3

1177
3

1176
3

1177
3

1176
3

1177
3

1176
3

1177
3

1176
3

1177
3

1

Siehe Ä

Altflöhrtor

GEMEINSCHAFTSHOF

Ausfahrt

PARKHAUS

gemäß § 9 Abs. 1 Nr. 1
Buchstabe h BBauG

Vordach
genehmigt
03.08.2020
(Az. 00207-20)

Badest
NEU

Anbau genehmigt
03.09.2020 (Az. 00204-20)

146 377
20,00

WÄNGER -

74

CH

15,0

2,5

14,0

1163

1110

1188

1178

1179

1187

1187

1187

1187

1187

1187

1187

1187

1187

1187

1187

1170

1170

1170

1170

1170

1170

1170

1170

1170

1170

1170

1170

1170

1170

1170

1170

1170

1170

1170

1170

1170

1170

1170

1170

1170

1170

1170

1170

1170

1170

1170

1170

1170

1170

1170

1170

1170

1170

1170

1170

1170

1170

1170

1170

1170

1170

1170

1170

1170

1170

1170

1170

1170

1170

1170

1170

1170

1170

1170

1170

1170

1170

1170

1170

1170

1170

1170

1170

1170

1170

1170

1170

1170

1170

1170

1170

1170

1170

1170

1170

1170

1170

1170

1170

1170

1170

1170

1170

1170

1170

1170

1170

1170

1170

1170

1170

1170

1170

1170

1170

1170

1170

1170

1170

1170

1170

1170

1170

1170

1170

1170

1170

1170

1170

1170

1170

1170

1170

1170

1170

1170

1170

1170

1170

1170

1170

1170

1170

1170

1170

1170

1170

1170

1170

1170

1170

1170

1170

1170

1170

1170

1170

1170

1170

1170

1170

1170

1170

1170

1170

1170

1170

1170

1170

1170

1170

1170

1170

1170

1170

1170

1170

1170

1170

1170

1170

1170

1170

1170

1170

1170

1170

1170

1170

1170

1170

1170

1170

1170

1170

1170

1170

1170

1170

1170

1170

1170

1170

1170

1170

1170

1170

1170

1170

1170

1170

1170

1170

1170

1170

1170

1170

1170

1170

1170

1170

1170

1170

1170

1170

1170

1170

1170

1170

1170

1170

1170

1170

1170

1170

1170

1170

1170

1170

1170

1170

1170

1170

1170

1170

1170

1170

1170

1170

1170

1170

1170

1170

1170

1170

1170

1170

1170

1170

1170

1170

1170

1170

1170

1170

1170

1170

1170

1170

1170

1170

1170

1170

1170

1170

1170

1170

1170

1170

1170

1170

1170

1170

1170

1170

1170

1170

1170

1170

1170

1170

1170

1170

1170

1170

1170

1170

1170

1170

1170

1170

1170

1170

1170

1170

1170

1170

Auszug aus den Geobasisinformationen

Liegenschaftskarte



Rheinland-Pfalz

VERMESSUNGS- UND
KATASTERAMT
OSTEIFEL-HUNSRÜCK

Hergestellt am 06.11.2025

Flurstück: 1177/5
Flur: 8
Gemarkung: Koblenz (1401)

Gemeinde: Koblenz
Landkreis: Stadt Koblenz

Am Wasserturm 5a
56727 Mayen



Nachtrag zum Bauantrag
mit AZ 00207-20

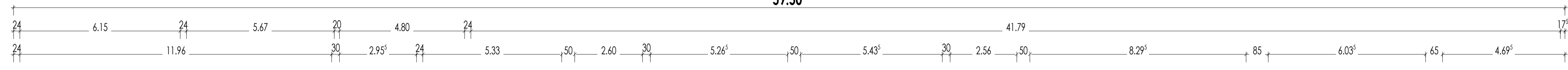
5579278

Maßstab 1 : 1 000

Vervielfältigungen für eigene Zwecke sind zugelassen. Eine unmittelbare oder mittelbare Vermarktung, Umwandlung oder Veröffentlichung der Geobasisinformationen bedarf der Zustimmung der zuständigen Vermessungs- und Katasterbehörde (§ 12 Landesgesetz über das amtliche Vermessungswesen)

Hergestellt durch das Vermessungs- und Katasteramt Westerwald-Taunus.

59.50⁵



Genehmigter Bestand als Nachtrag zum Bauantrag AZ 01638-09

Garagenkeller
1.114 m²
40 Stellplätze

Fahrrad/Müll

Lager

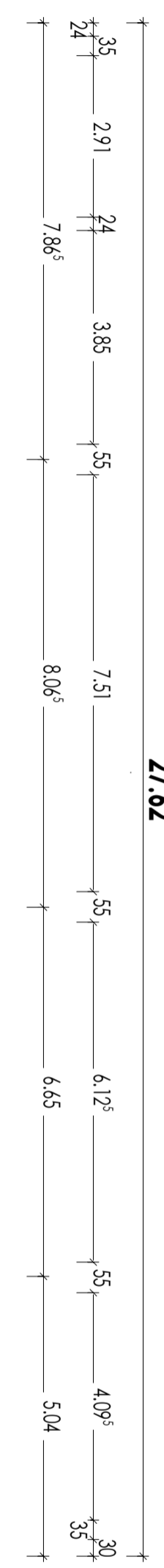
Brennstoff Gas

Heizraum

Vorraum

Notausstieg

Schacht/ Schornstein



A ▲ 26.78

▲ A 27.62

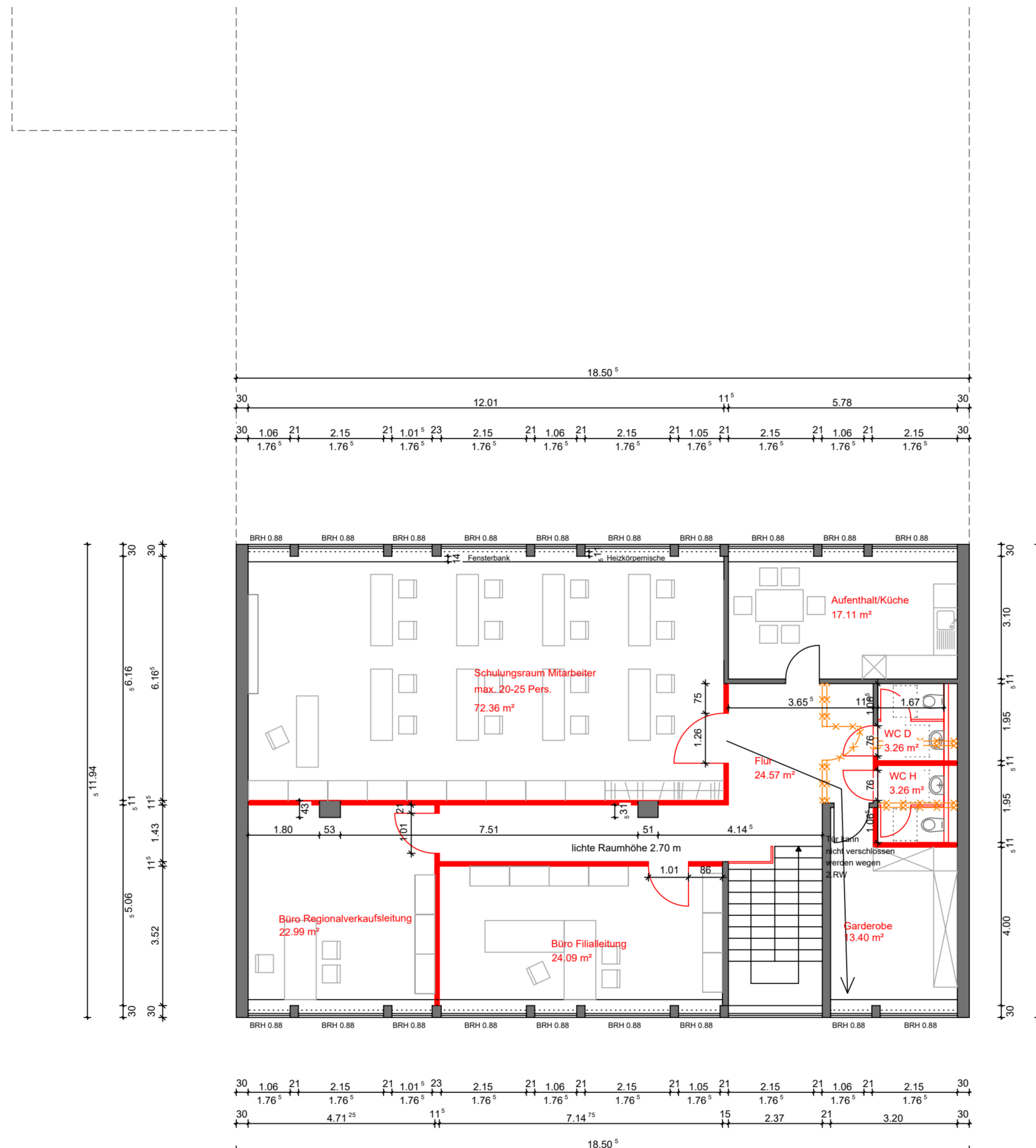
Farbe	Schraffur	
		Neubau
		Abbruch
		Bestand

- BAUEINGABEPLÄNE M 1:100 SIND KEINE AUSFÜHRUNGSPÄNE; DIE STATIK, DIE ENEV, DIE EINSCHL. DIN-NORMEN UND TECHNISCHEN REGELN, SOWIE DIE FORDERUNGEN NACH DER LBAUO SIND BEI DER AUSFÜHRUNG ZU BEACHTEN !!!
- FUßBODENAUFBAU IN ABSPRACHE MIT DEM BAUHERRN !!!
- ALLE INNENLIEGENDEN RÄUME ERHALTEN ZU- UND ABLUFT NACH DIN !!!
- DIE GESAMTE ENTWÄSSERUNG IST GEMÄß DIN 18306 AUSZUFÜHREN !!!
- ALLE MAßE SIND AM BAU ZU PRÜFEN !!!



Grundriss Kellergeschoss

Nachtrag zum Bauantrag mit AZ.00207-20



Farbe	Schraffur	Legende
		Neubau
		Abbruch
		Bestand

- BAUEINGABEPLÄNE M 1:100 SIND KEINE AUSFÜHRUNGSPÄNE; DIE STATIK, DIE ENEV, DIE EINSCHL. DIN-NORMEN UND TECHNISCHE REGELN, SOWIE DIE FORDERUNGEN NACH DER LBAUO SIND BEI DER AUSFÜHRUNG ZU BEACHTEN !!!
- FUßBODENAUFBAU IN ABSPRACHE MIT DEM BAUHERRN !!!
- ALLE INNENLIEGENDEN RÄUME ERHALTEN ZU- UND ABLUFT NACH DIN !!!
- DIE GESAMTE ENTWÄSSERUNG IST GEMÄß DIN 18306 AUSZUFÜHREN !!!
- ALLE MAßE SIND AM BAU ZU PRÜFEN !!!

Nachtrag zum Bauantrag mit AZ.00207-20

Grundriss Obergeschoss



Ansicht Ost

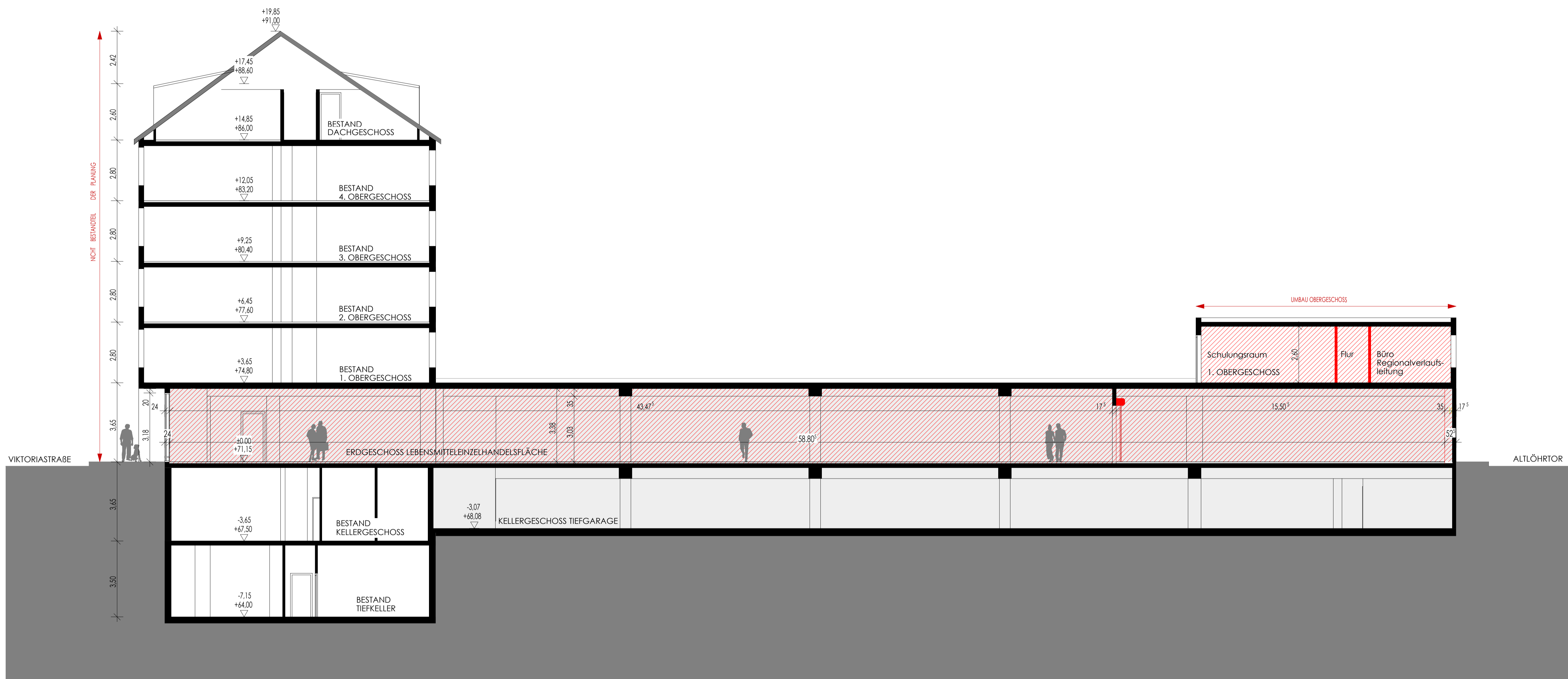


Ansicht West

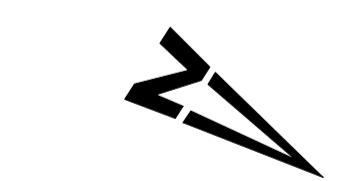
Farbe	Schraffur	
■		Neubau
■		Abbruch
■		Bestand

- BAUEINGABEPLÄNE M 1:100 SIND KEINE AUSFÜHRUNGSPÄNE; DIE STATIK, DIE ENEC, DIE EINSCHL. DIN-NORMEN UND TECHNISCHE REGELN, SOWIE DIE FORDERUNGEN NACH DER LBAUO SIND BEI DER AUSFÜHRUNG ZU BEACHTEN !!!
- FUßBODENAUFBAU IN ABSPRACHE MIT DEM BAUHERRN !!!
- ALLE INNENLIEGENDEN RÄUME ERHALTEN ZU- UND ABLUFT NACH DIN !!!
- DIE GESAMTE ENTWÄSSERUNG IST GEMÄß DIN 18306 AUSZUFÜHREN !!!
- ALLE MAßE SIND AM BAU ZU PRÜFEN !!!

Nachtrag zum Bauantrag mit AZ.00207-20



Schnitt A-A



VOM UMBAU BETROFFENE FLÄCHE
 Nachtrag zum Bauantrag mit
 AZ.00207-20

Farbe	Schraffur	
Red	Diagonal lines (top-left to bottom-right)	Neubau
Yellow	Dashed lines	Abbruch
Black	White	Bestand

- BAUEINGABEPLÄNE M 1:100 SIND KEINE AUSFÜHRUNGSPÄNE; DIE STATIK, DIE ENEV, DIE EINSCHL. DIN-NORMEN UND TECHNISCHE REGELN, SOWIE DIE FORDERUNGEN NACH DER LBAUO SIND BEI DER AUSFÜHRUNG ZU BEACHTEN !!!
- FUßBODENAUFBAU IN ABSPRACHE MIT DEM BAUHERRN !!!
- ALLE INNENLIEGENDEN RÄUME ERHALTEN ZU- UND ABLUFT NACH DIN !!!
- DIE GESAMTE ENTWÄSSERUNG IST GEMÄß DIN 18306 AUSZUFÜHREN !!!
- ALLE MAßE SIND AM BAU ZU PRÜFEN !!!