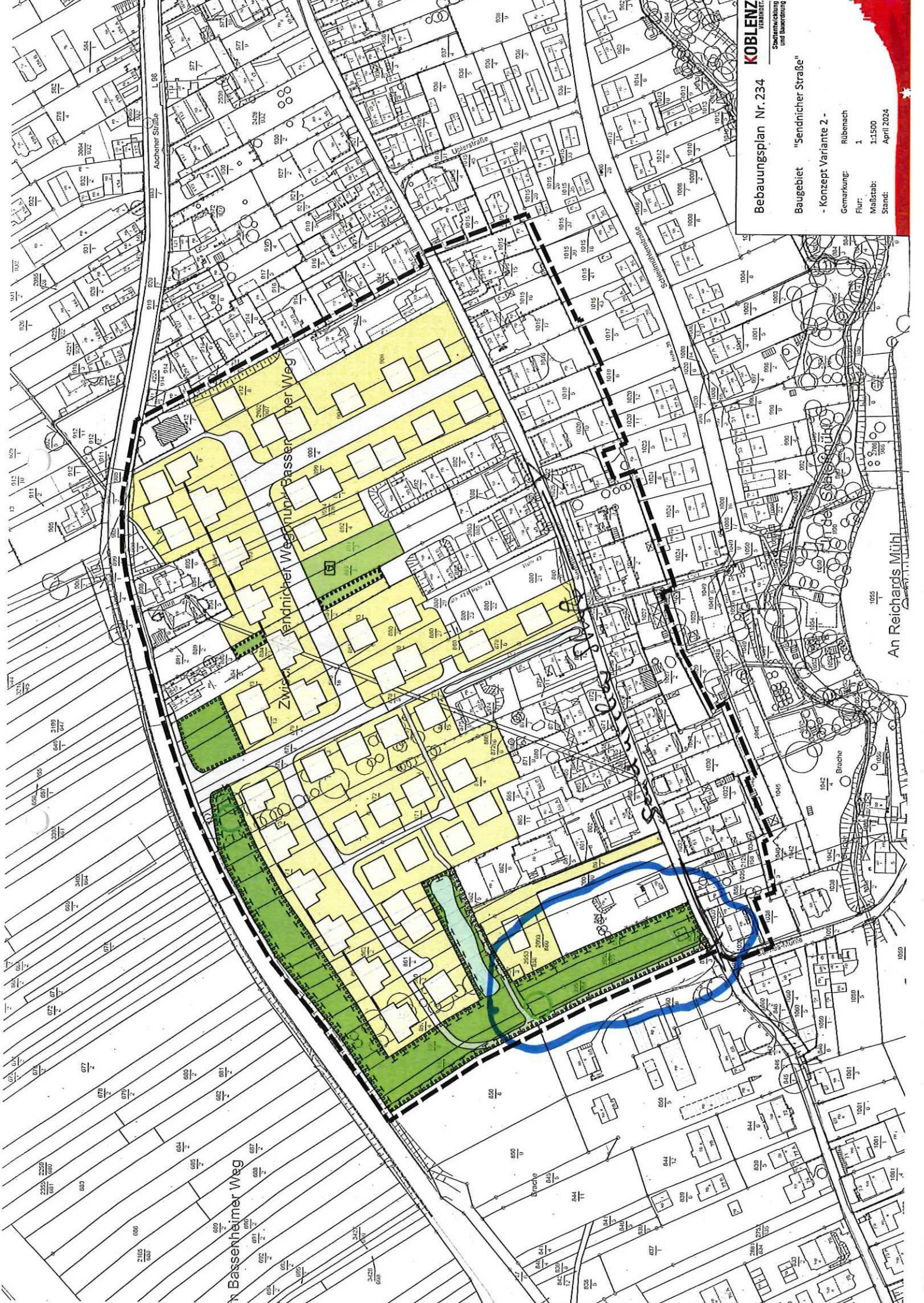


Lage-/ Freiflächenplan

61 / Amt für Städtentwicklung  
und Bauordnung  
Eingang 09. April 2026

Planer:	Bauherr:	Inhalt: Lageplan, Luftbild, Nachbarbebauung	Projekt/Bauart: Errichtung von zwei Mehrfamilienhäusern mit je 6 WE
		DATUM: 03.04.2026	1:250 DIN-A3 Sendlicher Str 64, Rübensch



**KOBLENZ**  
KOBLENZ  
Stadtentwicklung  
und Urbanisierung

Bebauungsplan Nr. 234

Baugebiet "Sendmicher Straße"

- Konzept Variante 2 -

Gemarkung: Rübensch

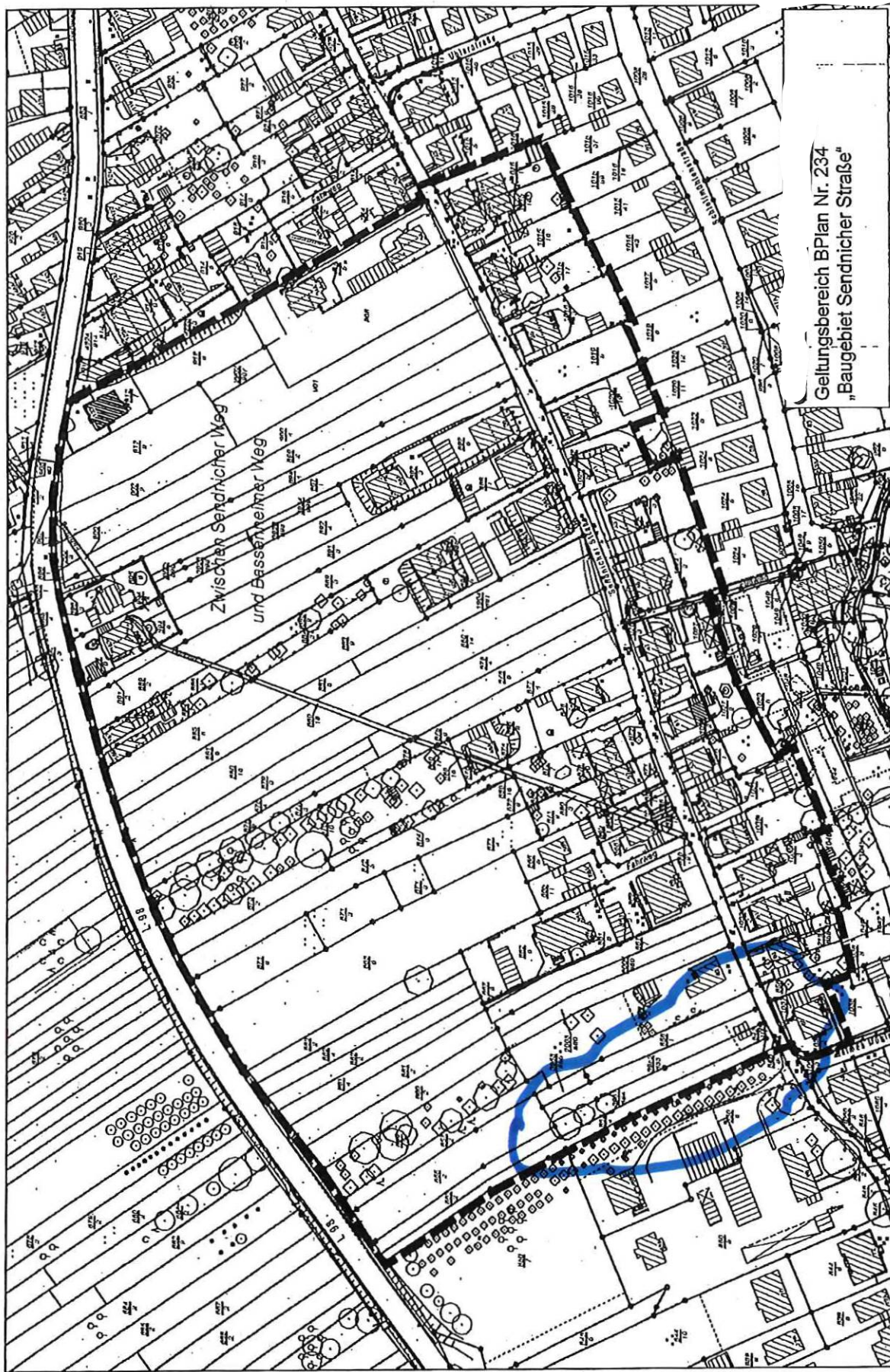
Flur: 1

Maßstab: 1:1500

Stand: April 2024

An Reichards Mühl

Aufstellung BPlan 234 1 : 2000



Amt für Stadtentwicklung und Bauordnung