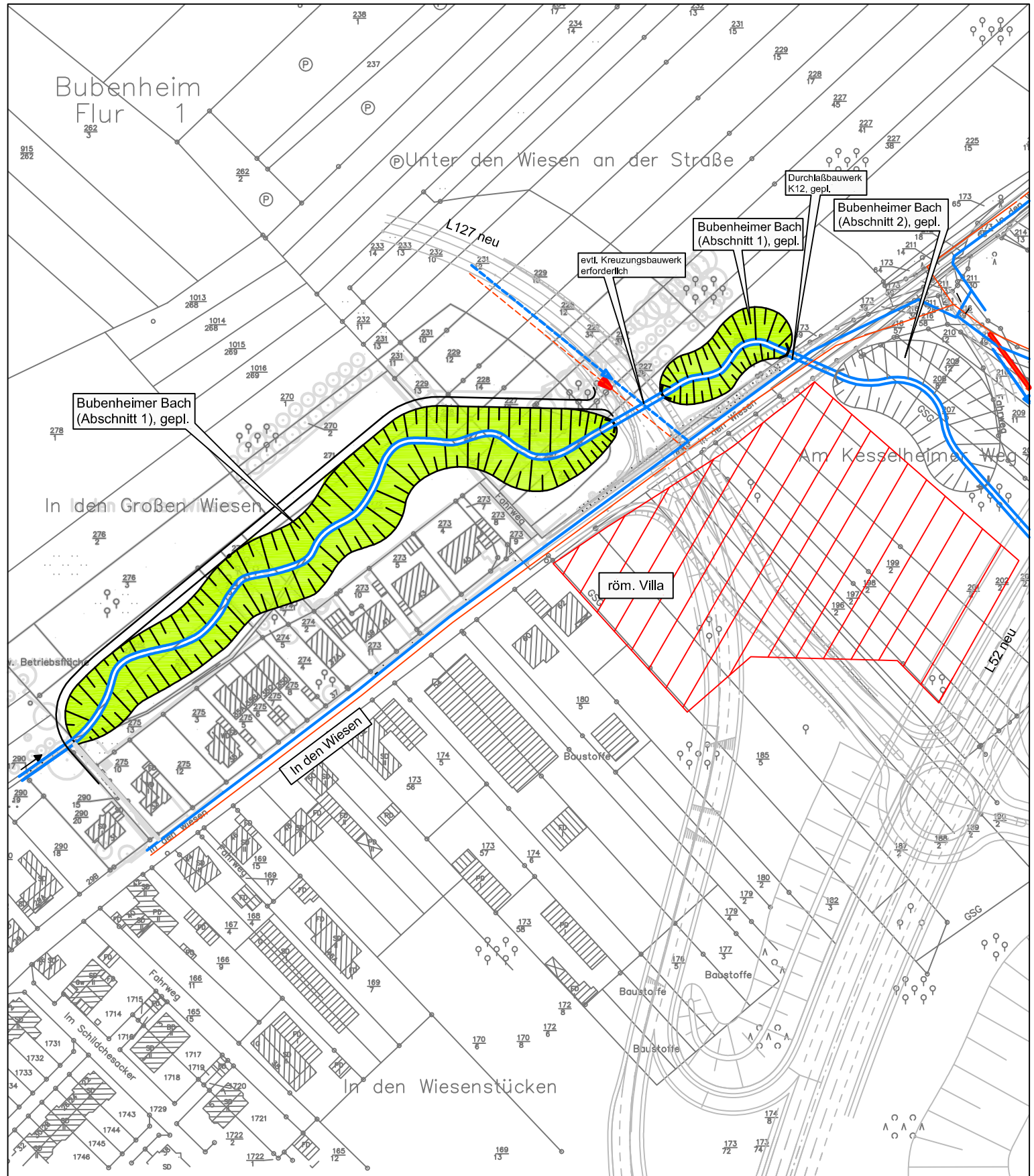


Übersichtsplan

Offenlage und Renaturierung Bubenheimer Bach vom Ortsausgang Bubenheim ab dem Fußweg bei Haus-Nr. 33 bis zum gepl. Durchlaßbauwerk an der K 12



- Regenwasserkanal (Bestand)
- - - - - Regenwasserkanal (Planung)
- Schmutzwasserkanal (Bestand)
- - - - - Schmutzwasserkanal (Planung)