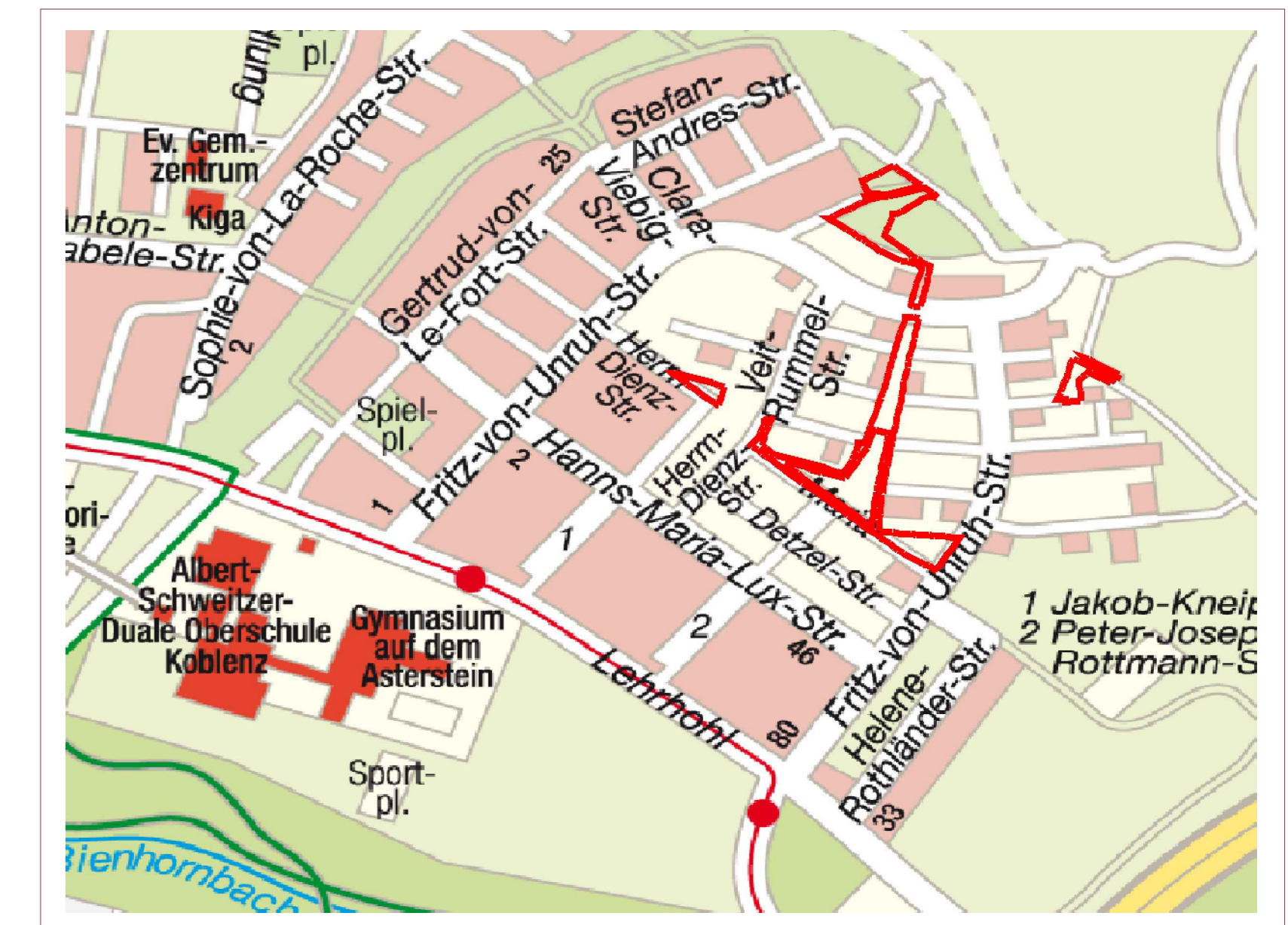
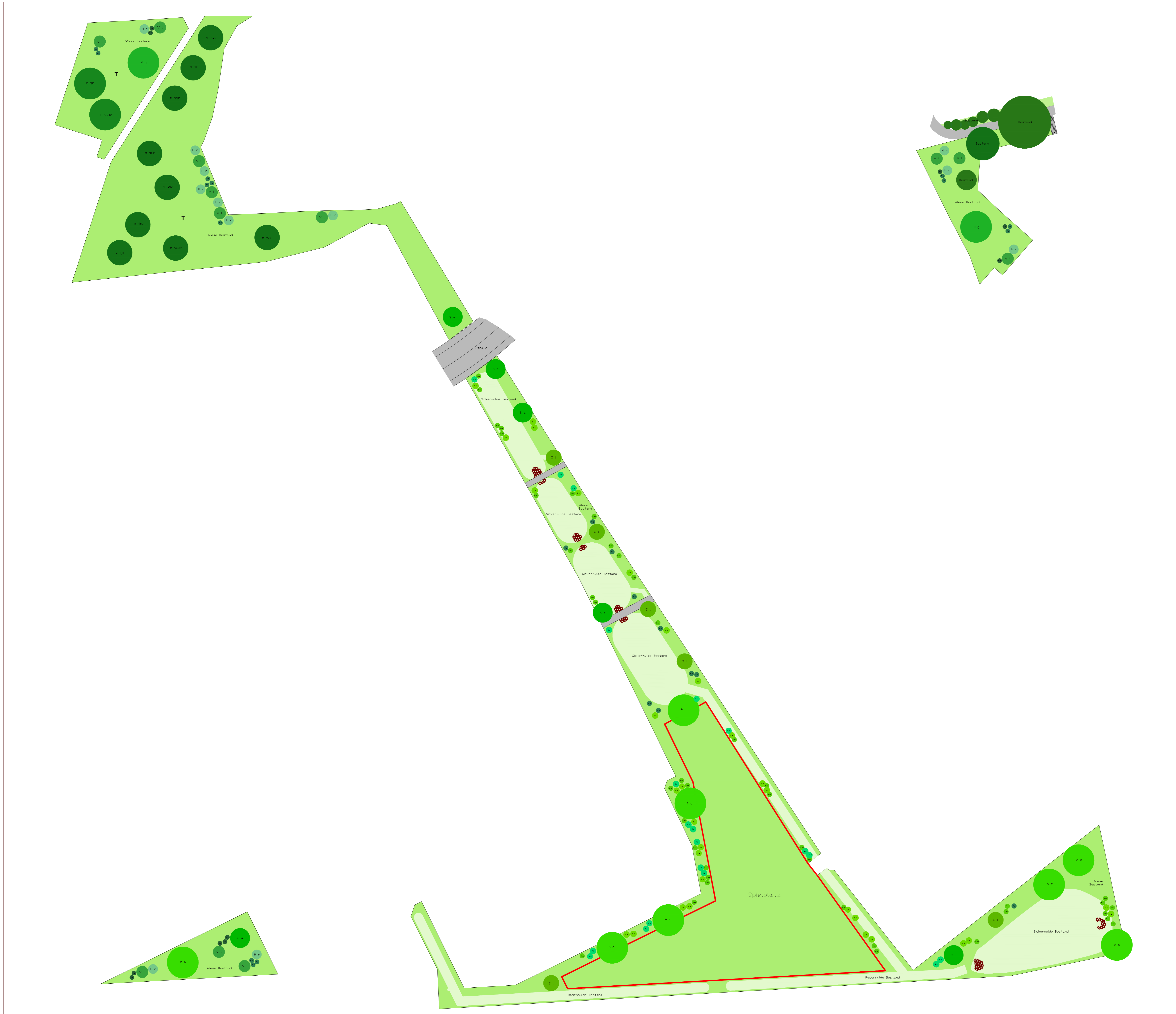


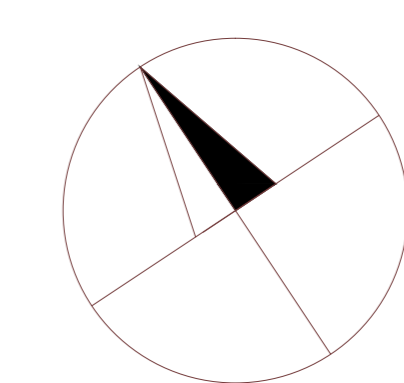
Bebauungsplan Nr. 103 "Asterstein II"

Öffentliche Ausgleichsflächen



Legende

Bäume		Sträucher	
	Bestandsbäume und Sträucher		Cornus sanguinea (Roter Hartiegel)
	Acer campestre (Feldahorn)		Hippophae rhamnoides (Sanddorn)
	Malus 'Apfel von Croncels' (Apfel in Sorte)		Rosa canina (Hundsrose)
	Malus 'Boikenapfel' (Apfel in Sorte)		Rosa glauca (Hechrose)
	Malus 'Dülmener Herbstrosenapfel' (Apfel in Sorte)		Salix aurita (Ohren-Weide)
	Malus 'Landsberger Renette' (Apfel in Sorte)		Salix purpurea (Korb-Weide)
	Malus 'Rheinischer Krummstiel' (Apfel in Sorte)		Viburnum lantana (Wolliger Schneeball)
	Malus 'Roter Bellefleur' (Apfel in Sorte)		
	Malus 'Weißer Klarapfel' (Apfel in Sorte)		
	Mespilus germanica (Echte Mispel)		
	Prunus 'Burlat' (Kirsche in Sorte)		
	Prunus 'Schneiders Späte Knorpe' (Kirsche in Sorte)		
	Sorbus aucuparia (Eberesche)		
	Sorbus latifolia (Breitblättrige Mehlbeere)		
		Ausstattung	
			Greifvogelsitzstange



Stadt Koblenz Eigenbetrieb Grünflächen- und Bestattungswesen Fachamt		
Projekt Bebauungsplan Nr. 103 "Asterstein II" Öffentliche Ausgleichsflächen		
Titel Entwurfs- und Ausbauplan Teil 2	Maßstab 1:400	
Koblenz,	Plan-Nr.: E / A 103 Teil 2	
	Bearbeiter: Dipl.-Ing. M. Schneider	
Amt / EB	23 36 60 61 62 63 65 66 67 80 85	
gesehen		
abgestimmt		
Ausschuss	am Ergebnis	am Ergebnis
ALB FB IV		
FBA IV	20.09.2011	
HufA		
Stadtrat		